

PHILIPS

电动剃须刀和牙刷

Premium men's care kit

9000 系列剃须刀

ProtectiveClean 牙刷

S9188/88



个人护理体验

使用电动剃须刀和声波震动牙刷

有格调的男士开始新的一天的优雅方式。飞利浦将时尚的 ProtectiveClean 牙刷与高级剃须刀 9000 系列相搭配。高级剃须和轻柔牙齿美白带给您满意的形象和感受。

易于使用

- 直观图标令功能简单易用
- 可在水龙头下冲洗的剃须刀
- 充电 1 小时后，可获得 60 分钟无线剃须时间

享受剃须刀的多重益处

- 卡入式修剪器，确保准确修剪胡须和鬓角

时刻出色的剃须体验

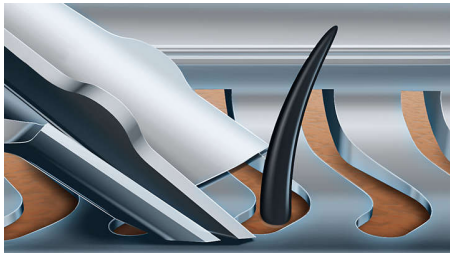
- 剃须刀系统可获得更贴面 30% 的效果
- 8 向灵动刀头，实现出色剃须效果
- 干湿两用，既可享受舒适的干剃，也可享受清新净爽的湿剃

洁齿“净界”升级。温和又护龈。

- 3 种刷牙模式为您量身打造细腻清洁护理
- 提醒您是否用力过猛
- 只需一周时间，牙齿更加亮白
- 飞利浦 Sonicare 先进的声波技术

产品亮点

V型切割系统

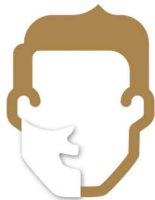


V型切割系统不仅能让您获得更贴面 30% 的超光滑剃须效果*，而且还能自动研磨，让您每天都能继续保持剃须效果。

8 向轮廓跟踪剃须刀头

8 向轮廓跟踪剃须刀头，贴合您面部和颈部的每处轮廓。每次剃除比一般多 20% 的须发。获得贴合、顺畅的剃须效果。

干湿两用



选择您喜欢的剃须方式。凭借防水干湿双剃设计，您可选择快速的干剃，也可以选择舒适的湿剃（与啫喱或剃须泡沫配合使用），即使在淋浴时也可使用。

卡入式准确修剪器

卡入我们呵护皮肤的准确修剪器，为您打造完美造型。尤为适合打理须髥和修剪鬓角。

3 级 LED 显示



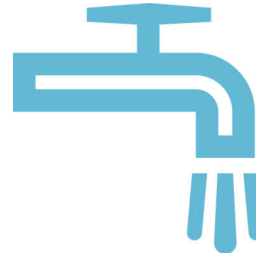
显示屏直观地显示了相关信息，实现剃须刀的卓越性能：- 3 格电池电量指示灯 - 电池电量不足指示灯 - 旅行锁指示灯

60 分钟无线剃须



现在凭借所有飞利浦剃须刀更出色的电池寿命，充电系统为您提供两种方便选项：一次充电 1 小时，运行 60 分钟或快速充电完成一次完整剃须。所有 9000 系列剃须刀均只能在无绳模式下操作，以确保在潮湿环境安全使用。

全身可水洗剃须刀



只需打开剃须刀头，在水龙头下冲洗即可。

内置压力传感器

您可能不会察觉到刷牙用力过度的情况，但您的牙刷会感受到。如果牙刷压迫牙龈，它会发出脉冲声提醒您减轻压力。

飞利浦 Sonicare 技术

飞利浦 Sonicare 先进的声波技术在牙齿之间喷射脉冲水流，其刷牙振动过程可使牙菌斑分裂，并将其清除，从而实现出色的日常清洁效果。

3 种刷牙模式

这款牙刷可以定制刷牙模式，有三种模式和三种强度可供选择。清洁模式为您提供标准卓越的清洁体验。净白模式是去除表面污渍的理想模式。护龈模式增添额外 1 分钟低功率刷牙时间，以便您可以轻柔按摩牙龈。强度调节允许您在“高”“中”“低”三种强度中切换。

令牙齿更加自然洁白

钻石亮白刷头（W2），去除表面污渍，露出洁白笑容。其去渍刷毛密集排列在中央，短短一周，可去除多达两倍色渍。

规格

清洁效能

速度: 牙刷每分钟震动达 31,000 次

健康益处: 短短两周内提升牙龈健康, 有助于减少蛀牙

提醒功能: Quadpacer 30 秒时段定时器和

Smartimer 2 分钟智能计时器

美白益处: 1 周内实现牙齿美白

压力反馈: 可提示用户的振动手柄

模式

3 种强度: 低、中、高

清洁: 实现卓越的每日清洁

白色: 清除表面牙齿色斑

牙龈保健: 轻柔按摩牙龈

附件

收纳盒: 旅行袋

卡入式: 准确修剪器

底座: 非充电支架

刷头: 1 个钻石亮白色刷头 (W2)

牙刷充电器: 1

牙刷旅行收藏盒: 1

软件

软件更新: 飞利浦提供从购买日期起为期 2 年的相关软件更新

功率

充电: 1 小时充满电, 快速充电可满足一次剃须所需的电量

使用时间: 60 分钟/20 次剃须, 牙刷使用长达 2 周

自动电压: 110-220 伏

电池类型: 锂离子

设计

剃须刀颜色: 深蓝

牙刷颜色: 深紫色

服务

替换刀头: 每两年使用 SH90 更换一次

保修: 2 年全球保修

剃须性能

智能贴合: 8 向轮廓跟踪剃须刀头

剃须系统: V 型精准切割系统, 升级双层刀片设计

亲肤: 干湿两用

操作简易

清洁: 全身水洗

显示屏: 3 格电池指示, 电池电量不足指示灯, 清洁指示

灯, 更换刀头提示灯, 旅行锁指示灯

牙刷头系统: 便捷的卡入式刷头

