

Philips OLED+  
Téléviseur Android  
4K UHD - son  
Bowers & Wilkins

Un son signé Bowers & Wilkins

Téléviseur Ambilight 4 côtés  
Moteur  
P5 AI Dual Picture Engine  
Téléviseur Android 164 cm (65")



65OLED986

## Le summum de la télévision.

### Téléviseur Android OLED+ 4K UHD

Avec ce magnifique téléviseur OLED+ au cœur de votre foyer, chaque instant vous transporte quelque part de spécial. Plongez dans une image d'un réalisme époustouflant sublimée par un effet Ambilight magique. Laissez-vous emporter un son ample signé Bowers & Wilkins.

#### Une image incroyable. Un son signé Bowers & Wilkins.

- Une image plus vraie que nature, quel que soit le contenu. Moteur P5 AI Dual.
- Image et son cinématographiques. Dolby Vision et Dolby Atmos.
- Système audio 3.0. Enceinte suspendue.
- Haut-parleurs de graves/médiums à cône Continuum™.
- Conception avec tweeter sur le dessus. Pour des dialogues parfaitement restitués.

#### Les contenus de votre choix.

- Commande vocale. Assistant Google. Fonctionne avec Alexa.
- Audio multi-room. DTS Play-Fi.
- Un téléviseur Android connecté.

#### L'expérience ultime.

- Immersion totale. Ambilight 4 côtés.
- Un design magnifique, du socle à la télécommande.
- L'idéal pour les jeux. Faible latence sur n'importe quelle console.
- La différence est réelle. Téléviseur Philips OLED+ avec HDR.

# PHILIPS

## Téléviseur Android 4K UHD - son Bowers & Wilkins

Un son signé Bowers & Wilkins Téléviseur Ambilight 4 côtés, Moteur P5 AI Dual Picture Engine, Téléviseur Android 164 cm (65")

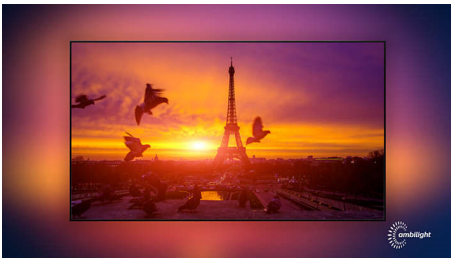
# Points forts

### Un son signé Bowers & Wilkins



Plongez au cœur des films, des émissions et de la musique. L'enceinte exclusive Bowers & Wilkins est équipée de haut-parleurs à cône Continuum™ et bénéficie du design emblématique avec tweeter en position supérieure de Bowers & Wilkins. Les dialogues sont clairs et naturels. Les effets sonores remplissent la pièce. Les bandes-son vous emportent. Les chansons prennent vie.

### Ambilight 4 côtés



Avec la technologie Ambilight 4 côtés de Philips, chaque instant est immersif. Les LED intelligentes disposées tout autour du téléviseur réagissent au contenu à l'écran pour produire un éclairage qui vous captive et vous plonge au cœur de l'action. Lorsque vous en aurez fait l'expérience, vous vous demanderez comment vous avez pu faire sans.

### Moteur P5 AI Dual



Les processeurs doubles avec IA produisent une image tellement réaliste que vous aurez l'impression de pouvoir y rentrer. Un algorithme d'IA à apprentissage profond traite les images comme le ferait le cerveau humain. Quel que soit le contenu, les détails et le contraste sont réalistes, les couleurs riches, les mouvements fluides.

### Téléviseur Philips OLED+ avec HDR

# OLED+

The difference is real.

Un téléviseur Philips 4K UHD OLED est compatible avec tous les principaux formats HDR. Qu'il s'agisse d'une série incontournable ou du dernier jeu, chaque scène sera riche en détail. Si vous regardez ou jouez dans une pièce aux couleurs vives, votre téléviseur ajuste automatiquement l'image pour qu'elle soit toujours superbe.

### Dolby Vision et Dolby Atmos.

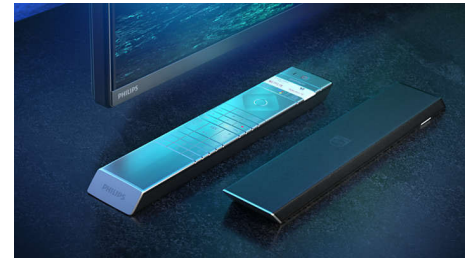


Grâce à la prise en charge des formats audio et vidéo haut de gamme Dolby, l'image et le son

65OLED986/12

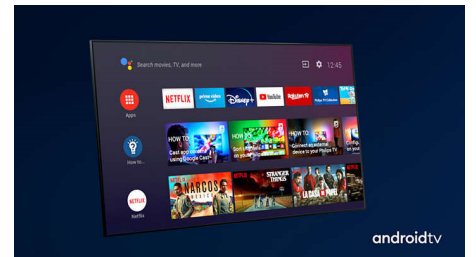
des contenus HDR sont d'une qualité exceptionnelle. Profitez d'une image reflétant parfaitement la vision du réalisateur, accompagnée d'un son ample, clair et profond. Idéal pour chaque film, émission et jeu.

### Matériaux de qualité supérieure



Les matériaux haut de gamme font toute la différence sur ce téléviseur OLED+. La grille d'enceinte micro-perforée est recouverte d'un magnifique tissu Kvadrat en laine mélangée, tandis qu'un logement en métal poli abrite le tweeter découplé caractéristique. La télécommande rétro-éclairée est dotée d'un cuir Muirhead doux issu de sources responsables.

### Un téléviseur Android connecté



Votre téléviseur Philips Android vous permet d'accéder aux contenus de votre choix quand vous le souhaitez. Vous pouvez personnaliser l'écran d'accueil pour afficher vos applications préférées, ce qui facilite la diffusion des films et des émissions que vous aimez. Vous pouvez également reprendre là où vous vous êtes arrêté.



## Téléviseur Android 4K UHD - son Bowers & Wilkins

Un son signé Bowers & Wilkins Téléviseur Ambilight 4 côtés, Moteur P5 AI Dual Picture Engine, Téléviseur Android 164 cm (65")

65OLED986/12

# Caractéristiques

### Ambilight

- Fonctions Ambilight: Ambilight + Hue intégrés, Musique Ambilight, Mode jeu, S'adapte à la couleur du mur, Mode lounge, AmbiSleep, AmbiWakeup, Réveil avec lever de soleil
- Version Ambilight: 4 côtés

### Image/affichage

- Format d'image: 16/9
- Diagonale de l'écran (pouces): 65 pouces
- Diagonale de l'écran (cm): 164 cm
- Afficheur: OLED 4K Ultra HD

- Résolution d'écran: 3 840 x 2 160
- Moteur d'images: Moteur P5 AI Dual Picture
- Amélioration de l'image: Ultra Résolution, Micro Dimming Perfect, Wide Color Gamut 99 % DCI/P3, Dolby Vision, HDR10+, Perfect Natural Motion, Mode QI IA, CalMAN Ready, Gestion des couleurs ISF

### Résolution d'affichage prise en charge

- Entrées ordinateur sur HDMI1/2: HDMI 2.1 pris en charge., jusqu'à 4K 120 Hz\*, Compatible HDR, HDR10+/HLG
- Entrées ordinateur sur HDMI3/4: HDMI 2.0 pris en

charge.

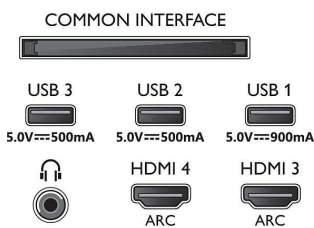
- Entrées vidéo sur HDMI1/2: HDMI 2.1 pris en charge, jusqu'à 4K 120 Hz\*, Compatible HDR, HDR10+/HLG
- Entrées vidéo sur HDMI3/4: HDMI 2.0 pris en charge.

### Tuner/réception/transmission

- TV numérique: DVB-T/T2/T2-HD/C/S/S2
- Lecture vidéo: PAL, SECAM
- Prise en charge MPEG: MPEG-2, MPEG-4
- Guide des programmes de télévision\*: Guide électronique de programmes 8 j.
- Indication de l'intensité du signal

## Connections

### Side



### Bottom



## Téléviseur Android 4K UHD - son Bowers & Wilkins

Un son signé Bowers & Wilkins Téléviseur Ambilight 4 côtés, Moteur P5 AI Dual Picture Engine, Téléviseur Android 164 cm (65")

# Caractéristiques

- Télétex: Hypertexte 1 000 pages
- Compatible HEVC

### Android TV

- Système d'exploitation: Android TV™ 10 (Q)
- Applications intégrées: Google Play Films\*, Google Play Musique\*, Google Search, YouTube, Amazon instant video, Amazon Prime Video, BBC iPlayer, Disney+, Application Fitness, Netflix, Spotify
- Taille de la mémoire (flash): 16 Go\*

### Fonctions de Smart TV

- Interaction utilisateur: SimplyShare
- Télévision interactive: HbbTV
- Programme: Pause TV, Enregistrement USB\*
- Installation facile: Détection automatique des périphériques Philips, Assistant de connexion de périphérique, Assistant d'installation du réseau, Assistant de réglage
- Facilité d'utilisation: Bouton menu Smart unique, Manuel d'utilisation à l'écran
- Mise à niveau micrologicielle possible: Assist. mise à niv. micrologiciel auto, Possibilité de mise à niveau micrologicielle par USB, Mise à niveau micrologicielle en ligne
- Réglages du format d'écran: Basic - Plein écran, Adaptation automatique à la taille de l'écran, Avancé - Repositionnement, Zoom, étirement, Ultra-large
- Télécommande: avec fonction vocale, avec touches rétroéclairées, avec cuir Muirhead
- Assistant vocal\*: Assistant Google intégré, Télécommande avec micro, Fonctionne avec Alexa

### Applications multimédias

- Formats de lecture de vidéos: Conteneurs : AVI, MKV, H.264/MPEG-4 AVC, MPEG-1, MPEG-2, MPEG-4, VP9, HEVC (H.265), AV1
- Formats de lecture de musique: AAC, MP3, WAV, WMA (v2 à v9.2), WMA-PRO (v9 et v10)
- Prise en charge des formats de sous-titres: .SRT, .SUB, .TXT, .SMI
- Formats de lecture de photos: JPEG, BMP, GIF, PNG, 360 Photo, HEIF

### Traitement en cours

- Puissance processeur: Quad Core

### Son

- Audio: Un son signé Bowers & Wilkins, 3 canaux, Puissance de sortie : 70 W (RMS)
- Configuration des haut-parleurs: 2,3 W x 3
- Codec: AC-4, Dolby Atmos, DTS-HD (M6), Dolby Digital MS12 V2.5
- Amélioration du son: Son I. A., Dialogues clairs, Dolby Atmos, Amélioration des basses Dolby, Ajusteur de volume Dolby, Mode nuit, EQ IA

### Connectivité

- Nombre de connexions HDMI: 4
- Fonctionnalités HDMI: 4K, Audio Return Channel (ARC)
- EasyLink (HDMI-CEC): Intercommunication de la télécommande, Contrôle audio du système, Mise en veille du système, Lecture 1 pression
- Nombre de ports USB: 3
- Connexion sans fil: Wi-Fi 802.11 ac, 2 x 2, double bande, Bluetooth® 5.0
- Autres connexions: CI+ (Common Interface Plus),

Sortie audio numérique (optique), Ethernet-LAN RJ-45, Sortie casque, Connecteur satellite, Connecteur de service

- HDCP 2.3: Oui sur tous les connecteurs HDMI
- HDMI ARC: Oui pour tous les ports
- HDMI eARC: Oui, sur HDMI2
- HDMI VRR: FreeSync Premium, Oui sur HDMI1 et HDMI2

### Carte énergie UE

- Diagonale de l'écran (pouces): 65
- Numéros d'enregistrement EPREL: 779378
- Diagonale de l'écran (cm): 164
- Classe énergétique pour SDR: G
- Puissance nécessaire en fonctionnement pour SDR: 138 kWh/1 000 h
- Classe énergétique pour HDR: G
- Puissance nécessaire en fonctionnement pour HDR: 110 kWh/1 000 h
- Consommation du téléviseur éteint: S.O.
- Mode veille en réseau: <math>2,0\text{ W}</math>
- Technologie de dalle utilisée: OLED

### Alimentation

- Puissance électrique: 220 - 240 V, 50/60 Hz
- Température ambiante: De 5 °C à 35 °C
- Consommation en veille: <math>0,3\text{ W}</math>
- Fonctions d'économie d'énergie: Minuterie de mise hors tension automatique, Capteur de luminosité, Image Muet (pour la radio), Mode Eco

### Accessoires

- Accessoires fournis: Brochure légale et de sécurité, Cordon d'alimentation, Guide de démarrage rapide (1), Plateau de socle brossé, Pied central métallique, 2 piles AAA, Télécommande, Solution audio avec pied\* 1 pièce
- Plaque de fixation murale

### Design

- Couleurs du téléviseur: Cadre chromé
- Design du socle: Argent brossé, Solution audio chrome argenté

### Dimensions

- Largeur de l'appareil: 1 448,7 millimètre
- Hauteur de l'appareil: 1 056,6 millimètre
- Profondeur de l'appareil: 142,0 millimètre
- Poids du produit: 38,0 kg
- Largeur appareil (support inclus): 1448.7 millimètre
- Hauteur appareil (support inclus): 1338.0 millimètre
- Profondeur appareil (support inclus): 382.0 millimètre
- Poids du produit (support compris): 47.3 kg
- Largeur de la boîte: 1660.0 millimètre
- Hauteur de la boîte: 1002.0 millimètre
- Profondeur de la boîte: 253.0 millimètre
- Poids (emballage compris): 56.5 kg
- Largeur du socle: 720.0 millimètre
- Hauteur du pied: 281.4 millimètre
- Longueur du pied: 382.0 millimètre
- Compatible avec un montage mural: 300 x 300 mm
- Profondeur de l'appareil (support mural): 153.8 millimètre
- Hauteur de l'appareil (support mural): 995.2 millimètre
- Largeur de l'appareil (support mural): 1448.7 millimètre



Date de publication  
2023-09-22

Version: 7.0.1

EAN: 87 18863 02944 2

© 2023 Koninklijke Philips N.V.  
Tous droits réservés.

Les caractéristiques sont sujettes à modification sans préavis. Les marques commerciales sont la propriété de Koninklijke Philips N.V. ou de leurs détenteurs respectifs.

[www.philips.com](http://www.philips.com)

- \* Le format d'entrée 4K2K 120 Hz est converti en résolution 4K1K en interne
- \* Le Guide électronique des programmes et la visibilité (jusqu'à 8 jours) varient selon le pays et l'opérateur.
- \* Les offres d'applications Android peuvent varier selon le pays. Pour plus d'informations, visitez le site local du Google Play Store.
- \* Le téléviseur prend en charge la réception DVB pour les chaînes gratuites. Certains opérateurs DVB peuvent ne pas être pris en charge. Vous trouverez une liste à jour dans la section FAQ du site Web d'assistance de Philips. Pour certains opérateurs, un abonnement et un accès conditionnel sont exigés. Pour plus d'informations, contactez votre opérateur.
- \* L'application Philips TV Remote et les fonctionnalités varient selon le modèle de téléviseur, l'opérateur, le pays, le modèle de smartphone et son système d'exploitation. Pour plus d'informations, visitez [www.philips.com/TVRemoteapp](http://www.philips.com/TVRemoteapp).
- \* Les applications Smart TV proposées varient selon le modèle de téléviseur et le pays. Pour plus d'informations, visitez [www.philips.com/smarttv](http://www.philips.com/smarttv).
- \* Enregistrement USB uniquement pour les chaînes numériques. Les enregistrements peuvent être limités par des droits de reproduction télévisuelle (CI+). Des restrictions sont susceptibles de s'appliquer selon le pays ou la chaîne.
- \* Ce téléviseur contient du plomb uniquement dans certaines parties ou certains composants pour lesquels aucune solution alternative n'existe conformément aux clauses de non-responsabilité de la directive RoHS.
- \* Amazon, Alexa et tous les logos associés sont des marques commerciales de Amazon.com, Inc. ou de ses filiales. Amazon Alexa est disponible avec certaines langues et dans certains pays.
- \* Amazon Premium est disponible dans certaines langues et certains pays.
- \* Abonnement Disney+ requis. Sous réserve des conditions de <https://www.disneyplus.com> (c) 2020 Disney et de ses entités liées. Disney+ est disponible dans certaines langues et certains pays.
- \* L'Assistant Google est disponible sur les téléviseurs Philips Android fonctionnant sous Android O (8) ou une version ultérieure. L'Assistant Google est disponible dans certaines langues et certains pays.
- \* Taille de la mémoire (flash) : 16 Go ; espace disque véritablement disponible sujet à variation (en fonction par exemple des applications (pré-)installées, du système d'exploitation installé, etc.)
- \* Abonnement Netflix requis. Sous réserve des conditions sur <https://www.netflix.com>
- \* Rakuten TV est disponible dans certaines langues et certains pays.