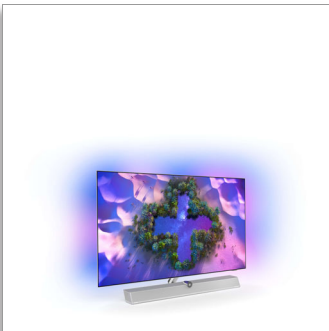




Philips OLED+
Téléviseur Android
4K UHD - son
Bowers & Wilkins

Un son signé Bowers & Wilkins

Téléviseur Ambilight 4 côtés
Moteur
P5 AI Dual Picture Engine
Téléviseur Android 164 cm (65")



65OLED936

Grandiose. Au niveau visuel comme au niveau sonore.

Téléviseur Android OLED+ 4K UHD

Un téléviseur que tous les canapés seraient fiers de contempler. Laissez-vous captiver par les noirs profonds et les couleurs OLED intenses, le son Bowers & Wilkins limpide et l'Ambilight, pour une immersion totale dans l'action, qu'il s'agisse de films ou de jeux.

Conçu pour émerveiller.

- La magie de l'Ambilight, par Philips uniquement.
- Attire tous les regards. Conception haut de gamme, du socle à la télécommande.
- L'idéal pour les jeux. Faible latence sur n'importe quelle console.
- La différence est réelle. Téléviseur Philips OLED+ avec HDR.
- Un son 3D incroyable. La rencontre de Bowers & Wilkins et de Dolby Atmos.

Une image incroyable. Un son signé Bowers & Wilkins.

- Une image plus vraie que nature, quel que soit le contenu. Moteur P5 AI Dual.
- Conception avec tweeter sur le dessus. Pour des dialogues parfaitement restitués.
- Système audio 3.1.2. Haut-parleurs orientés vers le haut pour Dolby Atmos
- Caisson de basses intégré et haut-parleurs à large bande.
- Image et son cinématographiques. Dolby Vision et Dolby Atmos.

Les contenus de votre choix.

- Commande vocale. Assistant Google. Fonctionne avec Alexa.
- Audio multi-room. DTS Play-Fi.

PHILIPS

Téléviseur Android 4K UHD - son Bowers & Wilkins

Un son signé Bowers & Wilkins Téléviseur Ambilight 4 côtés, Moteur P5 AI Dual Picture Engine, Téléviseur Android 164 cm (65")

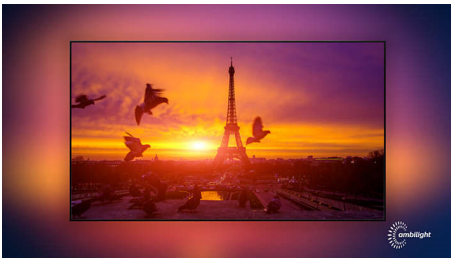
Points forts

Un son signé Bowers & Wilkins.



Une poursuite en voiture. Un murmure. La musique. Le haut-parleur exclusif Bowers & Wilkins offre des performances d'un réalisme extraordinaire, quel que soit le contenu que vous regardez. Le design emblématique du tweeter sur le dessus restitue parfaitement les dialogues. Les haut-parleurs orientés vers le haut vous permettent de tirer le meilleur parti du système Dolby Atmos immersif.

Ambilight 4 côtés



Avec la technologie Ambilight 4 côtés de Philips, chaque instant est immersif. Les LED intelligentes disposées tout autour du téléviseur réagissent au contenu à l'écran pour produire un éclairage qui vous captive et vous plonge au cœur de l'action. Lorsque vous en aurez fait l'expérience, vous vous demanderez comment vous avez pu faire sans.

Moteur P5 AI Dual



Les processeurs doubles avec IA produisent une image tellement réaliste que vous aurez l'impression de pouvoir y rentrer. Un algorithme d'IA à apprentissage profond traite les images comme le ferait le cerveau humain. Quel que soit le contenu, les détails et le contraste sont réalistes, les couleurs riches, les mouvements fluides.

Téléviseur Philips OLED+ avec HDR

OLED+

The difference is real.

Un téléviseur Philips 4K UHD OLED est compatible avec tous les principaux formats HDR. Qu'il s'agisse d'une série incontournable ou du dernier jeu, chaque scène sera riche en détail. Si vous regardez ou jouez dans une pièce aux couleurs vives, votre téléviseur ajuste automatiquement l'image pour qu'elle soit toujours superbe.

Dolby Vision et Dolby Atmos.

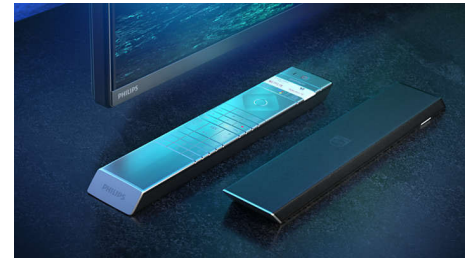


Grâce à la prise en charge des formats audio et vidéo haut de gamme Dolby, l'image et le son

65OLED936/12

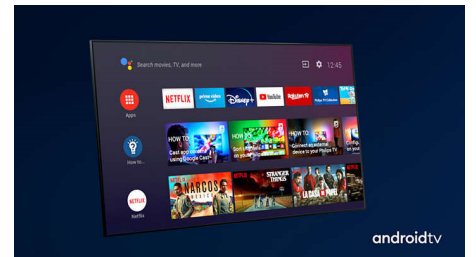
des contenus HDR sont d'une qualité exceptionnelle. Profitez d'une image reflétant parfaitement la vision du réalisateur, accompagnée d'un son ample, clair et profond. Idéal pour chaque film, émission et jeu.

Des matériaux de qualité supérieure.



Les matériaux haut de gamme font toute la différence sur ce téléviseur OLED+. La grille de haut-parleur en micro-maille est recouverte d'un textile d'enceinte acoustiquement transparent par Kvadrat en laine mélangée permet au son de circuler librement dans la pièce. La télécommande rétro-éclairée est dotée d'un cuir Muirhead doux et issu de sources responsables.

Un téléviseur Android connecté



Votre téléviseur Philips Android vous permet d'accéder aux contenus de votre choix quand vous le souhaitez. Vous pouvez personnaliser l'écran d'accueil pour afficher vos applications préférées, ce qui facilite la diffusion des films et des émissions que vous aimez. Vous pouvez également reprendre là où vous vous êtes arrêté.



Téléviseur Android 4K UHD - son Bowers & Wilkins

Un son signé Bowers & Wilkins Téléviseur Ambilight 4 côtés, Moteur P5 AI Dual Picture Engine, Téléviseur Android 164 cm (65")

65OLED936/12

Caractéristiques

Ambilight

- Fonctions Ambilight: Ambilight + Hue intégrés, Musique Ambilight, Mode jeu, S'adapte à la couleur du mur, Mode lounge, AmbiSleep, Réveil avec lever de soleil, AmbiWakeUp
- Version Ambilight: 4 côtés

Image/affichage

- Format d'image: 16/9
- Diagonale de l'écran (pouces): 65 pouces
- Diagonale de l'écran (cm): 164 cm
- Afficheur: OLED 4K Ultra HD

- Résolution d'écran: 3 840 x 2 160
- Moteur d'images: Moteur P5 AI Dual Picture
- Amélioration de l'image: Ultra Résolution, Wide Color Gamut 99 % DCI/P3, Dolby Vision, HDR10+, Perfect Natural Motion, Mode QI IA, CalMAN Ready, Gestion des couleurs ISF, Micro Dimming Perfect
- Diagonale de l'écran (pouces): 65 pouces

Résolution d'affichage prise en charge

- Entrées ordinateur sur HDMI1/2: HDMI 2.1 pris en charge., jusqu'à 4K 120 Hz*, Compatible HDR, HDR10+/HLG

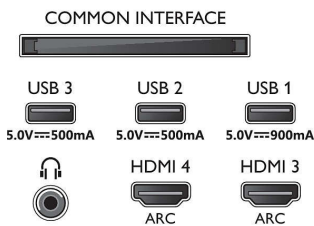
- Entrées ordinateur sur HDMI3/4: HDMI 2.0 pris en charge.
- Entrées vidéo sur HDMI1/2: HDMI 2.1 pris en charge, jusqu'à 4K 120 Hz*, Compatible HDR, HDR10+/HLG
- Entrées vidéo sur HDMI3/4: HDMI 2.0 pris en charge.

Tuner/réception/transmission

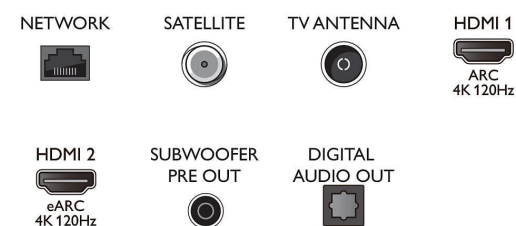
- TV numérique: DVB-T/T2/T2-HD/C/S/S2
- Lecture vidéo: PAL, SECAM
- Prise en charge MPEG: MPEG-2, MPEG-4
- Guide des programmes de télévision*: Guide électronique de programmes 8 j.

Connections

Side



Bottom



Téléviseur Android 4K UHD - son Bowers & Wilkins

Un son signé Bowers & Wilkins Téléviseur Ambilight 4 côtés, Moteur P5 AI Dual Picture Engine, Téléviseur Android 164 cm (65")

Caractéristiques

- Indication de l'intensité du signal
- Télétex: Hypertexte 1 000 pages
- Compatible HEVC

Android TV

- Système d'exploitation: Android TV™ 10 (Q)
- Applications intégrées: Google Play Films*, Google Play Musique*, Google Search, YouTube, BBC iPlayer, Netflix, Amazon Prime Video, Amazon instant video, Disney+, Application Fitness, Spotify
- Taille de la mémoire (flash): 16 Go*

Fonctions de Smart TV

- Interaction utilisateur: SimplyShare
- Télévision interactive: HbbTV
- Programme: Pause TV, Enregistrement USB*
- Installation facile: Détection automatique des périphériques Philips, Assistant de connexion de périphérique, Assistant d'installation du réseau, Assistant de réglage
- Facilité d'utilisation: Bouton menu Smart unique, Manuel d'utilisation à l'écran
- Mise à niveau micrologicielle possible: Assist. mise à niv. micrologiciel auto, Possibilité de mise à niveau micrologicielle par USB, Mise à niveau micrologicielle en ligne
- Réglages du format d'écran: Basic - Plein écran, Adaptation automatique à la taille de l'écran, Avancé - Repositionnement, Zoom, étirement, Ultra-large
- Télécommande: avec fonction vocale, avec touches rétroéclairées, avec cuir Muirhead
- Assistant vocal*: Assistant Google intégré, Télécommande avec micro, Fonctionne avec Alexa

Applications multimédias

- Formats de lecture de vidéos: Conteneurs : AVI, MKV, H.264/MPEG-4 AVC, MPEG-1, MPEG-2, MPEG-4, VP9, HEVC (H.265), AV1
- Formats de lecture de musique: AAC, MP3, WAV, WMA (v2 à v9.2), WMA-PRO (v9 et v10)
- Prise en charge des formats de sous-titres: .SRT, .SUB, .TXT, .SMI
- Formats de lecture de photos: JPEG, BMP, GIF, PNG, 360 Photo, HEIF

Traitement en cours

- Puissance processeur: Quad Core

Son

- Audio: Un son signé Bowers & Wilkins, 3.1.2 canaux, Puissance de sortie : 70 W (RMS)
- Configuration des haut-parleurs: 10 W x 2, 5 W x 1, haut-parleur de graves 20 W, hauteur 12,5 W x 2
- Codec: AC-4, Dolby Atmos, DTS-HD (M6), Dolby Digital MS12 V2.5
- Amélioration du son: Son I. A., Dialogues clairs, Dolby Atmos, Amélioration des basses Dolby, Ajusteur de volume Dolby, Mode nuit, EQ IA

Connectivité

- Nombre de connexions HDMI: 4
- Fonctionnalités HDMI: 4K, Audio Return Channel (ARC)
- EasyLink (HDMI-CEC): Intercommunication de la télécommande, Contrôle audio du système, Mise en veille du système, Lecture 1 pression
- Nombre de ports USB: 3

- Connexion sans fil: Wi-Fi 802.11 ac, 2 x 2, double bande, Bluetooth® 5.0
- Autres connexions: CI+ (Common Interface Plus), Sortie audio numérique (optique), Ethernet-LAN RJ-45, Sortie casque, Connecteur satellite, Connecteur de service
- HDCP 2.3: Oui sur tous les connecteurs HDMI
- HDMI ARC: Oui pour tous les ports
- HDMI eARC: Oui, sur HDMI2
- HDMI VRR: FreeSync Premium, Oui sur HDMI1 et HDMI2

Carte énergie UE

- Diagonale de l'écran (pouces): 65
- Numéros d'enregistrement EPREL: 716197
- Classe énergétique pour SDR: G
- Diagonale de l'écran (cm): 164
- Puissance nécessaire en fonctionnement pour SDR: 136 kWh/1 000 h
- Classe énergétique pour HDR: G
- Puissance nécessaire en fonctionnement pour HDR: 117 kWh/1 000 h
- Consommation du téléviseur éteint: S.O.
- Mode veille en réseau: $2,0\text{ W}$
- Technologie de dalle utilisée: OLED

Alimentation

- Puissance électrique: 220 - 240 V, 50/60 Hz
- Température ambiante: De 5 °C à 35 °C
- Consommation en veille: $0,3\text{ W}$
- Fonctions d'économie d'énergie: Minuterie de mise hors tension automatique, Capteur de luminosité, Image Muet (pour la radio), Mode Eco

Accessoires

- Accessoires fournis: Brochure légale et de sécurité, Cordon d'alimentation, Guide de démarrage rapide (1), Socle avec solution audio, 2 piles AAA, Télécommande

Design

- Couleurs du téléviseur: Cadre chromé
- Design du socle: Solution audio, gris anodisé

Dimensions

- Largeur de l'appareil: 1 448,7 millimètre
- Hauteur de l'appareil: 829,5 millimètre
- Profondeur de l'appareil: 47,3 millimètre
- Poids du produit: 23,5 kg
- Largeur appareil (support inclus): 1448,7 millimètre
- Hauteur appareil (support inclus): 930,8 millimètre
- Profondeur appareil (support inclus): 264,4 millimètre
- Poids du produit (support compris): 31,6 kg
- Largeur de la boîte: 1660,0 millimètre
- Hauteur de la boîte: 1081,0 millimètre
- Profondeur de la boîte: 174,0 millimètre
- Poids (emballage compris): 39,6 kg
- Largeur du socle: 891,0 millimètre
- Hauteur du pied: 87,7 millimètre
- Longueur du pied: 260,7 millimètre
- Compatible avec un montage mural: 300 x 300 mm
- Profondeur de l'appareil (support mural): 152,2 millimètre
- Hauteur de l'appareil (support mural): 995,2 millimètre
- Largeur de l'appareil (support mural): 1448,7 millimètre



Date de publication
2023-09-22

Version: 7.2.1

EAN: 87 18863 02943 5

© 2023 Koninklijke Philips N.V.
Tous droits réservés.

Les caractéristiques sont sujettes à modification sans préavis. Les marques commerciales sont la propriété de Koninklijke Philips N.V. ou de leurs détenteurs respectifs.

www.philips.com

- * Le format d'entrée 4K2K 120 Hz est converti en résolution 4K1K en interne
- * Le Guide électronique des programmes et la visibilité (jusqu'à 8 jours) varient selon le pays et l'opérateur.
- * Les offres d'applications Android peuvent varier selon le pays. Pour plus d'informations, visitez le site local du Google Play Store.
- * L'application Philips TV Remote et les fonctionnalités varient selon le modèle de téléviseur, l'opérateur, le pays, le modèle de smartphone et son système d'exploitation. Pour plus d'informations, visitez www.philips.com/TVRemoteapp.
- * Les applications Smart TV proposées varient selon le modèle de téléviseur et le pays. Pour plus d'informations, visitez www.philips.com/smarttv.
- * Enregistrement USB uniquement pour les chaînes numériques. Les enregistrements peuvent être limités par des droits de reproduction télévisuelle (CI+). Des restrictions sont susceptibles de s'appliquer selon le pays ou la chaîne.
- * Ce téléviseur contient du plomb uniquement dans certaines parties ou certains composants pour lesquels aucune solution alternative n'existe conformément aux clauses de non-responsabilité de la directive RoHS.
- * Taille de la mémoire (flash) : 16 Go ; espace disque véritablement disponible sujet à variation (en fonction par exemple des applications (pré-)installées, du système d'exploitation installé, etc.)
- * Amazon, Alexa et tous les logos associés sont des marques commerciales de Amazon.com, Inc. ou de ses filiales. Amazon Alexa est disponible avec certaines langues et dans certains pays.
- * Amazon Premium est disponible dans certaines langues et certains pays.
- * Abonnement Disney+ requis. Sous réserve des conditions de <https://www.disneyplus.com> (c) 2020 Disney et de ses entités liées. Disney+ est disponible dans certaines langues et certains pays.
- * Le téléviseur prend en charge la réception DVB pour les chaînes gratuites. Certains opérateurs DVB peuvent ne pas être pris en charge. Vous trouverez une liste à jour dans la section FAQ du site Web d'assistance de Philips. Pour certains opérateurs, un abonnement et un accès conditionnel sont exigés. Pour plus d'informations, contactez votre opérateur.
- * L'Assistant Google est disponible sur les téléviseurs Philips Android fonctionnant sous Android O (8) ou une version ultérieure. L'Assistant Google est disponible dans certaines langues et certains pays.
- * Abonnement Netflix requis. Sous réserve des conditions sur <https://www.netflix.com>
- * Rakuten TV est disponible dans certaines langues et certains pays.