



Philips LED
4K UHD „Android“
televizorius

Televizorius su 4 pusių

„Ambilight“

Palaikomi pagrindiniai HDR
formatai

„P5 Perfect Picture Engine“
177 cm (70 col.) „Android“
televizorius



70PUS9006

Magiškas apšvietimas. Visa apimantis jaudulys

4K UHD LED „Android“ televizorius

Su šiuo mažesnių matmenų televizoriumi puikiai įsijausite į veiksmą, žiūrėdami tiek filmus, tiek sportą ir rungtynes. Su magišku 4 pusių „Ambilight“ apšvietimu įsijausite kaip niekad žiūrėdami rungtynių, sporto ir filmų režimais, kurie sustiprina jaudulį.

Plonas televizorius. Gražus apšvietimas.

- Visapusis įsijautimas. 4 pusių „Ambilight“.
- Plonas, patrauklus dizainas.
- Stovo plotis reguliuojamas, kad būtų galima pritaikyti prie garso kolonėlės

Natūralūs judesiai. Tikroviškos spalvos. Neįtikėtinas pojūtis.

- Ryškus HDR vaizdas. „Philips“ 4K UHD televizorius.
- Kinematografinis vaizdas ir garsas. „Dolby Vision“ ir „Dolby Atmos“
- Puikiai tinka žaisti. Maža delsa su bet kuria konsole
- Kad ir koks būtų šaltinis, visada veikia tobulai. „Philips P5 engine“.
- Puikus garsas. Aiškus dialogas ir įtaigūs efektai.

Turinys pagal jūsų komandą.

- Valdymas balsu. „Google Assistant“. Veikia su „Alexa“.
- Garso sistema keliuose kambariuose. „DTS Play-Fi“
- Tiesiog išmanus. „Android“ televizorius.

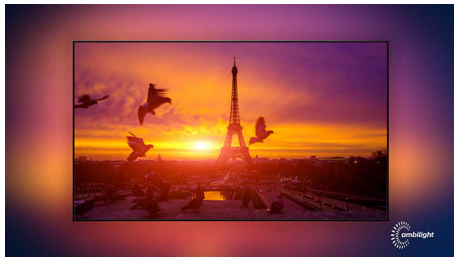
PHILIPS

4K UHD „Android“ televizorius

Televizorius su 4 pusių „Ambilight“ Palaikomi pagrindiniai HDR formatai, „P5 Perfect Picture Engine“, 177 cm (70 col.) „Android“ televizorius

Ypatybės

4 pusių „Ambilight“



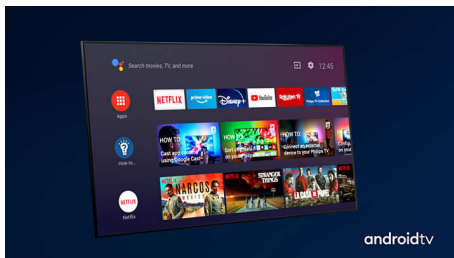
Su „Philips“ 4 pusių „Ambilight“ kiekviena akimirka atrodo arčiau. Išmaniosios LED lemputės aplink televizoriaus kraštą reaguoja į veiksmą ekrane ir skleidžia dėmesį prikaustantį, tiesiog užburiantį švytėjimą. Pajuskite tai kartą ir nustebsite, kad galėjote mėgautis televizoriumi be šio apšvietimo.

„Dolby Vision“ + „Dolby Atmos“



„Dolby“ aukščiausios kokybės garso ir vaizdo formatų palaikymas reiškia, kad žiūrimas HDR turinys atrodys ir skambės nuostabiai. Mėgausitės režisieriaus pirmines intencijas perteikiančiu vaizdu ir girdėsite tikrai aiškų ir sodrų erdvinį garšą.

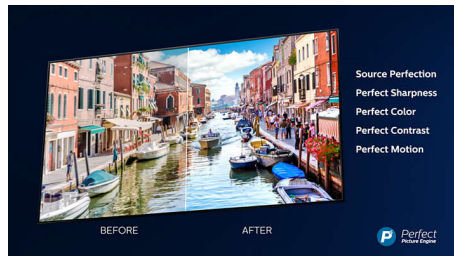
Tiesiog išmanus. „Android“ televizorius



Savo „Philips Android“ televizoriuje norimą turinį matysite tuomet, kai norėsite. Galite individualiai pritaikyti pradžios ekraną, kad jame būtų rodomos mėgstamos programos, būtų paprasta paleisti mėgstamų filmų ir laidų

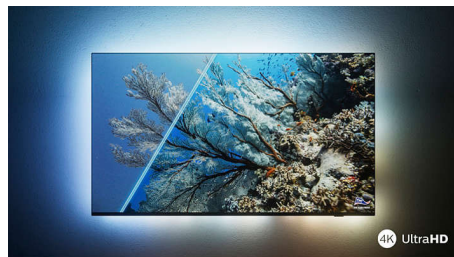
transliacijas. Arba pasirinkite žiūrėti nuo ten, kur baigėte.

„Philips P5 Picture Engine“



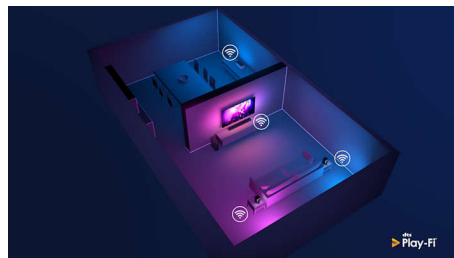
„Philips P5 Engine“ perteikia tokį pat puikų vaizdą kaip ir jūsų mėgstamas turinys. Detalės pastebimas didesnis gylis. Spalvos ryškios, o odos atspalviai atrodo natūraliai. Kontrastas toks aiškus, kad pajusite kiekvieną smulkmeną. Judesiai tobulai sklandūs.

Palaiko visus pagrindinius HDR formatus



Jūsų „Philips“ 4K UHD televizorius yra suderinamas su visais pagrindiniais HDR formatais, įskaitant „Dolby Vision“. Ar tai būtų privalomas pažiūrėti serialas, ar naujausias vaizdo žaidimas, šešėliai bus tamsesni. Ryškūs paviršiai švytės. Spalvos bus tikroviškesnės.

Veikia su „DTS Play-Fi“



Su „DTS Play-Fi“ „Philips“ televizoriuje galite prijungti suderinamus garsiakalbius bet kuriame kambaryje. Turite belaidžius garsiakalbius virtuvėje? Klausykites filmo

70PUS9006/12

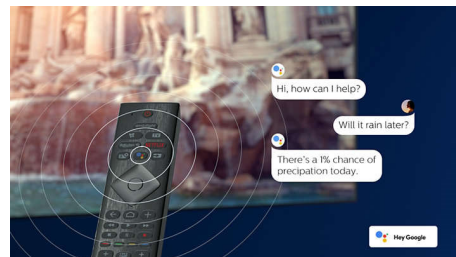
gamindami užkandžius arba neatsilikite nuo sporto komentarų, kol visiems įpilsite gėrimų.

HDMI 2.1 KAD ir maža delsa



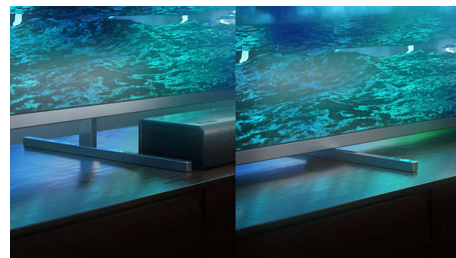
Jūsų „Philips“ televizoriuje yra naujausia HDMI 2.1 jungtis ir automatinis perjungimas į mažos delsos nustatymą, kai pradėsite žaisti žaidimą su konsole. KAD ir „Freesync“ veikia tam, kad žaidimas būtų sklandus ir greitas. „Ambilight“ žaidimo režimas suteikia jaudulio.

DI valdymas balsu



Paspauskite nuotolinio valdymo pulto mygtuką ir kalbėkite su „Google Assistant“. Valdysite televizorių ar su „Google Assistant“ veikiančius išmaniuosius namų prietaisus balsu. Arba paprašykite „Alexa“ valdyti televizorių per su „Alexa“ veikiančius prietaisus.

Konstrukcija



Šis praktiškai berėmis 4K išmanusis televizorius tinka beveik bet kuriam interjerui. Dėl plonų kojelių atrodo, kad ekranas kaba virš televizijos įrenginio, ir galite padidinti tarpą tarp kojelių, kad pastatytumėte jį ant ilgesnių garso kolonėlių.



Dolby Vision-Atmos

androidtv



dts play-fi



4K UHD „Android“ televizorius

Televizorius su 4 pusių „Ambilight“ Palaikomi pagrindiniai HDR formatai, „P5 Perfect Picture Engine“, 177 cm (70 col.) „Android“ televizorius

Specifikacijos

„Ambilight“

- „Ambilight“ funkcijos: Integruota „Ambilight+Hue“, „Ambilight“ muzika, Žaidimų režimas, Prisitaiko prie sienos spalvos, Foninio apšvietimo režimas, „AmbiWakeup“, „AmbiSleep“, „Philips“ belaidžiai namų garsiakalbiai
- „Ambilight“ versija: 4 pusių

Vaizdas / ekranas

- Kraštinių santykis: 16:9
- Ekranas įstrižainė (coliais): 70 in

- Ekranas įstrižainė (centimetrais): 177 cm
- Ekranas: „4K Ultra HD LED“
- Skiriamoji ekrano geba: 3 840 x 2 160
- Vaizdo variklis: „P5 Perfect Picture Engine“
- Vaizdo išryškėjimas: „Ultra“ raiška, „Dolby Vision“, HDR10+, ISF vaizdo kalibravimas, „Micro Dimming Pro“
- Ekranas įstrižainė (coliais): 70 colių

Palaikoma ekrano skiriamoji geba

- Kompiuterio įvestys visose HDMI: Palaikoma HDR,

70PUS9006/12

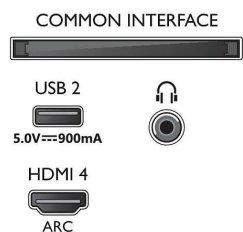
- HDR10 / HLG, iki 4K UHD 3840 x 2160 esant 60 Hz, Palaikoma HDR, HDR10+ / HLG
- Vaizdo įvestys visose HDMI: iki 4K UHD 3840 x 2160 esant 60 Hz, HDR palaikymas, HDR10 / HLG (hibridinis gama logaritmas), HDR10+ / „Dolby Vision“

Derintuvas / imtuvas / siųstuvas

- Skaitmeninis televizorius: DVB-T/T2/T2-HD/C/S/S2
- Vaizdo atkūrimas: PAL, SECAM
- MPEG palaikymas: MPEG2, MPEG4

Connections

Side



Bottom

