

# PHILIPS

Reconditionné Épilateur  
à lumière pulsée IPL

Lumea IPL 8000 Series

Capteur SmartSkin

4 accessoires intelligents : corps,  
visage, maillot, aisselles

Application Lumea IPL

Fonctionnement sur secteur



BRI949/OOR1



## Adapté à vos besoins avec SenseIQ

Profitez d'une peau lisse pendant 12 mois\*

Profitez d'une séance rapide et personnalisée avec notre appareil à lumière pulsée intense Lumea série 8000. Technologie SenseIQ avec accessoires intelligents et application Lumea IPL pour une peau lisse pendant longtemps.

### **Doux et efficace pour une peau lisse pendant longtemps**

- Obtenez des résultats rapides avec seulement 2 séances par mois
- Développé en collaboration avec des dermatologues pour assurer simplicité et efficacité
- Cordon ultralong pour plus de flexibilité pendant l'utilisation

### **Une solution complète pour le visage et le corps**

- Une solution complète pour le visage et le corps avec 4 accessoires intelligents
- Fourni avec tondeuse-stylo Satin Compact
- Convient à la plupart des types de peau et de poils

### **Épilateur à lumière pulsée Lumea reconditionné**

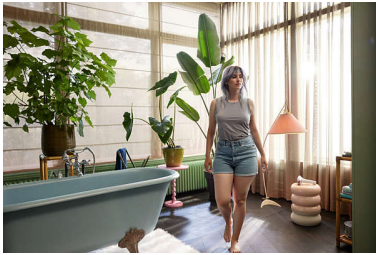
- Mêmes résultats, meilleur pour l'environnement

### **Épilation personnalisée à lumière pulsée**

- Douceur et confort avec la technologie SenseIQ
- Optimisez votre routine de soins avec l'application Philips Lumea IPL

## Points forts

### Épilateur à lumière pulsée Lumea reconditionné



Nous avons à cœur de recycler les produits retournés et de leur donner une seconde vie, car les matériaux et les pièces que nous utilisons pour les produire ont un impact considérable en termes de CO2. Faire le choix d'un appareil reconditionné plutôt que neuf réduit l'empreinte carbone de 78 %\*\*\*.

### Des résultats rapides avec 2 séances par mois



Commencer avec un traitement toutes les 2 semaines, ce qui représente la moitié du nombre de traitements nécessaires pour les autres marques, suivi de retouches une fois par mois seulement. C'est tout. S'occuper des deux demi-jambes prend 8 minutes et 30 secondes.

### Technologie SenseIQ



L'épilateur Lumea série 8000 offre cinq niveaux d'intensité lumineuse faciles à régler. Notre capteur SmartSkin détermine votre teint de peau et vous aide à trouver le réglage le plus adapté. Les accessoires intelligents adaptent l'épilation à chaque zone du corps.

### Cordon ultralong



Pratique à utiliser grâce à son cordon ultralong pour un accès facile et une meilleure maniabilité.

### 4 accessoires intelligents



Les accessoires spécialement conçus s'adaptent parfaitement aux courbes du corps et déclenchent les programmes les plus efficaces pour chaque partie du corps lorsqu'ils sont connectés. Visage : conception plate et petite fenêtre avec filtre UV. Corps : conception incurvée vers l'intérieur et grande fenêtre. Maillot et aisselles : conception courbée vers l'extérieur pour les zones difficiles d'accès.

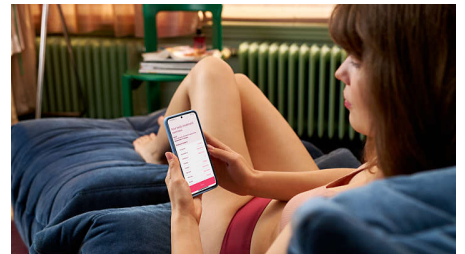
### Développé en étroite collaboration avec des experts



En tant que leader dans le domaine des technologies de soins de santé, Philips a développé l'épilateur à lumière pulsée Lumea IPL en collaboration avec des dermatologues, de manière à permettre un usage domestique facile et efficace. Dérivé de la technologie

utilisée pour les épilations en instituts, le Lumea IPL permet une épilation douce, même sur les zones sensibles.

### Application Philips Lumea IPL



Notre application d'apprentissage gratuite vous aide à organiser et à respecter votre programme de séances, puis vous guide étape par étape à chaque séance. Téléchargée par plus de 2,1 millions d'utilisateurs.

### Tondeuse-stylo Satin Compact



Complétez votre routine de soins : la tondeuse-stylo Satin Compact est un accessoire de beauté discret et pratique qui vous permet d'éliminer rapidement et facilement les poils les plus fins de votre visage.

### Pour la plupart des types de peau et de poils



La technologie de lumière pulsée nécessite un contraste entre la pigmentation du poil et de la peau. Elle fonctionne donc sur les poils naturellement blond foncé, bruns et noirs et sur les teints de peau clairs à foncés (I-V).

# Caractéristiques

## Caractéristiques techniques, accessoires

**Embout pour le traitement du corps:** Forme : convexe, Taille de la fenêtre : 4,1 cm<sup>2</sup>, Utilisation adaptée au corps : jambes, bras et ventre

**Embout pour le traitement du visage:** Forme : plate, Taille de la fenêtre : 2 cm<sup>2</sup>, filtre supplémentaire, Utilisation adaptée au visage : lèvre supérieure, menton et mâchoire

**Embout pour le traitement du maillot:** Forme : concave, Taille de la fenêtre : 3 cm<sup>2</sup>, Utilisation adaptée aux zones sensibles du maillot

**Embout pour le traitement des aisselles:** Forme : concave, Taille de la fenêtre : 3 cm<sup>2</sup>, Utilisation adaptée aux aisselles

## Sécurité et réglages modifiables

**Filtre UV intégré:** Protège votre peau des rayons UV

**5 réglages d'intensité lumineuse:** S'adapte à votre teint de peau

**Système de sécurité intégré:** Évite les flashes

accidentels

**Capteur SmartSkin:** Le réglage adapté à la demande

## Mode d'application

**Glisser et flasher:** Pour une utilisation rapide

**Utilisation avec ou sans fil:** Fonctionnement sur secteur

**Tamponner et flasher:** Pour une utilisation sur les petites zones

## Spécificités techniques

**Tension:** 100-240 volt

**Lampe haute performance:** Conçu pour durer, 450 000 flashes, ce qui équivaut à une durée de vie de la lampe de 39 ans\*\*

## Services

**Garantie:** Garantie mondiale de 2 ans + 1 année supplémentaire de garantie si vous enregistrez le produit dans les 90 jours après l'achat

## Éléments inclus

**Instructions d'utilisation:** Mode d'emploi

**Stockage:** Pochette de rangement

**Adaptateur:** 19,5 V / 4 000 mA

## Heure de l'application

**Aisselles:** 2,5 min

**Maillot:** 2 min

**Zones du visage:** 1,5 min

**Demi-jambes:** 8,5 min

## Tondeuse de précision

**Facile d'utilisation:** Poignée compacte

**Alimentation:** Pile AAA

**Accessoires:** Sabot pour sourcils, Brossette de nettoyage



\* Réduction moyenne de la pilosité après 12 séances : 86 % sur les jambes, 70 % sur le maillot, 67% sur les aisselles

\*\* En suivant le suivi du programme de séances recommandé. Calculée pour une utilisation sur les demi-jambes, le maillot, les aisselles et le visage. La durée de vie de la lampe ne prolonge pas la garantie mondiale de 2 ans de Philips

\*\*\* Sont pris en compte : le produit, les matériaux d'emballage et la logistique inverse de Philips pour les retours Lumea S8000. Non pris en compte : les produits chimiques, l'énergie nécessaire au retraitement, le transport des pièces entrantes et des matériaux. Calcul réalisé grâce à la méthode ReCiPe2016 et à la base de données ecoinvent3.6, sur la base du remplacement de tous les accessoires, adaptateurs et emballages.