



Philips Ultinon Essential
LED
หลอดไฟหน้ารถ

LED-HL [~H7]

แสงสีขาวสว่าง 6000 K
ใช้ได้กับรถยนต์ส่วนใหญ่
การกระจายความร้อนที่ล้ำสมัย



11972UEX2

สัมผัสความโดดเด่น สนุกกับความแตกต่าง

ไฟ LED มีสไตล์ ติดตั้งง่าย

ใช้ร่วมกับรถยนต์ส่วนใหญ่ได้ ให้คุณเสริมสไตล์และความปลอดภัยได้ง่ายๆ ด้วยรูปลักษณะที่ดูดีมีสไตล์และเทคโนโลยีกระจายความร้อน ThermalCool หลอดไฟหน้ารถ Ultinon Essential LED [~H7] จึงให้แสงไฟประสิทธิภาพสูงได้อย่างต่อเนื่อง

ใช้ร่วมกับรถยนต์ส่วนใหญ่ได้

- รูปทรงเล็กกระทัดรัดเพื่อการติดตั้งอย่างง่ายดายและรวดเร็ว
- วงแหวนเชื่อมต่อเสริมทำให้มั่นใจว่าใช้ได้กับรถยนต์ส่วนใหญ่

คุณภาพระดับ Philips ที่เชื่อถือได้

- ไฟรถยนต์คุณภาพสูงสุดจาก Philips
- เตรียมพบกับประสิทธิภาพการทำงานยาวนาน ไม่พังง่าย

การจัดการความร้อนแบบ ThermalCool

- การจัดการความร้อนแบบ ThermalCool เพื่อประสิทธิภาพที่เหนือกว่า
- วัสดุระบายความร้อนคุณภาพเยี่ยมเพื่อการกระจายความร้อนที่มีประสิทธิภาพ

รูปแบบแสงที่แม่นยำเพื่อความปลอดภัยมากขึ้น

- มองเห็นได้มากขึ้นและเลี้ยงแสงแยงตาที่อันตรายด้วยลำแสงที่แม่นยำ

ความสว่างอันทรงพลัง

- เทคโนโลยีของ Philips สำหรับแสงสีขาวสว่าง
- Lumileds Luxeon ZES เพิ่มประสิทธิภาพเพื่อโปรเจกเตอร์

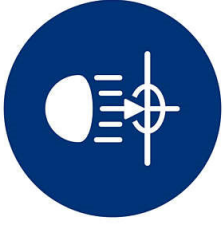
PHILIPS

หลอดไฟหน้ารถ

LED-HL [-H7] แสงสีขาวสว่าง 6000 K, ใช้ได้กับรถยนต์ส่วนใหญ่, การกระจายความร้อนที่ล้ำสมัย

ไฮโลต์

ความสว่างอันทรงพลัง



ตกแต่งรถของคุณด้วยไฟหน้า LED Ultinon Essential เพื่อรูปลักษณ์มีระดับและทันสมัย ด้วยอุณหภูมิสี 6000 เคลวิน ให้แสงสีขาวที่มีสไตล์ พร้อมด้วยระบบจัดการความร้อนที่ล้ำสมัย ทำให้หลอดไฟ LED นี้ให้แสงคงความสว่างในน้ำหนักแสงที่สม่ำเสมอสำหรับการขับขี่ของคุณ

ได้รับการปรับปรุงมาเพื่อระบบไฟแบบโปรเจกเตอร์

การอัปเดต LED ใหม่นี้ ถูกออกแบบมาเพื่อใช้งานกับไฟหน้ารถทั้งแบบสะท้อนแสงและแบบโปรเจกเตอร์ การออกแบบแหล่งไฟที่ยึดตามชิป Lumileds Luxeon ZES LED รับการปรับแต่งเป็นพิเศษเพื่อเพิ่มประสิทธิภาพของไฟต่ำและไฟสูงของไฟหน้ารถยนต์ ช่วยเพิ่มความสว่างบนถนนด้วยรูปแบบลำแสงที่ยาวและเป็นเนื้อเดียวกัน ในขณะที่เดียวกันก็ลดแสงจ้าที่มีต่อรถที่วิ่งสวนมา

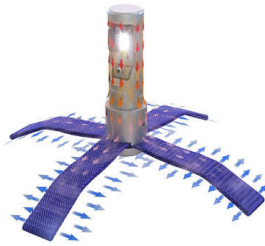
การจัดการความร้อนที่มีประสิทธิภาพ



การจัดการความร้อนเป็นปัจจัยสำคัญต่อประสิทธิภาพของหลอดไฟ LED ไฟหน้า LED Ultinon Essential ของ Philips กระจายความร้อนได้อย่างมีประสิทธิภาพด้วยการออกแบบชิ้นเดียวที่ไม่เหมือนใคร

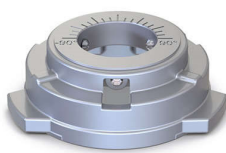
และให้ระดับความสว่างสูงสุดเสมอ (แม้เมื่อมีความร้อนสูง ต่างจาก LED คุณภาพต่ำกว่า) และยังสามารถใช้ได้ยาวนานกว่า คุณจึงไม่จำเป็นต้องเปลี่ยนหลอดไฟบ่อย เทคโนโลยี ThermalCool ได้ถูกนำมาทดสอบในสภาพยานยนต์จริง ไม่เพียงแคในห้องปฏิบัติการ (ต่างจากผลิตภัณฑ์คู่แข่ง) คุณจึงมั่นใจได้ในประสิทธิภาพสูงของผลิตภัณฑ์

วัสดุระบายความร้อนคุณภาพเยี่ยม



ไฟ LED Ultinon Essential ทนทานต่อความเสียหายที่เกิดจากความร้อนสูง เนื่องจากสร้างจากวัสดุที่มีคุณภาพดีกว่า ผลิตภัณฑ์คู่แข่งอื่นๆ จะให้แสงสว่างที่อ่อนลงเมื่อหลอดไฟ LED เริ่มร้อน เนื่องจากผลิตภัณฑ์อื่นใช้วัสดุที่มีคุณภาพต่ำกว่า และมีเทคโนโลยีกระจายความร้อนประสิทธิภาพต่ำกว่า ไฟ LED Ultinon Essential มีแผ่นระบายความร้อนพร้อมลวดทองแดงและแผ่นอลูมิเนียมที่ช่วยระบายความร้อนได้อย่างรวดเร็ว คุณจึงได้ลำแสงทรงพลังที่สม่ำเสมอตลอดการขับขี่ทาง

วงแหวนเชื่อมต่อเฉพาะรุ่น

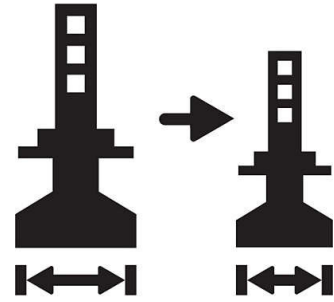


เพราะไฟหน้า H7 มีตัวยึดหลากหลาย บางครั้งคุณจึงอาจประสบปัญหาในการติดตั้งหลอด

11972UEX2

ไฟ LED แต่ไม่ใช่กับ Philips Ultinon Essential LED วงแหวนเชื่อมต่อ LED เสริมจาก Philips ทำให้มั่นใจว่าใช้ร่วมกับรถยนต์ส่วนใหญ่ได้ คุณจึงสามารถซื้อหลอด LED ของ Philips ได้อย่างสบายใจเมื่อรู้ว่าใช้ร่วมกับรถยนต์ของคุณได้

รูปทรงเล็กกะทัดรัดติดตั้งได้ง่าย



รูปทรงกะทัดรัดของหลอดไฟ LED Ultinon Essential ทำให้ติดตั้งได้ง่าย แม้แต่ในช่องไฟหน้ารถที่เล็กที่สุด คุณก็มีพื้นที่มากพอสำหรับหลอดไฟนี้ ด้วยลวดทองแดงที่ยึดหุ้มของแผ่นระบายความร้อนและกล่องควบคุมทรงโค้ง คุณจึงสามารถติดตั้งไฟ LED เข้ากับรถได้ในขณะที่ผลิตภัณฑ์อื่นอาจมีขนาดใหญ่เกินไป

มองเห็นได้มากขึ้นด้วยลำแสงที่แม่นยำ

ด้วยรูปลักษณ์แบบออปติคัลที่แม่นยำของ Philips Ultinon Essential LED แสงไฟจึงฉายไปยังจุดที่คุณต้องการ นอกจากนี้คุณยังมองเห็นอุปสรรคได้เร็วขึ้นและขับได้อย่างมั่นใจมากขึ้นแล้ว คุณจะไม่รบกวนผู้ขับขี่คนอื่นด้วยแสงแยงตาที่เป็นอันตราย (ทำให้ทุกคนบนท้องถนนปลอดภัยขึ้น) ตำแหน่งที่ถูกต้องของหลอดไฟหน้าสำคัญมากต่อความปลอดภัยของคุณ ด้วยการใช่วงแหวนเชื่อมต่อแบบปรับได้ คุณจะมั่นใจได้ว่าหลอดไฟอยู่ในตำแหน่งที่สมบูรณ์แบบเพื่อประสิทธิภาพสูงสุดและความปลอดภัยบนท้องถนนที่มากกว่า

รายละเอียดเฉพาะ

ข้อมูลจำเพาะผลิตภัณฑ์ทางการตลาด

- ประโยชน์ที่คาดหวัง: สโตร์
- คุณสมบัติเด่นของผลิตภัณฑ์: หลอดไฟ LED จาก Philips

รายละเอียดของผลิตภัณฑ์

- การใช้งาน: ไฟสูง, ไฟต่ำ
- ฐาน: PX26d
- การกำหนด: 11972UEX2
- การรับรองจาก ECE: เลขที่
- รุ่น: Ultinon Essential LED
- เทคโนโลยี: LED
- ประเภท: [-H7]

อายุการใช้งาน

- อายุการใช้งาน: สูงสุด 5 ปี

คุณลักษณะการส่องสว่าง

- อุณหภูมิสี: 6000 เคลวิน

คุณลักษณะทางไฟฟ้า

- ขนาดวัตต์: 16 วัตต์
- แรงดันไฟฟ้า: 12 V

ข้อมูลการสั่งซื้อ

- รายการสั่งซื้อ: 11972UEX2
- รหัสการสั่งซื้อ: 5119631

ข้อมูลบรรจุภัณฑ์

- ประเภทบรรจุภัณฑ์: X2
- EAN1: 8719018051196
- EAN3: 8719018051202

ข้อมูลผลิตภัณฑ์ที่บรรจุแล้ว

- น้ำหนักรวมต่อชิ้น: 1460 ก.
- ความยาว: 30.5 ซม.
- ความกว้าง: 16.5 ซม.
- ความสูง: 20.5 ซม.
- น้ำหนักสุทธิต่อชิ้น: 1260 ก.
- จำนวนในแพ็คเกจ: 2
- MOQ (สำหรับผู้เชี่ยวชาญ): 6

ข้อมูลกล่องภายนอก

- ความยาว: 116.7 ซม.
- ความกว้าง: 92.7 ซม.
- ความสูง: 123.6 ซม.



วันที่ออก 2023-09-16

เวอร์ชัน: 7.1.1

© 2023 Koninklijke Philips N.V.
สงวนลิขสิทธิ์

ข้อมูลจำเพาะอาจเปลี่ยนแปลงได้โดยไม่ต้องแจ้งให้ทราบล่วงหน้า เครื่องหมายการค้าเป็นสมบัติของ Koninklijke Philips N.V. หรือเจ้าของรายอื่นๆ

www.philips.com

* เป็นความรับผิดชอบของตนเองเพื่อให้แน่ใจว่าการใช้หลอดไฟ LED สำหรับตกแต่งจะสอดคล้องกับข้อกำหนดทางกฎหมายที่เกี่ยวข้องในท้องถิ่น