



<b>English</b>
<div><b>Important safety information</b></div> <p>Only use the product for its intended purpose. Read this important information carefully before you use the product and its batteries and accessories, and always refer to the reference manual. Misuse can lead to hazards or serious injuries. Accessories supplied may vary for different products.</p>
<div><b>Warning</b></div> <p>• To charge the product, only use a certified safety extra low voltage (SELV) supply unit with output rating 5 V, ≥ 1 A. For safe charging in a moist environment (e.g. in a bathroom), only use an IPX4 (splash-proof) supply unit. A suitable supply unit (e.g. Philips HQ87) is available via <a href="http://www.philips.com/support">www.philips.com/support</a>. If you need support finding the correct USB supply unit, contact the Consumer Care Center in your country (see the international warranty leaflet for contact details). Using a non-certified supply unit may cause hazards or serious injuries. • Keep the USB cable, the USB supply unit and the charging stand (if provided) dry (Fig. 1). • This appliance is waterproof (Fig. 2). It is suitable for use in the bath or shower and for cleaning under the tap. For safety reasons, the appliance can therefore only be used without cord. • This appliance can be used by children aged from 8 years and above and persons with reduced physical, sensory or mental capabilities or lack of experience and knowledge if they have been given supervision or instruction concerning use of the appliance in a safe way and understand the hazards involved. Children shall not play with the appliance. Cleaning and user maintenance shall not be made by children without supervision. • Do not modify the supply unit. • Do not use the supply unit in or near wall sockets that contain an electric air freshener to prevent fire or electrical damage to the supply unit. • Do not use a damaged appliance. Replace damaged parts with new Philips parts. • Because of hygiene, only one person should use the appliance. • Unplug the appliance before cleaning it with water. • Only use cold or lukewarm water to clean the appliance. • Never use compressed air, scouring pads, abrasive cleaning agents or aggressive liquids to clean the appliance. • Water may drip from the socket at the bottom of the appliance when you rinse it. This is normal and not dangerous because all electronics are enclosed in a sealed power unit inside the appliance. • Only use original Philips accessories. • Charge, use and store the appliance and product at a temperature between 10 °C and 35 °C. • Keep product and batteries away from fire and do not expose them to direct sunlight or high temperatures. • If the product becomes abnormally hot or smelly, changes color or if charging takes longer than usual, stop using and charging the product and contact Philips. • Batteries are damaged or leaking: avoid contact with the skin or eyes. If this occurs, immediately rinse well with water and seek medical care.</p>
<div><b>Electromagnetic fields (EMF)</b></div> <p>This Philips appliance complies with all applicable standards and regulations regarding exposure to electromagnetic fields.</p>
<div><b>Support</b></div> <p>For all product support such as frequently asked questions, please visit <a href="http://www.philips.com/support">www.philips.com/support</a></p>
<div><b>Recycling</b></div> <p>• shall not be disposed of with normal household waste (Fig. 3). • Follow your country's rules for the separate collection of electrical products and batteries.</p>
<div><b>Removal of built-in rechargeable battery</b></div> <p>The built-in rechargeable battery must only be removed by a qualified professional when the appliance is discarded. Before removing the battery, make sure the appliance is disconnected from the wall socket and that the battery is completely empty.</p> <div><b>Take any necessary safety precautions when you handle tools to open the appliance and when you dispose of the rechargeable battery.</b></div> <p><b>When you handle batteries, make sure that your hands, the product and the batteries are dry.</b></p> <p><b>To avoid accidental short-circuiting of batteries after removal, do not let battery terminals come into contact with metal objects (e.g. coins, hairpins, rings). Do not wrap batteries in aluminum foil. Tape battery terminals or put batteries in plastic bags before disposal.</b></p> <ol style="list-style-type: none"><li>Check if there are screws in the housing of the appliance. If so, remove them.</li> <li>Remove any additional screws, panels or parts of the appliance until you see the printed circuit board with the rechargeable battery.</li> <li>Remove the rechargeable battery.</li></ol>
<div><b>Bahasa Indonesia</b></div> <div><b>Informasi keselamatan penting</b></div> <p>Hanya gunakan produk sesuai indikasi penggunaan. Baca informasi penting ini dengan saksama sebelum menggunakan produk, baterai, dan aksesorinya, dan simpan untuk referensi di kemudian hari. Penyalahgunaan dapat menyebabkan bahaya atau cedera serius. Aksesori yang disertakan dapat berbeda, bergantung pada produk.</p>

<b>Português do Brasil</b>
<div><b>Informações importantes de segurança</b></div> <p>Use o produto apenas para o fim a que se destina. Leia cuidadosamente estas informações importantes antes de usar o produto e suas baterias e acessórios e guarde-as para referência futura. O uso indevido pode causar riscos ou lesões graves. Os acessórios fornecidos podem variar para produtos diferentes.</p>

<b>Português do Brasil</b>
<div><b>Informações importantes de segurança</b></div> <p>Use o produto apenas para o fim a que se destina. Leia cuidadosamente estas informações importantes antes de usar o produto e suas baterias e acessórios e guarde-as para referência futura. O uso indevido pode causar riscos ou lesões graves. Os acessórios fornecidos podem variar para produtos diferentes.</p>

<b>Português do Brasil</b>
<div><b>Informações importantes de segurança</b></div> <p>Use o produto apenas para o fim a que se destina. Leia cuidadosamente estas informações importantes antes de usar o produto e suas baterias e acessórios e guarde-as para referência futura. O uso indevido pode causar riscos ou lesões graves. Os acessórios fornecidos podem variar para produtos diferentes.</p>

<b>Português do Brasil</b>
<div><b>Informações importantes de segurança</b></div> <p>Use o produto apenas para o fim a que se destina. Leia cuidadosamente estas informações importantes antes de usar o produto e suas baterias e acessórios e guarde-as para referência futura. O uso indevido pode causar riscos ou lesões graves. Os acessórios fornecidos podem variar para produtos diferentes.</p>

<b>Português do Brasil</b>
<div><b>Informações importantes de segurança</b></div> <p>Use o produto apenas para o fim a que se destina. Leia cuidadosamente estas informações importantes antes de usar o produto e suas baterias e acessórios e guarde-as para referência futura. O uso indevido pode causar riscos ou lesões graves. Os acessórios fornecidos podem variar para produtos diferentes.</p>

<b>Português do Brasil</b>
<div><b>Informações importantes de segurança</b></div> <p>Use o produto apenas para o fim a que se destina. Leia cuidadosamente estas informações importantes antes de usar o produto e suas baterias e acessórios e guarde-as para referência futura. O uso indevido pode causar riscos ou lesões graves. Os acessórios fornecidos podem variar para produtos diferentes.</p>

<b>Português do Brasil</b>
<div><b>Informações importantes de segurança</b></div> <p>Use o produto apenas para o fim a que se destina. Leia cuidadosamente estas informações importantes antes de usar o produto e suas baterias e acessórios e guarde-as para referência futura. O uso indevido pode causar riscos ou lesões graves. Os acessórios fornecidos podem variar para produtos diferentes.</p>

<b>Português do Brasil</b>
<div><b>Informações importantes de segurança</b></div> <p>Use o produto apenas para o fim a que se destina. Leia cuidadosamente estas informações importantes antes de usar o produto e suas baterias e acessórios e guarde-as para referência futura. O uso indevido pode causar riscos ou lesões graves. Os acessórios fornecidos podem variar para produtos diferentes.</p>

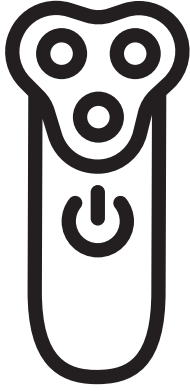
<b>Português do Brasil</b>
<div><b>Informações importantes de segurança</b></div> <p>Use o produto apenas para o fim a que se destina. Leia cuidadosamente estas informações importantes antes de usar o produto e suas baterias e acessórios e guarde-as para referência futura. O uso indevido pode causar riscos ou lesões graves. Os acessórios fornecidos podem variar para produtos diferentes.</p>

<b>Português do Brasil</b>
<div><b>Informações importantes de segurança</b></div> <p>Use o produto apenas para o fim a que se destina. Leia cuidadosamente estas informações importantes antes de usar o produto e suas baterias e acessórios e guarde-as para referência futura. O uso indevido pode causar riscos ou lesões graves. Os acessórios fornecidos podem variar para produtos diferentes.</p>

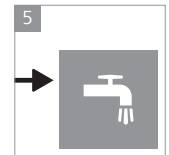
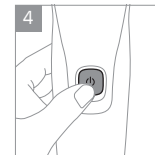
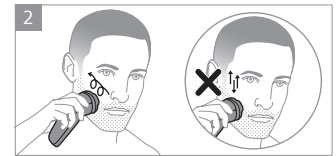
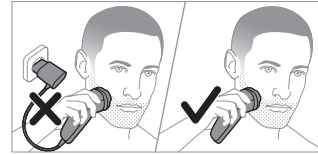
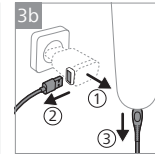
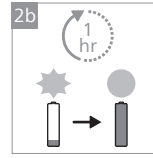
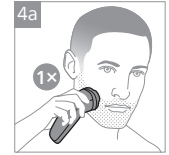
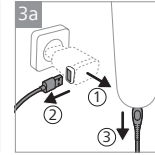
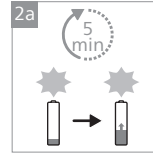
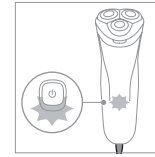
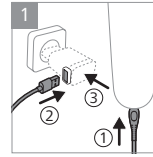
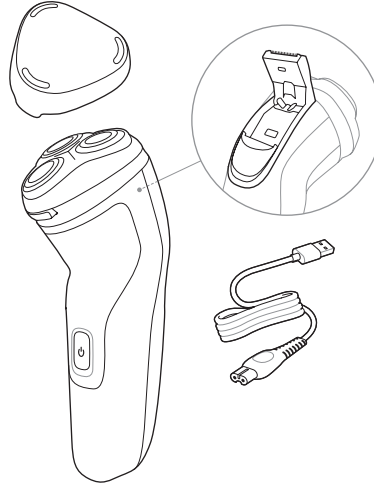


PHILIPS

X300X  
X305X



www.philips.com/support



>75 % recycled paper

© 2022 Koninklijke Philips N.V.  
All rights reserved  
3000.106.0104.1 (22/12/2022)



