

# PHILIPS

Refurbished IPL-  
Haarentfernungsgerät

Lumea IPL 8000  
Series

SmartSkin Sensor

4 intelligente Aufsätze: Körper,  
Gesicht, Bikinizone,  
Achselhöhlen

Lumea IPL App

Verwendung mit Kabel

BRI947/00R1



## Maßgeschneidert mit SenseIQ

Genießen Sie bis zu 12 Monate haarfreie, glatte Haut\*

Genießen Sie eine individuelle Behandlung mit unserem Lumea IPL der 8000er Serie. SenseIQ Technologie mit intelligenten Aufsätzen und Lumea IPL App für langanhaltend glatte Haut.

### Sanft und effizient für langanhaltend glatte Haut

- Entwickelt in Zusammenarbeit mit Dermatologen
- Schnelle Ergebnisse bei Behandlung 2x im Monat
- Extralanges Kabel für mehr Flexibilität während der Behandlung

### Komplettlösung für Gesicht und Körper

- Komplettlösung für Gesicht und Körper mit 4 intelligenten Aufsätzen
- Geeignet für die meisten Hauttöne und Haartypen

### Generalüberholtes Lumea IPL

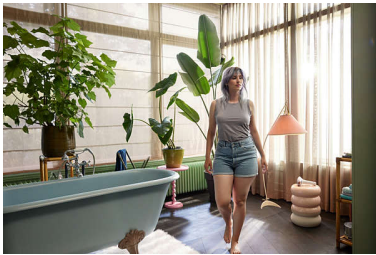
- Gleiche Ergebnisse, besser für die Umwelt

### Individuelle IPL-Haarentfernung

- Optimieren Sie Ihre Behandlungsroutine mit der Philips Lumea IPL-App.
- Sanft und komfortabel mit SenseIQ

# Besonderheiten

## Generalüberholtes Lumea IPL



Wir bereiten zurückgegebene Produkte wieder auf und geben ihnen ein zweites Leben, da die Materialien und Teile, die wir verwenden, bei der Herstellung die größte CO<sub>2</sub>-Belastung verursachen. Der Kauf eines generalüberholten Geräts anstelle eines brandneuen Geräts reduziert den CO<sub>2</sub>-Fußabdruck um 78%\*\*\*.

## 4 intelligente Aufsätze



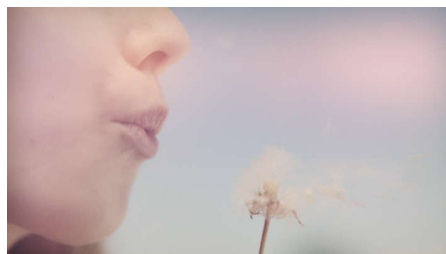
Speziell entwickelte Aufsätze passen sich perfekt jeder Körperform an und stellen automatisch die effektivsten Programme für jede Körperpartie ein. Gesicht: Flacher Aufsatz mit kleinem Behandlungsfenster mit UV-Filter. Körper: Nach innen gewölbt mit großem Behandlungsfenster. Bikinizone und Achselhöhlen: Nach außen gewölbt für schwer zugängliche Bereiche.

## Philips Lumea IPL-App



Unsere kostenlose Coaching-App hilft Ihnen, einen Behandlungsplan zu erstellen und einzuhalten und führt Sie schrittweise durch jede Sitzung. Von über 2,1 Millionen Benutzern heruntergeladen.

## Mit Dermatologen entwickelt



Als ein führender Anbieter in der Gesundheitstechnologie hat Philips in Zusammenarbeit mit Dermatologen Lumea IPL entwickelt – zur einfachen und effektiven Verwendung zu Hause. Dank der Technologie aus professionellen Schönheitssalons bietet Lumea IPL eine sanfte Behandlung, selbst in empfindlichen Bereichen.

## Schnelle Ergebnisse durch 2x im Monat durchgeführte Behandlung



Zu Beginn alle zwei Wochen – das sind nur halb so viele Behandlungen wie bei anderen Marken. Anschließend nur eine Auffrischungsbehandlung pro Monat. Die Behandlung beider Unterschenkel dauert 8,5 Minuten.

## SenseIQ Technologie



Lumea Prestige verfügt über fünf leicht anzupassende Lichteinstellungen. Unser SmartSkin Sensor erkennt den Hautton und unterstützt Sie bei der Auswahl der angenehmsten Einstellung. Intelligente Aufsätze passen die Behandlung an den jeweiligen Körperbereich an.

## Extralanges Kabel



Lumea Prestige ermöglicht dank besonders langem Kabel eine komfortable und flexible Behandlung verschiedener Körperbereiche.

## Für die meisten Haut- und Haartypen



IPL benötigt einen Kontrast zwischen dem Pigment in der Haarfarbe und dem Pigment im Hautton und funktioniert daher bei natürlich dunkelblondem, braunem und schwarzem Haar sowie hellen bis dunkelbraunen Hauttönen (I-V).

# Daten

## Technische Daten der Aufsätze

**Körperbehandlungs-Aufsatz:** Form: konvex geschwungen, Größe des Behandlungsfensters: 4,1 cm<sup>2</sup>, Individuelle Behandlung für den Körper: Beine, Arme und Bauch

**Gesichtsbehandlungs-Aufsatz:** Form: Flach, Größe des Behandlungsfensters: 2 cm<sup>2</sup>, zusätzlicher Filter, Individuelle Behandlung für das Gesicht: Oberlippe, Kinn und Kieferpartie

**Bikinizonenbehandlungs-Aufsatz:** Form: konkav geschwungen, Größe des Behandlungsfensters: 3 cm<sup>2</sup>, Individuelle

Behandlung für die empfindliche Bikinizone  
**Unterarmbehandlungs-Aufsatz:** Form: konkav geschwungen, Größe des Behandlungsfensters: 3 cm<sup>2</sup>, Individuelle Behandlung für die Achselhöhlen

## Sicherheit und anpassbare Einstellungen

**Integrierter UV-Filter:** Schützt die Haut vor UV-Licht

**5 Lichtintensitätseinstellungen:** An Ihren Hauttyp anpassbar

**Integriertes Sicherheitssystem:** Verhinderung unbeabsichtigter Lichtimpulse

**SmartSkin Sensor:** Die richtige Einstellung auf Abruf

## Anwendungsmodus

**„Slide and Flash“:** Für eine schnelle Anwendung

**Mit Kabel/kabellos:** Verwendung mit Kabel  
**„Stamp and Flash“:** Für die Behandlung kleiner Bereiche

## Technische Daten

**Stromspannung:** 100–240 V

**Hochleistungs-Lampe:** Langlebiges Produkt mit 450.000 Lichtimpulsen – entspricht einer Lampen-Lebensdauer von 39 Jahren\*\*

## Service

**Gewährleistung:** 2 Jahre Gewährleistung und 1 weiteres Jahr Gewährleistung bei Produktregistrierung innerhalb von 90 Tagen

## Artikel enthalten

**Gebrauchsanweisung:** Bedienungsanleitung

**Lagerung:** Beauty-Tasche

**Adapter:** 19,5 V/4.000 mA

## Anwendungszeit

**Unterarme:** 2,5 Min.

**Bikinizone:** 2 Min.

**Gesichtsbereiche:** 1,5 Min.

**Unterschenkel:** 8,5 Min.



\* Durchschnittliche Haarreduzierung nach 12 Behandlungen: 86% weniger Haare im Unterschenkelbereich, 70% in der Bikinizone, 67% in den Achselhöhlen

\*\* Bei Einhaltung des Behandlungsplans. Berechnet für die Anwendung im Unterschenkelbereich, in der Bikinizone, in den Achselhöhlen und im Gesicht. Die Lebensdauer der Lampe verlängert nicht die weltweite Philips Gewährleistung von 2 Jahren.

\*\*\* Dazu gehören Produkte, Verpackungsmaterialien und die Rückführungslogistik von Lumea S8000 Rücksendungen von Philips. Nicht dazu gehören Chemikalien, für die Wiederaufbereitung benötigte Energie, eingehende Teile und Materialtransport. Die Berechnung basiert auf der ReCiPe2016- und ecoinvent3.6-Datenbank, wobei davon ausgegangen wird, dass sämtliches Zubehör, der Adapter und die Verpackung ausgetauscht werden müssen.