



Philips 7300 series  
Ultratenký 4K UHD LED  
televizor se systémem  
Android

108 cm (43") televizor Ambilight

Index dokonalého obrazu 1600  
HDR Plus  
Engine P5 Perfect Picture



43PUS7383

## Ultratenký 4K UHD LED televizor se systémem Android s 3strannou funkcí Ambilight

Dopřejte si oblíbené pořady, filmy a hry s televizorem 4K UHD, díky kterému vypadá obsah z jakéhokoli zdroje dokonale. Pomocí systému Android TV, bezdrátového připojení a technologii Ambilight nezůstanete jen u streamování svého oblíbeného obsahu. Pohltí vás.

### **Ostrý. Lehký. Pohlcující.**

- Technologie Ambilight. Emoce, které překračují hranice obrazovky.
- Elegantní rámeček a kovový stojan.

### **Syté barvy. Ostrý kontrast.**

- Technologie HDR Plus. Zlepšení kontrastu, barev i ostrosti.
- Technologie Micro Dimming Pro: Inteligentní kontrast pro dynamické scény.

### **Užijte si krásu rozlišení 4K**

- Rozlišení 4K Ultra HD. Snímky tak ostré, jako byste tam byli.
- Engine Philips P5. Dokonalost bez ohledu na zdroj.

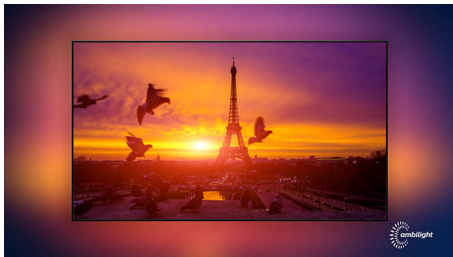
### **Systém Android TV – výkonný a chytrý**

- Vestavěná funkce Google Assistant. Obsah a mnoho dalšího ve vašich rukou.
- Čtyřjádrový procesor a systém Android. Osvobodte svůj obsah.
- Obchod Google Play a galerie aplikací Philips. Ještě více obsahu, do kterého se můžete zamilovat.

# PHILIPS

# Přednosti

## Ambilight, třístranný

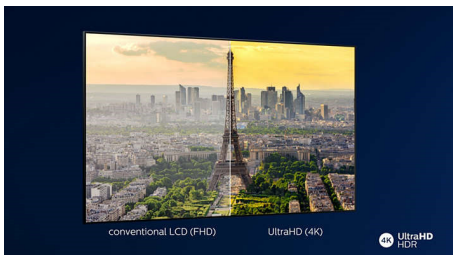


Díky funkci Philips Ambilight vás filmy i hry ještě více pohlítí. Hudba získá svou vlastní světelnou show a obrazovka vám bude připadat větší, než ve skutečnosti je. Inteligentní světla LED na okrajích televizoru vrhají promítané barvy na zdi a do místnosti v reálném čase, takže dostanete dokonale vyladěné okolní osvětlení – další důvod, proč milovat svůj televizor.

## Elegantní rámeček

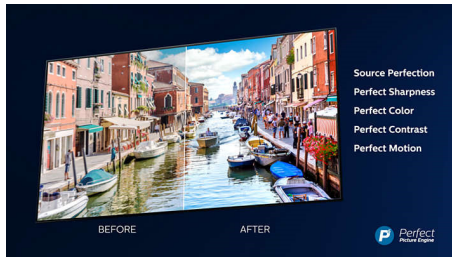
Elegantní rámeček a kovový stojan.

## 4K Ultra HD



Díky naší jedinečné technologii zvýšení rozlišení Ultra Resolution se na obrazovce televizoru rozsvítí přes 8 milionů pixelů. Tato obrazovka nabízí čtyřikrát vyšší rozlišení než běžný televizor. Vychutnejte si vylepšenou kvalitu obrazu bez ohledu na původní obsah a užívejte si ostřejší snímky s vynikající hloubkou, kontrastem, přirozeným pohybem a živými detaily.

## Engine P5 Perfect Picture



Engine Philips P5 Perfect Picture poskytuje obraz, který je stejně dokonalý jako váš oblíbený obsah. Detaily mají zřetelně větší hloubku, barvy jsou živé, bílé tóny pleti jsou přirozenější. Kontrast je tak ostrý, že ucítíte každý detail, a pohyb je tak plynulý, že nikdy neztratíte míč z očí, ať už je hra jakkoli rychlá.

## High Dynamic Range Plus



High Dynamic Range Plus je nový standard videa. Díky pokroku v oblasti kontrastu a barev přináší revoluci v domácí zábavě. Užijte si smyslový zážitek, který zachycuje originální bohatost a živost a zároveň věrně odráží záměr tvůrce. Jaký je výsledek? Výraznější jas, vyšší kontrast, širší barevné spektrum a lepší detaily než kdy dřív.

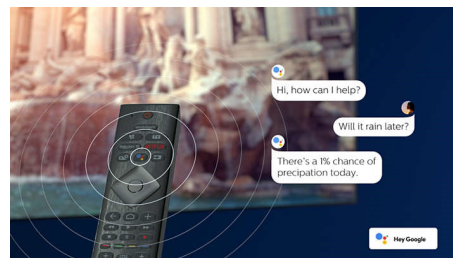
## Micro Dimming Pro

Technologie Micro Dimming Pro optimalizuje kontrast na vašem televizoru na základě světelných podmínek ve vašem pokoji. Díky jejímu spojení se speciálním softwarem, který analyzuje obraz v 6 400 různých zónách, si můžete vychutnat neuvěřitelný kontrast a kvalitu obrazu skutečně realistického vizuálního zážitku ve dne i v noci.

## Čtyřjádrový procesor + Android

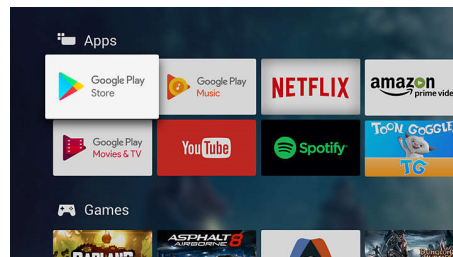
Čtyřjádrový procesor Philips společně s výkonem systému Android přináší vzrušující zážitek ze hry. Systém Android na vašem televizoru vám umožní navigovat, spouštět aplikace a přehrávat videa způsobem, který je mimořádně rychlý, mimořádně intuitivní a mimořádně zábavný.

## Vestavěná funkce Google Assistant



Ovládejte televizor Philips se systémem Android pomocí svého hlasu. Chcete si něco zahrát, podívat se na Netflix nebo najít obsah a aplikace v obchodě Google Play? Prostě to televizoru řekněte. Takto můžete ovládat dokonce všechna chytrá domácí zařízení kompatibilní s funkcí Google Assistant, například ztlumení světel nebo nastavení termostatu při filmovém večeru. Ani nemusíte vstát z pohovky.

## Televizní obsah



Překročte hranice tradičního televizního programu pomocí obchodu Google Play a galerie aplikací Philips. Vychutnejte si nekonečný výběr online filmů, televizních pořadů, hudby, aplikací a her. Ještě více obsahu, do kterého se můžete zamilovat.

# Specifikace

## Ambilight

- Funkce Ambilight: Vestavěná funkce Ambilight+hue, Hudba s funkcí Ambilight, Herní režim, Funkce přizpůsobení barvy stěn, Režim Lounge
- Verze Ambilight: třístranný

## Obraz/displej

- Poměr stran: 16:9
- Úhlopříčka obrazovky (palce): 43 palců
- Úhlopříčka obrazovky (metrická): 108 cm
- Displej: 4K Ultra HD LED

- Rozlišení panelu: 3840x2160
- Systém obrazu: Engine P5 Perfect Picture
- Vylepšení obrazu: Ultra rozlišení, Micro Dimming Pro, 1600 PPI
- Úhlopříčka obrazovky (palce): 43 palců

## Podporovaná rozlišení

- Počítačové vstupy na HDMI1/2: až do rozlišení 4K UHD 3840x2160 při 60 Hz, Podpora HDR, HDR10/ HLG
- Počítačové vstupy na HDMI3/4: až do rozlišení 4K UHD 3840x2160 při 60 Hz

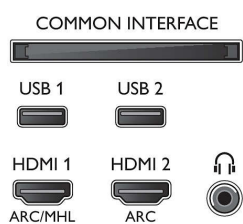
- Vstupy videa na HDMI1/2: až do rozlišení 4K UHD 3840 x 2160 při 60 Hz, Podpora HDR, HDR10/ HLG
- Vstupy videa na HDMI3/4: až do rozlišení 4K UHD 3840x2160 při 60 Hz

## Tuner/příjem/vysílání

- Digitální příjem: DVB-T/T2/T2-HD/C/S/S2
- Přehrávání videa: NTSC, PAL, SECAM
- Podpora MPEG: MPEG2, MPEG4
- Průvodce televizními programy\*: Průvodce EPG na 8 dnů

## Connections

### Side



### Bottom



# Specifikace

- Indikace úrovně signálu
- Teletext: Teletext s pamětí 1 000 stránek
- Podpora HEVC

## Android TV

- OS: Android TV™ 8 (Oreo)
- Předinstalované aplikace: Google Play Movies\*, Google Play Music\*, Vyhledávání Google, YouTube
- Kapacita paměti (Flash): 16 GB\*

## Funkce Smart TV

- Interakce s uživatelem: MultiRoom client a server, SimplyShare
- Interaktivní televize: HbbTV
- Program: Pozastavení televizního vysílání, Nahrávání na zařízení USB\*
- Aplikace Smart TV\*: Online videopůjčovny, Otevřený internetový prohlížeč, Služba Social TV, TV on demand, YouTube
- Snadná instalace: Automatické rozpoznání zařízení Philips, Průvodce připojením zařízení, Průvodce instalací sítě, Průvodce nastavením
- Snadné použití: Univerzální tlačítko smart menu, Uživatelská příručka na obrazovce
- Možnost aktualizace firmwaru: Průvodce aut. aktualizací firmwaru, Aktualizace firmwaru přes USB, Aktualizace firmwaru online
- Nastavení formátu obrazovky: Základní – Vyplnit obrazovku, Přizpůsobit obrazovce, Pokročilé – Posun, Zoom, roztažení
- Aplikace Philips TV Remote\*: Aplikace, Videokanály, Ovládání, Nyní v TV, Televizní průvodce, Video na vyžádání
- Dálkový ovladač: s funkcí hlasu, s klávesnicí

## Multimediální aplikace

- Formáty přehrávání videa: Kontejnery: AVI, MKV, H264/MPEG-4 AVC, MPEG-1, MPEG-2, MPEG-4, WMV9/VC1, VP9, HEVC (H.265)
- Formáty přehrávání hudby: AAC, MP3, WAV, WMA (v2 až v9.2), WMA-PRO (v9 a v10)
- Podpora formátu titulků: .SRT, .SUB, .TXT, .SMI
- Formáty přehrávání obrazu: JPEG, BMP, GIF, PNG

## Zpracování

- Výkon zpracování: Čtyřjádrový

## Zvuk

- Výstupní výkon (RMS): 20 W
- Konfigurace reproduktorů: 2 x 10W širokopásmový reproduktor
- Vylepšení zvuku: Funkce Smart Sound, Prvotřídní zvuk DTS-HD, Kompatibilní se systémem Dolby Atmos, Studiový zvuk DTS, DTS TruSurround

## Možnosti připojení

- Počet připojení HDMI: 4
- Vlastnosti rozhraní HDMI: 4K, Zpětný audio kanál
- Počet komponentních vstupů (YPbPr): 1
- EasyLink (HDMI-CEC): Průchod signálu dálkového ovladače, Systémové ovládání audia, Pohotovostní režim systému, Přehrávání stisknutím jednoho tlačítka
- Počet portů USB: 2
- Bezdrátové připojení: Dual Band, Integrované Wi-Fi 802.11n 2x2
- Další připojení: Anténa IEC75, Satelitní konektor, Rozhraní Common Interface Plus (CI+), Digitální audiovýstup (optický), Ethernet-LAN RJ-45, Vstup audio L/P, Výstup pro sluchátka
- HDCP 2.2: Ano na všech HDMI

## Napájení

- Napájení ze sítě: 220–240 V stř., 50/60 Hz
- Okolní teplota: 5 °C až 35 °C
- Spotřeba energie v pohotovostním režimu: <math>\leq 0,3</math>
- Značka energetické třídy: A
- Spotřeba dle energetického štítku EU: 71 W
- Funkce úspory energie: Automatický vypínač, Světelný senzor, Vypnutí obrazu (u rádia)
- Spotřeba elektrické energie v režimu Vypnuto: Neuvedeno
- Průměrná roční spotřeba: 104 kWh
- Přítomnost olava: Ano\*
- Obsah rtuti: 0 mg

## Příslušenství

- Dodávané příslušenství: Dálkový ovladač, 2 x baterie AA, Stručný návod k rychlému použití, Brožura s právními a bezpečnostními informacemi, Napájecí kabel, Kabel minikonektor na L/R, Kabel minikonektor na YpBPr, Stojan na nábytek

## Barva a povrch

- Přední strana televizoru: Plast, stříbrná

## Rozměry

- Šířka přístroje: 971,3 mm
- Výška přístroje: 573,5 mm
- Hloubka přístroje: 77,3 mm
- Hmotnost výrobku: 8,7 kg
- Šířka přístroje (s podstavcem): 971,3 mm
- Výška přístroje (s podstavcem): 627,2 mm
- Hloubka přístroje (s podstavcem): 223,8 mm
- Hmotnost výrobku (+ podstavec): 9,3 kg
- Šířka balení: 1070 mm
- Výška balení: 714 mm
- Hloubka balení: 140 mm
- Hmotnost včetně balení: 12,3 kg
- Kompatibilní s montáží na stěnu: 200 x 200 mm
- Šířka podstavce pod televizor: 650 mm



Datum vydání 2023-09-09

Verze: 10.1.1

EAN: 87 18863 01548 3

© 2023 Koninklijke Philips N.V.  
Všechna práva vyhrazena.

Údaje mohou být změněny bez předchozího varování.  
Ochranné známky jsou majetkem Koninklijke Philips N.V. nebo jejich příslušných vlastníků.

[www.philips.com](http://www.philips.com)

\* Elektronický programový průvodce (EPG) a skutečné možnosti jeho zobrazení (až na 8 dní) závisí na jednotlivých zemích a poskytovatelích služeb.

\* Nabídka aplikací Android se liší podle země. Více informací naleznete ve svém místním obchodě Google Play Store.

\* Spotřeba energie v kWh za rok je počítána ze spotřeby elektrické energie televizoru při provozu 4 hodin za den po dobu 365 dní. Reálná spotřeba energie závisí na tom, jak mnoho bude televizor využíván.

\* Televizor podporuje příjem DVB vysílání „Free to air“. Někteří operátoři DVB nemusí být podporováni. Aktuální seznam naleznete v části Nejčastější dotazy na webových stránkách podpory společnosti Philips. Někteří operátoři vyžadují podmíněný přístup a předplacení. Další informace získáte od operátora.

\* Aplikace Philips TV Remote a související funkce se liší podle modelu televizoru, operátora a země, stejně jako se liší podle modelu chytrého zařízení a operačního systému. Podrobnosti naleznete na adrese [www.philips.com/TVRemoteapp](http://www.philips.com/TVRemoteapp).

\* Nabídka aplikace Smart TV se liší podle modelu televizoru a země. Podrobnosti naleznete na adrese: [www.philips.com/smarttv](http://www.philips.com/smarttv).

\* Nahrávání USB lze použít pouze pro digitální kanály. Nahrávání může být omezeno ochranou vysílání proti kopírování (CI+). Mohou rovněž platit omezení podle jednotlivých zemí a kanálů.

\* Vezměte prosím na vědomí, že server Amazon Apps nemusí být k dispozici ve vaší zemi (v současné době je dostupný pouze ve Velké Británii, Německu, Rakousku).

\* Tento televizor obsahuje olovo jen v určitých částech nebo součástkách, kde nelze použít jinou technologii, v souladu se stávajícími osobovými klauzulemi směrnice RoHS.

\* Vestavná funkce Google Assistant bude dostupná jako aktualizace softwaru pro televizory Android TV z roku 2018.

\* Tato funkce je závislá na vestavných aplikacích ChromeCast a chytrých zařízeních. Více informací naleznete na stránkách vestavných aplikací ChromeCast.