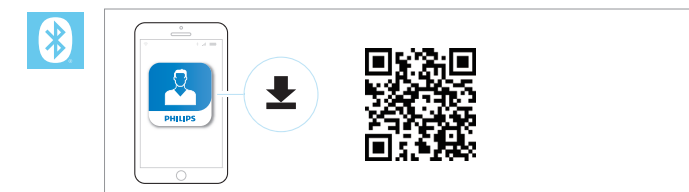




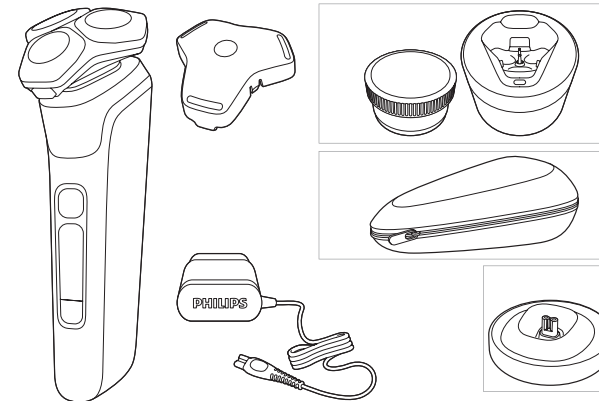
S9000系列产品详细信息



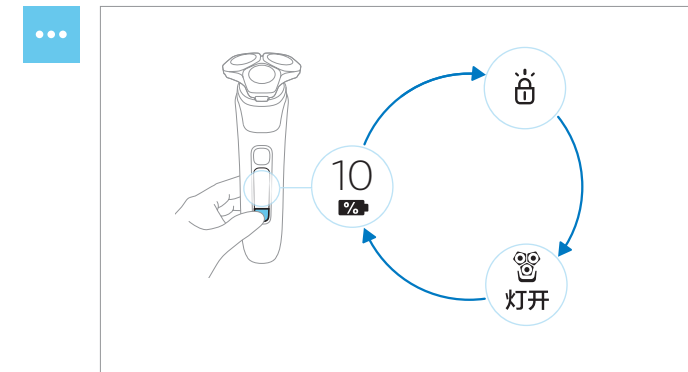
如何将剃须刀和智能手机相连?



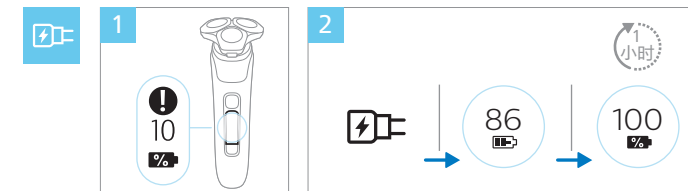
随附的附件可能因产品而异。包装盒上会显示随附于您产品的附件。



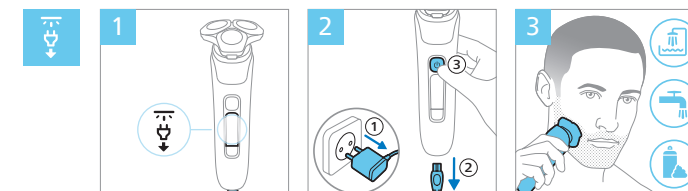
菜单



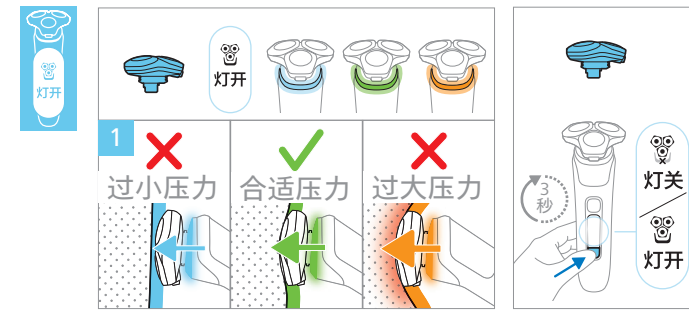
剩余电量



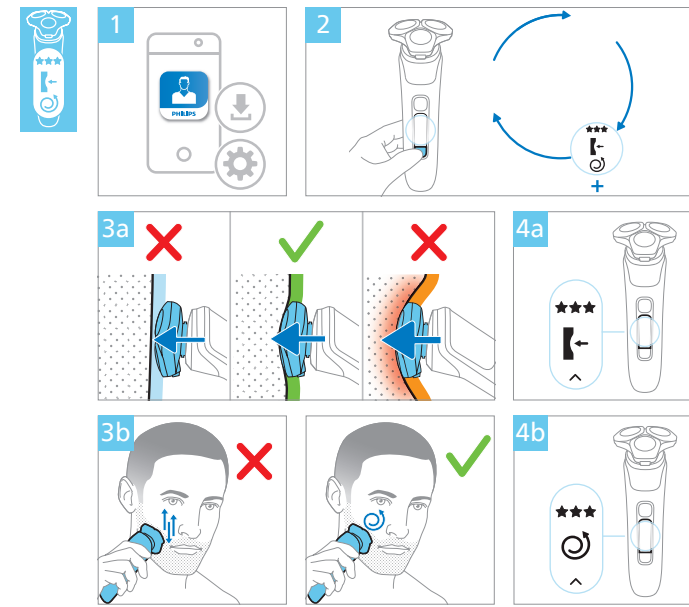
使用前拔掉充电器



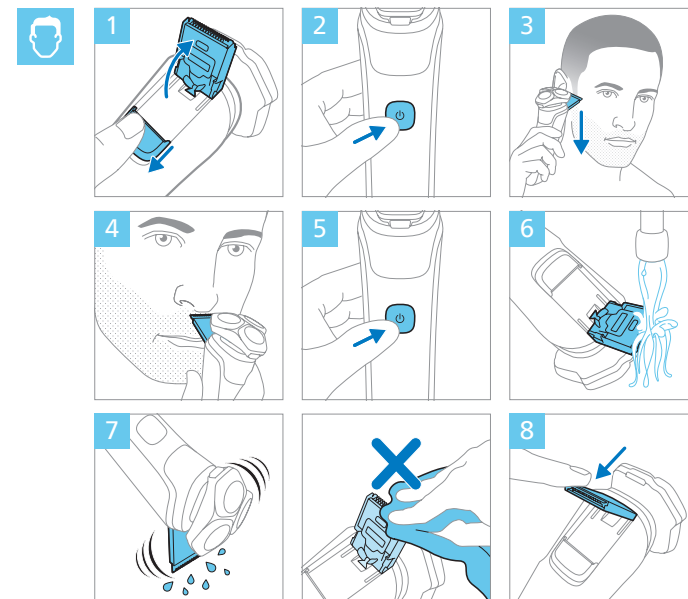
压力反馈 (剃须时)



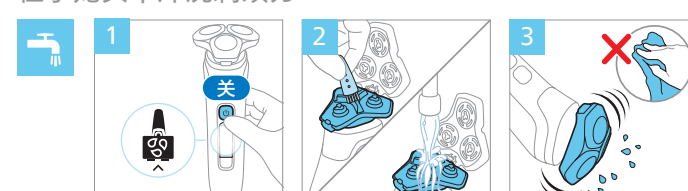
压力与剃须手法反馈 (剃须后)



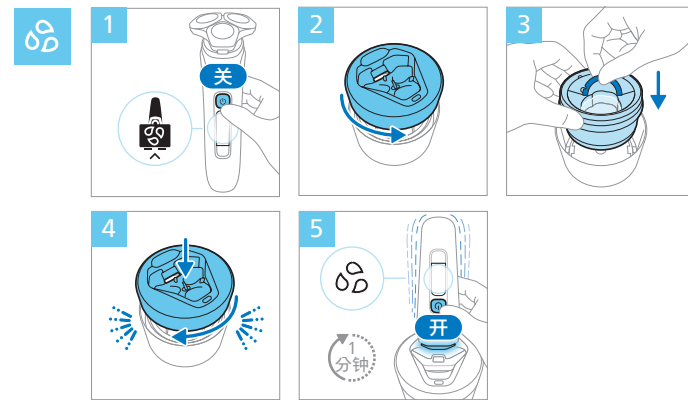
使用修剪器



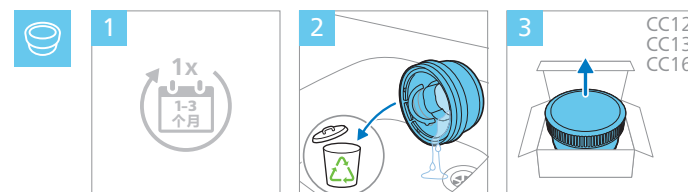
在水龙头下冲洗剃须刀



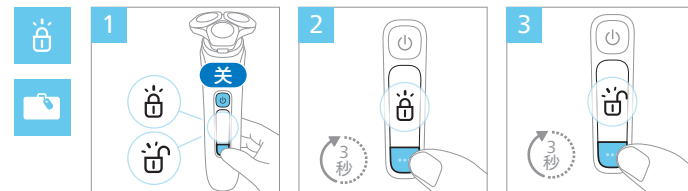
使用清洁中心



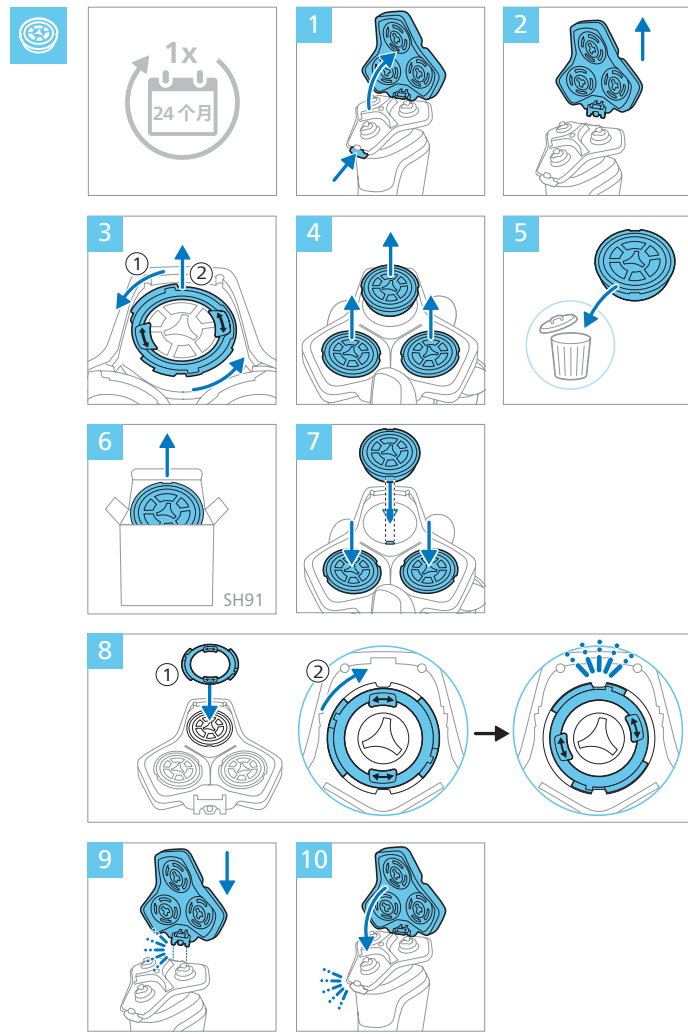
更换须刀清洁液

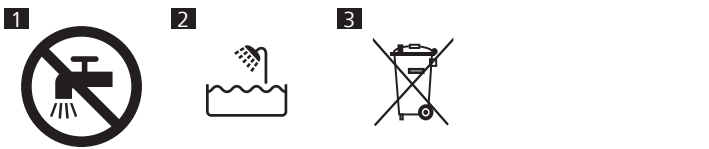


旅行锁



更换刀头





简体中文

重要安全信息

仅可将本产品用于预期用途。使用本产品及其电池和附件之前，请仔细阅读本重要信息，并妥善保管以供日后参考。误用可能会导致危害或严重伤害。随附的附件可能因产品而异。

警告

- 保持电源部件和充电座（如有提供）干燥 (图 1)。
- 警告符号注释：禁止用在打开的水龙头下进行清洗 (图 1)。
- 该剃须刀具有防水性能 (图 2)。适合在沐浴或淋浴时使用，也可以放在水龙头下清洗。出于安全原因，该剃须刀在使用时不能连接电线。
- 符号注释：适合于在洗澡或淋浴时使用 (图 2)。允许在盛水的浴缸、淋浴、洗脸盆或其他器皿附近使用本器具。
- 请勿改装电源部件。
- 本产品也可以由 8 岁或以上年龄的儿童以及肢体不健全、感觉或精神上有障碍或缺乏相关经验和知识的人士使用，但前提是有人对他们使用本产品进行监督或指导，以确保他们安全使用，并且让他们明白相关的危害。切勿让儿童玩弄本产品。不要让儿童在无人监督的情况下对本产品进行清洁和保养。
- 用水清洁产品前，请先将电源插头拔掉。

- 请勿使用已经损坏的产品。请用新的飞利浦部件更换损坏的部件。
- 请仅使用冷水或温水清洁产品。
- 出于卫生考虑，仅能由一个人使用本产品。
- 切勿使用压缩气体、钢丝绒、研磨性清洁剂或腐蚀性液体清洁设备。
- 清洁系统必须放在稳定、平坦的水平表面上，以防漏液。
- 使用清洁系统前，请始终确保滤芯仓已关闭。
- 清洁系统准备就绪时，切勿移动，以免清洁液漏出。
- 冲洗剃须刀时，水可能从产品底部的插口漏出。这是正常的，而且没有危险，因为所有电子元件都封闭在剃须刀内部的密封电源部件中。
- 请勿在包含电动空气清新器的墙壁插座上或其周围使用电源部件，以免电源部件受到不可修复的损坏。
- 在靠近水边或在潮湿的环境中使用智能手机时请多加留意。
- 带有蓝牙功能产品的无线电波可能会影响心脏起搏器及其他医疗设备的工作。请咨询您的医生，并将本产品保持至少 20 厘米的距离。
- 请仅使用飞利浦原装附件或消耗品。请仅使用可拆卸电源部件 HQ8505。
- 充电、使用和存放本产品的温度应介于 5 ° C 至 35 ° C 之间。
- 请将产品和电池远离火源，切勿将其暴露于阳光直射处或高温下。
- 如果产品异常发热或发出异味、变色或充电时间比平时长，请停止使用并停止为其充电，并联系飞利浦。
- 切勿将产品及其电池放置在微波炉中或电磁炉上。
- 为防止电池发热或释放有毒有害物质，切勿打开、改装、刺穿、损坏或拆卸产品或电池。切勿使电池短路、

- 过度充电或反向充电。
- 如果电池损坏或出现泄漏，请避免与皮肤或眼睛接触。如果不慎接触，请立即用清水冲洗并就医。

飞利浦剃须刀清洁中心滤芯液

- 请置于儿童接触不到的地方。
- 切勿吞食。

电磁场 (EMF)

本 Philips 产品符合所有有关暴露于电磁场的适用标准和法规。

支持

有关常见问题等所有产品支持，请访问 www.philips.com/support。正常使用会出现磨损的部件（例如剃须刀头和修剪部件）不在国际保修条款的涵盖范围之内。

回收

- 此符号表示电器产品和电池不能与一般的生活垃圾一同弃置 (图 3)。
- 请遵守您所在国家/地区有关分类回收电器产品和电池的规定。

取出内置充电电池

在废弃器具前，必须将电池从器具中取出。在取出电池时，器具必须要断电。电池应安全地处置。

当您使用工具打开产品时以及在您弃置充电电池时，请采取必要的安全保护措施。

处理电池时，请确保您的双手、产品和电池都是干燥的。

为避免电池拆卸后发生意外短路，切勿让电池端子接触金属物体（例如硬币、发夹、戒指）。切勿用铝箔包裹电池。在丢弃之前，请用胶带将电池端子粘住或将电池放在塑料袋中。

- 1 检查产品的外壳中是否有螺丝。如果有，请将其拆下。
- 2 请拆下产品的其他螺丝、面板或部件，直到看见带有充电电池的印刷电路板。
- 3 卸下充电电池。

商标

Apple、Apple 徽标、iPad 和 iPhone 是 Apple Inc. 在美国和其他国家/地区注册的商标。App Store 是 Apple Inc. 的服务商标。

Android 是 Google Inc. 的商标。Google Play 和 Google Play 徽标是 Google Inc. 的商标。

Bluetooth® 文字标志和徽标是归 Bluetooth SIG, Inc. 所有的注册商标，Philips Personal Care 对此类标志的任何使用均已获得许可。

剃须刀

问题	可能的原因	解决方法
无法连接剃须刀。	应用程序尚未下载。	下载应用程序。
	剃须刀和智能手机未尚未配对。	请按照应用程序中的说明将剃须刀和智能手机配对。
	首次尝试配对失败。	请先取消剃须刀与智能手机的配对，并尝试重新配对。

问题	可能的原因	解决方法
无法连接剃须刀。	您的智能手机找不到剃须刀。	请确保您的智能手机配备了蓝牙 4.2 或更高版本。确保在智能手机上已激活蓝牙，并且已关闭剃须刀上的旅行锁。
		确保智能手机与剃须刀之间的距离在一米以内，以便启用蓝牙连接。
		请确保剃须刀已充电。

我想在没有应用程序的情况下使用本剃须刀。

本产品仍然连接着电源插座。出于安全原因，本产品在使用时不能连接电线。

充电电池的电量已耗尽。

旅行锁已被激活。

拔掉产品插头并按开/关按钮打开产品。

问题	可能的原因	解决方法
按下开/关按钮时，产品不工作。	剃须刀头部部件被污染或损坏，导致马达无法运行。	彻底清洁剃须刀头或将其更换。
产品的剃须效果没有以前好。	剃须刀头已损坏或磨损。 毛发或污垢堵塞了剃须刀头。	更换剃须刀头。 彻底清洁剃须刀头。
水从产品底部漏出。	在清洁过程中，水可能聚集在产品的机身内部与外壳之间。	这是正常现象，而且没有危险，因为所有电子元件都封闭在产品内部的密封电源部件中。

飞利浦剃须刀清洁中心

问题	可能的原因	解决方法
使用飞利浦剃须刀清洁中心后，剃须刀依旧不干净。	您在清洁程序结束前取出剃须刀。	请将剃须刀放在飞利浦剃须刀清洁中心中以完成整个清洁程序。每个清洁程序大约需要 1 分钟。清洁程序结束后，清洁图标熄灭。
	需要更换飞利浦剃须刀清洁中心滤芯。	更换飞利浦剃须刀清洁中心滤芯。
	飞利浦剃须刀清洁中心倾斜。	将飞利浦剃须刀清洁中心置于平面上。

问题	可能的原因	解决方法
飞利浦剃须刀清洁中心无法启动。	飞利浦剃须刀清洁中心由剃须刀的马达驱动。	将剃须刀放入飞利浦剃须刀清洁中心。打开剃须刀。
	剃须刀连接了电源插座。	断开剃须刀与电源部件的连接。
	剃须刀电池电量耗尽。	在使用飞利浦剃须刀清洁中心前，请给剃须刀充电。
飞利浦剃须刀清洁中心溢水。	经常在冲洗剃须刀后但未甩掉多余水分时使用飞利浦剃须刀清洁中心。	每次冲洗剃须刀头后都要甩掉多余的水分，然后再将剃须刀放入飞利浦剃须刀清洁中心中。
	您在用剃须啫喱或剃须泡沫剃须后，并未冲洗剃须刀，就使用飞利浦剃须刀清洁中心。	使用飞利浦剃须刀清洁中心之前，请彻底冲洗剃须刀头。

PHILIPS

产品：飞利浦电动剃须刀
型号：59889
额定电压：100-240V~
额定频率：50/60Hz
额定输入功率：9W
生产日期：请见产品本体
产地：中国广东珠海

IPX4

本产品的型号核准代码标识在产品标签上

珠海经济特区飞利浦家庭电器有限公司
珠海市金湾区三灶镇定湾二路365号
全国顾客服务热线: 4008 800 008

本产品根据国标 GB4706.1-2005, GB4706.9-2008, 工信部无【2021】129号制造

保留备用
发行日期：(08/01/2024)

部件名称	产品中有害物质的名称及含量					
	有害物质					
	铅 (Pb)	汞 (Hg)	镉 (Cd)	六价铬 (Cr (VI))	多溴联苯 (PBB)	多溴二苯醚 (PBDE)
PCB's 集成电路板	X	○	○	○	○	○
Electrical contact pins 电接触片	X	○	○	○	○	○
Power plug 电源插头	X	○	○	○	○	○
Internal metal parts 内部金属件	X	○	○	○	○	○

本表格依据SJ/T 11364的规定编制。
○: 表示该有害物质在该部件所有均质材料中的含量均在GB/T 26572规定的限量要求以下。
X: 表示该有害物质至少在该部件的某一均质材料中的含量超出GB/T 26572规定的限量要求。

- 该表格中所显示的“有害物质”在产品正常使用情况下不会对人身和环境产生任何伤害。
- 该表格中所显示的“有害物质”及其存在的部件向消费者和回收处理从业者提供相关物质的存在信息，有助于产品废弃时的妥善处理。