

PHILIPS

3重離子護髮電風筒

7000 系列

進階防熱吹護

乾髮速度提升 30%*

溫度穩定程度提升 25%

水離子、礦物負離子、8 倍負離子



BHD720/13



乾髮速度快 30%*。更加輕巧**。極致護髮效能。 具備進階防熱吹護技術

Philips 7000 系列電風筒以3重離子極致養護秀髮，能快速為您帶來專業效果。數以百萬的離子有效增強秀髮光澤，而進階防熱吹護技術能感應溫度，保護秀髮避免過熱。

方便使用

- 磁吸造型集風嘴安裝簡易
- 磁吸設計擴散風嘴

方便易用

- 重量減少 20%**，設計造型更舒適
- 可調校熱力及風速設定，配合不同髮質與造型效果

呵護秀髮

- 礦物負離子，免受紫外線傷害*****
- 水離子系統滋潤髮絲
- 智能冷熱模式，保證全年舒適無憂
- 負離子護理系統能夠釋放多達 8 倍*****負離子

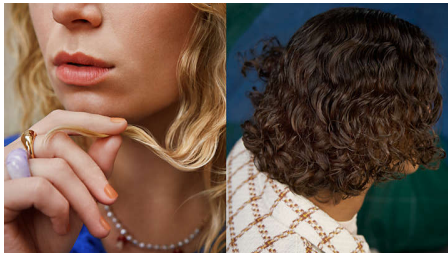
體驗快速乾髮的效果

- 風量強勁，乾髮速度提升 30%*

持續性

產品特點

進階防熱吹護



雙感測器系統可持續讀取房間溫度，每次乾髮都會主動調整溫度 24,000 次***，避免秀髮因過熱而受損。無論身處任何環境，皆可享受穩定程度提升 25%**** 的乾發溫度。

風量強勁



創新扇葉與經特別設計的加熱器相輔相成，僅需 4 分鐘即可吹乾秀髮*****。

水離子



為秀髮補充水分，打造柔順健康的髮型。水離子技術產生的水分比沒有使用離子器時多 1,000 倍以上。

礦物負離子



讓秀髮保持順滑易梳。礦物負離子技術可保護髮絲，避免紫外線對頭髮表面造成傷害*****。

負離子護理系統



負離子有效增強秀髮光澤，使頭髮順滑亮麗。強效負離子系統每次乾髮皆可釋放多達 8,000 萬個負離子。

重量減少 20%**



符合人體工學設計的電風筒重量減少 20%**，讓您同時享受時尚造型和舒適體驗。

智能冷熱模式



一年四季，保持舒適無憂。智能冷熱模式會因應季節自動設定最佳乾髮溫度*****。使用冷熱模式乾髮更可讓秀髮煥發自然光澤。

8 段熱力/風速設定



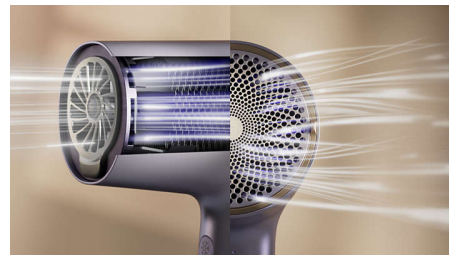
直觀 LED 面板配備 4 種熱力和 2 種風速設定，讓您控制造型風格。冷風按鈕是專業髮型造型師的必備功能，可以在瞬間提供強烈的冷空氣流，達致定型效果。

能源消耗減少 22%*****



電風筒減少消耗 22% 能源，同時提供專業乾髮和造型效果*****。

更勝 2300 瓦電風筒*****



這款 1800 瓦電風筒的氣流、氣壓與傳熱系統均經過改良，表現更勝標準的 2300 瓦電風筒。

磁吸造型集風嘴



確保熱風對準所需之處。細長造型集風嘴採用磁吸設計，可完美卡合固定，方便快速修整及修飾細節。

磁吸擴散風嘴



使用獨特造型擴散風嘴輕鬆打造捲髮。磁吸集風嘴配件直觀便利，帶來無憂乾髮體驗。

規格

附件

集風嘴: 11 米
磁吸擴散風嘴: 是

技術規格

瓦數: 1800 瓦
摩打: DC
電壓: 220-240V
纜線長度: 1.8 米

功能特點

存放掛環: 是
熱力/風速調校: 8

服務

2 年全球保養: 是

護髮技術

負離子技術: 8 倍負離子, 水離子, 礦物負離子

