

# PHILIPS

Ricondizionati Dispositivo di epilazione IPL

Lumea IPL 8000 Series

Sensore SmartSkin

2 accessori intelligenti: corpo, viso

App Lumea IPL

Utilizzo con cavo

BRI945/OOR1



## Su misura per te con SenseIQ

Goditi 12 mesi di pelle liscia e depilata\*

Goditi un trattamento rapido e personalizzato con Lumea IPL serie 8000. Tecnologia SenseIQ con accessori intelligenti e app Lumea IPL per una pelle liscia a lungo.

### **Delicato ed efficace per una pelle liscia a lungo**

- Sviluppato in collaborazione con dermatologi per essere facile da utilizzare ed efficace
- Solo 2 trattamenti al mese per risultati rapidi
- Cavo extra-lungo per una maggiore comodità durante il trattamento

### **Soluzione completa per viso e corpo**

- Soluzione completa per viso e corpo con 2 accessori intelligenti
- Adatto alla maggior parte delle tonalità di pelle e dei colori del pelo

### **Lumea IPL ricondizionato**

- Stessi risultati, migliore per l'ambiente

### **Trattamento di epilazione a luce pulsata IPL personalizzato**

- Ottimizza la tua routine con l'app Philips Lumea IPL
- Delicato e comodo grazie alla tecnologia SenseIQ

# In evidenza

## Lumea IPL ricondizionato



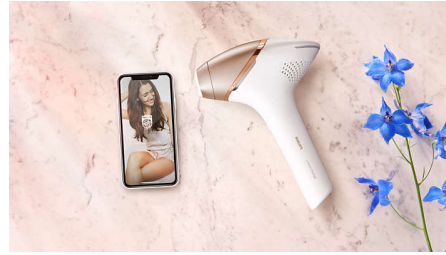
Ci piace riutilizzare i prodotti restituiti e offrire loro una seconda vita, perché i materiali e i componenti che utilizziamo per produrli hanno un grande impatto sulle emissioni di CO2. Scegliere un prodotto ricondizionato, invece di uno nuovo, riduce le emissioni di carbonio del 78%.\*\*\*

## 2 accessori intelligenti



Gli accessori appositamente progettati si adattano alla perfezione ad ogni curva del corpo e attivano i programmi più efficaci in base alla zona quando sono collegati. Viso: design piatto e piccola finestra dotata di filtro UV. Corpo: design curvato verso l'interno con ampia finestra di trattamento.

## App Philips Lumea IPL



La nostra app per il coaching gratuita ti aiuta a pianificare e rispettare il tuo programma di trattamento, guidandoti passo dopo passo in ogni sessione. Scaricata da oltre 2,1 milioni di utenti.

## Sviluppato in collaborazione con dermatologi



In qualità di leader nel settore delle tecnologie per la salute, Philips ha sviluppato Lumea IPL in collaborazione con dermatologi, affinché tu possa utilizzarlo a casa tua in modo sicuro e funzionale. Grazie a questa tecnologia già impiegata nei centri estetici, Lumea IPL offre un trattamento delicato, anche sulle zone sensibili.

## 2 trattamenti al mese per risultati rapidi



Ogni 2 settimane per iniziare, ossia la metà dei trattamenti rispetto ad altri marchi, seguito da ritocchi una volta al mese. Tutto qui. Il trattamento su tutta la parte inferiore di entrambe le gambe richiede 8,5 minuti.

## Tecnologia SenseIQ



Lumea Serie 8000 offre cinque impostazioni di luce regolabili facilmente. Il nostro sensore SmartSkin rileva la tonalità della tua pelle consigliando l'impostazione di luce più adatta a te. Gli accessori intelligenti personalizzano il trattamento in base alla zona del corpo.

## Cavo extra-lungo



Comodo da usare grazie al cavo extra-lungo che permette di raggiungere facilmente le varie zone del corpo e garantisce una migliore maneggevolezza.

## Per la maggior parte delle tonalità di pelle e colori del pelo



La tecnologia IPL ha bisogno di contrasto tra il pigmento del pelo e quello della pelle, pertanto funziona su peli di colore biondo scuro naturale oppure su peli castani o neri e su pelli da chiara a marrone scuro (I-V).

# Specifiche

## Specifiche tecniche accessori

**Accessorio trattamento corpo:** Forma: convesso, Dimensione finestra: 4,1 cm<sup>2</sup>, Trattamento personalizzato per il corpo: gambe, braccia e addome

**Accessorio trattamento viso:** Forma: piatto, Dimensione finestra: 2 cm<sup>2</sup>, filtro aggiuntivo, Trattamento personalizzato per il viso: labbro superiore, mento e linea della mascella

## Impostazioni di sicurezza regolabili

**Filtro UV integrato:** Protegge la pelle dai raggi UV

**5 impostazioni di intensità della luce:**

Regolabile in base al tipo di pelle

**Sistema di sicurezza integrato:** Impedisce

l'attivazione accidentale del flash

**Sensore SmartSkin:** La giusta impostazione in ogni momento

## Modalità di applicazione

**Scorrimento e flash:** Per un'applicazione rapida

**Con filo/cordless:** Utilizzo con cavo

**Pressione e flash:** Per il trattamento su zone di piccole dimensioni

## Specifiche tecniche

**Voltaggio:** 100-240 V

**Lampada ad alte prestazioni:** Progettato per durare a lungo, eroga 450.000 flash, pari a 39 anni di trattamenti con lampada\*\*

## Assistenza

**Garanzia:** 2 anni di garanzia globale + 1 anno extra di garanzia registrando il prodotto entro 90 giorni

## Accessori inclusi

**Istruzioni d'uso:** Manuale utente

**A magazzino:** Custodia Beauty

**Adattatore:** 19,5V / 4000mA

## Tempo di applicazione

**Ascelle:** 2,5 min

**Zona bikini:** 2 minuti

**Zone del viso:** 1,5 minuti

**Parte inferiore delle gambe:** 8,5 min



\* Riduzione media dei peli dopo 12 trattamenti: 86% sulla parte inferiore delle gambe, 70% sulla zona bikini, 67% sulle ascelle

\*\* Quando si segue il programma di trattamento. Calcolato per l'utilizzo sulla parte inferiore delle gambe, zona bikini, ascelle e viso. La durata della lampada non si estende oltre alla garanzia internazionale di 2 anni di Philips

\*\*\* Applicabili: materiali di imballaggio e dei prodotti, logistica Philips del riciclo dei prodotti restituiti per Lumea S8000. Non applicabili: sostanze chimiche, energia necessaria per il ricondizionamento, trasporto di parti e materiali in entrata. Calcolo basato sui database ReCiPe2016 ed ecoinvent3.6, presupponendo che tutti gli accessori, l'adattatore e l'imballaggio debbano essere sostituiti.