

Philips
Breitbild-
Flachbildfernseher

94 cm (37")
LCD
Progressive Scan

37PFL7332



Maximales Fernseherlebnis

mit Pixel Plus 2 HD

Erleben Sie die überragende Bildqualität dieses exzellenten Flachbildfernsehers mit neuester LCD-Technologie. Sein faszinierendes Design bereichert Ihre Wohnwelt.

Hervorragende Soundwiedergabe

- Virtual Dolby Surround liefert ein Audioerlebnis wie im Kino

Elegantes Design, passt perfekt zu Ihrer Inneneinrichtung

- Kompaktes, schlankes Design passend für jedes Zimmer
- Passender Standfuß im eleganten Design enthalten

Bessere Bildqualität für mehr Details

- Digital Natural Motion für fließende Bildübergänge

Ein unvergessliches Fernseherlebnis

- HD Ready für beste Bildqualität von HD-Signalen
- Pixel Plus 2 HD für bessere Detailauflösung, Tiefenschärfe und Klarheit
- Dynamische Kontrastoptimierung für tiefe schwarze Details

Für optimierte Leistung

- 2 HDMI-Eingänge für vollständige digitale High Definition über ein Kabel

PHILIPS

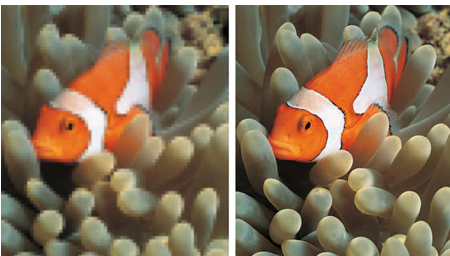
Besonderheiten

HD Ready



Genießen Sie außergewöhnliche Bildqualität von High Definition-Bildern, und nutzen Sie HD-Quellen wie HDTV-Set-Top-Boxen oder Blue-ray-Discs. HD Ready ist ein geschütztes Gütezeichen und steht für eine Bildqualität, die noch besser als die von Progressive Scan ist. Das Gütezeichen entspricht den strengen Normen der EICTA und kennzeichnet Bildschirme, die High Definition-Signale verarbeiten können. Das Flachbildfernseher verfügt über einen universellen Anschluss für analoges YPbPr und einen DVI-, oder HDMI-Anschluss mit Unterstützung des HDCP-Kopierschutzes. Es kann die 720p- und 1080i-Signale bei einer Frequenz von 50 und 60 Hz anzeigen.

Pixel Plus 2 HD



Pixel Plus 2 HD bietet eine unschlagbare Kombination aus optimaler Schärfe, natürlichem Detailkontrast, besserer Tiefenwirkung, leuchtenden Farben und

fließenden, natürlichen Bewegungen bei Standard- und HDTV-Fernsehern sowie Multimediageräten. Da jedes Pixel in einem eingehenden Bild besser auf die benachbarten Pixel abgestimmt wird, wirkt das Bild auch weitaus natürlicher. Artefakte in komprimierten Multimediadaten werden erkannt und minimiert, wodurch das Bild klar und gestochen scharf ist. Die digitale Rauschminderung sorgt für saubere und trotzdem gestochen scharfe Bilder.

Dynamische Kontrastoptimierung

Sie suchen einen LCD-Flachbildschirm, der selbst bei breiten Betrachtungswinkeln höchste Kontraste und lebendige Bilder bietet? Die dynamische Kontrastoptimierung von Philips verwendet einzigartige Technologien für die Videoverarbeitung und dimmbare Hintergrundbeleuchtung. Dadurch können tiefe Schwarzwerte mit verbesserten Details wiedergegeben werden. Die dimmbare Hintergrundbeleuchtung verbessert die Kontrastwerte um das 5fache*, bei gleichzeitiger Verbesserung des Betrachtungswinkels. So entsteht ein helles, lebensechtes Bild mit hohen Kontrasten und lebendigen Farben, (* Faktor zwischen 2 und 5, je nach Bildschirmtyp und Bildinhalt).

Digital Natural Motion

Philips hat Digital Natural Motion entwickelt, um ruckartige Bildbewegungen zu unterbinden. Digital Natural Motion taxiert Bewegungen im Bild und korrigiert ruckartige Bewegungen sowohl bei Fernsehübertragungen als auch bei Filmmaterial (z. B. DVD). Genießen Sie eine höhere Form des Fernsehens dank fließender Bewegungen und ausgezeichneter Bildschärfe.

Virtual Dolby Surround

Virtual Dolby Surround ist eine Technologie zur Verbesserung der Surround Sound-Effekte. Es wird der Höreindruck von Dolby Pro Logic erzeugt, ohne zusätzliche Rear-Lautsprecher zu benötigen. Sie tauchen ganz und gar in das Fernseherlebnis ein.

Kompaktes, schlankes Design

Das kompakte und schlanke Design spart Platz und fügt sich überall ein.

Mitgelieferter Tischfuß

Tischfuß im passenden Design im Lieferumfang des Gerätes enthalten.

2 HDMI-Eingänge

HDMI bietet voll digitale Verbindung von der Quelle zum Bildschirm. Durch das Wegfallen der Umwandlung in analoge Signale ermöglicht es eine makellose Übertragung. Das rauschfreie Signal verringert das Flimmern und macht das Bild klarer. HDMI garantiert durch intelligente Kommunikation mit dem Quellgerät die höchste Ausgabeauflösung. Der HDMI-Eingang ist vollständig rückwärtskompatibel, umfasst jedoch Digital Audio. HDMI verwendet den HDCP-Kopierschutz. An die 2 HDMI-Eingänge können Sie mehrere HD-Quellen anschließen, z. B. eine HD-Set-Top-Box und einen Blu-ray-Player. Ihr Fernseher ist für die kommende HD-Welt umfassend vorbereitet.

Daten

Bild/Anzeige

- Bildformat: 16:9
- Bildschirmgröße diagonal (Zoll): 37 Zoll
- Bildschirmgröße diagonal (cm): 94 cm
- Gehäusefarbe: Schwarzglänzende RHCM-Dekofront, 30 % Glanz
- Auflösung des Displays: 1.366 x 768 p
- Helligkeit: 500 cd/m²
- Bildoptimierung: Pixel Plus 2 HD, Digital Natural Motion, Dynamische Kontrastoptimierung, 3:2- bis 2:2-Bewegungs-Pulldown, 3D-Kammfilter, Active Control + Lichtsensor, Active Control, Jagged Line Suppression, Progressive Scan, Widescreen Plus
- Bildschirmtyp: LCD WXGA Active Matrix TFT
- Dynamischer Bildschirrkontrast: 7500:1
- Reaktionszeit (Standard): 6 ms
- Betrachtungswinkel (horizontal): 178 Grad
- Betrachtungswinkel (vertikal): 178 Grad
- Bildschirmoptimierung: Nicht reflektierender Bildschirm

Unterstützte Display-Auflösung

- Computerformate: 640 x 480, 60 Hz, 800 x 600, 60 Hz, 1.024 x 768, 60 Hz
- Videoformate: 640 x 480i - 1 Fh, 640 x 480p - 2 Fh, 720 x 576i - 1 Fh, 720 x 576p - 2 Fh, 1280 x 720p - 3 Fh, 1920 x 1080i - 2 Fh

Tuner/Empfang/Übertragung

- Antenneneingang: 75 Ohm koaxial (IEC75)
- Frequenzbänder: Hyperband, S-Kanal, UHF, VHF
- TV-System: PAL B/G, PAL D/K, SECAM B/G, SECAM D/K, SECAM L/L'
- Videowiedergabe: NTSC, Secam, PAL

Multimedia-Anwendungen

- Multimedia-Anschlüsse: USB (videostreamfähig)
- Wiedergabeformate: MP3, Diashowdateien (.alb), JPEG-Standbilder, MPEG1, MPEG2

Komfort

- Schutz von Minderjährigen: Kindersicherung
- Einfache Installation: Automatischer Programmname, Automatic Channel Install (ACI), Automatic Tuning System (ATS), Autostore, Digitales PLL-Tuning, Plug & Play
- Einfache Bedienung: 4 Favoritenlisten, Automatische Lautstärkeregelung (AVL), Progr.-Lautstärke per Sender, Grafische

- Benutzeroberfläche, Bildschirmanzeige, Programmliste, Seidl. Bedienelemente
- Uhr: Smart Clock
- Bildschirmformat-Anpassung: 4:3, 6 Breitbild-Modi, Auto Format, Breitbildformat 14:9, Breitbildformat 16:9, Untertitel-/Überschrift-Verschiebung, SuperZoom, Breitbild
- Fernbedienung: Fernseher
- Fernbedienungstyp: RACER RC
- Videotext: 1200 Seiten Hypertext
- VESA-Halterung: Vesa-kompatibel
- Bild im Bild: Videotext-Doppelbild
- Verbesserung des Videotexts: Habit Watch, Programminformationszeile

Ton

- Ausgangsleistung (RMS): 2 x 15 W
- Soundsystem: Virtual Dolby Digital
- Verbesserung der Soundqualität: Digitale Signalverarbeitung, Dynamic Bass Enhancement, Grafik-Equalizer

Lautsprecher

- Integrierte Lautsprecher: 4
- Lautsprecher-Typen: Kalotten-Hochtöner

Anschlüsse

- Vordere/seitliche Anschlüsse: Linker/rechter Audio-Eingang, FBAS-Eingang, Kopfhörerausgang, S-Video-Eingang, USB
- Ext 1 Scart: Audio links/rechts, FBAS-Ein-/Ausgang, RGB
- Ext 2 Scart: Audio links/rechts, FBAS-Ein-/Ausgang, RGB, S-Video-Eingang
- Weitere Anschlüsse: Analog L/R Audioausgang, SP-DIF-Eingang (koaxial), SP-DIF-Ausgang (koaxial)
- Ext 3: YPbPr
- Ext 4: HDMI
- Ext 5: HDMI

Leistung

- Netzstrom: 220 bis 240 VAC +/- 10 %
- Umgebungstemperatur: 5 °C bis 40 °C
- Stromverbrauch: 163 W
- Standby-Stromverbrauch: <1 W

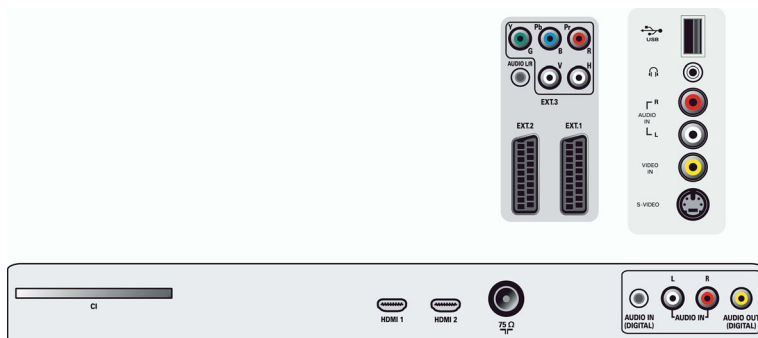
Zubehör

- Mitgeliefertes Zubehör: Standfuß, Netzkabel, Bedienungsanleitung, Registrierungskarte,

- Garantiezertifikat, Fernbedienung, Batterien für Fernbedienung
- Optionales Zubehör: Fußbodenständer

Abmessungen

- Gerätebreite: 934,5 mm
- Gerätehöhe: 625,6 mm
- Gerätetiefe: 118,3 mm
- Produktgewicht: 20,6 kg
- Gerätebreite (inkl. Fuß): 934,5 mm
- Gerätehöhe (inkl. Fuß): 688,2 mm
- Gerätetiefe (inkl. Fuß): 264,5 mm
- Produktgewicht (inkl. Standfuß): 27,6 kg
- Verpackungsbreite: 1000 mm
- Verpackungshöhe: 701 mm
- Verpackungstiefe: 289 mm
- Gewicht (inkl. Verpackung): 34 kg
- Kompatible Wandhalterung: 600 x 400 mm



Ausstellungsdatum
2024-01-10

Version: 4.0.9

EAN: 87 12581 30816 2

© 2024 Koninklijke Philips N.V.
Alle Rechte vorbehalten.

Technische Daten können ohne vorherige Ankündigung geändert werden. Die Marken sind Eigentum von Koninklijke Philips N.V. oder der jeweiligen Firmen.

www.philips.com