

Philips Performance Series
4K UHD LED Android TV

178 cm (70") Fernseher mit
Ambilight

Unterstützung gängiger HDR-
Formate
P5 Perfect Picture Engine
Android TV/KI-Sprachsteuerung



70PUS8505

Performance Serie: The one to watch

4K UHD LED Android TV

Nach diesem Fernseher haben Sie gesucht. Herausragende Bildqualität. Elegantes Design. Großartiger Sound. KI-Sprachsteuerung. Ambilight für unvergleichlich immersive Erlebnisse. Einfach alles, was Sie für einen perfekten Filmabend, Sportsendungen oder einen Gaming-Marathon am Wochenende brauchen

Flaches Gehäuse. Atemberaubendes Licht.

- Silberner Metallrahmen. Höhenverstellbare Füße.
- Philips 4K UHD LED Android TV. Lebendiges HDR-Bild.
- Der Zauber von Ambilight. Nur von Philips.

Android TV-Inhalte auf Wunsch

- Android TV. Einfach clever.
- Sprachsteuerung. Integrierter Google Assistant. Unterstützt Alexa.
- DTS Play-Fi. Multiroom-Audio.

Flüssige Bewegungen. Realistische Farben. Unglaubliche Tiefe.

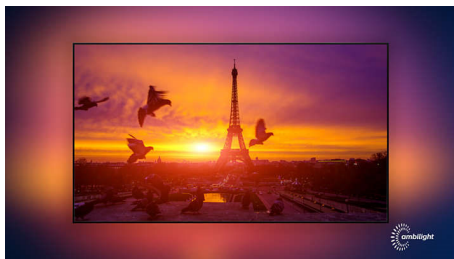
- Philips P5 Perfect Picture Engine. Egal welche Quelle – Perfektion ist garantiert.
- HDR10+ kompatibel. Erleben Sie die Vision des Regisseurs.
- Dolby Vision und Dolby Atmos. Bild und Ton in Kinoqualität.
- Die Höhe der Standfüße lässt sich an eine Soundbar anpassen.
- Harmonischer Klang. Kristallklare Dialoge. Starke Effekte.

PHILIPS

4K UHD LED Android TV
178 cm (70") Fernseher mit Ambilight Unterstützung gängiger HDR-Formate, P5 Perfect Picture Engine, Android TV/KI-Sprachsteuerung

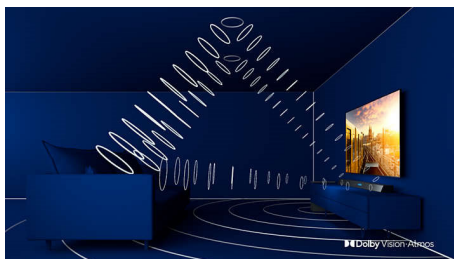
Besonderheiten

3-seitiges Ambilight



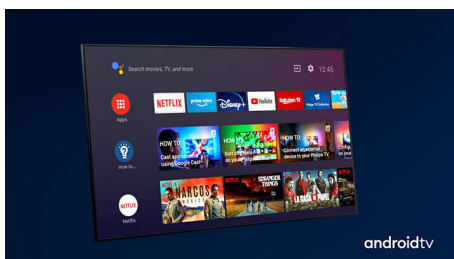
Mit Philips Ambilight fühlt sich jeder Moment echt an. Intelligente LEDs, die den Fernseher umranden, reagieren auf die Handlungen auf dem Bildschirm und leuchten so eindrucksvoll, dass es Sie fesselt. Erleben Sie es nur einmal und Sie verstehen, warum Sie keinen Fernseher mehr ohne Ambilight möchten.

Dolby Vision und Dolby Atmos



Unterstützt erstklassigen Dolby-Klang und Dolby-Videoformate. Das bedeutet, dass die HDR-Inhalte, die Sie sich ansehen, in Bild und Ton besonders real wirken. Egal ob Sie die neuesten Serien streamen oder ein Blu-ray-Set abspielen – Kontrast, Helligkeit und Farbe sind genau wie vom Regisseur gewollt und Sie hören einen klaren, detaillierten und tiefen Sound.

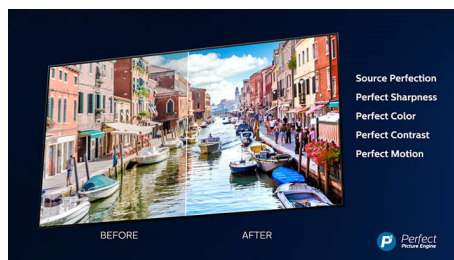
Android TV



Gestalten Sie Ihren Philips Android TV nach Ihren Wünschen. Wenn in dieser Woche

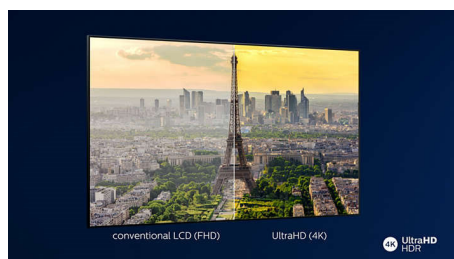
Amazon und YouTube und nächste Woche Rakuten TV und Netflix im Mittelpunkt stehen – kein Problem. Mit der klaren, intuitiven Benutzeroberfläche können Sie den gewünschten Inhalt, vorne und mittig platzieren. Machen Sie in der aktuellen Serie da weiter, wo Sie beim letzten Mal aufgehört haben, oder sehen Sie sich neue Filme an.

P5 Perfect Picture Engine



Die Philips P5 Engine sorgt dafür, dass das Bild stets so brilliant ist wie Ihre Lieblingsinhalte. Details haben sichtbar mehr Tiefe. Die Farben leuchten und die Hauttöne wirken natürlicher. Der Kontrast ist so scharf, dass Sie jedes Detail spüren können. Bewegungen sind ausnahmslos fließend.

4K UHD LED Android TV mit HDR



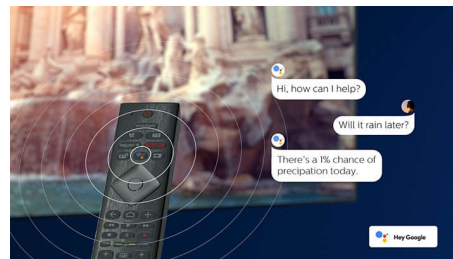
Ihr Philips 4K UHD TV ist mit allen gängigen HDR-Formaten kompatibel, darunter HDR10+ und Dolby Vision. Ganz gleich, ob Kultserie oder das neueste Videospiel – Schatten sind dunkler, helle Oberflächen strahlender und Farben werden lebendiger.

Design

Silberner Metallrahmen. Höhenverstellbare Füße.

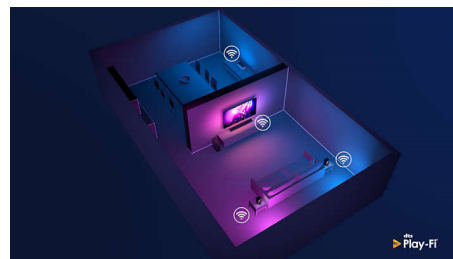
70PUS8505/12

Sprachassistent



Dirigieren Sie Ihren Philips Android TV mit Ihrer Stimme. Ob Gaming, Netflix oder Inhalte und Apps im Google Play Store – sagen Sie es einfach Ihrem Fernseher. Sie können auch alle Google Assistant-kompatiblen Smart Home-Geräte steuern, z. B. dimmbare Lichter oder Thermostate, ohne vom Sofa aufzustehen. Schluss mit dem Suchen nach der Fernbedienung. Jetzt können Sie den Philips Smart TV über Alexa-fähige Geräten wie Amazon Echo mit Ihrer Stimme steuern. Schalten Sie Ihren Fernseher ein, wechseln Sie den Kanal, schalten Sie auf Ihre Spielkonsole und mehr – mit Alexa.

DTS Play-Fi



Mit DTS Play-Fi auf Ihrem Philips Fernseher können Sie in jedem Raum eine Verbindung zu kompatiblen Lautsprechern herstellen. Sie haben kabellose Lautsprecher in der Küche? Hören Sie den Film, während Sie einen Snack zubereiten, oder bleiben Sie mit den Sportkommentaren auf dem Laufenden, während Sie alle ein Getränk genießen.



androidtv



4K UHD LED Android TV

178 cm (70") Fernseher mit Ambilight Unterstützung gängiger HDR-Formate, P5 Perfect Picture Engine, Android TV/KI-Sprachsteuerung

Daten

Ambilight

- Ambilight-Funktionen: Integriertes Ambilight+Hue, Ambilight Musik, Spielmodus, Anpassung an die Wandfarbe, Lounge-Modus, AmbiWakeup, AmbiSleep
- Ambilight-Version: 3-seitig

Bild/Anzeige

- Bildformat: 16:9
- Bildschirmgröße diagonal (Zoll): 70 Zoll
- Bildschirmgröße diagonal (cm): 178 cm

- Anzeige: 4K Ultra HD LED
- Auflösung des Displays: 3.840 x 2.160
- Picture Engine: P5 Perfect Picture Engine
- Bildoptimierung: Ultra Resolution, Dolby Vision, HDR10+, 2100 PPI
- Bildschirmgröße diagonal (Zoll): 70 Zoll

Unterstützte Display-Auflösung

- Computereingänge auf allen HDMI: Unterstützt HDR, HDR10/ HLG, Bis zu 4K UHD 3.840 x 2.160

70PUS8505/12

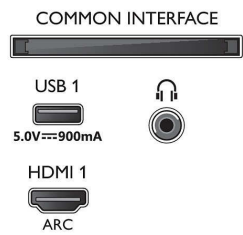
- bei 60 Hz
- Videoeingänge auf allen HDMI: Bis zu 4K UHD 3.840 x 2.160 bei 60 Hz, Unterstützung für HDR, HDR10/HLG (Hybrid Log Gamma), HDR10+/Dolby Vision

Tuner/Empfang/Übertragung

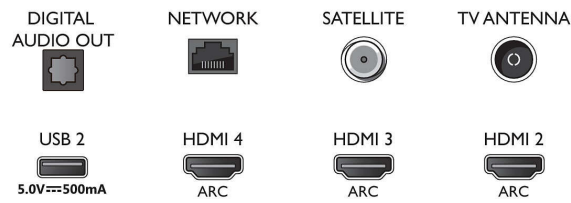
- Digitales Fernsehen: DVB-T/T2/T2-HD/C/S/S2
- Videowiedergabe: PAL, Secam
- MPEG-Unterstützung: MPEG2, MPEG4
- TV-Programmführer*: 8-Tage-EPG

Connections

Side



Bottom



4K UHD LED Android TV

178 cm (70") Fernseher mit Ambilight Unterstützung gängiger HDR-Formate, P5 Perfect Picture Engine, Android TV/KI-Sprachsteuerung

Daten

- Signalstärkeanzeige
- Videotext: 1.000 Seiten Hypertext
- HEVC-Unterstützung

Android TV

- Betriebssystem: Android TV™ 9 (Pie)
- Vorinstallierte Apps: Google Play Movies*, Google Play Music*, Google-Suche, YouTube, Netflix, Amazon Instant Video, BBC iPlayer
- Speicherkapazität (Flash): 16 GB*

Smart TV-Funktionen

- Benutzerinteraktion: SimplyShare
- Interactive TV: HbbTV
- Programm: Pause TV, USB-Aufnahme*
- Einfache Installation: Automatisches Erkennen von Philips Geräten, Geräte-Verbindungsassistent, Netzwerkinstallationsassistent, Einstellungsassistent
- Einfache Bedienung: Benutzerfreundliche Smart-Menü-Taste, On-Screen-Benutzerhandbuch
- Upgradefähige Firmware: Assistent für autom. Firmware-Akt., Firmware-Upgrade über USB, Online-Aktualisierung der Firmware
- Bildschirmformat-Anpassung: Basic – Bildschirm ausfüllen, Vollbild, Erweitert – Verschieben, Zoom, Stretch, Breitbild
- Fernbedienung: mit Sprachsteuerung
- Sprachassistent*: Mit Google Assistent, Fernbedienung mit Mikrofon, Works with Alexa

Multimedia-Anwendungen

- Videowiedergabeformate: Dateien: AVI, MKV, H.264/MPEG-4 (AVC), MPEG-1, MPEG-2, MPEG-4, WMV9/VC1, VP9, HEVC (H.265)
- Musikwiedergabeformate: AAC, MP3, WAV, WMA (v2 bis v9.2), WMA-PRO (v9 und v10)
- Unterstützte Untertitelformate: .SRT, .SUB, .TXT, .SMI
- Bildwiedergabeformate: JPEG, BMP, GIF, PNG, 360-Grad-Fotos, HEIF

Verarbeitung

- Verarbeitungsleistung: Quad Core

Ton

- Ausgangsleistung (RMS): 20 W
- Lautsprecherkonfiguration: 2 x 10 W Full-Range-Lautsprecher
- Verbesserung der Soundqualität: Automatischer Lautstärkepegel, Dolby Atmos, 5-Band-Equalizer, KI-Sound, Bassverstärkung, Clear Dialogue, NIGHT MODE (Nachtbetrieb)

Anschlüsse

- Anzahl HDMI-Anschlüsse: 4
- HDMI-Funktionen: 4K, Audio-Rückkanal
- EasyLink (HDMI-CEC): Weiterleitung der Fernbedienungssignale, System-Audiosteuerung, System Standby-Modus, System-Start
- Anzahl der USB-Anschlüsse: 2
- Kabellose Verbindung: Bluetooth 4.2, WLAN

- 802.11ac, 2 x 2 Dualband
- Weitere Anschlüsse: Satellitenanschluss, Common Interface Plus (CI+), Digitaler Audio-Ausgang (optisch), Ethernet-LAN RJ-45, Kopfhörerausgang, Service-Anschluss
- HDCP 2.3: Ja, auf allen HDMI

EU-Energiekarte

- Bildschirmgröße diagonal (Zoll): 70
- EPREL-Registrierungsnummern: 357483
- Bildschirmgröße diagonal (cm): 178
- Energieklasse für SDR: G
- Leistungsbedarf im eingeschalteten Modus für SDR: 137 kWh/1.000 h
- Energieklasse für HDR: G
- Leistungsbedarf im eingeschalteten Modus für HDR: 267 kWh/1.000 h
- Stromverbrauch (ausgeschaltet): n. v.
- Vernetzter Standby-Modus: $2,0\text{ W}$
- Verwendete Panel-Technologie: LED LCD

Leistung

- Netzstrom: AC: 220 bis 240 V, 50/60 Hz
- Umgebungstemperatur: 5 °C bis 35 °C
- Standby-Stromverbrauch: $0,3\text{ W}$
- Energiesparfunktionen: Sleep-Timer, Lichtsensor, Bildabschaltung (bei Radiobetrieb), Eco-Modus
- Stromverbrauch (ausgeschaltet): N/V
- Bleihaltig: Ja*
- Quecksilbergehalt: 0 mg

Zubehör

- Mitgeliefertes Zubehör: Fernbedienung, Kurzanleitung, Broschüre zu rechtlichen und Sicherheitsinformationen, Netzkabel, Standfuß
- Mitgelieferte Batterien: 2 AAA-Batterien

Design

- Farbe des Fernsehers: Metallblende in Hellsilber
- Design des Standfußes: Hellsilberne Stäbe

Abmessungen

- Gerätebreite: 1581,0 mm
- Gerätehöhe: 894,0 mm
- Gerätetiefe: 86,1 mm
- Produktgewicht: 27,6 kg
- Gerätebreite (inkl. Fuß): 1581,0 mm
- Gerätehöhe (inkl. Fuß): 912,4 mm
- Gerätetiefe (inkl. Fuß): 312,2 mm
- Produktgewicht (inkl. Standfuß): 28,2 kg
- Verpackungsbreite: 1757,0 mm
- Verpackungshöhe: 1025,0 mm
- Verpackungstiefe: 181,0 mm
- Gewicht (inkl. Verpackung): 32,7 kg
- Breite des Standfußes: 810 / 1401 mm
- Tiefe des Standfußes: 312,2 mm
- Kompatible Wandhalterung: 400 x 200 mm
- Einstellbare Höhe der Standhalterung (max.): 81,4 mm
- Einstellbare Höhe der Standhalterung (min.): 18,4 mm



Ausstellungsdatum
2024-04-08

Version: 9.3.1

EAN: 87 18863 02299 3

© 2024 Koninklijke Philips N.V.
Alle Rechte vorbehalten.

Technische Daten können ohne vorherige Ankündigung geändert werden. Die Marken sind Eigentum von Koninklijke Philips N.V. oder der jeweiligen Firmen.

www.philips.com

- * EPG und der darin angezeigte Sendezeitraum (bis zu 8 Tage) ist vom Land und Anbieter abhängig.
- * Android-App-Angebote variieren je nach Land. Weitere Informationen finden Sie in Ihrem lokalen Google Play Store.
- * Speichergröße (Flash): 16 GB, der tatsächlich verfügbare Speicherplatz kann abweichen (abhängig z. B. von (vor-)installierten Apps, installiertem Betriebssystem usw.)
- * Energieverbrauch in kWh pro Jahr, beruhend auf dem Stromverbrauch des Fernsehers, wenn dieser 4 Stunden pro Tag an 365 Tagen in Betrieb ist. Der tatsächliche Energieverbrauch hängt davon ab, wie der Fernseher verwendet wird.
- * Der Fernseher unterstützt DVB-T-Empfang für Free-to-Air-Übertragungen. Bestimmte DVB-T-Betreiber werden möglicherweise nicht unterstützt. Eine aktuelle Liste dieser Betreiber finden Sie in den FAQs auf der Philips Support-Website. Bei einigen Betreibern sind Conditional Access und ein Abonnement erforderlich. Weitere Informationen erhalten Sie von Ihrem Betreiber.
- * Die Philips TV Remote App und ihre Funktionen können je nach Fernsehmodell, Anbieter und Land sowie je nach mobilem Gerät und Betriebssystem abweichen. Weitere Informationen finden Sie unter www.philips.com/TVRemoteapp.
- * Das Angebot für Smart TV-Apps variiert je nach Modell und Land. Weitere Informationen finden Sie unter www.philips.com/smarttv.
- * USB-Aufnahme nur für digitale Sender. Aufnahmen können durch Kopierschutz (CI+) eingeschränkt sein. Es können länder- und senderspezifische Einschränkungen gelten.
- * Bitte beachten Sie, dass Ihre Amazon-Apps möglicherweise nicht immer in Ihrem Land zur Verfügung stehen. (Derzeit funktionieren Amazon-Apps nur in Deutschland, Österreich und Großbritannien)
- * Einige Komponenten dieses Fernsehers, bei denen technologisch keine Alternative besteht, enthalten Blei. Dies entspricht der geltenden Ausnahmeregelung der RoHS-Richtlinie.