

Philips
Flachbildfernseher

81 cm (32")
LCD
HD Ready

32PFL7962D



Noch schlanker und um Längen besser.

Dieses Gerät hat eine elegantes, besonders schlankes Design und eine "HD Ready"-Technologie. Ambilight sorgt für Kinoatmosphäre und der Tiefbass-Subwoofer für einen Gesamteindruck, der alles andere um Längen schlägt.

Für maximale Bequemlichkeit

- Drehbarer Standfuß für den optimalen Betrachtungswinkel
- 3 HDMI-Eingänge für voll digitalen HD-Anschluss mit nur einem Kabel

Bereit für die Zukunft

- Integrierter Digitaltuner für DVB-T-Empfang

Aufregender und natürlicher Sound

- Incredible Surround mit Subwoofer für Tiefbässe
- BBE für bestechend klaren Sound

Ein unvergessliches Fernseherlebnis

- HD LCD WXGA Display mit einer Auflösung von 1366 x 768p
- Pixel Plus 2 HD für bessere Detailauflösung, Tiefenschärfe und Klarheit
- Bis zu 8 ms Reaktionszeit für klare, schnelle Bildwechsel
- Ambilight mit 2 aktiven Kanälen für verbesserten Fernsehkomfort
- Digital Natural Motion für fließende Bildübergänge
- 28,9 Milliarden Farben und Kontrastverhältnis bis zu 7500:1.

PHILIPS

Besonderheiten

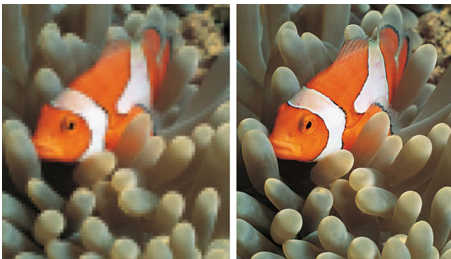
LCD-Display, WXGA, 1366 x 768p

Dieses WXGA-Display mit modernster LCD-Bildschirmtechnologie bietet eine HD-Breitbild-Auflösung von 1366 x 768 Pixel und absolut flimmerfreie Bilder in Progressive Scan-Qualität mit optimaler Helligkeit und erstklassigen Farben. Dieses lebendige und gestochen scharfe Bild sorgt für das ultimative Fernseherlebnis.

Integrierter DVB-T-Digitaltuner

Mit dem integrierten DVB-T-Digitaltuner können Sie ohne zusätzliche Set-Top-Box terrestrische Digitalfernsehprogramme empfangen. Genießen Sie qualitativ hochwertiges Fernsehen ohne Kabelsalat.

Pixel Plus 2 HD



Pixel Plus 2 HD bietet eine unschlagbare Kombination aus optimaler Schärfe, natürlichem Detailkontrast, besserer Tiefenwirkung, leuchtenden Farben und fließenden, natürlichen Bewegungen bei Standard- und HDTV-Fernsehern sowie Multimediageräten. Da jedes Pixel in einem eingehenden Bild besser auf die benachbarten Pixel abgestimmt wird, wirkt das Bild auch weitaus natürlicher. Artefakte in komprimierten Multimediadaten werden erkannt und minimiert, wodurch das Bild klar und gestochen scharf ist. Die digitale Rauschminderung sorgt für saubere und trotzdem gestochen scharfe Bilder.

8 ms Reaktionszeit

Die Reaktionszeit misst die Reaktion auf Signalwechsel in Millisekunden. Eine kürzere Reaktionszeit ist besser, da sie sichtbare Bildartefakte verhindert, die den Bildeindruck beim Betrachten von bewegten Bildern und Objekten stören würden. Dieses LCD-Panel

verfügt über eine Reaktionszeit von 8 ms, somit können Sie am LCD-TV auch rasche Bildwechsel verfolgen.

Ambilight 2-Kanal



Ambilight leistet einen beeindruckenden Beitrag zum gesamten Fernseherlebnis, indem es Umgebungslicht erzeugt, das die Farben und Lichtintensität des Bildes auf dem Bildschirm ergänzt. Ambilight verleiht dem Fernseherlebnis eine neue Dimension und lässt Sie die Inhalte, die Sie sich ansehen, intensiv erleben. Ambilight schafft ein Ambiente, fördert die Entspannung beim Fernsehen und verbessert die wahrgenommenen Bilddetails, Kontraste und Farben. Ambilight passt seine Farben automatisch und unabhängig an die sich ändernden Inhalte auf dem Bildschirm an.

Digital Natural Motion

Philips hat Digital Natural Motion entwickelt, um ruckartige Bildbewegungen zu unterbinden. Digital Natural Motion taxiert Bewegungen im Bild und korrigiert ruckartige Bewegungen sowohl bei Fernsehübertragungen als auch bei Filmmaterial (z. B. DVD). Genießen Sie eine höhere Form des Fernsehens dank fließender Bewegungen und ausgezeichneter Bildschärfe.

Farben und Kontrast

Lebhafte und natürliche Bilder durch fortschrittlichste Farboptimierung. Die 3 Farbkanäle (RGB) werden mittels einer 10-Bit-RGB-Verarbeitungstechnologie optimiert, die insgesamt 28,9 Milliarden Farben liefert. Sie erzeugt lebhafte Farben und gleichzeitig exzellente Bildschärfe bei ausgezeichnetem Schwarzwert und exakter Wiedergabe von dunklen Schattierungen und Farben. Das Ergebnis ist ein helles, naturgetreues Bild mit hohem Kontrast und lebhaften Farben.

Incredible Surround-Subwoofer

Incredible Surround ist eine Audiotechnologie von Philips, die das Klangfeld deutlich vergrößert und Sie in den Sound eintauchen lässt. Incredible Surround verwendet modernste elektronische Phasenverschiebung und mischt linke und rechte Soundkanäle, um die virtuelle Entfernung zwischen beiden Lautsprechern zu vergrößern. Diese Spreizung verbessert den Stereo-Effekt ganz erheblich und erzeugt eine natürlichere Klangdimension. Incredible Surround mit integriertem Subwoofer gibt Ihnen jetzt die Möglichkeit, durch Einsatz eines integrierten Subwoofers kompletten Surround Sound mit tieferem, bassstärkerem und breiterem Klang zu erleben.

BBE

BBE High Definition-Sound ist die Kerntechnologie zur Klangoptimierung (lizenziert von BBE Sound), die eine wirklichkeitsgetreue Musikwiedergabe und eine hohe Sprachverständlichkeit mit intensiven und deutlichen Vokalen ermöglicht.

Drehbarer Standfuß

Dieser Fernseher verfügt über einen drehbaren Standfuß, sodass Sie beste Unterhaltung von Ihrer Lieblingsecke oder jedem Sitzplatz im Raum aus genießen können.

3 HDMI-Eingänge

HDMI bietet eine vollständig digitale Verbindung von der Quelle bis zum Bildschirm. Durch die entfallende Umwandlung in analoge Signale ist eine makellose Bildqualität gewährleistet. Die Signalqualität bleibt unbeeinträchtigt, und das Bild ist extrem klar bei stark verringertem Flimmern. HDMI handelt mit dem Quellgerät die jeweils höchste Ausgabeauflösung aus. Der HDMI-Eingang ist vollständig rückwärtskompatibel mit DVI, enthält jedoch auch Digital Audio. HDMI verwendet den HDCP-Kopierschutz. An die 3 HDMI-Eingänge können Sie mehrere HD-Quellen anschließen, z. B. eine HD-Set-Top-Box und einen Blu-ray-Player. Damit ist Ihr Fernseher für die kommende HD-Welt umfassend vorbereitet.

Daten

Ambilight

- Ambilight-Funktionen: Ambilight 2-Kanal
- Voreingestellte Modi: 4 aktive anpassb. Modi

Bild/Anzeige

- Bildformat: Breitbild, 16:9
- Bildschirmgröße diagonal (Zoll): 32 Zoll
- Bildschirmgröße diagonal (cm): 81 cm
- Gehäusefarbe: Schwarze Dekofront in Hochglanzoptik mit Silberprofil-Gehäuse
- Auflösung des Displays: 1.366 x 768 p
- Helligkeit: 500 cd/m²
- Bildoptimierung: Pixel Plus 2 HD, Digital Natural Motion, Luminance Transient Improver, Color Transient Improvement, Dynamische Kontrastoptimierung, 3:2- bis 2:2-Bewegungs-Pulldown, 3D-Kammfilter, Active Control, Farbverbesserung, Digitale Rauschminderung (DMN)
- Bildschirmtyp: LCD WXGA Active Matrix TFT
- Dynamischer Bildschirmkontrast: 12000:1
- Reaktionszeit (Standard): 8 ms
- Betrachtungswinkel (horizontal): 176 Grad
- Betrachtungswinkel (vertikal): 176 Grad
- Bildschirmoptimierung: Nicht reflektierender Bildschirm

Unterstützte Display-Auflösung

- Computerformate: 640 x 480, 60, 72, 75, 85 Hz, 800 x 600, 60, 72, 75, 85 Hz, 1024 x 768, 60, 70, 75, 85 Hz, 1.280 x 768, 60 Hz, 1.280 x 1.024, 60 Hz, 1.360 x 768, 60 Hz
- Videoformate: 480i, 60 Hz, 480p, 60 Hz, 576i, 50 Hz, 576p, 50 Hz, 720p bei 50/60 Hz, 1.080i, 50, 60 Hz, 1080p bei 24/25/30 Hz, 1080p bei 24/50/60 Hz

Tuner/Empfang/Übertragung

- Antenneneingang: 75 Ohm koaxial (IEC75)
- Frequenzbänder: Hyperband, S-Kanal, UHF, VHF
- TV-System: PAL I, PAL B/G, PAL D/K, SECAM B/G, SECAM D/K, SECAM L/L', DVB COFDM 2 K/8 K
- Digitales Fernsehen: DVB-T*
- Anzahl der voreingestellten Kanäle: 100
- Videowiedergabe: NTSC, Secam, PAL
- Tuner-Display: PLL

Komfort

- Schutz von Minderjährigen: Kindersicherung

- Einfache Installation: Automatischer Programmname, Automatic Channel Install (ACI), Automatic Tuning System (ATS), Autostore, Feinabstimmung, Plug & Play, Programmname, Sortierung
- Einfache Bedienung: Automatische Lautstärkeregelung (AVL), Einfaches Umschalten Digital/Analog, Programmliste, Seitl. Bedienelemente, Smart Picture, Smart Sound
- Uhr: Sleep-Timer, Wecker
- Bildschirmformat-Anpassung: 4:3, Breitbildformat 14:9, Breitbildformat 16:9, Untertitel-Zoom, SuperZoom, Breitbild
- Elektronische Programmzeitschrift (EPG): 8-Tage-EPG
- Fernbedienung: Fernseher
- Fernbedienungstyp: RC2034312/01
- Videotext: 1200 Seiten Hypertext
- Bild im Bild: Videotext-Doppelbild
- Verbesserung des Videotexts: 4 Lieblings-Seiten, Programminformationszeile

Ton

- Equalizer: 7-Band
- Ausgangsleistung (RMS): 20 W
- Soundsystem: Stereo, BBE
- Verbesserung der Soundqualität: Automatischer Lautstärkepegel, Incredible Surround, Dynamic Bass Enhancement

Lautsprecher

- Integrierte Lautsprecher: 2
- Lautsprecher-Typen: Integrierter Subwoofer

Anschlüsse

- Anzahl Scartanschlüsse: 2
- Ext 1 Scart: Audio links/rechts, FBAS-Ein-/Ausgang, RGB
- Ext 2 Scart: Audio links/rechts, FBAS-Ein-/Ausgang, S-Video-Eingang
- Weitere Anschlüsse: Kopfhörerausgang, Common Interface
- Ext 3: HDMI V1.3, FBAS-Eingang, Linker/rechter Audio-Eingang
- Ext 4: YPbPr, S-Video-Eingang, Linker/rechter Audio-Eingang
- Ext 5: HDMI V1.3
- Ext 6: HDMI V1.3

Leistung

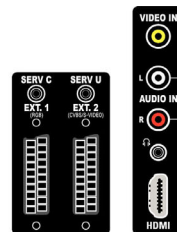
- Netzstrom: 220 bis 240 V, 50/60 Hz
- Umgebungstemperatur: 5 °C bis 40 °C
- Stromverbrauch: 110 W
- Standby-Stromverbrauch: < 1 W

Zubehör

- Mitgeliefertes Zubehör: Standfuß, Netzkabel, Kurzanleitung, Bedienungsanleitung, Registrierungskarte, Garantiezertifikat, Fernbedienung, Batterien für Fernbedienung

Abmessungen

- Gerätebreite: 804 mm
- Gerätehöhe: 533 mm
- Gerätetiefe: 162 mm
- Produktgewicht: 16,5 kg
- Gerätebreite (inkl. Fuß): 804 mm
- Gerätehöhe (inkl. Fuß): 605 mm
- Gerätetiefe (inkl. Fuß): 223 mm
- Produktgewicht (inkl. Standfuß): 19,5 kg
- Verpackungsbreite: 874 mm
- Verpackungshöhe: 646 mm
- Verpackungstiefe: 299 mm
- Gewicht (inkl. Verpackung): 23,5 kg
- Kompatible Wandhalterung: 200 x 100 mm



Ausstellungsdatum
2024-01-10

Version: 5.0.9

EAN: 87 12581 35375 9

© 2024 Koninklijke Philips N.V.
Alle Rechte vorbehalten.

Technische Daten können ohne vorherige Ankündigung geändert werden. Die Marken sind Eigentum von Koninklijke Philips N.V. oder der jeweiligen Firmen.

www.philips.com