

Philips Cineos
Breitbild-
Flachbildfernseher

32" (81 cm)
LCD
HD Ready

32PF9830



Maximales Fernseherlebnis

mit PIXEL PLUS 2 HD und Ambilight 2

Genießen Sie ein ultimatives Fernseherlebnis mit diesem Philips Cineos Flat TV-Fernseher mit PIXEL PLUS 2 HD, Ambilight 2, der neuesten LCD-Technologie und motorisiertem, drehbarem Standfuß. Der Digital Media Reader erweitert den Zugang auf Multimedia-Inhalte.

Erweiterter Anschluss an Ihre Audio/Video-Geräte

- Modernste HDMI- und DVI-Anschlussmöglichkeiten mit höchster Qualität

Wahre Schönheit zeigt sich im Detail

- 2 integrierte leistungsstarke NXT Monolith-Lautsprecher
- Passender Drehfuß in elegantem Design mit Motorsteuerung inbegriffen

Erleben Sie es selbst!

- HD LCD WXGA Display mit einer Auflösung von 1366 x 768p
- HD Ready für beste Bildqualität von HD-Signalen
- Pixel Plus 2 HD für bessere Detailauflösung, Tiefenschärfe und Klarheit
- Ambilight mit 2 aktiven Kanälen für verbesserten Fernsehkomfort

Perfekte Bildqualität von Ihren digitalen Fotos

- USB- und Speicherkartensteckplatz für sofortige Multimedia-Wiedergabe

PHILIPS

Besonderheiten

LCD-Display, WXGA, 1366 x 768p

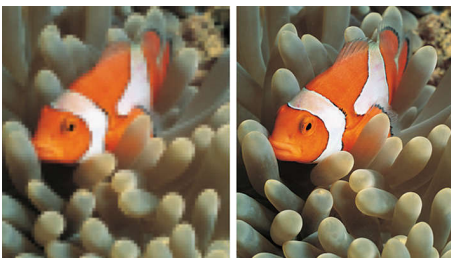
Dieses WXGA-Display mit modernster LCD-Bildschirmtechnologie bietet eine HD-Breitbild-Auflösung von 1366 x 768 Pixel und absolut flimmerfreie Bilder in Progressive Scan-Qualität mit optimaler Helligkeit und erstklassigen Farben. Dieses lebendige und gestochen scharfe Bild sorgt für das ultimative Fernseherlebnis.

HD Ready



Genießen Sie außergewöhnliche Bildqualität von High Definition-Bildern, und nutzen Sie HD-Quellen wie HDTV-Set-Top-Boxen oder Blue-ray-Discs. HD Ready ist ein geschütztes Gütezeichen und steht für eine Bildqualität, die noch besser als die von Progressive Scan ist. Das Gütezeichen entspricht den strengen Normen der EICTA und kennzeichnet Bildschirme, die High Definition-Signale verarbeiten können. Das Flachbildfernseher verfügt über einen universellen Anschluss für analoges YPbPr und einen DVI-, oder HDMI-Anschluss mit Unterstützung des HDCP-Kopierschutzes. Es kann die 720p- und 1080i-Signale bei einer Frequenz von 50 und 60 Hz anzeigen.

Pixel Plus 2 HD



Pixel Plus 2 HD bietet eine unschlagbare Kombination aus optimaler Schärfe, natürlichem Detailkontrast, besserer

Tiefenwirkung, leuchtenden Farben und fließenden, natürlichen Bewegungen bei Standard- und HDTV-Fernsehern sowie Multimediageräten. Da jedes Pixel in einem eingehenden Bild besser auf die benachbarten Pixel abgestimmt wird, wirkt das Bild auch weitaus natürlicher. Artefakte in komprimierten Multimediadaten werden erkannt und minimiert, wodurch das Bild klar und gestochen scharf ist. Die digitale Rauschminderung sorgt für saubere und trotzdem gestochen scharfe Bilder.

Ambilight 2-Kanal



Durch Erzeugung von Umgebungslicht in Ergänzung zu den Farben und der Lichtstärke auf dem Bildschirm trägt Ambilight ganz entscheidend zu einem intensiven, völlig neuen Fernseherlebnis bei. Es schafft Atmosphäre, sorgt für ein entspannteres Fernsehen und verbessert die subjektiv wahrgenommenen Bildkontraste und -farben. Die Ambilight-Farben werden automatisch und separat an die Fernsehbilder angepasst.

Flache NXT-Monolith-Lautsprecher

Die bahnbrechende NXT Surface Sound-Technologie wurde weiter entwickelt zur Monolith-Lautsprecher-Technologie. Hierbei dient das Gehäuse des Fernsehers als Lautsprecher-Membran. Die Lautsprecher sind somit nahezu unsichtbar und präsentieren sich in einem atemberaubenden Design bei perfektem reinen Klang.

Drehfuß mit Motorsteuerung inbegriffen

Mit diesem hochwertigen, speziell für diesen Fernseher entwickelten Drehfuß können Sie Ihr Flat TV-Gerät mühelos überall aufstellen, ohne Löcher in die Wand bohren zu müssen. Über die Fernbedienung können Sie den

motorgesteuerten Drehfuß und den optimalen Betrachtungswinkel im Handumdrehen einstellen. Er hat einen Drehwinkel von insgesamt 60 Grad (30 Grad zu jeder Seite) und speichert die zentrale und die "letzte" Position. Die Kabel sind nicht sichtbar an der Rückseite untergebracht. Natürlich kann dieser Fuß mit dem zugehörigen Bodenständer kombiniert werden.

USB- und Speicherkartensteckplatz

Anzeigen und Austauschen von Filmen, Fotos und Musiktiteln sind jetzt im Handumdrehen möglich. Der Speicherkartensteckplatz akzeptiert Karten vom Typ Compact Flash I und II, Memory Stick, SD Card/Mini SD Card, Smart Media, Micro Drive (max. 2 GB) und Multimedia-Karten. Nach Einsetzen der Speicherkarte in den Steckplatz seitlich am Fernseher können Sie auf die auf der Karte gespeicherten Multimedia-Dateien sofort zugreifen. Der USB-Anschluss ermöglicht den Zugriff auf Multimedia-Dateien, die auf den meisten USB-Sticks und Digitalkameras (Geräte mit USB -Speicher) gespeichert sind.

HDMI- & DVI-Eingänge

HDMI und DVI-I ermöglichen eine unkomprimierte digitale RGB-Verbindung von der Quelle zum Bildschirm. Da sich die Umwandlung in analoge Signale erübrigt, ist eine makellose Bildübertragung gewährleistet. Das rauschfreie Signal verringert das Flimmern und macht das Bild klarer. Durch intelligente Kommunikation mit dem Quellgerät garantiert HDMI die höchste Ausgabeauflösung. Der HDMI-Eingang ist vollständig rückwärtskompatibel, umfasst jedoch auch Digital Audio. HDMI und DVI-I verwenden den HDCP-Kopierschutz. Der DVI-I Eingang ist mit analogen Signalen für Progressive Scan, HDTV und PC (VGA)-Signalen kompatibel.

Daten

Ambilight

- Ambilight-Funktionen: Ambilight 2-Kanal, Autom. Anpass. an Videoinhalt, 2-Kanal-Steuerung, links/rechts
- Farbeinstellungen: Full Multi Color
- Dimm-Funktion: Manuell und über Lichtsensor
- Voreingestellte Modi: 2 vordef. & 1 persönl. Farbeinstellung, 4 aktive anpassb. Modi

Bild/Anzeige

- Bildformat: 16:9
- Bildschirmgröße diagonal (Zoll): 32 Zoll
- Bildschirmgröße diagonal (cm): 80 cm
- Auflösung des Displays: 1.366 x 768 p
- Helligkeit: 550 cd/m²
- Bildoptimierung: Progressive Scan, 3D-Kammfilter, Active Control + Lichtsensor, Digital Natural Motion, Jagged Line Suppression, Movie Plus, Widescreen Plus, Pixel Plus 2 HD, Dynamische Kontrastoptimierung
- Bildschirmtyp: LCD WXGA Active Matrix TFT
- Dynamischer Bildschirmkontrast: 6000:1
- Reaktionszeit (Standard): 6 ms
- Betrachtungswinkel (horizontal): 176 Grad
- Betrachtungswinkel (vertikal): 176 Grad
- Bildschirmoptimierung: Nicht reflektierender Bildschirm

Unterstützte Display-Auflösung

- Computerformate: 640 x 480, 60 Hz, 800 x 600, 60 Hz, 1.024 x 768, 60 Hz
- Videoformate: 640 x 480i - 1 Fh, 640 x 480p - 2 Fh, 720 x 576i - 1 Fh, 720 x 576p - 2 Fh, 1280 x 720p - 3 Fh, 1920 x 1080i - 2 Fh

Tuner/Empfang/Übertragung

- Antenneneingang: 75 Ohm koaxial (IEC75)
- Frequenzbänder: Hyperband, S-Kanal, UHF, VHF
- TV-System: PAL, Secam
- Videowiedergabe: NTSC, PAL, Secam

Multimedia-Anwendungen

- Digital Content Management: Digital Media Reader
- Multimedia-Anschlüsse: USB
- Wiedergabeformate: JPEG-Standbilder, MP3, Diashowdateien (.alb)
- Speicherkartentypen: Compact Flash Typ I, Compact Flash Typ II, Memory Stick, Microdrive, MultiMedia-Karte (MMC), Secure Digital (SD)-

Karte, Smart Media-Karte

Komfort

- Schutz von Minderjährigen: Kindersicherung
- Einfache Installation: Automatischer Programmname, Automatic Channel Install (ACI), Automatic Tuning System (ATS), Autostore, Digitales PLL-Tuning, Plug & Play
- Einfache Bedienung: Bildschirmanzeige, Programmliste, Smart Picture, Smart Sound
- Uhr: Smart Clock
- Erweiterte Anschlüsse: Easy Link
- Bildschirmformat-Anpassung: 6 Breitbild-Modi, Auto Format, Untertitel-/Überschrift-Verschiebung, Breitbildformat 14:9, Breitbildformat 16:9, Breitbild, 4:3, SuperZoom, Untertitel-Zoom
- Fernbedienung: Amp, DVD, DVD-R, SAT, Universell und lernfähig, Videorecorder
- Fernbedienungstyp: RC4310
- Videotext: 1200 Seiten Hypertext
- Bild im Bild: Dualer Bildschirm (2 Tuner), Mosaik, Videotext-Doppelbild
- Verbesserung des Videotexts: Habit Watch, Programminformationszeile

Ton

- Ausgangsleistung (RMS): 3 x 15 W
- Soundsystem: Virtual Dolby Digital
- Verbesserung der Soundqualität: Automatischer Lautstärkepegel, Digitale Signalverarbeitung, Dynamic Bass Enhancement, Grafik-Equalizer

Lautsprecher

- Integrierte Lautsprecher: 3
- Lautsprecher-Typen: Flache NXT-Monolith-Lautsprecher, Integrierter Subwoofer

Anschlüsse

- Vordere/seitliche Anschlüsse: 2 x USB, Linker/rechter Audio-Eingang, FBAS-Eingang, Kopfhörerausgang, Multislot-Speicherkartenleser, S-Video-Eingang
- Ext 1 Scart: Audio links/rechts, FBAS-Ein-/Ausgang, RGB
- Ext 2 Scart: Audio links/rechts, FBAS-Ein-/Ausgang, RGB, Y/C
- Weitere Anschlüsse: Analog L/R Audioausgang, SP-DIF-Eingang (koaxial), SP-DIF-Ausgang (koaxial)

- Ext 3 Scart: Audio links/rechts, FBAS-Ein-/Ausgang
- Ext 4: Digitaler koaxialer S/PDIF-Ausgang, YPbPr
- Ext 5: DVI-I mit HDCP, YPbPr
- Ext 6: HDMI

Leistung

- Netzstrom: 220 bis 240 VAC +/- 10 %
- Umgebungstemperatur: 5 °C bis 40 °C
- Stromverbrauch: 163 W
- Standby-Stromverbrauch: 1 W

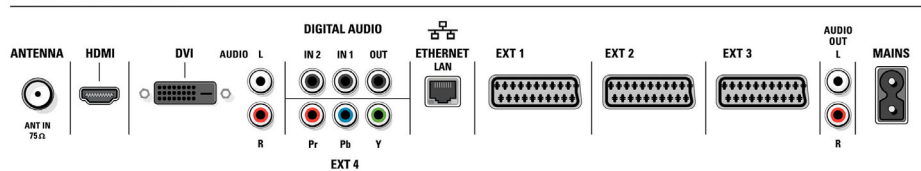
Zubehör

- Mitgeliefertes Zubehör: DVI-I-VGA-Adapter, Motoris. fernbedient drehb. Standfuß, Wandhalterung
- Optionales Zubehör: 5-in-1-Anschlusskabel, Fußbodenständer

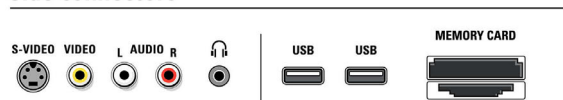
Abmessungen

- Gerätebreite: 1000 mm
- Gerätehöhe: 605 mm
- Gerätetiefe: 96 mm
- Produktgewicht: 20 kg
- Verpackungsbreite: 1061 mm
- Verpackungshöhe: 850 mm
- Verpackungstiefe: 265 mm
- Gewicht (inkl. Verpackung): 37 kg

Rear connectors



Side connectors



Ausstellungsdatum
2024-01-08

Version: 28.0.30

EAN: 87 10895 87905 7

© 2024 Koninklijke Philips N.V.
Alle Rechte vorbehalten.

Technische Daten können ohne vorherige Ankündigung geändert werden. Die Marken sind Eigentum von Koninklijke Philips N.V. oder der jeweiligen Firmen.

www.philips.com