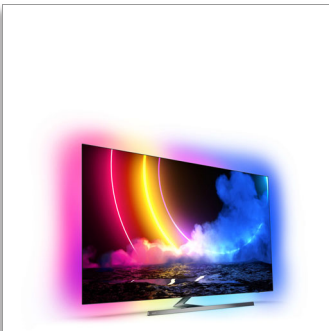


Philips OLED
4K UHD OLED
Android TV

P5 Intelligent Picture Engine mit
KI

Dolby Atmos Sound
Fernseher mit 4-seitigem
Ambilight
164 cm (65") Android TV



65OLED856

Einzigartiges Erlebnis. Einfach wunderschön.

4K UHD OLED Android TV

Das atemberaubend realistische Bild auf diesem erstklassigen OLED TV sorgt zusammen mit dem beeindruckenden 4-seitigen Ambilight für ein aufregendes Kinoerlebnis. Egal, was Sie ansehen oder spielen, Sie erleben die Action auf dem Bildschirm direkt in Ihrem Wohnzimmer.

Für Faszination entwickelt.

- Vielseitiges Erlebnis. 4-seitiges Ambilight.
- Hochwertiges Design. Vom Standfuß bis zur Fernbedienung.
- Lebensechte Bilder. Philips OLED TV.

Flüssige Bewegungen. Realistische Farben. Unglaubliche Tiefe.

- Lebendiges HDR-Bild. Philips 4K UHD TV.
- Klang und Bild wie im Kino. Dolby Vision und Dolby Atmos
- Ideal für Gaming. Extrem geringe Latenz bei jeder Konsole
- Jedes Bild – einfach echt. P5 Picture Engine mit KI.
- Augenschonendes Fernsehen

Inhalte auf Abruf.

- Sprachsteuerung. Google Assistant. Kompatibel mit Alexa.
- Multiroom-Audio. DTS Play-Fi
- Einfach clever. Android TV.

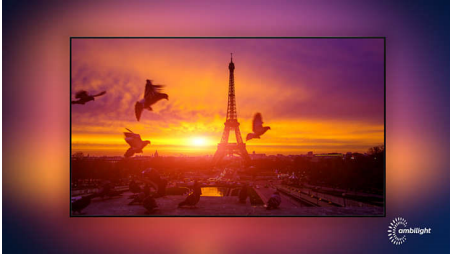
PHILIPS

4K UHD OLED Android TV

P5 Intelligent Picture Engine mit KI Dolby Atmos Sound, Fernseher mit 4-seitigem Ambilight, 164 cm (65") Android TV

Besonderheiten

4-seitiges Ambilight



Mit dem 4-seitigem Ambilight von Philips fühlt sich jeder Moment echt an. Intelligente LEDs, die den Fernseher umranden, reagieren auf die Handlungen auf dem Bildschirm und leuchten so eindrucksvoll, dass es Sie fesselt. Erleben Sie es nur einmal und Sie verstehen, warum Sie keinen Fernseher mehr ohne Ambilight möchten.

P5 Picture Engine mit KI.



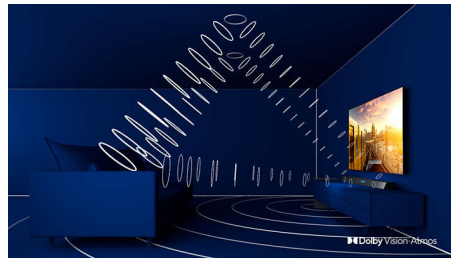
Der Philips P5 Prozessor mit KI ermöglicht ein Bild, das so echt wirkt, als wären Sie mitten im Geschehen. Ein Deep Learning KI-Algorithmus verarbeitet Bilder ähnlich wie das menschliche Gehirn. Unabhängig davon, was Sie sich ansehen, Sie erhalten lebensechte Details und Kontraste, satte Farben und fließende Bewegungen.

Philips OLED TV



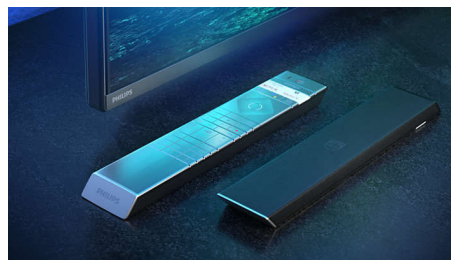
Mit einem Philips OLED TV können Sie durch einen größeren Betrachtungswinkel ein einzigartig realistisches Bild genießen. Schwarztöne sind tiefer, Farben sind lebendiger. Details in Schatten und Lichtern werden präzise wiedergegeben. Alle gängigen HDR-Formate werden unterstützt. So spüren Sie die volle Kraft jeder Szene.

Dolby Vision + Dolby Atmos



Die Unterstützung von erstklassigem Dolby-Klang und Dolby-Videoformaten bedeutet, dass die HDR-Inhalte, die Sie sich ansehen, großartig klingen und aussehen. Genießen Sie ein Bild genau wie vom Regisseur gewollt und erleben Sie einen raumfüllenden klaren und tiefen Sound.

Erstklassige Materialien

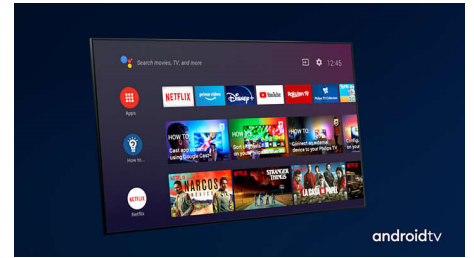


Jeder Zentimeter dieses Fernsehers sieht hochwertig aus und fühlt sich auch so an – vom

65OLED856/12

ultradünnen Rahmen aus Metall bis zur Fernbedienung mit weichem, strukturierten Leder auf der Rückseite und hinterleuchteten Tasten, bei der erstklassige Haptik auf praktische Bedienung trifft.

Einfach clever. Android TV



Ihr Philips Android TV liefert Ihre gewünschten Inhalte, wann Sie es möchten. Sie können den Startbildschirm mit Ihren Lieblingsapps so anpassen, dass Sie ganz einfach mit dem Streamen von Filmen und Serien, die Sie lieben, beginnen können. Oder machen Sie dort weiter, wo Sie aufgehört haben.

HDMI 2.1 VRR und geringe Latenz



Ihr Philips Fernseher verfügt über die neueste HDMI 2.1-Konnektivität und wechselt automatisch in eine Einstellung mit extrem geringer Latenz, wenn Sie ein Spiel auf Ihrer Konsole starten. VRR und FreeSync werden für flüssiges, schnelles Gaming unterstützt. Der Ambilight-Spielmodus überträgt den Nervenkitzel direkt in den Raum.



4K UHD OLED Android TV

P5 Intelligent Picture Engine mit KI Dolby Atmos Sound, Fernseher mit 4-seitigem Ambilight, 164 cm (65") Android TV

65OLED856/12

Daten

Ambilight

- Ambilight-Funktionen: Integriertes Ambilight+Hue, Ambilight Musik, Spielmodus, Anpassung an die Wandfarbe, Lounge-Modus, AmbiWakeup, AmbiSleep, Philips Wireless Lautsprecher für zuhause
- Ambilight-Version: 4-seitig

Bild/Anzeige

- Bildformat: 16:9
- Bildschirmgröße diagonal (Zoll): 65 Zoll

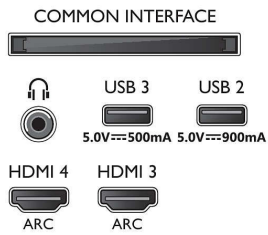
- Bildschirmgröße diagonal (cm): 164 cm
- Anzeige: 4K Ultra HD OLED
- Auflösung des Displays: 3.840 x 2.160
- Picture Engine: P5 Intelligent Picture Engine mit KI
- Bildoptimierung: Ultra Resolution, Wide Color Gamut 99% DCI/P3, Dolby Vision, HDR10+, Perfect Natural Motion, KI-Bildqualitätsmodus, CalMAN Ready, ISF-Farbmanagement, Micro Dimming Perfect
- Bildschirmgröße diagonal (Zoll): 65 Zoll

Unterstützte Display-Auflösung

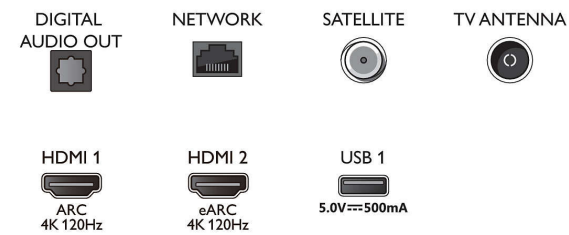
- Computereingänge auf HDMI1/2: Unterstützt HDMI 2.1., Bis zu 4K UHD 120 Hz, Unterstützt HDR, HDR10/ HLG, HDR10+/Dolby Vision
- Computereingänge auf HDMI3/4: Unterstützt HDMI 2.0.
- Videoeingänge auf HDMI 1/2: Unterstützt HDMI 2.1, Bis zu 4K UHD 120 Hz, Unterstützt HDR, HDR10/ HLG, HDR10+/Dolby Vision
- Videoeingänge auf HDMI3/4: Unterstützt HDMI 2.0.

Connections

Side



Bottom



4K UHD OLED Android TV

P5 Intelligent Picture Engine mit KI Dolby Atmos Sound, Fernseher mit 4-seitigem Ambilight, 164 cm (65")
Android TV

Daten

Tuner/Empfang/Übertragung

- Digitales Fernsehen: DVB-T/T2/T2-HD/C/S/S2
- Videowiedergabe: PAL, Secam
- MPEG-Unterstützung: MPEG2, MPEG4
- TV-Programmführer*: 8-Tage-EPG
- Signalstärkeanzeige
- Videotext: 1.000 Seiten Hypertext
- HEVC-Unterstützung

Android TV

- Betriebssystem: Android TV™ 10 (Q)
- Vorinstallierte Apps: Google Play Movies*, Google Play Music*, Google-Suche, YouTube, Amazon Instant Video, BBC iPlayer, Netflix, Amazon Prime Video, Disney+, Fitness App, Spotify
- Speicherkapazität (Flash): 16 GB*

Smart TV-Funktionen

- Benutzerinteraktion: SimplyShare
- Interactive TV: HbbTV
- Programm: Pause TV, USB-Aufnahme*
- Einfache Installation: Automatisches Erkennen von Philips Geräten, Netzwerkinstallationsassistent, Einstellungsassistent, Geräte-Verbindungsassistent
- Einfache Bedienung: Benutzerfreundliche Smart-Menü-Taste, On-Screen-Benutzerhandbuch
- Upgradefähige Firmware: Assistent für autom. Firmware-Akt., Firmware-Upgrade über USB, Online-Aktualisierung der Firmware
- Bildschirmformat-Anpassung: Basic – Bildschirm ausfüllen, Vollbild, Erweitert – Verschieben, Zoom, Stretch, Breitbild
- Fernbedienung: mit Sprachsteuerung, Mit Tastenbeleuchtung, mit Muirhead-Leder
- Sprachassistent*: Mit Google Assistent, Fernbedienung mit Mikrofon, Works with Alexa

Multimedia-Anwendungen

- Videowiedergabeformate: Dateien: AVI, MKV, H.264/MPEG-4 (AVC), MPEG-1, MPEG-2, MPEG-4, VP9, HEVC (H.265), AV1
- Musikwiedergabeformate: AAC, MP3, WAV, WMA (v2 bis v9.2), WMA-PRO (v9 und v10)
- Unterstützte Untertitelformate: .SRT, .SUB, .TXT, .SMI
- Bildwiedergabeformate: JPEG, BMP, GIF, PNG, 360-Grad-Fotos, HEIF

Verarbeitung

- Verarbeitungsleistung: Quad Core

Ton

- Audio: Ausgangsleistung: 50 Watt (RMS), 2.1 Kanal
- Lautsprecherkonfiguration: 2 x 10 W Lautsprecher für mittlere bis hohe Frequenzen, 30 W Subwoofer
- Codec: AC-4, Dolby Atmos, DTS-HD (M6), Dolby Digital MS12 V2.5
- Verbesserung der Soundqualität: KI-Sound, Clear Dialogue, Dolby Atmos, Dolby-Bassverstärkung, Dolby-Lautstärkeregl., NIGHT MODE (Nachtbetrieb), KI-Equalizer, DTS Play-Fi, Personalisierung des Mimi-Sounds

Anschlüsse

- Anzahl HDMI-Anschlüsse: 4

- HDMI-Funktionen: 4K, Audio-Rückkanal
- EasyLink (HDMI-CEC): Weiterleitung der Fernbedienungssignale, System-Audiosteuerung, System Standby-Modus, System-Start
- Anzahl der USB-Anschlüsse: 3
- Kabellose Verbindung: WLAN 802.11ac, 2 x 2 Dualband, Bluetooth 5.0
- Weitere Anschlüsse: Common Interface Plus (CI+), Digitaler Audio-Ausgang (optisch), Ethernet-LAN RJ-45, Kopfhörerausgang, Satellitenanschluss, Service-Anschluss
- HDCP 2.3: Ja, auf allen HDMI
- HDMI ARC: Ja, für alle Anschlüsse
- HDMI eARC: Ja, auf HDMI2
- HDMI VRR: Ja, bei allen HDMI-Anschlüssen, FreeSync Premium

EU-Energiekarte

- EPREL-Registrierungsnummern: 667399
- Bildschirmgröße diagonal (Zoll): 65
- Bildschirmgröße diagonal (cm): 164
- Energieklasse für SDR: F
- Leistungsbedarf im eingeschalteten Modus für SDR: 135 kWh/1.000 h
- Energieklasse für HDR: G
- Leistungsbedarf im eingeschalteten Modus für HDR: 99 kWh/1.000 h
- Stromverbrauch (ausgeschaltet): n. v.
- Vernetzter Standby-Modus: $\leq 2,0\text{ W}$
- Verwendete Panel-Technologie: OLED

Leistung

- Netzstrom: AC: 220 bis 240 V, 50/60 Hz
- Umgebungstemperatur: 5 °C bis 35 °C
- Standby-Stromverbrauch: $\leq 0,3\text{ W}$
- Energiesparfunktionen: Sleep-Timer, Eco-Modus

Zubehör

- Mitgelieferte Batterien: 2 AAA-Batterien
- Mitgeliefertes Zubehör: Broschüre zu rechtlichen und Sicherheitsinformationen, Netzkabel, Kurzanleitung (1 x), Fernbedienung, Standfuß

Design

- Farbe des Fernsehers: Mattgrauer Rahmen
- Design des Standfußes: Standfuß aus dunkelverchromtem Metall

Abmessungen

- Gerätebreite: 1448,7 mm
- Gerätehöhe: 829,5 mm
- Gerätetiefe: 68,0 mm
- Produktgewicht: 24,3 kg
- Gerätebreite (inkl. Fuß): 1448,7 mm
- Gerätehöhe (inkl. Fuß): 896,9 mm
- Gerätetiefe (inkl. Fuß): 291,8 mm
- Produktgewicht (inkl. Standfuß): 28,1 kg
- Verpackungsbreite: 1660,0 mm
- Verpackungshöhe: 995,0 mm
- Verpackungstiefe: 170,0 mm
- Gewicht (inkl. Verpackung): 32,5 kg
- Breite des Standfußes: 800,0 mm
- Höhe des Standfußes: 70,0 mm
- Tiefe des Standfußes: 291,8 mm
- Kompatible Wandhalterung: 300 x 300 mm



Ausstellungsdatum
2024-01-06

Version: 11.5.1

EAN: 87 18863 02902 2

© 2024 Koninklijke Philips N.V.
Alle Rechte vorbehalten.

Technische Daten können ohne vorherige Ankündigung geändert werden. Die Marken sind Eigentum von Koninklijke Philips N.V. oder der jeweiligen Firmen.

www.philips.com

- * Philips OLED TV-Displays sind von UL als flimmer- und blendfrei zertifiziert.
- * Speichergöße (Flash): 16 GB, der tatsächlich verfügbare Speicherplatz kann abweichen (abhängig z. B. von (vor-)installierten Apps, installiertem Betriebssystem usw.)
- * EPG und der darin angezeigte Sendezeitraum (bis zu 8 Tage) ist vom Land und Anbieter abhängig.
- * Android-App-Angebote variieren je nach Land. Weitere Informationen finden Sie in Ihrem lokalen Google Play Store.
- * Der Fernseher unterstützt DVB-T-Empfang für Free-to-Air-Übertragungen. Bestimmte DVB-T-Betreiber werden möglicherweise nicht unterstützt. Eine aktuelle Liste dieser Betreiber finden Sie in den FAQs auf der Philips Support-Website. Bei einigen Betreibern sind Conditional Access und ein Abonnement erforderlich. Weitere Informationen erhalten Sie von Ihrem Betreiber.
- * Die Philips TV Remote App und ihre Funktionen können je nach Fernsehmodell, Anbieter und Land sowie je nach mobilem Gerät und Betriebssystem abweichen. Weitere Informationen finden Sie unter www.philips.com/TVRemoteapp.
- * USB-Aufnahme nur für digitale Sender. Aufnahmen können durch Kopierschutz (CI+) eingeschränkt sein. Es können länder- und senderspezifische Einschränkungen gelten.
- * Einige Komponenten dieses Fernsehers, bei denen technologisch keine Alternative besteht, enthalten Blei. Dies entspricht der geltenden Ausnahmeregelung der RoHS-Richtlinie.
- * Amazon, Alexa und alle zugehörigen Logos sind Marken oder eingetragene Marken von Amazon.com, Inc. oder seinen Tochterunternehmen. Amazon Alexa ist in ausgewählten Sprachen und Ländern verfügbar.
- * Amazon Prime ist in ausgewählten Sprachen und Ländern verfügbar.
- * Disney+ -Abonnement erforderlich. Vorbehaltlich der Bedingungen unter <https://www.disneyplus.com> (c) 2020 Disney und seiner verbundenen Unternehmen. Disney+ ist in ausgewählten Sprachen und Ländern verfügbar.
- * Google Assistant ist auf Philips Android TVs mit Android O (8) oder einer höheren Betriebssystemversion verfügbar. Google Assistant ist in ausgewählten Sprachen und Ländern verfügbar.
- * Netflix-Abonnement erforderlich. Unterliegt den Bedingungen auf <https://www.netflix.com>
- * Rakuten TV ist in ausgewählten Sprachen und Ländern verfügbar.