

English 5
Azərbaycanca 8
Bahasa Indonesia 11
Bahasa Melayu 14
Čeština 17
Crnogorski 20
Dansk 23
Deutsch 26
Eesti 29
Español 32
Español 35
Français 38
Français (Canada) 41
Hrvatski 44
Italiano 47
Latviešu 50
Lietuviškai 53
Magyar 56
Nederlands 59
Norsk 62
O'zbek 65
Polski 68
Português 72
Română 75
Shqip 78
Slovenščina 81
Slovensky 84
Srpski 87
Suomi 90
Svenska 93
Türkçe 96
Türkmençe 99
Ελληνικά 102

Български 106
Кыргызча 110
Македонски 114
Русский 118
Тоҷикӣ 122
Українська 126
Қазақша 129
Հայերեն 132
ภาษาไทย 136
ქართული ენა 139
简体中文 143
繁體中文 147
한국어 150
العربية 153
עברית 156

Battery removal instructions for professionals - Sonicare Cordless Power Flosser Series

The built-in rechargeable battery must only be removed by a qualified professional when the appliance is discarded. Before removing the battery, make sure that the battery is completely empty.

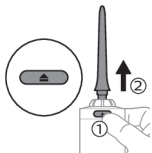
Take any necessary safety precautions when you handle tools to open the appliance and when you dispose of the rechargeable battery. Be sure to protect your eyes, hands, fingers, and the surface on which you work.

When you handle batteries, make sure that your hands, the product and the batteries are dry.

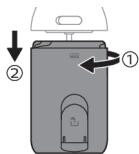
To avoid accidental short-circuiting of batteries after removal, do not let battery terminals come into contact with metal objects (e.g. coins, hairpins, rings). Do not wrap batteries in aluminum foil. Tape battery terminals or put batteries in a plastic bag before you discard them.

To remove the rechargeable battery, you need a pair of wire cutters/scissors, a flat-head (standard) and Philips screwdriver.

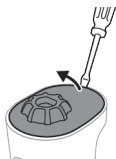
- 1 To deplete the rechargeable battery of any charge, unplug the charging cable from the back of the Cordless Power Flosser, turn on the device and let it run until it stops. Repeat this step until you can no longer turn on the device.
- 2 Remove and discard the nozzle. To remove the nozzle, press the nozzle release button and pull the nozzle from the handle.



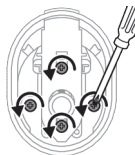
6 English



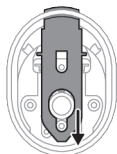
3 Detach the reservoir from the handle.



4 Hold the top of the handle with one hand and remove the top cover by prying it with a flat-head screwdriver.



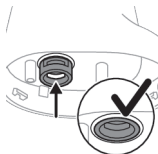
5 Locate and remove all 4 screws under the top cover with a Philips screwdriver.



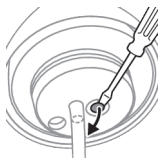
6 Remove the nozzle release button slider.



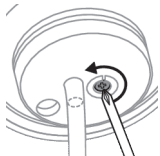
7 Remove the lock arms.



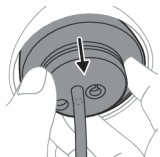
8 Push the nozzle retention ring into the device. The nozzle retention ring should be fully flushed with the body.



- 9 At the bottom of the handle, remove the screw cover by prying it with a flat-head screwdriver.

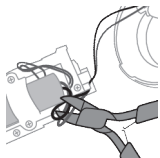


- 10 Remove the screw with a Philips screwdriver.

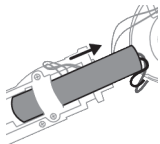


- 11 Grab the bottom cover and pull the internal assembly from the handle.

- 12 Pull the bottom cover away from the assembly.



- 13 Locate and cut the wires directly connected to the battery.



- 14 Slide the battery from the battery cradle

Caution: Be aware of the sharp edges of the battery tabs to avoid injury to your fingers.

- 15 Cover the battery contacts with tape to prevent any electrical short from residual battery charge.

- 16 The rechargeable battery can now be recycled and the rest of the product discarded appropriately.

Təcübəli şəxslər üçün batareyanın çıxarılması qaydaları - Sonicare Cordless Power Flosser Seriyası

Daxili şarj edilə bilən batareya yalnız cihaz atıldıqda ixtisaslı mütəxəssis tərəfindən çıxarılmalıdır. Batareyanı çıxarmazdan əvvəl batareyanın tamamilə boş olduğundan əmin olun.

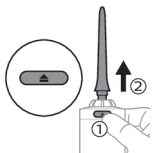
Cihazı açanda və yenidən şarj edilə bilən batareyanı atarkən bütün zəruri ehtiyat tədbirlərinə riayət edin. Gözlərinizi, əllərinizi, barmaqlarınızı və işlədiyiniz səthi qoruduğunuzdan əmin olun.

Batareyalarla işləyərkən əllərinizin, məhsulun və batareyaların quru olduğundan əmin olun.

Batareyaların çıxarıldıqdan sonra ani qısaqapanmanın qarşısını almaq üçün batareya terminallarının metal əşyalarla (məsələn, sikkələr, saç tokaları, üzüklər) təmas etməsinə yol verməyin. Batareyaları alüminium folqa ilə bükməyin. Batareya terminallarını atmazdan əvvəl onları bantlayın və plastik torbalara qoyun.

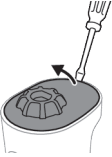
Yenidən doldurula bilən batareyanı çıxarmaq üçün sizə bir cüt kabel kəsici/qayçı, düz başlıqlı (standart) vintaçan lazımdır.

- 1 Hər hansı yenidən doldurula bilən batareyanın yükünü boşaltmaq üçün şarj kabelini Cordless Power Flosser-dən çıxarın, cihazı yandırın və dayanana qədər işləməsinə imkan verin. Bu addımı cihazı artıq yandıra bilməyə qədər təkrarlayın.
- 2 Ucluğu çıxarın, atın. Ucluğu çıxarmaq üçün ucluğu işə salma düyməsini basın və ucluğu tutacaqdan çəkin.

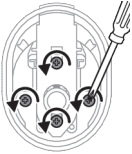




3 Çəni tutacaqdan çıxarın.



4 Bir əlinizlə tutacağın yuxarı hissəsindən tutun və üst qapağı düz başlıqlı vintaçan ilə hərəkət etdirərək çıxarın.



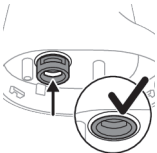
5 Philips vintaçan ilə üst qapağın altındakı 4 vintin hamısını tapıb çıxarın.



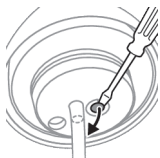
6 Ucluğu işə salma düyməsini sürüşdürün.



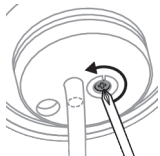
7 Kilid qollarını çıxarın.



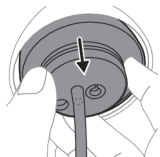
8 Ucluğu saxlama halqasını cihazın içərisinə itələyin. Ucluğu saxlama halqası korpusla tam eyni səviyyədə olmalıdır.



- 9 Tutacağın altında düz başlıqlı vintaçan ilə vint qapağını çıxarın.

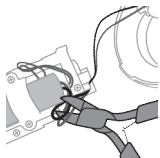


- 10 Vinti Philips vintaçan ilə çıxarın.

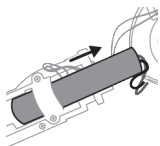


- 11 Aşağı qapağı tutun və daxili dəsti tutacaqdan çıxarın.

- 12 Dəstdən aşağı qapağı çıxarın.



- 13 Batareyaya birbaşa qoşulan naqilləri tapıb kəsin.



- 14 Batareyanı batareya yuvasından sürüşdürün

Diqqət: Barmaqlarınıza xəsarət yetirməmək üçün batareya panellərinin iti kənarlarına diqqət yetirin.

- 15 Batareyanın qalıq doldurulmasının qarşısını almaq üçün batareya kontaktlarını lent ilə örtün.

- 16 Artıq yenidən doldurula bilən batareya təkrar emal edilə bilər, məhsulun qalan hissəsi isə müvafiq şəkildə atılır.

Instruksi pelepasan baterai untuk profesional - Sonicare Cordless Power Flosser Series

Baterai isi ulang bawaan hanya boleh dilepas oleh profesional yang kompeten pada saat pembuangan alat. Sebelum mengeluarkan baterai, pastikan daya baterai benar-benar kosong.

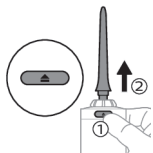
Lakukan semua tindakan pencegahan yang diperlukan ketika menggunakan alat bantu untuk membuka peralatan dan ketika membuang baterai isi ulang. Pastikan mata, tangan, dan jari Anda terlindungi, begitu juga dengan permukaan tempat Anda bekerja.

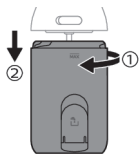
Saat memegang baterai, pastikan tangan Anda, produk, dan baterai dalam keadaan kering.

Untuk menghindari arus pendek yang tidak disengaja pada baterai setelah dilepas, jangan sampai terminal baterai bersentuhan dengan benda logam (misalnya, koin, jepit rambut, cincin). Jangan membungkus baterai dengan aluminum foil. Selotip terminal baterai atau masukkan baterai ke dalam kantong plastik sebelum dibuang.

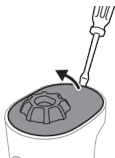
Untuk melepas baterai isi ulang, Anda memerlukan sebuah pemotong kawat/gunting, obeng standar (minus) dan obeng Philips (plus).

- 1 Untuk mengosongkan daya baterai isi ulang, cabut kabel pengisian dari bagian belakang Cordless Power Flosser, hidupkan alat dan biarkan terus hidup hingga berhenti sendiri. Ulangi langkah ini hingga Anda tidak bisa lagi menghidupkan alat.
- 2 Lepaskan dan buang nozel. Untuk melepaskan nozel, tekan tombol pelepas nozel dan tarik nozel dari gagang.

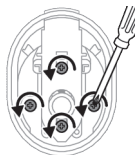




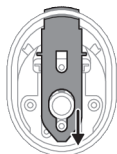
3 Lepaskan penampung dari gagang.



4 Pegang bagian atas gagang dengan satu tangan dan lepaskan penutup atas dengan cara mencungkilnya dengan obeng minus.



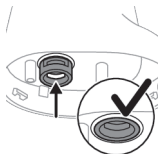
5 Temukan dan lepaskan ke-4 sekrup di bawah penutup atas dengan obeng Philips.



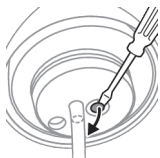
6 Lepaskan penggeser tombol pelepas nozel.



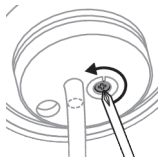
7 Lepaskan lengan pengunci.



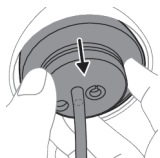
8 Tekan cincin penahan nozel ke dalam perangkat. Cincin penahan nozel harus rata sepenuhnya dengan bodi.



- 9** Di bagian bawah gagang, lepaskan penutup sekrup dengan cara mencungkilnya dengan obeng minus.

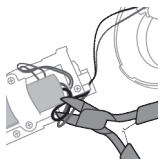


- 10** Lepaskan sekrup dengan obeng Philips.

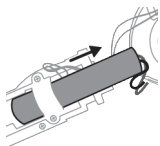


- 11** Pegang penutup bawah dan tarik rakitan internal dari gagang.

- 12** Tarik penutup bawah menjauh dari rakitan.



- 13** Cari dan potong kabel yang tersambung langsung ke baterai.



- 14** Geser baterai dari wadah baterai

Perhatian: Berhati-hatilah dengan tepi bilah baterai yang tajam agar tidak mencederai jari Anda.

- 15** Tutupi kontak baterai dengan selotip untuk mencegah hubungan arus pendek dari sisa daya baterai.

- 16** Baterai isi ulang kini dapat didaur ulang dan bagian produk lainnya bisa dibuang dengan cara yang tepat.

Arahan penanggalan bateri untuk profesional - Sonicare Cordless Power Flosser Series

Bateri boleh cas semula yang terbina dalam mestilah ditinggalkan oleh profesional yang berkelayakan sahaja semasa perkakas dibuang. Sebelum mengeluarkan bateri, pastikan bateri kosong sepenuhnya.

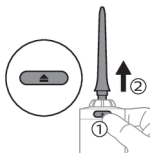
Lakukan sebarang langkah berjaga-jaga yang perlu apabila anda mengendalikan alat untuk membuka perkakas tersebut dan apabila anda membuat bateri boleh cas semula. Pastikan untuk melindungi mata, tangan, jari dan permukaan yang anda jalankan kerja anda.

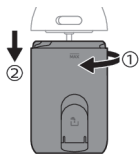
Apabila anda mengendalikan bateri, pastikan tangan anda, produk dan bateri kering.

Untuk mengelakkan litar pintas bateri yang tidak disengajakan selepas pengeluaran, jangan biarkan terminal bateri tersentuh objek logam (mis. syiling, pin rambut, cincin). Jangan balut bateri dalam kerajang aluminium. Lekatkan terminal bateri atau masukkan bateri ke dalam beg plastik sebelum anda membuangnya.

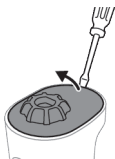
Untuk menanggalkan bateri boleh cas semula, anda memerlukan sepasang pemotong/gunting wayar, pemutar skru kepala rata (standard) dan Philips.

- 1 Untuk menghabiskan bateri boleh cas semula daripada mana-mana cas, cabut palam kabel pengecas daripada bahagian belakang Cordless Power Flosser, hiduapkan peranti dan biarkan sehingga peranti berhenti. Ulangi langkah ini sehingga anda tidak lagi boleh menghiduapkan peranti itu.
- 2 Tanggalkan dan buang muncung. Untuk menanggalkan muncung, tekan butang pelepas muncung dan tarik muncung daripada pemegang.

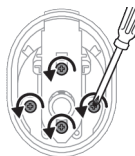




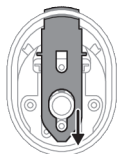
3 Tanggalkan takungan daripada pemegang.



4 Pegang bahagian atas pemegang dengan satu tangan dan tanggalkan penutup atas dengan mengumpul penutup menggunakan pemutar skru kepala rata.



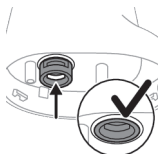
5 Cari dan tanggalkan kesemua empat skru di bawah penutup atas menggunakan pemutar skru Philips.



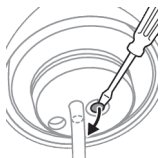
6 Tanggalkan gelangсар butang pelepas muncung.



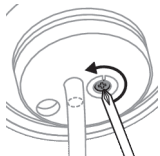
7 Tanggalkan lengan kunci.



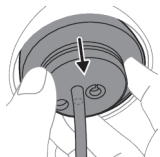
8 Tolak cincin penahan muncung ke dalam peranti. Cincin penahan muncung hendaklah dijiraskan sepenuhnya dengan badan.



- 9 Di bahagian bawah pemegang, tanggalkan penutup skru dengan menggumpil penutup menggunakan pemutar skru kepala rata.

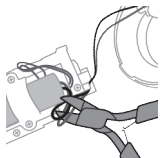


- 10 Tanggalkan skru menggunakan pemutar skru Philips.

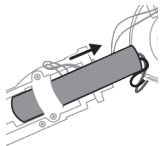


- 11 Pegang penutup bawah dan tarik pemasangan dalaman dari pemegang.

- 12 Tanggalkan penutup bawah daripada pemasangan.



- 13 Cari dan potong wayar yang disambungkan terus ke bateri.



- 14 Luncurkan bateri dari buaian bateri

Awas: Berhati-hati dengan bucu yang tajam pada tab bateri untuk mengelakkan kecederaan pada jari anda.

- 15 Tutup sesentuh bateri dengan pita untuk mengelakkan sebarang litar pintas elektrik daripada cas bateri sisa.

- 16 Bateri boleh cas semula kini boleh dikitar semula dan bahagian produk yang lain dibuang dengan sewajarnya.

Pokyny pro vyjmutí baterie pro profesionály – Sonicare Cordless Power Flosser Series

Vestavěný dobíjecí akumulátor smí v případě likvidace výrobku vyjmout pouze kvalifikovaný odborník. Před vyjmutím baterie se ujistěte, že je zcela vybitá.

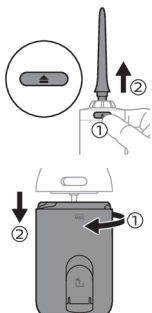
Při manipulaci s nářadím potřebným k otevření přístroje a při likvidaci akumulátoru dbejte všech nezbytných bezpečnostních opatření. Chraňte své oči, ruce, prsty a také povrch, na kterém pracujete.

Při manipulaci s bateriemi se ujistěte, že máte suché ruce a že výrobek i baterie jsou suché.

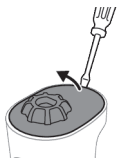
Zabraňte nezáměrnému zkratování baterií po jejich vyjmutí z výrobku: nedovolte, aby se póly baterie dostaly do kontaktu s kovovými předměty (mince, sponky, prsteny). Nezabalujte baterie do hliníkové fólie. Před likvidací póly baterií přelepte páskou nebo je umístěte do plastového sáčku.

K vyjmutí dobíjecí baterie je třeba mít štípačky, resp. nůžky na dráty, plochý (standardní) a křížový šroubovák.

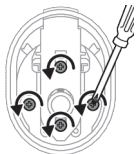
- 1 Chcete-li vybit dobíjecí baterii bez ohledu na stav nabití, odpojte ze zadní strany zařízení Cordless Power Flosser nabíjecí kabel, zapněte je a nechte běžet, dokud se nezastaví. Tento krok opakujte, dokud již není možné zařízení zapnout.
- 2 Vyměňte a zlikvidujte trysku. Chcete-li trysku sejmut, stiskněte tlačítko pro uvolnění trysky a vytáhněte ji z rukojeti.



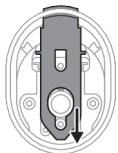
- 3 Odpojte od rukojeti nádržku.



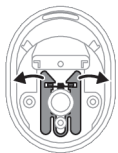
- 4 Jednou rukou přidržíte horní část rukojeti, uvolněte horní kryt pomocí plochého šroubováku a sejměte jej.



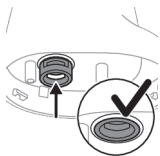
- 5 Vyhledejte všechny 4 šrouby pod horním krytem a vyšroubujte je pomocí křížového šroubováku.



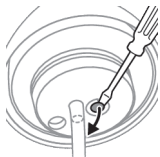
- 6 Vyjměte posuvné tlačítko pro uvolnění trysky.



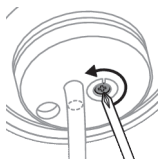
- 7 Vyjměte uzamykací ramena.



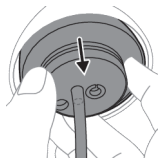
- 8 Zatlačte přídržný kroužek trysky do zařízení. Přídržný kroužek trysky by měl být zcela zarovnaný s tělem zařízení.



- 9 Ve spodní části rukojeti uvolněte kryt šroubu pomocí plochého šroubováku.

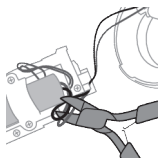


10 Vyšroubujte šroub pomocí křížového šroubováku.

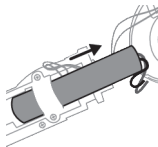


11 Uchopte spodní kryt a vytáhněte vnitřní část zařízení z rukojeti.

12 Vytáhněte spodní kryt ze sestavy.



13 Vyhledejte a přestříhněte dráty připojené k baterii.



14 Vysuňte baterii z držáku.

Upozornění: Dávejte pozor na ostré hrany jazýčků baterie, aby nedošlo k poranění prstů.

15 Zalepte kontakty baterie páskou, čímž zabráníte vzniku elektrického výboje ze zbytkového nabití baterie.

16 Dobíjecí baterii nyní lze recyklovat a zbytek výrobku náležitě zlikvidovat.

Uputstvo za vadenje baterije za profesionalce – Sonicare Cordless Power Flosser Series

Ugrađenu punjivu bateriju mora da izvadi kvalifikovani profesionalac prilikom odbacivanja uređaja u otpad. Obavezno potpuno ispraznite bateriju prije vadenja.

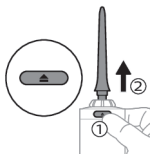
Pridržavajte se neophodnih mjera opreza pri rukovanju alatima kada otvarate uređaj i kada uklanjate punjivu bateriju. Obavezno zaštitite oči, ruke, prste i površinu na kojoj radite.

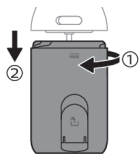
Pri rukovanju baterijama vodite računa da vam ruke, proizvod i baterije budu suvi.

Da biste spriječili neželjeni kratak spoj baterija nakon njihovog vadenja, ne dozvolite da kontakti baterija dodirnu metalne predmete (npr. novčiće, ukosnice, prstenje). Ne uvijajte baterije u aluminijumsku foliju. Izlijepite kontakte baterija ili stavite baterije u plastičnu kesu prije nego što ih bacite.

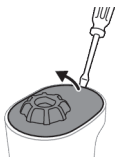
Da biste izvadili punjivu bateriju, potrebna su vam kliješta za sječanje žice / makaze, odvijač sa ravnom glavom (standardni) i odvijač sa krstastom glavom.

- 1 Da biste u potpunosti ispraznili punjivu bateriju, isključite kabl za punjenje na zadnjem dijelu aparata Cordless Power Flosser, uključite uređaj i ostavite ga da radi dok ne prestane. Ponavljajte ovaj korak sve dok više ne bude moguće uključiti uređaj.
- 2 Skinite i bacite mlaznicu. Da biste uklonili mlaznicu, pritisnite dugme za oslobađanje mlaznice i izvucite mlaznicu iz drške.

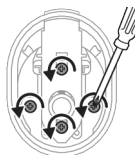




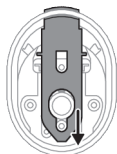
3 Odvojite rezervoar od drške.



4 Držite vrh drške jednom rukom i uklonite gornji poklopac tako što ćete ga odići odvijačem sa ravnom glavom.



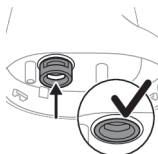
5 Pronadite 4 vijka ispod gornjeg poklopca i uklonite sva četiri odvijačem sa krstastom glavom.



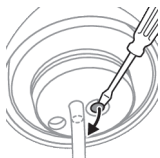
6 Skinite klizač dugmeta za oslobađanje mlaznice.



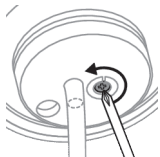
7 Uklonite poluge za blokiranje.



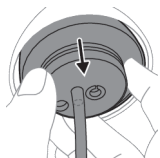
8 Gurnite sigurnosni обруч mlaznice u uređaj. Sigurnosni обруч mora biti potpuno poravnat sa telom.



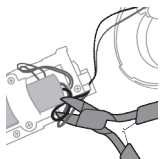
- 9** Uklonite poklopac vijka na dnu drške tako što ćete ga odići odvijačem sa ravnom glavom.



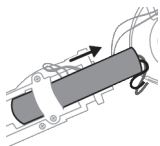
- 10** Odvijte vijak odvijačem sa krstastom glavom.



- 11** Uхватite donji poklopac i izvucite cijeli sklop iz drške.
12 Povucite donji poklopac tako da se odvoji od sklopa.



- 13** Pronađite i isjecite žice koje su direktno povezane sa baterijom.



- 14** Izgurajte bateriju iz nosača baterije

Oprez: Pazite na oštre ivice jezičaka baterije da ne biste povrijedili prste.

- 15** Pokrijte kontakte baterije trakom da spriječite pojavu kratkog spoja od preostalog napona baterije.
16 Punjivu bateriju sada možete da reciklirate, a ostatak proizvoda da bacite na odgovarajući način.

Vejledning til tandlæger i fjernelse af batterier – Sonicare Cordless Power Flosser Series

Det indbyggede genopladelige batteri skal kun fjernes af en kvalificeret fagmand, når apparatet kasseres. Før du fjerner batteriet, skal du sørge for, at batteriet er helt tomt.

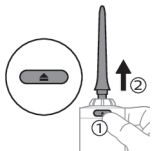
Overhold de nødvendige sikkerhedsforanstaltninger, når du anvender værktøj til at åbne apparatet, og når du bortskaffer det genopladelige batteri. Sørg for at beskytte øjne, hænder, fingre og den overflade, du arbejder på.

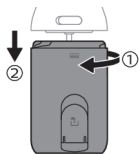
Når du håndterer batterier, skal du sørge for, at dine hænder, produktet og batterierne er tørre.

For at undgå en utilsigtet kortslutning af batterierne efter fjernelse, må du ikke lade batteripolerne komme i kontakt med metalgenstande (f.eks. mønter, hårnåle, ringe). Batterierne må ikke pakkes ind i aluminiumsfolie. Sæt tape på batteripolerne, eller læg batterierne i en plastikpose, før du kasserer dem.

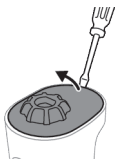
For at fjerne det genopladelige batteri skal du bruge en kabeltang/-saks, en almindelig skruetrækker og en Philips-skruetrækker.

- 1 Hvis du vil aflade det genopladelige batteri helt, skal du frakoble ladekablet bag på Cordless Power Flosser, tænde for enheden og lade den køre, indtil den stopper. Gentag dette trin, indtil du ikke længere kan tænde enheden.
- 2 Fjern og kassér mundstykket. Du kan fjerne mundstykket ved at trykke på udløserknappen til mundstykket og trække mundstykket fra håndgrebet.

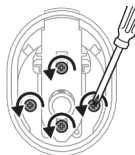




3 Tag beholderen af håndtaget.



4 Hold toppen af håndtaget med den ene hånd, og fjern topdækslet ved at lirke det med en almindelig skruetrækker.



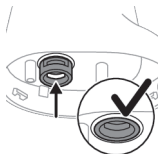
5 Find alle 4 skrue under topdækslet, og skru dem ud med en Philips-skruetrækker.



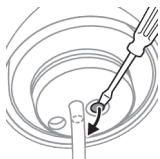
6 Fjern skyderen til mundstykkets udløserknop.



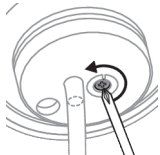
7 Fjern låsearmene.



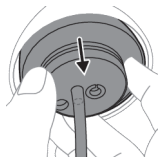
8 Skub mundstykkets fastholdelsesring ind i enheden. Mundstykkets fastholdelsesring skal være i niveau med huset.



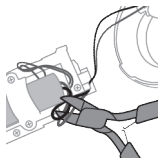
- 9** I bunden af håndtaget skal du fjerne skruedækslet ved at lirke det med en almindelig skruetrækker.



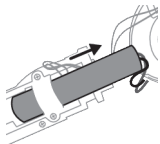
- 10** Fjern skruen med en Philips-skruetrækker.



- 11** Grib om bunddækslet, og træk den indvendige samling ud af håndtaget.
12 Træk bunddækslet væk fra samlingen.



- 13** Find de ledninger, der er direkte forbundet til batteriet, og klip dem over.



- 14** Skub batteriet ud af batteriholderen

Forsigtig: Pas på, at de skarpe kanter på batteritapperne ikke beskadiger dine fingre.

- 15** Dæk batterikontakterne med tape for at forhindre elektrisk kortslutning med den resterende batteristrøm.
16 Det genopladelige batteri kan nu sendes til genbrug, og resten af produktet kan bortskaffes korrekt.

Anweisungen zum Entfernen der Akkus für Zahnärzte – Sonicare Cordless Power Flosser-Series

Wird das Gerät entsorgt, darf der integrierte Akku nur von einer qualifizierten Fachkraft entfernt werden. Vergewissern Sie sich, dass der Akku ganz leer ist, bevor Sie ihn ausbauen.

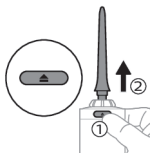
Treffen Sie angemessene Sicherheitsvorkehrungen, wenn Sie das Gerät mithilfe von Werkzeugen öffnen und den wiederaufladbaren Akku entsorgen. Schützen Sie Ihre Augen, Hände und Finger sowie die Oberfläche, auf der Sie arbeiten.

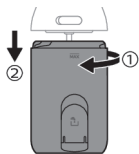
Achten Sie beim Umgang mit Batterien darauf, dass Ihre Hände, das Produkt und die Batterien beim Einsetzen der Batterien trocken sind.

Um ein versehentliches Kurzschließen von Batterien nach dem Entfernen zu vermeiden, dürfen die Batterieanschlüsse nicht mit Metallobjekten in Kontakt kommen (z. B. Münzen, Haarnadeln, Ringe). Wickeln Sie die Batterien nicht in Alufolie. Stecken Sie die Batterien in einen Plastikbeutel, bevor Sie sie entsorgen.

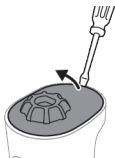
Um den Akku zu entfernen, benötigen Sie eine kleine Zange/eine Schere, einen Schlitzschraubendreher (Standard) und einen Kreuzschlitzschraubendreher.

- 1 Um den Akku komplett zu entladen, ziehen Sie das Ladekabel von der Rückseite des Cordless Power Flosser ab, schalten Sie das Gerät ein, und lassen Sie es laufen, bis es stoppt. Wiederholen Sie diesen Vorgang, bis Sie das Gerät nicht mehr einschalten können.
- 2 Nehmen Sie die Düse ab, und entsorgen Sie sie. Um die Düse zu entfernen, drücken Sie die Düsenentriegelungstaste, und ziehen Sie die Düse vom Handstück ab.

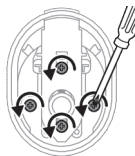




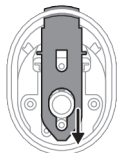
- 3** Nehmen Sie den Wasserbehälter vom Handstück ab.



- 4** Halten Sie den oberen Teil des Handstücks mit einer Hand fest, und entfernen Sie die obere Abdeckung, indem Sie sie mit einem Schraubendreher lösen.



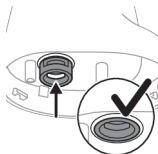
- 5** Entfernen Sie mit einem Kreuzschlitzschraubendreher alle vier Schrauben unter der oberen Abdeckung.



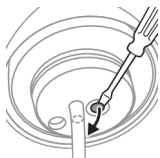
- 6** Entfernen Sie den Schieber der Düsenentriegelungstaste.



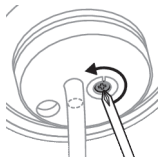
- 7** Entfernen Sie die Verriegelungsarme.



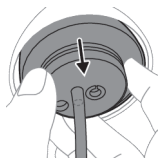
- 8** Drücken Sie den Düsenaufnahmering in das Gerät. Der Düsenaufnahmering sollte vollständig mit dem Gehäuse gespült werden.



- 9** Entfernen Sie die Schraubenkappe an der Unterseite des Handstücks, indem Sie sie mit einem Schraubendreher lösen.

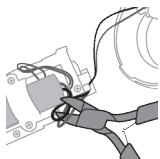


- 10** Entfernen Sie die Schraube mit einem Kreuzschlitzschraubendreher.

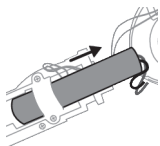


- 11** Greifen Sie die untere Abdeckung, und ziehen Sie das Innenteil vom Handstück ab.

- 12** Ziehen Sie die untere Abdeckung weg.



- 13** Schneiden Sie die Drähte durch, die direkt mit dem Akku verbunden sind.



- 14** Schieben Sie den Akku aus der Schale.

Achtung: Die Kanten der Akkulaschen sind scharf. Vermeiden Sie Verletzungen der Finger.

- 15** Decken Sie die Akkukontakte mit Klebeband ab, um Kurzschlüsse durch eine möglicherweise verbleibende Akkuladung zu verhindern.

- 16** Der wiederaufladbare Akku kann jetzt recycelt und der Rest des Produkts kann ordnungsgemäß entsorgt werden.

Aku eemaldamise juhised professionaalidele – Sonicare Cordless Power Flosser Series

Sisseehitatud laetava aku võib seadme äraviskamisel eemaldada ainult kvalifitseeritud spetsialist. Enne aku eemaldamist veenduge, et aku oleks täiesti tühi.

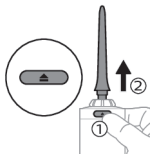
Rakendage kõiki vajalikke ohutusmeetmeid, kui käsitate seadme avamisel tööriistu ja kui kõrvaldate laetava aku kasutusest. Ärge unustage kaitsta oma silmi, käsi, sõrmi ja pinda, millel te töötate.

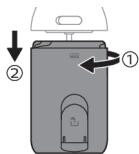
Patareide käsitlemisel veenduge, et teie käed, toode ja patareid oleksid kuivad.

Juhusliku lühisesse sattumise vältimiseks pärast patareide eemaldamist ärge laske patarei klemmidel kokku puutuda metallobjektidega (nt mündid, juuksenõelad, sõrmused). Ärge mähkige patareid alumiiniumfooliumisse. Enne äraviskamist katke patareide klemmid teibiga või pange patareid kilekotti.

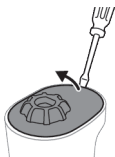
Laetava aku eemaldamiseks vajate kaablitange/traadikääre, lapikut (tavalist) kruvikeerajat ja Philipsi kruvikeerajat.

- 1 Laetava aku täielikuks tühjendamiseks eemaldage laadimiskaabel Cordless Power Flosseri küljest, lülitage seade sisse ja laske töötada kuni seiskumiseni. Korrake seda sammu, kuni seadet ei saa enam sisse lülitada.
- 2 Eemaldage otsak ja visake minema. Otsaku eemaldamiseks vajutage otsaku vabastusnuppu ja tõmmake otsak käepideme küljest ära.

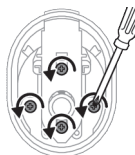




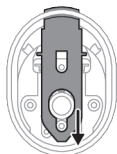
3 Eemaldage käepideme küljest veepaak.



4 Hoidke ühe käega käepideme ülaosast ja eemaldage ülemine kate, kangutades seda lapiku kruvikeerajaga.



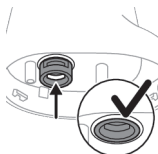
5 Leidke üles ja eemaldage Philipsi kruvikeerajaga kõik 4 kruvi, mis on ülemise kate all.



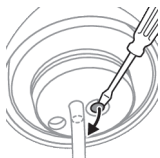
6 Eemaldage otsaku vabastamisnupu liugur.



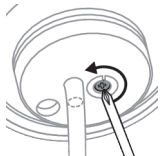
7 Eemaldage lukustuspihid.



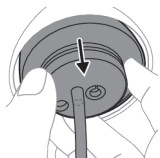
8 Lükake otsaku kinnitusrõngas seadmesse sisse. Otsaku kinnitusrõngas peab olema korpusega täielikult tasa.



- 9** Eemaldage käepideme põhjalt kruvikate, kangutades seda lapiku kruvikeerajaga.

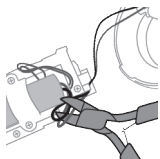


- 10** Eemaldage kruvi Philipsi kruvikeeraja abil.

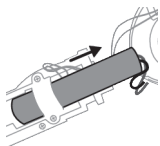


- 11** Võtke alumisest kattest kinni ja tõmmake sisemine koost käepidemest välja.

- 12** Tõmmake alumine kate koostu küljest ära.



- 13** Leidke juhtmed, mis on otse akuga ühendatud, ja lõigake läbi.



- 14** Libistage aku hoidikust välja.

Ettevaatust! Sõrmevigastuste vältimiseks pidage meeles, et akuklemmide servad on teravad.

- 15** Katke aku kontaktid teibiga, et vältida jääklaengust põhjustatud lühist.

- 16** Nüüd saab laetava aku ringlusse võtta ja ülejäänud toote nõuetekohaselt kasutuselt kõrvaldada.

Instrucciones de extracción de la batería para profesionales: Sonicare Cordless Power Flosser Series

La batería recargable incorporada solo debe ser retirada por un profesional cualificado cuando se deseche el aparato. Antes de extraer la batería, asegúrese de que esté totalmente agotada.

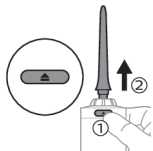
Tome las precauciones de seguridad necesarias cuando maneje herramientas para abrir el aparato y se deshaga de la batería recargable. Asegúrese de proteger sus ojos, manos, dedos y la superficie en la que trabaja.

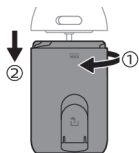
Al manipular las baterías, asegúrese de que sus manos, el producto y las baterías estén secos.

Para evitar cortocircuitos accidentales de las baterías después de la extracción, no deje que los terminales de la batería entren en contacto con objetos metálicos (por ejemplo, monedas, horquillas, anillos). No envuelva las baterías en papel de aluminio. Coloque cinta adhesiva en los terminales de las baterías o introduzca las baterías en una bolsa de plástico antes de desecharlas.

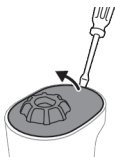
Para extraer la batería recargable se necesitan unas cuchillas o tijeras, un destornillador plano (normal) y un destornillador Philips.

- 1 Para agotar la carga de la batería recargable, desenchufe el cable de carga de la parte posterior del Cordless Power Flosser, encienda el dispositivo y déjelo funcionar hasta que se pare. Repita este paso hasta que el dispositivo ya no se encienda.
- 2 Extraiga y tire la boquilla. Para extraer la boquilla, pulse el botón de liberación de la boquilla y tire de la boquilla para separarla del mango.

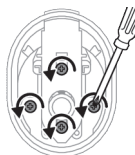




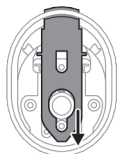
3 Desconecte el depósito del mango.



4 Sujete la parte superior del mango con una mano y extraiga la cubierta superior haciendo palanca con un destornillador plano.



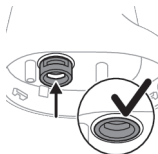
5 Localice y quite los 4 tornillos debajo de la cubierta superior con un destornillador Philips.



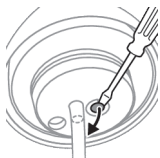
6 Extraiga el botón deslizante de liberación de la boquilla.



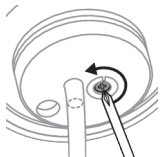
7 Extraiga los brazos de bloqueo.



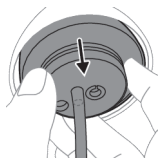
8 Presione el anillo de retención de la boquilla para insertarlo en el dispositivo. El anillo de retención de la boquilla debe lavarse completamente con el cuerpo.



- 9** En la parte inferior del mango, extraiga la cubierta de los tornillos haciendo palanca con un destornillador plano.

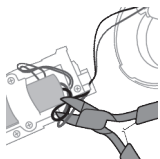


- 10** Extraiga el tornillo con un destornillador Philips.

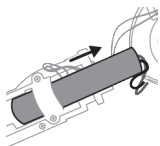


- 11** Agarre la cubierta inferior y tire del montaje interno del mango.

- 12** Tire de la cubierta inferior para retirarla del conjunto.



- 13** Localice y corte los cables directamente conectados a la batería.



- 14** Deslice la batería desde la base de la batería

Precaución: Tenga cuidado con los bordes afilados de las pestañas de la batería para no lesionarse los dedos.

- 15** Cubra los contactos de la batería con cinta aislante para evitar cualquier cortocircuito eléctrico provocado por la carga residual de la batería.

- 16** La batería recargable ya se puede reciclar y el resto de materiales se pueden desechar de manera adecuada.

Instrucciones para profesionales a fin de extraer la batería: Sonicare Cordless Power Flosser Series

Solo un profesional calificado debe retirar la batería recargable incorporada cuando se desecha el aparato. Antes de retirar la batería, asegúrese de que esté completamente vacía.

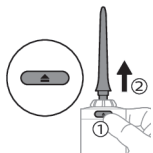
Tome todas las precauciones necesarias cuando manipule las herramientas para abrir el aparato y cuando deseché la batería recargable. Asegúrese de proteger sus ojos, manos, dedos y la superficie en la que trabaja.

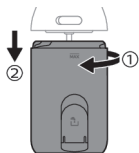
Cuando manipule las baterías, asegúrese de que sus manos, el producto y las baterías estén secas.

Para evitar un cortocircuito en las baterías después de la extracción, no permita que las terminales de las baterías entren en contacto con objetos metálicos (p. ej., monedas, horquillas, anillos). No envuelva las baterías en papel de aluminio. Cubra las terminales de las baterías con cinta o colóquelas en una bolsa de plástico antes de desechárlas.

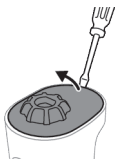
Para quitar la batería recargable, necesitas un par de alicates o tijeras, un destornillador de punta plana (estándar) y un destornillador Philips.

- 1 Para agotar la carga de la batería recargable, desenchufa el cable de carga de la parte posterior del limpiador dental eléctrico Cordless Power Flosser, enciende el dispositivo y déjalo funcionar hasta que se detenga. Repite este paso hasta que ya no puedas encender el dispositivo.
- 2 Quita la boquilla y deséchala. Para quitar la boquilla, presiona el botón de liberación de la boquilla y tira de esta desde el mango.

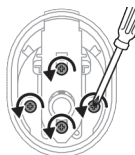




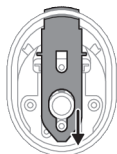
3 Desprende el depósito del mango.



4 Sostén la parte superior del mango con una mano y quita la cubierta superior haciendo palanca con un destornillador de punta plana.



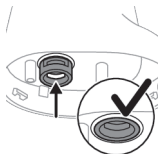
5 Ubica y quita los 4 tornillos debajo de la cubierta superior con un destornillador Philips.



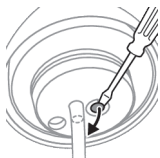
6 Quita la corredera del botón de liberación de la boquilla.



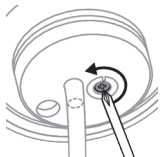
7 Quita las trabas.



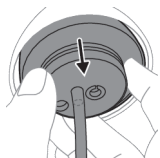
8 Coloca el anillo de retención de la boquilla en el dispositivo. El anillo de retención de la boquilla debe quedar completamente insertado en el cuerpo.



- 9** En la parte inferior del mango, haz palanca con un destornillador de punta plana para quitar la cubierta del tornillo.

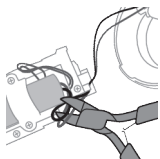


- 10** Quita el tornillo con un destornillador Philips.

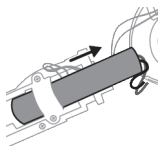


- 11** Toma la cubierta inferior y extrae el conjunto interno del mango.

- 12** Quita la cubierta inferior del conjunto.



- 13** Ubica los cables conectados directamente a la batería y córtalos.



- 14** Quita la batería del puesto de carga

Precaución: Tenga cuidado con los bordes afilados de las pestañas de la batería para evitar dañarse los dedos.

- 15** Cubra los contactos de la batería con cinta para evitar cortos circuitos provocados por cargas residuales de la batería.

- 16** La batería recargable se puede reciclar y el resto de materiales se pueden desechar de manera adecuada.

Instructions de retrait de la batterie pour les professionnels - Sonicare Cordless Power Flosser Series

La batterie rechargeable intégrée doit être retirée exclusivement par un professionnel qualifié lors de la mise au rebut de l'appareil. Avant de retirer la batterie, assurez-vous qu'elle est complètement vide.

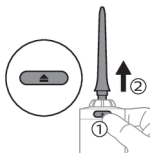
Respectez toutes les mesures de sécurité nécessaires lorsque vous utilisez des outils pour ouvrir l'appareil ou retirer la batterie rechargeable. Veillez à protéger vos yeux, vos mains et vos doigts, ainsi que la surface sur laquelle vous travaillez.

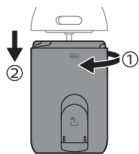
Lorsque vous manipulez des piles, assurez-vous de bien sécher vos mains, le produit et les piles.

Pour éviter tout court-circuit accidentel des piles après leur retrait, ne laissez pas les bornes des piles entrer en contact avec des objets métalliques (pièces de monnaie, épingles à cheveux, bagues, etc.). Ne les emballez pas dans du papier d'aluminium. Collez les bornes des piles avec du ruban adhésif ou mettez les piles dans un sac en plastique avant de les jeter.

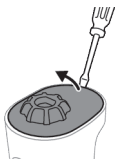
Pour retirer la batterie rechargeable, vous aurez besoin d'une pince coupante/d'une paire de ciseaux, d'un tournevis à tête plate (standard) et d'un tournevis Philips.

- 1 Pour vider la batterie rechargeable, débranchez le câble de charge à l'arrière du Cordless Power Flosser, allumez l'appareil et laissez-le fonctionner jusqu'à ce qu'il s'arrête. Répétez cette opération jusqu'à ce que l'appareil ne s'allume plus.
- 2 Retirez la canule et jetez-la. Pour retirer la canule, appuyez sur le bouton de déverrouillage et tirez-la du manche.

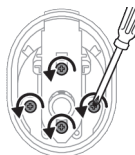




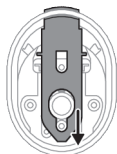
3 Détachez le réservoir du manche.



4 Tenez le haut du manche d'une main et retirez le couvercle supérieur en faisant levier avec un tournevis à tête plate.



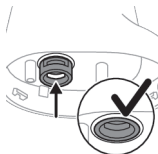
5 Repérez les quatre vis sous le couvercle et retirez-les à l'aide d'un tournevis Philips.



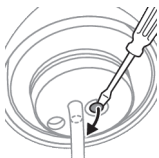
6 Retirez la glissière du bouton de déverrouillage de la canule.



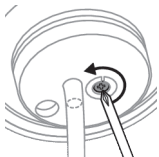
7 Retirez les loquets de verrouillage.



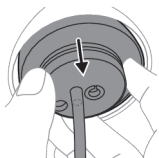
8 Poussez la bague de rétention de la canule dans l'appareil. La bague de rétention de la canule doit être entièrement rentrée dans le corps de l'appareil.



- 9 Au bas du manche, retirez le cache-vis en faisant levier avec un tournevis à tête plate.

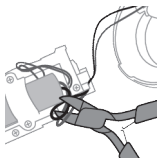


- 10 Retirez la vis à l'aide d'un tournevis Philips.

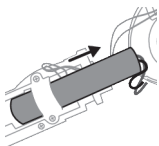


- 11 Saisissez le couvercle inférieur et retirez l'assemblage interne du manche.

- 12 Séparez le couvercle inférieur de l'assemblage.



- 13 Repérez les fils directement reliés à la batterie et coupez-les.



- 14 Faites glisser la batterie hors de son logement.

Attention : prenez garde de ne pas vous blesser les doigts avec les bords tranchants des languettes de la batterie.

- 15 Couvrez les contacts de la batterie avec du ruban adhésif pour éviter tout court-circuit électrique par la charge résiduelle de la batterie.

- 16 La batterie rechargeable peut maintenant être recyclée et le reste du produit peut être mis au rebut.

Instructions de retrait de la batterie pour les professionnels - Sonicare Cordless Power Flosser Series

La batterie rechargeable intégrée doit uniquement être retirée par un professionnel qualifié lors de la mise au rebut de l'appareil. Avant de retirer la batterie, assurez-vous qu'elle soit complètement vide.

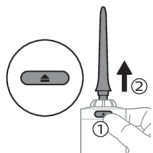
Prenez toutes les précautions nécessaires lorsque vous manipulez des outils pour ouvrir l'appareil et lorsque vous jetez la pile. Veillez à protéger vos yeux, vos mains et vos doigts, ainsi que la surface sur laquelle vous travaillez.

Lorsque vous manipulez des piles, assurez-vous que vos mains, l'appareil et les piles sont secs.

Pour éviter tout court-circuit accidentel des piles après leur retrait, ne laissez pas les bornes des piles entrer en contact avec des objets métalliques (pièces de monnaie, épingles à cheveux, bagues, etc.). Ne les enroulez pas dans une feuille d'aluminium. Collez du ruban adhésif sur les bornes des piles ou mettez-les dans un sac en plastique avant de les jeter.

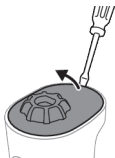
Pour retirer la batterie rechargeable, vous aurez besoin d'une pince coupante/d'une paire de ciseaux, d'un tournevis à tête plate (standard) et d'un tournevis Philips.

- 1 Pour vider la batterie rechargeable, débranchez le câble de charge à l'arrière du Cordless Power Flosser, allumez l'appareil et laissez-le fonctionner jusqu'à ce qu'il s'arrête. Répétez cette opération jusqu'à ce que l'appareil ne s'allume plus.
- 2 Retirez la buse et jetez-la. Pour retirer la buse, appuyez sur le bouton de déverrouillage de la buse et tirez la buse du manche.

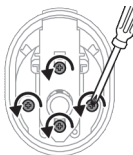




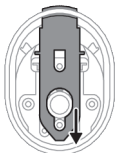
3 Détachez le réservoir du manche.



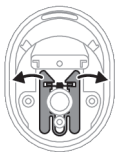
4 Tenez le haut du manche d'une main et retirez le couvercle supérieur en faisant levier avec un tournevis à tête plate.



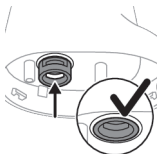
5 Repérez les quatre vis sous le couvercle et retirez-les à l'aide d'un tournevis Philips.



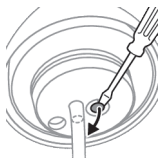
6 Retirez la glissière du bouton de déverrouillage de la buse.



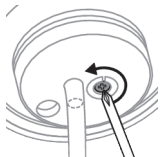
7 Retirez les loquets de verrouillage.



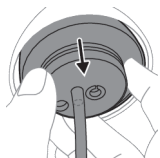
8 Poussez la bague de rétention de la buse dans l'appareil. La bague de rétention de la buse doit être entièrement rentrée dans le corps de l'appareil.



- 9** Au bas du manche, retirez le cache-vis en faisant levier avec un tournevis à tête plate.

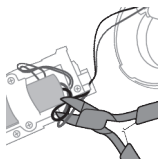


- 10** Retirez la vis à l'aide d'un tournevis Philips.

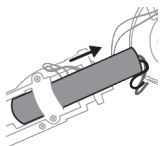


- 11** Saisissez le couvercle inférieur et retirez l'assemblage interne du manche.

- 12** Séparez le couvercle inférieur de l'assemblage.



- 13** Repérez les fils directement reliés à la batterie et coupez-les.



- 14** Faites glisser la batterie hors de son logement.

Attention : prenez garde de ne pas vous blesser les doigts avec les bords tranchants des languettes de la batterie.

- 15** Couvrez les contacts de la batterie avec de l'adhésif pour éviter tout court-circuit électrique par la charge résiduelle de la batterie.

- 16** La batterie rechargeable peut maintenant être recyclée et le reste du produit peut être mis au rebut.

Upute za uklanjanje baterija za profesionalce – Sonicare Cordless Power Flosser Series

Priklom odlaganja uređaja u otpad ugrađenu punjivu bateriju smije ukloniti samo kvalificirani stručnjak. Prije uklanjanja baterije provjerite je li baterija potpuno prazna.

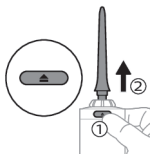
Poduzmite sve sigurnosne mjere kad koristite alate za otvaranje uređaja i kad odlažete punjivu bateriju. Obavezno zaštitite oči, ruke, prste i površinu na kojoj radite.

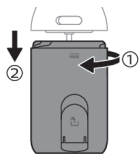
Vodite računa da vam, tijekom rukovanja baterijama, ruke, proizvod i baterije budu suhi.

Kako biste nakon uklanjanja izbjegli slučajni kratki spoj baterija, nemojte dopustiti da kontakti baterija dođu u dodir s metalnim predmetima (npr. novčići, ukosnice, prstenje). Baterije nemojte zamatati u aluminijsku foliju. Prije odlaganja baterija zalijepite im kontakte ili ih stavite u plastičnu vrećicu.

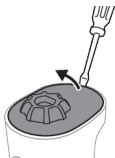
Da biste uklonili punjivu bateriju, trebaju vam kliješta/škare za žicu, ravni (standardni) i križni odvijač.

- 1 Kako biste u potpunosti ispraznili punjivu bateriju, isključite kabel za punjenje iz stražnje strane uređaja Cordless Power Flosser, uključite uređaj i pustite ga da radi sve dok se sam ne zaustavi. Ponavljajte taj postupak sve dok se uređaj više ne može uključiti.
- 2 Uklonite i odložite mlaznicu. Kako biste uklonili mlaznicu, pritisnite gumb za otpuštanje mlaznice i izvucite je iz ručke.

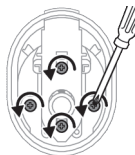




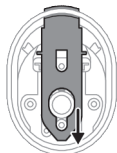
3 Odvojite spremnik od ručke.



4 Držite gornji dio ručke jednom rukom i uklonite gornji poklopac povlačenjem pomoću ravnog odvijača.



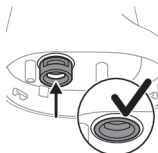
5 Pronadite i uklonite sva 4 vijka ispod gornjeg poklopca pomoću križnog odvijača.



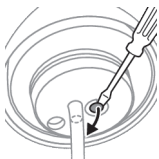
6 Uklonite klizač gumba za otpuštanje mlaznice.



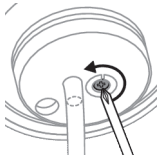
7 Uklonite pričvrzne ručice.



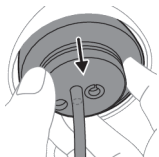
8 Gurnite pričvrсни prsten mlaznice u uređaj. Pričvrсни prsten mlaznice treba se nalaziti u ravnini s tijelom uređaja.



- 9** Na dnu ručke uklonite poklopac vijka odvajajući ga pomoću ravnog odvijača.

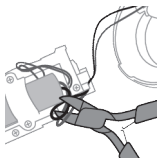


- 10** Uklonite vijak pomoću križnog odvijača.

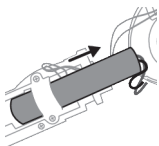


- 11** Uхватite donji poklopac i izvucite unutarnji sklop iz ručke.

- 12** Povucite donji poklopac dalje od sklopa.



- 13** Pronađite i prerežite žice izravno povezane s baterijom.



- 14** Izvucite bateriju iz postolja za bateriju

Oprez: Pazite na oštre rubove jezičaka baterije kako biste izbjegli ozljede prstiju.

- 15** Pokrijte kontakte baterije trakom da spriječite kratko spajanje struje od preostalog punjenja baterije.

- 16** Punjiva baterija se sada može reciklirati a ostatak proizvoda se može odbaciti na odgovarajući način.

Istruzioni per la rimozione della batteria per professionisti - Sonicare Cordless Power Flosser Series

La batteria ricaricabile integrata deve essere rimossa solo da un tecnico qualificato al momento dello smaltimento dell'apparecchio. Prima di rimuovere la batteria, assicuratevi che sia completamente scarica.

Adottate tutte le misure di sicurezza necessarie quando utilizzate utensili per aprire l'apparecchio e quando smaltite la batteria ricaricabile.

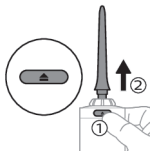
Proteggere occhi, mani, dita e la superficie su cui si lavora.

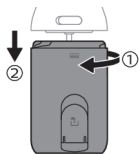
Quando maneggiate le batterie, assicuratevi che le mani, il prodotto e le batterie siano asciutti.

Per evitare il cortocircuito accidentale delle batterie dopo la rimozione, assicuratevi che i terminali delle batterie non entrino in contatto con oggetti metallici, come monete, forcine o anelli. Non avvolgete le batterie in una pellicola di alluminio. Coprite i terminali delle batterie o riponete le batterie in un sacchetto di plastica prima di smaltirle.

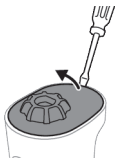
Per rimuovere la batteria ricaricabile, sono necessari una tronchesina o delle forbici, un cacciavite a testa piatta (standard) e un cacciavite Philips.

- 1 Per scaricare completamente la batteria ricaricabile, scollegate il cavo di ricarica dal retro del Cordless Power Flosser, accendete l'apparecchio e lasciatelo in funzione finché non si ferma. Ripetete questo passaggio finché l'apparecchio non si accende più.
- 2 Rimuovete e gettate il beccuccio. Per rimuovere il beccuccio, premete il pulsante di rilascio ed estraete il beccuccio dal manico.

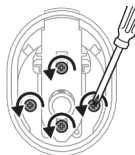




3 Staccate il serbatoio dal manico.



4 Tenete la parte superiore del manico con una mano e rimuovete il coperchio superiore facendo leva con un cacciavite a testa piatta.



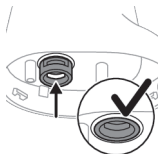
5 Individuate e rimuovete tutte e quattro le viti sotto il coperchio superiore con un cacciavite Philips.



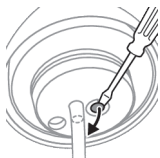
6 Rimuovete il dispositivo di scorrimento del pulsante di rilascio del beccuccio.



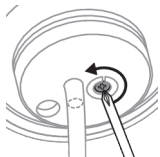
7 Rimuovete i bracci di blocco.



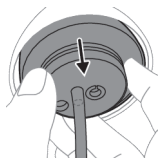
8 Spingete l'anello di fissaggio del beccuccio nell'apparecchio. L'anello di fissaggio del beccuccio deve essere completamente a filo con il corpo.



- 9** Nella parte inferiore del manico, rimuovete la copertura della vite facendo leva con un cacciavite a testa piatta.

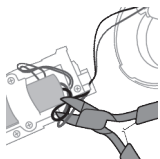


- 10** Rimuovete la vite con un cacciavite Philips.

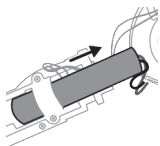


- 11** Afferrate il coperchio inferiore e tirate i componenti interni dal manico.

- 12** Estraete il coperchio inferiore dai componenti.



- 13** Individuate e tagliate i cavi direttamente collegati alla batteria.



- 14** Fate scorrere la batteria per estrarla dal supporto

Attenzione: i bordi delle linguette della batteria sono taglienti, pertanto occorre prestare attenzione in modo da evitare lesioni alle dita.

- 15** Coprite i contatti della batteria con del nastro adesivo per evitare un potenziale corto circuito dovuto alla carica residua.

- 16** La batteria ricaricabile ora può essere riciclata e il resto del prodotto può essere smaltito nel modo corretto.

Tehniķiem paredzēti norādījumi par akumulatora izņemšanu – Sonicare Cordless Power Flosser Series

Ja paredzēts atbrīvoties no ierīces, iebūvēto uzlādējamo akumulatoru drīkst izņemt tikai kvalificēts speciālists. Pirms akumulatora izņemšanas pārliecinieties, vai tas ir pilnībā izlādējies.

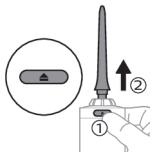
Ievērojiet nepieciešamos piesardzības pasākumus, kad lietojat ierīces atvēršanas rīkus un likvidējat uzlādējamo akumulatoru. Noteikti aizsargājiet acis, rokas, pirkstus un darba virsmu.

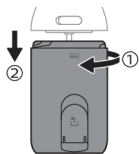
Rikojoties ar baterijām, pārliecinieties, ka gan jūsu rokas, gan arī izstrādājums un baterijas ir sausi.

Lai pēc bateriju izņemšanas tām nerastos īsslēgums, neļaujiet bateriju kontaktiem saskarties ar metāla priekšmetiem (piem., monētām, matu sprādzēm, gredzeniem). Neietiniet baterijas alumīnija folijā. Pirms likvidējat, aptiniet bateriju spaiļi ar līmlentu vai ievietojiet baterijas plastmasas maisiņā.

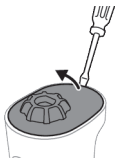
Lai izņemtu uzlādējamo akumulatoru, jāizmanto vadu griezējs/šķēres un Philips plakanais (parastais) skrūvgriezis.

- 1 Lai pilnībā iztukšotu atkārtoti uzlādējamo akumulatoru, atvienojiet Cordless Power Flosser ierīces aizmugurē pievienoto lādēšanas kabeli, ieslēdziet ierīci un ļaujiet tai darboties, līdz tā apstājas. Atkārtojiet šo darbību, līdz ierīci vairs nevar ieslēgt.
- 2 Noņemiet uzgali un izmetiet to. Lai noņemtu uzgali, nospiediet uzgaļa atbrīvošanas pogu un novelciet uzgali prom no roktura.

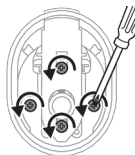




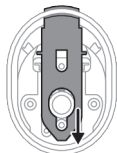
3 Noņemiet tvertni no roktura.



4 Ar vienu roku turiet roktura augšgalu un noņemiet augšējo pārsegu, izņemot to ar plakano skrūvgriezi.



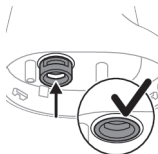
5 Ar Philips skrūvgriezi izskrūvējiet visas 4 skrūves zem augšējā pārsega.



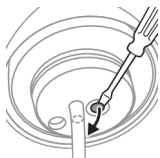
6 Noņemiet uzgaļa atbrīvošanas pogas slidslēdzi.



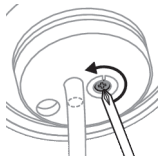
7 Noņemiet stiprinājuma balsteņus.



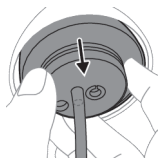
8 Iebīdiet uzgaļa stiprinājuma gredzenu ierīcē. Uzgaļa stiprinājuma gredzenam pilnībā jāpieskaras korpusam.



- 9** Noņemiet roktura apakšā esošo skrūves pārsegu, izņemot to ar plakano skrūvgriezi.

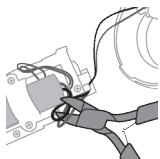


- 10** Izskrūvējiet skrūvi ar Philips skrūvgriezi.

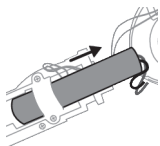


- 11** Satveriet apakšējo pārsegu un izvelciet iekšējo bloku no roktura.

- 12** Pavelciet apakšējo pārsegu virzienā prom no bloka.



- 13** Atrodiet un pārgrieziet vadus, kas tieši pievienoti akumulatoram.



- 14** Izbīdiet akumulatoru no tā turētāja

levēri! Uzmanieties no baterijas cilņu asajām malām, lai nesavainotu pirkstus.

- 15** Pārklājiet baterijas kontaktus ar lenti, lai novērstu elektrisko īsslēgumu no atlikušā baterijas lādiņa.

- 16** Uzlādējamo bateriju tagad iespējams otrreizēji pārstrādāt, un atbilstoši atbrīvoties no pārējās ierīces.

Baterijos išėmimo instrukcijos profesionalams – „Sonicare Cordless Power Flosser Series“

Integruotą įkraunamą bateriją turi išimti tik kvalifikuotas specialistas, kai prietaisas yra utilizuojamas. Prieš išimdami bateriją įsitinkite, kad akumuliatorius yra visiškai tuščias.

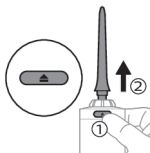
Imkitės visų reikiamų atsargumo priemonių, kai naudojate įrankiais, norėdami atidaryti prietaisą, ir kai šaliname pakartotinai įkraunamą bateriją. Būtinai apsaugokite akis, rankas, pirštus ir paviršių, ant kurio dirbate.

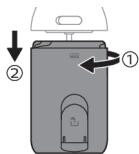
Prieš tvarkydami baterijas įsitinkite, kad jūsų rankos, produktas ir baterijos yra sausi.

Norėdami išvengti išimtų baterijų netyčinio trumpojo jungimo, saugokite baterijų gnybtus nuo sąlyčio su metaliniais objektais (pvz., monetomis, plaukų segtukais, žiedais). Draudžiama vynioti baterijas į aliuminio foliją. Prieš šalindami baterijas apvyniokite jų gnybtus lipnia juosta arba įdėkite baterijas į plastikinį maišelį.

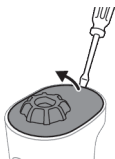
Įkraunamai baterijai išimti prireiks vielos pjoviklio / žirklių, plokščiojo (standartinio) bei kryžminio atsuktuvų.

- 1 Kad pašalintumėte visą įkraunamos baterijos įkrovą, atjunkite įkrovimo laidą nuo „Cordless Power Flosser“ nugarėlės, įjunkite prietaisą ir leiskite veikti, kol sustos. Kartokite šį veiksmą, kol prietaiso nebegalėsite įjungti.
- 2 Nuimkite ir išmeskite antgalį. Norėdami antgalį išimti, paspauskite antgalio atlaisvinimo mygtuką ir antgalį ištraukite iš rankenos.

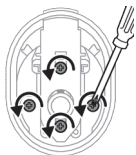




3 Nuimkite talpyklą nuo rankenėlės.



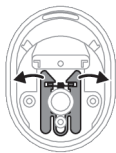
4 Viena ranka laikydami rankenėlės viršų nuimkite viršutinį dangtelį jį atskirdami plokščiuoju atsuktuvu.



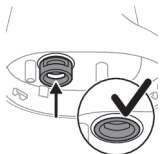
5 Suraskite ir „Philips“ atsuktuvu išskukite visus 4 varžtus po viršutiniu dangteliu.



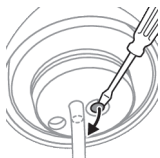
6 Nuimkite antgalio atlaisvinimo mygtuko slankiklį.



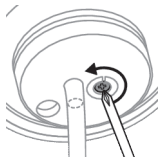
7 Nuimkite fiksavimo svirtelės.



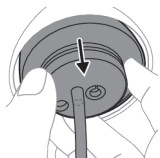
8 Įstumkite antgalio tvirtinimo žiedą į prietaisą. Antgalio tvirtinimo žiedo ir korpuso briaunos turi visiškai sutapti.



- 9** Nuimkite rankenėlės apačioje esantį varžto dangtelį jį atskirdami plokščiuoju atsuktuvu.

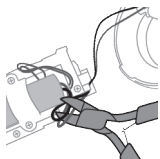


- 10** Išukite varžtą „Philips“ atsuktuvu.

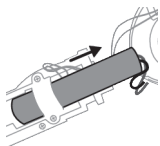


- 11** Suimkite apatinį dangtelį ir ištraukite vidinį mazgą iš rankenėlės.

- 12** Ištraukite apatinį dangtelį iš mazgo.



- 13** Suraskite ir nukirpkite tiesiogiai prie baterijos prijungtus laidus.



- 14** Ištraukite bateriją iš baterijos laikiklio

Atsargiai! Saugokitės aštrių baterijos liežuvėlių kraštų, kad nesusižeistumėte pirštų.

- 15** Užklijuokite baterijos kontaktus juosta, kad užkirstumėte kelią trumpajam jungimui, esant liekamajai baterijos įkrovai.

- 16** Dabar pakartotinai įkraunamą bateriją galima perdirbti, o likusią produkto dalį tinkamai išmesti.

Az akkumulátor eltávolítási útmutatója szakemberek számára – Sonicare Cordless Power Flosser Series

A beépített akkumulátort csak képzett szakember szerelheti ki a termék hulladékba helyezése előtt. Az akkumulátor eltávolítása előtt győződjön meg arról, hogy az akkumulátor teljesen le van merítve.

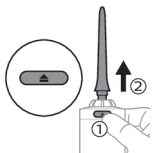
Tegye meg a szükséges óvintézkedéseket, amikor szerszámot használ a készülék szétnyitásához, és akkor is, amikor kidobja az akkumulátort. Gondoskodjon a szeme, a keze, az ujjai és a munkafelület megfelelő védelméről.

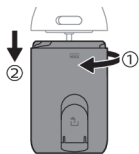
Az elemek/akkumulátorok használatakor ügyeljen arra, hogy a keze, a termék és az elemek/akkumulátorok szárazak legyenek.

Az elemek/akkumulátorok véletlen rövidre zárásának elkerülése érdekében eltávolításuk után ügyeljen arra, hogy érintkezőik ne érjenek fémtárgyakhoz (például érme, hajtű, gyűrű). Ne tekerje az elemeket/akkumulátorokat alufóliába. Mielőtt leselejtezi az elemeket/akkumulátorokat, ragassza le érintkezőiket, vagy tegye őket műanyag zacskóba.

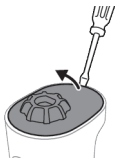
Az újratölthető akkumulátor eltávolításához csípőfogó vagy olló, valamint egy lapos fejtű és egy csillagcsavarhúzó szükséges.

- 1 A tölthető akkumulátor lemerítéséhez húzza ki a töltőkábelt a Cordless Power Flosser szájuhány hátuljából, kapcsolja be a készüléket, és hagyja működni, amíg le nem áll. Ismétlje a fenti lépést addig, amíg az eszköz már nem kapcsol be.
- 2 Távolítsa el és dobja el a fejet. A fej eltávolításához nyomja meg a fej kioldógombját, és húzza ki a fejet a fogantyúból.

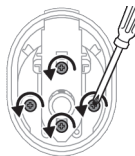




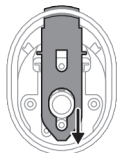
3 Válassza le a tartályt a nyélről.



4 Tartsa meg a nyél tetejét egy kézzel, és távolítsa el a felső fedelet egy lapos fejű csavarhúzóval.



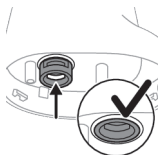
5 A felső fedél alatt keresse meg és távolítsa el mind a 4 csavart egy csillagcsavarhúzóval.



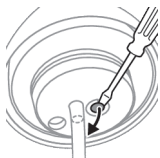
6 Távolítsa el a fej kioldógombjának csúszkáját.



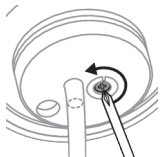
7 Távolítsa el a zárókarokat.



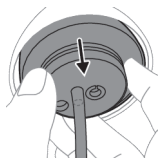
8 Nyomja be a fej tartógyűrűjét a készülékbe. A fej tartógyűrűjének teljesen egy szintben kell lennie a házzal.



- 9 Vegye le a nyél aljáról a csavarfedelelet úgy, hogy felfeszíti egy laposfejű csavarhúzóval.

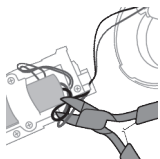


- 10 Szerelje ki a csavart egy csillagcsavarhúzóval.

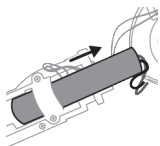


- 11 Fogja meg az alsó fedelet, és húzza ki a belső szerelvényt a fogantyúból.

- 12 Húzza le az alsó fedelet a szerelvényről.



- 13 Keresse meg és vágja el az akkumulátorhoz közvetlenül csatlakozó vezetékeket.



- 14 Csúsztassa ki az akkumulátort az akkumulátortartóból.

Figyelem! Ügyeljen arra, hogy az akkumulátorfülek éles széléi ne sértsék fel az ujjait.

- 15 Fedje le ragasztószalaggal az akkumulátor érintkezőit a maradék akkumulátor töltésből adódható elektromos zárlat elkerülése érdekében.

- 16 Az akkumulátor, valamint a termék többi részének hulladékkezelésekor is megfelelően szelektáljon.

Instructies voor professionals voor het verwijderen van de batterij - Sonicare Cordless Power Flosser Series

De ingebouwde oplaadbare batterij mag alleen door een gekwalificeerde professional worden verwijderd wanneer u het apparaat afdankt. Voordat u de batterij verwijdert, moet u ervoor zorgen dat de batterij volledig leeg is.

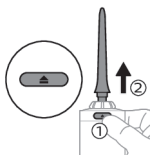
Neem de benodigde voorzorgsmaatregelen wanneer u gereedschap hanteert om het apparaat te openen en wanneer u de oplaadbare batterij verwijdert. Bescherm uw ogen, handen, vingers en het werkoppervlak.

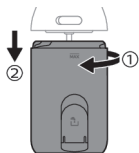
Zorg dat uw handen, het product en de batterijen droog zijn wanneer u de batterijen hanteert.

Let erop dat na verwijdering de batterijpolen niet contact maken met metalen voorwerpen (zoals een munt, haarspeld of ring), waardoor de batterijen zouden kortsluiten. Wikkel batterijen niet in aluminiumfolie. Plak de batterijpolen af met tape of doe de batterijen in een plastic zak voordat u ze weggooit.

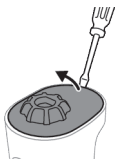
Voor het verwijderen van de oplaadbare batterij hebt u een draadsnijder/kniptang, een schroevendraaier met platte kop (standaard) en een kruiskopschroevendraaier nodig.

- 1 Om de oplaadbare batterij volledig te ontladen, haalt u de oplaadkabel uit de achterkant van de Cordless Power Flosser, schakelt u het apparaat in en laat u het ingeschakeld tot het stopt. Herhaal deze stap totdat u het apparaat niet meer kunt inschakelen.
- 2 Verwijder het mondstuk en gooi het weg. Om het mondstuk te verwijderen, drukt u op de ontgrendelknop van de spuitkop en trekt u de spuitkop uit het handvat.

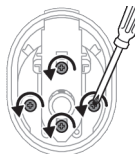




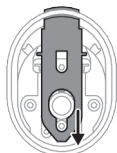
- 3 Koppel het reservoir los van het handvat.



- 4 Houd de bovenkant van het handvat met één hand vast en verwijder de bovenklep door deze met een platte schroevendraaier los te wrikken.



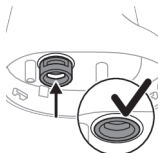
- 5 Verwijder alle 4 de schroeven onder de bovenklep met een kruiskopschroevendraaier.



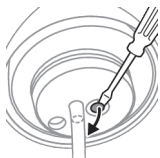
- 6 Verwijder de schuifregelaar van de ontgrendelknop van het mondstuk.



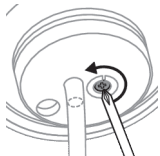
- 7 Verwijder de vergrendelingsarmen.



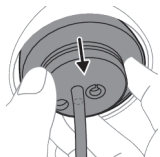
- 8 Duw de borgring van het mondstuk in het apparaat. De borgring van het mondstuk moet volledig gelijk liggen met de behuizing.



- 9** Verwijder aan de onderkant van het handvat het afdekplaatje van de schroeven door het met een platte schroevendraaier los te wrikken.

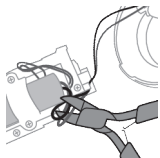


- 10** Verwijder de schroef met een kruiskopschroevendraaier.

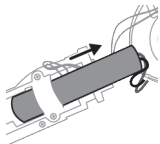


- 11** Pak het onderste klepje vast en trek het binnenwerk van het handvat.

- 12** Trek het onderste klepje weg van het binnenwerk.



- 13** Knip de draden door die rechtstreeks zijn verbonden met de batterij.



- 14** Schuif de batterij uit de batterijhouder

Let op: Wees voorzichtig met de scherpe randen van de metalen lipjes om verwondingen aan uw vingers te voorkomen.

- 15** Bedek de contactpunten van de batterij met tape om kortsluiting door eventuele restlading van de batterij te voorkomen.

- 16** De batterij kan nu worden gerecycled en de rest van het product kan op de juiste manier worden weggegooid.

Instruksjoner for fjerning av batteri for profesjonelle – Sonicare Cordless Power Flosser Series

Det innebygde oppladbare batteriet må bare fjernes av en kvalifisert tekniker når apparatet kastes. Før du fjerner batteriet, må du kontrollere at batteriet er helt tomt.

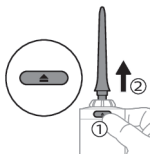
Følg nødvendige sikkerhetsregler når du bruker verktøy for å åpne apparatet, og når du kaster det oppladbare batteriet. Husk å beskytte øynene, hendene, fingrene og overflaten som du arbeider på.

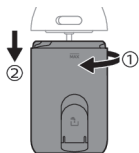
Pass på at du er tørr på hendene og at produktet og batteriene er i tørr stand når du håndterer batteriene.

Ikke la batteripolene på de fjernede batteriene komme i kontakt med metallgjenstander (f.eks. mynter, hårnåler, ringer), da dette kan føre til at batteriene kortsluttes. Ikke pakk inn batteriene i aluminiumsfolie. Teip over batteripolene eller legg batteriene i en plastpose før du kasserer dem.

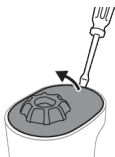
Hvis du vil fjerne det oppladbare batteriet, trenger du en avbitertang / saks, en skrutrekker med flatt hode og en Philips-skrutrekker.

- 1 Du tømmer det oppladbare batteriet for strøm ved å koble ladeledningen ut fra baksiden av Cordless Power Flosser, slå enheten på og la den gå til den stopper. Gjenta dette trinnet til du ikke lenger kan slå på enheten.
- 2 Fjern og kast munnstykket. Når du skal ta av munnstykket, trykker du på utløserknappen for munnstykket og trekker munnstykket av håndtaket.

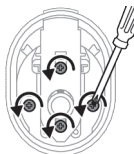




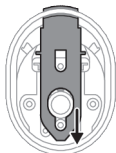
3 Løsne vanntanken fra håndtaket.



4 Hold øverst på håndtaket med én hånd og fjern toppdekslet ved å presse det åpent med en flat skrutrekker.



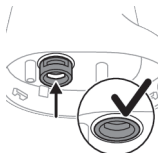
5 Finn og fjern alle fire skruene under toppdekslet med en Philips-skrutrekker.



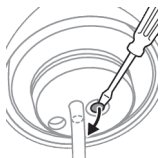
6 Fjern skyvebryteren for munnstykkets utløserknapp.



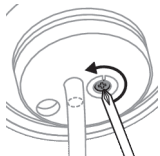
7 Ta av låsearmene.



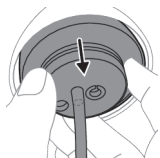
8 Skyv låsekragen for munnstykket inn i enheten. Låsekragen til munnstykket bør være helt justert etter kroppen.



- 9** Fjern skruedekselet som befinner seg nederst på håndtaket ved å presse det åpent med en skrutrekker med flatt hode.

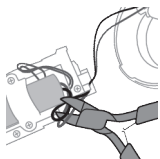


- 10** Fjern skruen med en Phillips-skrutrekker.

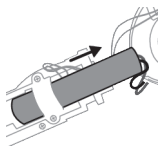


- 11** Ta tak i bunndekselet, og dra den indre modulen ut av håndtaket.

- 12** Ta bunndekselet vekk fra modulen.



- 13** Finn og kutt ledningene som er koblet direkte til batteriet.



- 14** Skyv batteriet ut av batterikabinettet

Forsiktig: Pass på at du ikke skader fingrene dine på de skarpe kantene på batteriflikene.

- 15** Dekk til batterikontaktene med teip for å unngå elektrisk kortslutning fra gjenværende batteristrøm.

- 16** Det oppladbare batteriet kan nå resirkuleres, og resten av produktet kan kastes.

Professionalar uchun batareyani chiqarib olish ko'rsatmalari – Sonicare Cordless Power Flosser seriyasi

Jihoz tashlab yuborilayotgan paytda, uning o'rnatilgan, qayta quvvatlanadigan batareyasi faqat malakali mutaxassis tomonidan ajratib olinishi lozim. Batareyani chiqarib olishdan avval batareya to'liq bo'shligini tekshiring.

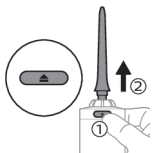
Jihozni ochish uchun asboblardan foydalanishda va quvvatlanadigan batareyalarni chiqindiga tashlashda barcha kerakli xavfsizlik choralarini ko'ring. Ko'zingiz, qo'llaringiz, barmoqlaringiz va siz ishlayotgan yuza himoyalanganiga ishonch hosil qiling.

Batareyani qo'lga olganingizda, qo'llaringiz, mahsulot va batareyalar quruq ekanligiga ishonch hosil qiling.

Batareyani ajratib olgandan so'ng, qisqa tutashuv sodir bo'lmasligi uchun batareya klemmalariga metall buyumlar (masalan, tanga, soch qadagich, uzuk) teginishiga yo'l qo'ymang. Batareyalarni zarqog'ozga o'ramang. Batareyani chiqindiga tashlashdan avval, uning klemmalarini skotch bilan o'rang yoki batareyani paketga soling.

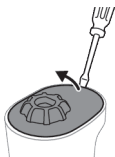
Qayta quvvatlanadigan batareyani chiqarib olish uchun sizga bir juft o'tkir jag'li ombur/qaychi, yassi uchli (standart) va xochsimon uchli buragich kerak bo'ladi.

- 1 Qayta quvvatlanadigan batareyani to'liq quvvatsizlantirish uchun quvvatlash kabelini Cordless Power Flosser orqa qismidan uzing, qurilmani yoqing va uni to'xtagunga qadar ishlashga qoldiring. Bu bosqichni qurilma yoqilmay qolguncha takrorlang.
- 2 Uchlikni chiqaring va tashlab yuboring. Uchlikni chiqarib olish uchun uchlik fiksator tugmasini bosing va uchlikni dastadan torting.

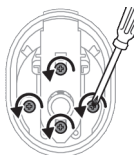




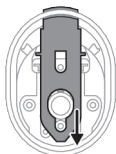
3 Idishni dastadan ajrating.



4 Dastaning tepa qismini bir qo'l bilan ushlang va yuqori qopqoqni yassi uchli buragich bilan ilib tortish orqali chiqarib oling.



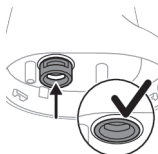
5 Yuqori qopqoq tagidagi barcha 4 ta vintni toping va xochsimon uchli buragichi bilan chiqarib oling.



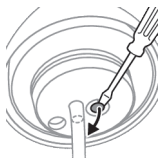
6 Uchlikni bo'shatish tugmasi slayderini chiqarib oling.



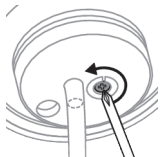
7 Qulf dastaklarini chiqarib oling.



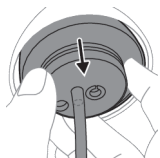
8 Uchlikni tutib qoluvchi halqani qurilma ichiga itaring. Uchlikni tutib qoluvchi halqa asosiy qismga to'liq kirishi kerak.



- 9** Dastaning quyi qismidagi vint qoplamasini yassi uchli buragich bilan ilib tortish orqali chiqarib oling.

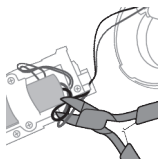


- 10** Vintni xochsimon uchli buragichi bilan chiqarib oling.

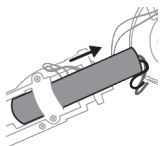


- 11** Pastki qopqoqni ushlang va yig'mani dastadan torting.

- 12** Quyi qopqoqni yig'madan tortib chiqaring.



- 13** Bevosita batareyaga ulangan kabellarni toping va qirqing.



- 14** Batareyani batareya bo'lmasidan suring.

Ogohlantirish: Barmog'ingizni tilib olmaslik uchun batareya tilchasining o'tkir qirralaridan ehtiyot bo'ling.

- 15** Batareyadagi qoldiq quvvatdan qisqa tutashuv sodir bo'lmaslik uchun batareya kontaktlarini izolatsion tasma bilan o'rab qo'ying.

- 16** Endi qayta quvvatlanadigan batareyani chiqindiga tashlash, mahsulotning boshqa qismlarini esa utilizatsiya qilish mumkin.

Instrukcja usuwania akumulatorów dla profesjonalistów – bezprzewodowe irygatory elektryczne serii Sonicare Cordless Power Flosser Series

Po wyrzuceniu urządzenia wbudowany akumulator może zostać wyjęty wyłącznie przez wykwalifikowanego specjalistę. Przed wyjęciem akumulatora upewnij się, że akumulator jest całkowicie rozładowany.

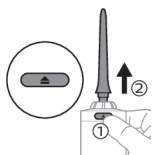
Przestrzegaj wszystkich niezbędnych środków bezpieczeństwa podczas otwierania urządzenia za pomocą narzędzi i podczas utylizacji akumulatora. Należy chronić oczy, dłonie, palce oraz powierzchnię, na której ustawiony jest wyrób medyczny.

Podczas obchodzenia się z bateriami lub akumulatorami upewnij się, że Twoje ręce, urządzenie oraz baterie lub akumulatory są suche.

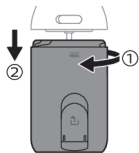
Aby uniknąć przypadkowego zwarcia baterii lub akumulatora po wyjęciu, nie pozwól, aby styki baterii lub akumulatora zetknęły się z metalowymi przedmiotami (np. monetami, spinkami do włosów, pierścionkami). Nie zawijaj baterii lub akumulatorów w folię aluminiową. Przed wyrzuceniem baterii lub akumulatorów należy włożyć je do plastikowej torebki lub zakleić ich styki taśmą.

Do wyjęcia akumulatora potrzebne są szczypce do cięcia drutu/nożyczki, śrubokręt płaski (standardowy) i śrubokręt typu Philips.

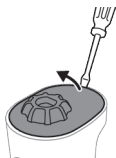
- 1 Aby całkowicie rozładować akumulator, odłącz kabel ładowania z tyłu irygatora Cordless Power Flosser, włącz urządzenie i poczekaj, aż samoczynnie zakończy pracę. Powtarzaj tę czynność do czasu, aż nie będzie już można uruchomić urządzenia.



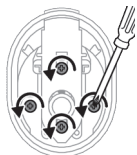
- 2 Wyjmij i wyrzuć nasadkę. Aby wyjąć nasadkę, naciśnij przycisk zwalniający nasadkę i wyciągnij nasadkę z uchwytu.



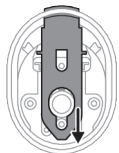
- 3 Odłącz zbiornik od uchwytu.



- 4 Jedną ręką przytrzymaj górną część uchwytu i zdejmij górną pokrywę, poważając ją płaskim śrubokrętem.



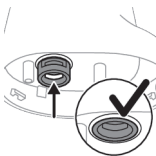
- 5 Odszukaj i wykręć wszystkie 4 śruby pod górną pokrywą śrubokrętem typu Philips.



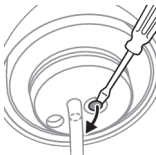
- 6 Wyjmij suwak przycisku zwalniającego nasadkę.



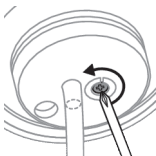
- 7 Zdejmij ramiona zamka.



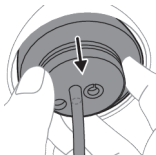
- 8** Wciśnij pierścień podtrzymujący nasadkę w urządzenie. Pierścień podtrzymujący nasadkę powinien być całkowicie zrównany z korpusem.



- 9** W dolnej części uchwytu zdejmij pokrywkę śruby, poważając ją płaskim śrubokrętem.

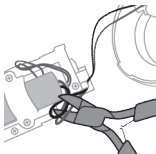


- 10** Wykręć śrubę śrubokrętem typu Philips.

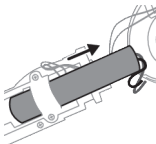


- 11** Chwyć dolną pokrywę i wyciągnij zespół wewnętrzny z uchwytu.

- 12** Odciągnij dolną pokrywę od zespołu.



- 13** Odszukaj i przetnij przewody połączone bezpośrednio do akumulatora.



- 14** Wysuń akumulator z uchwytu akumulatora.

Ostrożnie: Uważaj na ostre krawędzie zacisków akumulatora, aby uniknąć skaleczenia palców.

- 15** Zaklej styki akumulatora taśmą, aby zapobiec spięciom pochodzącym z pozostałej energii akumulatora.

- 16** Akumulator może być teraz poddany recyklingowi, a reszta urządzenia może zostać zutylizowana zgodnie z przepisami.

Instruções de remoção da bateria para profissionais - Sonicare Cordless Power Flosser Series

A bateria recarregável incorporada pode ser removida apenas por um profissional qualificado ao eliminar o aparelho. Certifique-se de que a bateria está totalmente descarregada antes de a remover.

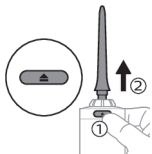
Tome as precauções de segurança necessárias quando manusear ferramentas para abrir o aparelho e quando se desfizer da bateria recarregável. Proteja os olhos, as mãos, os dedos e a sua superfície de trabalho.

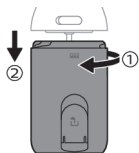
Quando manusear pilhas, certifique-se de que as suas mãos, o produto e as pilhas estão secos.

Para evitar um curto-circuito acidental nas pilhas após a remoção, evite o contacto dos terminais das pilhas com objetos metálicos (por exemplo, moedas, ganchos de cabelo, anéis). Não envolva as pilhas em folha de alumínio. Isole os terminais das pilhas ou coloque-as num saco de plástico antes de lhes dar o destino correto.

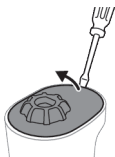
Para remover a bateria recarregável, precisa de um alicate ou de uma tesoura, uma chave de fendas de cabeça chata (padrão) e uma chave de fendas Philips.

- 1 Para descarregar totalmente a bateria recarregável, desligue o cabo de carregamento da parte posterior do Cordless Power Flosser, ligue o dispositivo e mantenha-o em funcionamento até parar. Repita este passo até não conseguir ligar o dispositivo.
- 2 Remova e deite fora o bocal. Para retirar o bocal, prima o botão de desbloqueio do bocal e puxe o bocal para fora do manípulo.

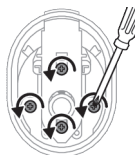




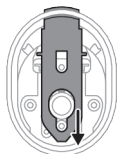
3 Desencaixe o reservatório da pega.



4 Segure a parte superior da pega com uma mão e retire a tampa superior levantando-a com uma chave de fendas de cabeça chata.



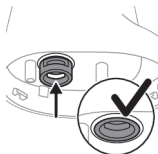
5 Localize e retire os 4 parafusos por baixo da tampa superior com uma chave de fendas Philips.



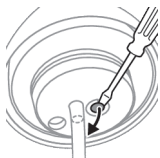
6 Retire a barra deslizante do botão de libertação do bocal.



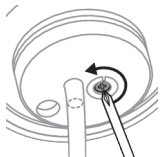
7 Retire os braços de bloqueio.



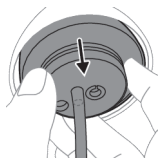
8 Empurre o anel de retenção do bocal para dentro do dispositivo. O anel de retenção do bocal deve ficar completamente nivelado com o corpo.



- 9** Na parte inferior da pega, retire a cobertura do parafuso levantando-a com uma chave de fendas de cabeça chata.

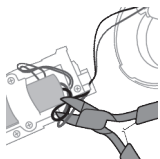


- 10** Retire o parafuso com uma chave de fendas Philips.

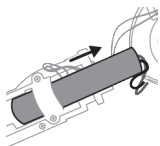


- 11** Agarre a tampa inferior e puxe o conjunto interno para fora da pega.

- 12** Puxe a tampa inferior para a afastar do conjunto.



- 13** Localize e corte os fios ligados diretamente à bateria.



- 14** Deslize a bateria para fora do compartimento da bateria

Atenção: esteja atento aos rebordos afiados das patilhas da bateria para evitar ferimentos nos dedos.

- 15** Cubra os contactos da bateria com fita para evitar qualquer curto-circuito devido a carga residual da bateria.

- 16** A bateria recarregável pode agora ser reciclada e o produto restante pode ser eliminado corretamente.

Instrucțiuni privind scoaterea bateriei pentru profesioniști – Sonicare Cordless Power Flosser Series

Atunci când aparatul este scos din uz, bateria reîncărcabilă încorporată trebuie îndepărtată numai de către un profesionist calificat. Înainte de a scoate bateria, asigurați-vă că aceasta este complet descărcată.

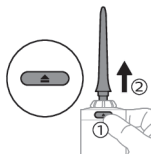
Luați toate măsurile de precauție necesare atunci când manipulați instrumente pentru a deschide aparatul și atunci când aruncați bateria reîncărcabilă. Protejați-vă ochii, mâinile, degetele și suprafața pe care lucrați.

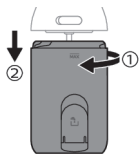
Atunci când manipulați baterii, asigurați-vă că mâinile dvs., produsul și bateriile sunt uscate.

Pentru a evita scurtcircuitarea accidentală a bateriilor după îndepărtare, nu permiteți fișelor bateriilor să intre în contact cu obiecte metalice (de exemplu: monede, agrafe, inele). Nu înfășurați bateriile în folie din aluminiu. Acoperiți cu bandă adezivă fișele bateriilor sau introduceți bateriile într-o pungă din plastic înainte de a le elimina.

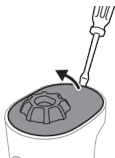
Pentru a scoate bateria reîncărcabilă, aveți nevoie de clește/foarfecă, o șurubelniță cu cap plat (standard) și o șurubelniță cu cap Phillips.

- 1 Pentru a descărca bateria reîncărcabilă de orice sarcină, deconectați cablul de încărcare din partea din spate a dispozitivului Cordless Power Flosser, porniți dispozitivul și lăsați-l să funcționeze până când se oprește. Repetați acest pas până când nu mai puteți porni dispozitivul.
- 2 Scoateți și aruncați capul de curățare. Pentru a scoate capul de curățare, apăsați butonul de eliberare a acestuia și trageți-l de pe mâner.

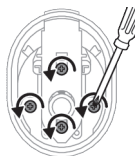




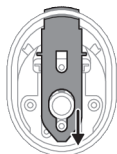
3 Desprindeți rezervorul de pe mâner.



4 Țineți partea superioară a mânerului cu o mână și scoateți capacul superior prin desprinderea acestuia cu ajutorul unei șurubelnițe cu cap plat.



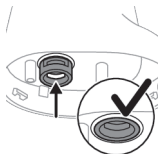
5 Localizați și scoateți toate cele 4 șuruburi de sub capacul superior cu ajutorul unei șurubelnițe cu cap Phillips.



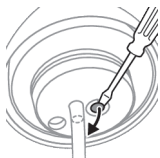
6 Scoateți glisorul butonului de eliberare a capului de curățare.



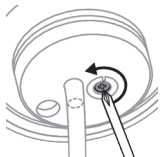
7 Scoateți brațele de blocare.



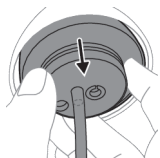
8 Împingeți inelul de reținere a capului de curățare în dispozitiv. Inelul de reținere a capului de curățare trebuie complet la nivel cu corpul.



- 9** În partea inferioară a mânerului, scoateți capacul șurubului prin desprinderea acestuia cu ajutorul unei șurubelnițe cu cap plat.

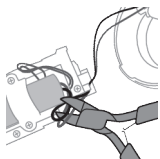


- 10** Îndepărtați șurubul cu ajutorul unei șurubelnițe cu cap Phillips.

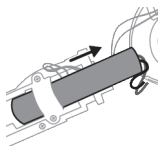


- 11** Apucați capacul inferior și trageți ansamblul intern din mâner.

- 12** Îndepărtați capacul inferior de ansamblu.



- 13** Localizați și tăiați firele conectate direct la baterie.



- 14** Glisați bateria din suportul său

Atenție: Atenție la marginile ascuțite ale clemelor bateriei pentru a evita rănirea degetelor.

- 15** Acoperiți contactele bateriei cu bandă pentru a evita orice șocuri electrice de la energia reziduală a bateriei.

- 16** În acest moment bateria reîncărcabilă pot fi reciclată și restul aparatului poate fi debarasat în mod corespunzător.

Udhëzime për heqjen e baterisë për profesionistët - Sonicare Cordless Power Flosser Series

Bateria e rikarikueshme e integruar duhet të hiqet vetëm nga një profesionist i kualifikuar kur pajisja hidhet. Para se të hiqni baterinë, sigurohuni që ajo të jetë shkarkuar plotësisht.

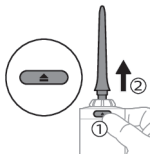
Merrni masat e nevojshme paraprake kur përdorni veglat për të hapur pajisjen dhe kur hidhni baterinë e rikarikueshme. Sigurohuni të mbronni sytë, duart, gishtat dhe sipërfaqen mbi të cilën punoni.

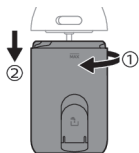
Kur administroni bateritë sigurohuni që duart tuaja, produkti dhe bateritë të jenë të thata.

Për të shmangur ndonjë qark të shkurtër të baterive pas heqjes, mos i lini kontaktet e baterive të takojnë me sende metalike (p.sh. monedha, karfica, unaza). Mos i mbështillni bateritë me fletë alumini. Mbrojuani kontaktet me ngjitëse ose vendosini bateritë në një qese plastike përpara se t'i hidhni.

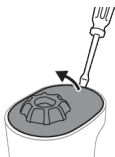
Për të hequr baterinë e rikarikueshme, ju nevojiten një palë prerëse telash/gërshërë, një kaçavidë me kokë të sheshtë (standarde) dhe Philips.

- 1 Për të shkarkuar baterinë e rikarikueshme nga çdo ngarkesë, hiqni kabllon e rikarimit nga pjesa e pasme e pajisjes "Cordless Power Flosser", ndizni pajisjen dhe lëreni të funksionojë derisa të ndalet. Përsëriteni këtë hap derisa pajisja të mos ndizet më.
- 2 Hiqni dhe hidhni grykëzën. Për të hequr grykëzën, shtypni butonin e lëshimit të grykëzës dhe tërhiqeni grykëzën nga doreza.

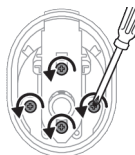




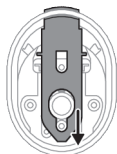
3 Shkëputni rezervuarin nga doreza.



4 Mbajeni pjesën e sipërme të dorezës me një dorë dhe hiqni kapakun e sipërm duke e shkëputur me një kaçavidë me kokë të sheshtë.



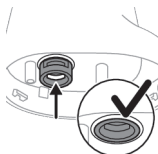
5 Gjeni dhe hiqni të 4 vidat nën kapakun e sipërm me një kaçavidë Philips.



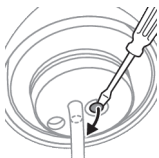
6 Hiqni çelësin rrëshqitës të butonit të lëshimit të grykëzës.



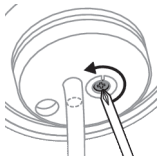
7 Hiqni krahët e kyçjes.



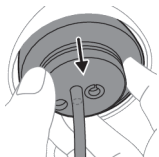
8 Shtyjeni unazën e mbajtjes së grykëzës në pajisje. Unaza e mbajtjes së grykëzës duhet të jetë plotësisht e rrafshët me trupin.



- 9** Në pjesën e poshtme të dorezës, hiqni kapakun e vidës duke e shkëputur me një kaçavidë me kokë të sheshtë.

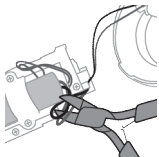


- 10** Hiqni vidën me një kaçavidë Philips.

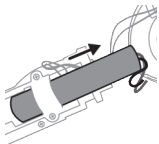


- 11** Kapni kapakun e poshtëm dhe tërhiqni montimin e brendshëm nga doreza.

- 12** Tërhiqeni kapakun e poshtëm nga montimi.



- 13** Gjeni dhe pritni telat e lidhur drejtpërdrejt me baterinë.



- 14** Rrëshqisni baterinë nga foleja e baterisë

Kujdes: Ruhuni nga skajet e mprehta të gjuhëzave të baterisë për të mos lënduar gishtat.

- 15** Mbuloni me shirit ngjitës kontaktet e baterisë për të shmangur qarqet e shkurtra elektrike nga ngarkesa e mbetur e baterisë.

- 16** Tani bateria e karikueshme mund të riciklohet dhe pjesa e mbetur e produktit mund të asgjësohet në mënyrën e duhur.

Navodila za odstranjevanje baterije za strokovnjake – Sonicare Cordless Power Flosser Series

Vgrajeno akumulatorsko baterijo lahko odstrani samo usposobljeni strokovnjak, ko aparat zavržete. Pred odstranjevanjem baterije se prepričajte, da je popolnoma prazna.

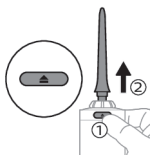
Pri ravnanju z orodjem ob odpiranju aparata in odlaganju akumulatorske baterije upoštevajte vse potrebne varnostne ukrepe. Zaščitite si oči, roke, prste in delovno površino.

Ko ravirate z baterijami, pazite, da bodo vaše roke, izdelek in baterije suhi.

Pazite, da priključne sponke baterij ne pridejo v stik s kovinskimi predmeti (npr. kovanci, sponkami za lase, prstani), da ne pride do nenamerne kratkega stika. Baterij ne ovijajte v aluminijasto folijo. Preden baterijo zavržete, zlepite njene kontakte ali jo dajte v plastično vrečko.

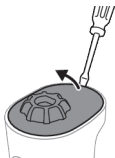
Za odstranitev akumulatorske baterije boste potrebovali kleščice za žico/škarje, ploščati izvijač (standardni) in križni izvijač.

- 1 Če želite akumulatorsko baterijo popolnoma izprazniti, izključite napajalni kabel s hrbtne strani brezžične prhe Cordless Power Flosser, jo vklopite in pustite delovati, dokler se ne ustavi. Ta korak ponavljajte tako dolgo, da aparata ne boste več mogli vklopiti.
- 2 Nastavek odstranite in zavržite. Če želite nastavek odstraniti, pritisnite gumb za sprostitev nastavka in nastavek povlecite z ročaja.

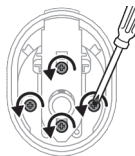




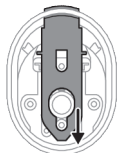
3 Zbiralnik snemite z ročaja.



4 Primite zgornji del ročaja z eno roko in zgornji pokrov odstranite tako, da ga privzdignete s ploščatim izvijačem.



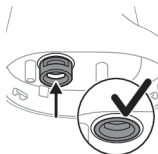
5 Poiščite in s križnim izvijačem odvijte vse 4 vijake pod zgornjim pokrovom.



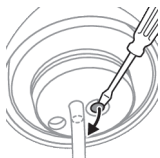
6 Odstranite drsnik gumba za sprostitve nastavka.



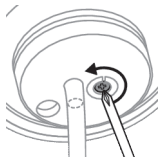
7 Odstranite roke zaklepa.



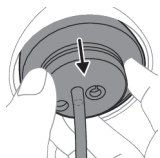
8 Potisnite obroč za zadrževanje nastavka v aparat. Obroč za zadrževanje nastavka se mora v celoti poravnati z ohišjem.



- 9** Na dnu ročaja odstranite pokrov vijaka tako, da ga privzdignete s ploščatim izvijačem.

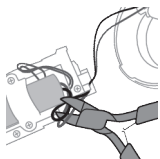


- 10** Vijak odvijte s križnim izvijačem.

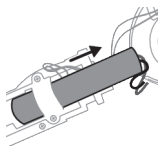


- 11** Spodnji pokrov primite in povlecite notranji sklop z ročaja.

- 12** Spodnji pokrov povlecite stran od sklopa.



- 13** Poiščite in prerežite žice, ki so neposredno priključene na baterijo.



- 14** Baterijo potisnite iz predela za baterijo

Opozorilo: Pazite, da si z ostrimi robovi jezičkov baterije ne poškodujete prstov.

- 15** Stike baterije prekrijte z lepilnim trakom, da preprečite kratek stik zaradi preostale napetosti v bateriji.

- 16** Akumulatorsko baterijo lahko zdaj reciklirate, preostale dele izdelka pa ustrezno zavržete.

Pokyny na demontáž batérie pre profesionálov – Sonicare Cordless Power Flosser Series

Zabudovanú nabíjateľnú batériu môže pri likvidácii zariadenia demontovať len odborne spôsobilý technik. Pred vybratím batérie sa uistite, že batéria je úplne vybitá.

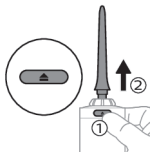
Pri otváraaní zariadenia a likvidácii nabíjateľnej batérie sa riadte príslušnými bezpečnostnými opatreniami. Chráňte si oči, ruky, prsty a aj povrch, na ktorom úkon vykonávate.

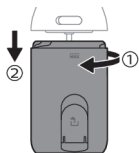
Pri manipulácii s batériami sa uistite, že vaše ruky, výrobok a batérie sú suché.

Zabráňte kontaktu koncoviek batérií s kovovými predmetmi (napríklad mincami, sponami, prsteňmi), aby ste predišli náhodnému skratovaniu batérií po ich vybratí. Batérie nebalte do hliníkovej fólie. Pred likvidáciou póly batérií prelepte páskou alebo batérie umiestnite do plastového vrečka.

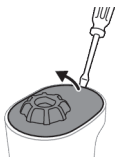
Na vybratie nabíjateľnej batérie treba mať štikacie kliešte resp. nožnice na strihanie drôtu, plochý (štandardný) a krížový skrutkovač.

- 1 Ak chcete vybiť nabíjateľnú batériu bez ohľadu na stav nabitia, odpojte zo zadnej strany zariadenia Cordless Power Flosser nabíjací kábel, zariadenie zapnite a nechajte ho zapnuté, kým sa nezastaví. Tento krok opakujte, až kým sa zariadenie nebude dať vôbec zapnúť.
- 2 Vyberte a zlikvidujte trysku. Ak chcete trysku vybrať, stlačte tlačidlo na uvoľnenie trysky a trysku vyťahnite z rukoväti.

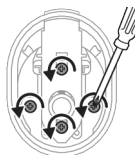




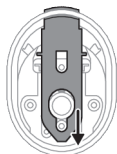
3 Odpojte od rukoväti nádržku.



4 Jednou rukou pridržiňte hornú časť rukoväti, uvoľnite horný kryt pomocou plochého skrutkovača a odstráňte ho.



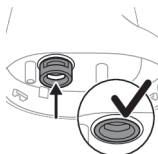
5 Nájdite všetky 4 skrutky pod horným krytom a vyskrutkujte ich krížovým skrutkovačom.



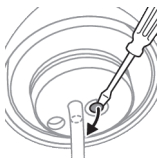
6 Vyberte posuvné tlačidlo na uvoľnenie trysky.



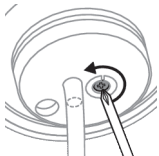
7 Vyberte zaistovacie ramená.



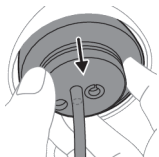
8 Zatlačte pridržný krúžok trysky do zariadenia. Pridržný krúžok trysky treba úplne zarovnať s telesom zariadenia.



- 9** V spodnej časti rukoväti uvoľnite kryt skrutky plochým skrutkovačom.

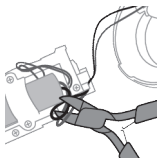


- 10** Križovým skrutkovačom odstráňte skrutku.

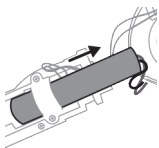


- 11** Uchopte spodný kryt a vytiahnite vnútornú časť zariadenia z rukoväti.

- 12** Vytiahnite spodný kryt zo zostavy.



- 13** Vyhľadajte a prerežte vodiče pripojené k batérii.



- 14** Vysuňte batériu z držiaka

Výstraha: Dajte si pozor na ostré hrany pripojení batérie, aby nedošlo k poraneniu prstov.

- 15** Kontakty batérie zalepte páskou, aby ste zabránili elektrickému skratu z možného zvyškového nabitia batérie.

- 16** Nabíjateľnú batériu môžete teraz recyklovať a zvyšok výroby náležite zlikvidovať.

Uputstva za vađenje baterije za profesionalce – Sonicare Cordless Power Flosser Series

Ugrađenu punjivu bateriju sme da izvadi isključivo kvalifikovano stručno lice prilikom odbacivanja aparata u otpad. Obavezno potpuno ispraznite bateriju pre vađenja.

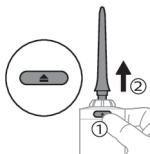
Preduzmite sve neophodne bezbednosne mere predostrožnosti kada rukujete alatkama za otvaranje aparata i kada bacate punjivu bateriju. Obavezno zaštitite oči, ruke, prste i površinu na kojoj radite.

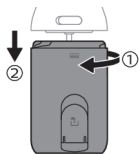
Kada rukujete baterijama pazite da su i vaše ruke, proizvod i baterije suvi.

Da ne bi došlo do slučajnog kratkog spoja na baterijama nakon uklanjanja, nemojte da dozvolite da spojevi na baterijama dođu u kontakt sa metalnim predmetima (npr. novčićima, šnalama, prstenjem). Nemojte uvijati baterije u aluminijumsku foliju. Zalepite traku preko spojeva na baterijama ili stavite baterije u plastičnu kesu pre nego što ih odbacite.

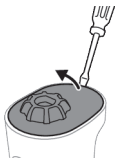
Da biste izvadili punjivu bateriju, potrebne su vam sečice za žicu / makaze, kao i ravni (standardni) i krstasti odvijač.

- 1 Da biste potpuno ispraznili punjivu bateriju, iskopčajte kabl za punjenje sa zadnjeg dela aparata Cordless Power Flosser, uključite aparat i pustite ga da radi dok ne stane. Ponavljajte ovaj korak dok više ne budete mogli da uključite aparat.
- 2 Skinite mlaznicu i bacite je. Da biste uklonili mlaznicu, pritisnite dugme za otpuštanje mlaznice i izvucite je iz drške.

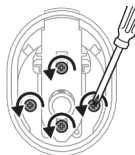




3 Odvojite rezervoar od drške.



4 Držite vrh drške jednom rukom i skinite gornji poklopac tako što ćete ga olabaviti ravnim odvijačem.



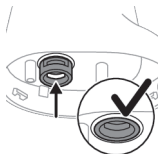
5 Pronadite i skinite sva 4 zavrtnja ispod gornjeg poklopca pomoću krstastog odvijača.



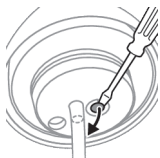
6 Uklonite klizno dugme za otpuštanje mlaznice.



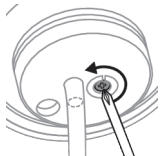
7 Skinite krake za fiksiranje.



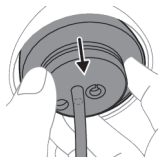
8 Gurnite prsten za zadržavanje mlaznice u aparat. Prsten za zadržavanje mlaznice treba u potpunosti da bude u ravni sa osnovom.



- 9** Skinite poklopac zavrtnja sa osnove drške tako što ćete ga olabaviti ravnim šrafciigerom.

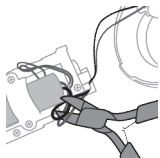


- 10** Izvadite zavrtnanj pomoću krstastog odvijača.

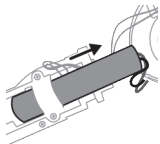


- 11** Uхватite donji poklopac i izvucite unutrašnji sklop iz drške.

- 12** Povucite donji poklopac od sklopa.



- 13** Pronađite i isecite žice koje su direktno povezane sa baterijom.



- 14** Izvucite bateriju iz držača.

Oprez: Pazite na oštre ivice jezičaka baterije da ne biste povredili prste.

- 15** Kontakte na bateriji zaštitite trakom kako preostali napon baterije ne bi prouzrokovao kratak spoj.

- 16** Punjivu bateriju sada je moguće reciklirati, a ostatak proizvoda odložiti na odgovarajući način.

Akun poisto-ohjeet ammattilaisille – Sonicare Cordless Power Flosser Series

Valtuutetun ammattilaisen on poistettava sisäinen ladattava akku, kun laite heitetään pois. Varmista ennen akun poistamista, että akku on täysin tyhjä.

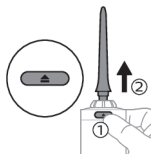
Huolehdi tarvittavista turvatoimista, kun käsittelet laitteen avaamiseen tarvittavia työkaluja ja hävität akun. Suojaa silmäsi, kätesi, sormesi ja työskentelyalusta.

Kun käsittelet paristoja tai akkuja, varmista, että kätesi, tuote ja paristot tai akut ovat kuivat.

Jotta paristoissa tai akuissa ei niiden poistamisen jälkeen pääse vahingossa syntymään oikosulkuja, älä anna pariston tai akun liittimien koskettaa metalliesineitä (esim. kolikoita, hiussolkia tai sormuksia). Älä kääri paristoja tai akkuja alumiinifolioon. Teippaa pariston tai akun liittimet tai laita paristot tai akut muovipussiin ennen niiden hävittämistä.

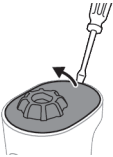
Tarvitset akun poistamiseen pihdit/sakset, tasakantaisen (normaalin) ruuvimeisselin ja ristipääruuvimeisselin.

- 1 Pura akun varaus irrottamalla latauskaapeli Cordless Power Flosser -laitteen takaosasta, käynnistämällä laite ja antamalla sen käydä, kunnes se pysähtyy. Toista tätä vaihetta, kunnes laite ei enää käynnisty.
- 2 Irrota ja hävitä suutin. Voit irrottaa suuttimen painamalla suuttimen vapautuspainiketta ja vetämällä suuttimen rungosta.





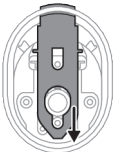
3 Irrota säiliö rungosta.



4 Pitele rungon yläosaa yhdellä kädellä ja irrota yläkansi vääntämällä sitä tasapäisellä ruuvimeisselillä.



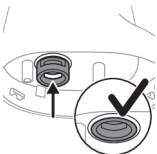
5 Etsi kaikki neljä ruuvia yläkannen alta ja irrota ne ristipääruuvimeisselillä.



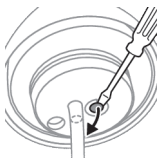
6 Irrota suuttimen vapautuspainikkeen liikusäädin.



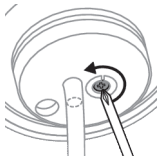
7 Irrota lukitusvarret.



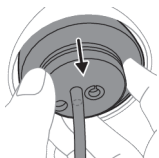
8 Paina suuttimen kiinnitysrenkas laitteeseen. Suuttimen kiinnitysrenkaan pitäisi olla kokonaan rungon tasossa.



- 9** Irrota rungon pohjassa oleva ruuvinkansi vääntämällä sitä tasapäisellä ruuvimeisselillä.

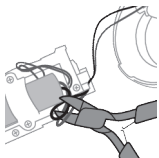


- 10** Irrota ruuvi ristipääruuvimeisselillä.

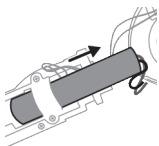


- 11** Tartu alakanteen ja vedä sisäinen kokoonpano irti rungosta.

- 12** Vedä alakansi irti kokoonpanosta.



- 13** Etsi suoraan akkuun kytketyt johdot ja katkaise ne.



- 14** Liu'uta akku pois akkulokerosta.

Vaara: Varo akun kielekkeiden teräviä reunoja, jotta et vahingoita sormiasi.

- 15** Peitä akun koskettimet teipillä, ettei akun jäännösvaraus aiheuta oikosulkuja.

- 16** Ladattava akku on nyt valmis kierrätettäväksi. Laitteen muut osat voidaan hävittää asianmukaisesti.

Instruktioner för borttagning av batterier för yrkesverksamma – Sonicare Cordless Power Flosser Series

Det inbyggda, laddningsbara batteriet får bara tas bort av en kvalificerad fackman när apparaten kasseras. Kontrollera att batteriet är helt slut innan du tar bort det.

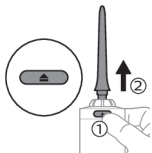
Vidta nödvändiga säkerhetsåtgärder när du använder verktyg för att öppna apparaten och när du kasserar det laddningsbara batteriet. Se till att skydda ögon, händer, fingrar och det underlag du arbetar på.

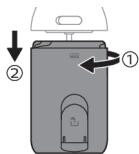
Se till att händerna, produkten och batterier är torra när du hanterar batterierna.

Låt inte batteriernas poler komma i kontakt med metallföremål (t.ex. mynt, hårspännen eller ringar) efter borttagning för att förhindra kortslutning. Linda inte in batterier i aluminiumfolie. Tejpa batteripolerna eller lägg batterierna i en plastpåse innan du kasserar dem.

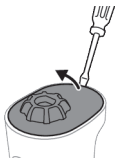
För att ta bort det uppladdningsbara batteriet behöver du ett par trådavbitare/saxar, en platt skruvmejsel och stjärnskruvmejsel.

- 1 För att tömma det uppladdningsbara batteriet på all laddning som helst kopplar du ur laddningskabeln från baksidan av Cordless Power Flosser, sätter på enheten och låter den gå tills den slutar. Upprepa detta steg tills du inte längre kan slå på enheten.
- 2 Ta bort och kasta munstycket. Ta bort munstycket genom att trycka på munstyckets frigöringsknapp och därefter dra loss det från handtaget.

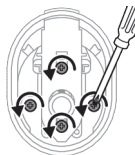




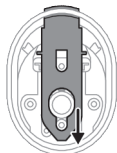
3 Ta bort behållaren från handtaget.



4 Håll i toppen av handtaget med ena handen och ta bort det övre locket genom att bända loss det med en skruvmejsel.



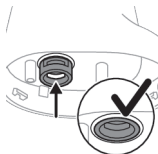
5 Leta reda på och ta bort alla fyra skruvarna under det övre locket med en stjärnskruvmejsel.



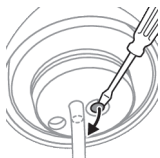
6 Ta bort reglaget för munstyckets frigöringsknapp.



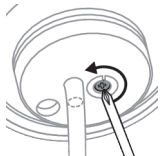
7 Ta bort låsarmarna.



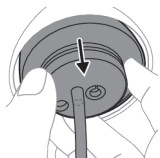
8 Skjut in munstyckshållaren i enheten. Munstyckshållarringen ska vara helt i plan med kroppen.



- 9** Ta bort skruvskyddet längst ner på handtaget genom att bända loss det med en platt skruvmejsel.

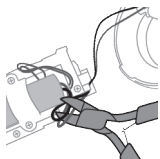


- 10** Ta bort skruven med en stjärnskruvmejsel.

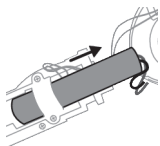


- 11** Ta tag i bottenkåpan och dra den inre enheten bort från handtaget.

- 12** Dra bort bottenlocket från enheten.



- 13** Leta upp och klipp av ledningarna som är direkt anslutna till batteriet.



- 14** Skjut ut batteriet från batterihållaren

Varning! Var uppmärksam på batteriflikarnas vassa kanter för att undvika att dina fingrar skadas.

- 15** Täck över batteriets kontakter med tejp för att förhindra att en kortslutning kan uppstå om det finns energi kvar i batteriet.

- 16** Det laddningsbara batteriet kan nu återvinnas, och resten av produkten kan kasseras på lämpligt sätt.

Profesyoneller için pillerin çıkarılması ile ilgili talimatlar - Sonicare Cordless Power Flosser Series

Cihaz atıldığında, dahili şarj edilebilir pilin yalnızca bir uzman tarafından çıkarılması gerekir. Pili çıkarmadan önce pilin tamamen boş olduğundan emin olun.

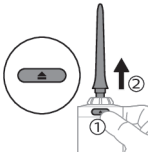
Cihazı açmak için araçlar kullanırken ve şarj edilebilir pili çöpe atarken tüm gerekli güvenlik önlemlerini alın. Gözlerinizi, ellerinizi, parmaklarınızı ve üzerinde çalıştığınız yüzeyi mutlaka koruyun.

Pillere dokunurken ellerinizin, ürünün ve pillerin kuru olmasına dikkat edin.

Çıkarıldıktan sonra pillerin kazara kısa devre yapmasını önlemek için pil üzerindeki terminallerin metal nesnelere (bozuk para, toka, yüzük vb.) temas etmemesine çok dikkat edin. Pilleri alüminyum folyoya sarmayın. Atmadan önce pil terminallerini bantla kapatın veya pilleri bir plastik torbaya koyun.

Şarj edilebilir pili çıkarmak için bir tel kesici veya makas, düz uçlu (standart) tornavida ve Philips (yıldız başlı) tornavida gerekir.

- 1 Şarj edilebilir pildeki tüm şarjı bitirmek için Cordless Power Flosser'ın arkasındaki şarj kablosunu çıkardıktan sonra cihazı durana kadar çalıştırın. Cihaz artık açılmaz hale gelene kadar bu işlemi tekrarlayın.
- 2 Başlığı çıkarıp atın. Başlığı çıkarmak için başlık çıkarma düğmesine basın ve başlığı saptan çıkarın.

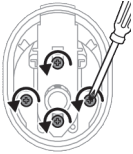




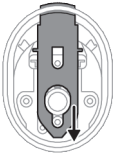
3 Hazneyi saptan çıkarın.



4 Sapın üst kısmını tek elle tutun, üst kapağı çıkarmak için düz uçlu tornavidayla kaldırın.



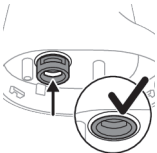
5 Üst kapağın altındaki 4 vidanın hepsini bulup yıldız başlıklı tornavidayla sökün.



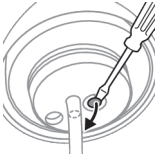
6 Başlık açma sürgü düğmesini çıkarın.



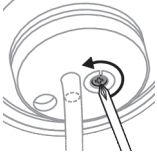
7 Kilit kollarını çıkarın.



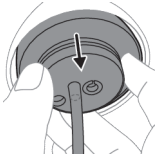
8 Başlık tutma halkasını cihaza itirin. Başlık tutma halkasının gövdeye tamamen oturması gerekir.



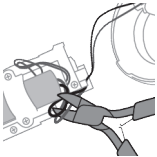
- 9** Sapın alt kısmında vida kapağını yıldız başlıklı tornavidayla kaldırarak çıkarın.



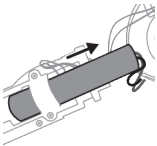
- 10** Vidayı yıldız başlıklı tornavidayla çıkarın.



- 11** Alt kapağı tutup iç düzeneği saptan çekin.
12 Alt kapağı düzenekten çekin.



- 13** Pile doğrudan bağlı kabloları bulup kesin.



- 14** Pil yuvasındaki pili kaydırın

Dikkat: Parmaklarınıza zarar vermemek için pil tırnaklarının sivri uçlarına dikkat edin.

- 15** Kalan pil şarjından oluşabilecek elektrik kısa devrelerini önlemek için pil bağlantılarını bantla kaplayın.
16 Şarj edilebilir pil geri dönüştürülebilir; ürünün geri kalan parçaları da uygun bir şekilde atılmalıdır.

Professionalar üçin batareýa aýyrmak görkezmeleri - Sonicare Cordless Power Flosser Series

Önüm zibile zyňlanynda önümiň içine ornaşdyrylan zarýad berip bolýan batareýi diňe ýörite hünärli ussa aýyrmaly. Batareýany aýyrmazdan öň, onuň doly çökendigini anyklaň.

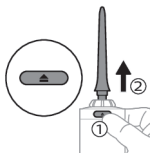
Enjamy açmak üçin guralary ulananyňyzda we zarýad beriň bolýan batareýleri zibile zyňanyňyzda ähli zerur howpsuzlyk çärelerini ýerine ýetiriň. Hökman gözleriňizi, elleriňizi, barmaklaryňyzy we üstünde işleýän ýeriňizi goraň.

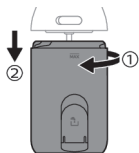
Batareýleri elläniňizde elleriňiziň, önümiň we batareýleriň gurudygyna göz ýetiriň.

Batareýler aýrylanyndan soň olarda tötänleýin gysga utgaşmanyň emele gelmeginiň önüni almak üçin batareýiň klemmalarynyň metal närselere (mysal üçin, teňneler, saç tokalary, ýüzükler) galtaşmagyna ýol bermäň. Batareýleriň daşyna alýumin folga oramaň. Batareýleri zibile zyňmazdan ozal olaryň klemmalaryna ýelmeşýän plýonka ýelmäň ýa-da batareýleri plastik haltajyga salyň.

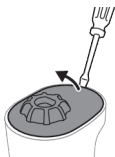
Zarýad berilýän batareýany aýyrmak üçin, size sim gyrkýjy/gaýçy, ýasy golowkaly (standart) we Phillips towlaýjysy gerek.

- 1 Batareýanyň islendik zarýadyny boşatmak üçin, Cordless Power Flosser-iň arka tarapyndan zarýad beriş kabelini sogrup, enjamy işlediň we ony özi durýança işledip saklaň. Şu ädimi enjamy işledip bolmajak derejä ýetýänçäňiz gaýtalaň.
- 2 Nasadkany aýryp zyňyň. Nasadkany aýyrmak üçin, nasadkany goýberiş düwmesini basyp, nasadkany tutawaçdan çekiň.

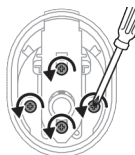




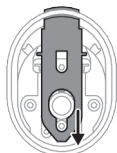
3 Gaby tutawaçdan aýryň.



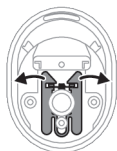
4 Tutawajyň ýokarky bölegini bir elde saklaň we ýokarky örtügi ýasy golowkaly towlaýjy bilen galdyryp aýryň.



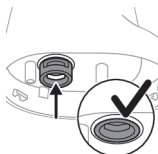
5 Ýokarky örtügiň aşagyndaky 4 sany wintiň ählisini tapyp, Philips towlaýjysy bilen aýryň.



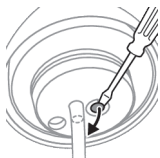
6 Nasadkany goýberiş düwmesiniň slaýderini aýryň.



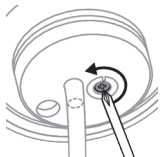
7 Gulp gollaryny aýryň.



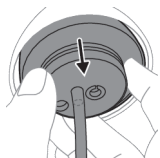
8 Nasadkany saklaýan halkany enjamyň içine itekläň. Nasadkany saklaýan halka korpus bilen doly gyra deň durmalydyr.



- 9 Tutawajyň aşagyndaky wint örtüginini ýasy golowkaly towlaýjy bilen galdyryp aýryň.

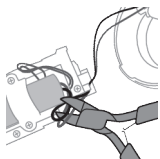


- 10 Winti Philips towlaýjysy bilen aýryň.

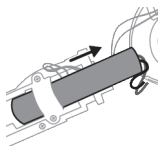


- 11 Aşaky örtügi tutuň we içerki detal bloguny tutawaçdan çekip çykaryň.

- 12 Aşaky örtügi detal blogundan çekip çykaryň.



- 13 Batareýa gönümel birigýän simleri tapyp kesişdiriň.



- 14 Batareýany öýjügindeň süýşürüp çykaryň

Seresap boluň: Barmaklaryňyza şikes ýetmez ýaly, batareýa berkidijileriniň ýiti gyalaryndan häzir boluň.

- 15 Batareýada galan zarýad bilen gysga utgaşma bolmaz ýaly, batareýanyň kontaktlaryny lenta bilen ýapyň.

- 16 Zarýad berilýän batareýa indi utilizasiýa berilmäge, önümiň galan bölekleri bolsa, talabalaýyk zyňlymaklyga taýýardy.

Οδηγίες αφαίρεσης μπαταρίας για επαγγελματίες - Sonicare Cordless Power Flosser Series

Η ενσωματωμένη επαναφορτιζόμενη μπαταρία πρέπει να αφαιρείται μόνο από ειδικευμένο επαγγελματία όταν απορρίπτεται η συσκευή. Πριν αφαιρέσετε την μπαταρία, βεβαιωθείτε ότι η μπαταρία είναι εντελώς άδεια.

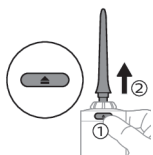
Όταν χρησιμοποιείτε εργαλεία για να ανοίξετε τη συσκευή και όταν απορρίπτετε την επαναφορτιζόμενη μπαταρία, να λαμβάνετε τις απαραίτητες προφυλάξεις ασφαλείας. Βεβαιωθείτε ότι προστατεύετε τα μάτια, τα χέρια, τα δάχτυλα σας και την επιφάνεια πάνω στην οποία εργάζεστε.

Κατά το χειρισμό μπαταριών, βεβαιωθείτε ότι τα χέρια σας, το προϊόν και οι μπαταρίες είναι στεγνά.

Για να αποφύγετε το τυχαίο βραχυκύκλωμα των μπαταριών μετά την αφαίρεση, μην αφήνετε τους ακροδέκτες της μπαταρίας να έρχονται σε επαφή με μεταλλικά αντικείμενα (π.χ. κέρματα, τσιμπιδάκια, δακτυλίδια). Μην τυλίγετε τις μπαταρίες σε αλουμινόχαρτο. Τυλίξτε τους ακροδέκτες των μπαταριών με ταινία ή τοποθετήστε τις μπαταρίες σε πλαστική σακούλα πριν τις απορρίψετε.

Για να αφαιρέσετε την επαναφορτιζόμενη μπαταρία, χρειάζεστε ένα ζευγάρι κόφτες/ψαλίδια καλωδίων, μια επίπεδη κεφαλή (στάνταρ) και ένα κατσαβίδι Philips.

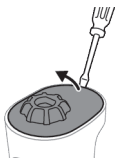
- 1 Για να αποφορτίσετε την επαναφορτιζόμενη μπαταρία, αποσυνδέστε το καλώδιο φόρτισης από το πίσω μέρος του Cordless Power Flosser, ενεργοποιήστε τη συσκευή και αφήστε την να λειτουργήσει έως ότου σταματήσει. Επαναλάβετε αυτό το βήμα μέχρι να μην μπορείτε πλέον να ενεργοποιήσετε τη συσκευή.



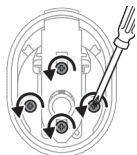
- 2** Αφαιρέστε και απορρίψτε το στόμιο. Για να αφαιρέσετε το στόμιο, πατήστε το κουμπί απασφάλισης στομίου και τραβήξτε το στόμιο από τη λαβή.



- 3** Αποσυνδέστε το δοχείο από τη λαβή.



- 4** Κρατήστε το πάνω μέρος της λαβής με το ένα χέρι και αφαιρέστε το πάνω κάλυμμα αποσπώντας το με ένα κατσαβίδι επίπεδης κεφαλής.



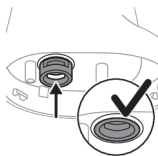
- 5** Εντοπίστε και αφαιρέστε και τις 4 βίδες κάτω από το επάνω κάλυμμα με ένα κατσαβίδι Philips.



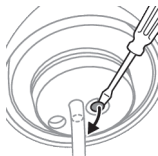
- 6** Αφαιρέστε το διακόπτη του κουμπιού απασφάλισης στομίου.



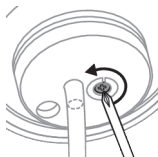
- 7** Αφαιρέστε τους βραχίονες ασφάλισης.



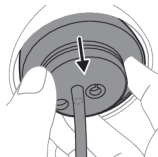
- 8** Σπρώξτε το δακτύλιο συγκράτησης στομίου στη συσκευή. Ο δακτύλιος συγκράτησης στομίου πρέπει να ξεπλένεται πλήρως με το σώμα.



- 9** Στο κάτω μέρος της λαβής, αφαιρέστε το κάλυμμα της βίδας αποσπώντας το με ένα κατσαβίδι επίπεδης κεφαλής.

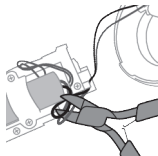


- 10** Αφαιρέστε τη βίδα με ένα κατσαβίδι Philips.

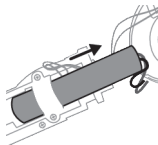


- 11** Πιάστε το κάτω κάλυμμα και τραβήξτε το εσωτερικό τμήμα από τη λαβή.

- 12** Τραβήξτε το κάτω κάλυμμα μακριά από το τμήμα.



- 13** Εντοπίστε και κόψτε τα καλώδια που είναι απευθείας συνδεδεμένα με την μπαταρία.



- 14** Σύρετε την μπαταρία από τη μονάδα της μπαταρίας

Προσοχή: Προσέχετε τις αιχμηρές άκρες των γλωττίδων μπαταρίας, για να αποφύγετε τυχόν τραυματισμό στα δάκτυλά σας.

- 15** Καλύψτε τις επαφές της μπαταρίας με ταινία για να αποφύγετε την περίπτωση βραχυκυκλώματος από τυχόν απομένον φορτίο στην μπαταρία.

- 16** Μπορείτε πλέον να ανακυκλώσετε την επαναφορτιζόμενη μπαταρία και να απορρίψετε κατάλληλα το υπόλοιπο προϊόν.

Инструкции за премахване на батерията за професионалисти – Sonicare Cordless Power Flosser Series

Вградената акумулаторна батерия трябва да бъде извадена само от квалифициран специалист, когато уредът се изхвърля. Преди да извадите батерията, се уверете, че батерията е изтощена напълно.

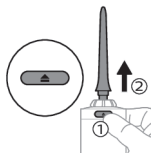
Вземете всички необходими мерки за безопасност, когато боравите с инструменти за отваряне на уреда и когато изхвърляте акумулаторната батерия. Задължително пазете очите, ръцете и пръстите си, както и повърхността, върху която работите.

Когато боравите с батериите, се погрижете ръцете ви, продукта и батериите да бъдат сухи.

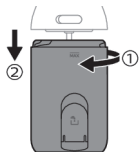
За да избегнете инцидентно късо съединение на батериите след изваждане, не допускайте клемите на батериите да влязат в контакт с метални предмети (като например монети, фиби, пръстени). Не увивайте батериите в алуминиево фолио. Залепете клемите на батериите или поставете батериите в найлонова торбичка, преди да ги изхвърлите.

За да извадите акумулаторната батерия, имате нужда от клещи за рязане на тел/ножици, плоска (стандартна) отвертка и отвертка на Philips.

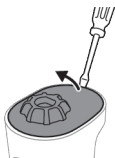
- 1** За да бъде изтощена акумулаторната батерия от какъвто и да е заряд, извадете кабела за зареждане от задната страна на Cordless Power Flosser, включете устройството и го оставете да работи, докато спре. Повтаряйте тази стъпка, докато устройството вече не може да се включи.



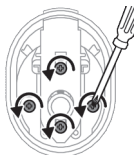
- 2** Извадете и изхвърлете накрайника. За да извадите накрайника, натиснете бутона за освобождаване на накрайника и издърпайте накрайника от дръжката.



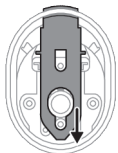
- 3** Отделете резервоара от дръжката.



- 4** Задръжте горната част на дръжката с една ръка и отстранете горния капак, като я освободите с плоска отвертка.



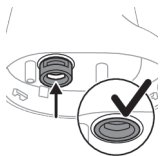
- 5** Намерете и премахнете всички 4 винта под горния капак с отвертка на Philips.



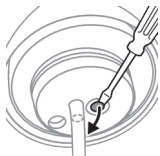
- 6** Отстранете плъзгача на бутона за освобождаване на накрайника.



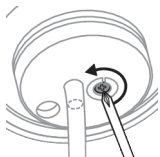
- 7** Отстранете заключващите пластини.



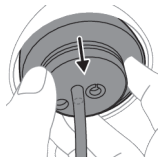
- 8** Натиснете задържащия пръстен на крайника в устройството. Задържащият пръстен на крайника трябва да бъде подравнен напълно с корпуса.



- 9** Свалете капака на винта в долната част на дръжката, като го освободите с плоска отвертка.

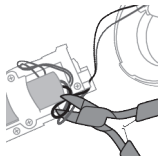


- 10** Отстранете винта с отвертка на Philips.

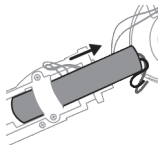


- 11** Хванете долния капак и издърпайте вътрешния възел от дръжката.

- 12** Издърпайте долния капак от сглобката.



- 13** Намерете и отрежете проводниците, свързани директно към батерията.



- 14** Плъзнете батерията от гнездото на батерията

Внимание: Пазете се от остри краища на клемите на батерията, за да избегнете нараняване на пръстите.

- 15** Покрийте контактите на батерията с тиксо, за да предотвратите късо съединение от остатъчен заряд на батерията.

- 16** Аккумуляторната батерия вече може да се рециклира и останалата част от продукта да се изхвърли по подходящ начин.

Адистер үчүн батареяны алып чыгаруу боюнча нускама - Sonicare Cordless Power Flosser Series

Шайманды утилизациялоодо ага алдын ала орнотулган кайра кубатталуучу батареяны квалификациясы бар адис гана чыгарышы керек. Батареяны чыгаруудан мурун батареянын кубаты толугу менен түгөнгөнүн текшерипиз.

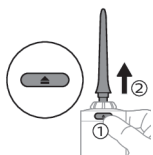
Шайманды ачаарында куралдарды колго алганыңызда жана кайра заряддалуучу батарейканы жок кылганыңызда этият болуңуз. Көз, кол, манжаларыңызды жана сиз иштеп жаткан бетти коргоңуз.

Батарейкаларды колго алганыңызда, колуңуз, өнүм жана батарейкалар кургак болушуна ынаныңыз.

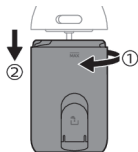
Батарейкалардын ачып салынгандан кийини кокустан кыска туташуусунан этият болууга, батарейка терминалдары метал нерселерге (мисалы, тыйын, шпилька, шакектер) тийгизбөөгө аракет кылыңыз. Батарейкаларды алюминий фольгасына оробоңуз. Батарейка терминалдарын жабышкаак тасмага ороп же батарейкаларды ыргытуу алдында пластикалык мүшөккө салыңыз.

Кайра кубатталуучу батареяны чыгаруу үчүн зым кескич/кайчы, учу жалпак (стандарттуу) жана Philips бурагычы керек.

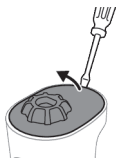
- 1** Кайра кубатталуучу батареянын кубатын толугу менен түгөтүү үчүн, заряддоочу кабелин Cordless Power Flosser'дин артынан сууруп, түзмөктү күйгүзүп, ал токтогонго чейин иштете бериңиз. Түзмөк күйбөй калганга чейин ушул кадамды кайталаңыз.



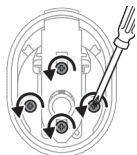
- 2 Соргучту чыгарып, утилизациялаңыз. Соргучту алып салуу үчүн, соргучту чыгаруу баскычын басып, аны кармагычтан тартып чыгарыңыз.



- 3 Резервуарды кармагычтан чыгарыңыз.



- 4 Кармагычтын жогору жагын бир колуңуз менен кармап, ал эми үстүңкү каптамды жалпак баштуу бурагыч менен чыгарыңыз.



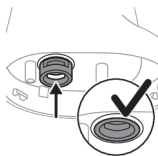
- 5 Үстүңкү каптамдын астындагы 4 буроону таап, аны Philips бурагычы менен алып чыгарыңыз.



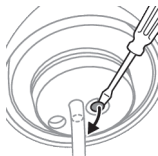
- 6 Соргучту чыгаруу баскычынын жылдыргычын коё бериңиз.



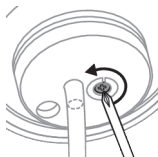
- 7 Кармоочу рычагдарды алып салыңыз.



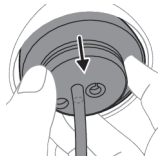
- 8** Соргучту кармоочу шакекчени түзмөккө түртүңүз. Соргучту кармоочу шакекче корпуска толугу менен кириши керек.



- 9** Кармагычтын алдыңкы жагынан буроонун каптамын жалпак баштуу бурагыч менен чыгарыңыз.

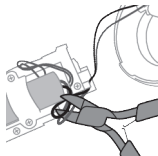


- 10** Буроону Philips бурагычы менен алып чыгарыңыз.

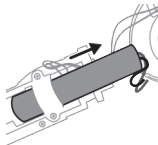


- 11** Алдыңкы каптамды тартып, кармагычтан ички блокту тартыңыз.

- 12** Алдыңкы каптамды блоктон тартып чыгарыңыз.



- 13** Батареяга түздөн-түз туташтырылган зымдарды таап, кесиңиз.



- 14** Батареяны, батарея салгычынан сүрүп чыгарыңыз

Көңүл буруңуз: Манжаларыңыз жаракат алып калбашы үчүн, батарея тилчелеринин учтуу кырларынан этият болуңуз.

- 15** Батареяда калып калган кубаттан келип чыгуучу электрдик туташуунун алдын алуу үчүн батареянын тиймектерин тасма менен каптаңыз.

- 16** Эми кайра кубатталуучу батареяны кайра иштетүүгө болот, ал эми өнүмдүн калган бөлүгүн тийиштүү түрдө утилизациялоо керек.

Инструкции за отстранување на батеријата за професионалци - Sonicare Cordless Power Flosser Series

Вградената батерија на полнење мора да се отстранува само од страна на квалификуван професионалец кога се фрла производот. Пред да ја отстраните батеријата, проверете дали батеријата е целосно испразнета.

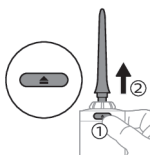
Преземете ги сите неопходни мерки на предпазливост кога ракувате со алати за отворање на уредот и кога ја фрлате батеријата на полнење. Заштитете си ги очите, рацете, прстите и површината на којашто работите.

Кога ракувате со батериите, осигурете се дека рацете, производот и батериите се суви.

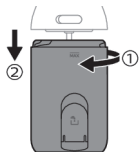
За да се избегне случаен краток спој на батериите по отстранувањето, не дозволувајте терминалите на батериите да дојдат во контакт со метални предмети (на пр., парички, шноли за коса, прстени). Немојте да ги виткате батериите во алуминиумска фолија. Залепете ги терминалите на батериите или ставете ги батериите во пластична кеса пред да ги фрлате.

За да ја отстраните батеријата што се полни, потребни ви се секачи за жица/ножици и рамен (стандарден) шрафцигер, како и шрафцигер Philips.

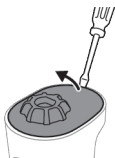
- 1 За да ја потрошите батеријата на полнење од кое било полнење, исклучете го кабелот за полнење од задната страна на Cordless Power Flosser, вклучете го уредот и оставете го да работи сè додека не застане. Повторувајте го овој чекор сè додека повеќе не можете да го вклучите уредот.



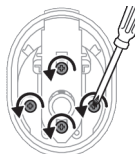
- 2 Извадете ја и фрлете ја млазницата. За да ја отстраните млазницата, притиснете го копчето за ослободување на млазницата и извлекете ја од рачката.



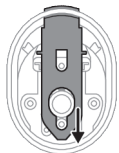
- 3 Откачете го резервоарот од рачката.



- 4 Држете го горниот дел од рачката со едната рака и извадете го горниот капак со негово откачување со рамен шрафцигер.



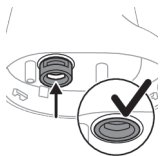
- 5 Лоцирајте ги и извадете ги сите 4 завртки под горниот капак со шрафцигер Philips.



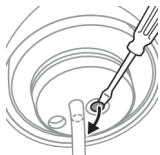
- 6 Отстранете го лизгачот на копчето за ослободување на млазницата.



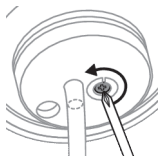
- 7 Отстранете ги краците за заклучување.



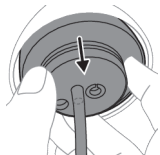
- 8 Притиснете го прстенот за задржување на млазницата во уредот. Прстенот за задржување на млазницата треба целосно да се измие со телото.



- 9 На дното на рачката, извадете го капакот на завртката со негово откачување со рамен шрафцигер.

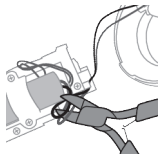


- 10 Извадете ја завртката со шрафцигер Philips.

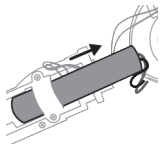


- 11 Фатете го долниот капак и повлечете го внатрешниот склоп од рачката.

- 12 Повлечете го долниот капак од склопот.



- 13 Пронајдете ги и исечете ги жиците директно поврзани со батеријата.



- 14 Лизнете ја батеријата од лежиштето на батеријата

Внимание: Внимавајте на острите рабови од плочките на батеријата за да не ги повредите прстите.

- 15 Покријте ги контактите на батеријата со лента за да се спречи електричен спој од преостанатото полнење на батеријата.

- 16** Батеријата на полнење сега може да се рециклира, а остатокот од производот може соодветно да се фрли.

Инструкции для специалистов по извлечению аккумулятора из Sonicare Cordless Power Flosser Series

При утилизации прибора встроенный аккумулятор должен быть извлечен только квалифицированным специалистом. Перед извлечением аккумулятора убедитесь, что аккумулятор полностью разряжен.

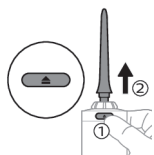
При открывании прибора с использованием инструментов и при утилизации аккумуляторной батареи соблюдайте необходимые правила техники безопасности. Обязательно защитите глаза, руки, пальцы и поверхность, на которой вы работаете.

При выполнении каких-либо действий с батареями, следите за тем, чтобы ваши руки, изделие и батареи были сухими.

Во избежание случайного короткого замыкания батарей после их извлечения, не допускайте контакта клемм батарей с металлическими предметами (например, с монетами, шпильками, кольцами). Запрещается заворачивать батареи в алюминиевую фольгу. Прежде чем утилизировать батареи, заклейте их клеммы клейкой лентой или поместите батареи в пластиковый пакет.

Чтобы извлечь аккумулятор, вам понадобятся кусачки или ножницы, отвертка с плоским шлицем (стандартная) и отвертка Philips.

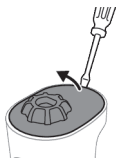
- 1 Чтобы разрядить аккумулятор любого уровня заряда, отсоедините зарядный кабель на задней стороне ирригатора Cordless Power Flosser, включите устройство и подождите, пока оно не прекратит работу. Повторяйте это действие, пока устройство не перестанет включаться.



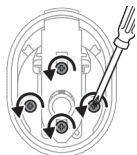
- 2** Снимите и выбросьте насадку. Чтобы снять насадку, нажмите кнопку снятия насадки и снимите насадку с рукоятки.



- 3** Отсоедините емкость от рукоятки.



- 4** Держите рукоятку за верхнюю часть одной рукой и снимите верхнюю крышку, приподняв ее отверткой с плоским шлицем.



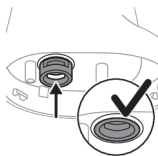
- 5** Найдите и открутите все 4 винта под верхней крышкой, используя отвертку Philips.



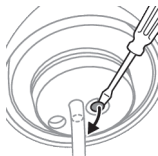
- 6** Снимите ползунок кнопки фиксации насадки.



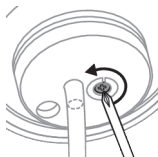
- 7** Снимите замки.



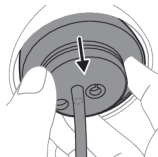
- 8** Надавите на крепежное кольцо насадки. Крепежное кольцо насадки должно быть полностью отсоединено от корпуса.



- 9** В нижней части рукоятки снимите крышку винта, приподняв ее отверткой с плоским шлицем.

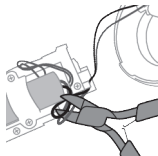


- 10** Отвинтите винт, используя отвертку Philips.

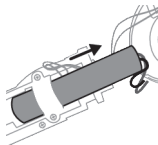


- 11** Захватите нижнюю крышку и вытяните внутренний блок деталей из рукоятки.

- 12** Снимите нижнюю крышку с блока деталей.



- 13** Найдите и перережьте провода, подключенные непосредственно к аккумулятору.



- 14** Выдвиньте аккумулятор из отсека

Осторожно! Во избежание повреждения кожи соблюдайте осторожность при прикосновении к острым краям фиксаторов аккумулятора.

- 15** Заклейте контакты аккумулятора лентой, чтобы избежать их замыкания (от оставшегося заряда аккумулятора).

- 16** Аккумуляторы готовы для передачи в специализированный пункт утилизации; остальные элементы прибора подлежат утилизации в соответствии с применимыми правилами.

Дастури ҷудокунии батарея барои мутахассисон - «Sonicare Cordless Power Flosser Series»

Ҳангоми партофтани таҷҳизот, батареяи зарядшавандаи дарунсохт бояд танҳо бо мутахассис ҷудо карда шавад. Пеш аз ҷудо кардани батарея, мутмаин шавед, ки батарея комилан ҳолӣ аст.

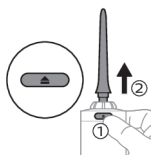
Ҳангоми истифодаи абзорҳо барои кушодани таҷҳизот ва баровардани батареяи зарядшаванда ҳамаи чораҳои зарурии беҳатариро риоя намоед. Боварӣ ҳосил кунед, ки чашмҳо, дастҳо, ангуштҳо ва сатҳе, ки дар он кор мекунед, муҳофизат кунед.

Вақте ки шумо бо батареяҳо кор мекунед, мутмаин шавед, ки дасти шумо, маҳсул ва батареяҳо хушк мебошанд.

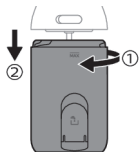
Барои пешгирӣ кардани расиши кӯтоҳи батареяҳо пас аз баровардани онҳо аз таҷҳизот, нуқтаҳои васли батарея бояд бо объектҳои металлӣ пайваст карда нашаванд (масалан, тангаҳо, сархораҳо, ангуштаринҳо). Батареяҳоро ба варакаи алюминий напечонед. Нуқтаҳои васли батареяҳоро бо скотч маҳкам кунед ва онҳоро пеш аз партофтан ба халтаи пластикӣ бимонед.

Барои баровардани батареяи барқгиранда ба шумо симбур/қайчӣ, мурваттоби ҳамвор (муқаррарӣ) ва «Philips» лозим мешавад.

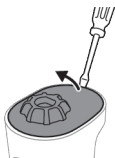
- 1 Барои ҳолӣ кардани батареяи барқгиранда аз ҳар гуна барқ, сими барқдиҳиро аз қафои «Cordless Power Flosser» ҷудо кунед, дастгоҳро фаъол кунед ва имкон диҳед, ки он то қатъ шудани фаъолиятш кор кунад. То он даме, ки шумо дигар дастгоҳро фаъол карда натавонед, ин қадамро такрор кунед.



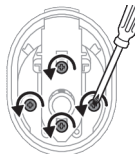
- 2 Соплоро озод карда, ҷудо намоед. Барои хориҷ кардани сопло тугмаи озодкунии соплоро пахш кунед ва соплоро аз даста кашед.



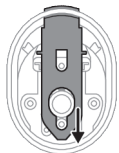
- 3 Обанборро аз даста ҷудо кунед.



- 4 Қисми болои дастакро бо як даст нигоҳ доред ва сарпӯши болоро бо мурваттоби ҳамвор кашида, ҷудо намоед.



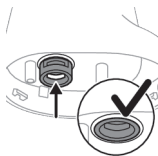
- 5 Ҳамаи 4 мурватчаро дар зери сарпӯши боло бо мурваттоби «Philips» ҷудо намоед.



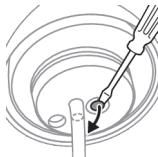
- 6 Василаи лағжандаи тугмаи озодкунии соплоро ҷудо намоед.



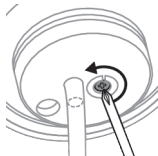
- 7 Дастақҳои қулфро ҷудо намоед.



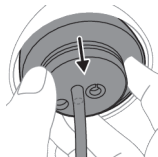
- 8** Ҳалқаи нигоҳдории соплоро ба дохили дастгоҳ тела диҳед. Ҳалқаи нигоҳдории сопло бояд бо корпус пурра баробар шавад.



- 9** Дар қисми поёни дастак, сарпӯши мурватчаро бо мурваттоби ҳамвор кашида, ҷудо намоед.

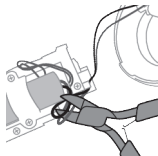


- 10** Мурватро бо мурваттоби «Philips» ҷудо кунед.

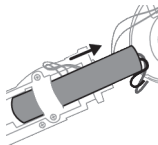


- 11** Сарпӯши поёнро кашида, гиред ва василаи дохилро аз дастак кашед.

- 12** Сарпӯши поёнро кашида, аз васила гиред.



- 13** Симҳоеро, ки ба рост батарея пайваст шудаанд, муайян карда, буред.



- 14** Батареяро аз чорҷӯбаи батарея лағжида, ҷудо намоед.

Огоҳӣ: Аз кунҷҳои тези лавҳаҳои батарея огоҳ бошед, то ба ангуштҳои худ осеб нарасонед.

- 15** Пайвастиҳои батареяро бо банд пӯшонед, то аз расиши кӯтоҳи барқӣ боқимондаи батарея пешгирӣ карда шавад.

- 16** Батареяи барқгиранда акнун метавонад дубора истифода шавад ва боқимондаи маҳсулот ба таври мувофиқ партофта шавад.

Інструкції щодо виймання акумулятора для професіоналів — Sonicare Cordless Power Flosser Series

Вбудовану акумуляторну батарею має виймати лише кваліфікований фахівець після утилізації пристрою. Перед вийманням батареї, переконайтеся, що вона повністю розряджена.

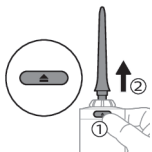
Дотримуйтеся основних правил безпеки, коли відкриваєте пристрій за допомогою інструментів і виймаєте акумуляторну батарею. Обов'язково подбайте про захист очей, рук, пальців і поверхні, на якій працюєте.

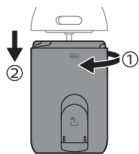
Під час роботи з батареями руки, пристрій і батареї повинні бути сухими.

Щоб уникнути короткого замикання батарей після виймання, слідкуйте, щоб металеві предмети (наприклад, монети, шпильки для волосся, каблучки) не торкалися клем батарей. Не загортайте батареї в алюмінієву фольгу. Перед утилізацією батарей обмотайте клеми батареї ізоляційною стрічкою або покладіть батареї в пластиковий пакет.

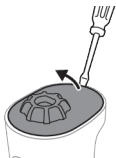
Щоб вийняти акумулятор, знадобляться кусачки або ножиці, плоска (стандартна) викрутка та викрутка Philips.

- 1 Щоб розрядити акумулятор із будь-яким рівнем заряду, від'єднайте зарядний кабель, підключений до задньої панелі бездротового іригатора Cordless Power Flosser, увімкніть його та залиште працювати до повної зупинки. Повторюйте цю операцію, доки пристрій вмикається.
- 2 Зніміть і утилізуйте насадку. Щоб зняти насадку з ручки, натисніть кнопку її розблокування та потягніть насадку.

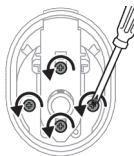




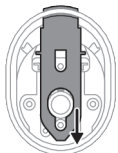
3 Від'єднайте резервуар від ручки.



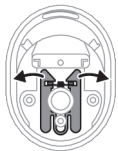
4 Тримавши однією рукою верхню частину ручки, зніміть верхню кришку, піднявши її плоскою викруткою.



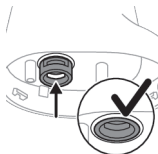
5 Знайдіть і викрутіть усі 4 гвинти під верхньою кришкою за допомогою викрутки Philips.



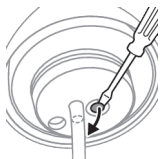
6 Зніміть повзунок кнопки розблокування насадки.



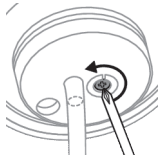
7 Зніміть фіксатори.



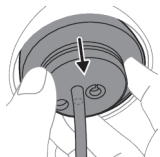
8 Вставте кільце-фіксатор насадки в пристрій. Кільце-фіксатор насадки має встати врівень із корпусом.



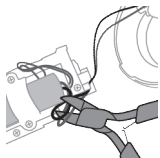
- 9 За допомогою плоскої викрутки підніміть кришку з різьбою, розташовану в нижній частині ручки.



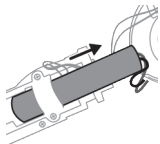
- 10 Викрутіть гвинт за допомогою викрутки Philips.



- 11 Візьміться за нижню кришку та витягніть внутрішні компоненти з ручки.
12 Відтягніть нижню кришку від компонентів.



- 13 Знайдіть і обріжте дроти, підключені безпосередньо до акумулятора.



- 14 Посуньте акумулятор із тримача.

Увага! Щоб не травмувати пальці, пам'ятайте, що язички батареї мають гострі краї.

- 15 Обмотайте контакти акумуляторної батареї клейкою стрічкою, щоб запобігти короткому замиканню від залишкового заряду батареї.
16 Акумуляторну батарею тепер можна віддати на переробку, а решту виробу належним чином утилізувати.

Кәсіби мамандарға арналған батарея алу нұсқаулары - Sonicare Cordless Power Flosser Series

Құрылғы тасталған кезде, кірістірілген қайта зарядталатын батареяны білікті маман ғана алуы қажет. Батареяны алу алдында оның толығымен бос екендігін тексеріңіз.

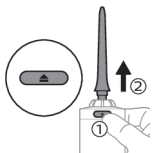
Құралды ашу үшін құралдарды қолдану кезінде және қайта зарядталатын батареяны қоқысқа тастау кезінде қажетті қауіпсіздік шараларын орындаңыз. Көздерді, қолдарды, саусақтарды және жұмыс істейтін бетті қорғаңыз.

Батареяларды қолданған кезде қолыңыз, өнім және батареялар құрған екендігіне көз жеткізіңіз.

Батареяларды алғаннан кейін, кездейсоқ қысқа тұйықтап алмау үшін батарея клеммаларын металл заттарға (мысалы, тиындар, қыстырғыштар, сақиналар) тигізбеңіз. Батареяларды алюминий жұқалтырға орамаңыз. Қоқысқа тастау алдында батарея клеммаларын ораңыз немесе батареяларды пластик қалтаға салыңыз.

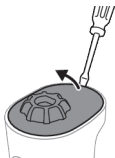
Зарядтамалы батареяны алу үшін сізге сым кескіш/қайшы, жалпақ басты (стандартты) және Philips бұрағышы қажет.

- 1 Зарядтамалы батареяның зарядын тауысу үшін зарядтағыш кабельді Cordless Power Flosser құрылғысының артынан ажыратыңыз, содан кейін құрылғыны қосып, тоқтағанша оны қолданыңыз. Құрылғы қосылмай қалғанша, осы қадамды қайталаңыз.
- 2 Саптаманы алып тастаңыз. Саптаманы алу үшін саптаманы босату түймесін басып, саптаманы саптан тартып шығарыңыз.

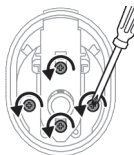




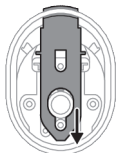
3 Резервуарды сабынан ажыратыңыз.



4 Сабының жоғарғы жағынан бір қолыңызбен ұстап, үстіңгі қақпақты жалпақ басты бұрағышпен алыңыз.



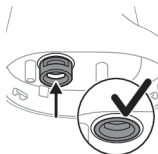
5 Үстіңгі қақпақтың астындағы барлық 4 бұранданы тауып, Philips бұрағышымен алыңыз.



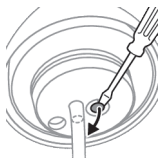
6 Саптама босату түймесінің сырғытпасын алыңыз.



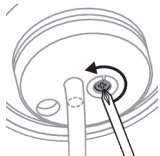
7 Бекіту тұтқаларын алыңыз.



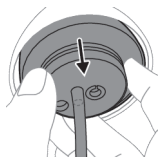
8 Саптаманы ұстап тұратын сақинаны құрылғыға басып салыңыз. Саптаманы ұстап тұратын сақинаны корпуспен бірге толық жуу керек.



- 9** Сабының төменгі жағында бұрандалы қақпақты жалпақ басты бұрағышпен алыңыз.

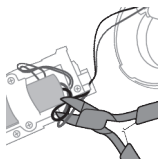


- 10** Бұранданы Philips бұрағышымен алыңыз.

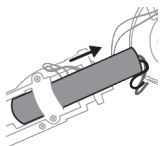


- 11** Төменгі қақпақты алыңыз да, ішкі жинақты саптан тартып шығарыңыз.

- 12** Төменгі қақпақты жинақтан тартып шығарыңыз.



- 13** Батареяға тікелей жалғанған сымдарды тауып кесіңіз.



- 14** Батарея салғыштан батареяны сырғытып шығарыңыз

Абайлаңыз: Саусақтарыңызды ауыртып алмау үшін батарея құлақшаларының өткір ұштарына тиіп кетпеңіз.

- 15** Қалдық батарея зарядынан қысқа тұйықталуды болдырмау үшін батарея түйіспелерін лентамен жабыңыз.

- 16** Енді зарядталмалы батареяны қайта өңдеуге жіберуге және өнімнің қалған бөлігін тиісінше қоқысқа тастауға болады.

Մարտկոցի հեռացման ցուցումներ պրոֆեսիոնալների համար Sonicare Cordless Power Flosser Series

Ներկառուցված վերալիցքավորվող մարտկոցը պետք է հեռացվի միայն մասնագիտացված անձի կողմից, երբ սարքը թափվում է: Մարտկոցը հանելուց առաջ համոզվեք, որ մարտկոցը լիովին լիցքաթափված է:

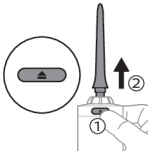
Սարքը բացելու գործիքների հետ աշխատելիս և վերալիցքավորվող մարտկոցը թափելիս նախաձեռներ անվտանգության բոլոր անհրաժեշտ նախազգուշական միջոցները: Անպայման պաշտպանեք ձեր աչքերը, ձեռքերը, մատները և մակերեսը, որի վրա աշխատում եք:

Մարտկոցների հետ գործ ունենալիս՝ համոզվեք, որ ձեր ձեռքերը, սարքավորումը և մարտկոցները չոր են:

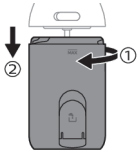
Հեռացնելուց հետո մարտկոցների պատահական կարճ միացումից խուսափելու համար գերծ պահեք մարտկոցները մետաղական առարկաների հետ շփումից (օրինակ՝ մետաղադրամներ, մազակալներ, մատանիներ): Մի փաթաթեք մարտկոցները այլումինե փայլաթիթեղի մեջ: Թափելուց առաջ փաթաթեք մարտկոցի տերմինալները կամ մարտկոցները դրեք ցելոֆանի տոպրակի մեջ:

Վերալիցքավորվող մարտկոցը հեռացնելու համար ձեզ հարկավոր է լարերի կծաքցան/մկրատ, հարթ գլիտով (ստանդարտ) և խաչաձև պտուտակահան:

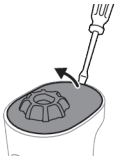
- 1 Վերալիցքավորվող մարտկոցի լիցքը սպառելու համար լիցքավորման մալուխն անջատեք Cordless Power Flosser-ի հետևի կողմից, միացրեք սարքը և թույլ տվեք այն աշխատի մինչև կանգ առնելը: Կրկնեք այս քայլը, մինչև այլևս չկարողանաք միացնել սարքը:



2 Հեռացրեք և թափոնացրեք փողակը: Փողակը հեռացնելու համար սեղմեք փողակի անջատման կոճակը և դուրս քաշեք այն բռնակից:



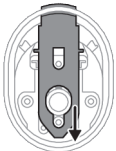
3 Ամանն անջատեք բռնակից:



4 Բռնակի վերևը մի ձեռքով պահեք և հեռացրեք վերևի կափարիչը՝ այն բացելով հարթ գլխով պտուտակահանի միջոցով:



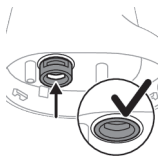
5 Խաչաձև պտուտակահանի միջոցով գտեք և հեռացրեք վերևի կափարիչի տակ գտնվող 4 պտուտակները:



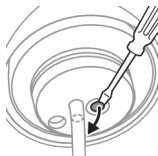
6 Հեռացրեք փողակի անջատման կոճակի սահիչը:



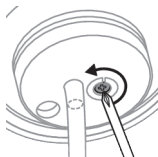
7 Հեռացրեք կողպող բազուկները:



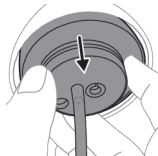
8 Փողակի ամրակման օղը հրեք սարքի մեջ: Փողակի ամրակման օղը պետք է ամբողջությամբ ընկղմվի իրանի մեջ:



9 Հեռացրեք բռնակի ներքևի մասում գտնվող պտուտակի կափարիչը՝ այն բացելով հարթ գլխով պտուտակահանի միջոցով:

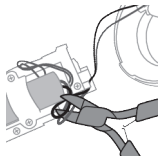


10 Հեռացրեք պտուտակը խաչաձև պտուտակահանով:

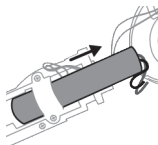


11 Բռնեք ներքևի կափարիչը և բռնակից դուրս քաշեք ներքին հանգույցը:

12 Հանգույցից քաշելով հեռացրեք ներքևի կափարիչը:



13 Գտեք և կտրեք անմիջապես մարտկոցին միացված լարերը:



14 Սահեցնելով հեռացրեք մարտկոցը բնիկից:

Զգուշացում՝ Զգուշացեք մարտկոցի ներդիրների սուր եզրերից, որպեսզի խուսափեք մատների վնասվածքներից:

15 Փակեք մարտկոցի կոնտակտները ժապավենով՝ մարտկոցի մնացորդային լիցքավորումից կարճ միացումը կանխելու համար:

- 16** Վերալիցքավորվող մարտկոցն այժմ կարող է թափոնավորվել, իսկ արտադրանքի մնացած մասը թափոնացվում է ինչպես հարկն է:

คำแนะนำในการถอดแบตเตอรี่สำหรับมืออาชีพ - Sonicare Cordless Power Flosser Series

ต้องถอดแบตเตอรี่แบบชาร์จไฟใหม่ได้ในตัวโดยผู้เชี่ยวชาญที่มีคุณสมบัติเหมาะสมเท่านั้นเมื่อถึงเครื่อง ก่อนที่จะถอดแบตเตอรี่โปรดตรวจสอบให้แน่ใจว่าแบตเตอรี่ ไม่มีประจุไฟหลงเหลืออยู่

ดำเนินการด้วยความระมัดระวังเมื่อคุณหยิบจับเครื่องมือเพื่อเปิดตัวเครื่อง รวมถึงขณะที่ดึงแบตเตอรี่แบบชาร์จไฟใหม่ได้ ตรวจสอบให้แน่ใจว่าได้ปกป้องดวงตา มือ นิ้ว และพื้นผิวที่คุณทำงานอยู่แล้ว

เมื่อคุณจัดการแบตเตอรี่ ตรวจสอบให้แน่ใจว่ามีมือของคุณผลิตภัณฑ์ และแบตเตอรี่แห้ง

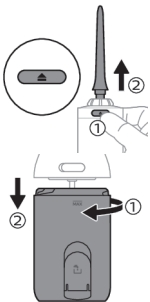
เพื่อหลีกเลี่ยงการลัดวงจรของแบตเตอรี่โดยไม่ตั้งใจหลังการถอด อย่าวางแบตเตอรี่สัมผัสกับวัตถุที่เป็นโลหะ (เช่น เหรียญ ที่หนีบผม แหวน)

ห้ามหอบแบตเตอรี่ด้วยแผนฟอยล์อลูมิเนียม

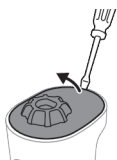
ควรพันขั้วแบตเตอรี่หรือใส่แบตเตอรี่ในถุงพลาสติกก่อนทิ้ง

ในการถอดแบตเตอรี่ที่สามารถชาร์จใหม่ได้คุณต้องใช้คีม/กรรไกรตัดสายไฟ ไขควงปากแบน (แบบมาตรฐาน) และไขควง Philips

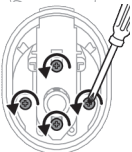
- 1 เมื่อต้องการปล่อยประจุแบตเตอรี่ที่ชาร์จใหม่ได้ ให้ถอดสายชาร์จออกจากด้านหลังของ Cordless Power Flosser เปิดอุปกรณ์ และปล่อยให้ทำงานจนกว่าเครื่องจะหยุดทำงานตอนนี้ช้ากว่าคุณจะไม่สามารถเปิดใช้งานอุปกรณ์ได้อีก
- 2 ถอดหัวฉีดทิ้ง หากต้องการถอดหัวฉีดให้กดปุ่มปลดหัวฉีดและดึงหัวฉีดออกจากด้ามจับ



- 3 ถอดที่เก็บน้ำออกจากด้ามจับ



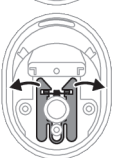
- 4 จับด้านบนของด้ามจับด้วยมือข้างหนึ่ง แล้วถอดฝาครอบด้านบนออกโดยงัดด้วยไขควงปากแบน



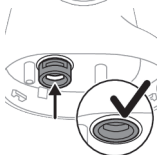
- 5 ค้นหาและถอดสกรูทั้ง 4 ตัวใต้ฝาครอบด้านบนออกด้วยไขควง Philips



- 6 ถอดแถบเลื่อนปุ่มปลดหัวฉีดออก



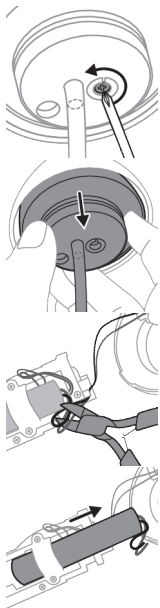
- 7 ถอดแขนล็อกออก



- 8 ดันแหวนล็อกหัวฉีดเข้าไปในอุปกรณ์ แหวนล็อกควรราบเสมอกับตัวเครื่อง



- 9 ที่ด้านล่างของด้ามจับ ให้ถอดฝาครอบสกรูออกโดยงัดด้วยไขควงปากแบน



10 ถอดสกรูออกด้วยไขควง Philips

11 จับฝาครอบด้านล่างและดึงชุดประกอบภายในออกจากด้ามจับ

12 ดึงฝาครอบด้านล่างออกจากชุดประกอบ

13 ค้นหาและตัดสายไฟที่เชื่อมต่อกับแบตเตอรี่โดยตรง

14 เลื่อนแบตเตอรี่ออกจากแท่นวางแบตเตอรี่

ขอควรระวัง:

ระมัดระวังขอบคมของแถบแบตเตอรี่เพื่อไม่ให้นิ้วมือได้รับบาดเจ็บ

15 พันแบตเตอรี่ด้วยเทปกาวยเพื่อป้องกันไฟฟ้าลัดวงจรจากกระแสไฟที่ตกค้างในแบตเตอรี่

16 ตอนนี้แบตเตอรี่ที่ชาร์จใหม่ได้จะสามารถนำกลับมาใช้ใหม่และนำชิ้นส่วนอื่นของเครื่อง ไปทิ้ง ได้อย่างถูกต้อง

ბატარეის ამოღების ინსტრუქცია პროფესიონალებისთვის - Sonicare Cordless Power Flosser-ის სერია

ჩასადები მრავალჯერადად დამუხტვადი ბატარეები უნდა ამოიღოს კვალიფიციურმა პროფესიონალმა პირმა როდესაც აგდებთ მოწყობილობას. ბატარეის ამოღებამდე დარწმუნდით, რომ ბატარეა ბოლომდე დაცლილია.

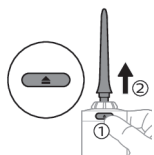
მიმართეთ ნებისმიერ უსაფრთხოების ზომას როდესაც იყენებთ ხელსაწყოებს მოწყობილობის გასახსნელად და მრავალჯერადად დამუხტვადი ბატარეების გადასაყრელად. დაიცავით თვალები, ხელები, თითები და ზედაპირი, რომელზეც მუშაობთ.

ბატარეებთან მუშაობისას, დარწმუნდით, რომ ხელები, პროდუქტი და ბატარეები მშრალია.

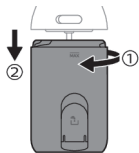
ბატარეების ამოღების შემდეგ უეცარი მოკლე ჩართვის თავიდან ასაცილებლად, ნუ მისცემთ ბატარეების ტერმინალებს მეტალის საგნებთან (მაგ. მონეტები, თმის სამაგრები, ბეჭდები) კონტაქტში მოსვლის საშუალებას. არ გადაახვიოთ ბატარეები ალუმინის ფოლგაში. გადაახვიეთ ბატარეების ტერმინალები ან ჩადეთ ბატარეები პლასტმასის ჩანთაში მანამ, სანამ მათ გადაყრით.

დამუხტვადი ბატარეის ამოსაღებად დაგჭირდებათ მავთულების მჭრელი/მაკრატელი, ბრტყელთავიანი (სტანდარტული) და Philips-ის სახრახნისი.

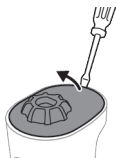
- 1 მრავალჯერადად დამუხტვადი ბატარეის ბოლომდე განსამუხტად, ჩახსენით დამტენი Cordless Power Flosser-ის უკანა მხრიდან, ჩართეთ მოწყობილობა და ამუშავეთ, სანამ არ გაჩერდება. გაიმეორეთ ეს მოქმედება, სანამ მოწყობილობის ჩართვა შეუძლებელი არ გახდება.



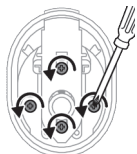
2 მოხსენით და მოიცილეთ საქშენი. საცმის მოსახსნელად დააჭირეთ „საცმის მოხსნის“ ღილაკს და ამოქაჩეთ საცმი სახელურიდან.



3 მოხსენით ავზი სახელურიდან.



4 დაიჭირეთ სახელურის ზედა ნაწილი ერთი ხელით და მოხსენით ზედა საფარი ბრტყელთავიანი სახრახნისით.



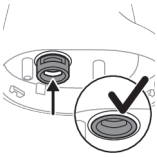
5 იპოვეთ და მოხსენით ზედა საფარის ქვეშ არსებული 4-ვე ხრახნი Philips-ის სახრახნისის საშუალებით.



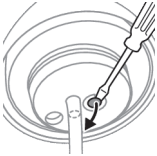
6 მოხსენით საქშენის მოშვების ღილაკის სლაიდერი.



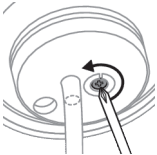
7 მოხსენით ჩამკეტი ფრთები.



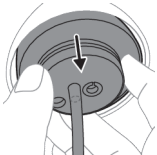
8 შესწიეთ საქმენის დამჭერი რგოლი მოწყობილობაში. საქმენის დამჭერი რგოლი მთლიანად უნდა ჩაიმალოს კორპუსში.



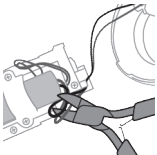
9 სახელურის ქვედა ნაწილში არსებული ხრახნიანი საფარი მოხსენით ბრტყელთავიანი სახრახნისით.



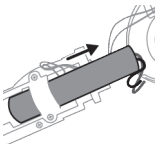
10 მოხსენით ხრახნი Philips-ის სახრახნისით.



11 ხელი მოკიდეთ ქვედა საფარს და გამოქაჩეთ სახელურის შიგნით არსებული მოწყობილობა.
12 მოხსენით ქვედა საფარი მოწყობილობიდან.



13 მოძებნეთ და გადაჭერით ბატარეასთან უშუალოდ დაკავშირებული სადენები.



14 ამოაცურეთ ბატარეა ბატარეის ბუდიდან

გაფრთხილება: მოერიდეთ ბატარეის ბასრ კიდებს, რათა თავიდან აიცილოთ თითების დაზიანება.

15 დაფარეთ ბატარეის კონტაქტის წერტილები ლენტით, რომ თავიდან აიცილოთ მოკლე ჩართვა ბატარეის დარჩენილი მუხტის შედეგად.

16 ამის შემდეგ შესაძლებელია მრავალჯერადად დამუხტვადი ბატარეის გადამუშავება, პროდუქტის დარჩენილი ნაწილები კი უნდა გადაიყაროს სათანადო წესების დაცვით.

面向专业人员的电池拆卸说明 - Sonicare Cordless Power Flosser Series

丢弃产品时，必须仅由有资质的专业人员取出内置充电电池。取出电池之前，请确保电池电量已完全耗尽。

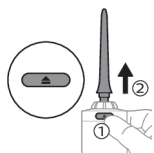
当您使用工具打开产品时以及在您弃置充电电池时，请采取必要的安全保护措施。务必保护好您的眼睛、手、手指以及工作台面。

处理电池时，请确保您的双手、产品和电池都是干燥的。

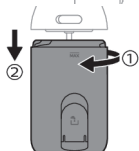
为避免电池拆卸后发生意外短路，切勿让电池端子接触金属物体（例如硬币、发夹、戒指）。切勿用铝箔包裹电池。在丢弃之前，请用胶带将电池端子粘住或将电池放在塑料袋中。

要取出充电电池，您需要一把钢丝钳/剪刀、一个平头（标准）螺丝刀和一个 Philips 螺丝刀。

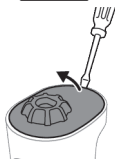
- 1** 要耗尽充电电池的电量，可以从 Cordless Power Flosser 背部拔掉充电电缆的插头，打开设备并让其运行直到停止。重复这一步骤，直至设备无法再打开。



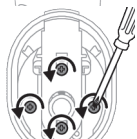
- 2** 取下并丢弃喷嘴。要取下喷嘴，请按下喷嘴拆卸按钮，然后从手柄处拉出喷嘴。



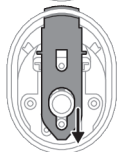
- 3** 从手柄处卸下水箱。



- 4** 一只手握住手柄顶部，用平头螺丝刀卸下顶盖。



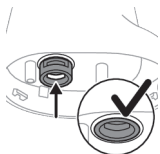
- 5** 找到顶盖下方的 4 个螺钉并使用 Philips 螺丝刀将其全部卸下。



- 6** 拆下喷嘴拆卸按钮滑块。



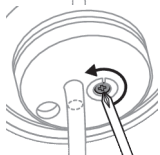
- 7** 取下锁臂。



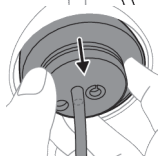
- 8** 将喷嘴固定环推入设备。喷嘴固定环应与设备主体部位完全齐平。



- 9** 在手柄底部，用平头螺丝刀撬开螺丝盖，将其拆下。

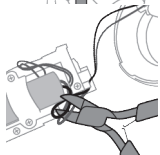


- 10** 用 Philips 螺丝刀卸下螺钉。

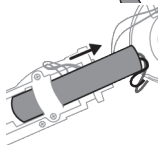


- 11** 抓住底盖并拉出手柄处的内部组件。

- 12** 底盖需远离组件。



- 13** 找到并切断直接连接电池的电线。



- 14** 从电池底座处滑出电池

警告： 请注意电池卡舌的锋利边缘，以免伤到手指。

- 15** 用胶带包住电池触点，以防止电池剩余电量导致短路。

16 充电电池现可回收，产品的其它部件需妥善弃置。

專業人士的電池拆卸說明 - Sonicare Cordless Power Flosser Series

丟棄本產品時，僅能由合格的专业人員取出內建充電式電池。取出電池前，請確認其電力已完全耗盡。

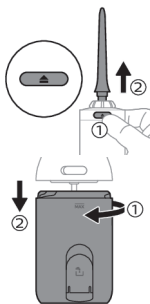
使用工具打開裝置或棄置充電式電池時，請採取任何必要的安全預防措施。務必保護您的眼睛、雙手、手指和工作區域表面。

拿取電池時，請確保雙手、本產品和電池都處於乾燥狀態。

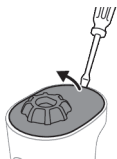
為避免電池在取出後意外發生短路，請勿讓電池端子接觸到金屬物體 (例如硬幣、髮夾、戒指)。請勿以鋁箔紙包裹電池。丟棄電池之前，請用膠帶黏住電池端子，或將電池放進塑膠袋。

若要拆下充電式電池，您需要使用一把剪線器/剪刀、一支平頭 (標準) 螺絲起子和 Philips 螺絲起子。

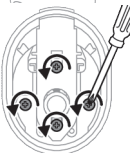
- 1 若要讓充電式電池耗盡充電電力，請從 Cordless Power Flosser 背面拔除充電線、開啟裝置，然後放置到裝置停止運作為止。重複此步驟，直到無法再開啟裝置的電源。
- 2 拔下並棄置噴嘴。若要拔下噴嘴，請按噴嘴釋放鈕，然後從握柄中拔出噴嘴。



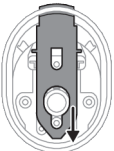
- 3 從握柄拆下集水槽。



- 4 以單手握住握柄頂部，並使用平頭螺絲起子撬開頂蓋，將頂蓋取下。



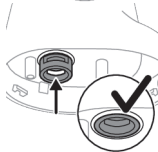
- 5 找到頂蓋下方的所有 4 顆螺絲，並使用 Philips 螺絲起子取下螺絲。



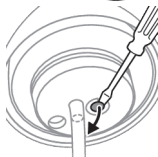
- 6 拆下噴嘴釋放按鈕滑桿。



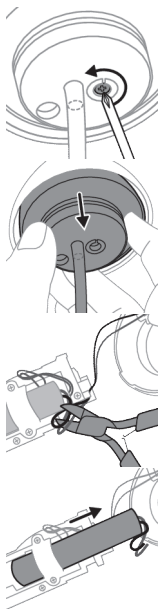
- 7 拆下鎖臂。



- 8 將噴嘴固定環推入裝置。噴嘴固定環應與本體完全齊平。



- 9 在握柄底部，用平頭螺絲起子撬開螺絲蓋，將螺絲蓋取下。



10 使用 Philips 螺絲起子取下螺絲。

11 抓住底蓋並從握柄拉出內部元件。

12 將元件從底蓋拉開。

13 找到並切斷直接連接電池的電線。

14 從電池座推出電池。

注意：電池突片的邊緣很銳利，請小心不要弄傷手指。

15 用膠帶貼住電池接點，以免殘留的電力造成任何電氣短路。

16 現在可以回收充電式電池，並妥善丟棄產品的其他部分。

전문가를 위한 배터리 분리 지침 - 소닉케어 무선 파워플로서 시리즈

제품을 폐기할 때는 자격을 갖춘 전문가만 내장 충전식 배터리를 분리해야 합니다. 배터리를 분리하기 전에 배터리가 완전히 비어있는지 확인하십시오.

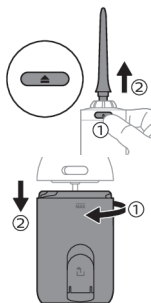
도구를 사용하여 제품을 분해하고 충전식 배터리를 폐기할 때 필요한 안전 주의 사항을 준수하십시오. 눈, 손, 손가락 및 작업대 표면을 보호하십시오.

배터리를 다룰 때는 손, 제품 및 배터리가 마른 상태인지 확인하십시오.

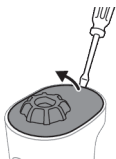
배터리를 분리한 후 실수로 배터리가 단락되는 것을 방지하려면 배터리 단자가 금속 물체(예: 동전, 머리핀, 고리)에 닿지 않도록 하십시오. 배터리를 알루미늄 포일로 감싸지 마십시오. 배터리 단자에 테이프를 붙이거나 비닐 봉지에 넣어 폐기하십시오.

충전용 배터리를 분리하려면 한 쌍의 와이어 절단기와 가위 그리고 일자형(표준) 드라이버와 십자 드라이버가 필요합니다.

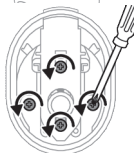
- 1 완전히 방전되지 않은 충전식 배터리를 방전시키려면 무선 파워플로서 뒤쪽에서 충전 케이블을 뽑고 기기의 전원을 켜 다음 작동하지 않을 때까지 전원을 켜 둡니다. 기기의 전원이 켜지지 않을 때까지 이 과정을 반복합니다.
- 2 노즐을 분리하여 폐기합니다. 노즐을 분리하려면 노즐 분리 버튼을 누르고 핸들에서 노즐을 당겨 빼냅니다.



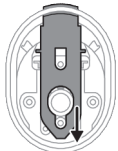
- 3 핸들에서 급수통을 분리합니다.



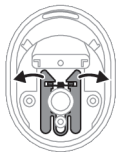
- 4 한 손으로 핸들의 윗부분을 잡고 일자형 드라이버를 사용하여 상단 커버를 들어 올려 분리합니다.



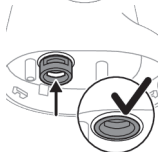
- 5 십자 드라이버를 사용하여 상단 커버 아래에 있는 나사 4개를 찾아 모두 분리합니다.



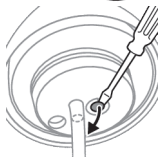
- 6 노즐 분리 버튼 슬라이더를 분리합니다.



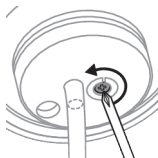
- 7 잠금 손잡이를 분리합니다.



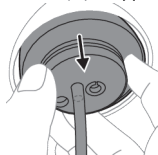
- 8 노즐 고정 링을 기기에 밀어 넣습니다. 노즐 고정 링은 본체와 맞게 완전히 평평해야 합니다.



- 9 핸들 아래쪽에서 일자형 드라이버를 사용하여 나사 커버를 들어 올려 분리합니다.

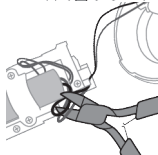


10 십자 드라이버로 나사를 분리합니다.

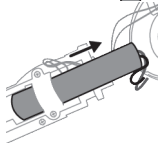


11 하단 커버를 잡아 당겨서 내부 조립품을 핸들과 분리합니다.

12 하단 커버를 당겨 조립품과 분리합니다.



13 배터리에 직접 연결된 와이어를 찾아 잘라냅니다.



14 배터리 보호대에서 배터리를 밀어 넣습니다.

주의: 배터리 탭의 날카로운 모서리에 손가락을 다치지 않도록 주의하십시오.

15 배터리 접촉면에 테이프를 붙여서 배터리에 남아 있는 전기로 인한 감전을 방지합니다.

16 충전용 배터리는 분리하여 재활용을 위한 배터리 수거함에 버리고 제품의 나머지 부분은 적절한 방식으로 폐기합니다.

تعليمات إزالة البطارية للمحترفين - أجهزة تنظيف ما بين الأسنان القوي دون سلك Series من Sonicare

عند التخلص من الجهاز، يجب ألا يزيل البطارية المدمجة القابلة لإعادة الشحن إلا محترف مؤهل. قبل نزع البطارية، تأكد من أن البطارية فارغة تمامًا.

اتخذ أي احتياطات سلامة ضرورية عند التعامل مع الأدوات اللازمة لفتح الجهاز وعند التخلص من البطارية القابلة لإعادة الشحن. تأكد من حماية عينيك ويديك وأصابعك والسطح الذي تعمل عليه.

عند التعامل مع البطاريات، تأكد من أن يديك والمنتج والبطاريات جافة.

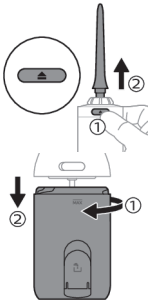
لتجنب تعريض البطاريات لقصر في الدارة الكهربائية بعد الإزالة، لا تدع أطراف البطاريات تتلامس مع أجسام معدنية (مثل العملات المعدنية، ودبابيس الشعر، والخواتم). لا تقم بتغليف البطاريات في ورق الألومنيوم. ألصق أطراف البطارية بشريط لاصق أو قم بوضع البطاريات في كيس بلاستيكي قبل التخلص منها.

لإزالة البطارية القابلة لإعادة الشحن، يلزمك قاطع/مقص أسلاك ومفك براغي رأس مسطح (قياسي) ومفك البراغي من Philips.

1 لإفراغ شحن البطارية القابلة لإعادة الشحن، افصل كابل الشحن من الجزء الخلفي لجهاز تنظيف ما بين الأسنان القوي دون سلك، وقم بتشغيل الجهاز ودعه يعمل حتى يتوقف. كرر هذه الخطوة حتى يصبح تشغيل الجهاز غير ممكن.

2 قم بإزالة الفوهة والتخلص منها. لإزالة الفوهة، اضغط على زر تحرير الفوهة واسحب الفوهة من المقبض.

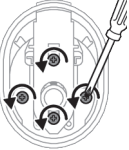
3 افصل الخزان عن المقبض.



- 4 امسك الجزء العلوي من المقبض بيد واحدة وقم بإزالة الغطاء العلوي عن طريق تحريكه بمفك البراغي المسطح الرأس.



- 5 حدد موقع المسامير الأربعة الموجودة أسفل الغطاء العلوي وقم بإزالتها جميعًا باستخدام مفك البراغي من Philips.



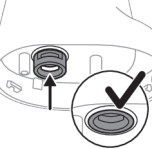
- 6 قم بإزالة المنزلق الخاص بزر تحرير الفوهة.



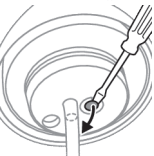
- 7 قم بإزالة أذرع القفل.



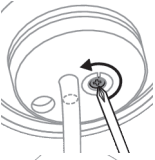
- 8 ادفع حلقة احتجاز الفوهة إلى الجهاز. يجب شطف حلقة احتجاز الفوهة بالكامل مع الجسم.



- 9 في الجزء السفلي من المقبض، قم بإزالة غطاء المسامير عن طريق تحريكه باستخدام مفك البراغي المسطح الرأس.

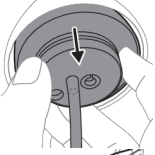


10 قم بفك المسمار باستخدام مفك البراغي من Philips.

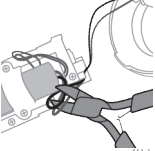


11 أمسك الغطاء السفلي واسحب المجموعة الداخلية من المقبض.

12 اسحب الغطاء السفلي بعيداً عن المجموعة.



13 حدد موقع الأسلاك المتصلة مباشرة بالبطارية واقطعها.



14 أخرج البطارية من حامل البطارية

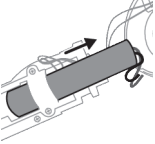
تنبيه: احذر من الحواف الحادة لألسنة البطارية لتجنب إصابة أصابعك.

15 قم بتغطية أطراف تلامس البطارية بشريط لاصق لتجنب حدوث قصر

كهربائي من شحنات البطارية المتبقية.

16 يمكن الآن إعادة تدوير البطارية القابلة لإعادة الشحن ويمكن التخلص من

باقي المنتج بشكل مناسب.



הוראות להסרת סוללות על ידי מומחים - Sonicare Cordless Power Flosser Series

רק איש מקצוע מוסמך רשאי להסיר את הסוללה הנטענת המובנית בעת השלכת המכשיר. לפני הוצאת הסוללה יש לוודא שהסוללה ריקה לחלוטין.

נקוט בכל אמצעי הבטיחות הנדרשים בעת עבודה עם כלים בכלים לפתיחת המכשיר וכאשר אתה משליך את הסוללות הנטענות. הקפד להגן על העיניים, הידיים, האצבעות ומשטח העבודה.

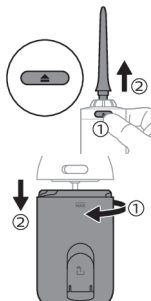
בעת הטיפול בסוללה, יש לוודא שהידיים, המוצר והסוללות יבשים.

כדי למנוע קצר מקרי של הסוללות לאחר הסרתן, אין לאפשר לקוטבי הסוללה לבוא במגע עם חפצים מתכתיים (לדוגמה מטבעות, סיכות שיער, טבעות). אין לעטוף את הסוללות ביריעת מתכת או בנייר אלומיניום. יש להדביק סלוטייפ על קוטבי הסוללה או להכניס לשקית פלסטיק לפני שמשליכים אותן.

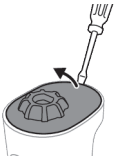
כדי להסיר את הסוללה הנטענת, נדרשים צבת/מספריים לחיתוך תייל ומברג שטוח (רגיל) של Philips.

- 1 כדי לרוקן את הסוללה הנטענת מכל טעינה, נתק את כבל הטעינה מה-Cordless Power Flosser, הפעל את המכשיר ותן לו לפעול עד שהוא נעצר. יש לחזור על הצעד הזה עד שלא ניתן יהיה להפעיל עוד את המכשיר.
- 2 הסר והשלך את הנחיר. כדי להסיר את הנחיר, לחץ על לחצן השחרור של הנחיר ומשוך את הנחיר מהידית.

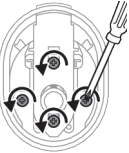
3 נתק את המכל מהידית.



4 החזק את החלק העליון של הידית ביד אחת והסר את הכיסוי העליון על ידי סיבוב המברג השטוח.



5 אתר והסר את כל 4 הברגים מתחת לכיסוי העליון בעזרת מברג Philips.



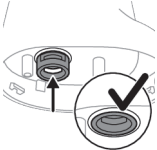
6 הסר את מחוון כפתור שחרור הנחיר.



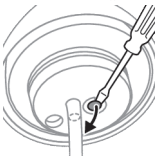
7 הסר את זרועות הנעילה.



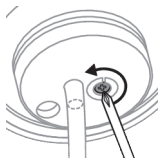
8 דחף את טבעת החיזוק של הנחיר אל תוך המכשיר. יש לשטוף את טבעת החיזוק של הנחיר במלואה עם הגוף.



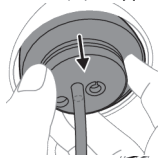
9 בתחתית הידית, הסר את מכסה הבורג על ידי סיבוב המברג השטוח.



10 הוציאי את הבורג עם מברג Philips.

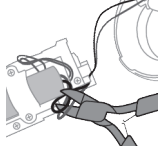


11 תפוס את המכסה התחתון ומשוך את המכלול הפנימי מהידית.



12 משוך את המכסה התחתון מהמכלול.

13 אתר וגזור את החוטים המחוברים ישירות לסוללה.

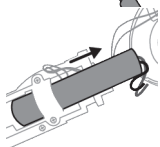


14 הוצא את הסוללה מהמתקן לטעינת הסוללה

זהירות: יש לשים לב לקצוות החדים של לשוניות הסוללה כדי למנוע פגיעה באצבעותיך.

15 יש לכסות את מגעי הסוללה בסרט דביק, כדי למנוע קצר חשמלי מהמטען שנותר בסוללה.

16 כעת ניתן למחזר את הסוללה הנטענת ולהשליך את שאר חלקי המוצר באופן מתאים.



www.philips.com/Sonicare

www.philips.ca/sonicare

©2023 Koninklijke Philips N.V. (KPNV). All rights reserved.

Philips and the Philips shield are trademarks of KPNV.

Sonicare and the Sonicare logo are trademarks

of Philips Oral Healthcare, LLC and/or KPNV.

©2023 Koninklijke Philips N.V. (KPNV). Tous droits réservés.

Philips et le blason Philips sont des marques de commerce de KPNV.

Sonicare et le logo Sonicare sont des marques de commerce

de Philips Oral Healthcare, LLC et (ou) KPNV.

Philips Oral Healthcare, LLC.

22100 Bothell Everett Highway

Bothell, WA 98021

300007706802 (23/03/2023)

