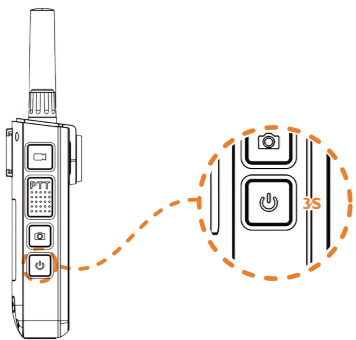
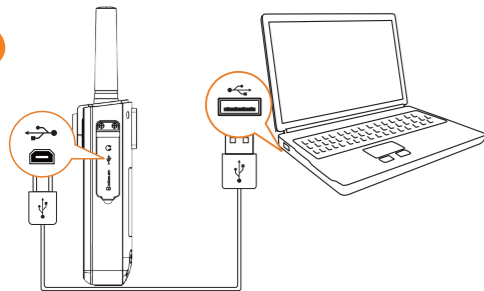




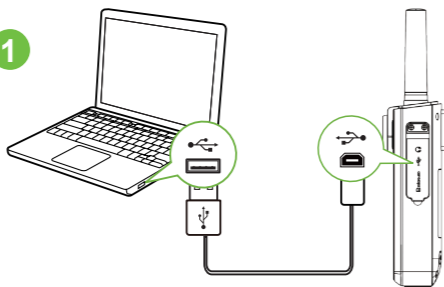
1



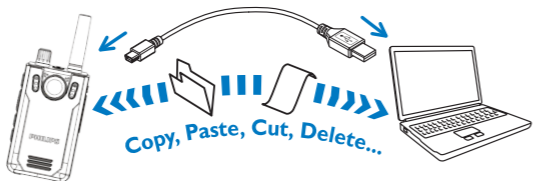
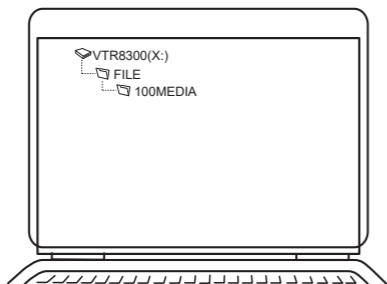
2



1



2



Specifications subject to change without notice.
 Trade marks are the property of Royal Philips or their respective owners.
 © 2020 Speech Processing Solutions GmbH. All rights reserved. Philips and the Philips' shield emblem are registered trademarks of Koninklijke Philips N.V. and are used by Speech Processing Solutions GmbH under license from Koninklijke Philips N.V. All trademarks are the property of their respective owners.
 Document version 1.0, 2020-05-18

PHILIPS

VideoTracer

音视频记录仪

VTR8300

快速操作指南

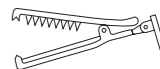
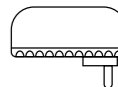
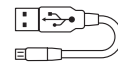
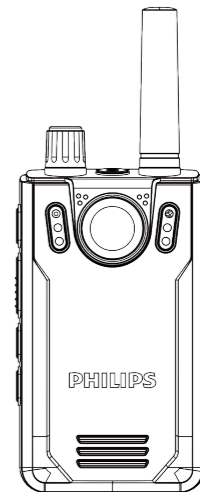
Quick start guide



User manual
 请查看包装盒中的使用手册
See the user manual in the gift box.
Online
 请登录：www.philips.com/welcome.
 Go to www.philips.com/welcome.



VTR8300

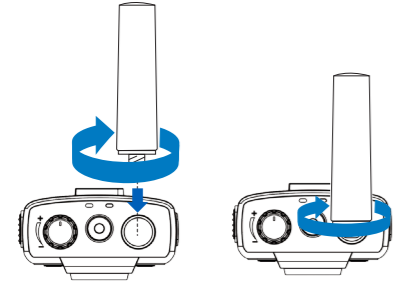




1



2

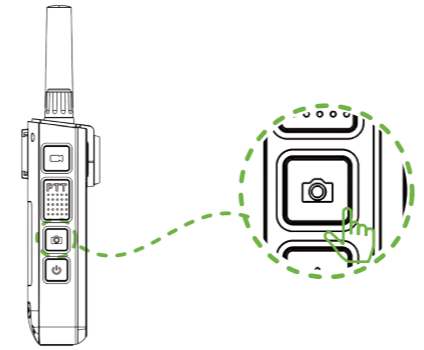
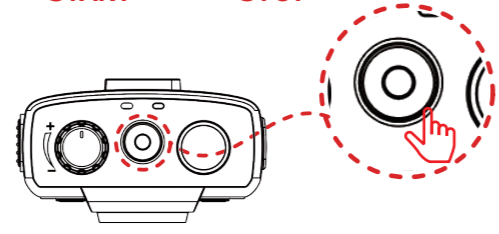


× 1

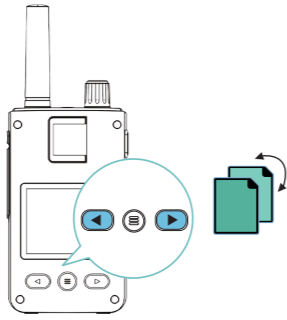
START

× 1

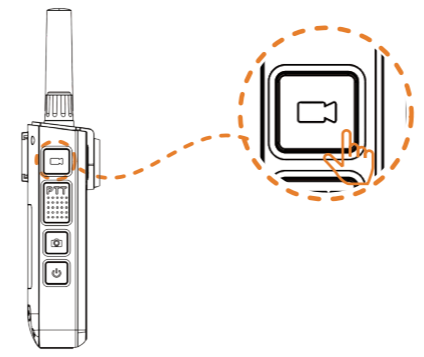
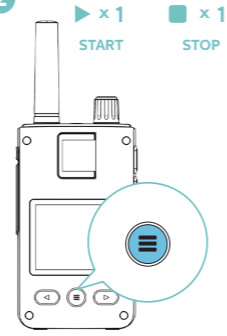
STOP



1



2



Public channel	409.7500MHz~409.9875 MHz
远距离频道	409.7500MHz~409.9875 MHz
Far distance	430.1375 MHz~439.4375 MHz
亚音码	关闭 模拟亚音 数字亚音
Subsonic code	Off CTCSS CDCSS
发射限时	1分钟 2分钟 3分钟 4分钟 5分钟
Time limited	1 Min 2 Min 3 Min 4 Min 5 Min
静噪级别	高 中 低
Squelch level	High Medium Low
录音类型	高品质 长时间
Record type	HQ SLP
麦克灵敏度	高 中 低
MIC sensitivity	High Medium Low
分辨率	2304 × 1296 30P 2560 × 1080 30P 1920 × 1080 30P 1280 × 720 60P 1280 × 720 30P 848 × 480 60P 848 × 480 30P
Resolution	2304×1296 30P 2560×1080 30P 1920×1080 30P 1280×720 60P 1280×720 30P 848×480 60P 848×480 30P
视频质量	超精细 良好 正常
Video quality	S.Fine Fine Normal
视频预录	关闭 打开
Pre-record	Off On
视频延录	关闭 5秒 10秒 15秒 30秒 60秒
Delay record	Off 5 Seconds 10 Seconds 15 Seconds 30 Seconds 60 Seconds
照片大小	32M、23M、20M、18M、16M、14M、12M、8M、5M、3M
Photo size	32M、23M、20M、18M、16M、14M、12M、8M、5M、3M
照片质量	超精细 良好 正常
Photo quality	S.Fine Fine Normal
连拍	关闭 3张 5张 10张 20张
Photo rate	Off 3 P 5 P 10 P 20 P
自拍	关闭 3秒 5秒 10秒 30秒 60秒
Photo selftimer	Off 3 Seconds 5 Seconds 10 Seconds 30 Seconds 60 Seconds
语言	English 简体中文 繁體中文
Language	English Simplified Chinese Traditional Chinese
系统制式	NTSC PAL
TV mode	NTSC PAL

默认设置	Default setting
屏亮度	高 中 低
LCD brightness	High Medium Low
系统时间	System time
自动关机	关 1分钟 2分钟 3分钟 5分钟
Auto off	Off 1 Min 2 Min 3 Min 5 Min
自动关屏	关闭 1分钟 3分钟 5分钟
LCD auto off	Off 1 Min 3 Min 5 Min
音量	0-16
Volume	0-16
车载模式	关闭 打开
In-car mode	Off On
循环录像	关闭 打开
Video loop	Off On
车载录音	关闭 打开
In-car record	Off On
分段录像	5分钟 10分钟 15分钟 20分钟 30分钟
Duration	5 Min 10 Min 15 Min 20 Min 30 Min
按键音	关闭 打开
Key tone	Off On
指示灯	关闭 打开
Indicator light	Off On
红外切换	手动 自动
Infrared switch	Manual Auto
移动侦测	关闭 低 中高
Motion detect	Off low Medium High
曝光补偿	-2.0 — +2.0
EV	-2.0 — +2.0
ID号	ID number
ID number	总存储空间 可用空间 可用录像时间 可用录音时间 电池电量 版本号
系统信息	Total space Free space Remain video
System info	Remain sound Battry power
FW version	FW version