

POLIZA DE GARANTÍA

ESTA PÓLIZA ES GRATUITA

Este aparato ha sido cuidadosamente diseñado y se ha fabricado con los mejores materiales bajo un estricto control de calidad, garantizando su buen funcionamiento por los periodos establecidos según el aparato (ver lista en la parte inferior) a partir de la entrega del aparato al consumidor.

Esta póliza incluye la reparación o reposición gratuita de cualquier parte o componente que eventualmente fallase y la mano de obra necesaria para su reparación, así como los gastos de transportación razonablemente erogados dentro de nuestro centro de servicio, misma que se hará efectiva en cualquiera de nuestros centros de servicio autorizados en el país.

Si tu aparato llegase a requerir de nuestro servicio de garantía, acuda al centro de servicio más cercano a su domicilio, de tener alguna duda por favor llame a nuestro CENTRO DE INFORMACIÓN AL CLIENTE LADA sin costo en toda la república al 01 800 839 19 89 en donde con gusto le indicaremos el centro de servicio autorizado más cercano a su domicilio.

P&F MEXICANA S.A. de C.V. a través de sus centros de servicio autorizados reparará y devolverá a usted su aparato en un plazo no mayor a 20 días hábiles contados a partir de la fecha de ingreso, impresa en la orden de servicio de cualquiera de nuestros centros de servicio autorizados.

La garantía de esta póliza cubre cualquier desperfecto o daño eventualmente ocasionado por los trabajos de reparación y/o traslado del aparato en el interior de nuestros centros de servicio autorizados.

Esta póliza sólo tendrá validez, si está debidamente requisitada, sellada por la casa vendedora, en caso de extravío de esta póliza, podrá hacer efectiva su garantía con la presentación de su factura de compra.

ESTA PÓLIZA NO SE HARÁ EFECTIVA EN LOS SIGUIENTES CASOS:

- Cuando el aparato sea utilizado en condiciones distintas a las normales.
- Cuando el aparato no haya sido operado de acuerdo con el instructivo de uso que se le acompaña.
- Cuando la causa de la falla o mal funcionamiento sea consecuencia de una reparación inadecuada o alteración producida por personas no autorizadas por P&F MEXICANA S.A.de C.V.

PERIODOS DE GARANTÍA

12 meses.- Televisores con y sin reproductor de video digital DVD, reproductores de discos de video digital DVD, reproductores de disco de video digital BLU-RAY, grabadores reproductores de discos de video digital DVD, sistemas de cine en casa, radiograbadoras con y sin reproductor de disco compacto, video proyector (excepto la lámpara), mini sistemas de audio, equipos modulares, antenas de recepción de satélite, teléfonos, teléfonos inalámbricos, auto estéreos, tabletas electrónicas, Base para iPod y bocinas inalámbricas (Bluetooth).

6 meses.- Radio relojes, radios A.M./F.M, batería recargables y reproductores de audio digital MP3 (internet).

24 meses.- Televisores Hoteleros LCD y ITV.

90 días.- Accesorios, controles remotos, bocinas, micrófonos, audífonos y aparatos reconstruidos de LCD TV, DVD, Blu-ray, Barras de audio y Sistemas de Teatro en casa.



MC -719 - ARCO - 2

P&F MEXICANA, S.A. de C.V.

Producto Importado y Comercializado por:
P&F Mexicana, S.A. de C.V.

Av.La Palma No.6, Col.San Fernando LA Herradura
Huixquilucan, Edo.de. México. C.P.52787
Tel: 52 (55)52 69 90 00

Centro de información al Cliente
México D.F. y Área Metropolitana: 58 87 97 36
Interior de la República: 01 800 839 19 89
Costa Rica: 0800 052 1564
Guatemala: 1 800 835 0351
El Salvador: 1 800 6141
Honduras: 01 800 122 6276
Panamá: 800 052 1372
Colombia: 01 800 952 0640
Venezuela: 01 800 100 5399
Horario: Lunes a Sábado de 8:00 a 20:00
e-mail: serviciosphilips@pnfmex.com



MODELO _____ No. DE SERIE _____
DÍA _____ MES _____ AÑO _____

La presente garantía contará a partir de: En caso que en su producto presente alguna falla, acuda al centro de servicio más cercano su domicilio (según listado de talleres anexo) y en caso de tener alguna duda o pregunta por favor llame a nuestro Centro de información al Cliente, en donde con gusto le atenderemos en todo lo relativo a:

- Servicio de sus aparatos Philips
- Asesoría en el manejo e instalación de su producto Philips
- Información de productos y Talleres Autorizados Philips
- Información en donde puede adquirir productos y accesorios Philips

Para hacer efectiva la garantía de su producto, es necesario presentar esta póliza debidamente requisitada o de lo contrario, presentar su factura de compra.

CENTROS DE SERVICIO AUTORIZADOS PHILIPS EN LAS PRINCIPALES CIUDADES

CIUDAD	LADA	TELÉFONO	CORREO ELECTRÓNICO
ACAPULCO, GRO	744	483-32-96	serproa@yahoo.com.mx
AGUASCALIENTES, AGS	449	915-51-81	jimsaete@hotmail.com
PLAYA DEL CARMEN, Q ROO	984	2 67 27 27 • 745 0678	servicioee@prodigy.net.mx
CD. JUÁREZ, CHIH	656	618-21-28 • 623-46-20	teleservicio@prodigy.net.mx
CD.VICTORIA,TAMPS	834	315-66-03 • 312-51-93	eeii_smiller@yahoo.com.mx
CUERNAVACA, MOR	777	313-00-49 • 313-90-92	centroserviciohertz@hotmail.com
LOS MOCHIS,SIN	668	8173099	electronica_morelos@hotmail.com
CHIHUAHUA,CHIH	614	415-04-43	elecmirador@yahoo.com.mx
CHILPANCINGO,GRO.	747	471 72 73	ingelec_gro@hotmail.com
GUADALAJARA,JAL	33	36-15-72-62 • 36-16-83-27	leecoml@hotmail.com
HERMOSILLO,SON	662	210-54-95 • 210-05-86	manuelw@prodigy.net.mx
MAZATLÁN,SIN	669	982-42-21	e_santel@hotmail.com
MÉRIDA,YUC	999	928-59-05	evia2@prodigy.net.mx
PACHUCA,HGO	771	714-15-81	zarateelc@hotmail.com
MÉXICO, D.F.ZONA ARAGÓN	55	57 94 06 34	philipservicio@hotmail.com
MÉXICO, D.F.ZONA NORTE	55	5371 1250	matriz@tecdato.com.mx
MÉXICO,D.F.ZONA ORIENTE	55	55 44 16 00	cselectromex@hotmail.com
MÉXICO,D.F.ZONA PONIENTE	55	58 12 44 12	serviciotv@prodigy.net.mx
MONTERREY,N.L	818	375-16-17 • 400-54-03	mcesa@prodigy.net.mx
MORELIA,MICH	443	312-03-17	multiservicios_profesionales_de_zamora@msn.com
OAXACA,OAX	951	516-47-37	elfrancistor@prodigy.net.mx
ORIZABA, VER	272	724 38 53	barreda_electronics@hotmail.com
POZA RICA,VER	782	824 47 82	sonydigital@prodigy.net.mx
QUERETARO,QRO	442	216-10-09	zenersaulphilips@yahoo.com.mx
SALTILLO,COAH	844	439 39 64	electronicadigital_07@hotmail.com
SAN LUIS POTOSÍ,S.L.P	444	815-34-07	centro_servicioslp@prodigy.net.mx
MEXICALI,B.C.N	686	561-98-08 • 561-98-18	bajaelectronics@aol.com
TIJUANA,B.C.N	664	621-22-15	egi_tij@yahoo.com
TOLUCA, EDO.MEX	722	384 1920	radioytv@hotmail.com
TUXTLA GUTIERREZ, CHIS	961	615 0872	ssshop_25@hotmail.com
URUAPAN,MICH	452	524-08-38 • 524-37-78	rosaliaq@michl.telnet.mx

Para mayor referencia de Talleres de Servicio Autorizados en otras ciudades comunicarse Ciudad de México y Área Metropolitana llamar 58 87 97 36 y lada sin costo del interior de la República Mexicana 01 800 839 19 89; Este listado puede sufrir actualizaciones o modificaciones sin previo aviso, para mayor información favor de comunicarse a nuestro Centro de Información al Cliente en la Ciudad de México y Área Metropolitana llamar al 58 87 97 36 y lada sin costo del interior de la República Mexicana 01 800 839 19 89 en donde con gusto le indicaremos el centro de servicio más cercano a su domicilio.

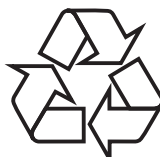
P&F Mexicana, S.A. de C.V.
Av. La Palma No. 6, Col. San Fernando La Herradura.
Huixquilucan, Edo. de México. C.P. 52787



P&F USA, Inc.
PO Box 2248, Alpharetta, GA 30023-2248 U.S.A.

This product has been manufactured by and is sold under the responsibility of P&F Mexicana, S.A. de C.V., and P&F Mexicana, S.A. de C.V. is the warrantor in relation to this product.

The Philips trademark and the Philips Shield Emblem are registered trademarks of Koninklijke Philips N.V. used under license.



Impreso en China

PHILIPS

Reproductor de
Blu-ray 4K Ultra HD

BDP7301



Guía de Inicio Rápido

Si tiene cualquier pregunta o necesita un manual detallado, por favor visite nuestro sitio web de soporte en.

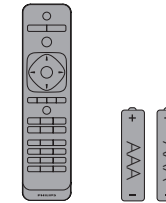
www.philips.com/support



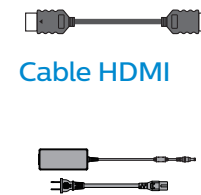
EGB21MH
★★★★★ 2VMN00303



Reproductor de
UHD Blu-ray Disc™

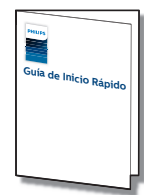


• Control remoto
• Batería (AAA, 1.5V x 2)



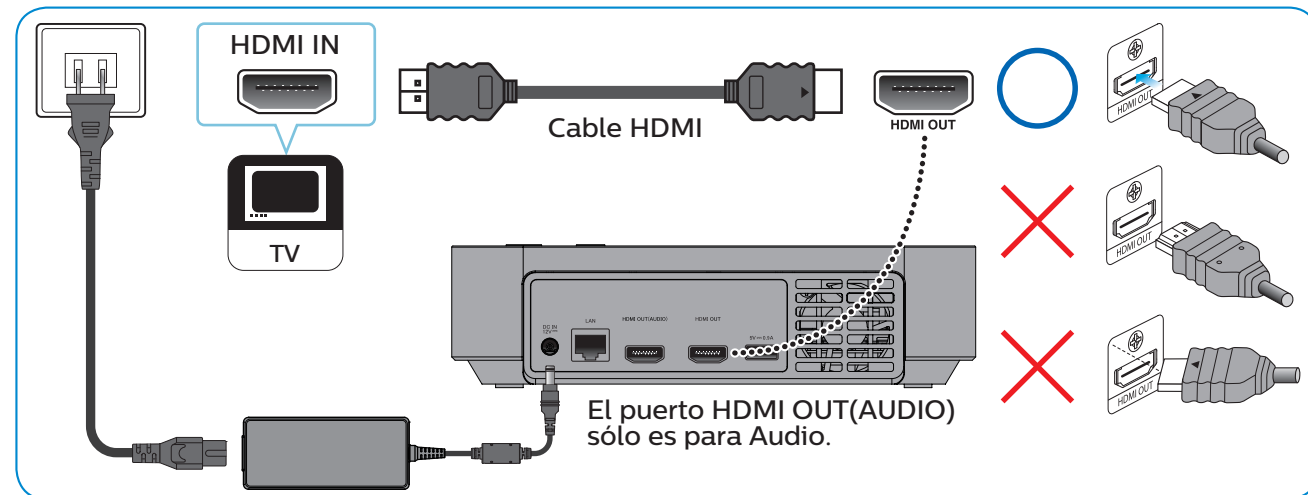
Cable HDMI

Adaptador AC/DC
(N1071MH)

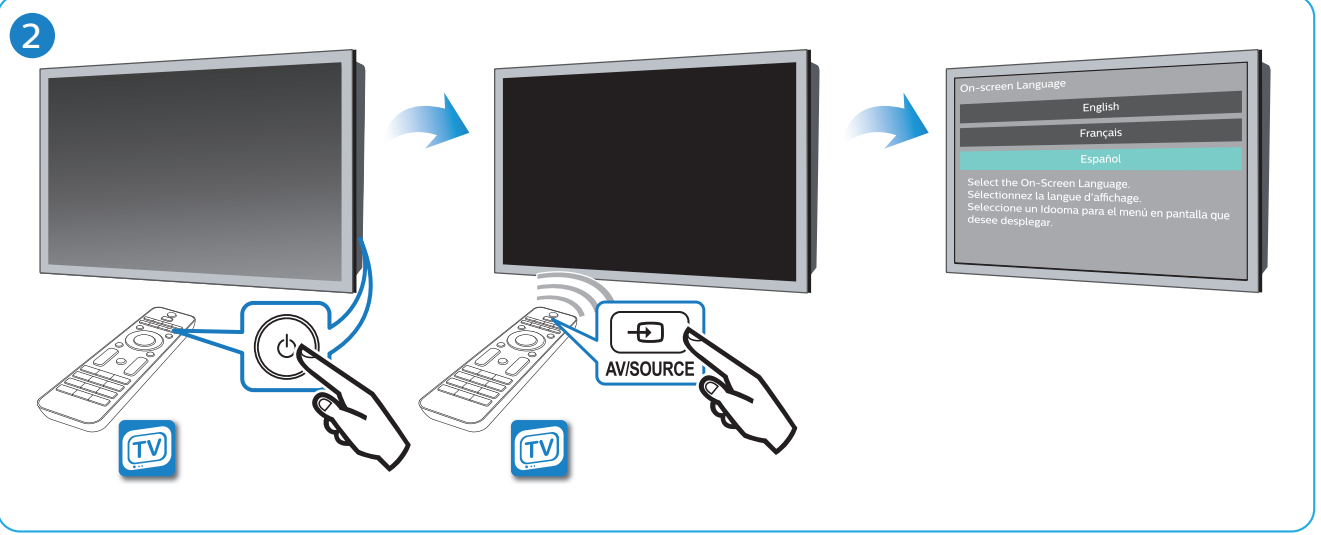
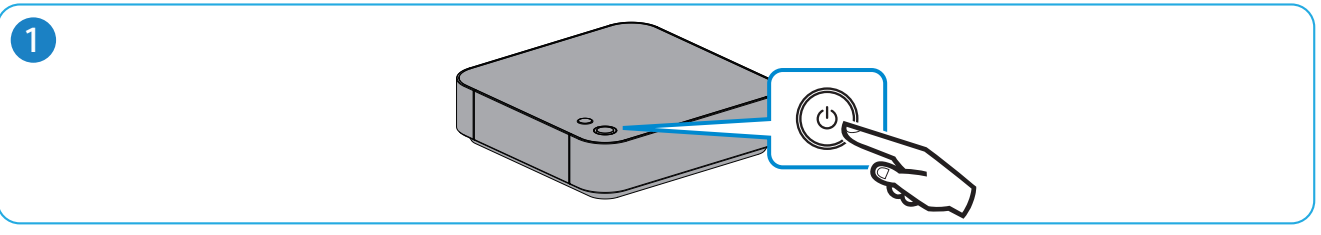


Guía de Inicio Rápido

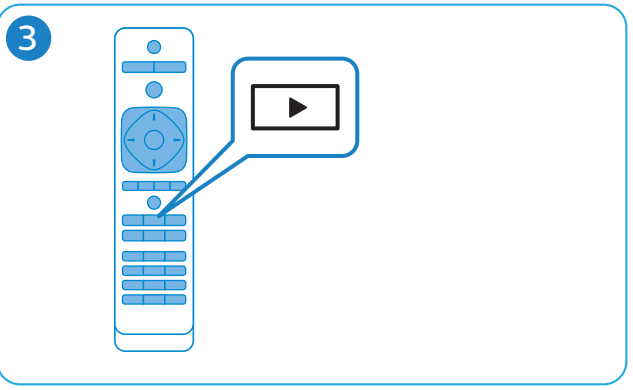
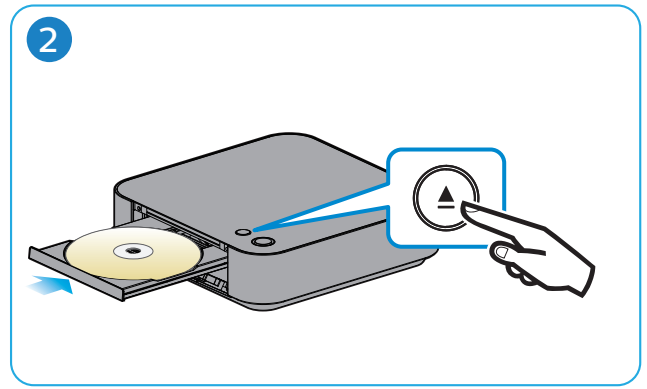
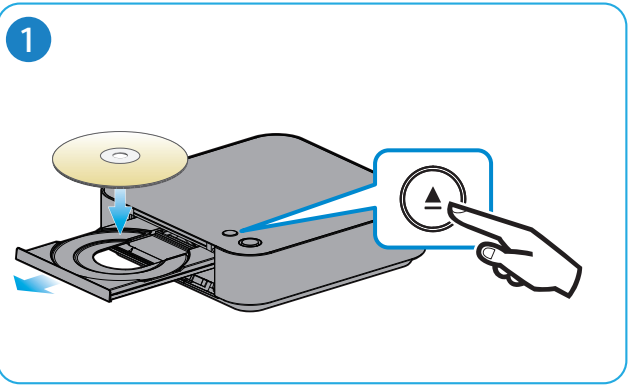
1



2



3



¿Necesita ayuda?
Manual del Usuario
 Vea el manual de usuario en línea para su Philips Reproductor UHD Blu-ray Disc™.
En línea: Visite www.philips.com/support
Línea de ayuda:
 Llame al 01 800 839 19 89 para nuestros operadores.

Instrucciones de Seguridad

Por favor observe las siguientes precauciones para el uso seguro de esta unidad y el adaptador CA/CD. El modelo y número de serie de esta unidad, se pueden encontrar en el gabinete. Usted debe anotar y recordar estos números para futuras referencias. Por favor consulte La Grantia Limitada para más información.

Modelo No.:
 NO: de Serie.:

ADVERTENCIA:
 PARA REDUCIR EL RIESGO DE FUEGO O CHOQUE ELECTRICO, NO EXPONGA ESTE APARATO A LA LLUVIA O A LA HUMEDAD. EL APARATO NO DEBE SER EXPUESTO A GOTEOS O SALPICADURAS Y A OBJETOS LLENOS CON LIQUIDOS, TALES COMO FLOREROS ENCIMA DEL APARATO.

PRECAUCIÓN:
RIESGO DE CHOQUE ELECTRICO NO ABRIR

PRECAUCIÓN PARA REPRODUCTOR DE DISCOS BLU-RAY DISC™ UHD Y ADAPTADOR CA/CD:
 PARA REDUCIR EL RIESGO DE CHOQUE ELECTRICO, NO REMUEVA LA TAPA (O PARTE TRASERA). NO HAY REFACCIONES EN EL INTERIOR, CONSULTE EL MANTENIMIENTO A PERSONAL DE SERVICIO CALIFICADO.

PRECAUCIÓN PARA ADAPTADOR CA/CD:
 SÓLO PARA USO EN INTERIORES. SÓLO PARA USO EN UBICACIONES SECAS. USE SÓLO CON EL CABLE DE ENERGÍA CA ESPECIFICADO. PUEDE CALENTARSE DURANTE EL USO. ÉSTA NO ES UNA FALLA. NO USE O CONECTE CON OTROS DISPOSITIVOS.

PRECAUCIÓN: El símbolo del rayo con punta de flecha, en el interior de un triángulo equilátero, tiene la finalidad de avisar al usuario de la presencia de "tensión peligrosa" dentro de la caja del aparato que podría ser de suficiente intensidad como para constituir un riesgo para las personas en caso de que éstas recibiesen una descarga eléctrica.

PRECAUCIÓN: El signo de exclamación dentro de un triángulo equilátero tiene la finalidad de avisar al usuario de la presencia de instrucciones de utilización y mantenimiento (servicio) en el material impreso que acompaña al aparato.

☐ Símbolo para Clase II (Doble aislamiento)

INSTRUCCIONES DE SEGURIDAD IMPORTANTES.

1. Lea estas instrucciones.
2. Guarde estas instrucciones.
3. Preste atención a todas las advertencias.
4. Siga todas las instrucciones.
5. No utilice este aparato cerca del agua.
6. Limpielo solamente con un paño seco.
7. No bloquee ninguno de los orificios de ventilación. Instálelo de acuerdo con las instrucciones de los fabricantes.
8. No lo instale cerca de fuentes de calor, estufas u otros aparatos (lo que incluye amplificadores) que generen calor.
9. No anule el objetivo de seguridad del enchufe polarizado o de conexión a tierra. Un enchufe polarizado tiene dos paletas, una más ancha que la otra. Un enchufe de conexión a tierra tiene dos paletas y una tercera espiga de conexión a tierra. La paleta más ancha o la tercera espiga se entrega para su seguridad. Si el enchufe que se proporciona no se ajusta a su tomacorriente, consulte a un electricista para que reemplace el tomacorriente obsoleto.
10. Evite pisar o apretar el cable de suministro eléctrico, especialmente en los enchufes, tomacorrientes y en el punto en que especifique el fabricante.
11. Sólo utilice los aditamentos / accesorios que especifique el fabricante.
12. Utilice sólo un carro, soporte, trípode, repisa o mesa que especifique el fabricante o que se venda junto con el aparato. Si usa un carro, tenga precaución cuando ueva la combinación carro / aparato para evitar lesiones si éste se vuelca.
13. Desenchufe este aparato durante las tormentas eléctricas o cuando no se utilice durante períodos prolongados.
14. Deje que personal calificado realice todo el servicio. Es necesario que el aparato reciba servicio si se ha dañado de algún modo, como cuando se daña el cable o enchufe de suministro eléctrico, se ha derramado líquido o le han caído objetos dentro, cuando el aparato ha estado expuesto a lluvia o humedad, no funciona bien o se ha caído.

Desconecte el enchufe (CA) para que la unidad se apague cuando un problema sea encontrado, o cuando no esté en uso. El enchufe de red (CA) deberá estar siempre a disposición. Para apagar completamente la unidad, debe desconectar el cable (CA) de alimentación de la red.

PRECAUCIÓN: Peligro de explosión si la batería se coloca incorrectamente. Reemplace sólo con el mismo tipo o equivalente.

ADVERTENCIA: Las pilas (batería o pilas instaladas) no deberán exponerse a un calor excesivo como el del sol, fuego o similares.

No coloque la unidad sobre un mueble que pueda ser volcado, inclinado, empujado, parado o atrapado por un niño o un adulto. Una caída de la unidad puede provocar lesiones graves o incluso la muerte.

SEGURIDAD DEL LASER
 Esta unidad está clasificada como producto laser clase 1. Esta unidad emplea un laser. Solo una persona de servicio calificado puede arreglar este aparato, debido a posible daño ocular.

PRECAUCIÓN: EL USO DE CONTROLES O AJUSTES O LA REALIZACIÓN DE PROCEDIMIENTOS DISTINTOS A LOS ESPECIFICADOS AQUI PUEDEN PROVOCAR UNA EXPOSICIÓN PELIGROSA A LA RADIACIÓN.

INFORMACION IMPORTANTE DE DERECHOS DE AUTOR.
 Está prohibida la copia no autorizada, la radiodifusión, la ejecución pública y el préstamo de discos. Este producto incorpora tecnología de protección de copia que está protegida por patentes estadounidenses y otros derechos de propiedad intelectual de Rovi Corporation. La ingeniería inversa y el desmontaje están prohibidos.

Este aparato no debe ser colocado en una instalación incorporada como una estantería o estante, a menos que exista una ventilación adecuada. Asegúrese de dejar un espacio de 5,9 pulgadas (15 cm) alrededor de este aparato.

Nunca utilice un plumero de gas en esta unidad. El gas atrapado en el interior de esta unidad puede causar la ignición y explosión.

Las notas y las calificaciones importantes se encuentran en la parte posterior o inferior del gabinete.

Licencia
 Este producto incluye software de fuente abierta que está sujeto a la Licencia Pública General de GNU (GPL), Licencia Pública General de Arrendador de GNU (LGPL) y/o licencias de derechos reservados, renunciaciones y avisos. Puede confirmar la información adicional sobre estos en la sección "Licencia & Digital Rights Mgmt" en "Configuración" de este producto. Si está interesado en obtener el código de fuente GPL usado en este producto, por favor póngase en contacto con el **Equipo de Fuente Abierta**
 P&F USA, Inc., PO Box 2248, Alpharetta, GA 30023-2248 USA

PHILIPS
 ADAPTADOR AC/DC
 MODELO NO. : BDP7301
 ALIMENTACION : 120V ~ 60Hz 0.6A
 Comercializado por : P&F MEXICANA, S. A. DE C.V.
 IMPORTADOR : P&F MEXICANA, S. A. DE C.V.
 Av. La Palma No. 6, Col. San Fernando La Herradura. Huixquilucan, Edo. de México. C.P. 52787 Tel. 52-55-5269-9000
 HECHO EN CHINA
 EXPORTADOR : FUNAI ELECTRIC CO., LTD.
 GARANTIA INCLUIDA EN EL INSTRUCTIVO DE USO