

PHILIPS

EasyKey

Gateway

Tài liệu hướng dẫn

Đăng ký sản phẩm và nhận hỗ trợ
tại trang Web sau:
www.philips.com/support



Vui lòng đọc kỹ hướng dẫn trước khi Sử dụng sản phẩm

Cảm ơn Quý khách đã mua và sử dụng sản phẩm của Philips. Vì sự an toàn và lợi ích của Quý khách, vui lòng đọc kỹ hướng dẫn sử dụng này trước khi sử dụng sản phẩm. Nếu bạn không tuân theo các biện pháp phòng ngừa hoặc hướng dẫn sử dụng dẫn đến thương tích cá nhân, tài sản hoặc các tổn thất khác, Philips sẽ không chịu trách nhiệm.

Giới thiệu về sổ tay hướng dẫn :

Hướng dẫn sử dụng này được sử dụng như một hướng dẫn. Hình ảnh, đồ thị, biểu đồ và hình ảnh minh họa được cung cấp trong sách hướng dẫn chỉ nhằm mục đích giải thích và mô tả và có thể có sự khác biệt với các sản phẩm cụ thể, vui lòng tham khảo sản phẩm thực tế. Do nâng cấp phiên bản sản phẩm hoặc các nhu cầu khác, Philips có thể cập nhật sách hướng dẫn này. Nếu bạn cần phiên bản mới nhất của sách hướng dẫn, vui lòng đăng nhập vào trang web của Philips (www.philips.com/support). Bất kỳ phần nào của sách hướng dẫn này, bao gồm văn bản, hình ảnh, đồ họa, v.v., đều thuộc về Philips. Nếu không có sự cho phép bằng văn bản, không một đơn vị hoặc cá nhân nào được quyền trích xuất, sao chép, dịch, hoặc sửa đổi toàn phần hoặc một phần của sách hướng dẫn này. Trừ khi có thỏa thuận khác, Philips không cung cấp bất kỳ tuyên bố hoặc đảm bảo rõ ràng hoặc ngụ ý nào trong sách hướng dẫn này.

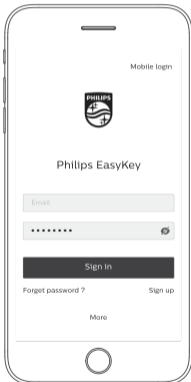
1 Tải xuống ứng dụng chính thức

Vui lòng quét mã QR để tải xuống Ứng dụng và cài đặt.



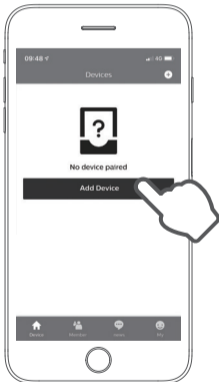
2 Đăng ký tài khoản và Đăng nhập

Đăng ký tài khoản và Đăng nhập dựa theo các bước trong APP.

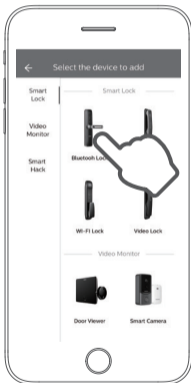


3 Add thêm thiết bị

1. Ấn vào mục "Thêm thiết bị" hoặc Ấn vào dấu "+" ở mục góc trên bên phải.



2. Ấn chọn "Khoá Bluetooth, làm theo các bước kết nối để tiến hành kết nối Khoá.

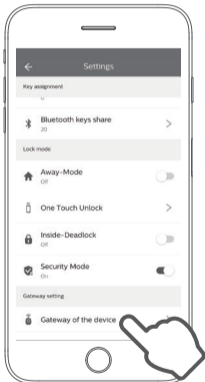




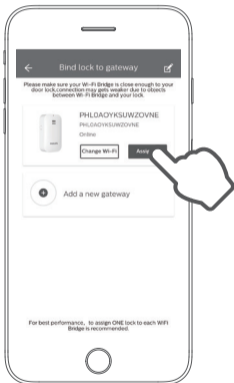
Philips và Biểu tượng tấ m chấ n Philips là các thương hiệu đã đượ c đắ ng ký của Koninklijke Philips N.V. và đượ c sử dụ ng theo giấ y phé p. Sản phẩm này đượ c sản xuấ t và bán dướ i trắ ch nhiệ m của Công ty TNHH Công nghệ Thông minh Conex Thấ m Quyế n và Công ty TNHH Công nghệ Thông minh Conex Thấ m Quyế n là nhà bảo hành liê n quan đế n sản phẩm này.

4 Kết nối Gateway với Khóa Thông Minh

1. Trong giao diện "Cài Đặt" Khóa cửa Philips, ở mục "Cài đặt kết nối Gateway" lựa chọn thiết bị Gateway cần kết nối để kết nối.



2. Khi APP đã ghép nối với Gateway, ấn vào nút "Kết nối" là có thể kết nối. Nếu APP chưa được ghép nối với Gateway thì cần ấn vào mục "Add thêm Gateway mới" để tiến hành ghép nối, sau đó mới tiến hành "Kết nối".



5 Tính năng quản lý từ xa

Sau khi kết nối thành công Gateway với Khoá thông minh, bạn có thể quản lý Khoá từ xa thông qua APP: Thêm mật mã từ xa, kiểm tra lịch sử đóng mở từ xa, cài đặt thông số từ xa cho khoá.

6 Ý nghĩa tín hiệu đèn báo và Nút hồng

Đèn xanh liên tục: Kết nối Internet thành công

Đèn xanh nhấp nháy: Đang kết nối với Internet

Đèn xanh và Đèn đỏ nhấp nháy xen kẽ: Chuẩn bị để kết nối Khoá hoặc kết nối lại với mạng

Đèn đỏ nhấp nháy: Cập nhật phần cứng hoặc khởi động lại Gateway

[Chú ý] Khi Đèn đỏ nhấp nháy thì không được tắt nguồn điện.

Kết nối lại tín hiệu mạng: Ấn giữ nút bên hông tầm 4s

Cài đặt về chế độ xuất xưởng: Ấn giữ nút bên hông tầm 9s

7 Chính sách Hậu Mãi

1. Trong vòng 7 ngày kể từ ngày mua hàng, những hư hỏng không phải do con người gây ra hoặc bất khả kháng có thể được hưởng dịch vụ đổi trả hàng miễn phí.
2. Trong vòng 8-15 ngày kể từ ngày mua, bạn có thể tận hưởng dịch vụ thay thế hoặc sửa chữa miễn phí đối với những hư hỏng không phải do con người gây ra hoặc do nguyên nhân bất khả kháng.
3. Trong vòng 24 tháng kể từ ngày mua, các hư hỏng không phải do con người gây ra hoặc do bất khả kháng có thể được hưởng dịch vụ bảo trì miễn phí.

Quy định không bảo hành

Các tình huống sau (bao gồm nhưng không giới hạn) không nằm trong phạm vi của dịch vụ "Ba đảm bảo1":

1. Sửa chữa trái phép, va chạm, sơ suất, lạm dụng, xâm nhập chất lỏng, tai nạn, thay đổi, sử dụng sai.
2. Xé hoặc thay đổi nhãn, số sê-ri sản phẩm, dấu chống hàng giả.
3. Thời hạn hiệu lực của gói "Ba đảm bảo" đã hết hạn.
4. Tổn hại hồng học do bất khả kháng.
5. Do hành vi của con người gây hỏng tính năng.

Thông tin khách hàng:

Họ và tên: _____

Điện thoại: _____

Địa chỉ: _____

Miêu tả sự cố: _____

Dịch vụ hỗ trợ sau bán hàng

Mọi vấn đề bạn có thể nhận được hỗ trợ từ
bên dưới trang web:

www.philips.com/support

Shenzhen Conex Intelligent Technology Co., Ltd.

Địa chỉ: Tầng 11, Khu B, Tòa nhà R&D, Cổng
Thông tin Thanh Hoa, Quận Nam Sơn, Thâm
Quyển