

PHILIPS

EasyKey

Шлюз

Руководство пользователя

Зарегистрируйте устройство и
получайте поддержку на нашем сайте:
www.philips.com/support



Перед использованием данного продукта внимательно прочитайте инструкцию по применению.

Благодарим вас за приобретение продукции под брендом Philips. В целях безопасности перед использованием продукта внимательно ознакомьтесь с этой инструкцией по применению. Компания Philips не несет никакой ответственности за любые телесные повреждения, имущественные или иные потери, вызванные несоблюдением инструкций по применению или мер предосторожности.

Напоминание:

Данная инструкция по применению используется в качестве руководства. Фотографии, картинки или иллюстрации, представленные в инструкции, предназначены для пояснения, которое может отличаться от конкретного продукта. В связи с обновлением версии продукта или другими потребностями, Philips может своевременно обновлять эту инструкцию без предварительного информирования. Если вам нужна последняя версия инструкции, загрузите ее с веб-сайта Philips (www.philips.com/support). Авторские права на любую часть данной инструкции, включая текст, картинки или иллюстрации, принадлежат компании Philips. Без письменного разрешения ни одна корпорация или физическое лицо не может извлекать, копировать, переводить или изменять все или часть настоящего руководства каким-либо образом. Если не согласовано иное, Philips не делает никаких явных или подразумеваемых заверений и гарантий.

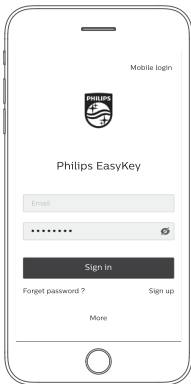
1 Загрузите официальное приложение

Пожалуйста, отсканируйте QR-код, чтобы загрузить и установить приложение.



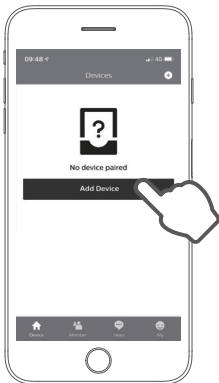
2 Регистрация

Зарегистрируйтесь и войдите в систему.

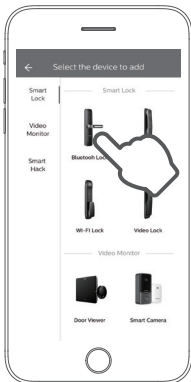


3 Добавить Philips Smart Lock

1.Нажмите на "Добавить устройство" или "+" в правом верхнем углу.



2. Выберите «Блокировка Bluetooth», следуйте инструкциям по привязке приложения, чтобы завершить процесс связывания блокировки.

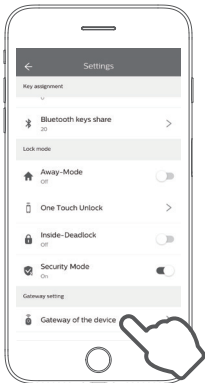




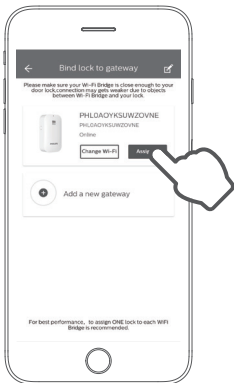
Philips и товарный знак Philips являются зарегистрированными товарными марками Koninklijke Philips N.V. и используются по лицензии. Этот продукт был собран и продан под ответственность Shenzhen Conex Intelligent Technology Co., Ltd. и Shenzhen Conex Intelligent Technology Co., Ltd. является гарантом этого продукта.

4 Соедините шлюз Philips и умный замок

1. Philips EasyKey>> Настройк>> Шлюз в паре, затем выберите шлюз, который должен быть в паре.



2. Когда приложение привязано к шлюзу, нажмите «Связать его» за шлюзом. Если приложение не привязано к шлюзу, вам нужно нажать «Добавить новый шлюз», чтобы завершить настройку сети шлюза, а затем связать.



5 Пульт дистанционного управления с умным замком

После успешной привязки шлюза Philips к "умной" двери APP может реализовать дистанционное управление дверным замком: дистанционно создать PIN-код, просмотреть запись о доступе к дверному замку в режиме реального времени и дистанционно настроить параметры дверного замка.

6 Индикаторы и аннотации

◆Индикатор остается синим

Сеть подключена.

◆Индикатор горит синим цветом

Сеть подключена.

◆Индикатор мигает синим и красным цветом попеременно

Подготовка к добавлению нового интеллектуального замка или сбросу сети.

◆Индикатор мигает красным цветом

Обновление прошивки или сброс шлюза.

[Примечание]Когда индикатор мигает красным, не отключайте питание.

◆Сброс сети

Длительное нажатие боковой кнопки в течение 4 секунд.

◆Восстановление настроек по умолчанию

Длительное нажатие боковой кнопки в течение 9 секунд.

7 Политика заботы о потребителях

1. Мы предлагаем 2 года бесплатной гарантии с момента покупки. Если гарантийный талон или действительный товарный ваучер не могут быть предоставлены, то гарантийный срок будет отсчитываться с 4-го месяца после даты изготовления.

2. В случае обнаружения дефекта изделия в течение первых 4 недель гарантийного срока (который будет определен нашим официальным сотрудником), вы можете запросить бесплатную замену той же модели или изделия того же типа, или же вы можете потребовать возврат.

3. В течение гарантийного периода, обслуживание не будет бесплатным при следующих обстоятельствах:

◆ Повреждения, вызванные небрежным использованием (например, использование несоответствующих деталей, неправильная установка, использование не в соответствии с инструкцией, неправильное использование или повреждения, вызванные неосторожностью), повреждения, вызванные транспортными или иными авариями, любой ремонт или переоборудование, не утвержденные нашей компанией, а также любые другие повреждения, вызванные форс-мажорными обстоятельствами (например, стихийное бедствие или аномальное напряжение).

◆ Гарантия не распространяется на царапины или повреждения на внешнем виде изделия, на ношение и на комплектующие, такие как аккумулятор.

Информация о пользователе:

ФИО: _____

Телефон: _____

Адрес: _____

Поддержка

Любые вопросы, которые вы можете получить ответ на сайте:

www.philips.com/support

Shenzhen Conex Intelligent Technology Co., Ltd.

Address: 11th Floor, Block B, Tsinghua Info Port,
No. 1 Xindong Road, Songpingshan,
Songpingshan Community, Xili Street, Nanshan
District, Shenzhen