

# PHILIPS

## Выпрямитель

### 7000 Series

Технология ThermoShield

Минеральная ионизация

Выпрямление на 50 % быстрее

Термостойкий складной чехол



BHS742/00



## Защитите ваши волосы и создавайте любимые укладки\* с технологией ThermoShield и минеральной ионизацией

Технология ThermoShield защитит волосы при укладке благодаря поддержанию оптимальной температуры и минимальному перегреву, в то время как минеральная ионизация сократит воздействие УФ-излучения. Все ради красивых, здоровых и шелковистых волос.

#### Легко использовать

- Длинные пластины 105 мм для быстрого и удобного выпрямления
- Удобный и современный дисплей для отображения температуры
- Кнопка укладки для быстрой настройки температуры
- В целях безопасности наконечник не нагревается
- Быстрый нагрев, готовность к использованию через 30 секунд

#### Неотразимая укладка

- Температурный диапазон от 120 °C до 230 °C
- Выпрямление и завивка для разных образов

#### Забота и защита

- Технология ThermoShield для защиты волос от перегрева
- Минеральная ионизация снижает воздействие УФ-излучения
- Выпрямление на 50 % быстрее\*\*
- Система ионизации для гладких, блестящих волос
- Пластины из керамики с аргановым маслом для плавного скольжения

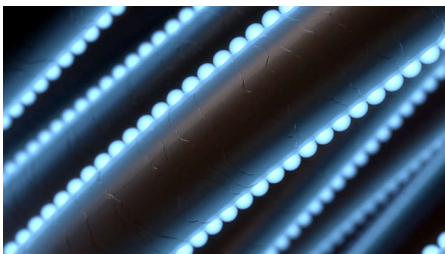
# Основные особенности

## Технология ThermoShield



Технология ThermoShield обеспечивает укладку с минимальным повреждением волос от перегрева. Ее датчик регулирует температуру, чтобы вы могли оценить идеальную укладку от корней до кончиков.

## Минеральная ионизация



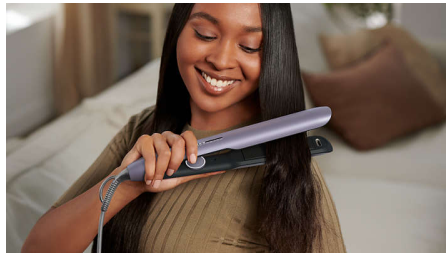
Минеральная ионизация снижает негативное воздействие УФ-излучения и защищает волосы от повреждения. Волосы будут более гладкими и менее ломкими.

## Широкий температурный диапазон



Выбирайте нужную температуру в диапазоне от 120 °C до 230 °C, чтобы обеспечить стойкость укладки и при этом минимизировать риск повреждения волос.

## Выпрямление на 50 % быстрее



Гладкие пластины обеспечивают плавное скольжение выпрямителя по волосам, чтобы вы меньше времени тратили на укладку и могли быстрее оценить результат.

## Ионизация



Отрицательно заряженные ионы позволяют снять статическое электричество и улучшить общее состояние волос, а также способствуют закрытию волосных чешуек, что придает волосам дополнительный блеск. В результате ваши волосы гладкие, сияющие и шелковистые.

## Керамика и аргановое масло



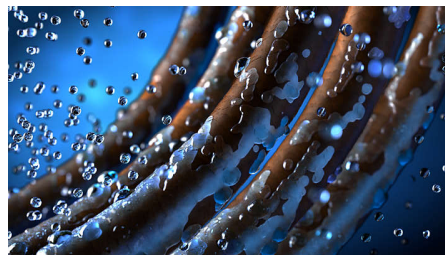
Этот выпрямитель оснащен керамическими пластинами с аргановым маслом, которое делает укладку быстрее и проще, обеспечивая комфортное скольжение для шелковистых волос.

## Ваши любимые укладки



От прямых волос до естественных локонов или яркой завивки — вам все под силу. Какой образ выберете сегодня?

## Ионы в воде увлажняют волосы



Технология ионизации воды от Philips генерирует более чем в 1000 раз больше заряженных частиц в воде для более эффективного увлажнения — ваши волосы станут более мягкими и здоровыми.

## Более гладкие (35 %) плавающие пластины



На 35 %\*\*\* более гладкие плавающие пластины для плавного скольжения при каждом движении. Современные плавающие керамические пластины смещаются, регулируя давление на волосы. Это обеспечивает равномерный нагрев и давление на волосы для оптимальной укладки.

# Характеристики

## Аксессуары

Термостойкий складной чехол

## Технические характеристики

Длина шнура: 2 м

Напряжение: 110-240 В

Время нагрева: 30 с

Размер пластин: 25 x 105 мм

Температурные настройки: 12

Тип регулировки температуры: Колесико выбора температуры, с LED-индикатором

Температурный диапазон: 120–230 °C

Автоматическое выключение: Да, после 30 минут

Предустановленный режим температуры: 210 °C

## Дизайн

Цвет: Светло-пурпурный металлик

## Особенности

Шнур на шарнире

Индикатор готовности к работе

Материал пластин: Керамика с аргановым маслом

Петелька для подвешивания

Блокировка пластин

## Обслуживание

Гарантия 2 года

## Технологии бережного ухода

Плавающие пластины

