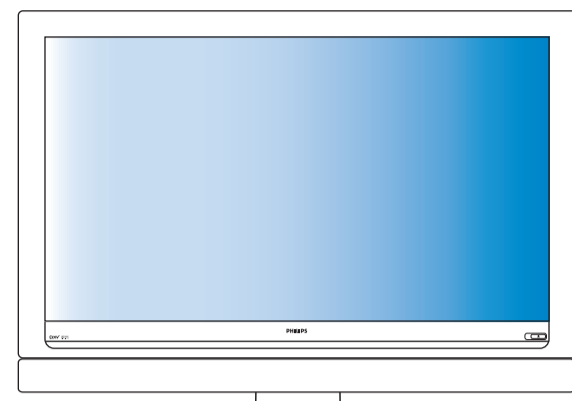


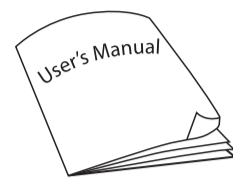
What's in the carton / Cuál está en la caja



42PFL5432D

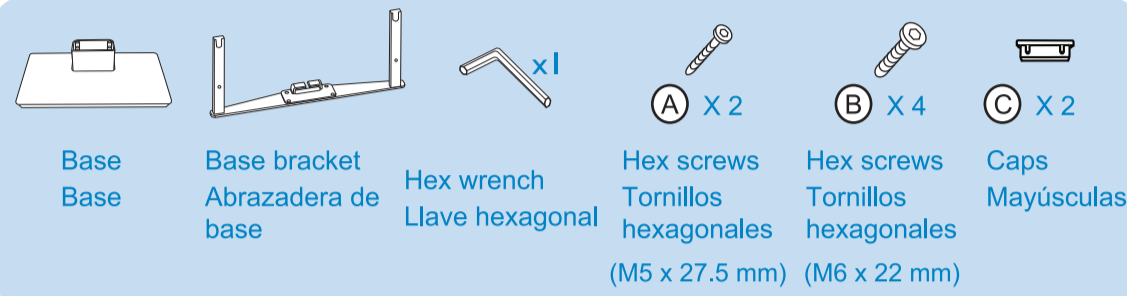


Speaker / Altavoz

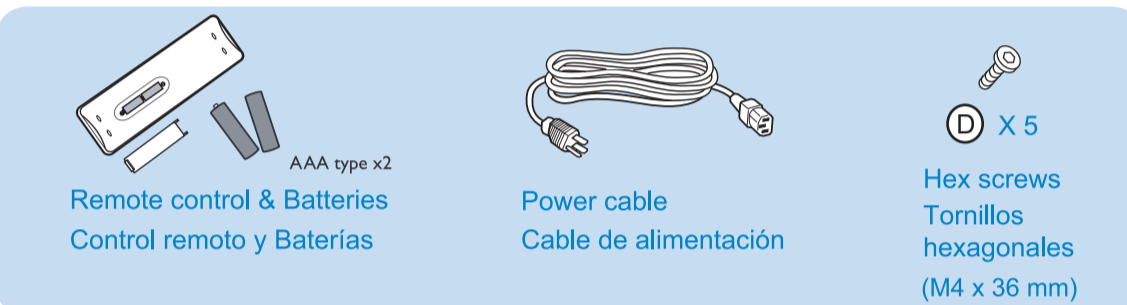


User's Manual & Quick Use Guide Inside!
Manual del Propietario y Guía de Uso Rápido e Instalación

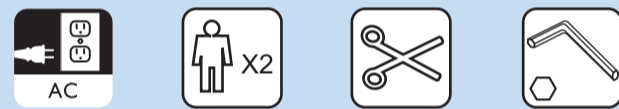
Box 1 Caja 1



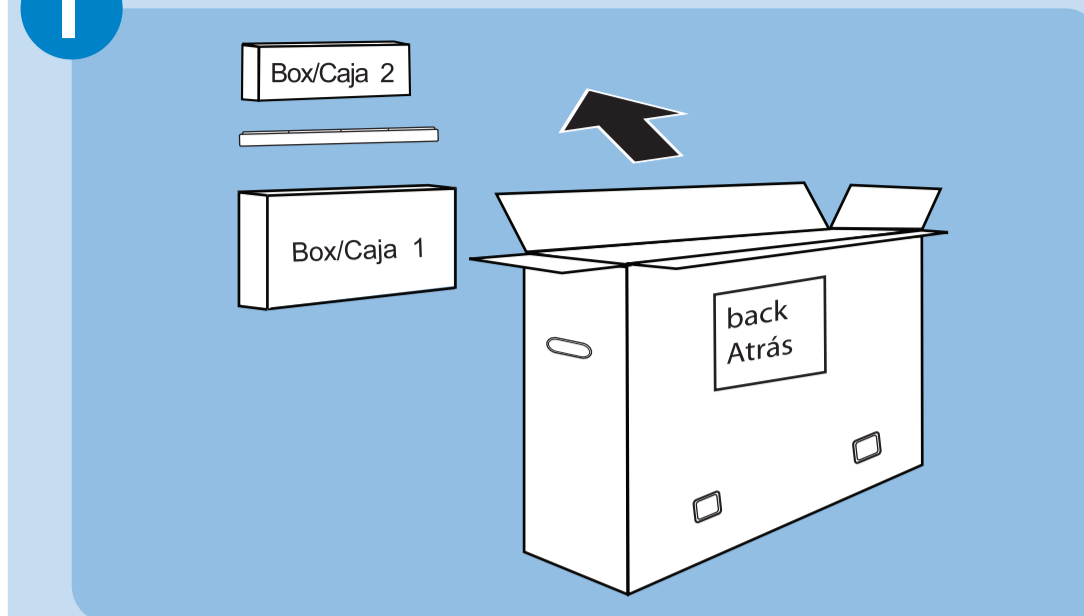
Box 2 Caja 2



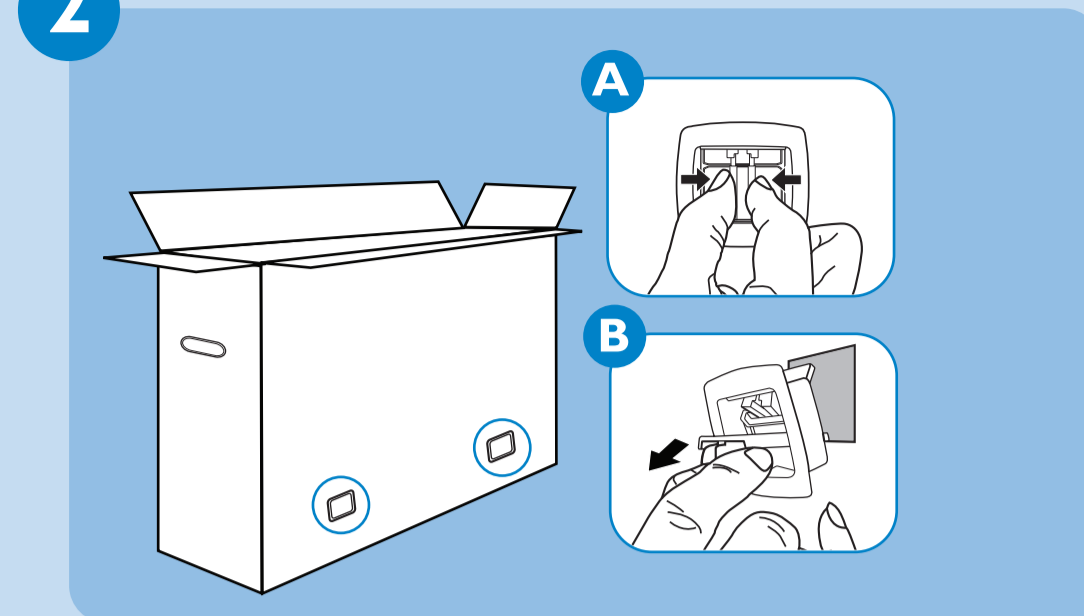
What else you'll need / Qué más necesita



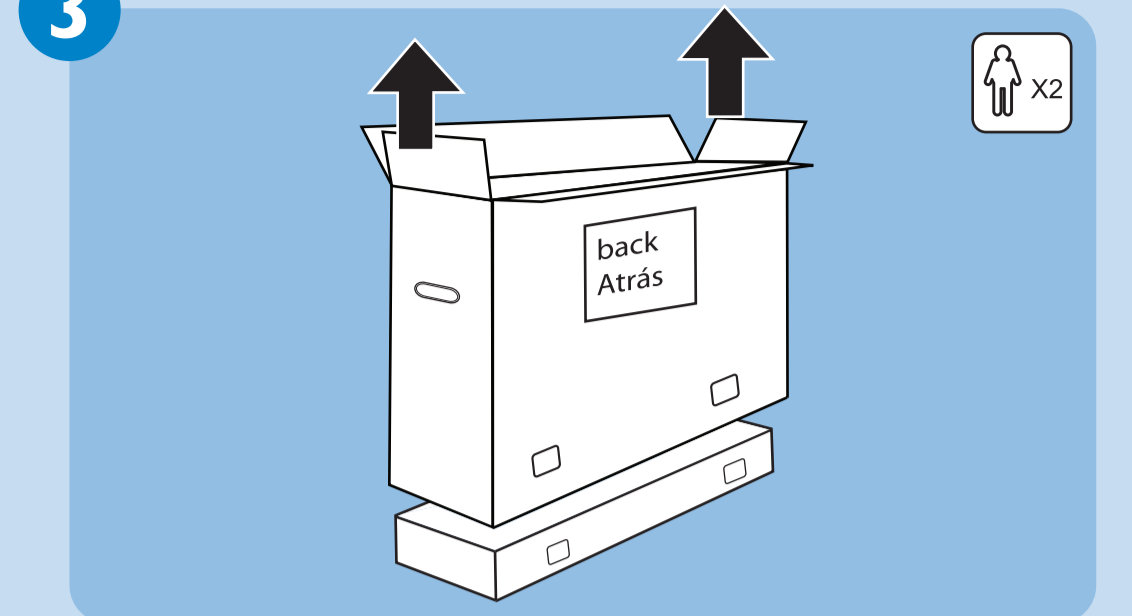
1 Open the carton and remove both accessory boxes and speaker.
Abra la caja de cartón y extraiga las cajas de accesorios y el altavoz.



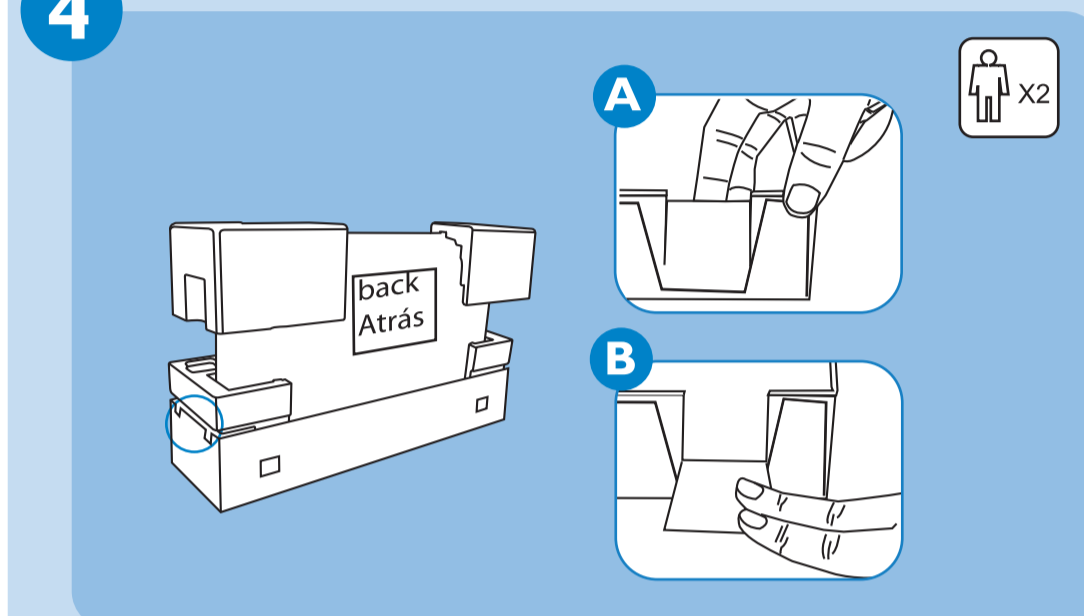
2 Remove the four clips.
Extraiga las cuatro pinzas.



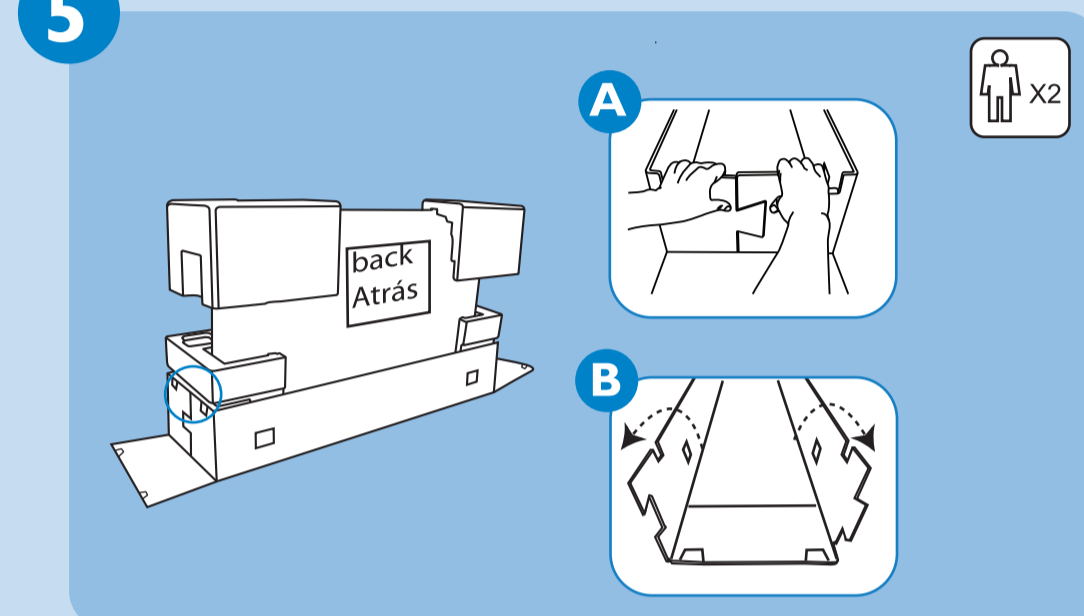
3 Carefully lift up the outside carton.
Levante con cuidado la caja externa.



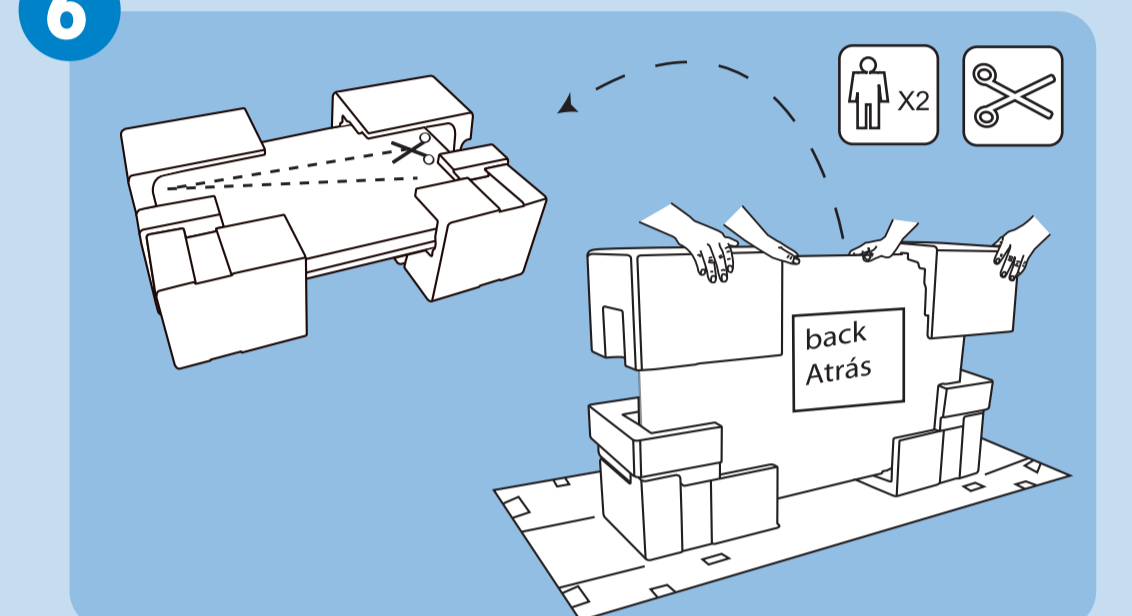
4 Follow these steps to open the bottom of carton.
Siga los pasos siguientes para abrir la parte inferior de la caja.



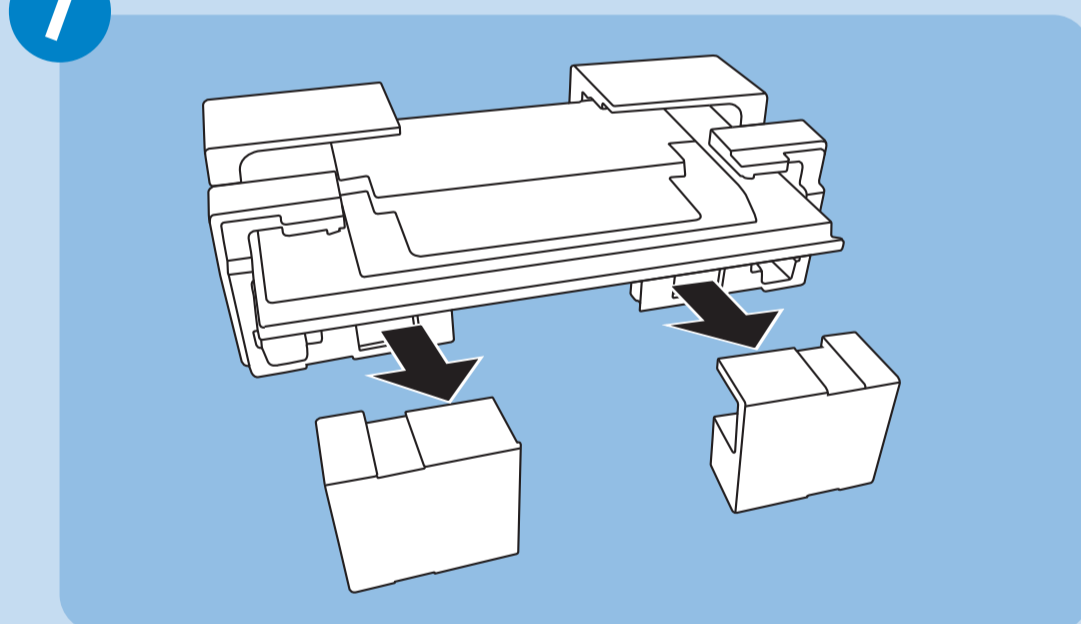
5 Follow these steps to unfold the bottom of carton.
Siga los pasos siguientes para desplegar la parte inferior de la caja.



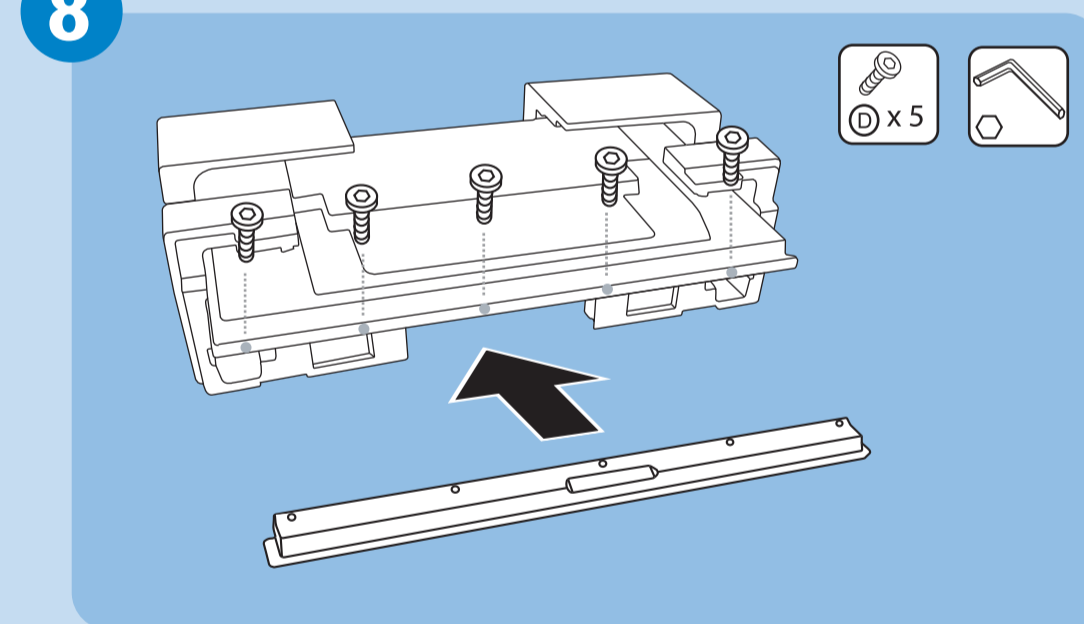
6 Lay the TV face down and cut the bag.
Coloque la TV hacia abajo y corte la bolsa.



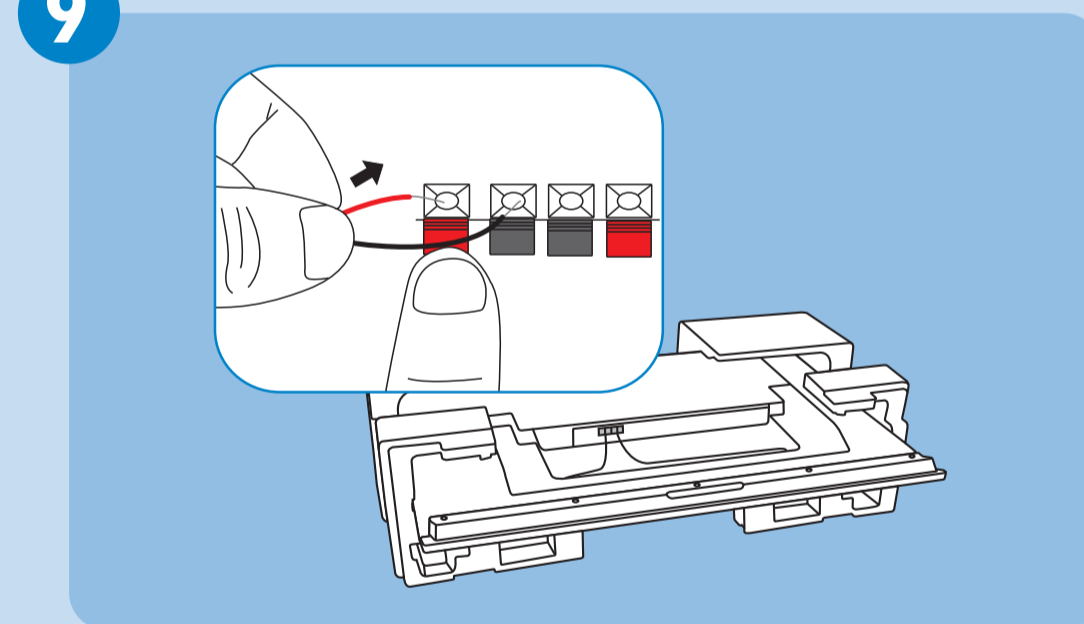
7 Remove the cushions.
Extraiga los amortiguadores.



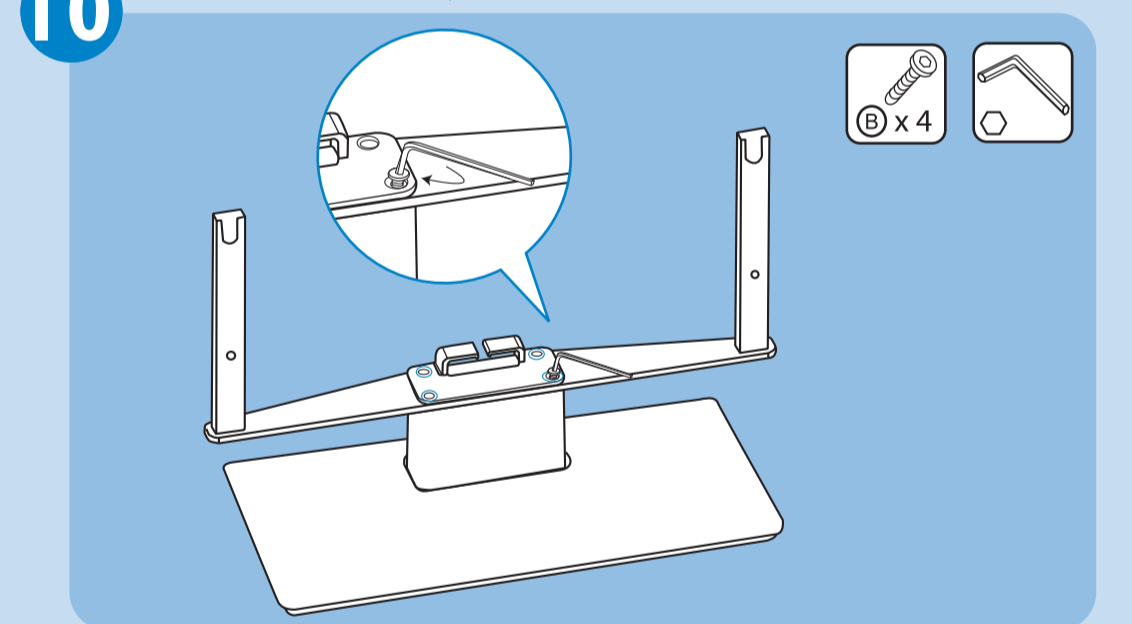
8 Mount speaker to the TV.
Monte el altavoz en la TV.



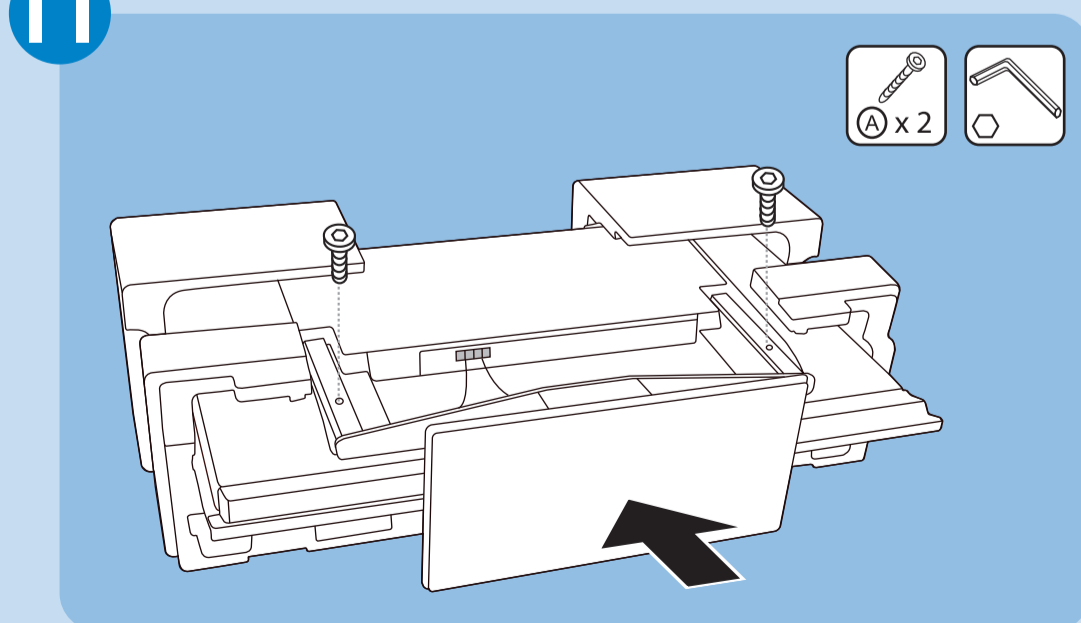
9 Insert the speaker wires into the Audio jacks.
Inserte los cables del altavoz en los conectores de Sonido.



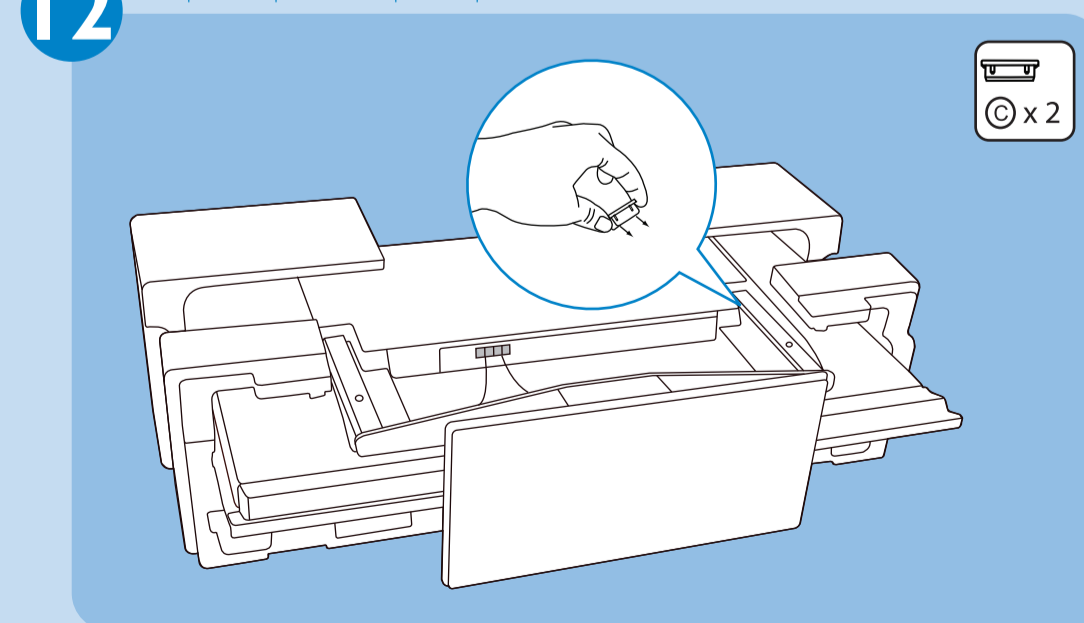
10 Assemble the base bracket and the base.
Monte la abrazadera de la base y la base.



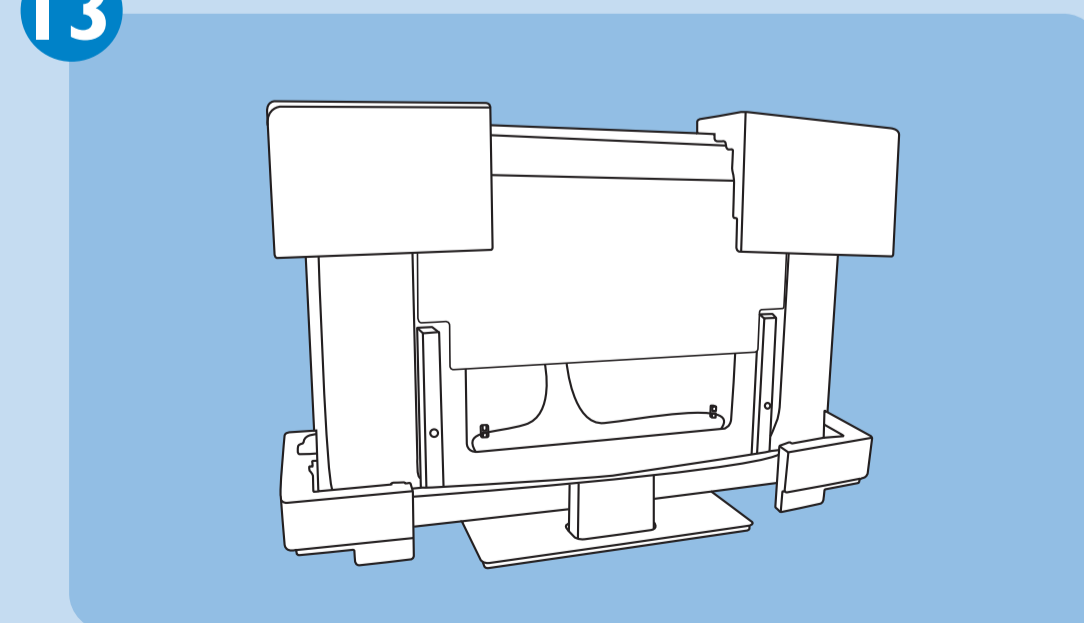
11 Mount the base assembly to the TV.
Monte la base en la TV.



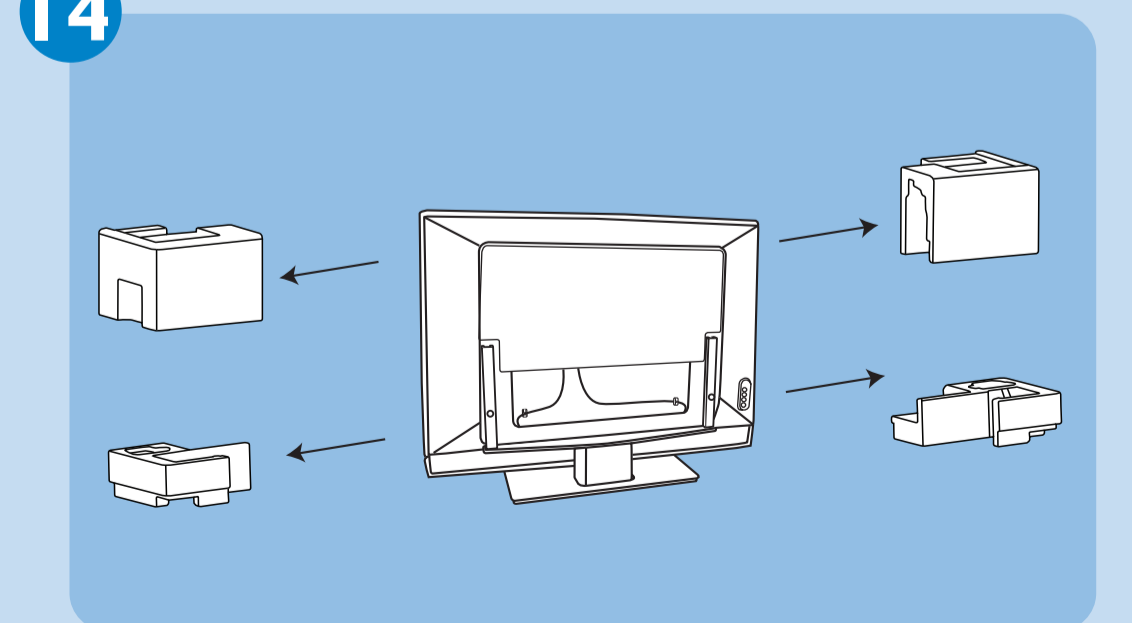
12 Put the caps on the top of the base bracket.
Coloque los tapones en la parte superior de la abrazadera de la base.



13 Stand the TV up.
Levante la TV.



14 Remove the four cushions.
Extraiga los cuatro amortiguadores.

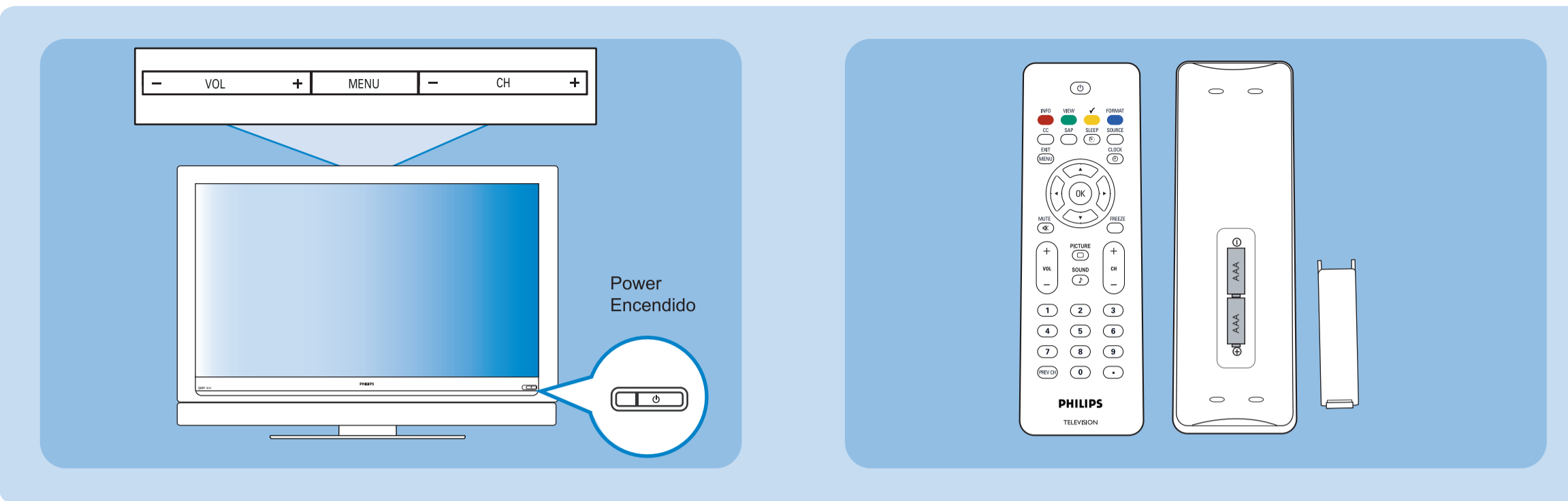


Front view of TV Vista frontal de la televisión

Remote control & Batteries Control remoto y Baterías

Remove the base assembly for wall mounting Retire el ensamblaje de la base para montaje en la pared.

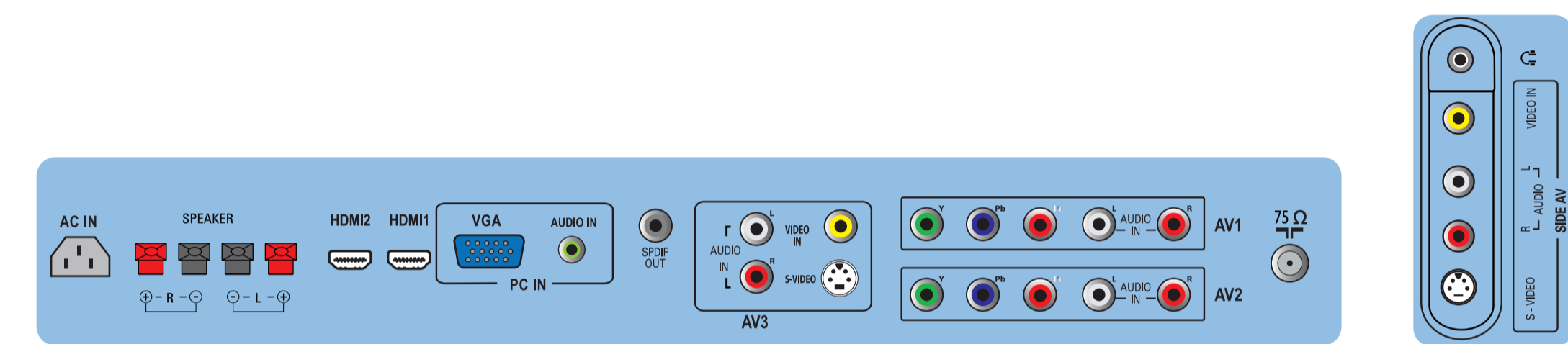
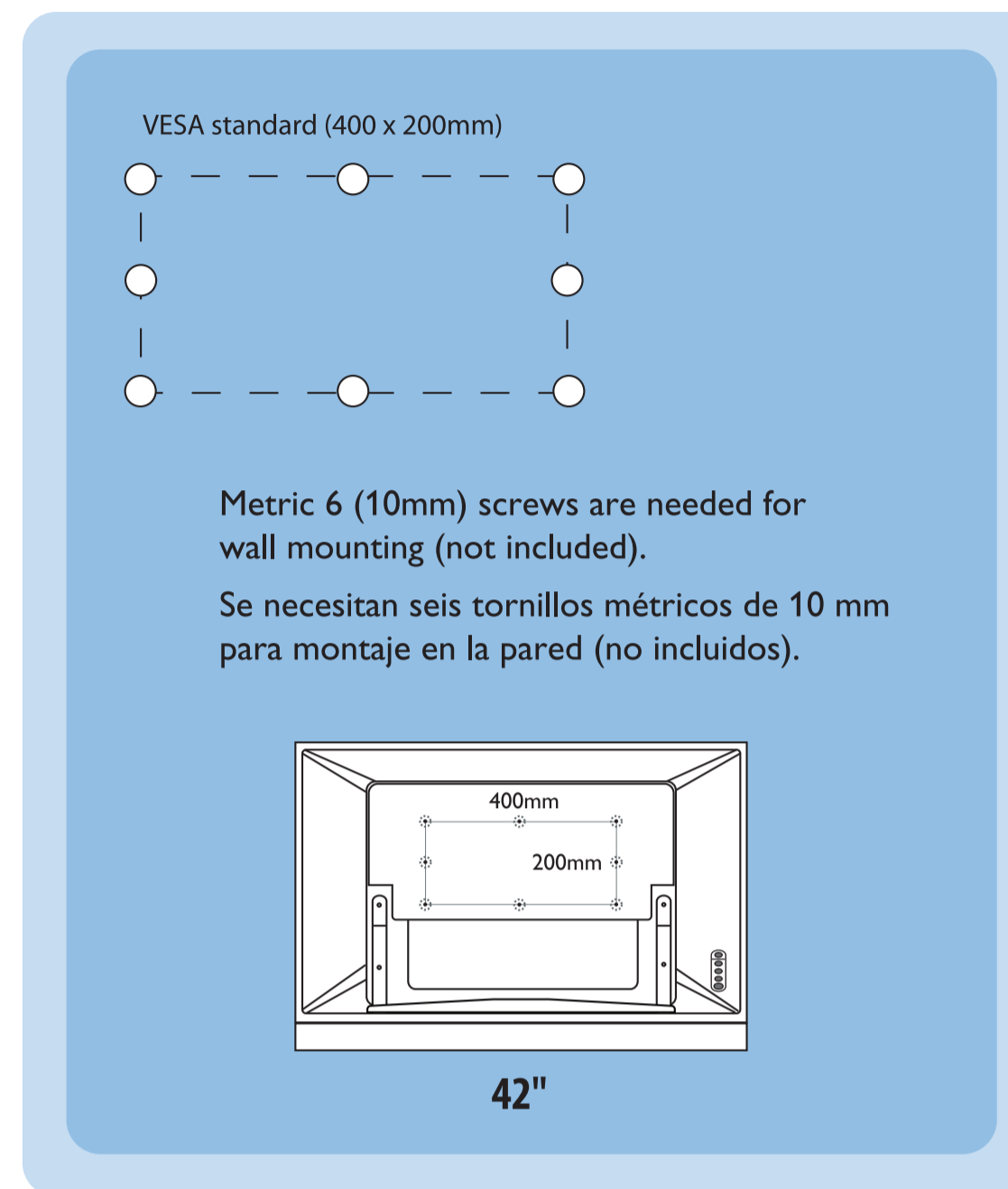
Welcome Bienvenido



When installing the LCDTV on the wall, please consult a professional technician for proper installing. The manufacturer accepts no liability for installations not performed by professional technician.

Cuando instale la TV LCD en la pared, consulte un técnico profesional para que realice la instalación adecuada. El fabricante no aceptará responsabilidad alguna por las instalaciones no realizadas por un técnico profesional.

Rear and side connectors Conector posterior y lateral



Read me Léame

Auto Program

Sintonización Automática

Weak Channel Installation

Option 1
If you are connecting the TV to a High Definition Cable box or Satellite Receiver; you will only need to tune your TV to the input signal source connected. Use the SOURCE button to select your inputs.
If you are connecting the TV to a Standard Cable box or Satellite Receiver; tune your TV to channel 3 or 4.
Refer to the user manual for additional connections.

Opción 1
Si va a conectar su televisor a una caja de Cable Digital de Alta Definición o a un Receptor de Satélite, sólo tendrá que sintonizar su televisor en la fuente de la señal de entrada conectada. Use el botón FUENTE para seleccionar sus señal de entrada.
Si va a conectar su televisor a una Caja de Cable estándar o a un Receptor de Satélite, sintonizará su televisor en el canal 3 ó 4.
Refieren al manual del usuario para las conexiones adicionales.

Antenna reception for broadcast channels may vary. If you are having difficulties acquiring weaker signals, we suggest you use Weak Signal Installation feature. Here's how:

- In the antenna mode, select a channel from the displayed list of TV channels. Select the "Start" by red button on the remote control; TV set will detect the signal.
- The signal strength is continuously displayed and updated as the antenna rotates. When strength is enough to identify, user can store the channel in the channel list by green button on the remote control.

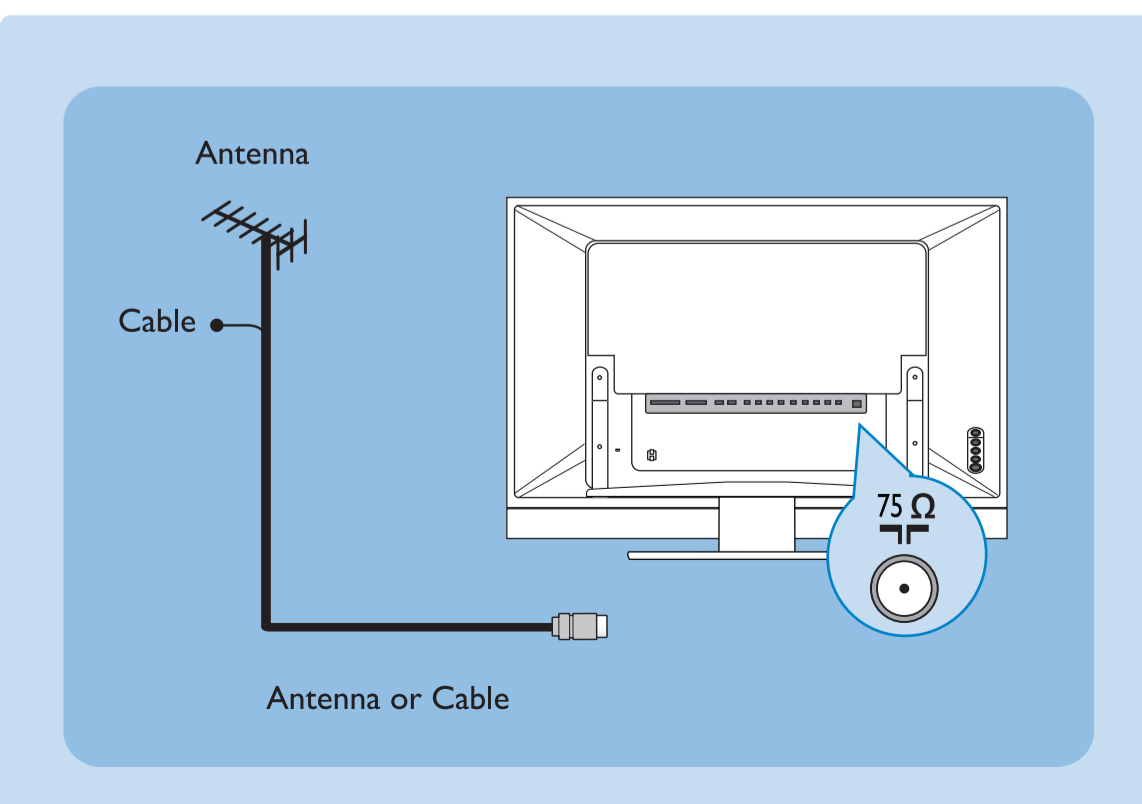
Instalación de canales de recepción débil

La recepción de la antena para la transmisión de canales podría variar. Si tiene dificultad para captar las señales más débiles, sugerimos que use: La función de instalación de señal débil. He aquí cómo:

- En el modo de antena, seleccione un canal de los que se visualizan en la lista de canales de televisión. Seleccione "Start" a través del botón rojo del control remoto; la televisión detectará la señal.
- La fortaleza de la señal se visualiza y actualiza constantemente a medida que la antena rote. Cuando la fortaleza es suficiente para identificar, el usuario puede almacenar el canal en la lista de canales a través del botón verde del control remoto.

Option 2
If you are connecting your TV to Antenna or Cable signal from the wall outlet, use the 75 Ohm connector on the back of the TV. Run the auto program function to set up the TV for antenna or cable channels available in your area.
Auto programming may take up to 20 minutes to complete. Digital channels will take longer than Analog to find and program. Please wait until you see the Auto Programming complete message. The TV will then switch automatically to the first channel found.

Opción 2
Si va a conectar su televisor a una Antena o señal de Cable proveniente de una salida de pared, use el conector de 75 Ohm en la parte posterior del televisor. Ejecute la función de sintonización automática para configurar la TV para la transmisión de los canales de cable disponibles en su área.
La autoprogramación podría tardarse unos 20 minutos antes de finalizar. Encontrar y programar los canales digitales tardará más que los analógicos. Por favor, espere hasta que vea el mensaje que indica que la Autoprogramación ha finalizado. El televisor cambiará automáticamente al primer canal encontrado.



The manufacturer accepts no liability for damage of improper installation. Any question, please consult your dealer or service center.

El fabricante no acepta responsabilidad alguna por daños o instalación inadecuada. Ante cualquier pregunta, por favor consulte su distribuidor o centro de servicios.

PATN015813-1A



Printed in China
www.philips.com/welcome

Specifications are subject to change without notice