

# La Garantía Limitada

## POLIZA DE GARANTÍA

### ESTA PÓLIZA ES GRATUITA

Este aparato ha sido cuidadosamente diseñado y se ha fabricado con los mejores materiales bajo un estricto control de calidad, garantizando su buen funcionamiento por los periodos establecidos según el aparato (ver lista en la parte inferior) a partir de la entrega del aparato al consumidor.

Esta póliza incluye la reparación o reposición gratuita de cualquier parte o componente que eventualmente fallase y la mano de obra necesaria para su reparación, así como los gastos de transportación razonablemente erogados dentro de nuestro centro de servicio, misma que se hará efectiva en cualquiera de nuestros centros de servicio autorizados en el país. Si tu aparato llegase a requerir de nuestro servicio de garantía, acuda al centro de servicio más cercano a su domicilio, de tener alguna duda por favor llame a nuestro CENTRO DE INFORMACIÓN AL CLIENTE LADA sin costo en toda la república al 01 800 839 19 89 en donde con gusto le indicaremos el centro de servicio autorizado más cercano a su domicilio P&F MEXICANA S.A. de C.V. a través de sus centros de servicio autorizados reparará y devolverá a usted su aparato en un plazo no mayor a 20 días hábiles contados a partir de la fecha de ingreso, impresa en el orden de servicio de cualquiera de nuestros centros de servicio autorizados.

La garantía de esta póliza cubre cualquier desperfecto o daño eventualmente ocasionado por los trabajos de reparación y/o traslado del aparato en el interior de nuestros centros de servicio autorizados.

Esta póliza sólo tendrá validez, si está debidamente requisitada, sellada por la casa vendedora, en caso de extravío de esta póliza, podrá hacer efectiva su garantía con la presentación de su factura de compra.

### ESTA PÓLIZA NO SE HARÁ EFECTIVA EN LOS SIGUIENTES CASOS:

- Cuando el aparato sea utilizado en condiciones distintas a las normales.
- Cuando el aparato no haya sido operado de acuerdo con el instructivo de uso que se le acompaña.
- Cuando la causa de la falla o mal funcionamiento sea consecuencia de una reparación inadecuada o alteración producida por personas no autorizadas por P&F MEXICANA S.A. de C.V.

### PERIODOS DE GARANTÍA

12 meses. - Televisores, Reproductores de discos de video digital DVD, Reproductores de disco de video digital BLU-RAY, Barras de Sonido.

**PHILIPS**

MC -719 - ARCO - 2

**P&F MEXICANA, S.A. de C.V.**

Producto Importado y Comercializado por:

P&F Mexicana, S.A. de C.V.  
Av. La Palma No.6, Col. San Fernando La Herradura  
Huixquilucan, Edo.de. México. C.P.52787  
Tel: 52 (55)52 69 90 00

Centro de información al Cliente  
México D.F. y Área Metropolitana: 58 87 97 36  
Interior de la República: 01 800 839 19 89  
Horario: Lunes a Sábado de 8:00 a 20:00  
e-mail: serviciophilips@pnfmex.com

MODELO \_\_\_\_\_ No. DE SERIE \_\_\_\_\_

La presente garantía contará a partir de: DÍA \_\_\_\_\_ MES \_\_\_\_\_ AÑO \_\_\_\_\_  
En caso que en su producto presente alguna falla, acuda al centro de servicio más cercano su domicilio (según listado de talleres anexo) y en caso de tener alguna duda o pregunta por favor llame a nuestro Centro de información al Cliente, en donde con gusto le atenderemos en todo lo relativo a:

- Servicio de sus aparatos Philips
- Asesoría en el manejo e instalación de su producto Philips
- Información de productos y Talleres Autorizados Philips
- Información en donde puede adquirir productos y accesorios Philips

Para hacer efectiva la garantía de su producto, es necesario presentar esta póliza debidamente requisitada o de lo contrario, presentar su factura de compra.

### CENTROS DE SERVICIO AUTORIZADOS PHILIPS EN LAS PRINCIPALES CIUDADES

CIUDAD	LADA	TELÉFONO	CORREO ELECTRÓNICO
ACAPULCO, GRO	744	483-32-96	serproa@yahoo.com.mx
AGUASCALIENTES, AGS	449	915-51-81	jimsaele@hotmail.com
PLAYA DEL CARMEN, Q ROO	984	2 67 27 27 • 745 0678	servicioee@prodigy.net.mx
CD.VICTORIA,TAMPS	834	315-66-03 • 312-51-93	eeil_smiller@yahoo.com.mx
CUERNAVACA, MOR	777	313-00-49 • 313-90-92	centroserviciohertz@hotmail.com
LOS MOCHIS, SIN	668	8173099	electronica_morelos@hotmail.com
CHIHUAHUA, CHIH	614	415-04-43	elecmirador@yahoo.com.mx
CHILPANCINGO, GRO.	747	471 72 73	ingelec_gro@hotmail.com
GUADALAJARA, JAL	33	36-15-72-62 • 36-16-83-27	leecoml@hotmail.com
HERMOSILLO, SON	662	210-54-95 • 210-05-86	manuelw@prodigy.net.mx
MAZATLÁN, SIN	669	982-42-21	e_santel@hotmail.com
MÉRIDA, YUC	999	928-59-05	evia2@prodigy.net.mx
PACHUCA, HGO	771	714-15-81	zarateelc@hotmail.com
MÉXICO, D.F.ZONA ARAGÓN	55	57 94 06 34	philipservicio@hotmail.com
MÉXICO, D.F.ZONA NORTE	55	5371 1250	matriz@tecdato.com.mx
MÉXICO, D.F.ZONA ORIENTE	55	55 44 16 00	cselectromex@hotmail.com
MÉXICO, D.F.ZONA PONIENTE	55	58 12 44 12	serviciotv@prodigy.net.mx
MONTERREY, N.L	818	375-16-17 • 400-54-03	mcesa@prodigy.net.mx
MORELIA, MICH	443	312-03-17	multiservicios_profesionales_de_zamora@msn.com
OAXACA, OAX	951	516-47-37	elfrancistor@prodigy.net.mx
ORIZABA, VER	272	724 38 53	barreda_electronics@hotmail.com
POZA RICA, VER	782	824 47 82	sonydigital@prodigy.net.mx
QUERETARO, QRO	442	216-10-09	zenersaulphilips@yahoo.com.mx
SALTILLO, COAH	844	439 39 64	electronicadigital_07@hotmail.com
MEXICALI, B.C.N	686	561-98-08 • 561-98-18	bajaelectronics@aol.com
TOLUCA, EDO.MEX	722	384 19 20	radioyvtv@hotmail.com
TUXTLA GUTIERREZ, CHIS	961	615 0872	ssshop_25@hotmail.com

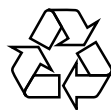
Para mayor referencia de Talleres de Servicio Autorizados en otras ciudades comunicarse Ciudad de México y Área Metropolitana llamar 58 87 97 36 y lada sin costo del interior de la República Mexicana 01 800 839 19 89. Este listado puede sufrir actualizaciones o modificaciones sin previo aviso, para mayor información favor de comunicarse a nuestro Centro de Información al Cliente en la Ciudad de México y Área Metropolitana llamar al 58 87 97 36 y lada sin costo del interior de la República Mexicana 01 800 839 19 89 en donde con gusto le indicaremos el centro de servicio más cercano a su domicilio.

P&F Mexicana, S.A. de C.V.  
Av. La Palma No. 6, Col. San Fernando La Herradura.  
Huixquilucan, Edo. de México. C.P. 52787

P&F USA, Inc.  
PO Box 2248, Alpharetta, GA 30023-2248 U.S.A.

This product has been manufactured by and is sold under the responsibility of P&F Mexicana, S.A. de C.V., and P&F Mexicana, S.A. de C.V. is the warrantor in relation to this product.

The Philips trademark and the Philips Shield Emblem are registered trademarks of Koninklijke Philips N.V. used under license.



Impreso en las Filipinas

**PHILIPS**

Reproductor de Blu-ray 4K Ultra HD

BDP5502



# Guía de Inicio Rápido

Si tiene cualquier pregunta o necesita un manual detallado, por favor visite nuestro sitio web de soporte en.

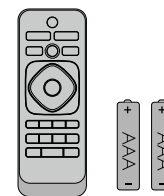


[www.philips.com/support](http://www.philips.com/support)

EGD21ML  
2VMN00352 ★★★★★



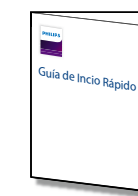
Reproductor de UHD Blu-ray Disc™



Control remoto  
Baterías  
(AAA, 1.5Vcc x 2)

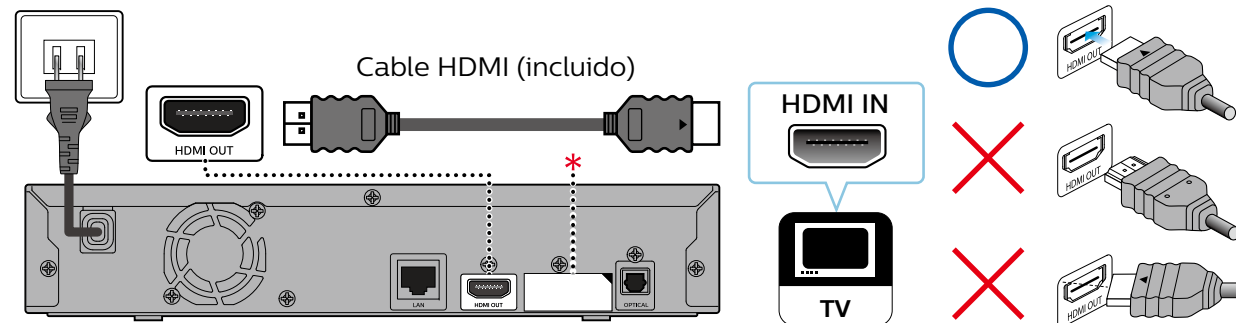


Cable HDMI



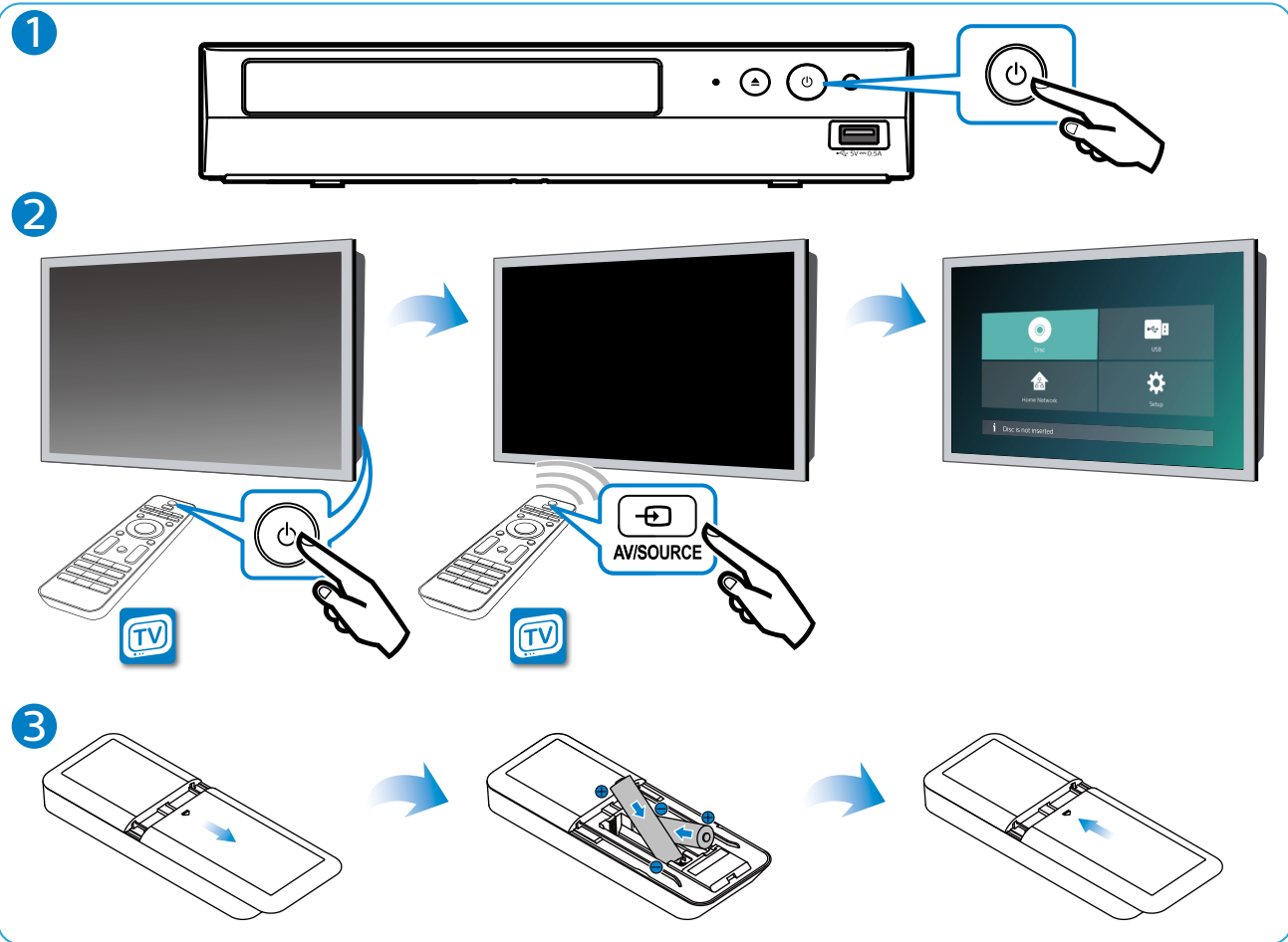
Guía de Inicio Rápido

1

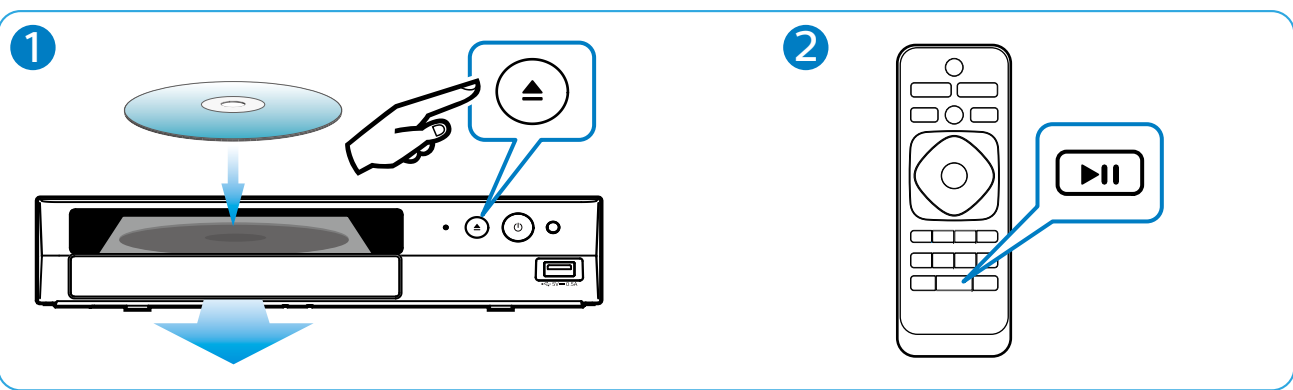


\*No conecte una TV a este puerto HDMI. Éste sólo se usa para un receptor / amplificador AV compatible con HDMI. Cuando conecte un dispositivo AV, retire la etiqueta y conéctelo a este puerto HDMI.

# 2



# 3



## ¿Necesita ayuda?

**Manual del Usuario**  
Vea el manual del usuario en línea para su Philips reproductor de UHD Blu-ray Disc™.

**En línea**  
[www.philips.com/support](http://www.philips.com/support)

**Línea de ayuda**  
Llame al 01-800-839-1989 para nuestros operadores.

# Instrucciones de Seguridad.

El modelo y número de serie de esta unidad, se pueden encontrar en el gabinete. Usted debe anotar y recordar estos números para futuras referencias. Por favor consulte LA GARANTIA LIMITADA para más información.

Modelo No.:  
NO: de Serie.:

**ADVERTENCIA:**  
PARA REDUCIR EL RIESGO DE FUEGO O CHOQUE ELECTRICO, NO EXPONGA ESTE APARATO A LA LLUVIA O A LA HUMEDAD. EL APARATO NO DEBE SER EXPUESTO A GOTEOS O SALPICADURAS Y A OBJETOS LLENOS CON LIQUIDOS, TALES COMO FLOREROS ENCIMA DEL APARATO.

	<b>CAUTION</b> RISK OF ELECTRIC SHOCK DO NOT OPEN	<b>PRECAUCIÓN</b> NO ABRIR, RIESGO DE CHOQUE ELÉCTRICO	
--	---	--	--

**PRECAUCIÓN**  
PARA REDUCIR EL RIESGO DE CHOQUE ELÉCTRICO, NO REMUEVA LA TAPA (O PARTE TRASERA). NO HAY REFACCIONES EN EL INTERIOR, CONSULTE EL MANTENIMIENTO A PERSONAL DE SERVICIO CALIFICADO

	El símbolo del rayo con punta de flecha, en el interior de un triángulo equilátero, tiene la finalidad de avisar al usuario de la presencia de "tensión peligrosa" dentro de la caja del aparato que podría ser de suficiente intensidad como para constituir un riesgo para las personas en caso de que éstas recibiesen una descarga eléctrica.
	El signo de exclamación dentro de un triángulo equilátero tiene la finalidad de avisar al usuario de la presencia de instrucciones de utilización y mantenimiento (servicio) en el material impreso que acompaña al aparato.

Símbolo para Clase II (Doble aislamiento)

## INSTRUCCIONES DE SEGURIDAD IMPORTANTES.

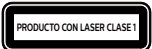
1. Lea estas instrucciones.
  2. Guarde estas instrucciones.
  3. Preste atención a todas las advertencias.
  4. Siga todas las instrucciones.
  5. No utilice este aparato cerca del agua.
  6. Limpíelo solamente con un paño seco.
  7. No bloquee ninguno de los orificios de ventilación. Instálelo de acuerdo con las instrucciones de los fabricantes.
  8. No lo instale cerca de fuentes de calor, estufas u otros aparatos (lo que incluye amplificadores) que generen calor.
  9. No anule el objetivo de seguridad del enchufe polarizado o de conexión a tierra. Un enchufe polarizado tiene dos paletas, una más ancha que la otra. Un enchufe de conexión a tierra tiene dos paletas y una tercera espiga de conexión a tierra. La paleta más ancha o la tercera espiga se entrega para su seguridad. Si el enchufe que se proporciona no se ajusta a su tomacorriente, consulte a un electricista para que reemplace el tomacorriente obsoleto.
  10. Evite pisar o apretar el cable de suministro eléctrico, especialmente en los enchufes, tomacorrientes y en el punto en que especifique el fabricante.
  11. Sólo utilice los aditamentos / accesorios que especifique el fabricante.
  12. Utilice sólo un carro, soporte, tripode, repisa o mesa que especifique el fabricante o que se venda junto con el aparato. Si usa un carro, tenga precaución cuando mueva la combinación carro / aparato para evitar lesiones si éste se vuelca.
  13. Desenchufe este aparato durante las tormentas eléctricas o cuando no se utilice durante periodos prolongados.
  14. Deje que personal calificado realice todo el servicio.
- Es necesario que el aparato reciba servicio si se ha dañado de algún modo, como cuando se daña el cable o enchufe de suministro eléctrico, se ha derramado líquido o le han caído objetos dentro, cuando el aparato ha estado expuesto a lluvia o humedad, no funciona bien o se ha caído.

**Desconecte el enchufe (ca) para que la unidad se apague cuando un problema sea encontrado, o cuando no esté en uso. El enchufe de red (ca) deberá estar siempre a disposición. Para apagar completamente la unidad, debe desconectar el cable (ca) de alimentación de la red.**

**PRECAUCIÓN:** Peligro de explosión si la batería se coloca incorrectamente. Reemplace sólo con el mismo tipo o equivalente.  
**ADVERTENCIA:** Las pilas (batería o pilas instaladas) no deberán exponerse a un calor excesivo como el del sol, fuego o similares.

No coloque la unidad sobre un mueble que pueda ser volcado, inclinado, empujado, parado o atrapado por un niño o un adulto. Una caída de la unidad puede provocar lesiones graves o incluso la muerte.

**SEGURIDAD DEL LASER**  
Esta unidad está clasificada como producto laser clase 1. Esta unidad emplea un laser. Solo una persona de servicio calificado puede arreglar este aparato, debido a posible daño ocular.



**PRECAUCIÓN:** EL USO DE CONTROLES O AJUSTES O LA REALIZACIÓN DE PROCEDIMIENTOS DISTINTOS A LOS ESPECIFICADOS AQUÍ PUEDEN PROVOCAR UNA EXPOSICIÓN PELIGROSA A LA RADIACIÓN.

**INFORMACION IMPORTANTE DE DERECHOS DE AUTOR.**  
Está prohibida la copia no autorizada, la radiodifusión, la ejecución pública y el préstamo de discos. Este producto incorpora tecnología de protección de copia que está protegida por patentes estadounidenses y otros derechos de propiedad intelectual de Rovi Corporation. La ingeniería inversa y el desmontaje están prohibidos.

Para evitar la interrupción de ventilación, esta unidad no se debe colocar en equipo integrado tal como un gabinete de libros, bastidor, etc., y las ventilas de esta unidad no se deben cubrir con nada como una tela, cortina, periódico, etc. Asegúrese de dejar un espacio de 5,9 pulgadas (15 cm) alrededor de este aparato.

Cuando instale esta unidad en un ambiente templado, evite un lugar con cambios rápidos de temperatura.

Esta unidad no se debe usar en una ambiente tropical ya que no se evaluó bajo tales condiciones.

No se deben colocar objetos directamente sobre o debajo de esta unidad, en especial velas encendidas o otros objetos con flama.

Nunca utilice un plumero de gas en esta unidad. El gas atrapado en el interior de esta unidad puede causar la ignición y explosión.

**Eliminación de Baterías Usadas**  
Las baterías incluidas no contienen los metales pesados mercurio y cadmio, sin embargo, en ciertas localidades, no se permite desechar las baterías con el desperdicio doméstico. Por favor asegúrese de desechar las baterías de acuerdo con las regulaciones locales.

Las notas y las calificaciones importantes se encuentran en la parte posterior o inferior del gabinete.

**Licencia**  
Este producto incluye software de fuente abierta que está sujeto a la Licencia Pública General de GNU (GPL), Licencia Pública General de Arrendador de GNU (LGPL) y/o licencias de derechos reservados, renunciadas y avisos. Puede confirmar la información adicional sobre estos en la sección "Licencia & Digital Rights Mgmt" en "Configuración" de este producto. Si está interesado en obtener el código de fuente GPL usado en este producto, por favor póngase en contacto con el Equipo de Fuente Abierta P&F USA, Inc., PO Box 2248, Alpharetta, GA 30023-2248 USA

**PHILIPS**

MODEL NO.: BDP5502  
ALIMENTACION: 120V ~ 60Hz 17W  
Comercializado por: P&F MEXICANA, S. A. DE C.V.  
IMPORTADOR: P&F MEXICANA, S. A. DE C.V.  
Av. La Palma No. 6, Col. San Fernando La Herradura, Huixquilucan, Edo. de México. C.P. 52787  
Tel. 52-55-5269-9000

HECHO EN FILIPINAS  
EXPORTADOR: FUNAI ELECTRIC CO., LTD.  
GARANTIA INCLUIDA EN EL INSTRUCTIVO DE USO