

PHILIPS

ACR3124CF



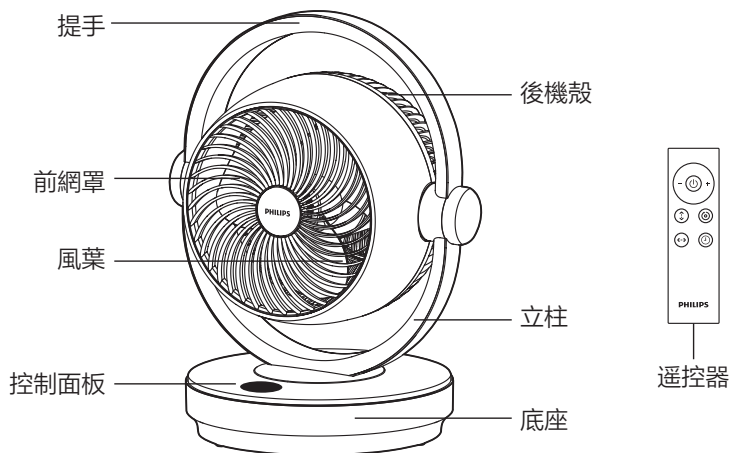
飛利浦 3000i系列
飛利浦DC台式循環扇 使用手冊

使用產品前請仔細閱讀本使用手冊并妥善保管，以備查閱

內容

1	結構簡圖	2
2	技術參數	2
3	裝箱單	2
4	功能特點	2
5	使用方法	3
	遙控器使用方法	3
6	電氣原理圖	4
7	注意事項	4
8	清潔與維護	4
9	故障與維修	5

1 結構簡圖



2 技術參數

型號	ACR3124CF
額定電源	110V~ 60Hz
額定功率	35W
規格	198mm
噪音值	≤59dB(A)
備注	電子款

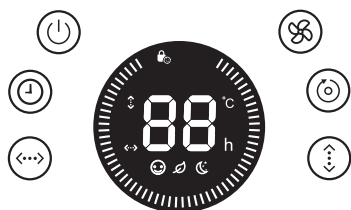
3 裝箱單

名稱	數量	單位
循環扇	1	臺
說明書	1	本
遙控器	1	個

4 功能特點

- 本機具有電子式控制功能，祇需輕壓按鍵即可；安全耐用，外型美觀。
- 風速、風類可調：12檔風速，三種風類設計，送風量大，在炎熱的夏季可為您帶來舒適的生活環境。并可實現左右、上下送風。
- 遠距離遙控功能：5 米遠距離遙控，60° 大角度接收。鍵控蜂鳴提示功能：對有效的按鍵操作進行蜂鳴提示，使用方便。

5 使用方法



電源鍵 “”

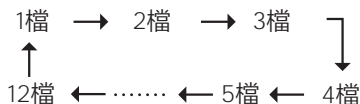
插上電源後，風扇處於待機狀態，同時蜂鳴器發出“Bi”的提示音，按動此鍵，開啓風扇，風扇以6檔風速啓動，再按動此鍵關閉風扇。

備注：本產品帶有自動熄屏功能，在工作狀態下，3分鐘左右未操作任何按鍵情況下自動熄屏，按任意鍵喚醒。

風速鍵 “”

使用風速鍵可按實際需要調節風速，風扇開機以6檔風速啓動，每按一下此鍵，風速遞增一檔，本機設有12個風速檔。

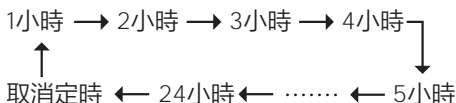
風速按以下方式切換，且有相對應的指示燈顯示。



定時鍵 “”

在風扇工作狀態下，按一下此鍵，進入定時狀態，此時設定定時時間為1小時，定時時間可在1~24小時內任意選擇。在定時為24小時狀態下，再按一下此鍵，則定時功能被取消。

定時時間按下圖方式進行切換：



風類鍵 “”

按此鍵，可循環選擇正常風-自然風-睡眠風，且有相對應的指示燈顯示。

提示：長按控制面板上此鍵3秒，可開啓童鎖功能，對其他功能進行鎖定，按任何功能鍵將不能實現其功能；如要解鎖時，再長按此鍵3秒，即可解鎖。

左右搖頭鍵 “”

按一下此鍵，風扇開始左右搖頭，再按一下此鍵，取消該功能。

上下搖頭鍵 “”

按一下此鍵，風扇開始上下搖頭，再按一下此鍵，取消該功能。

遙控器使用方法

打開遙控器背部電池蓋裝上兩節7號電池，即可使用；遙控器上“-”鍵和“+”鍵，為風速調節鍵，按“-”鍵，風速遞減1檔，按“+”鍵，風速遞增1檔，其餘各按鍵功能與控制面板上的功能相同；使用時遙控器應對準遙控接收窗，有效距離為5米。不使用時，請將遙控器保存好，以便下次使用。

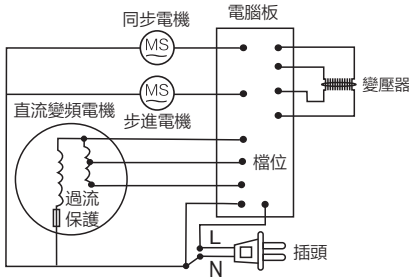
注意：

- 新舊電池不能混合使用。
- 長期不使用遙控器時請取下電池。



廢電池請回收

6 電氣原理圖



(產品結構、功能若有更改，恕不另行通知)

7 注意事項

- 風扇應按額定電壓使用，切不可接在其他種類的電源上使用。
- 使用風扇時，切勿把手指或其它物件伸入網罩內。
- 若移動風扇位置、清潔風扇及人離開時請拔掉電源插頭。
- 如果電源軟綫損壞，爲了避免危險，必須由制造商其維修部或類似部門的專業人員更換。
- 運輸、安裝及貯藏中，注意不要碰撞及擠壓風扇，尤其是風葉務必妥善保管，不得使其變形，以免影響風扇的性能。
- 使用中如出現異常噪聲、氣味、烟霧等現象，應立即切斷電源，并送本公司售後服務部檢修。

- 風扇背面切勿覆蓋報紙、布簾等物品，以免造成電機不良。
- 勿對嬰孩、病人、老人長時間直接吹風。
- 在無成年人看守的情況下嚴禁使用本產品。
- 請不要用手强行旋轉轉盤，以免損壞轉盤電機。
- 清潔維護風扇時，請拔出電源插頭，禁止帶電操作。
- 風扇電流過大安全保護：在風扇電機內安裝有一祇過流保護器，當電機因各種意外引起電流過大時，過流保護器動作，切斷電機電源。
- 警告：拆下防護外殼前必須確保電扇與電源斷開。

8 清潔與維護

- 1 清潔風扇時，嚴禁機體和電機內進水。
- 2 風扇停用後，必須清除表面油污，灰塵；裝入包裝盒，放置于乾燥處。
- 3 清洗時可用軟布沾家用洗潔精擦拭，禁用甲苯、酒精、汽油等化學試劑。
- 4 風扇正常使用一年時間後，可在電機轉軸部位滴些潤滑油，以保證電機轉動靈活。

9 故障與維修

在您請求維修前請做以下檢查

故障現象	可能原因	解決辦法
不運行	1. 電源綫沒有插上或接觸不良。 2. 控制面板上的“電源”鍵沒有按下。	1. 插上電源并使之接觸良好。 2. 按下控制面板上的“電源”鍵，開機啓動。

發生以下情況請送修理

1. 運行不正常或不運行，按以上方法處理無效。
2. 外界物質或水進入，出現運行不正常情況。

限用物質含有情況標示聲明書

Declaration of the Presence Condition of the Restricted Substances Marking

設備名稱：飛利浦DC臺式循環扇 Equipment name		型號（型式）：ACR3124CF Type designation (Type)				
單元 Unit	限用物質及其化學符號 Restricted substances and its chemical symbols					
	鉛 Lead (Pb)	汞 Mercury (Hg)	鎘 Cadmium (Cd)	六價鉻 Hexavalent chromium (Cr ⁺⁶)	多溴聯苯 Polybrominated biphenyls (PBB)	多溴二苯醚 Polybrominated diphenyl ethers (PBDE)
塑料件	○	○	○	○	○	○
電機	○	○	○	○	○	○
電子元器件	○	○	○	○	○	○
金屬零件	○	○	○	○	○	○
電源線\內接\包線	○	○	○	○	○	○
包裝類	○	○	○	○	○	○
備考1. “超出0.1 wt %”及“超出0.01 wt %”係指限用物質之百分比含量超出百分比含量基準值。 Note 1: “Exceeding 0.1 wt %” and “exceeding 0.01 wt %” indicate that the percentage content of the restricted substance exceeds the reference percentage value of presence condition.						
備考2. “○”係指該項限用物質之百分比含量未超出百分比含量基準值。 Note 2: “○” indicates that the percentage content of the restricted substance does not exceed the percentage of reference value of presence.						
備考3. “-”係指該項限用物質為排除項目。 Note 3: The “-” indicates that the restricted substance corresponds to the exemption.						



Philips和Philips盾牌圖形是皇家飛利浦有限公司的註冊商標，其使用需遵循皇家飛利浦有限公司的許可。
2019©寧波凡浦智能科技有限公司 保留所有權利。
本產品由寧波凡浦智能科技有限公司負責銷售與售後，寧波凡浦智能科技有限公司是本產品的擔保人。
規格如有變更，恕不另行通知。
版本：1.0

製造商：寧波凡浦智能科技有限公司
地址：浙江省慈溪市觀海衛鎮工業園東區
進口商：雙全國際股份有限公司
地址：新北市汐止區新台五路一段77號10樓之4
售後服務專線 TEL：02-2698-1965

