

1 What you need (not included) ES Qué necesita (no incluido)



Computer, mobile phone, or tablet (needed to create a free Roku account*)

*A Roku account gives you access to streaming entertainment.

● Computadora, teléfono móvil o tableta (necesaria para crear una cuenta gratuita de Roku*)

* Una cuenta de Roku le da acceso a entretenimiento de transmisión.

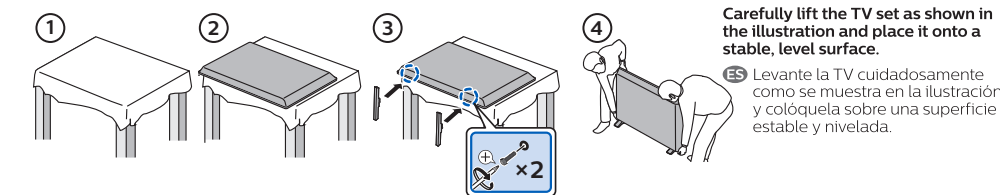
For additional support, please see online owner's manual at www.philips.com/support

Key things to know: A paid subscription or other payments may be required for some streaming channel content. Channel availability is subject to change and varies by country.

● Para soporte adicional, por favor use el manual de usuario en línea en www.philips.com/support

Puntos clave a conocer: Se puede requerir una suscripción pagada u otros pagos para algún contenido de canal de transmisión. La disponibilidad de canales está sujeta a cambio y varía por país.

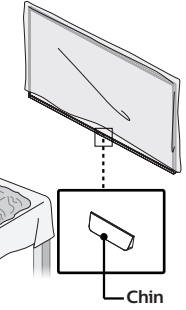
2 Mount base onto TV ES Acople la base al TV



If you plan to wall mount your TV, refer to "Wall mount bracket kit" of the Safety instruction / Limited warranty for recommended wall mount bracket kit.

● Si planea instalar en la pared su TV, consulte "Juego de soporte de montaje en pared" de las Instrucciones de seguridad / Garantía limitada respecto al juego de soporte de montaje de pared recomendado.

To avoid damage, prevent the bottom and the screen of the TV from contacting the work table.
● Para evitar daños, prevenga que la parte inferior de la TV, entre en contacto con la mesa de trabajo.

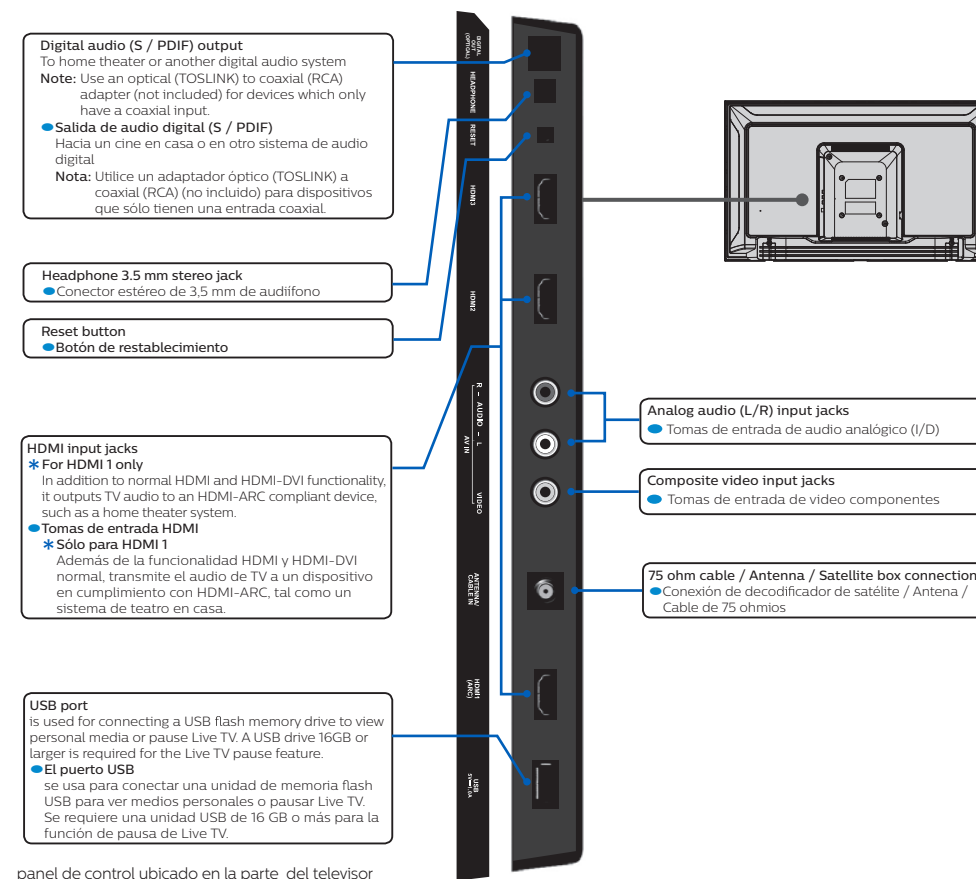


● **Carefully lay the TV set, with the screen side down, on the table so as not to deform or damage at the bottom of the unit.**

● Coloque con cuidado el televisor, con la pantalla hacia abajo, sobre la mesa para que no se deforme ni dañe en la parte inferior de la unidad.

3 Connections and controls overview ES Revisión de conexiones y controles

ES Revisión de conexiones y controles



panel de control ubicado en la parte del televisor

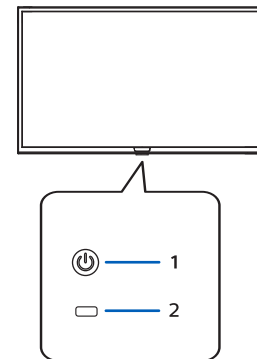
Control panel located on the bottom of the TV.
● Tablero de control ubicado en la parte inferior de la TV.

1. Press to turn the TV on/select connected device
Press and hold to turn the TV off

● Presione para encender la TV / ó seleccione componente conectado.
Presione y mantenga presionado para apagar la TV.

2. Remote control sensor

● Sensor de control remoto

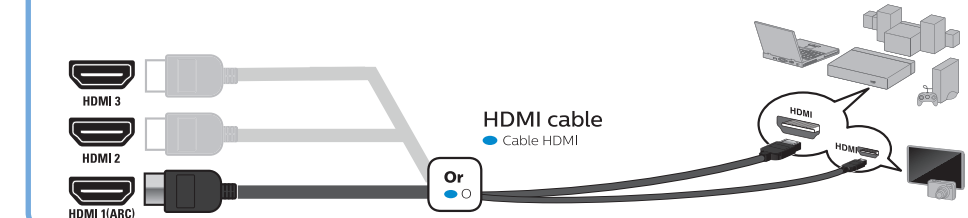


4 Connect to external devices ES Conectar a dispositivos externos

High quality ES Alta calidad

Blu-ray disc™ or DVD player / Home theater system / Cable, satellite or IPTV box / Gaming console / PC / Digital camera / Camcorder / Tablet

● Reproductor de disco Blu-ray™ o DVD / Sistema de teatro en casa / Decodificador de cable, satélite o IPTV / Consola de videojuego / PC / Cámara digital / Cámara de video / Tablet



Standard quality ES Estándares de calidad

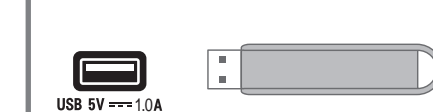
DVD player / Home theater system / Cable, satellite or IPTV box / Video cassette recorder / Gaming console

● Reproductor de DVD / Sistema de teatro en casa / Decodificador de cable, satélite o IPTV / Grabadora de video cassette / Consola de videojuego



USB memory stick

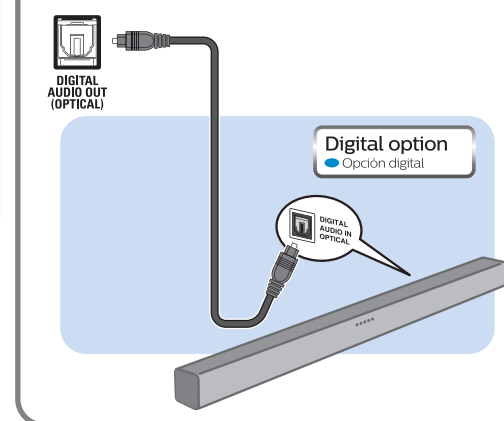
● Dispositivo de memoria USB



See the Roku website for supported file formats and resolutions.
<https://go.roku.com/rokumediaplayer>
● Ver la página web Roku para los formatos y las resoluciones compatibles.
<https://go.roku.com/rokumediaplayer>

Soundbar or Home Theater lacking ARC

● Barra de sonido o cine en casa sin ARC



⚠ **Caution** ● Precaución

Disconnect the AC power cord before connecting devices.
● Desconecte el cable de suministro eléctrico antes de conectar dispositivos.

5 Place batteries in remote ES Coloque las baterías en el control remoto

ES Coloque las baterías en el control remoto

Power your TV remote by inserting the included batteries carefully matching (+) and (-) indicated inside the battery compartment.

If your remote gets warm / hot during use, discontinue use and contact customer support immediately at www.philips.com/support

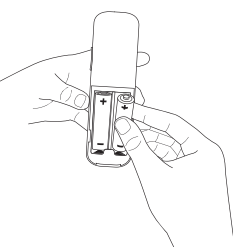
● Encienda el control remoto de su TV insertando las baterías incluidas igualando cuidadosamente los símbolos (+) y (-) indicados dentro del compartimiento de baterías. Si su control remoto se pone tibio / caliente durante el uso, deje de usarlo y póngase en contacto con soporte al cliente de inmediato en www.philips.com/support



Tip

Always replace used batteries with two brand-new batteries from the same manufacturer. Never use damaged batteries.

● Consejo Siempre reemplace las baterías usadas con dos baterías completamente nuevas del mismo fabricante. Nunca use baterías dañadas.



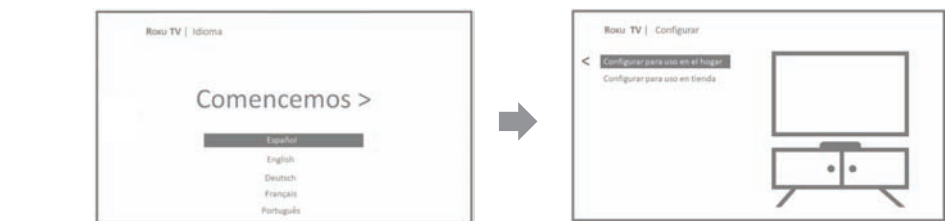
6 Plug in and turn on TV ES Conectar y encender su TV

Connect the AC power cord to the AC outlet. Press the power button on the TV's remote control.

● Conecte el cable de energía CA al tomacorriente CA. Presione el botón de encendido en el control remoto de su TV.

7 Follow the on-screen instructions ES Siga las instrucciones en la pantalla

ES Siga las instrucciones en la pantalla



1. Once your Roku TV powers on, follow the on-screen instructions. Your Roku TV will walk you through initial setup.
● Una vez que su Roku TV se encienda, siga las instrucciones en pantalla. Su Roku TV lo ayudará a través de la configuración inicial.

2. After you select **Set up for home use**, the TV prompts you to make a network connection. Follow the instructions on the screen to connect to the internet.
● Después de seleccionar **Configurar para uso doméstico**, el televisor le solicita que realice una conexión de red. Siga las instrucciones en la pantalla para conectarse a internet.

3. Once connected your TV will automatically update with the latest software. This can take a few minutes to update.
● Una vez que la conecte, su TV se actualizará automáticamente con el software más reciente. Puede tomar unos cuantos minutos para que se actualice.

User interface may vary.

● La interfaz del usuario puede variar.

Once you complete guided setup, your TV will automatically update with the latest software. Your new Philips Roku TV automatically receives regular software updates in the background when it's connected to the Internet. This allows it to give you a better experience over time.

● Una vez que complete la configuración guiada, su TV se actualizará automáticamente con el software más reciente. Su nueva Philips Roku TV recibe automáticamente actualizaciones de software regulares en segundo plano cuando se conecta a Internet. Esto le permite darle una mejor experiencia con el paso del tiempo.

8 Activate your smart TV ES Active su smart TV

You need a Roku account to activate your Roku TV and access entertainment across thousands of streaming channels.

- Necesita una cuenta Roku para activar su Roku TV y tener acceso a entretenimiento a través de miles de canales Streaming.
- Payment required for some channels and content. Channels can change and vary by region.
- Algunos canales requieren pago. La disponibilidad de canales puede cambiar y variar según el país.

Your Roku account ES Su cuenta Roku

Follow the on-screen instructions on your Roku TV. You need to activate your Roku TV using your smartphone, tablet or computer to link to a Roku account. See more information below.

- Siga las instrucciones en la pantalla de su Roku TV. Necesitará activar su Roku TV usando su teléfono inteligente, tableta ó computadora para enlazarse a una cuenta Roku. Ver mas information abajo.
- Roku accounts are free, and while a valid credit card number is not required to create your account, providing your credit card information makes renting and purchasing entertainment from the Roku Channel Store fast and convenient.
- Las cuentas Roku son gratuitas, y aunque no se requiere una tarjeta de crédito válida para crear su cuenta, proporcionar la información de su tarjeta de crédito hace que rentar y comprar entretenimiento a partir de la Tienda de Canal Roku sea rápido y conveniente.
- If you choose to provide a payment method, you will be able to seamlessly rent content, download channels and subscribe to services without having to enter your credit card information each time.
- Si elige proporcionar un método de pago, podrá alquilar contenido, descargar canales y suscribirse a los servicios sin tener que ingresar la información de su tarjeta de crédito cada vez.
- A unique PIN can be added to the account to prevent unauthorized purchases.
- Se puede agregar un PIN único a la cuenta para evitar compras no autorizadas.

Tip Roku does not charge for activation support-beware of scams.

- **Consejo** Roku no cobra por el soporte de activación, tenga cuidado con las estafas.

9 Connect antenna or cable (optional) ES Conectar antena o cable (opcional)

ES Conectar antena o cable (opcional)

With the tuner built-in you can connect your TV to antenna or cable (free cable only, does not work with cable TV using a set-top box) and enjoy over-the-air entertainment.

- Con el sintonizador incorporado, puede conectar su TV a una antena o cable (solo cable gratis, no funciona con TV por cable usando un decodificador) y disfrutar de entretenimiento por aire.



User interface may vary.
• La interfaz del usuario puede variar.



- Tip** While in the **live TV** input, you can use your remote to access additional features.
- **D-Pad left:** Pressing this key brings up the smart guide, a list of **live TV** channels.
 - **Play / Pause:** Pressing this key allows you to pause live TV for up to 90 minutes when a 16 GB USB drive is connected.
 - **RWD scan and FWD scan:** Allows you to fast forward and rewind while using the Live TV pause feature.
 - **D-Pad left and right:** Allows you to scroll through the paused Live TV and select scenes.
- **Consejo** Mientras está en la entrada de **TV en vivo**, puede usar su control remoto para acceder a funciones adicionales.
- **D-Pad de izquierda:** Al presionar esta tecla, aparece la guía inteligente, una lista de canales de **TV en vivo**.
 - **Inicia / Pausa:** Presionando este botón le permite pausar TV en vivo hasta por 90 minutos cuando se conecta una unidad USB de 16 GB al televisor.
 - **RWD scan y FWD scan:** le permite avanzar rápidamente y retroceder mientras usa la función Live TV pause.
 - **D-Pad de izquierda y derecha:** le permite desplazarse a través de la TV en vivo en pausa y seleccionar las escenas.

10 Download the Roku mobile app (optional) ES Descargue la app móvil Roku (opcional)

ES Descargue la app móvil Roku (opcional)

The free Roku mobile app allows you to use your mobile device as a fully functioning remote control with voice search and keyboard as well as enjoy private listening through headphones.

- La aplicación móvil gratuita Roku le permite utilizar su dispositivo móvil como un control remoto totalmente funcional con búsqueda por voz y teclado, así como disfrutar de la escucha privada a través de audífonos.
- Download the Roku mobile app on your smartphone or tablet through Google Play or Apple App Store.
- Descargue la app móvil Roku en su smartphone o tablet a través de Google Play o Apple App Store.
- Simply search for "Roku app" and choose the "Roku" app provided by Roku Inc.
- Simplemente busque "Roku app" y elija la app "Roku" provista por Roku Inc.
- Follow the on-screen prompts and you are on your way.
- Siga las instrucciones en la pantalla y ya está listo.

Caution ES Precaución

P&F MEXICANA, S.A. de C.V. does not warrant access to the portal or to any of the services, content, software and advertising. P&F MEXICANA, S.A. de C.V. or third party content / service providers may, in its sole discretion, add or remove access to any specific services, content, software and advertising at any time. Although P&F MEXICANA, S.A. de C.V. will strive to provide a good selection of services, content or software, P&F MEXICANA, S.A. de C.V. does not warrant continued access to any specific services, and content or software.

P&F MEXICANA S.A. de C.V. does not warrant screen mirroring compatibility with all source devices such as smartphones, tablets, laptops, etc. due to large variability in hardware, firmware, drivers, software and implementation of wireless casting applications on these source devices. Although P&F MEXICANA S.A. de C.V. will strive to enhance compatibility and performance across a range of source devices, P&F MEXICANA S.A. de C.V. does not warrant compatibility with specific source devices.

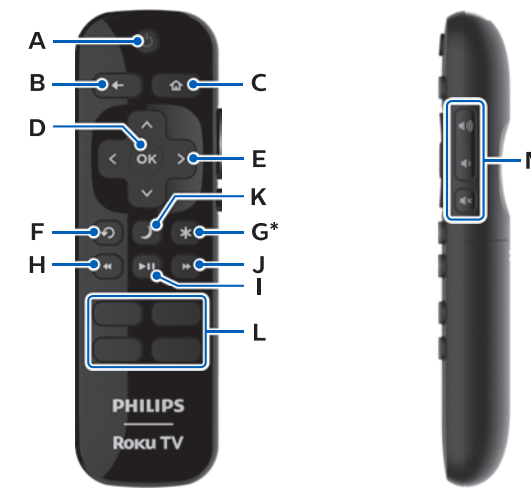
• P&F MEXICANA, S.A. de C.V. no garantizan acceso al portal o cualquiera de los servicios, contenido, software y publicidad. P&F MEXICANA, S.A. de C.V. o proveedores de contenido / servicios de terceros pueden, a su sola discreción, agregar o retirar acceso a cualquier servicio, contenido, software y publicidad específicos en cualquier momento. Aunque P&F MEXICANA, S.A. de C.V. intentará proporcionar una buena selección de servicios, contenido o software, P&F MEXICANA, S.A. de C.V. no garantizan el acceso continuo a cualquier servicio, contenido o software específico.

P&F MEXICANA S.A. de C.V. no garantiza compatibilidad con screencasting inalámbrico con todas las fuentes como celulares inteligentes, tabletas, ordenadores portátiles, etc. por gran variabilidad en hardware, firmware, controladores, software, e implementación de aplicaciones inalámbricas de estos dispositivos de fuente. Aunque P&F MEXICANA S.A. de C.V. se esforzará por mejorar la compatibilidad y el rendimiento en una amplia gama de dispositivos de origen, P&F MEXICANA S.A. de C.V. no garantiza compatibilidad con dispositivos de fuente específicos.

11 Using the remote control ES Uso del control remoto

This remote control is designed to be incredibly intuitive for watching TV and navigating on-screen menus.

- Este control remoto está diseñado para ser increíblemente intuitivo para ver la TV y navegar en menús en pantalla.



Here are some buttons you should know about.

- Estos son algunos botones que debe conocer.

- A Power:** Turn TV on and off
• **Encendido:** Enciende y apaga la TV
- B Back:** Return to previous screen
• **Atrás:** Regresa a la pantalla anterior
- C Home:** Return to Roku Home screen
• **Inicio:** Regresa a la Pantalla de inicio de Roku
- D OK:** Select an option from a menu
• **OK:** Selecciona una opción de un menú
- E Up or Down:** Move up or down; **Left or Right:** Move left or right
• **Arriba o Abajo:** Mueve arriba o abajo; **Izquierda o Derecha:** Mueve a la izquierda o derecha
- F Instant replay:** Replay the last few seconds of streaming video
• **Repetición instantánea:** Repite los últimos segundos de transmisión de video
- G Options:** Access to picture settings, move streaming channel icons and more
• **Opciones:** Accede a ajustes de imagen, mueve iconos de canal de transmisión y más

*The ***** gives you easy access to picture settings, display options and more. Try it on every screen.

- El botón ***** le da acceso fácil a ajustes de imagen, opciones de pantalla y más. Pruébalo en cada pantalla.

H RWD scan: Rewind streaming video, scroll left one page at a time
• **Escaneo RWD:** Retrocede el video en reproducción, se desplaza a la izquierda una página a la vez

Play / Pause: Start or pause playback. This button is also used to pause live TV for up to 90 minutes when a 16 GB USB drive is attached to the TV.

I inicia / Pausa: Inicia ó pausa la reproducción. Este botón también se usa para pausar TV en vivo por hasta 90 minutos cuando se conecta una unidad USB de 16 GB al televisor.

FWD scan: Fast forward streaming video, scroll right one page at a time
• **Escaneo FWD:** Avanza rápido el video en reproducción, se desplaza a la derecha una página a la vez

K Sleep: Set the sleep timer
• **Suspensión:** Ajusta el cronómetro de apagado automático

L Featured channel shortcut: Lets you directly access featured channels
• **Atajo de canal destacado:** Le permite acceder directamente a canales destacados

M Volume / Mute: Increase / Decrease volume and mutes the TV sound
• **Volumen / Silencio:** Incrementa / Disminuye el volumen y pone silencio al sonido de la TV

PHILIPS | Roku TV

32PFL4766/F8
40PFL4766/F8



Product design and user interface are for illustrative purposes only. Actual product and user interface may vary.
• Diseño del producto e interface del usuario son solamente con propósito ilustrativo. Producto actual e interface del usuario puede variar

Quick start guide

ES Guía de inicio rápido

If you have any questions or need a detailed manual, please visit our support web site

at : www.philips.com/support

- Si tiene cualquier pregunta o necesita un manual detallado, por favor visite nuestro sitio web de soporte: www.philips.com/support

For further assistance, please call the customer support in your country or check the Philips website for chat support.

- Si necesita más ayuda, por favor llame. País o Philips chat web support.

Call us:

Ciudad de Mexico : (55) 5887 9736 Otras ciudades en Mexico : (800) 8391 989

Chat with us:

Scan to chat with us:

<https://tinyurl.com/y2e29xsq>



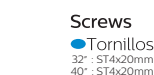
What's in the box ES Qué hay en la caja



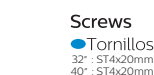
TV
• TV



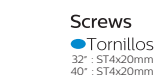
TV remote with batteries
• Control remoto de TV con baterías



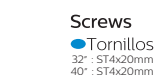
Safety instruction/
Limited warranty
• Instrucciones de seguridad/
Garantía limitada



Quick start guide
• Guía de inicio rápido



TV stands
• Soportes de TV



Screws
• Tornillos
32° : S14x20mm
40° : S14x20mm

PLEASE READ THIS INSTRUCTION CAREFULLY BEFORE USING YOUR DEVICE
• LEA CUIDADOSAMENTE ESTE INSTRUCTIVO ANTES DE USAR SU APARATO