

# GARANTIE LIMITÉE DE QUATRE-VINGT-DIX (90) JOURS

## COUVERTURE DE GARANTIE:

Les obligations de cette garantie se limitent aux dispositions figurant ci-dessous.

## QUI EST COUVERT?

Ce produit est garanti au premier acheteur ou à la personne recevant le produit en cadeau contre tout défaut de matière ou de fabrication conformément à la date d'achat initial (« Période de garantie ») d'un Distributeur agréé. Le reçu de vente original indiquant le nom du produit ainsi que la date d'achat d'un détaillant agréé est considéré comme une preuve d'achat.

## QU'EST-CE QUI EST COUVERT?

Cette Garantie couvre les nouveaux produits contre tout défaut de matière ou de fabrication et suivant la réception d'une réclamation valide dans les limites de la garantie. La compagnie s'engage, à son choix, à (1) réparer le produit gratuitement avec des pièces de rechange neuves ou remises à neuf, ou à (2) échanger le produit contre un produit neuf ou ayant été fabriqué à partir de pièces neuves ou usagées en bon état et au moins fonctionnellement équivalent ou comparable au produit d'origine dans l'inventaire courant, ou à (3) rembourser le prix d'achat initial du produit. La Compagnie garantit les produits ou pièces de remplacement prévus en vertu de cette garantie contre tout défaut de matière ou de fabrication à compter de la date de remplacement ou de réparation pour une période de quatre-vingt-dix (90) jours ou pour la portion restante de la garantie du produit d'origine, la plus longue de ces couvertures étant à retenir en ce qui vous concerne. Lorsqu'un produit ou une pièce est échangée, tout article de rechange devient votre propriété et l'article remplacé devient la propriété de la compagnie. Lorsqu'un remboursement est effectué, votre produit devient la propriété de la compagnie.

**Remarque : tout produit vendu et déterminé comme étant remis à neuf ou rénové est pourvu d'une garantie limitée de quatre-vingt-dix (90) jours. Un produit de remplacement ne pourra être envoyé que si toutes les exigences de la garantie ont été respectées. Tout manquement de répondre à toutes les exigences pourra entraîner des délais.**

## CE QUI N'EST PAS COUVERT - EXCLUSIONS ET LIMITATIONS:

Cette garantie limitée ne s'applique qu'aux nouveaux produits fabriqués par ou pour la compagnie pouvant être identifiés par la marque de commerce, le nom commercial ou le logo qui y sont apposés. Cette garantie limitée ne s'applique à aucun produit matériel ou logiciel, même si celui-ci est incorporé au produit ou vendu avec celui-ci. Les fabricants, fournisseurs ou éditeurs peuvent fournir une garantie séparée pour leurs propres produits intégrés au produit fourni. La compagnie ne saurait être tenue responsable de tout dommage ou perte de programmes, données ou autres informations mis en mémoire dans tous médias contenus dans le produit, ou autre additionnel produit ou pièce non couvert par cette garantie. La récupération ou réinstallation des programmes, données ou autres informations n'est pas couverte par cette garantie limitée. Cette garantie ne s'applique pas (a) aux dommages causés par un accident, un abus, un mauvais usage, une négligence, une mauvaise application ou à un produit non fournis, (b) aux dommages causés par un service réalisé par quiconque autre que

la compagnie ou qu'un centre de service agréé de la compagnie, (c) à un produit ou pièce ayant été modifié sans la permission écrite de la compagnie, ou (d) si tout numéro de série a été supprimé ou défiguré, ou (e) à un produit, accessoire ou produit non durable vendu « TEL QUEL » sans garantie de quelque description que ce soit par l'inclusion de produits remis vendu « TEL QUEL » par certains détaillants.

## Cette garantie limitée ne couvre pas:

- les frais d'expédition pour le renvoi du produit défectueux ;
- les frais de main-d'oeuvre portant sur l'installation ou la configuration du produit, le réglage des commandes sur le produit du client, ainsi que l'installation ou la réparation du système d'antenne/de source sonore externe au produit ;
- la réparation du produit et/ou le remplacement des pièces en raison d'une mauvaise installation ou d'un entretien inadéquat, d'un raccordement à une alimentation électrique incorrecte, d'une surtension temporaire, de dommages causés par la foudre, d'une rémanence de l'image ou de marques à l'écran résultant de l'affichage d'un contenu stationnaire fixe pour une période de temps prolongée, de l'aspect esthétique du produit causé par une usure normale, d'une réparation non autorisée ou de toute autre raison hors du contrôle la compagnie ;
- tout dommage ou réclamation pour des produits non disponibles à l'utilisation ou pour la perte de données ou de logiciels ;
- tout dommage causé par un mauvais acheminement du produit ou par un accident encouru lors du renvoi du produit ;
- un produit nécessitant une modification ou une adaptation afin de permettre l'utilisation dans tout pays autre que celui pour lequel il était désigné, fabriqué, approuvé et/ou autorisé ou toute réparation du produit endommagé par ces modifications ;
- un produit utilisé à des fins commerciales ou institutionnelles (y compris, mais non de façon limitative, les fins de location) ;
- un produit perdu lors de l'expédition sans preuve signée de la réception ; et
- l'observation portant sur le fonctionnement du produit selon le Manuel d'utilisation.

## POUR OBTENIR DE L'AIDE...

Communiquez avec le Centre d'assistance à la  
1-866-515-1124

LA RÉPARATION OU LE REMPLACEMENT CONFORMÉMENT À CETTE GARANTIE CONSTITUE LE SEUL REMÈDE POUR LE CONSOMMATEUR. AVEC LA COMPAGNIE ÉMETTRICE NON RESPONSABLE N'EST AUCUNEMENT RESPONSABLE DE TOUT DOMMAGE ACCESSOIRE OU INDIRECT RÉSULTANT DE LA VIOLATION DE TOUTE GARANTIE EXPRESSE OU IMPLICITE SUR CE PRODUIT. SAUF DANS LA MESURE INTERDITE PAR LES LOIS APPLICABLES, TOUTE GARANTIE IMPLICITE DE QUALITÉ LOYALE ET MARCHANDE OU D'UTILITÉ PARTICULIÈRE DU PRODUIT EST LIMITÉE DANS LE TEMPS À LA DURÉE DE CETTE GARANTIE.

Comme certains états ne reconnaissent pas l'exclusion ou la limitation de la responsabilité pour dommages accessoires ou consécutifs ou encore, autorisent des limitations sur la durée d'une garantie implicite, il est possible que les limitations ou exclusions mentionnées ci-dessus ne vous concernent pas..

PHILIPS

Lecteur  
Blu-ray Disc™ / DVD

BDP1305



# Guide de démarrage rapide

Si vous avez des questions ou avez besoin d'un manuel détaillé, veuillez visiter notre site de soutien au

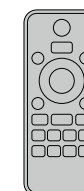


[www.philips.com/welcome](http://www.philips.com/welcome)

ECS21UL  
2VMN00319 ★★★★★



Lecteur Blu-ray Disc™ / DVD



- Télécommande
- Piles (AAA, 1.5V x 2)



Guide de démarrage rapide

1

## Licence

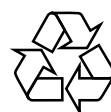
P&F USA, Inc. hereby offers to deliver, upon request, a copy of the complete corresponding source code for the copyrighted open source code packages, on an "AS IS" basis, used in this product for which such offer is requested by the respective licenses. This offer is valid up to three years after the product purchase to anyone in receipt of this information. To obtain source code, please contact P&F USA, Inc. You should write to "Open Source Team, P&F USA, Inc., PO Box 2248, Alpharetta, GA 30023-2248. P&F USA, Inc. disclaims any and all warranties and representations with respect to such software and related source code including quality, reliability, usability, and accuracy, and further disclaim all express, implied, statutory or otherwise, including without limitation, any implied warranties of title, non-infringement, merchantability, or fitness for a particular purpose. P&F USA, Inc. shall not be liable to make any corrections to the open source software or source code or to provide any support or assistance with respect to it. P&F USA, Inc. disclaims any and all liability arising out of or in connection with the use of this software and/or source code.

P&F USA, Inc.  
PO Box 2248, Alpharetta, GA 30023-2248 U.S.A.

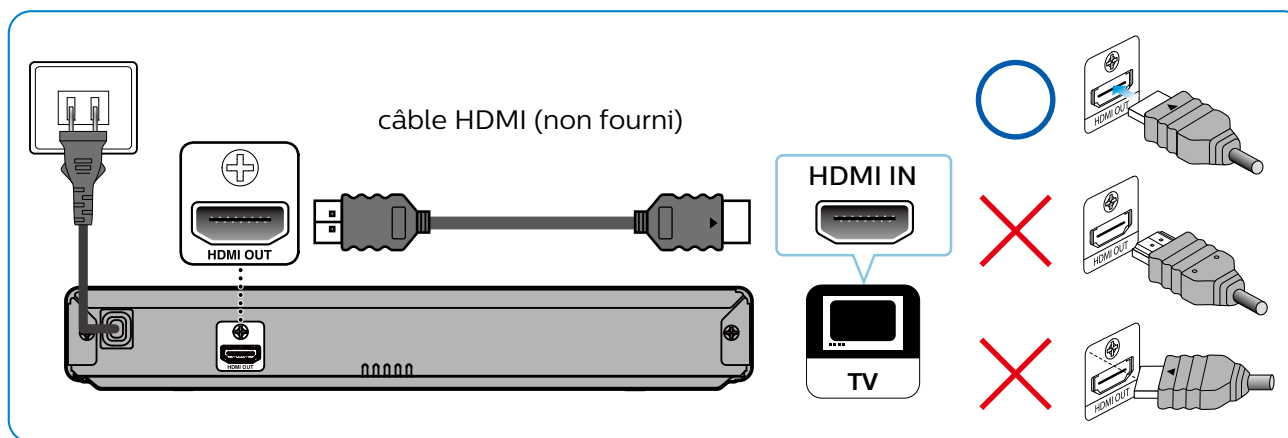
P&F Mexicana, S.A. de C.V.  
Av. La Palma No. 6, Col. San Fernando La Herradura.  
Huixquilucan, Edo. de México. C.P. 52787

This product has been manufactured by and is sold under the responsibility of P&F USA, Inc., and P&F USA, Inc. is the warrantor in relation to this product.

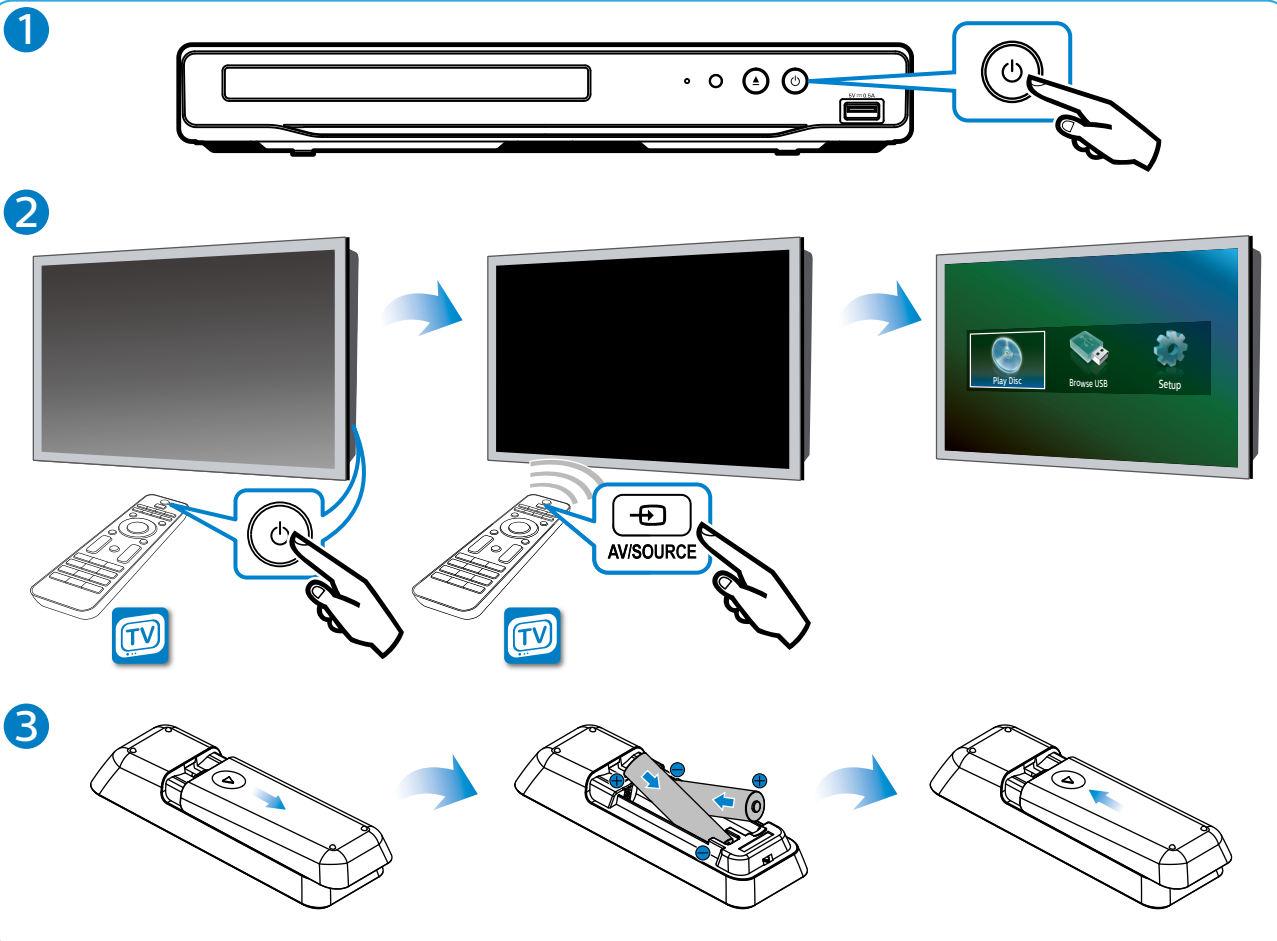
The Philips trademark and the Philips Shield Emblem are registered trademarks of Koninklijke Philips N.V. used under license.



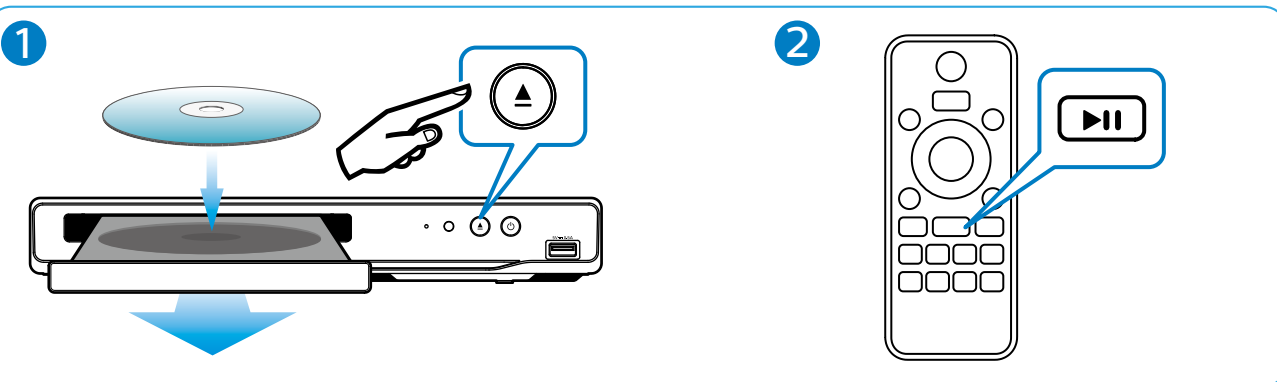
Imprimé en Philippines



2



3



## Besoin d'aide?

### Manuel d'Utilisation

Consultez le manuel d'utilisation en ligne de votre lecteur de disque DVD / Blu-ray Disc™ Philips.

### En ligne

Visitez le [www.philips.com/support](http://www.philips.com/support)

### Ligne directe

Appelez nos téléphonistes au 1-866-515-1124.

## Instructions de Sécurité

Les numéros de modèles et de séries pour cet appareil se trouvent sur le boîtier. Vous devez noter et retenir ces numéros pour référence ultérieure. S'il vous plaît se référer à la Garantie Limitée pour plus d'informations.

N° modèle:  
N° série.:

### MISE EN GARDE:

POUR RÉDUIRE LES RISQUES DE FEU OU DE CHOCS ÉLECTRIQUES, N'EXPOSEZ PAS CET APPAREIL À LA PLUIE OU À L'HUMIDITÉ. L'APPAREIL NE DEVRAIT PAS ÊTRE EXPOSÉ À DES ÉCLABOUSSURES OU DES PROJECTIONS D'EAU ET AUCUN RÉCIPIENT REMPLI DE LIQUIDE, TEL QU'UN VASE NE DEVRAIT ÊTRE POSÉ SUR L'APPAREIL.



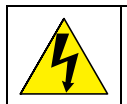
**CAUTION**  
RISK OF ELECTRIC SHOCK  
DO NOT OPEN



### ATTENTION:

AFIN DE RÉDUIRE LE RISQUE D'ÉLECTROCUTION, NE PAS ENLEVER LE COUVERCLE (ARRIÈRE) DU BOÎTIER DE CET APPAREIL - IL NE CONTIENT PAS DE PIÈCES RÉPARABLES PAR L'UTILISATEUR. CONFIER LA RÉPARATION À UN TECHNICIEN QUALIFIÉ.

La remarque importante et le niveau de classification sont situés à l'arrière ou à la base du boîtier.



Le symbole représentant un éclair avec une pointe de flèche dans un triangle signale la présence de "tension dangereuse" non isolé à l'intérieur de l'appareil qui peut présenter un risque de choc électrique.



Le symbole représentant un point d'exclamation dans un triangle signale la présence d'instructions importantes au sujet de l'utilisation et de l'entretien à l'intérieur de la documentation qui accompagne l'appareil.

☐ Symbole de la classe II (double isolation)

## CONSIGNES DE SÉCURITÉ IMPORTANTES

1. Veuillez lire ces instructions.
2. Conservez ces instructions.
3. Tenez compte de tous les avertissements.
4. Suivez toutes les instructions.
5. N'utilisez pas cet appareil à proximité d'une source d'eau.
6. Nettoyez uniquement avec un tissu sec.
7. Ne bloquez pas les ouvertures de ventilation. Installez en suivant les instructions du fabricant.
8. N'installez pas l'appareil à proximité de sources de chaleur telles que radiateurs, bouches de chauffage, poêles ou autres appareils (y compris amplificateurs) qui produisent de la chaleur.
9. Ne supprimez pas la fonction de sécurité des fiches polarisées ou des fiches de mise à terre. Une fiche polarisée possède deux broches dont l'une est plus large que l'autre. Une fiche de mise à terre possède deux broches, ainsi qu'un troisième élément, un ergot de mise à terre. La large broche ou le troisième élément, l'ergot, sont installés pour votre sécurité. Si la fiche fournie ne s'engage pas correctement dans votre prise, veuillez consulter un électricien pour qu'il effectue le remplacement de l'ancienne prise.
10. Évitez de marcher sur le cordon d'alimentation ou de le pincer, en particulier au niveau des fiches, des socles de prises d'alimentation et du point de sortie de l'appareil.
11. Utilisez uniquement les fixations ou les accessoires spécifiés par le fabricant.
12. Utilisez uniquement le chariot, le support, le trépied, la platine de fixation ou la tablette spécifiée par le fabricant ou vendue avec l'appareil. Quand un chariot est utilisé, prenez toutes les précautions nécessaires lors du déplacement du module chariot-appareil afin d'éviter le renversement et les blessures subséquentes.
13. Débranchez cet appareil pendant les orages électriques ou s'il n'est pas utilisé sur de longues périodes de temps.
14. Confiez toute réparation à un personnel qualifié. Une réparation est nécessaire lorsque l'appareil a été endommagé d'une manière quelconque, par exemple, lorsque le cordon d'alimentation électrique ou la fiche ont été endommagés, quand du liquide s'est répandu dessus ou si des objets sont tombés dans l'appareil, lorsque l'appareil a été exposé à la pluie ou à l'humidité, ne fonctionne pas normalement ou s'il a fait une chute.



### MISE EN GARDE DE LA FCC (FEDERAL COMMUNICATIONS COMMISSION)

Cet appareil peut générer ou utiliser de l'énergie de fréquence radio. La modification de cet appareil peut entraîner des interférences nuisibles sauf dans le cas où la modification serait approuvée et mentionnée dans le guide. L'utilisateur pourrait perdre le droit d'utiliser cet appareil si une modification non autorisée est effectuée.

**Débranchez la prise principale (la prise CA) pour fermer l'appareil lorsqu'un problème survient ou qu'il n'est pas utilisé. La prise principale (la prise CA) doit demeurer rapidement utilisable.**

### CAN ICES-3 (B)/NMB-3(B)

**ATTENTION:** Danger d'explosion si la pile n'est pas remplacée correctement. Remplacez uniquement avec le même type ou un type équivalent.

**MISE EN GARDE:** Les piles (bloc-piles ou pile installée) ne doivent pas être exposées à une source de chaleur excessive, telle que soleil, feu ou autre.

Ne placez pas cet appareil sur un meuble qui pourrait être renversé par un enfant ou un adulte qui pourrait s'y appuyer, le tirer ou monter dessus. La chute de l'appareil peut causer des blessures graves ou même la mort.

### INTERFÉRENCES RADIO-TV

Cet équipement a été testé et déclaré conforme aux limites des appareils numériques de Classe B, en accord avec les règles de la FCC, chapitre 15. Ces limites ont pour objectif de fournir une protection raisonnable contre les interférences nuisibles dans une installation résidentielle. Cet équipement génère, utilise et rayonne de l'énergie de fréquence radio et peut nuire aux communications radio s'il n'est pas installé et utilisé en accord avec le mode d'emploi. Cependant, il n'est pas garanti que des interférences ne surviennent pas dans une installation particulière. Si l'équipement cause des interférences nuisibles à la réception radio ou télévision, qui peuvent être localisées en allumant ou en éteignant l'équipement, l'utilisateur est encouragé à corriger les interférences en employant une ou plusieurs des mesures suivantes:

1. Réorientez ou déplacez l'antenne de réception.
2. Séparez davantage l'équipement et le récepteur.
3. Connectez l'équipement à une prise de courant située sur un circuit différent de celui du récepteur.
4. Demandez assistance à un revendeur ou un technicien expérimenté dans le domaine radio/TV.

### SÉCURITÉ CONCERNANT LE LASER

Cet appareil est catégorisé comme un PRODUIT LASER DE CLASSE 1.

Cet appareil utilise un laser. Seul un employé qualifié devrait ouvrir le couvercle ou tenter de réparer cet appareil puisque le laser peut endommager la vue.

**ATTENTION:** l'emploi de commandes ou de réglages, ou l'exécution de procédures autres que celles spécifiées dans ce guide peuvent entraîner un risque d'exposition à des radiations dangereuses.

CLASS I LASER PRODUCT  
PRODUIT LASER DE CLASSE 1

### INFORMATION IMPORTANTE CONCERNANT LES DROITS D'AUTEUR

La copie sans autorisation, la diffusion, la présentation publique et le prêt de disques sont interdits. Ce produit incorpore une technologie de protection contre la copie protégée par des brevets américains et autres droits à la propriété intellectuelle de Rovi Corporation. L'ingénierie inverse et le désassemblage sont interdits.

Afin d'éviter l'interruption de la ventilation, cet appareil ne doit pas être placé dans un équipement intégré comme une bibliothèque, une étagère, etc. et les événements de cet appareil ne doivent pas être couverts avec quoi que ce soit comme une nappe, un rideau, un journal, etc. Laissez un espace d'au moins 5,9 pouces (15cm) autour de l'appareil.

Ne jamais utiliser de dépolvoierant à gaz comprimé sur cet appareil. Le gaz contenu dans l'appareil pourrait s'enflammer et exploser.

Lorsque vous installez cet appareil dans un environnement tempéré, évitez les endroits ayant des changements brusques de température.

Cet appareil ne doit pas être utilisé dans un environnement tropical puisqu'il n'a pas été évalué dans ces conditions.

Aucun objet ne doit être placé directement sur ou sous cet appareil, particulièrement des chandelles allumées ou autres objets avec flammes.

### Mise au rebut des piles usagées

Les piles fournies ne contiennent pas de métaux lourds, le mercure et le cadmium, cependant, dans certaines localités, jeter les piles dans les déchets domestiques est interdit. Veuillez vous assurer que vous éliminez les piles selon la réglementation locale.