

PHILIPS

AVENT

Električna prsna
črpalka

Enojni

Uporaba s kablom



SCF395



Narejeno za mamice po navdihu otrok

Tehnologija naravnega gibanja za hitrejši pretok mleka*

Predstavljamo prihodnost črpanja mleka s popolnim ravnovesjem sesanja in stimulacije bradavic. Pri razvoju tehnologije smo upoštevali način, kako otrok naravno sesa mleko. Električna prsna črpalka Philips Avent zagotavlja optimalen pretok mleka in se nežno prilagaja velikosti in obliki bradavice.

Po lastnih željah

- Majhno število delov za intuitivno nastavitvev
- Tih motor za diskretno črpanje kjerkoli (uporaba s kablom)
- Funkcija zaustavitvev/delovanje
- Prilagojena izkušnja, 8 + 16 nastavljevih stopenj
- Pomnilniška funkcija

Nežno in udobno

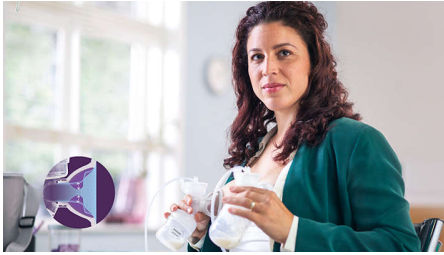
- Mehka in prilagodljiva silikonska blazinica
- Črpanje brez sklanjanja naprej

Načrpajte več mleka v krajšem času*

- Tehnologija naravnega gibanja za hiter pretok mleka*

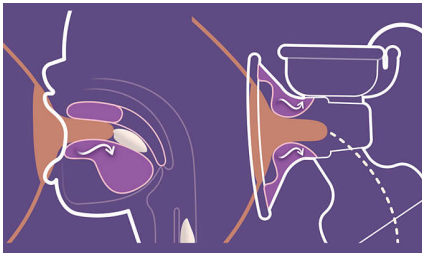
Značilnosti

Hiter pretok mleka*



Načrpajte več mleka v krajšem času* z blazinico, ki stimulira prsi kot dojenčkovo sesanje. Brezhibno se preklaplja med načinom stimuliranja in načinom črpanja ter ravno prav stimulira bradavice in sesanje za kar največji pretok mleka. Na podlagi rezultatov začetnega časa pretoka mleka (čas do refleksa praznjenja dojke – MER).*

Prilagodi se vaši bradavici



Ker smo si različne po obliki in velikosti, se silikonska blazinica nežno upogne in prilagodi tako, da ustreza vaši bradavici. Prilega se 99,98 % vseh velikosti bradavic* (do 30 mm).

Udobno se namestite



Z zasnovo, ki vam omogoča, da sedite pokonci, namesto da se sklanjate naprej, se pri črpanju lahko povsem sprostite. Sklanjanje naprej ni

potrebno in gre za klinično dokazan udoben položaj pri črpanju*. Na podlagi rezultatov klinične preiskave izdelka z 20 udeleženkami (2019); 90 % udeleženk je položaj pri črpanju ocenilo kot udoben (enojna električna prsna črpalka); 95 % udeleženk je položaj pri črpanju ocenilo kot udoben (dvojna električna prsna črpalka).

Prilagodite za svoje potrebe



Vsako črpanje s široko paleto nastavitvev stimulacije in črpanja prilagodite svojim potrebam. Naša prsna črpalka nudi 8 stopenj stimulacije in 16 stopenj črpanja za prilagojeno izkušnjo.

Diskretno črpanje kjer koli ste



Po zaslugi tihega motorja s tanko obliko lahko zdaj črpate, kjer koli in kadar koli ste. Zgolj za uporabo s kablom.

Enostavno čiščenje in nastavitvev



Naš zaprti sistem črpanja pomeni, da mleko ne zastaja v cevkah, kar znatno zmanjša potrebe čiščenja. Manj delov zagotavlja tudi enostavno ponovno nastavitvev.

Zaustavite kadarkoli



Če potrebujete premor ali želite kaj prilagoditi, enostavno uporabite gumb za zagon/premor.

Shranite najljubše nastavitvev



Veste, kaj vam je všeč? Prsna črpalka si samodejno zapomni vaše zadnje nastavitve, zato je vse, kar morate storiti, to, da se udobno namestite in pritisnete Start.

Specifikacije

Napajanje

Napetost omrežja: 100 - 240 V

Material

Prsna črpalka: Brez bisfenola A* (samo deli v stiku z mlekom)

Kaj vsebuje

Steklenička 120 ml s cucljem za 0 m+: 1 kosa

Prsne blazinice za enkratno uporabo: 2 kosa

Komplet za črpanje: 1 kosa

Motorna enota (samo za uporabo s kablom):

1 kosa

Tesnilni pokrovček: 1 kosa

Vmesnik Micro-USB (uporaba s kablom):

1 kosa

Vrečke za mleko: 5 kosov

Funkcije

Mehka in prilagodljiva blazinica: Nežno spodbujanje



* Na podlagi rezultatov začetnega časa pretoka mleka (čas do refleksa praznjenja dojke – MER) klinične raziskave z 20 udeleženkami (Nizozemska, 2019) v primerjavi s časom MER prejšnjih tehnologij črpanja Philips iz raziskave Feasibility, v kateri je sodelovalo 9 udeleženk (Nizozemska, 2018)

* 1) Mangel et al. Breastfeeding difficulties, breastfeeding duration, maternal body mass index, and breast anatomy: are they related?. Breastfeeding Medicine, 2019, (109 udeleženk, Izrael); (2) Ziemer et al. Skin changes and pain in the nipple during the 1st week of lactation.

* Journal of Obstetric, Gynecologic & Neonatal Nursing, 1993, (20 udeleženk, belke, ZDA); (3) Ramsay et al. Anatomy of the lactating human breast redefined with ultrasound imaging, 2005 (28 udeleženk, Avstralija).

* Na podlagi rezultatov vprašalnika za blazinico 1k iz klinične raziskave z 20 udeleženkami (Nizozemska, 2019)

* Prsna črpalka brez bisfenola A: velja samo za stekleničko in tiste dele, ki pridejo v stik z mlekom. V skladu z uredbo EU 10/2011.