

## 8 Using the remote control

ES Uso del mando a distancia  
FR Utilisez la télécommande



### NETTV

Opens **NetTV** home screen.  
ES Abre la pantalla de inicio de **NetTV**.  
FR Ouvre l'écran d'accueil de **NetTV**.

**(HOME button ES boton de HOME FR bouton de HOME)**

Opens the main on-screen menu.  
ES Abre el menú principal en pantalla.  
FR Ouvre le menu principal à l'écran.

### To turn off the Retail Demo

ES Para apagar la demostración de tienda.  
FR Pour éteindre la démo de détail

### INFO

Displays information about the current program.  
ES Muestra información sobre el programa actual.  
FR Affiche les renseignements sur l'émission en cours.

### OPTIONS

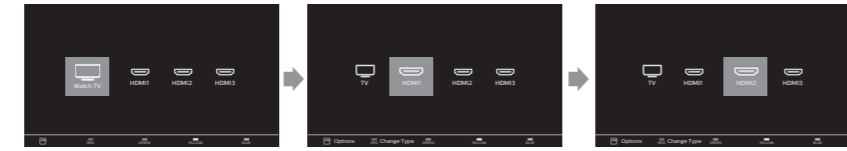
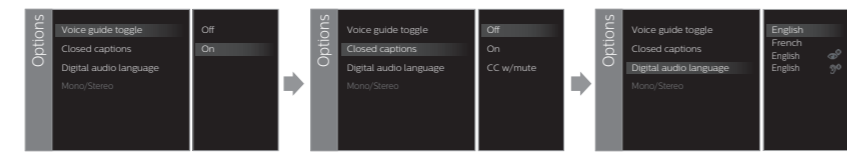
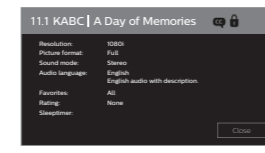
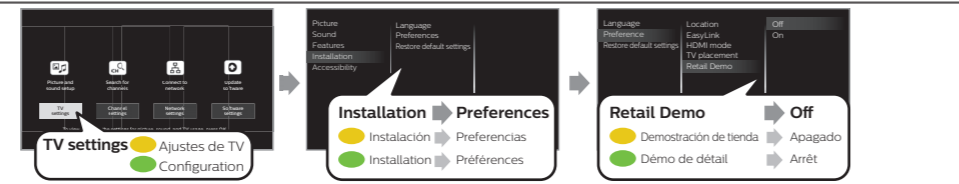
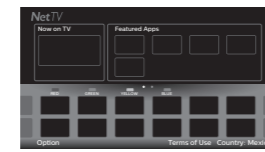
Displays a list of menu items applicable to the highlighted object or screen.  
ES Muestra una lista de opciones de menú aplicables a la pantalla o al objeto resaltado.  
FR Affiche une liste d'articles du menu applicable à l'objet ou à l'écran sélectionné.

### SOURCE

Selects connected devices.  
ES Selecciona los dispositivos conectados.  
FR Sélectionne les appareils connectés.

### FORMAT

Adjusts the picture size on the TV screen.  
ES Ajusta el tamaño de imagen en la pantalla del televisor.  
FR Régle la taille de l'image sur l'écran du téléviseur.

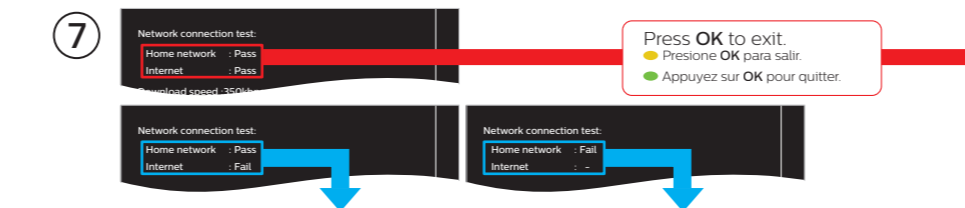
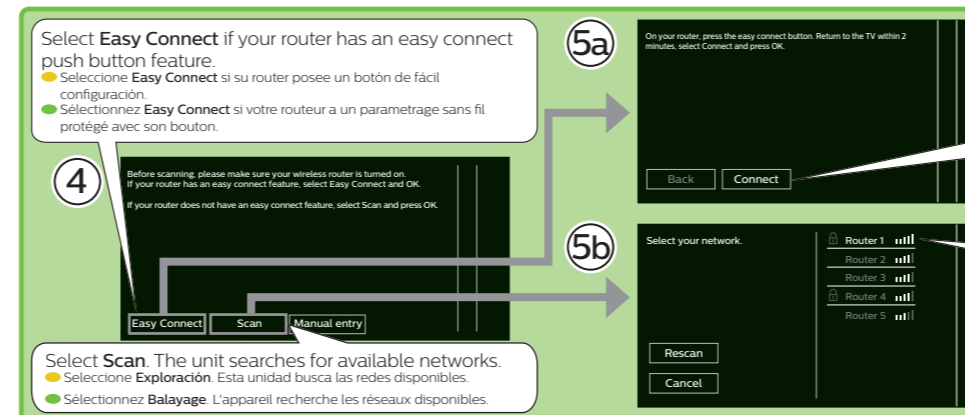
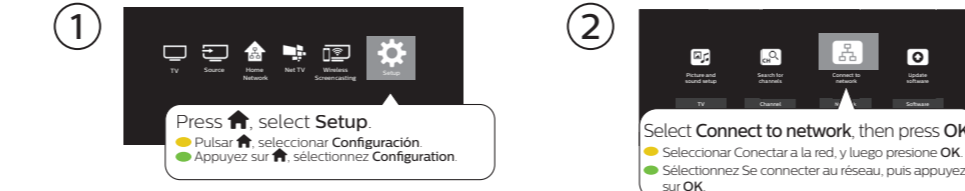
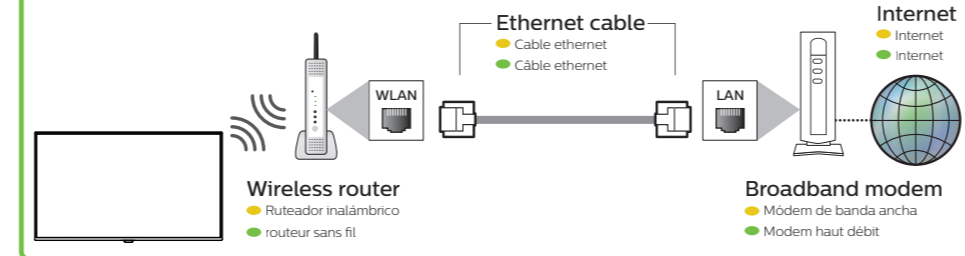


## 9 Network setup

ES Instalación de la red  
FR Installation d'un réseau

### Wireless ES Inalámbrico FR Sans fil

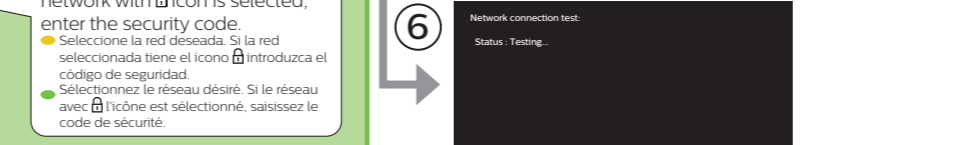
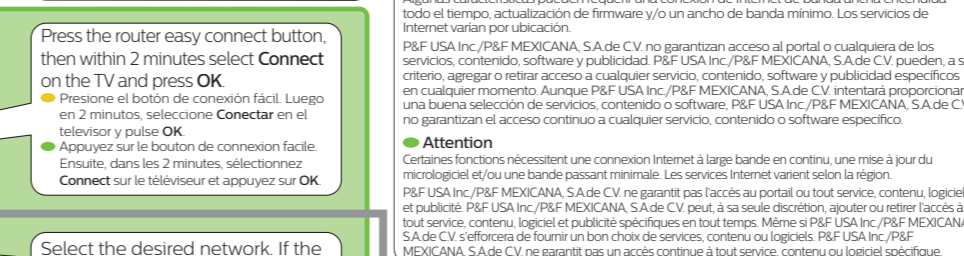
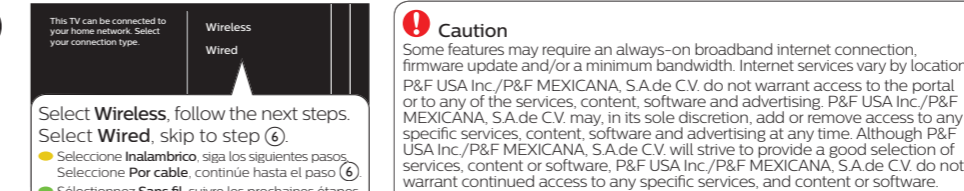
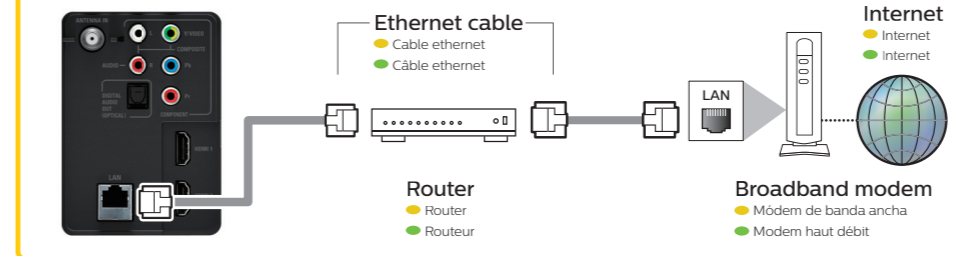
Please note the name of your wireless network, security type and security code of the wireless router before proceeding to step 5b.  
● Por favor observe el nombre de su red inalámbrica, tipo de seguridad, y código de seguridad del router inalámbrico antes de continuar a 5b.  
● Veuillez noter le nom de votre réseau sans fil, le type et le code de sécurité du routeur sans fil avant de passer à 5b.



Please verify your settings and try again. Refer to page 8 of the User manual for detailed instructions.  
● Verifique su configuración e intente nuevamente. Refiérase a la página 8 del Manual del usuario para instrucciones detalladas.  
● Veuillez vérifier les paramètres et réessayer. Pour obtenir des instructions supplémentaires, consultez la page 8 du Manuel d'utilisation.

### Wired ES Por cable FR Cable

Please connect a live ethernet cable from your modem to the back of this TV before proceeding with the setup below.  
● Antes de continuar con la configuración siguiente, conecte un cable ethernet del módem a la parte trasera / lateral de este TV.  
● Veuillez raccorder un câble ethernet actif de votre modem à l'arrière / côté de ce téléviseur avant de poursuivre avec le paramétrage ci-dessous.



**Enjoy your NetTV!**  
● ¡Disfrute su **NetTV**!  
● Profitez de votre **NetTV**!

Network service icons may differ according to the country you set.  
● Los iconos de servicio de red pueden diferir de acuerdo al país que configure.  
● Les icônes de service de réseau peuvent varier selon le pays sélectionné.

NETFLIX  
YouTube  
e.t.c.

**Caution**  
Some features may require an always-on broadband internet connection, firmware update and/or a minimum bandwidth. Internet services vary by location. P&F USA Inc./P&F MEXICANA, S.A de CV. does not warrant access to the portal or to any of the services, content, software and advertising. P&F USA Inc./P&F MEXICANA, S.A de CV. may, in its sole discretion, add or remove access to any specific services, content, software and advertising at any time. Although P&F USA Inc./P&F MEXICANA, S.A de CV. will strive to provide a good selection of services, content or software, P&F USA Inc./P&F MEXICANA, S.A de CV. do not warrant continued access to any specific services, and content or software.

**Precaución**  
Algunas características pueden requerir una conexión de Internet de banda ancha encendida todo el tiempo, actualización de firmware y/o un ancho de banda mínimo. Los servicios de Internet varían por ubicación. P&F USA Inc./P&F MEXICANA, S.A de CV. no garantizan acceso al portal o cualquiera de los servicios, contenido, software y publicidad. P&F USA Inc./P&F MEXICANA, S.A de CV. pueden, a su criterio, agregar o retirar acceso a cualquier servicio, contenido, software y publicidad específicos en cualquier momento. Aunque P&F USA Inc./P&F MEXICANA, S.A de CV. intentará proporcionar una buena selección de servicios, contenido o software, P&F USA Inc./P&F MEXICANA, S.A de CV. no garantizan el acceso continuo a cualquier servicio, contenido o software específico.

**Attention**  
Certaines fonctions nécessitent une connexion Internet à large bande en continu, une mise à jour du micrologiciel et/ou une bande passant minimale. Les services Internet varient selon la région. P&F USA Inc./P&F MEXICANA, S.A de CV. ne garantit pas l'accès au portail ou tout service, contenu, logiciel et publicité. P&F USA Inc./P&F MEXICANA, S.A de CV. peut, à sa seule discrétion, ajouter ou retirer l'accès à tout service, contenu, logiciel et publicité spécifiques en tout temps. Même si P&F USA Inc./P&F MEXICANA, S.A de CV. s'efforcera de fournir un bon choix de services, contenu ou logiciels, P&F USA Inc./P&F MEXICANA, S.A de CV. ne garantit pas un accès continu à tout service, contenu ou logiciel spécifique.



# Quick start guide

ES Guía de inicio rápido FR Guide de démarrage rapide

If you have any questions or need a detailed manual, please visit our support website at

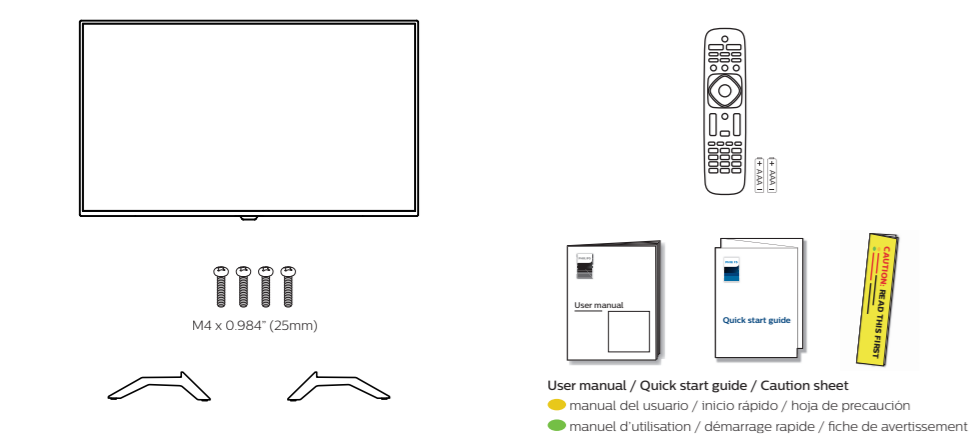
- Si tiene cualquier pregunta o necesita un manual detallado, por favor visite nuestro sitio web de soporte en
- Si vous avez des questions ou avez besoin d'un manuel détaillé, veuillez visiter notre site de soutien au

www.philips.com/support

2EMN00724  
★★★★



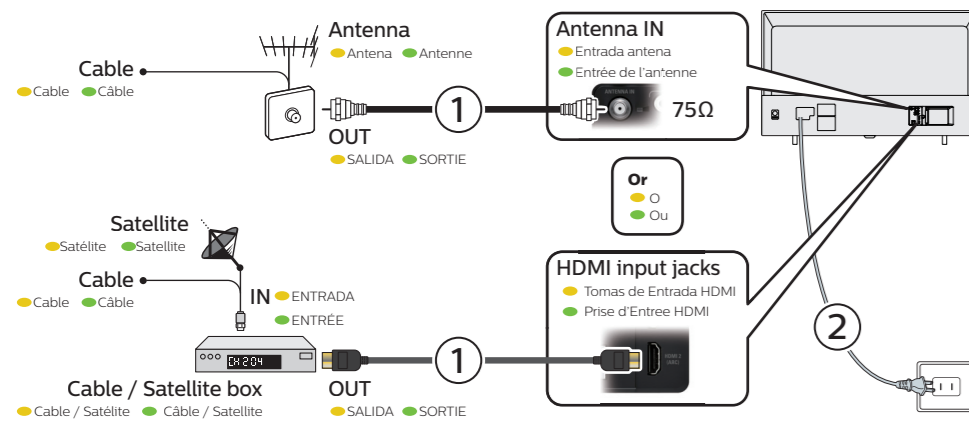
# 1 What's in the box



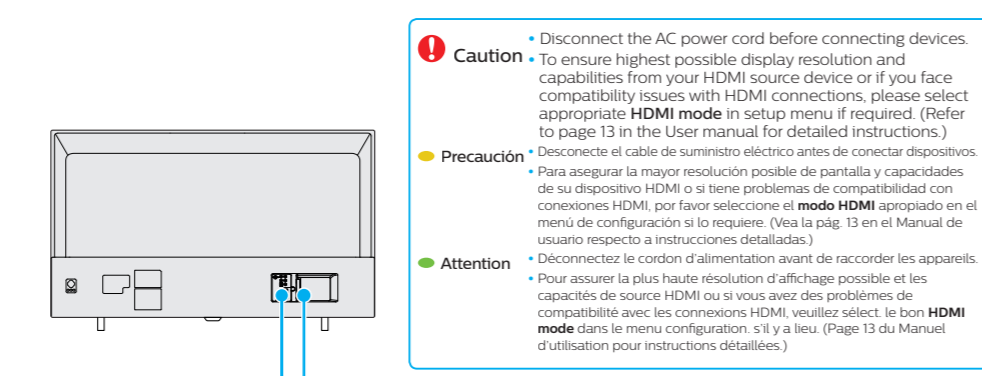
# 2 Mount base onto TV

Refer to the caution sheet for instructions on how to install the stand.  
 ● Consultez la fiche d'avertissement pour des instructions sur la façon d'installer le support.  
 ● Si desea instalar el televisor en una pared, consulte la página 3 del Manual del usuario.  
 ● Si vous envisagez de monter un support mural pour votre téléviseur, consultez la page 3 du Manuel d'utilisation.

# 3 Connect the power and antenna, cable or satellite



# 4 Connection overview



**Caution** Disconnect the AC power cord before connecting devices. To ensure highest possible display resolution and capabilities from your HDMI source device or if you face compatibility issues with HDMI connections, please select appropriate **HDMI mode** in setup menu if required. (Refer to page 13 in the User manual for detailed instructions.)

**Precaución** Desconecte el cable de suministro eléctrico antes de conectar dispositivos. Para asegurar la mayor resolución posible de pantalla y capacidades de su dispositivo HDMI o si tiene problemas de compatibilidad con conexiones HDMI, por favor seleccione el **modo HDMI** apropiado en el menú de configuración si lo requiere. (Vea la pág. 13 en el Manual de usuario respecto a instrucciones detalladas.)

**Attention** Déconnectez le cordon d'alimentation avant de raccorder les appareils. Pour assurer la plus haute résolution d'affichage possible et les capacités de source HDMI ou si vous avez des problèmes de compatibilité avec les connexions HDMI, veuillez sélectionner le bon **HDMI mode** dans le menu configuration, s'il y a lieu. (Page 13 du Manuel d'utilisation pour instructions détaillées.)

**75 ohm cable / Antenna / Satellite box connection**  
 ● Conexión de decodificador de satélite / antena / cable de 75 Ohmios  
 ● Raccord câble / Antenne / récepteur de signaux de satellite 75 ohms

**Analog audio (L/R) input jacks**  
 ● Tomas de entrada de audio analógico (L/D)  
 ● Prise d'entrée audio analogique (G/D)

**Digital audio (S/PDIF) output**  
 To home theater or another digital audio system  
**Note:** Use an optical (TOSLINK) to coaxial (RCA) adapter (not included) for devices which only have a coaxial input.  
 ● Salida de audio digital (S/PDIF)  
 Hacia un cine en casa o en otro sistema de audio digital  
**Nota:** Utilice un adaptador óptico (TOSLINK) a coaxial (RCA) (no incluido) para dispositivos que sólo tienen una entrada coaxial.  
 ● Sortie audio numérique (S/PDIF)  
 Vers le cinéma maison ou d'une autre systèmes audio numériques  
**Remarque:** Utilisez un adaptateur optique (TOSLINK) à coaxial (RCA) (non inclus) pour les appareils qui n'ont qu'une entrée coaxiale.

**Component / Composite video input jacks**  
 ● Tomas de entrada de video componentes / Compuesta  
 ● Prise d'entrée vidéo à composantes / Composite

**Headphone 3.5 mm stereo jack**  
 ● Conector estéreo de 3.5 mm de audífono  
 ● Connecteur stéréo 3.5 mm pour écouteur

**USB port**  
 is Only used for a USB memory stick.  
 ● El Puerto USB sólo es para la memoria USB.  
 ● Le port USB convient seulement à la clé USB.

**HDMI input jacks**  
 ● \* For HDMI 2 only  
 In addition to normal HDMI and HDMI-DVI functionality, it outputs TV Audio to an HDMI-ARC-compliant device, such as a home theater system.  
 ● Tomas de entrada HDMI  
 ● \* Sólo para HDMI 2  
 Además de la funcionalidad HDMI y HDMI-DVI normal, transmite el Audio a TV a un dispositivo en cumplimiento con HDMI-ARC, tal como un sistema de teatro en casa.  
 ● Prise d'entrée HDMI  
 ● \* Pour HDMI 2 seulement  
 En plus de la fonctionnalité HDMI et HDMI-DVI normale, envoie l'audio du téléviseur à un appareil compatible HDMI-ARC, tel qu'un système de cinéma maison.

Philips continuously tries to improve its products and it wants you to benefit from them even after your purchase. Software updates may be available for your TV. Please refer to the full User manual for directions on how to complete the update or visit [www.philips.com/support](http://www.philips.com/support)

**Note:** Software updates may add and/or remove apps or features on your TV. Please see the firmware upgrade readme file at [www.philips.com/support](http://www.philips.com/support) for more information.

● Philips trata continuamente mejorar sus productos y desea su beneficio incluso después de su compra. Pueden haber disponibles actualizaciones de software para su televisión. Por favor consulte el Manual de usuario completo respecto a instrucciones sobre cómo completar la actualización o visite [www.philips.com/support](http://www.philips.com/support)

**Nota:** Las actualizaciones de software pueden agregar y/o eliminar aplicaciones o funciones en su televisión. Por favor lea el archivo readme de actualización de software en [www.philips.com/support](http://www.philips.com/support) para mayor información.

● Philips tente sans cesse d'améliorer ses produits et souhaite que vous puissiez en profiter même après votre achat. Les mises à jour du logiciel peuvent être disponibles pour votre téléviseur. Veuillez consulter le Manuel de l'utilisateur pour les instructions indiquant comment faire une mise à jour ou visitez le [www.philips.com/support](http://www.philips.com/support)

**Remarque:** Les mises à jour du logiciel peuvent ajouter et/ou retirer des applications ou des fonctions sur votre téléviseur. Veuillez consulter le fichier Lisez-moi de la mise à jour du micrologiciel au [www.philips.com/support](http://www.philips.com/support) pour des plus amples renseignements.

# 5 Connect to external devices

**Best**  
 ● Óptimo  
 ● Meilleur

**Blu-ray disc™ or DVD player / Home theater system / Cable, Satellite or IPTV box / Gaming console / PC / Digital camera / Camcorder / Tablet**

● Reproductor de disco Blu-ray™ o DVD / Sistema de teatro en casa / Decodificador de cable, satélite o IPTV / Consola de videojuego / PC / Cámara digital / Cámara de video / Tablet

● Lecteur de disques Blu-ray™ ou DVD / Chaîne de cinéma maison / Boîte numérique de câble, de satellite ou de IPTV / Console de jeu / PC / Appareils photo numériques / Caméscope / Tablette

To ensure highest possible display resolution and capabilities from your HDMI source device or if you face compatibility issues with HDMI connections, please select appropriate **HDMI mode** in setup menu if required. (Refer to page 13 in the User manual for detailed instructions.)

● Para asegurar la mayor resolución posible de pantalla y capacidades de su dispositivo HDMI o si tiene problemas de compatibilidad con conexiones HDMI, por favor seleccione el **modo HDMI** apropiado en el menú de configuración si lo requiere. (Vea la pág. 13 en el Manual de usuario respecto a instrucciones detalladas.)

● Pour assurer la plus haute résolution d'affichage possible et les capacités de source HDMI ou si vous avez des problèmes de compatibilité avec les connexions HDMI, veuillez sélectionner le bon **HDMI mode** dans le menu Config, s'il y a lieu. (Page 13 du Manuel d'utilisation pour instructions détaillées.)

**HDMI cable**  
 ● Cable HDMI  
 ● Câble HDMI

**Better**  
 ● Mejor  
 ● Mieux

**Blu-ray disc™ or DVD player / Home theater system / Cable, Satellite or IPTV box / Gaming console**

● Reproductor de disco Blu-ray™ o DVD / Sistema de teatro en casa / Decodificador de cable, satélite o IPTV / Consola de videojuego

● Lecteur de disques Blu-ray™ ou DVD / Chaîne de cinéma maison / Boîte numérique de câble, de satellite ou de IPTV / Console de jeu

**Audio cable**  
 ● cable de Audio  
 ● câble Audio

**Component video cable**  
 ● cable de componentes Video  
 ● câble Vidéo à composantes

**Good**  
 ● Bueno  
 ● Bonne

**DVD player / Home theater system / Cable, Satellite or IPTV box / Video cassette recorder / Gaming console**

● Reproductor de DVD / sistema de teatro en casa / decodificador de cable, satélite o IPTV / grabadora de video cassette / consola de videojuego

● Lecteur de DVD / chaîne de cinéma maison / boîte numérique de câble, de satellite ou de IPTV / magnétoscope / console de jeu

**Audio cable**  
 ● cable de Audio  
 ● câble Audio

**Video cable**  
 ● cable de Video  
 ● câble Vidéo

**Caution** Disconnect the AC power cord before connecting devices.  
 ● Precaución Desconecte el cable de suministro eléctrico antes de conectar dispositivos.  
 ● Attention Déconnectez le cordon d'alimentation avant de raccorder les appareils.

One set of audio L/R input jacks are shared with component, composite and HDMI-DVI video input.  
 ● Un juego de entradas de audio L/D se comparten con las entradas de componente, video compuesto o entrada de video HDMI-DVI.  
 ● Un ensemble de prises d'entrée audio G/D avec composant, composite ou entrée vidéo HDMI-DVI.

**Headphones**  
 ● auriculares  
 ● écouteurs

**USB memory stick**  
 ● dispositivo de memoria USB  
 ● clé USB

**Soundbar**  
 ● Barra de sonido  
 ● Barre de son

**Analog options**  
 ● Opciones analógicas  
 ● Options analogiques

**Digital option**  
 ● Opción digital  
 ● Option digital

# 6 Control panel

1 **Remote control sensor**  
 ● Sensor de control remoto  
 ● Capteur de la télécommande

2 **Selects a channel / Navigates menu**  
 ● Selecciona un canal / Navega el menú  
 ● Sélectionner une chaîne / Navigue dans le menu

3 **Turns the TV on or to switch the TV into standby mode**  
 ● Enciende la TV o cambia la TV a modo de espera  
 ● Allume le téléviseur ou pour passer le téléviseur en mode veille

4 **Opens the main on-screen menu**  
 ● Abre el menú principal en pantalla  
 ● Ouvre le menu principal à l'écran

5 **Selects connected devices / Determes item**  
 ● Selecciona los dispositivos conectados / Determina el elemento  
 ● Sélectionner les appareils connectés / Détermine l'article

6 **Adjusts the volume / Navigates menu**  
 ● Ajusta el volumen / Navega el menú  
 ● Régler le volume / Navigue dans le menu

# 7 Initial setup

Follow the on-screen instructions to complete your TV initial setup.  
 ● Siga las instrucciones en pantalla para realizar la configuración de la TV.  
 ● Suivez les instructions apparaissant à l'écran pour terminer la configuration de votre téléviseur.

Selecting Location to Retail will display retail demo on the screen. Refer to Step "8 Using the remote control" and see "To turn off the retail demo" on the next page.  
 ● Seleccionar Ubicación en Tienda para mostrar el demo de tienda en la pantalla. Consulte el paso "8 Uso del mando a distancia" y vea "Para apagar la demostración de tienda" en la sig. pag.  
 ● Régler Région à Magasin affichera la demo de détail à l'écran. Consultez l'étape « 8 Utilisez la télécommande » et « Pour éteindre la demo de détail » à la page suivante.

For further assistance, call the customer support service in your country.  
 - To obtain assistance, contact Philips customer care center:  
 México D.F. and Área Metropolitana: 58 87 97 36. Interior de la República: 01 800 839 19 89. Colombia: 01 800 952 0640. Costa Rica: 0800 052 1564. Guatemala: 1 800 835 0351. El Salvador: 1 800 6141. Honduras: 01 800 122 6276

Enter below the model and serial numbers located on the left side and the rear of the TV cabinet.  
 ● Para obtener más información, llame al servicio de soporte al cliente de su país.  
 - Para obtener asistencia, comuníquese con centro de atención al cliente de Philips:  
 México D.F. et Área Metropolitana: 58 87 97 36. Interior de la República: 01 800 839 19 89. Colombia: 01 800 952 0640. Costa Rica: 0800 052 1564. Guatemala: 1 800 835 0351. El Salvador: 1 800 6141. Honduras: 01 800 122 6276

Escriba a continuación el modelo y números de serie ubicados en el lado izquierdo y la parte trasera del gabinete de la TV.  
 ● Pour obtenir de l'aide supplémentaire, communiquez avec le centre de service à la clientèle de votre pays.  
 - Pour obtenir de l'aide, communiquez avec le centre de service à la clientèle Philips au:  
 México D.F. et Área Metropolitana: 58 87 97 36. Interior de la República: 01 800 839 19 89. Colombia: 01 800 952 0640. Costa Rica: 0800 052 1564. Guatemala: 1 800 835 0351. El Salvador: 1 800 6141. Honduras: 01 800 122 6276

Entrer ci dessous le modèle et le numéros de série situés du côté gauche et à l'arrière du téléviseur.  
 Model / Modelo / Modèle :  
 Serial / Serie / Série :

For complete instructions, please visit [www.philips.com/support](http://www.philips.com/support) to download the full version of the User manual.

This product has been manufactured by and is sold under the responsibility of P&F Mexicana, S.A. de C.V., and P&F Mexicana, S.A. de C.V. is the warrantor in relation to this product.

The Philips trademark and the Philips shield emblem are registered trademarks of Koninklijke Philips N.V. used under license.

Printed in China  
 ● Impreso en China  
 ● Imprimé en Chine