



# PHILIPS



## Guide d'utilisation et de raccordement rapides

### TABLE DES MATIÈRES

Avis/Avertissement important . . . . .	1	Connexions de base d'une antenne de télévision . . .	2
Fonctionnement de base du téléviseur . . . . .	1	Connexion des entrées AV1 . . . . .	3
Installation des piles de la télécommande . . . . .	1	Connexion des entrées vidéo composant . . . . .	3
Description des boutons de la télécommande . . . . .	1	Connexion des entrées AV3 . . . . .	4
Raccordement du téléviseur		Connexion des entrées S-Video (Bord) . . . . .	4
Connexions de base du service du câble/boîtier du service du câble . . . . .	2	Prises de casque d'écoute et données . . . . .	4

### IMPORTANT

**REMARQUE :** ce manuel d'instruction est utilisé pour plusieurs modèles de télévision différents. Certaines des fonctions (et illustrations) discutées dans le présent manuel peuvent ne pas correspondre à celles de votre téléviseur. Ceci est normal et il n'est donc pas nécessaire que vous communiquiez avec le revendeur ou le centre de service.

**AVERTISSEMENT :** POUR ÉVITER LES INCENDIES OU LES CHOCS ÉLECTRIQUES, NE PAS EXPOSER CE MATÉRIEL À LA PLUIE OU À L'HUMIDITÉ.

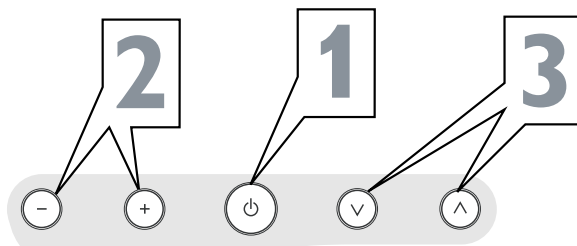
## FONCTIONNEMENT DE BASE ET EXPLOITATION À DISTANCE DU TÉLÉVISEUR ACL

### TÉLÉVISEUR ACL

Votre téléviseur ACL est doté de commandes sur le dessus du poste pour utilisation lorsque la télécommande n'est pas nécessaire.

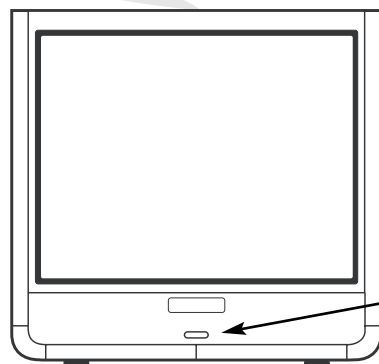
- 1 Appuyez sur le bouton D'ALIMENTATION** sur le devant du poste de télévision pour allumer le téléviseur.  
**REMARQUE :** Si la fonction AutoChron est activée, le téléviseur se met à la recherche d'un canal PBS pour régler l'horloge avant de se mettre sous tension. Cette procédure peut prendre quelques secondes.
- 2 Appuyez sur le bouton VOLUME +** pour augmenter le niveau audio ou **sur le bouton VOLUME -** pour diminuer le niveau audio.  
**Pour afficher le menu à l'écran, appuyez sur les deux boutons simultanément.** Une fois dans le menu, utilisez ces boutons pour effectuer des réglages ou des sélections.
- 3 Appuyez sur le bouton CH (CANAL) ^ ou v** pour sélectionner des canaux de télévision. Utilisez ces boutons pour effectuer des réglages ou des sélections depuis le menu à l'écran.

Des prises d'entrée audio et vidéo sont également disponibles sur les deux côtés et sur la partie inférieure du poste de télévision. Consultez les rubriques sur les raccordements audio/vidéo dans le présent guide.

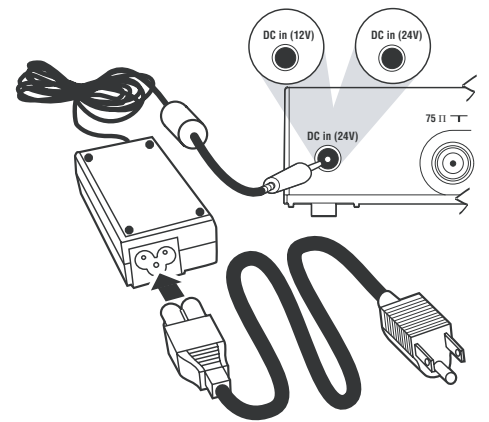


Les boutons de volume et de canal se trouvent sur le dessus du poste de télévision.

Entrée DC se trouvant sur le tableau de connexions inférieur du téléviseur (12V = 15"") (24V = 20"")



Assurez-vous de pointer la télécommande vers la fenêtre de télécapteur sur le devant du téléviseur lorsque vous utilisez la télécommande pour faire fonctionner le téléviseur.



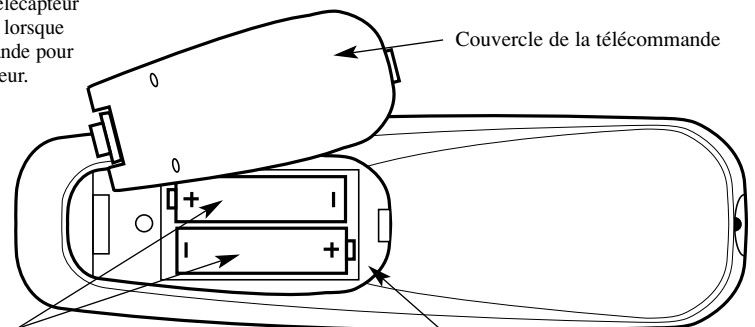
Cordon d'alimentation et adaptateur

### PILES DE LA TÉLÉCOMMANDE

Pour insérer les piles fournies dans la télécommande :

- 1 Enlevez le couvercle des piles** à l'arrière de la télécommande.
- 2 Placez les piles (2 piles AA)** dans la télécommande. Vérifiez que les extrémités (+) et (-) des piles correspondent avec les bornes (+) et (-) à l'intérieur du boîtier.
- 3 Remettez le couvercle de la télécommande en place.**

Télécommande (vue du dessous)



Compartiment des piles

### BOUTONS DE LA TÉLÉCOMMANDE

- Bouton Sleep** - Appuyez sur ce bouton pour que le téléviseur s'éteigne automatiquement à un moment déterminé.
- Bouton Status/Exit** - Appuyez sur ce bouton pour afficher le numéro de canal en cours sur l'écran de télévision. Ce bouton est également utilisé pour effacer l'écran de télévision après avoir effectué les réglages.
- Bouton de mode Radio** - Appuyez sur le bouton Radio pour mettre le téléviseur en mode Radio FM.
- Bouton CC** - Appuyez sur ce bouton pour sélectionner des options de sous-titrage depuis le menu. (Consultez le Manuel d'utilisation pour de plus amples détails.)
- Bouton Auto Sound** - Appuyez sur ce bouton pour sélectionner une commande AutoSound™. Choisissez entre trois commandes réglées en usine (VOIX, MUSIQUE et THÉÂTRE) et PERSONNEL pour personnaliser l'audio du téléviseur et améliorer le type de programme regardé.
- Bouton Source** - Appuyez sur ce bouton à plusieurs reprises pour sélectionner les différentes sources de signaux raccordées au téléviseur.
- Bouton Menu (sélection)** - Appuyez sur ce bouton pour afficher le menu à l'écran. Si vous appuyez sur le bouton de menu après avoir effectué vos sélections de menu, cela aura pour effet d'éliminer le menu à l'écran.
- Boutons de curseur (gauche, droite, haut, bas)** - Appuyez sur ces boutons pour mettre en surbrillance, sélectionner et effectuer le réglage des éléments sur le menu à l'écran du téléviseur.
- Boutons de volume (+) ou (-)** - Appuyez sur ces boutons pour effectuer le réglage de l'audio du téléviseur.
- Bouton Mute** - Appuyez sur ce bouton pour couper l'audio du téléviseur. Appuyez de nouveau pour remettre l'audio au niveau précédent.
- Bouton Surf** - Appuyez sur ce bouton pour sélectionner les canaux affichés précédemment. Vous pouvez placer jusqu'à 10 canaux en mémoire. En appuyant ensuite sur le bouton Surf, vous pouvez afficher rapidement les canaux sélectionnés. (Consultez la rubrique « Comment utiliser la commande Surf » du Manuel d'utilisation pour savoir comment sélectionner une série de canaux à l'aide du bouton Surf.)

- Bouton d'alimentation** - Appuyez sur ce bouton pour mettre le téléviseur sous tension et hors tension.
- Bouton Program List** - Appuyez sur ce bouton pour afficher une liste des numéros et des noms de canaux. Chaque canal est affiché en tant qu'élément de menu sélectionnable. Consultez la rubrique Liste de programmes du Manuel d'utilisation accompagnant le téléviseur pour de plus amples informations.
- Bouton Format** - Appuyez sur ce bouton pour basculer entre les différentes options de format d'écran.
- Bouton A/CH** - Appuyez sur ce bouton pour faire basculer entre le canal en cours d'affichage et le canal affiché précédemment.
- Boutons de mode TV** - Appuyez sur le bouton TV pour mettre le téléviseur en mode de télévision normal.
- Bouton Auto Picture** - Appuyez sur ce bouton pour sélectionner une commande AutoPicture™. Choisissez entre quatre commandes réglées en usine—CINÉMA, SPORTS, SIGNAL FAIBLE ET MULTIMÉDIA, —ainsi qu'une commande PERSONNEL que vous pouvez régler selon vos préférences via le menu IMAGE à l'écran. Les quatre commandes réglées en usine permettent de personnaliser l'image afin d'améliorer un type particulier de programme ou d'améliorer l'image d'un programme dont le signal est faible.
- Bouton Sur. Sound** - Appuyez sur ce bouton pour effectuer le réglage de divers modes d'écoute Incredible Surround Sound réglés en usine. (Consultez la rubrique Incredible Surround du Manuel d'utilisation pour de plus amples détails.)
- Boutons CH (Canal) (+) ou (-)** - Appuyez sur ce bouton pour changer le canal syntonisé.
- Touches numérotées** - Appuyez sur les touches numérotées pour sélectionner des canaux de télévision. Lorsque vous sélectionnez des canaux à numéro unique, appuyez sur le numéro du canal de votre choix. Le téléviseur fera une pause de quelques secondes puis se syntonisera au canal sélectionné. (Remarque : Vous pouvez également appuyer sur 0 puis sur le numéro.) Pour les canaux 100 et plus, appuyez d'abord sur le 1 puis sur les deux numéros suivants du canal de votre choix.
- Bouton Clock** - Appuyez sur le bouton CLOCK pour accéder au menu Heure à l'écran.



# RACCORDEMENT DU TÉLÉVISEUR

## SERVICE DU CÂBLE /BOÎTIER DU SERVICE DU CÂBLE

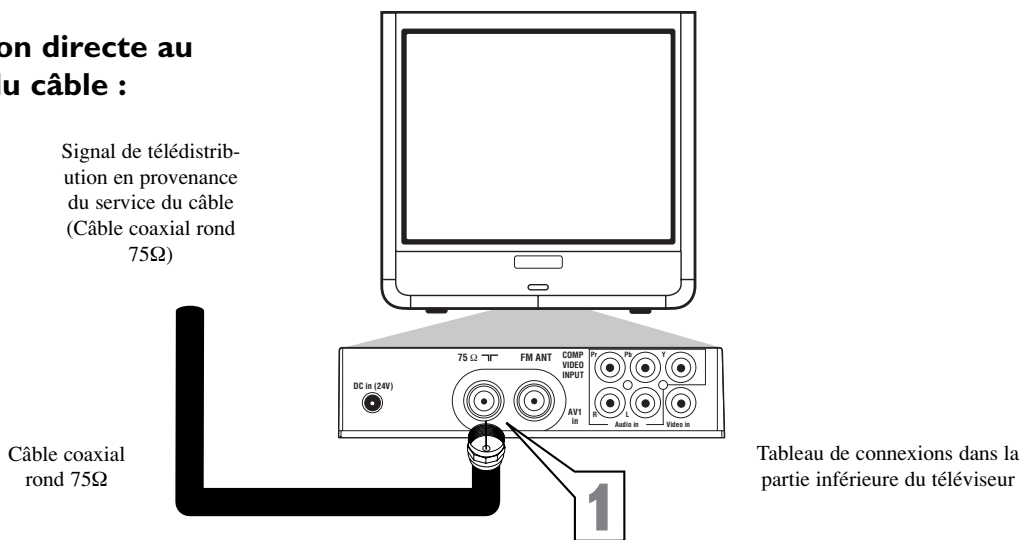
L'entrée du service du câble dans votre foyer peut être un câble unique (75 ohms) ou un boîtier de convertisseur de canaux. Dans l'un ou l'autre cas, les raccordements sont très faciles à effectuer. Effectuez la procédure ci-dessous pour connecter le signal du service du câble à votre nouveau téléviseur.

### Raccordement direct au service du câble :

Cette connexion fournit l'audio stéréo au téléviseur.

1 Raccordez l'extrémité ouverte du câble rond fourni par le service du câble à l'entrée 75Ω dans la partie inférieure du téléviseur. Vissez le câble avec les doigts sans trop serrer.

### Connexion directe au service du câble :

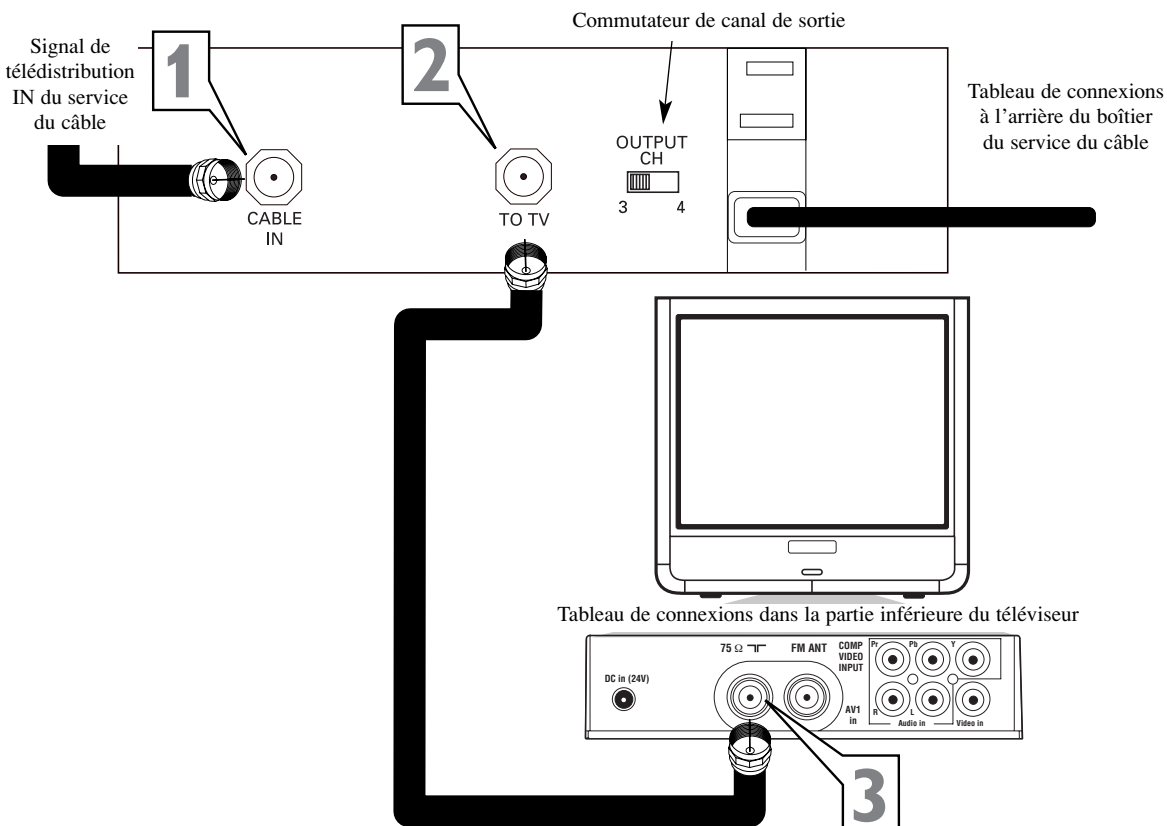


### Boîtier du service du câble (avec entrées/sorties RF) :

Cette connexion NE fournit PAS l'audio stéréo au téléviseur. L'audio en provenance du boîtier du service du câble sera mono.

- 1 Raccordez l'extrémité ouverte du câble rond fourni par le service du câble à la prise de signal de câble IN (entrée) à l'arrière du boîtier du service du câble.
- 2 À l'aide d'un second câble coaxial rond, raccordez une extrémité à la prise de sortie OUT TO TV à l'arrière du boîtier du service du câble.
- 3 Raccordez l'autre extrémité du câble coaxial rond à l'entrée 75Ω dans la partie inférieure du téléviseur. Vissez le câble avec les doigts sans trop serrer.

### Boîtier du service du câble avec connexions d'entrée et de sortie RF :

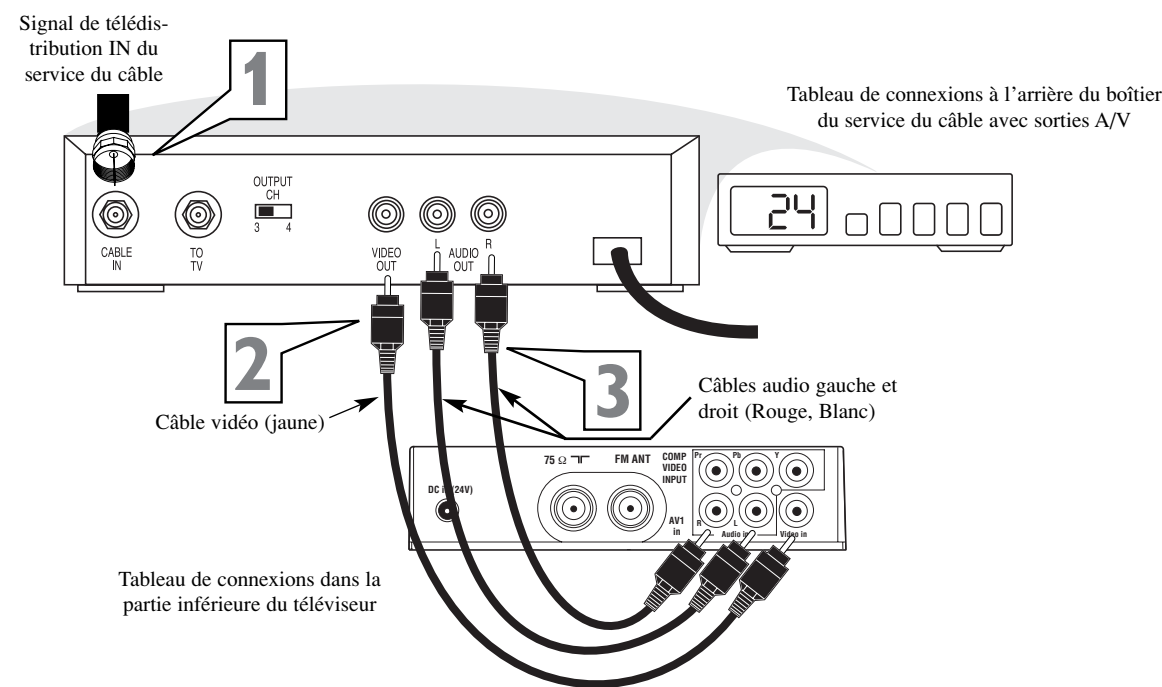


### Boîtier du service du câble (avec sorties audio/vidéo) :

Cette connexion fournit l'audio stéréo au téléviseur.

- 1 Raccordez l'extrémité ouverte du câble rond fourni par le service du câble à la prise CABLE IN à l'arrière du boîtier du service du câble.
- 2 À l'aide d'un câble vidéo de type RCA, raccordez une extrémité du câble à la prise Video Out (jaune) (ou ANT, votre boîtier du service du câble peut être étiqueté différemment) sur le boîtier du service du câble et l'autre extrémité à l'entrée vidéo dans la partie inférieure du téléviseur.
- 3 À l'aide d'un câble audio de type RCA gauche et droit, raccordez une extrémité aux prises gauche et droite Audio Out L et R (rouge et blanche) sur le boîtier du service du câble. Raccordez l'autre extrémité aux prises d'entrée audio L et R dans la partie inférieure du téléviseur.

### Boîtier du service du câble avec connexions de sortie audio/vidéo :

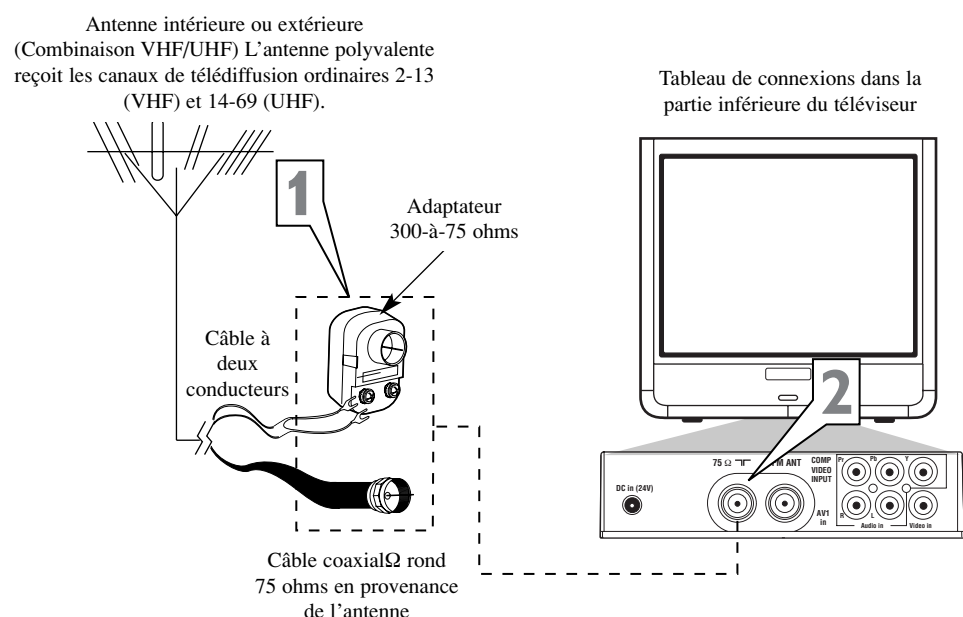


## ANTENNE DE TÉLÉVISION

Une antenne combinée peut recevoir les canaux de télédiffusion normaux (VHF 2-13 et UHF 14-69). Votre type de connexion est facile à effectuer parce qu'il y a une seule prise d'antenne 75Ω (ohms) à l'arrière du téléviseur et c'est là où il faut brancher l'antenne.

- 1 Si votre antenne est dotée d'un câble rond (75 ohms) à l'une de ses extrémités, vous êtes prêt à le connecter à votre téléviseur. Si votre antenne est munie d'un câble à deux conducteurs plat (300Ω), vous devez d'abord raccorder les fils de l'antenne aux vis d'un adaptateur 300-à-75 ohms.
- 2 Insérez l'extrémité ronde de l'adaptateur (ou de l'antenne) dans la prise 75Ω (ohm) dans la partie inférieure du téléviseur. Si l'extrémité ronde du fil d'antenne est fileté, vissez-le avec les doigts sans trop serrer.

### Connexion d'antenne :



# HOOKING UP THE TELEVISION

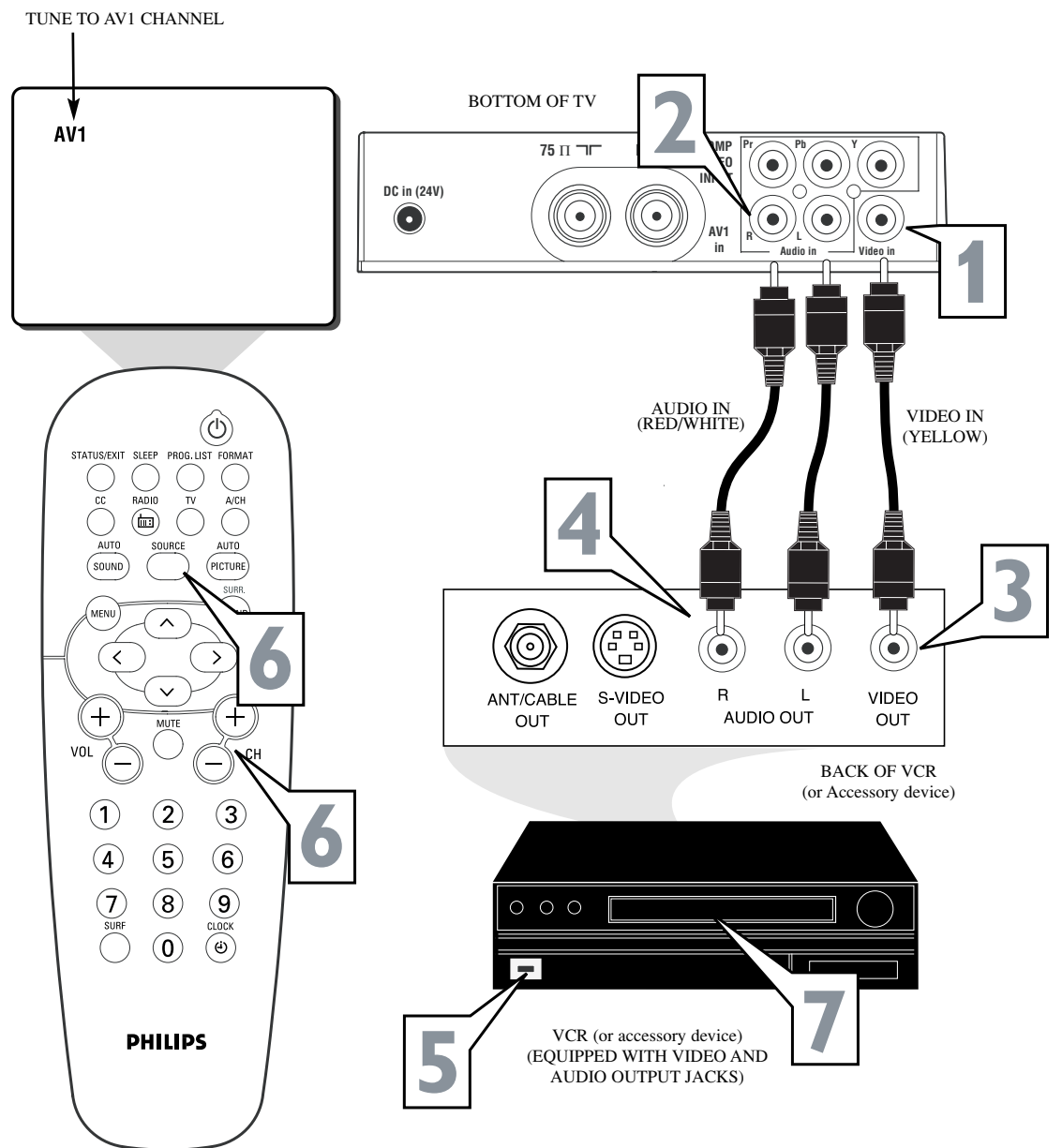
## AV 1 INPUTS

The audio/video input jacks on the bottom panel of the TV are for direct picture and sound connections between the TV and a VCR (or similar device) that has audio/video output jacks.

- 1 Connect the VIDEO (yellow) cable to the VIDEO AV1 in jack on the bottom of the TV.
- 2 Connect the AUDIO (red and white) cables to the AUDIO (left and right) AV1 in jacks on the bottom of the TV.
- 3 Connect the VIDEO (yellow) cable to the VIDEO OUT jack on the back of the VCR or accessory device being used.
- 4 Connect the AUDIO (red and white) cables to the AUDIO (left and right) OUT jacks on the rear of the VCR or accessory device being used.
- 5 Turn the VCR or accessory device and the TV ON.
- 6 Press the SOURCE or CH +, - buttons on the remote control to scroll the channels. AV1 will appear in the upper left corner on the TV screen when tuned properly.
- 7 With the VCR (or accessory device) ON and a prerecorded tape (CD, DVD, etc.) inserted, press the PLAY button to view the tape on the television.

### HELPFUL HINT

**Note:** The Audio/Video cables needed for this connection are not supplied with your TV. Please contact your dealer or Philips at 800-531-0039 for information about purchasing the needed cables.



## COMPONENT (CVI) INPUTS

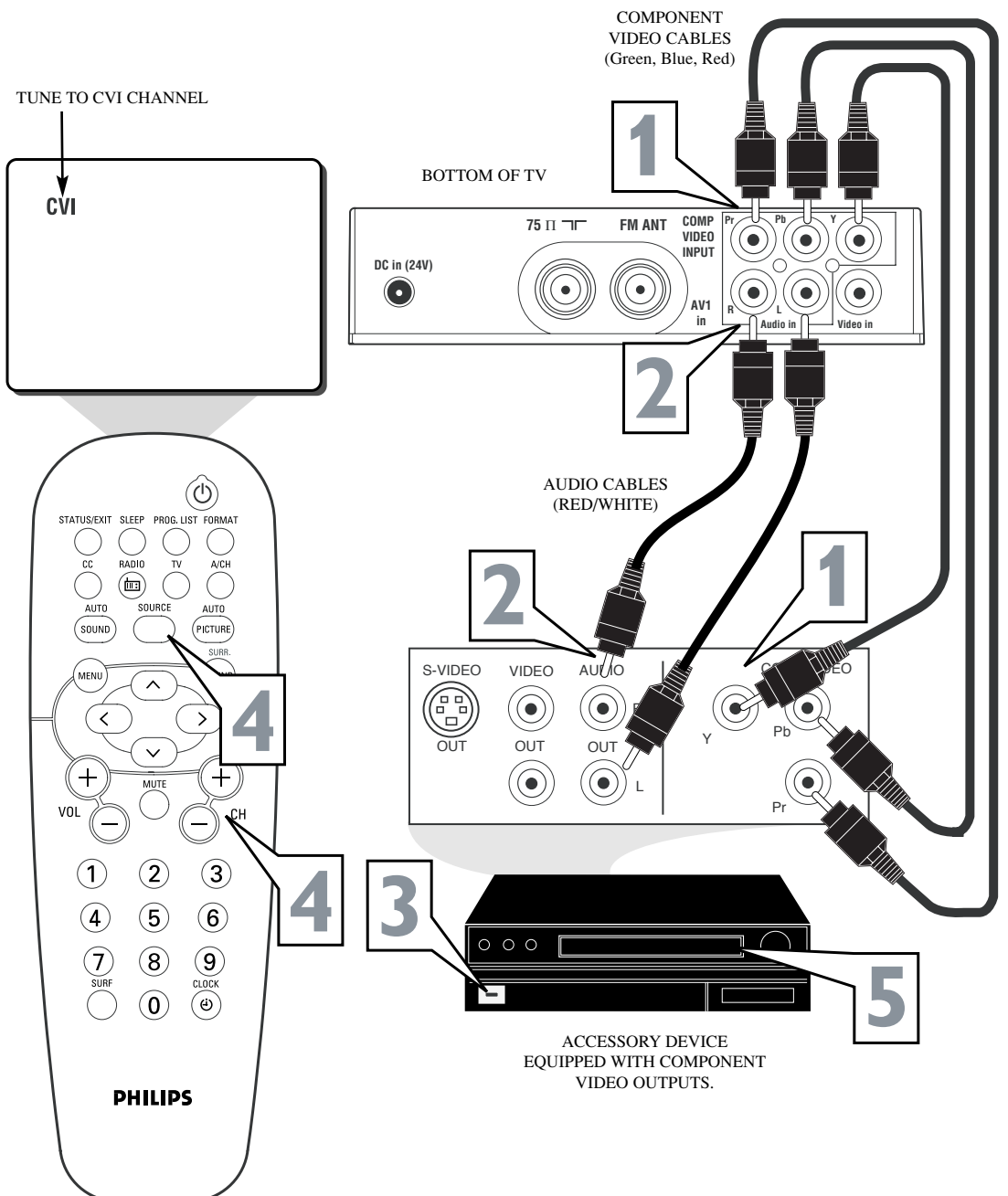
Component Video inputs provide the highest possible color and picture resolution in the playback of digital signal source material, such as with DVD players.

- 1 Connect the Component (Y, Pb, Pr) Video OUT jacks from the DVD player (or similar device) to the COMP(onent) VIDEO Input (Y green, Pb blue, Pr red) jacks on the bottom of the TV. When using the Component Video Inputs, it is best not to connect a signal to the AV1 in Video Jack.
- 2 Connect the red and white AUDIO CABLES to the Audio (left and right) output jacks on the rear of the accessory device to the Audio (L and R) AV1 in Input Jacks on the TV.
- 3 Turn the TV and the DVD (or digital accessory device) ON.
- 4 Press the SOURCE or CH +, - buttons to scroll the available channels until CVI appears in the upper left corner of the TV screen.
- 5 Insert a DVD disc into the DVD player and press the PLAY button on the DVD Player.

### HELPFUL HINT

The description for the component video connectors may differ depending on the DVD player or accessory digital source equipment used (for example, Y, Pb, Pr; Y, B-Y, R-Y; Y, Cr, Cb). Refer to your DVD or digital accessory owner's manual for definitions and connection details.

The CVI connection will be dominate over the AV1 in Video Input. When a Component Video Device is connected as described, it is best not to have a video signal connected to the AV1 in Video Input jack.

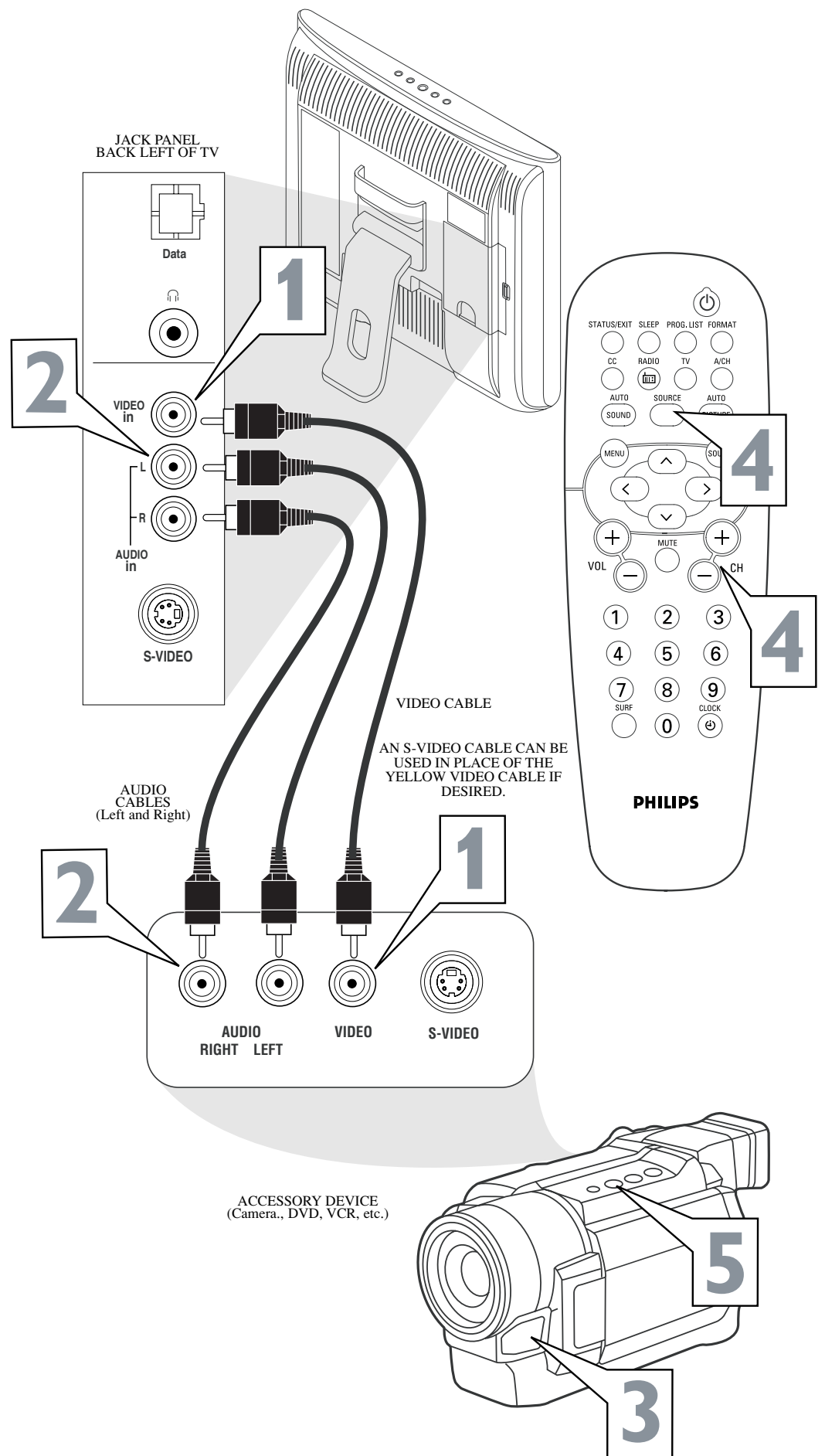


# HOOING UP THE TELEVISION

## SIDE AV INPUTS

Much like the AV 1 Input jacks, the Side jacks allow for extra accessory device connections for items such as cameras or gaming stations. The Side AV Input Jacks are located on the left rear of the TV.

- 1 Connect the VIDEO (yellow) cable to the VIDEO in jack on the left rear of the TV. Connect the other end of the VIDEO (yellow) cable to the VIDEO OUT jack on the back of the accessory device being used.
- 2 Connect the AUDIO (red and white) cables to the AUDIO (left and right) AUDIO in (L & R) jacks on the left rear of the TV. Connect the other ends of the AUDIO (red and white) cables to the AUDIO (left and right) OUT jacks on the rear of the accessory device being used.
- 3 Turn the accessory device and the TV ON.
- 4 Press the SOURCE or CH +, - buttons on the remote control repeatedly to select the SIDE channel for the accessory device. SIDE will appear in the upper left corner on the TV screen when tuned properly.
- 5 With the accessory device ON, press the PLAY button to activate the accessory device (DVD, VCR, CAMERA, etc.) and view the playback on the television.



## S-VIDEO INPUT

**Note:** An S-Video cable can be used in place of the yellow Video cable if your device is equipped with an S-Video Output (see step 1). S-Video will provide better video playback.

## HEADPHONE AND DATA JACK

The left side Jack Panel contains three jacks that can be used for your convenience. They include a Headphone Jack, and a Data Jack.

- 1 HEAD PHONE JACK - Used for headphone listening in any of the available modes. When headphones are connected to this jack the TV speakers will be muted.
- 2 DATA JACK - This jack is used in service applications and should not be used by the customer.

