



1



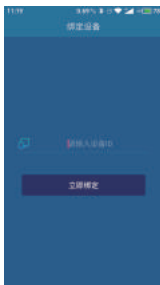
扫描二维码下载安装飞利浦翻译器APP

2



启动蓝牙并开启APP

3



输入设备ID, 点击绑定APP  
(翻译器背面有注ID号)

4



链接完成



Specifications subject to change without notice.

Trade marks are the property of Royal Philips or their respective owners.

© 2015 Speech Processing Solutions GmbH. All rights reserved. Philips and the Philips' shield emblem are registered trademarks of Koninklijke Philips N.V. and are used by Speech Processing Solutions GmbH under license from Koninklijke Philips N.V. All trademarks are the property of their respective owners.

Document version 1.0, 2015-01-01

PHILIPS

VoiceTracer

Translator

VTR5080

# 快速操作指南 Quick start guide



### User manual

请查看包装盒中的使用手册

See the user manual in the gift box.

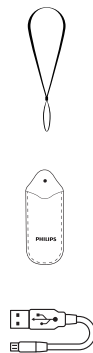
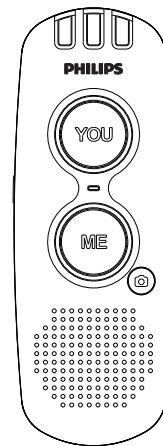
### Online

请登录: [www.philips.com/welcome](http://www.philips.com/welcome).

Go to [www.philips.com/welcome](http://www.philips.com/welcome).

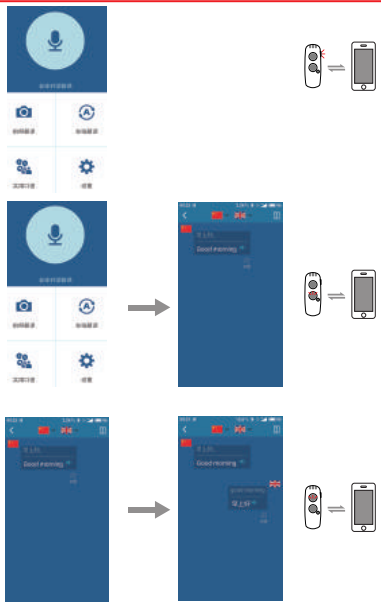


VTR5080





## 对讲翻译



## 拍照翻译



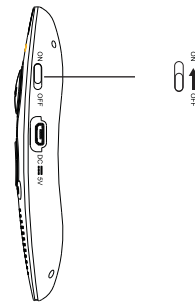
## 设置

- |        |   |      |
|--------|---|------|
| 我的设备   | 解绑设备                                      | 连接设备 |
| 设置语言   | 语音翻译                                      |      |
|        | 主语言-中文                                    |      |
|        | 翻译语言-英文 (English)                         |      |
|        | 拍照翻译                                      |      |
|        | 主语言-英文 (English)                          |      |
|        | 翻译语言-中文                                   |      |
|        | 收藏语言, 可以通过翻译器按钮切换                         |      |
|        | 被翻译语言                                     |      |
|        | 收藏语言                                      |      |
| 声音最大   | 当前声音是系统声音                                 |      |
|        | 当前声音是最大                                   |      |
| 后台运行说明 | 应用运行白名单                                   |      |
|        | 允许锁屏显示界面                                  |      |
| 常见问题   | 设备无法连接 (ios/android)                      |      |
|        | 设备无法录音(ios)                               |      |
|        | 录音掉字 (ios/android)                        |      |
|        | 判断设备是否有电, 是否正常工作 (ios/android)            |      |
|        | 华为手机配合第二代翻译器使用, 翻译器麦克风无法录音? (ios/android) |      |



1

开



2

关

