

Guía de configuración rápida



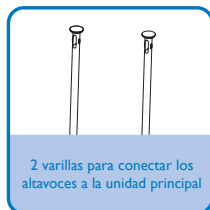
Paso A *Conexión*

Paso B *Configuración*

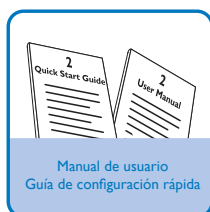
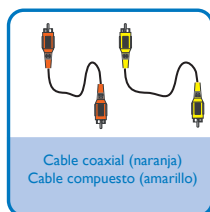
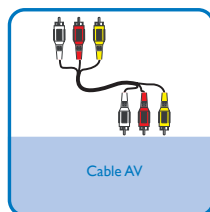
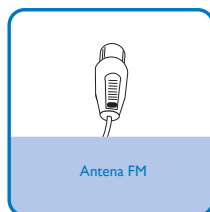
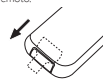
Paso C *Disfrutar*

Contenido de la caja?

La caja contiene los siguientes elementos.



Quite la lámina protectora de plástico antes de usar el control remoto.



PHILIPS

Paso A Conexión

Consejos

- Consulte el manual de usuario para obtener información sobre el montaje de la unidad principal y de los altavoces en la pared.
- Consulte “Conexión de dispositivos AV” para obtener información sobre las diferentes opciones de conexión AV.
- Para obtener información sobre la conexión y el funcionamiento de los dispositivos AV, consulte el manual de usuario del dispositivo correspondiente.

Nota:

- Si se produce un error en la configuración automática de la conexión inalámbrica, consulte “Configuración manual de una conexión inalámbrica” en el manual de usuario para conocer la solución.

1

Conecte los altavoces a la unidad principal.

2

Deslice el soporte de mesa por la parte inferior de la unidad principal.

3

Coloque la unidad principal y los altavoces.

4

Conecte las tomas de audio del sistema y del televisor con el cable coaxial suministrado (A), o los conectores blanco/rojo del cable AV suministrado (B).

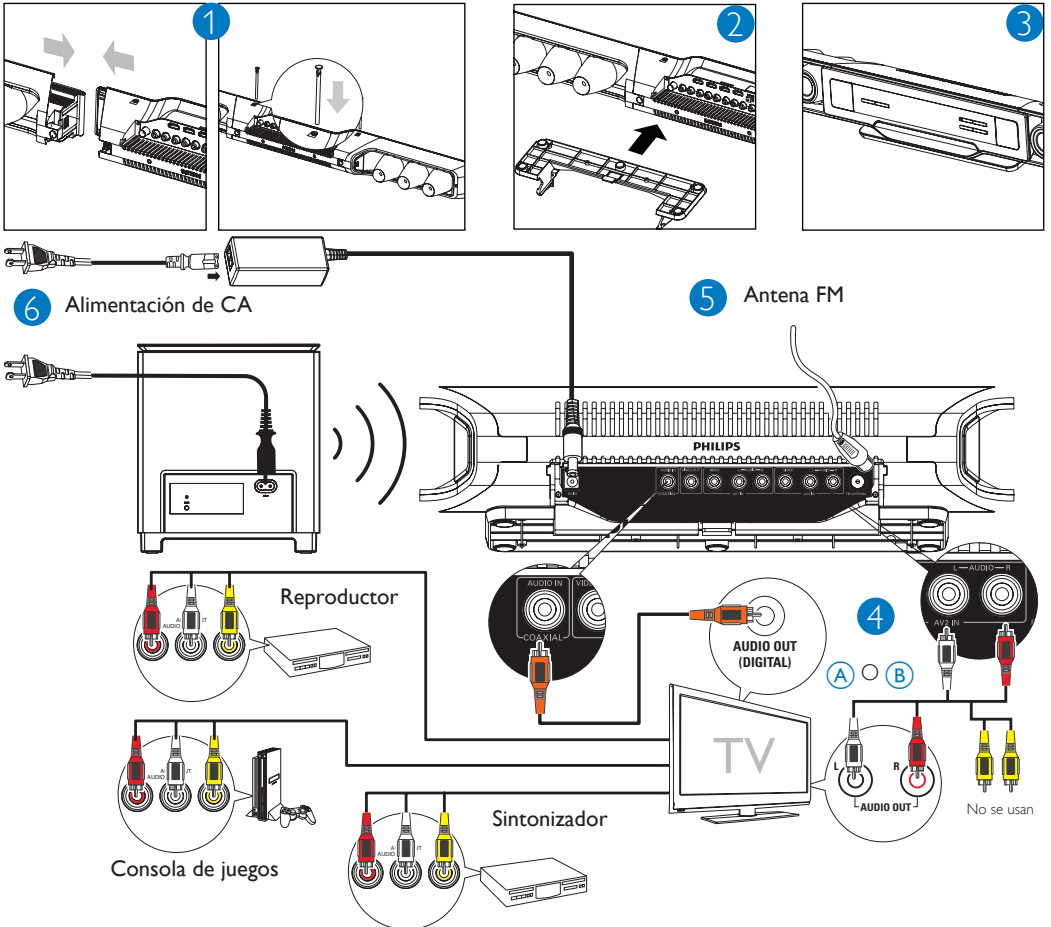
5

Conecte la antena FM.

6

Enchufe el cable de alimentación de la unidad principal y el del subwoofer inalámbrico.


→ La conexión inalámbrica se configura automáticamente.



Paso B Configuración

Ajuste del reloj

IMPORTANTE!

– Para ajustar el reloj en el modo de espera de bajo consumo, mantenga pulsado primero  durante más de 2 segundos para cambiar al modo de espera.

1

En modo de espera, mantenga pulsado SET TIME/PRO.

2

Cuando los dígitos de las horas parpadeen, pulse VOL +/- para ajustar las horas.

3

Pulse SET TIME/PRO.

4

Cuando los dígitos de los minutos parpadeen, pulse VOL +/- para ajustar los minutos.

5

Pulse SET TIME/PRO de nuevo para confirmar el ajuste de la hora.

Programación del control remoto

1

Coloque el control remoto inteligente (A) a una distancia de entre 1 y 10 mm del otro control remoto (B).

2

Pulse LEARN durante 2 segundos para activar el modo de aprendizaje.
→ Un indicador azul del control remoto inteligente (A) se ilumina.

3

Pulse el botón del otro control remoto (B) que desee almacenar en el control remoto inteligente (A).
→ Si el código se recibe correctamente, el indicador azul parpadea.

4

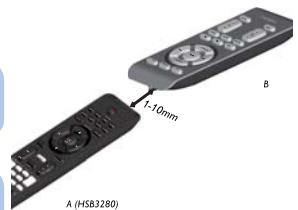
Pulse uno de los 12 botones blancos de aprendizaje del control remoto inteligente (A) para almacenar el código del botón.
→ Si el código se almacena correctamente, el indicador parpadea en verde durante 2 segundos y, a continuación, se enciende de nuevo en color azul.

5

Repita los pasos 3 y 4 para programar más botones del control remoto inteligente (A).

6

Pulse LEARN para salir del modo de aprendizaje.



Notas:

- Si el control remoto no se utiliza en 8 segundos, el sistema sale del modo de aprendizaje automáticamente y el indicador se apaga.
- Durante el proceso de aprendizaje, las funciones normales del control remoto se desactivan.
- De forma predeterminada, los códigos de control remoto de un televisor Philips se almacenan en el control remoto inteligente. Los botones predeterminados disponibles son POWER, AV, ▲CH▼, ▲VOL▼, MUTE y SLEEP.

Disfrute del sonido de un dispositivo AV conectado a través del sistema

1 Seleccione una fuente AV.

2 Seleccione la función y los ajustes que desee.

Programación y sintonización de emisoras de radio


1 Pulse **TUNER** para seleccionar el sintonizador (FM) como fuente.

2 Mantenga pulsado **SET TIME/ PROG** en el control remoto durante más de dos segundos para programar todas las emisoras disponibles en el orden de la banda de ondas.

3 Pulse **PRESET/ALB/▲▼** hasta que se muestre la presintonía de radio deseada.

Reproducción de un dispositivo de almacenamiento masivo USB

1 Gire la cubierta del panel frontal para abrirla.

2 Inserte el conector USB de un dispositivo USB en la toma .

3 Pulse **USB** para seleccionar la fuente USB.
→ Aparece el número total de pistas.

4 Pulse **PRESET/ALB/▲▼** para seleccionar una carpeta.

5 Pulse **◀/▶** para seleccionar un archivo.

6 Pulse **▶||** para iniciar la reproducción.

Consejo

En el manual del propietario adjunto se describen detalladamente las funciones adicionales y de reproducción.

