

PHILIPS

Hajszárító

5000 Series

2300 W

ThermoShield technológia

Ásványos-ionos és 8-szoros ionos ápolás*

3 hőfok- és 2 sebességbeállítás

BHD538/30



Gyors szárítás, hőkárosodás nélkül**

ThermoShield technológiával

A ThermoShield technológia a hajszárítóból áramló levegő hőmérsékletét aktív szabályozással optimális szintre módosítja, így tökéletes védelmet nyújt a hőkárosodással szemben.

Gyönyörűen formázott haj

- Vékony fúvócső a végső simításokhoz és pontos formázáshoz
- Precíz szabályozás 6 hő- és sebességfokozattal
- Az egyszerű tárolás érdekében a készülék elforgatható és behajtható

Ápolás és védelem

- A nagy teljesítményű motor akár 110 km/h-s levegőkifúvási sebességet is képes létrehozni****
- Csökkenti az UV-károsodást***** , a simább hajért
- 4-szeres ionos ápolás* a fényes, sima hajért

Erőteljes szárítás

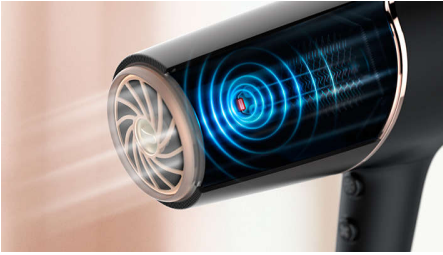
- Hideglevegő-beállítás az utolsó simításokhoz
- 20%-kal*** gyorsabb szárítás erőteljes, 2300 W-os légáramlással

ThermoShield technológia

- ThermoShield technológia a maximális hővédelem érdekében

Fénypontok

ThermoShield technológia



A túlmelegedés-érzékelő aktívan optimalizálja és szabályozza a levegő hőmérsékletét, így megóvjaa haját a túlmelegedés okozta károsodástól**. Élvezze a stresszmentes szárítás élményét a ThermoShield technológia segítségével.

20%-kal*** gyorsabb szárítás



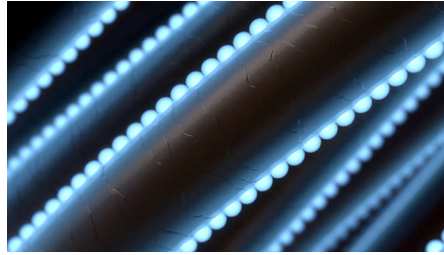
A 2300 W-os, erőteljesebb légáramlás 20%-kal** gyorsabb szárítást tesz lehetővé, miközben a haját is védi.

110 km/h-s levegőkifúvási sebesség****



A hajszárító csúcsmínőségű motorját a professzionális piac számára fejlesztették ki. Akár 110 km/h**** levegőkifúvási sebességet is képes létrehozni a gyors szárítás és a lenyűgöző formázás érdekében.

Ásványos-ionos ápolás*



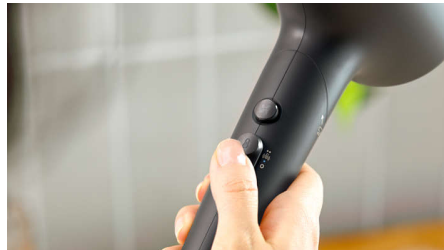
Az ásványi ionok csökkentik az UV-sugarak által okozott felületi károsodást****, így haja simább és rugalmasabb lesz.

8-szoros ionos ápolás*



Ez a nagy teljesítményű ionos rendszer szárításonként akár 80 millió iont állít elő, ami fokozza a haj ragyogását. Ennek eredményeként a haj fényes és könnyen kifésülhető lesz.

6 hőfok és sebesség beállítása



Könnyedén kiválaszthatja a hajának és stílusának leginkább megfelelő hő- és sebességkombinációt. A hat különböző fokozattal pontosan szabályozható a személyre szabott formázás.

Hideglevegő-beállítás



A hideglevegő-beállítás hideg levegőt biztosít a haj formázásához és rögzítéséhez.

Elforgatható és behajtható fogantyú



Az elforgatható és behajtható fogantyús kompakt kialakításnak köszönhetően a hajszárítót egyszerűen tárolhatja, becsomagolhatja a bőröndjébe, és bárhová magával viheti.

9 és 11 mm-es hajformázó fúvócső



A vékony fúvócső lehetővé teszi a levegő precíz irányítását a végső simításokhoz és a pontos formázáshoz.

Műszaki adatok

Tartozékok

Fűvócső: 9 mm és 11 mm
Dúsító diffúzor

Műszaki adatok

Kábel hossza: 1,8 m
Feszültség: 220 V
Teljesítmény: 2300 W

Motor: egyenáram

Szín / felület: Szénszüre és rózsaszín
pezsgőszínű

Jellemzők

Behajtható fogantyú
Tárolókampó
Hőfok-/sebességbeállítások: 6
Hideglevegő-fokozat

Szerviz

2 éves, világszerte érvényes garancia

Ápoló technológiák

Ionos technológia: Nyolcszor több ion*
ThermoShield technológia
Ásványos-ionos ápolás*

