

8 Using the Remote Control

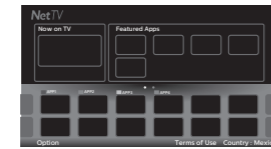
ES Uso del mando a distancia
FR Utilisez la télécommande



NETTV

Access to Net TV menu directly.

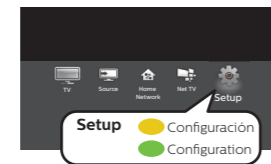
- ES Tiene acceso al menú Net TV directamente.
- FR Accéder directement au menu de Net TV.



HOME button (ES boton de HOME FR bouton de HOME)

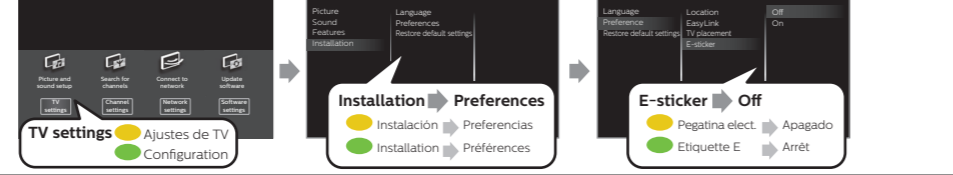
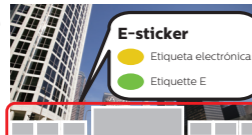
Opens the Main On-screen Menu.

- ES Abre el menú principal en pantalla.
- FR Ouvre le menu principal à l'écran.



To turn Off the E-sticker feature

- ES Para desactivar la característica etiqueta electrónica
- FR Coupure de l'Étiquette E



INFO

Displays information about the Current Program.

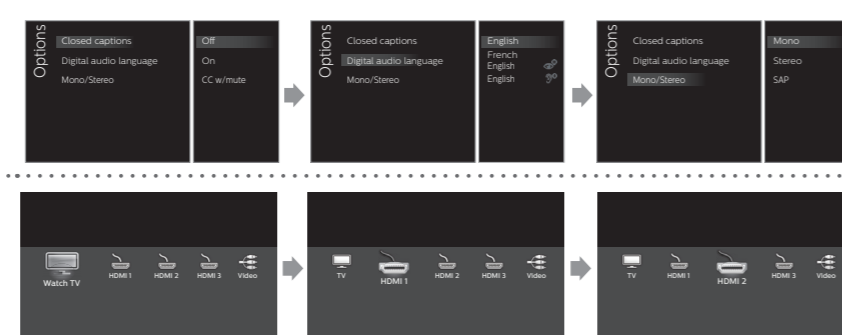
- ES Muestra información sobre el programa actual.
- FR Affiche les renseignements sur l'émission en cours.



OPTIONS

Displays a list of menu items applicable to the highlighted object or screen.

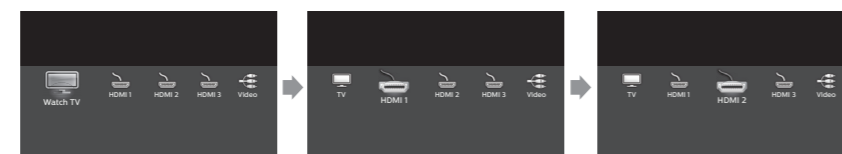
- ES Muestra una lista de opciones de menú aplicables a la pantalla o al objeto resaltado.
- FR Affiche une liste d'articles du menu applicable à l'objet ou à l'écran sélectionné.



SOURCE

Selects Connected Devices.

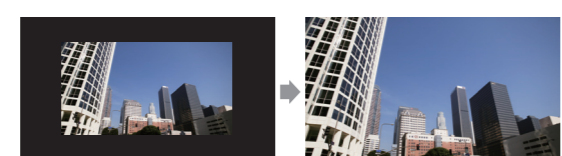
- ES Selecciona los dispositivos conectados.
- FR Sélectionne les appareils connectés.



FORMAT

Adjusts the Picture Size on the TV screen.

- ES Ajusta el tamaño de imagen en la pantalla del televisor.
- FR Régle la taille de l'image sur l'écran du téléviseur.



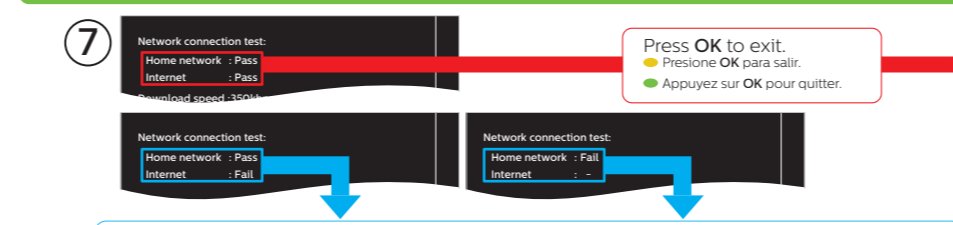
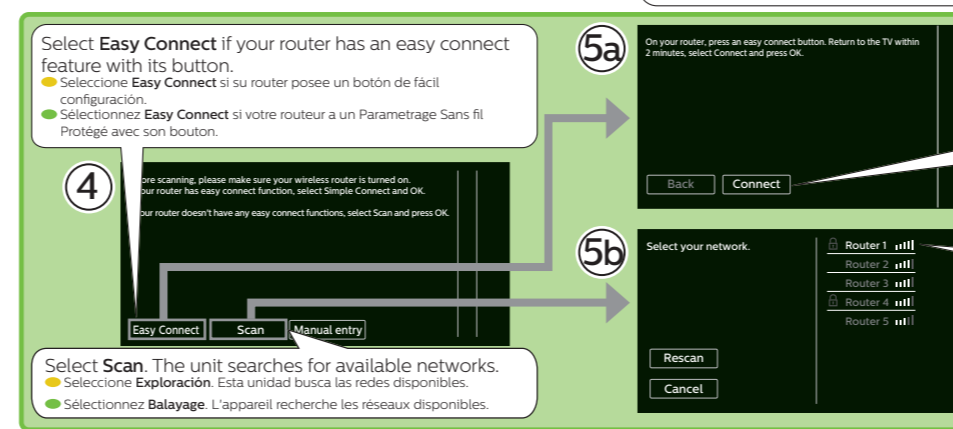
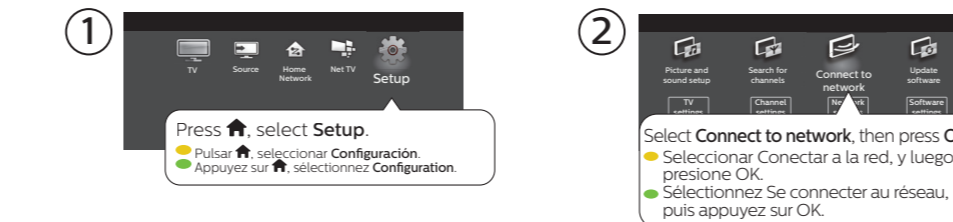
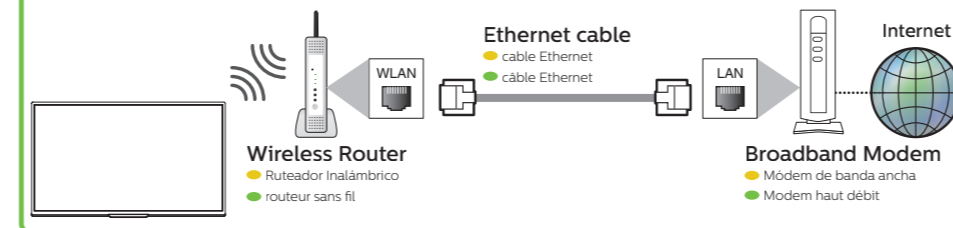
9 Network Setup

ES Instalación de la red
FR Installation d'un réseau

Wireless (ES Inalámbrico FR Sans fil)

Please note the name of your wireless network, security type and security code of the wireless router before you go to Step 5b.

- Por favor observe el nombre de su red inalámbrica, tipo de seguridad, y código de seguridad del router inalámbrico antes de continuar a 5b.
- Veillez noter le nom de votre réseau sans fil, le type et le code de sécurité du routeur sans fil avant de passer à 5b.

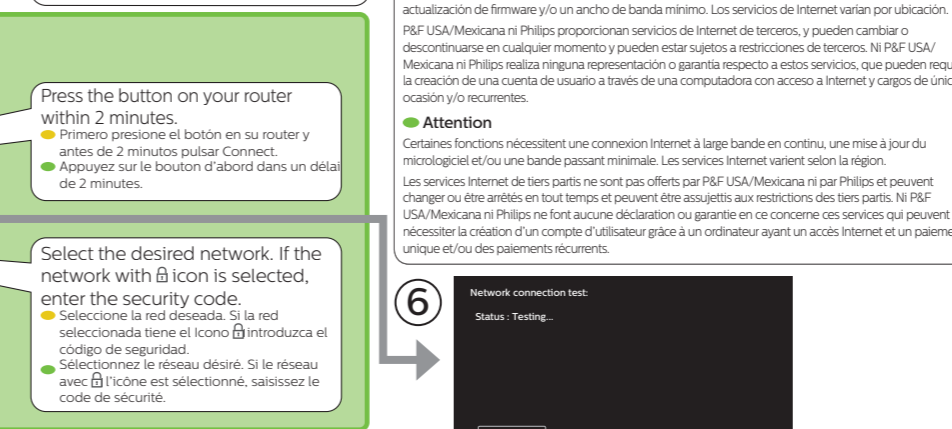
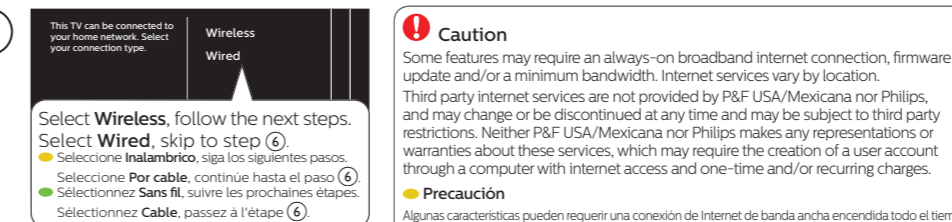
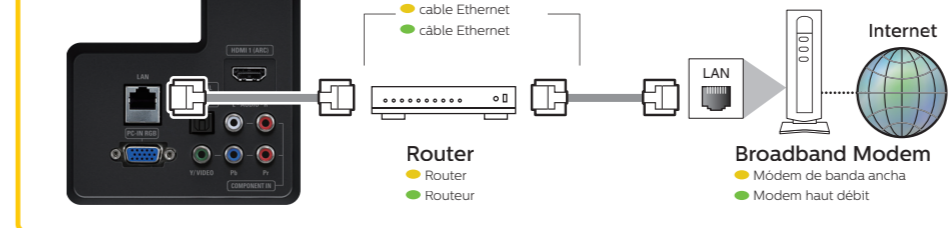


Please verify your settings and try again. Refer to page 8 of the User Manual for detailed instructions.

Wired (ES Por cable FR Cable)

Please connect a live Ethernet cable from your modem to the back of this TV before proceeding with the setup below.

- Antes de continuar con la configuración siguiente, conecte un cable Ethernet del módem a la parte trasera / lateral de este TV.
- Veillez raccorder un câble Ethernet actif de votre modem à l'arrière / côté de ce téléviseur avant de poursuivre avec le paramétrage ci-dessous.



Quick Start Guide

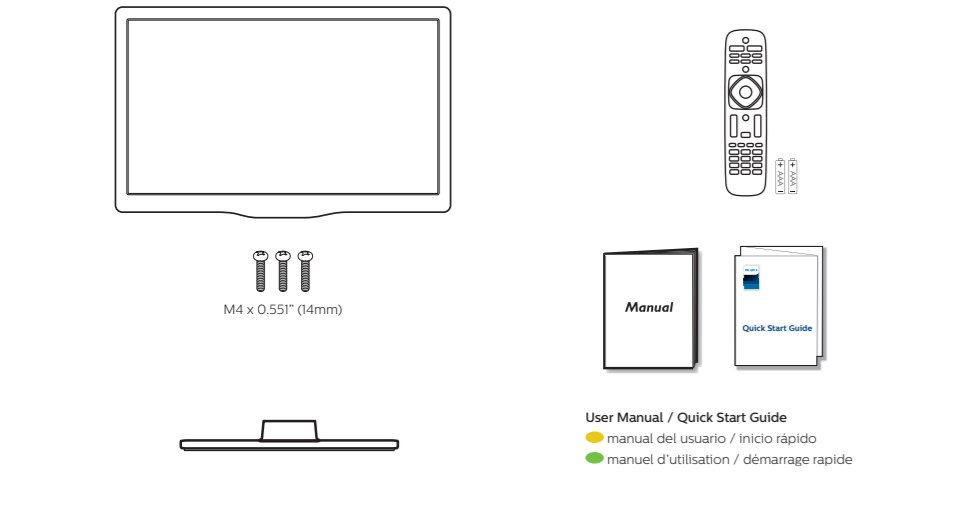
ES Guía de Inicio Rápido FR Guide de Démarrage Rapide

If you have any Questions or need a detailed Manual, please visit our Support Website at www.philips.com/support

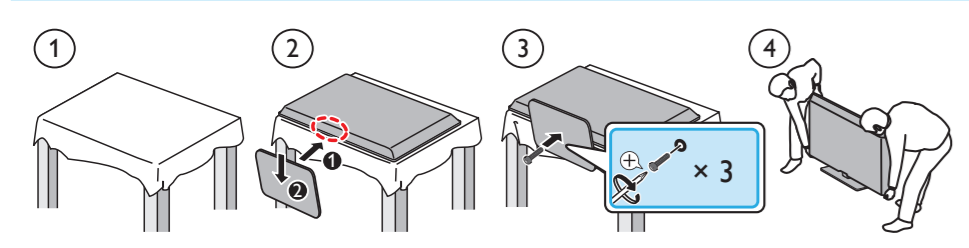


e.t.c.

1 What's in the Box

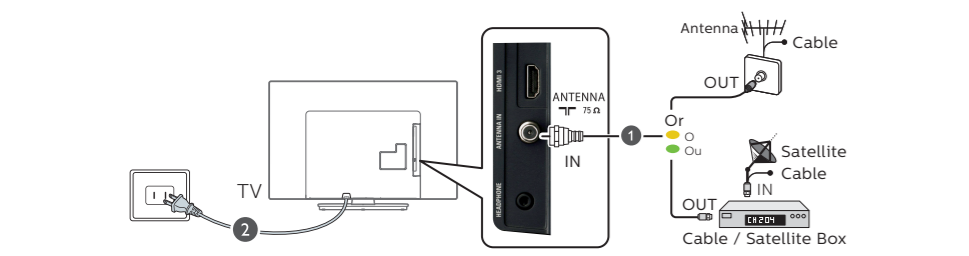


2 Mount Base onto TV

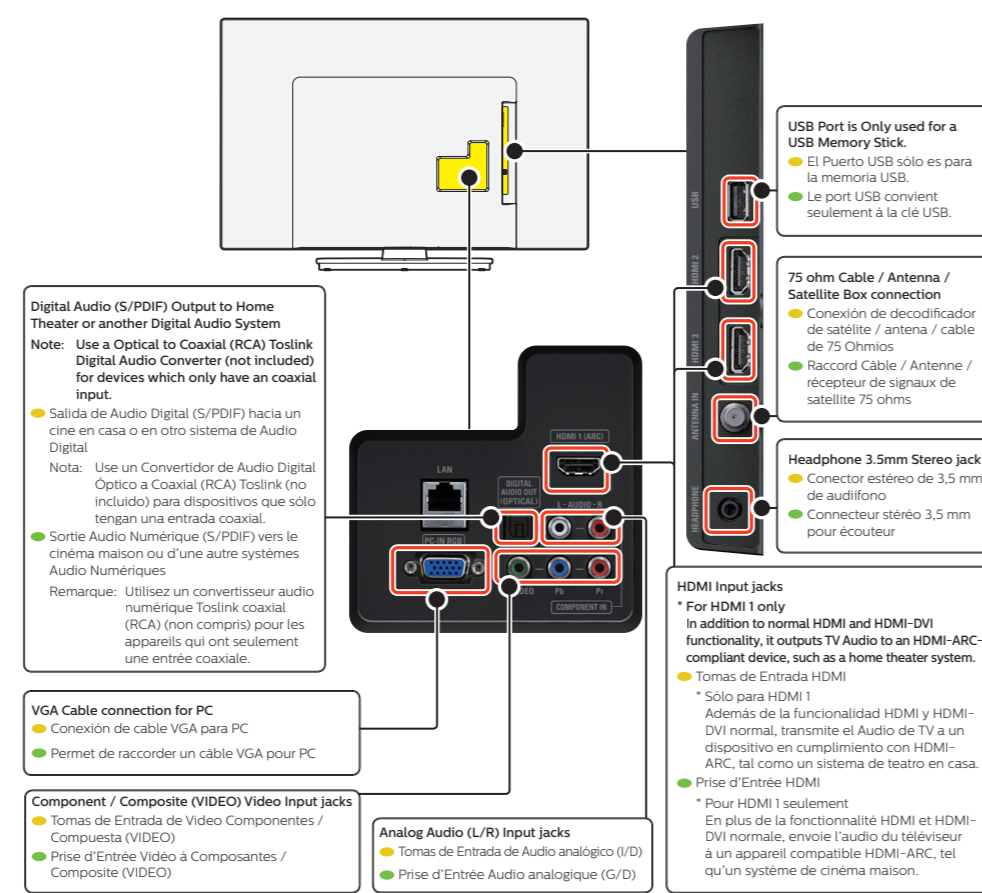


If you plan to wall mount your TV, refer to page 3 of the User Manual for recommended wall mount bracket kit.
 ● Si desea instalar la TV en una pared, consulte la página 3 del manual del usuario.
 ● Si vous envisagez de monter un support mural pour votre TV, consultez la page 3 du manuel d'utilisation.

3 Connect the Power and Antenna, Cable or Satellite



4 Connection Overview



Philips continuously tries to improve its products and it wants you to benefit from that even after your purchase. Software updates may be available for your TV. Please refer to the full User Manual for directions on how to complete the update or visit www.philips.com/support

Note: Software updates may add and/or remove apps or features on your TV. Please see the Firmware Upgrade Readme File at www.philips.com/support for more information.

- Philips continuamente intenta mejorar sus productos y desea que usted se beneficie por ello después de su compra. Pueden haber disponibles actualizaciones de software para su televisión. Por favor consulte el manual de usuario completo respecto a instrucciones sobre cómo completar la actualización o visite www.philips.com/support
- Philips tente constamment d'améliorer ses produits et souhaite que vous puissiez en profiter même après votre achat. Les mises à jour du logiciel peuvent être disponibles pour votre téléviseur. Veuillez consulter le manuel de l'utilisateur pour les instructions indiquant comment faire une mise à jour ou visitez le www.philips.com/support

Remarque: Les mises à jour du logiciel peuvent ajouter et/ou retirer des applications ou des fonctions sur votre téléviseur. Veuillez consulter le fichier Lisez-moi de la mise à jour du micrologiciel au www.philips.com/support pour des plus amples renseignements.

5 Connect External Devices

Best
ES Óptimo
FR Meilleur

Blu-ray Disc or DVD Player / Home Theater System / Cable, Satellite or IPTV Box / Gaming Console

- Reproductor de DVD o disco Blu-ray / sistema de teatro en casa / decodificador de cable, satélite o IPTV / consola de videojuego / PC / cámara digital / cámara de video / tablet
- Lecteur de disques Blu-ray ou DVD / chaîne de cinéma maison / boîte numérique de câble, de satellite ou de IPTV / console de jeu / ordinateur personnel / appareils photo numériques / caméscope / tablette

Best
ES Óptimo
FR Meilleur

Blu-ray Disc or DVD Player / Home Theater System / Cable, Satellite or IPTV Box / Gaming Console

- Disco Blu-ray o reproductor de DVD / sistema de teatro en casa / decodificador de cable, satélite o IPTV / consola de videojuego
- Lecteur de disques Blu-ray ou DVD / chaîne de cinéma maison / boîte numérique de câble, de satellite ou de IPTV / console de jeu

Better
ES Mejor
FR Mieux

Blu-ray Disc or DVD Player / Home Theater System / Cable, Satellite or IPTV Box / Gaming Console

- Reproductor de DVD / sistema de teatro en casa / decodificador de cable, satélite o IPTV / grabadora de video cassette / consola de videojuego
- Lecteur de DVD / chaîne de cinéma maison / boîte numérique de câble, de satellite ou de IPTV / magnétoscope / console de jeu

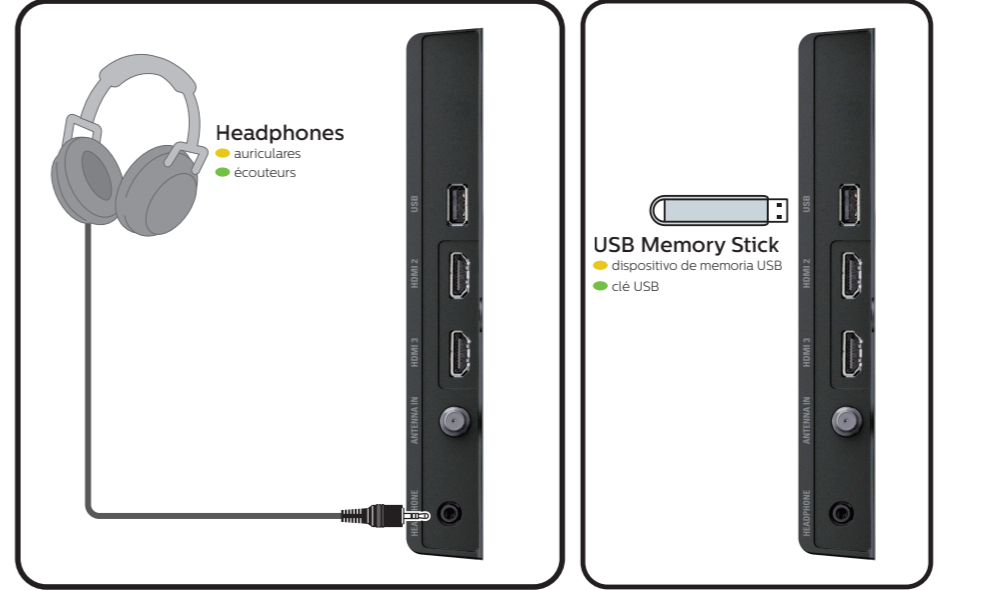
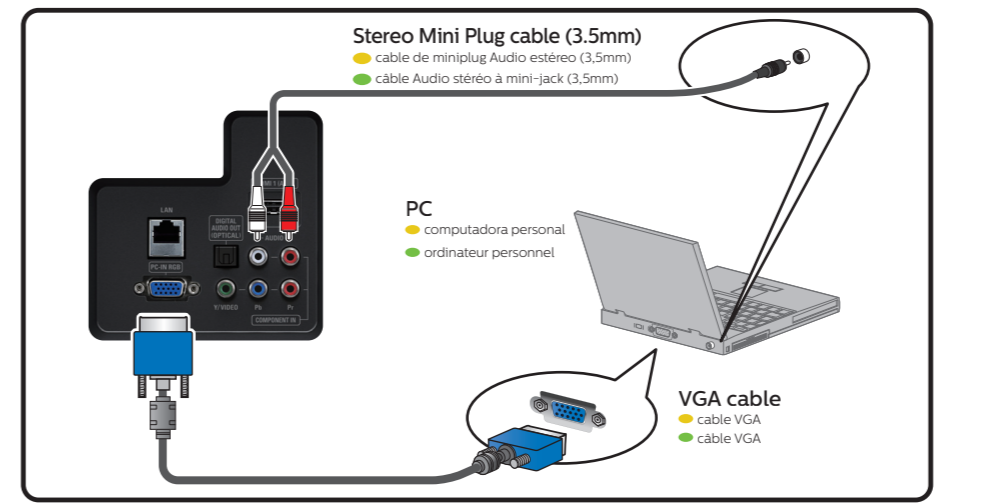
Good
ES Bueno
FR Bonne

DVD Player / Home Theater System / Cable, Satellite or IPTV Box / Video Cassette Recorder / Gaming Console

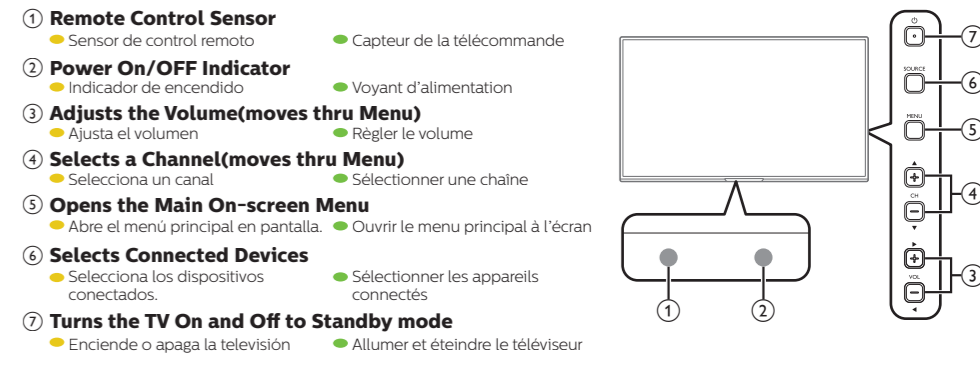
- Reproductor de DVD / sistema de teatro en casa / decodificador de cable, satélite o IPTV / grabadora de video cassette / consola de videojuego
- Lecteur de DVD / chaîne de cinéma maison / boîte numérique de câble, de satellite ou de IPTV / magnétoscope / console de jeu

Caution Disconnect the AC Power Cord before Connecting Devices.
Precaución Desconecte el cable de suministro eléctrico antes de conectar dispositivos.
Attention Déconnectez le cordon d'alimentation avant de raccorder les appareils.

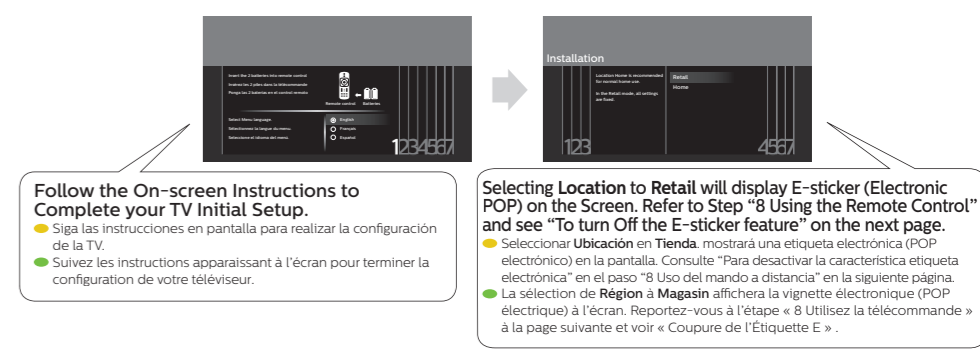
One set of Audio L/R Input jacks are shared with Component, Composite, VGA and HDMI-DVI Video Input.
 ● Un juego de Entradas de Audio L/R se comparten con las Entradas de Componente, Video Compuesto, VGA o Entrada de Video HDMI-DVI.
 ● Un ensemble de prises d'Entrée Audio G/D avec Composant, Composite, prises d'Entrée Vidéo VGA ou Entrée Vidéo HDMI-DVI.



6 Control Panel



7 Initial Setup



For further assistance, call the customer support service in your country.
 - To obtain assistance, contact Philips Customer Care Center:
 México D.F. and Área Metropolitana: 58 87 97 36. Interior de la República: 01 800 839 19 89. Colombia: 01 800 952 0640. Costa Rica: 0800 052 1564. Guatemala: 1 800 835 0351. El Salvador: 1 800 6141. Honduras: 01 800 122 6276. Panamá: 800 052 1372. Venezuela: 01 800 100 5399
 Enter below the model and serial numbers located on the back and right side of the TV cabinet.
 ● Para obtener más información, llame al servicio de soporte al cliente de su país.
 - Para obtener asistencia, comuníquese con Centro de atención al cliente de Philips:
 México D.F. y Área Metropolitana: 58 87 97 36. Interior de la República: 01 800 839 19 89. Colombia: 01 800 952 0640. Costa Rica: 0800 052 1564. Guatemala: 1 800 835 0351. El Salvador: 1 800 6141. Honduras: 01 800 122 6276. Panamá: 800 052 1372. Venezuela: 01 800 100 5399
 Escriba a continuación el modelo y número de serie que están localizados en lado derecho y parte posterior de el gabinete de el televisor.
 ● Pour obtenir de l'aide supplémentaire, communiquez avec le centre de service à la clientèle de votre pays.
 - Pour obtenir de l'aide, communiquez avec le centre de service à la clientèle Philips au:
 México D.F. et Área Metropolitana: 58 87 97 36. Interior de la República: 01 800 839 19 89. Colombia: 01 800 952 0640. Costa Rica: 0800 052 1564. Guatemala: 1 800 835 0351. El Salvador: 1 800 6141. Honduras: 01 800 122 6276. Panamá: 800 052 1372. Venezuela: 01 800 100 5399
 Entrez ci dessous le modèle et le numéro de série situés derrière à droite sur le dos du téléviseur.
 Model / Modelo / Modèle :
 Serial / Serie / Série :

For complete instructions, please visit www.philips.com/support to download the full version of the User Manual.