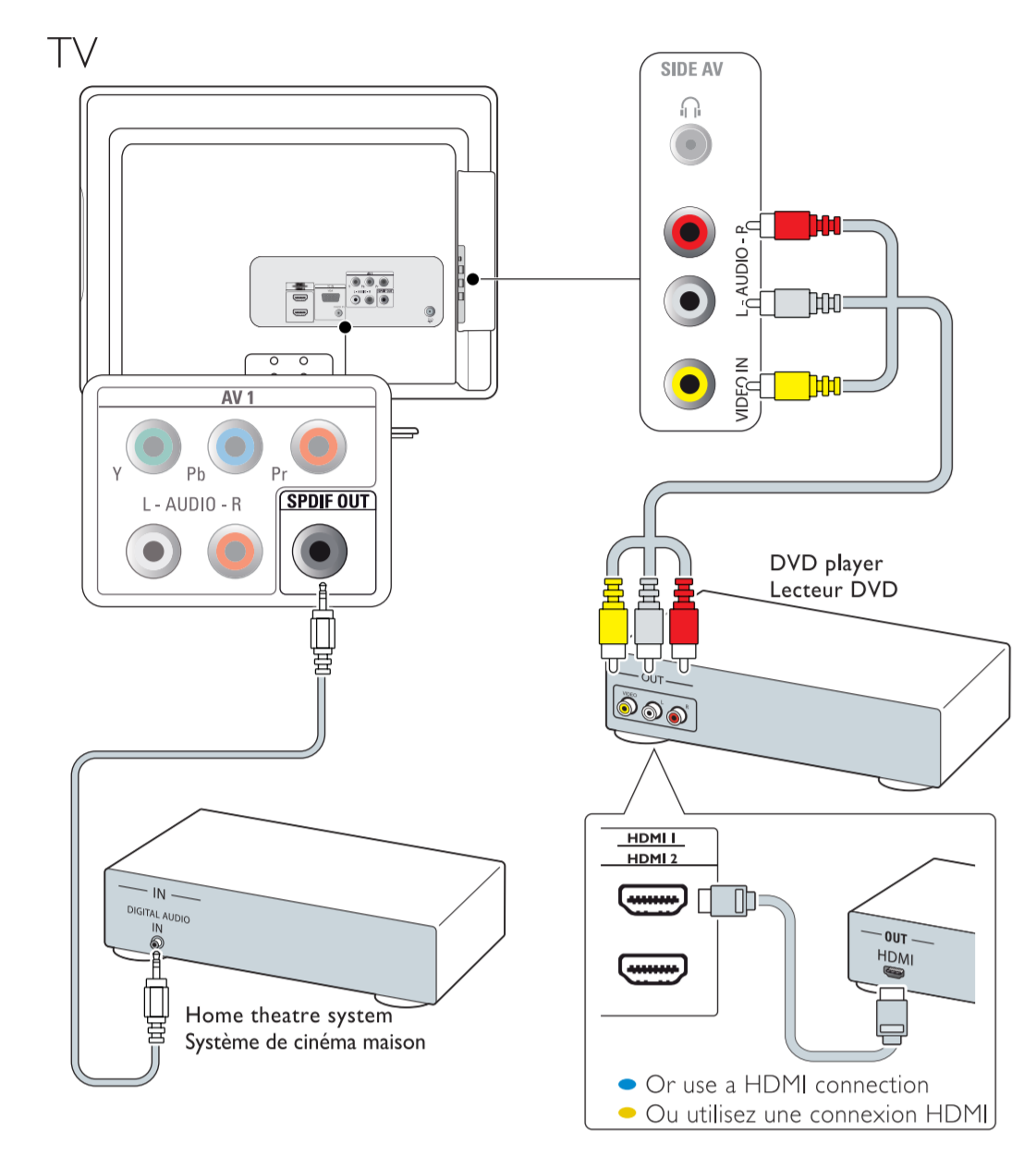


Fold

6 DVD player, home theatre system

• Lecteur DVD, Système de cinéma maison

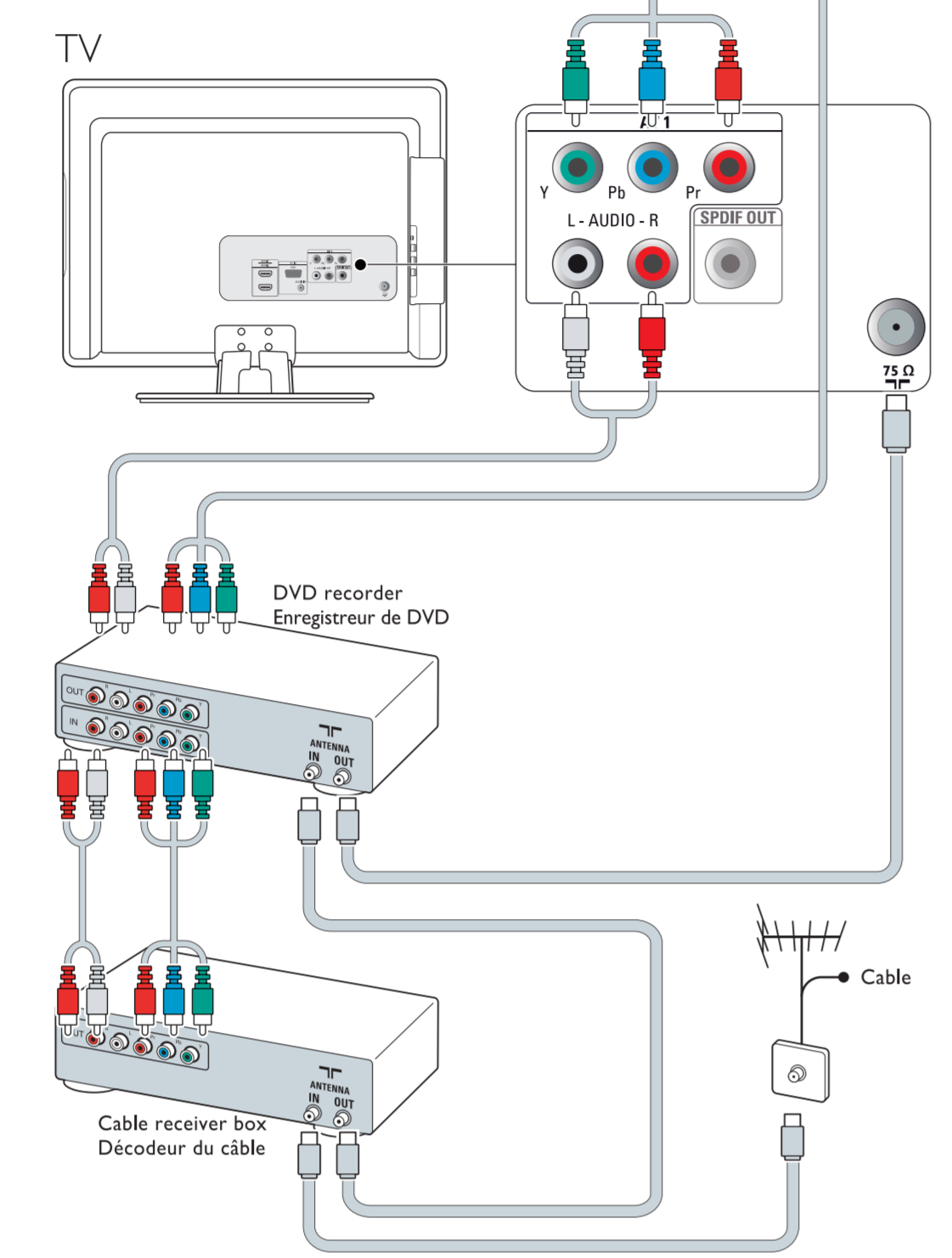


Specifications are subject to change without notice. Trademarks are the property of Koninklijke Philips Electronics N.V. or their respective owners. ©2008 Koninklijke Philips Electronics N.V. All rights reserved. www.philips.com

Printed in China

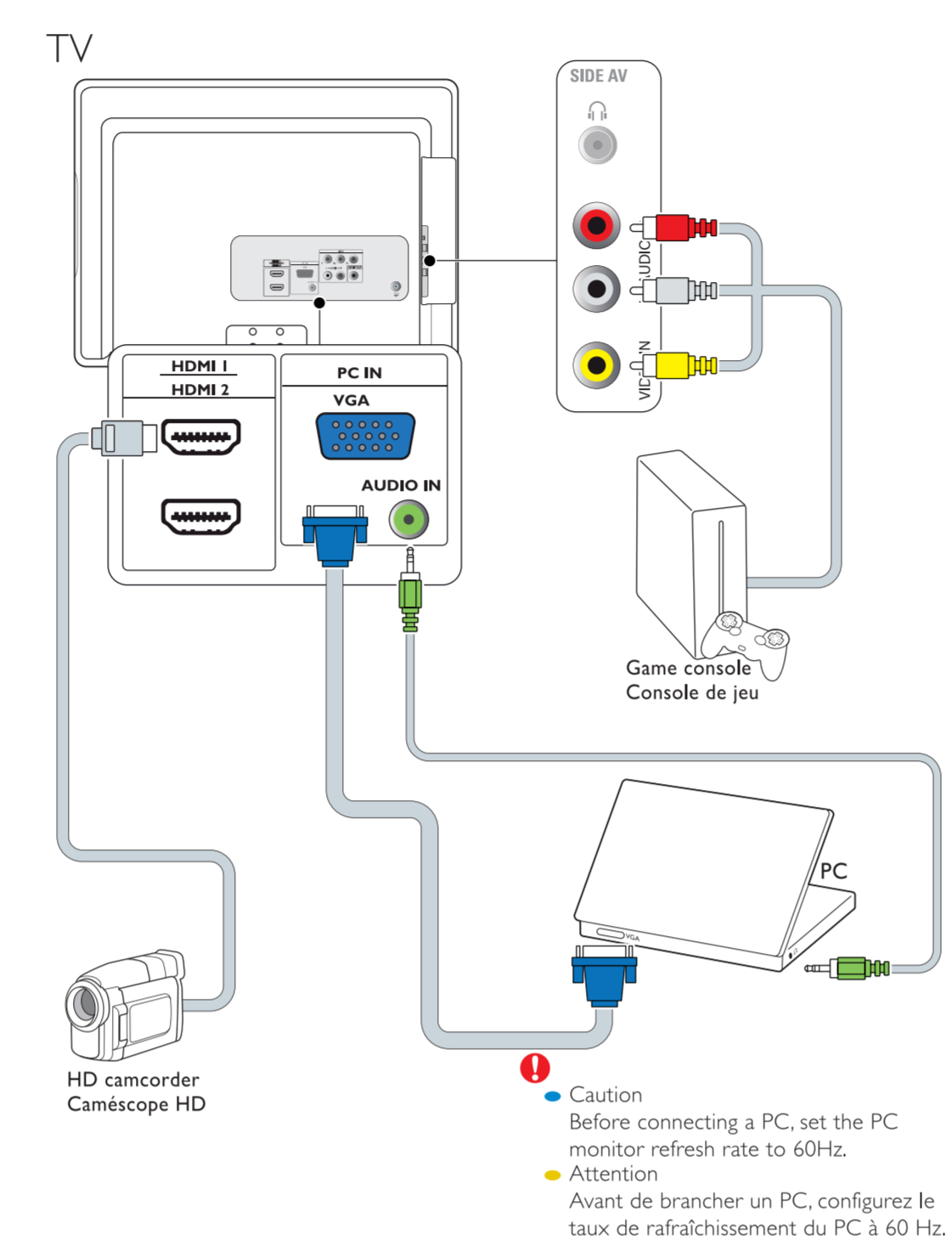
7 DVD recorder, cable receiver box

• Enregistreur de DVD, Décodeur du câble



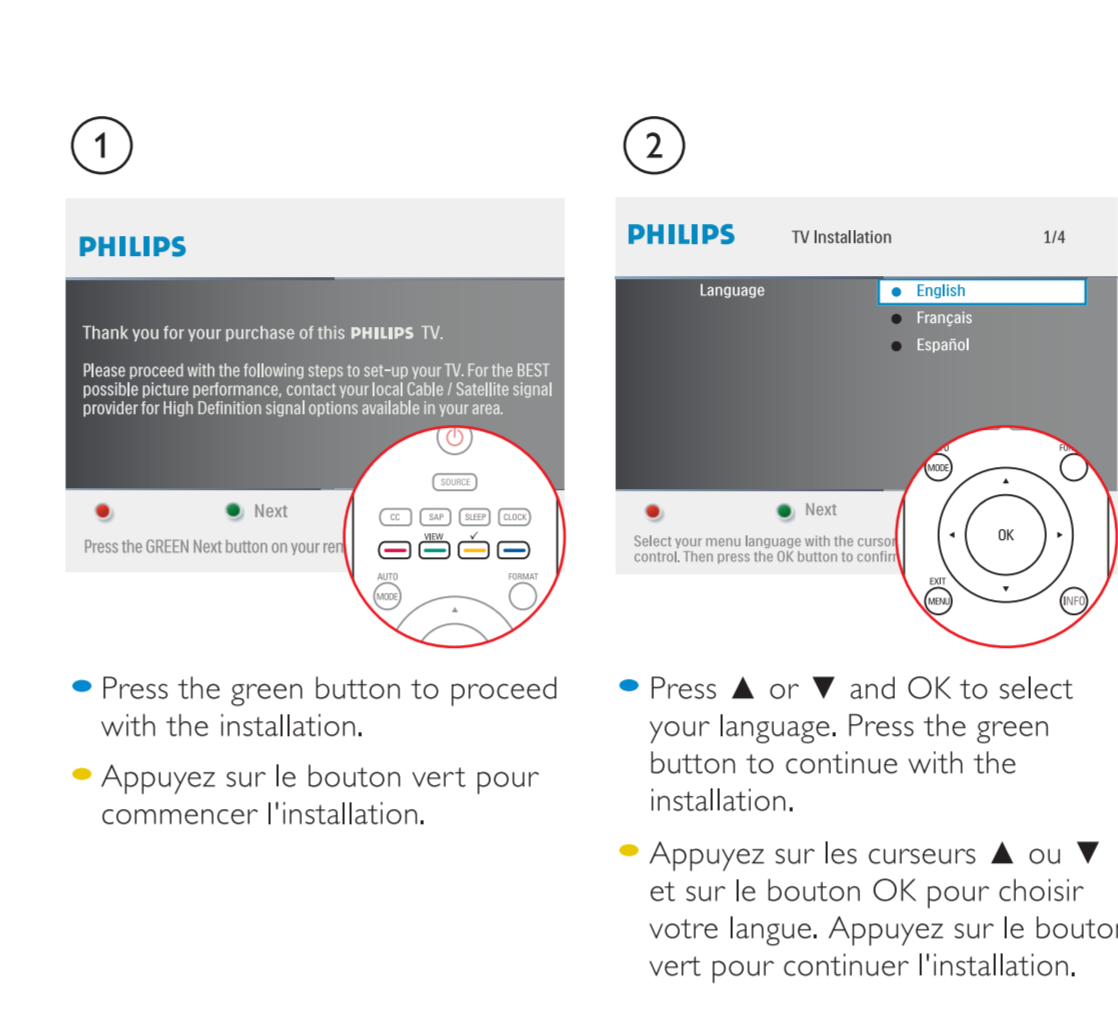
8 Game console, HD camcorder, PC

• Console de jeu, Caméscope HD, PC



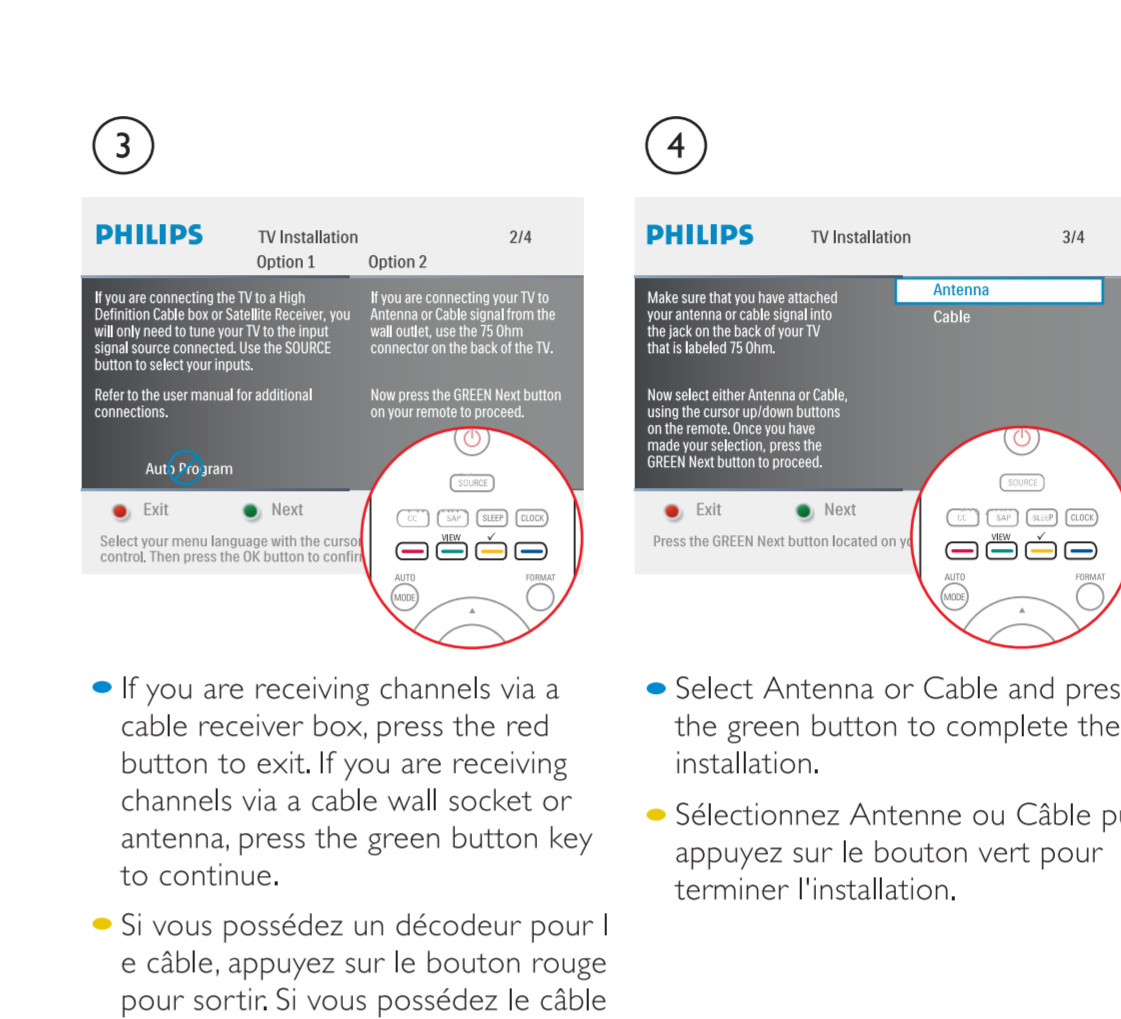
9-a First time setup

• Première configuration



- Press the green button to proceed with the installation.
- Appuyez sur le bouton vert pour commencer l'installation.
- Press ▲ or ▼ and OK to select your language. Press the green button to continue with the installation.
- Appuyez sur les curseurs ▲ ou ▼ et sur le bouton OK pour choisir votre langue. Appuyez sur le bouton vert pour continuer l'installation.

9-b



- If you are receiving channels via a cable receiver box, press the red button to exit. If you are receiving channels via a cable wall socket or antenna, press the green button key to continue.
- Si vous possédez un décodeur pour le câble, appuyez sur le bouton rouge pour sortir. Si vous possédez le câble sans décodeur, ou si vous possédez une antenne, appuyez sur le bouton vert pour continuer.
- Select Antenna or Cable and press the green button to complete the installation.
- Sélectionnez Antenne ou Câble puis appuyez sur le bouton vert pour terminer l'installation.

Register your product and get support at
Enregistrez votre appareil et obtenez de l'aide à l'adresse:
www.philips.com/welcome

19PFL3403D

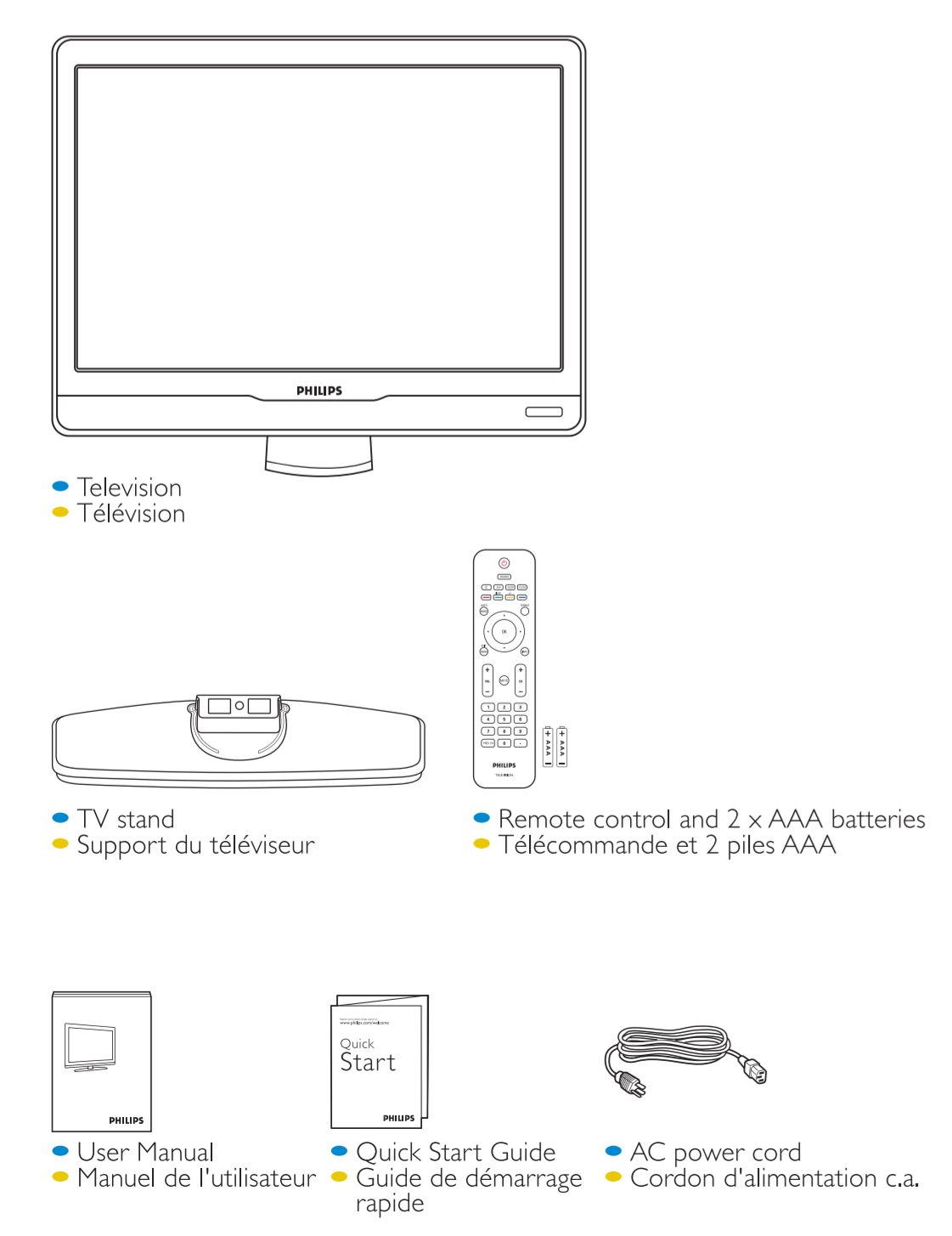
Quick Start

- EN Installation
- FR Installation

PHILIPS

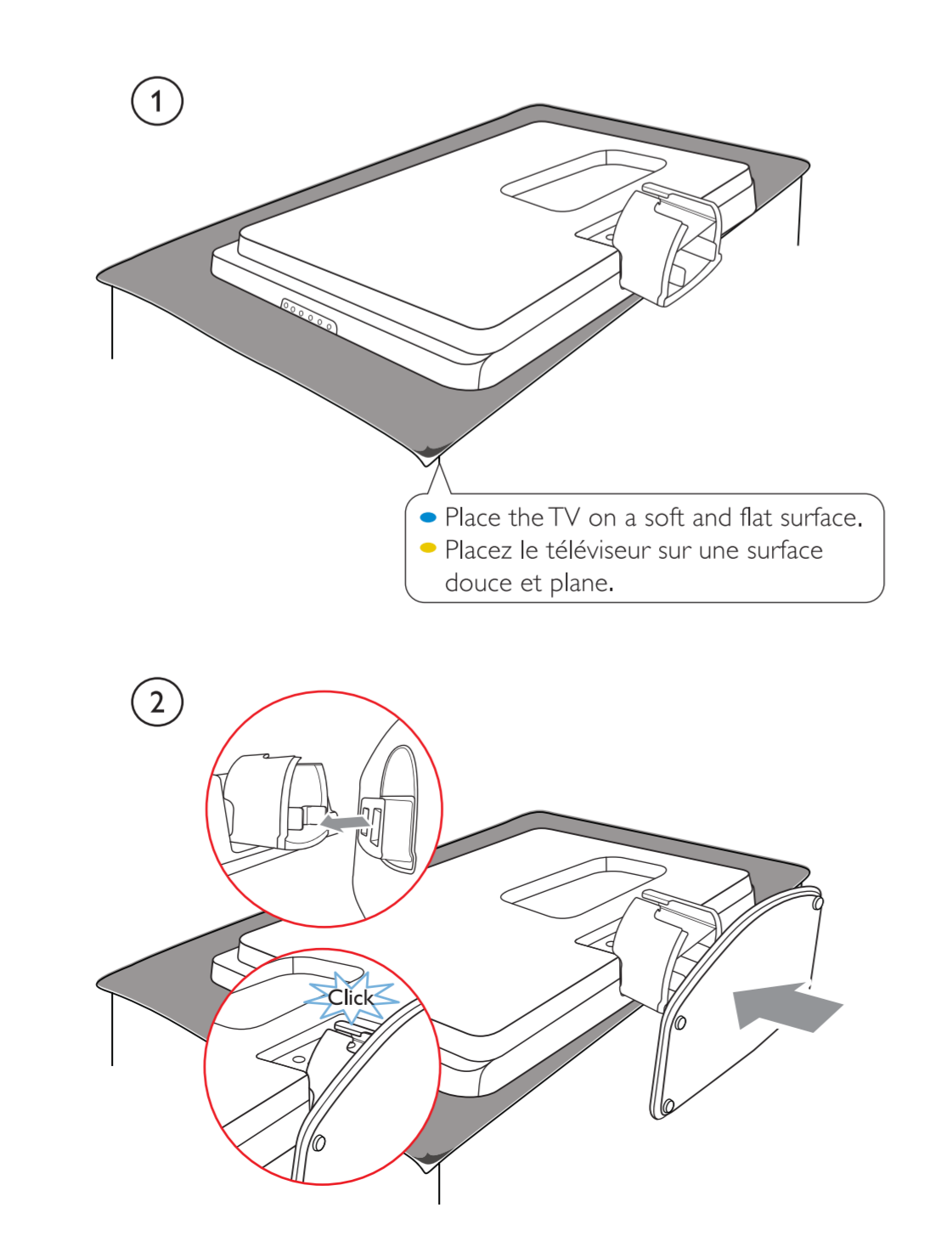
What's in the box

• Contenu de la boîte



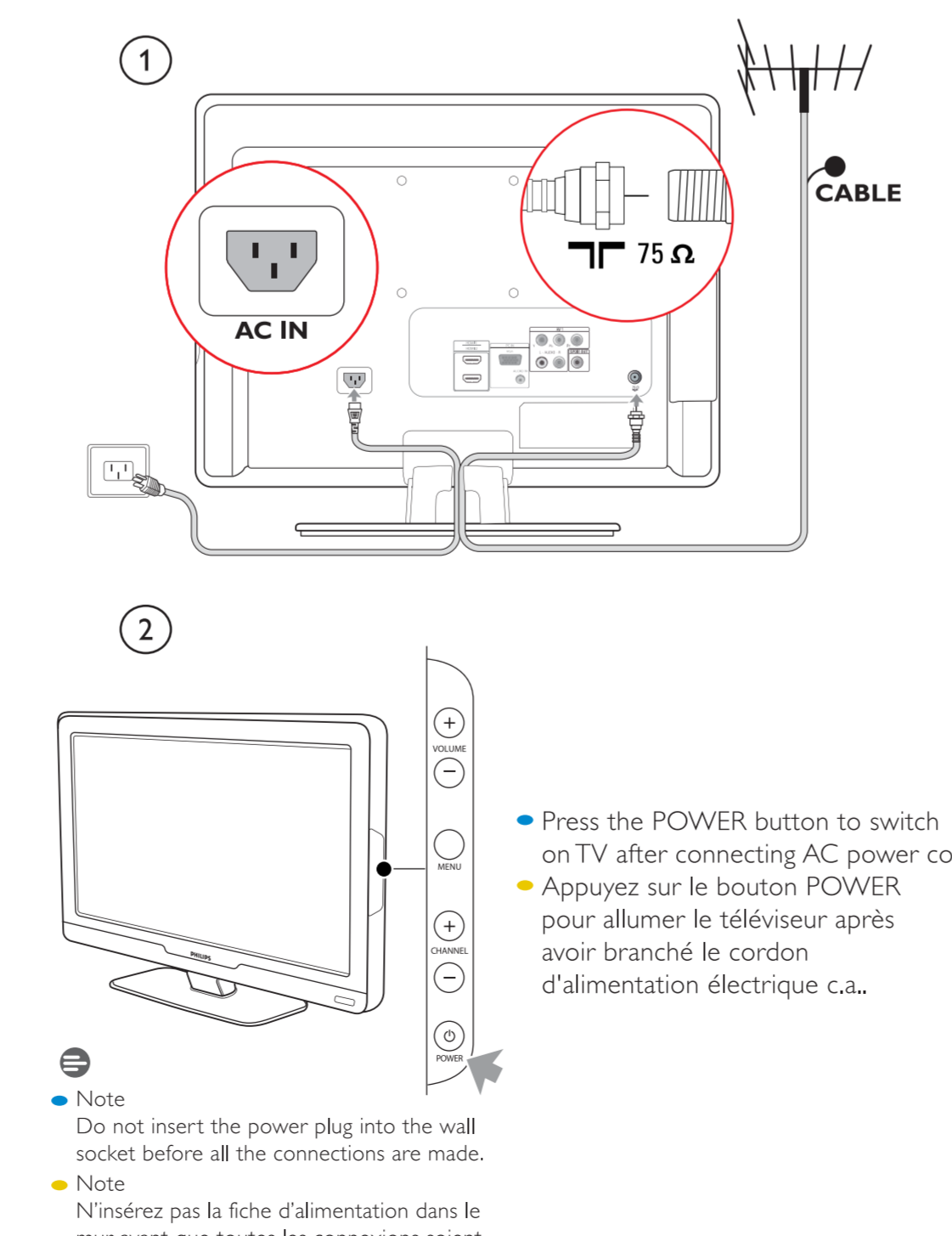
1 Mounting the TV stand

• Assemblage du support du téléviseur



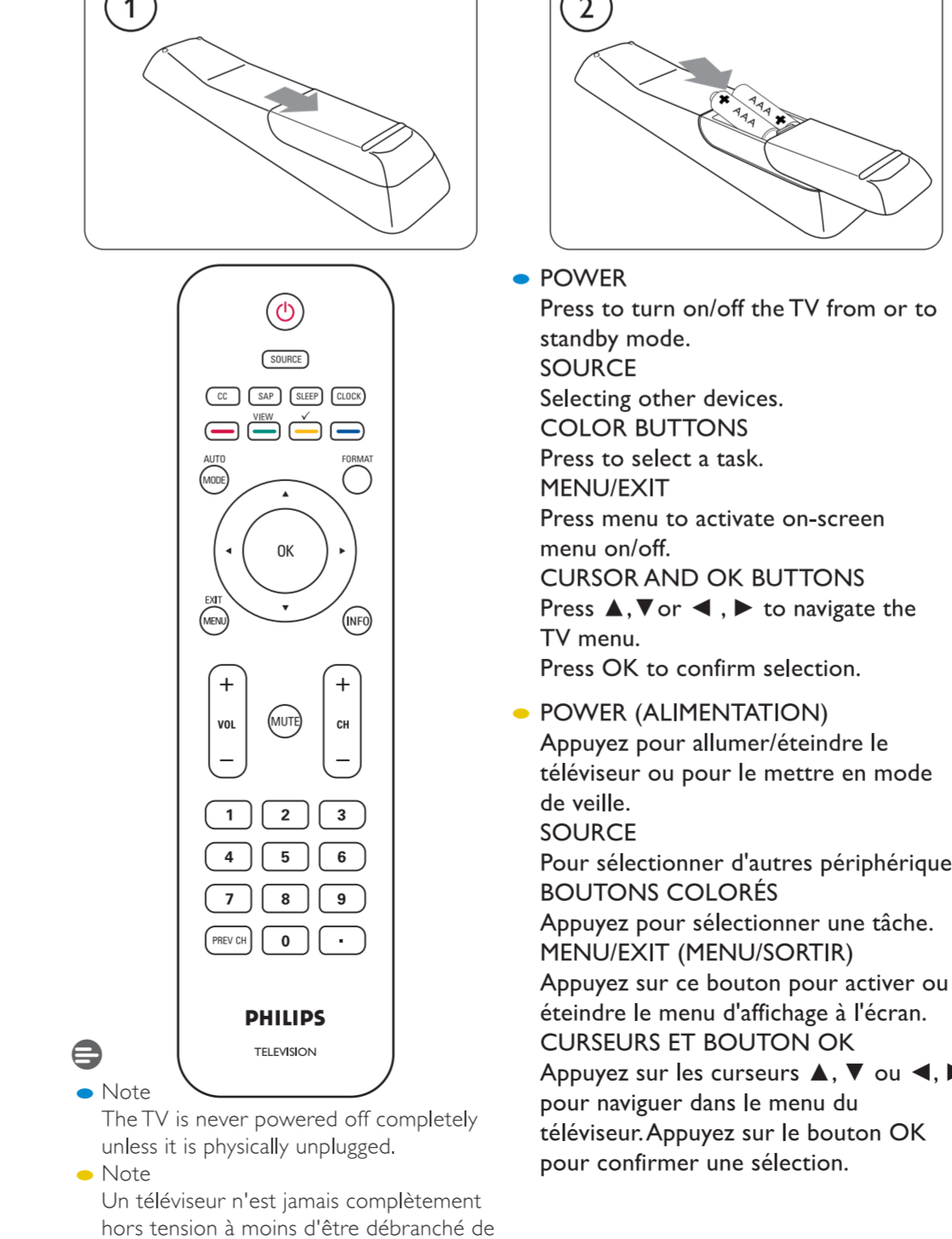
2 Power and antenna

• Alimentation & antenne



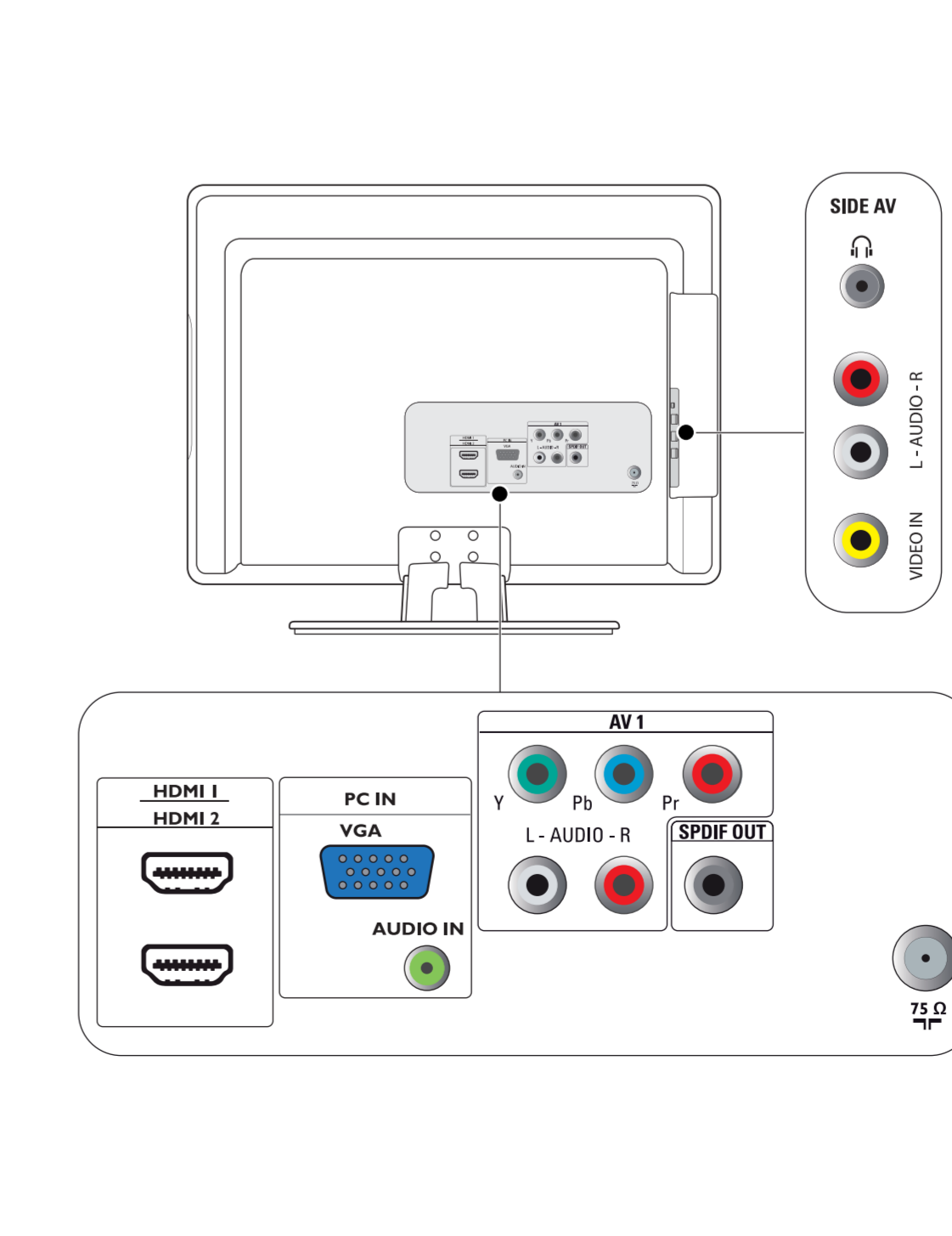
3 Remote control

• Télécommande



4 Rear and side connectors

• Connexions de la face arrière et du côté



5 Blu-ray Disc player, HD game console

• Lecteur de disque Blu-ray, Console de jeu HD

