

PHILIPS

EasyKey

ปรี:กู

คู่มือ

ลงทะเบียนผลิตภัณฑ์ของคุณและรับการสนับสนุนจากเว็บไซต์ด้านช่าง

www.philips.com/support



กรุณาอ่านคู่มือผู้ใช้ก่อนที่จะใช้งานผลิตภัณฑ์

ขอขอบคุณที่ซื้อสินค้า เพื่อความปลอดภัยของท่าน กรุณาอ่านคู่มือผู้ใช้ก่อนที่จะใช้งานผลิตภัณฑ์ Philips จะไม่รับผิดชอบต่อความเสียหายที่เกิดกับร่างกาย สิ่งของ หรืออื่นๆที่เกิดขึ้นเพราะท่านไม่ทำตามคู่มือหรือข้อควรระวัง

ข้อควรรู้

คู่มือผู้ใช้ฉบับนี้ไม่ใช่เป็นคู่มือสำหรับแนะนำ รูปภาพต่างๆในคู่มือฉบับนี้ใช้สำหรับการอธิบาย ซึ่งอาจแตกต่างไปจากผลิตภัณฑ์จริง จึงกรุณาอ้างอิงถึงผลิตภัณฑ์จริง เพราะการอัปเดตตัวผลิตภัณฑ์หรือสิ่งอื่นๆ Philips อาจปรับปรุงแก้ไขคู่มือนี้โดยที่ไม่ได้บอกท่านก่อน ถ้าท่านต้องการคู่มือเวอร์ชันล่าสุด กรุณาดาวน์โหลดจากเว็บไซต์ของ Philips สืบเสาะก็ได้ก็ตามในคู่มือฉบับนี้ รวมถึงข้อความและรูปภาพเป็นของ Philips หากไม่มีการอนุญาตเป็นลายลักษณ์อักษร ห้ามบริษัทหรือผู้ใด แก้ไข ทำสำเนา แปล หรือปกปิดส่วนใดส่วนหนึ่งหรือทั้งหมดในทางใดก็ตาม นอกจกจากว่า Philips ตกลงอนุญาต

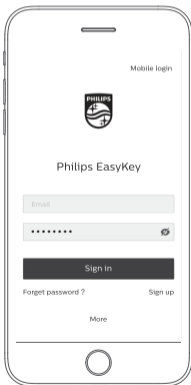
1 ดาวน์โหลดแอปอย่างเป็นทางการ

โปรดสแกนรหัส QR เพื่อดาวน์โหลดแอปและติดตั้ง



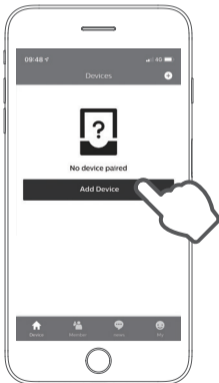
2 การลงทะเบียนผู้ใช้

ทำตามขั้นตอนการลงทะเบียนใน “Philips EasyKey” เพื่อลงทะเบียนบัญชีผู้ใช้และเข้าสู่ระบบ

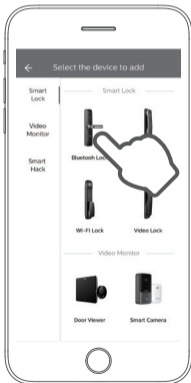


3 เพิ่ม Philips Smart Lock

1. กด “เพิ่มอุปกรณ์” หรือเครื่องหมาย “+” ที่มุมขวาบน



2. เลือก“ Bluetooth Lock” ทำตามขั้นตอนการผูก APP เพื่อเสร็จสิ้นขั้นตอนการจับล็อก

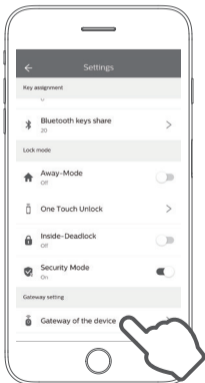




เครื่องหมายการค้าของ Philips และ Philips Shield Emblem เป็นเครื่องหมายการค้าที่ได้รับการลงทะเบียนของ Koninklijke Philips N.V. ใช้ภายใต้ใบอนุญาต สงวนลิขสิทธิ์ Shenzhen Conex Intelligent Technology Co., Ltd. ผลิตกันชนนี้ภายใต้ความรับผิดชอบของ Shenzhen Conex Intelligent Technology Co., Ltd. และ Shenzhen Conex Intelligent Technology Co., Ltd. เป็นผู้รับประกันที่เกี่ยวข้องกับผลิตภัณฑ์

4 จับคู่กับ Philips gateway และ smart lock

วิธีที่ 1: Philips EasyKey >> Settings >> Gateway paired จากนั้นเลือก gateway ที่ต้องการจะจับคู่



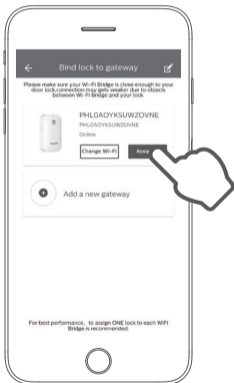
2. เมื่อ APP เชื่อมโยงกับเกตเวย์ให้คลิก "เชื่อมโยง"

ด้านหลังเกตเวย์

เมื่อ APP ไม่ได้ผูกไว้กับเกตเวย์คุณต้องคลิก

"เพิ่มเกตเวย์ใหม่"

เพื่อกำหนดค่าเครือข่ายเกตเวย์ให้เสร็จสมบูรณ์จากนั้นจึงเชื่อมต่อ



5 การควบคุม Smart Lock ระยะไกล

หลังจากทำการจับคู่ Philips gateway กับ smart lock แล้ว แอปพลิเคชันจะสามารถควบคุมล๊อคระยะไกลได้: สร้างรหัส PIN ระยะไกล ดูบันทึกการเข้าใช้งานล๊อคได้ในเวลาจริง และสามารถตั้งคำสั่งพิเศษ วงจำกัดจากระยะไกลได้

6 ตัวบ่งชี้และคำอธิบายประกอบ

- ◆ สีฟ้าค้าง: เชื่อมต่อกับเครือข่าย
- ◆ สีฟ้ากระพริบ: กำลังเชื่อมต่อกับเครือข่าย
- ◆ สีฟ้ากับสีแดงกระพริบสลับกัน: กำลังเตรียมการเพิ่ม smart lock หรือกำลังรีเซ็ตเครือข่าย
- ◆ สีแดงกระพริบ: กำลังอัปเดตเฟิร์มแวร์หรือรีเซ็ต gateway

[ข้อควรรู้] เมื่อตัวบ่งชี้เป็นสีแดงกระพริบ

กรุณายำตัดการเชื่อมต่อพลังงานออก

- ◆ การรีเซ็ตเครือข่าย: กดปุ่มด้านข้างยาวๆ 4 วินาที
- ◆ การกลับคืนสู่ค่าโรงงาน: กดปุ่มด้านข้างยาวๆ 9 วินาที

7 นโยบายการดูแลความเป็นส่วนตัว

1. เรามีการรับประกันฟรี 2 ปีนับตั้งแต่วันที่ซื้อ หากไม่มีใบรับประกันหรือใบสำคัญการซื้อที่ถูกต้องระยะเวลา รับประกันจะนับจากเดือนที่ 4 หลังจากวันที่ผลิต

2. ในช่วงระยะเวลาประกันในกรณีการใช้งานปกติตามคู่มือขี ้ ้นอกพร้อมของผลิตภัณฑ์ (ซึ่งจะระบุโดยพนักงานของเรา) จะได้รับการซ่อมแซมโดยไม่เสียค่าใช้จ่าย

3. หากพบว่าผลิตภัณฑ์ชำรุดภายใน 4 สัปดาห์แรกของระยะเวลาการรับประกัน (ซึ่งจะระบุโดยพนักงานที่เป็นทางการของเรา) คุณสามารถขอเปลี่ยนรุ่นเดียวกันหรือผลิตภัณฑ์ประเภทเดียวกันได้ฟรีหรือคุณสามารถขอ ผลิตทดแทน.

4. โปรดเข้าใจว่าการบำรุงรักษาจะไม่ฟรีภายใต้สถานการณ์ต่อไป นี้ภายในระยะเวลาประกัน:

◆ ความเสียหายที่มนุษย์สร้างขึ้นจากการใช้งานที่ไม่เหมาะสม (เช่นการใช้ชิ้นส่วนที่ไม่เหมาะสมการติดตั้งที่ไม่เหมาะสมการใช้งานที่ไม่เป็นไปตามคู่มือการใช้งานที่ไม่ถูกต้องหรือความเสียหายที่เกิดจากความประมาทเลินเล่อ)

ความเสียหายที่เกิดจากการขนส่งหรืออุบัติเหตุอื่น ๆ การซ่อมแซมหรือปรับแต่งใด ๆ ได้รับการอนุมัติจาก บริษัท ของเราและความเสียหายอื่น ๆ ที่เกิดจากเหตุสุดวิสัย (เช่นภัยธรรมชาติหรือแรงดันไฟฟ้าผิดปกติ)

- ◆ อายุของผลิตภัณฑ์และการสึกหรอเนื่องจากการใช้งานตามปกติซึ่งไม่ส่งผลต่อการใช้งานตามปกติ
- ◆ รอยขีดข่วนที่มนุษย์สร้างขึ้นหรือความเสียหายต่อรูปลักษณะของผลิตภัณฑ์การสวมใส่และอุปกรณ์เสริมที่สิ้นเปลืองเช่นแบตเตอรี่จะไม่ใช่การรับประกัน

ข้อมูลผู้ใช้

ชื่อ: _____

มือถือ / เบอร์โทรศัพท์: _____

ที่อยู่: _____

คำอธิบายข้อผิดพลาด: _____

สนับสนุน

ปัญหาใด ๆ

ที่คุณสามารถขอรับการสนับสนุนได้จากไซต์ด้านล่าง:

www.philips.com/support

เซ็นเจิ้น Conex Intelligent Technology Co. , Ltd.

ที่อยู่: ชั้น 11 บล็อก B Tsinghua Info Port เลขที่ 1

Xindong Road, Songpingshan, Songpingshan

Community, Xili Street, Nanshan District, Shenzhen