

POLIZA DE GARANTÍA

ESTA PÓLIZA ES GRATUITA

Este aparato ha sido cuidadosamente diseñado y se ha fabricado con los mejores materiales bajo un estricto control de calidad, garantizando su buen funcionamiento por los periodos establecidos según el aparato (ver lista en la parte inferior) a partir de la entrega del aparato al consumidor. Esta póliza incluye la reparación o reposición gratuita de cualquier parte o componente que eventualmente falle y la mano de obra necesaria para su reparación, así como los gastos de **transportación razonablemente erogados dentro de nuestro centro de servicio**, misma que se hará efectiva en cualquiera de nuestros centros de servicio autorizados en el país. Si tu aparato llegase a requerir de nuestro servicio de garantía, acuda al centro de servicio más cercano a su domicilio, de tener alguna duda por favor llame a nuestro **CENTRO DE INFORMACIÓN AL CLIENTE LADA** sin costo en toda la república al **01 800 839 19 89** en donde con gusto le indicaremos el centro de servicio autorizado más cercano a su domicilio. P&F MEXICANA S.A. de C.V. a través de sus centros de servicio autorizados **reparará y devolverá a usted su aparato en un plazo no mayor a 20 días hábiles** contados a partir de la fecha de ingreso, impresa en la orden de servicio de cualquiera de nuestros centros de servicio autorizados. **La garantía de esta póliza cubre cualquier desperfecto o daño eventualmente ocasionado por los trabajos de reparación y/o traslado del aparato en el interior de nuestros centros de servicio autorizados.** Esta póliza sólo tendrá validez, si está debidamente requisitada, sellada por la casa vendedora, en caso de extravío de esta póliza, podrá hacer efectiva su garantía con la presentación de su factura de compra.

ESTA PÓLIZA NO SE HARÁ EFECTIVA EN LOS SIGUIENTES CASOS:

- Cuando el aparato sea utilizado en condiciones distintas a las normales.
- Cuando el aparato no haya sido operado de acuerdo con el instructivo de uso que se le acompaña.
- Cuando la causa de la falla o mal funcionamiento sea consecuencia de una reparación inadecuada o alteración producida por personas no autorizadas por P&F MEXICANA S.A.de C.V.

PERIODOS DE GARANTÍA

12 meses.- Televisores con y sin reproductor de video digital DVD, reproductores de discos de video digital DVD, reproductores de disco de video digital BLU-RAY, grabadores reproductores de discos de video digital DVD, sistemas de cine en casa, radiograbadoras con y sin reproductor de disco compacto, video proyector (excepto la lámpara), mini sistemas de audio, equipos modulares, antenas de recepción de satélite, teléfonos, teléfonos inalámbricos, auto estéreos, tabletas electrónicas, Base para iPod y bocinas inalámbricas (Bluetooth).
6 meses.- Radio relojes, radios A.M./F.M, batería recargables y reproductores de audio digital MP3 (internet).
24 meses.- Televisores Hoteleros LCD y ITV.
90 días.- Accesorios, controles remotos, bocinas, micrófonos, audífonos y aparatos reconstruidos de LCD TV, DVD, Blu-ray, Barras de audio y Sistemas de Teatro en casa.



MC -719 - ARCO - 2

P&F MEXICANA, S.A. de C.V.

Producto Importado y Comercializado por:

P&F Mexicana, S.A. de C.V.
Av.La Palma No.6, Col.San Fernando La Herradura
Huixquilucan, Edo.de, México. C.P.52787
Tel: 52 (55)52 69 90 00

Centro de información al Cliente
México D.F. y Área Metropolitana: **58 87 97 36**
Interior de la República: **01 800 839 19 89**
Costa Rica: **0800 052 1564**
Guatemala: **1 800 835 0351**
El Salvador: **1 800 6141**
Honduras: **01 800 122 6276**
Panamá: **800 052 1372**
Colombia: **01 800 952 0640**
Venezuela: **01 800 100 5399**
Horario: Lunes a Sábado de 8:00 a 20:00 pm.
e-mail: serviciophilips@pnfmex.com



MODELO _____ No. DE SERIE _____

La presente garantía contará a partir de: **DÍA** _____ **MES** _____ **AÑO** _____
En caso que en su producto presente alguna falla, acuda al centro de servicio más cercano su domicilio (según listado de talleres anexo) y en caso de tener alguna duda o pregunta por favor llame a nuestro **Centro de información al Cliente**, en donde con gusto le atenderemos en todo lo relativo a:

- Servicio de sus aparatos Philips
- Asesoría en el manejo e instalación de su producto Philips
- Información de productos y Talleres Autorizados Philips
- Información en donde puede adquirir productos y accesorios Philips

Para hacer efectiva la garantía de su producto, es necesario presentar esta póliza debidamente requisitada o de lo contrario, presentar su factura de compra.

CENTROS DE SERVICIO AUTORIZADOS PHILIPS EN LAS PRINCIPALES CIUDADES

CIUDAD	LADA	TÉLFONO	CORREO ELECTRÓNICO
ACAPULCO, GRO	744	483-32-96	serproa@yahoo.com.mx
AGUASCALIENTES, AGS	449	915-51-81	jimsaele@hotmail.com
PLAYA DEL CARMEN, Q ROO	984	2 67 27 27 • 745 0678	servicioee@prodigy.net.mx
CD. JUÁREZ, CHIH	656	618-21-28 • 623-46-20	teleservicio@prodigy.net.mx
CD.VICTORIA,TAMPS	834	315-66-03 • 312-51-93	eeii_smiller@yahoo.com.mx
CUERNAVACA, MOR	777	313-00-49 • 313-90-92	centroserviciohertz@hotmail.com
LOS MOCHIS,SIN	668	8173099	electronica_morelos@hotmail.com
CHIHUAHUA,CHIH	614	415-04-43	elecmirador@yahoo.com.mx
CHILPANCINGO,GRO.	747	471 72 73	ingelec_gro@hotmail.com
GUADALAJARA,JAL	33	36-15-72-62 • 36-16-83-27	leecoml@hotmail.com
HERMOSILLO,SON	662	210-54-95 • 210-05-86	manuelw@prodigy.net.mx
MAZATLÁN,SIN	669	982-42-21	e_santel@hotmail.com
MÉRIDA,YUC	999	928-59-05	evia2@prodigy.net.mx
PACHUCA,HGO	771	714-15-81	zarateelc@hotmail.com
MÉXICO, D.F.ZONA ARAGÓN	55	57 94 06 34	philipservicio@hotmail.com
MÉXICO, D.F.ZONA NORTE	55	5371 1250	matriz@tecdato.com.mx
MÉXICO,D.F.ZONA ORIENTE	55	55 44 16 00	cselectromex@hotmail.com
MÉXICO,D.F.ZONA PONIENTE	55	58 12 44 12	serviciotv@prodigy.net.mx
MONTERREY,N.L	818	375-16-17 • 400-54-03	mcesa@prodigy.net.mx
MORELIA,MICH	443	312-03-17	multiservicios_profesionales_de_zamora@msn.com
OAXACA,OAX	951	516-47-37	elfrancistor@prodigy.net.mx
ORIZABA, VER	272	724 38 53	barreda_electronics@hotmail.com
POZA RICA,VER	782	824 47 82	sonydigital@prodigy.net.mx
QUERETARO,QRO	442	216-10-09	zenersaulphilips@yahoo.com.mx
SALTILLO,COAH	844	439 39 64	electronicadigital_07@hotmail.com
SAN LUIS POTOSI,S.L.P	444	815-34-07	centro_servicioslp@prodigy.net.mx
MEXICALI,B.C.N	686	561-98-08 • 561-98-18	bajaelectronics@aol.com
TIJUANA,B.C.N	664	621-22-15	egi_tij@yahoo.com
TOLUCA, EDO.MEX	722	384 1920	radiotyv@hotmail.com
TUXTLA GUTIERREZ, CHIS	961	615 0872	sshop_25@hotmail.com
URUAPAN,MICH	452	524-08-38 • 524-37-78	rosaliaq@michl.telnet.net.mx

Para mayor referencia de Talleres de Servicio Autorizados en otras ciudades comunicarse Ciudad de México y Área Metropolitana llamar **58 87 97 36** y lada sin costo del interior de la República Mexicana **01 800 839 19 89**; Este listado puede sufrir actualizaciones o modificaciones sin previo aviso, para mayor información favor de comunicarse a nuestro Centro de Información al Cliente en la Ciudad de México y Área Metropolitana llamar al **58 87 97 36** y lada sin costo del interior de la República Mexicana **01 800 839 19 89** en donde con gusto le indicaremos el centro de servicio más cercano a su domicilio.



Philips and Philips Shield are used under license of Koninklijke Philips N.V.



P&F Mexicana, S.A. DE C.V
PO Box 2248 Alpharetta, GA 30023-2248

ECM20MH ★★★★★

Register your product and get support at

www.philips.com/welcome

BDP1305



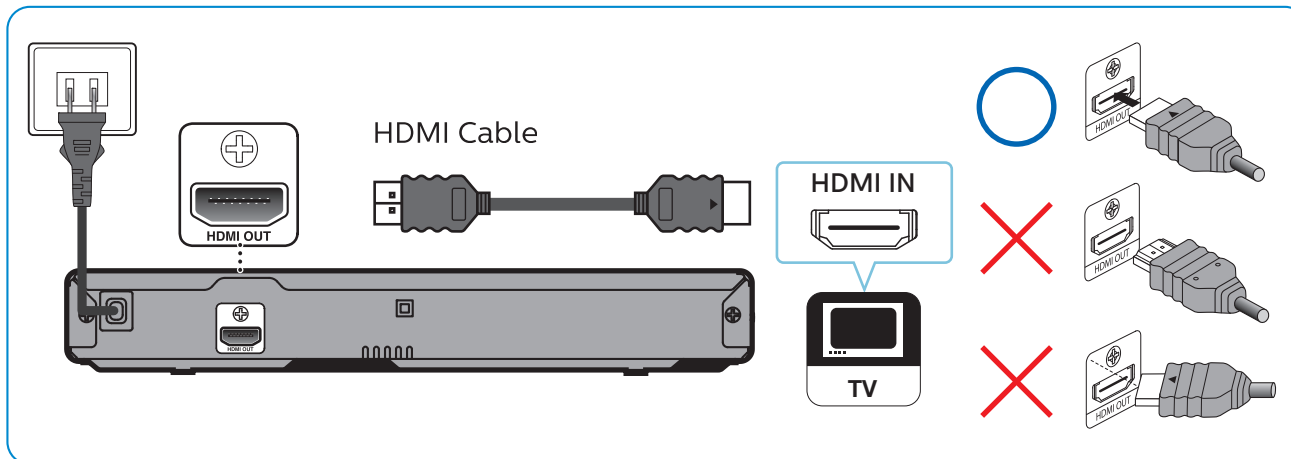
Please read carefully the instruction before using this device.



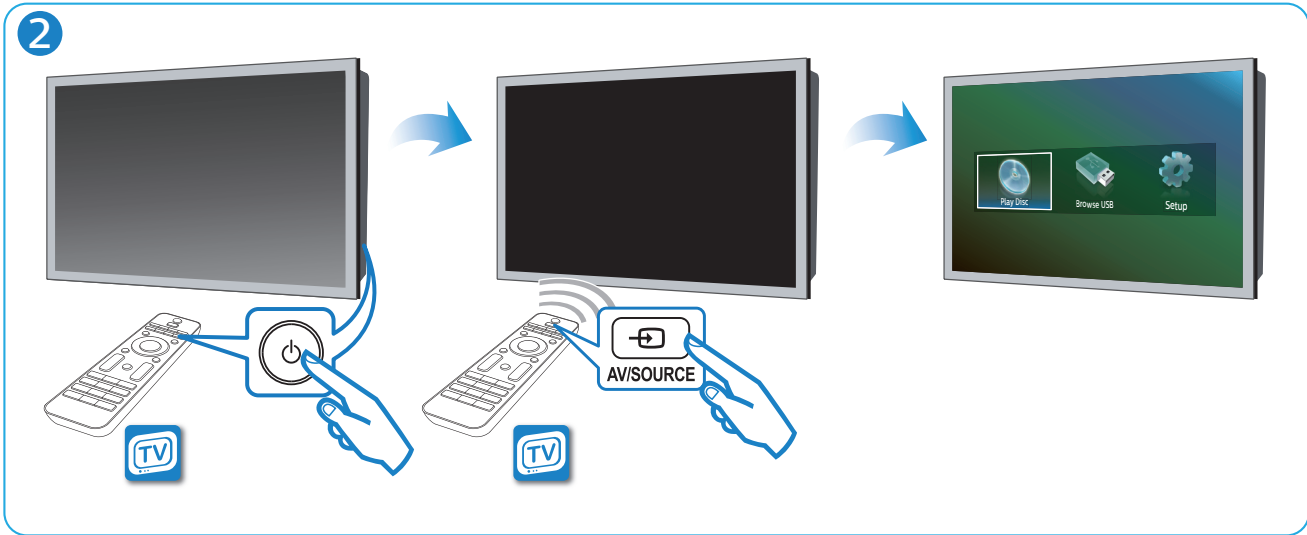
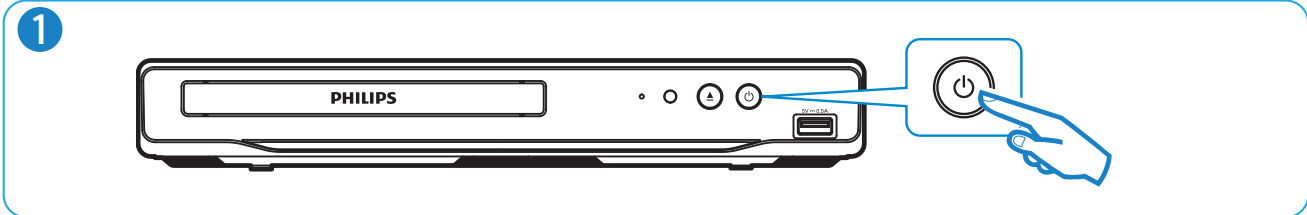
BD/DVD Player

- Remote Control
- Batteries (AAA, 1.5V x 2)

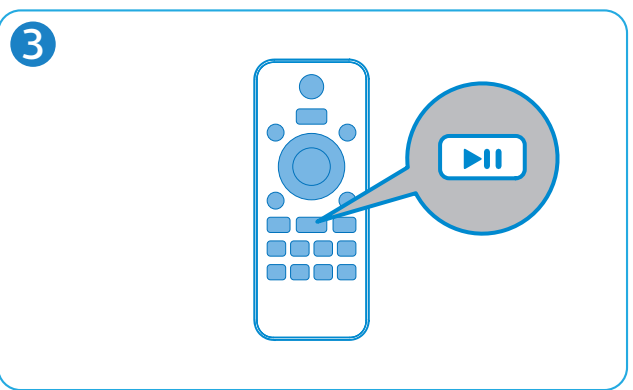
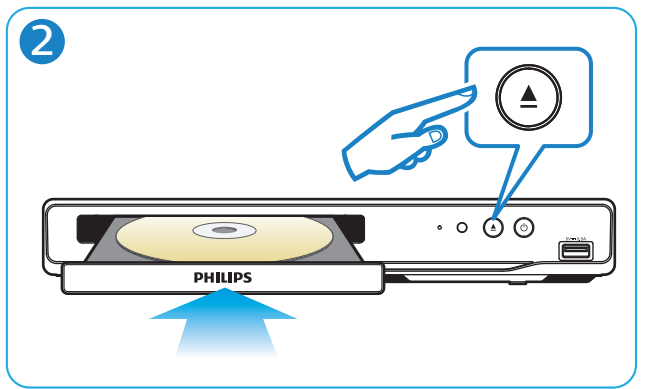
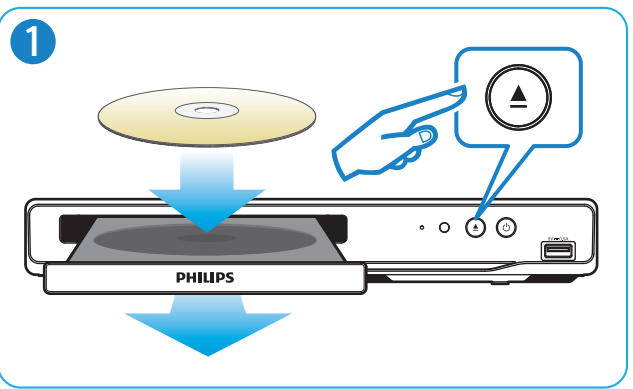
Quick Start Guide



2



3



Safety Instructions

The model and serial numbers of this unit may be found on the cabinet. You should record and retain those numbers for future reference. Please refer to the LIMITED WARRANTY for more information.

Model No.:
Serial No.:

WARNING:
TO REDUCE THE RISK OF FIRE OR ELECTRIC SHOCK, DO NOT EXPOSE THIS APPARATUS TO RAIN OR MOISTURE. APPARATUS SHALL NOT BE EXPOSED TO DRIPPING OR SPLASHING AND NO OBJECTS FILLED WITH LIQUIDS, SUCH AS VASES, SHALL BE PLACED ON THE APPARATUS.

PRECAUCION:
RIESGO DE CHOQUE ELECTRICO
NO ABRIR

CAUTION:
TO REDUCE THE RISK OF ELECTRIC SHOCK, DO NOT REMOVE COVER (OR BACK). NO USER SERVICEABLE PARTS INSIDE. REFER SERVICING TO QUALIFIED SERVICE PERSONNEL.

The important note and rating are located on the rear or bottom of the cabinet.

The lightning flash with arrowhead symbol, within an equilateral triangle, is intended to alert the user to the presence of uninsulated "dangerous voltage" within the product's enclosure that may be of sufficient magnitude to constitute a risk of electric shock to persons.

The exclamation point within an equilateral triangle is intended to alert the user to the presence of important operating and maintenance (servicing) instructions in the literature accompanying the appliance.

The symbol for CLASS II (Double Insulation)

IMPORTANT SAFETY INSTRUCTIONS

1. Read these instructions.
2. Keep these instructions.
3. Heed all warnings.
4. Follow all instructions.
5. Do not use this apparatus near water.
6. Clean only with dry cloth.
7. Do not block any ventilation openings. Install in accordance with the manufacturer's instructions.
8. Do not install near any heat sources such as radiators, heat registers, stoves, or other apparatus (including amplifiers) that produce heat.
9. Do not defeat the safety purpose of the polarized or grounding-type plug. A polarized plug has two blades with one wider than the other. A grounding type plug has two blades and a third grounding prong. The wide blade or the third prong are provided for your safety. If the provided plug does not fit into your outlet, consult an electrician for replacement of the obsolete outlet.
10. Protect the power cord from being walked on or pinched particularly at plugs, convenience receptacles, and the point where they exit from the apparatus.
11. Only use attachments/accessories specified by the manufacturer.
12. Use only with the cart, stand, tripod, bracket, or table specified by the manufacturer, or sold with the apparatus. When a cart is used, use caution when moving the cart / apparatus combination to avoid injury from tip-over.
13. Unplug this apparatus during lightning storms or when unused for long periods of time.
14. Refer all servicing to qualified service personnel. Servicing is required when the apparatus has been damaged in any way, such as power-supply cord or plug is damaged, liquid has been spilled or objects have fallen into the apparatus, the apparatus has been exposed to rain or moisture, does not operate normally, or has been dropped.

Disconnect the mains (AC) plug to shut the unit Off when trouble is found or when not in use. The mains (AC) plug shall remain readily available.
To completely turn Off the unit, you must unplug the mains (AC) power cord.

CAUTION: Danger of explosion if battery is incorrectly replaced. Replace only with the same or equivalent type.
WARNING: Batteries (Battery pack or battery installed) shall not be exposed to excessive heat such as sunshine, fire or the like.

Do not place the unit on the furniture that is capable of being tilted by a child and an adult leaning, pulling, standing or climbing on it. A falling unit can cause serious injury or even death.

LASER SAFETY
This unit is classified as a class 1 laser product. This unit employs a laser. Only a qualified service person should the cover or attempt to service this device, due to possible eye injury.



CAUTION: USE OF CONTROLS OR ADJUSTMENTS OR PERFORMANCE OF PROCEDURES OTHER THAN THOSE SPECIFIED HEREIN MAY RESULT IN HAZARDOUS RADIATION EXPOSURE.

CAUTION: CLASS 2 LASER RADIATION WHEN OPEN, DO NOT STARE INTO THE BEAM.

LOCATION: INSIDE, NEAR THE DECK MECHSNISM.

IMPORTANT COPYRIGHT INFORMATION
Unauthorized copying, broadcasting, public performance and lending of discs are prohibited. This item incorporates copy protection technology that is protected by U.S. patents and other intellectual property rights of Rovi Corporation. Reverse engineering and disassembly are prohibited.

This apparatus should not be placed in a built-in installation such as a bookcase or rack unless proper ventilation is provided. Make sure to leave a space of 5.9 inches (15cm) or more around this apparatus.

Never use a gas duster on this unit. The gas trapped inside of this unit may cause ignition and explosion.

Need help?

User Manual
See the user manual that came with your Philips BD/DVD Player
Online
Go to www.philips.com/support
Hotline
Call 01-800-839-1989 for our operators.

PHILIPS
REPRODUCTOR DE DISCO DE VIDEO DIGITAL (BLU-RAY)
MODEL NO. : BDP1305/F8
ALIMENTACION : 120V ~ 60Hz 15w
Comercializado por : P&F MEXICANA, S. A. DE C.V.
IMPORTADOR : P&F MEXICANA, S. A. DE C.V.
Av. La Palma No. 6, Col. San Fernando La Herradura. Huixquilucan, Edo. de México. C.P. 52787 Tel. 52-55-5269-9000
HECHO EN CHINA
EXPORTADOR : FUNAI ELECTRIC CO., LTD.
GARANTIA INCLUIDA EN EL INSTRUCTIVO DE USO