

Register your product and get support at
www.philips.com/welcome

Quick Start

EN Installation

FR Installation

ES Instalación

- For further assistance, call the customer support service in your country.
 - To obtain assistance in the U.S.A., Canada, Puerto Rico, or the U.S. Virgin Islands, contact Philips Customer Care Center at **1-866-309-0841**
 - To obtain assistance in Mexico, contact Philips Customer Care Center at **01 800 504 62 00**

Enter below the model and serial numbers located on the back and right side of the TV cabinet.

- Pour obtenir de l'aide supplémentaire, communiquez avec le centre de service à la clientèle de votre pays.
 - Pour obtenir de l'aide aux États-Unis, au Canada, à Puerto Rico ou aux Îles Vierges américaines, communiquez avec le centre de service à la clientèle Philips au : **1-866-309-0841**
 - Pour obtenir l'aide au Mexique, entrez en contact avec le centre de soin de client de Philips à **01 800 504 62 00**

Entrer ci dessous le modèle et le numéro de série situés derrière à droite sur le dos du téléviseur.

- Para obtener más información, llame al servicio de soporte al cliente de su país.
 - Para obtener asistencia en los Estados Unidos, en Canadá, Puerto Rico o en las Islas Vírgenes de los Estados Unidos, comuníquese con Centro de atención al cliente de Philips al **1-866-309-0841**
 - Solo para Mexico CENTRO DE ATENCIÓN A CLIENTES LADA. **01 800 504 62 00** Solo Para México.

Escriba a continuación el modelo y número de serie que están localizados en lado derecho y parte posterior de el gabinete de el televisor.

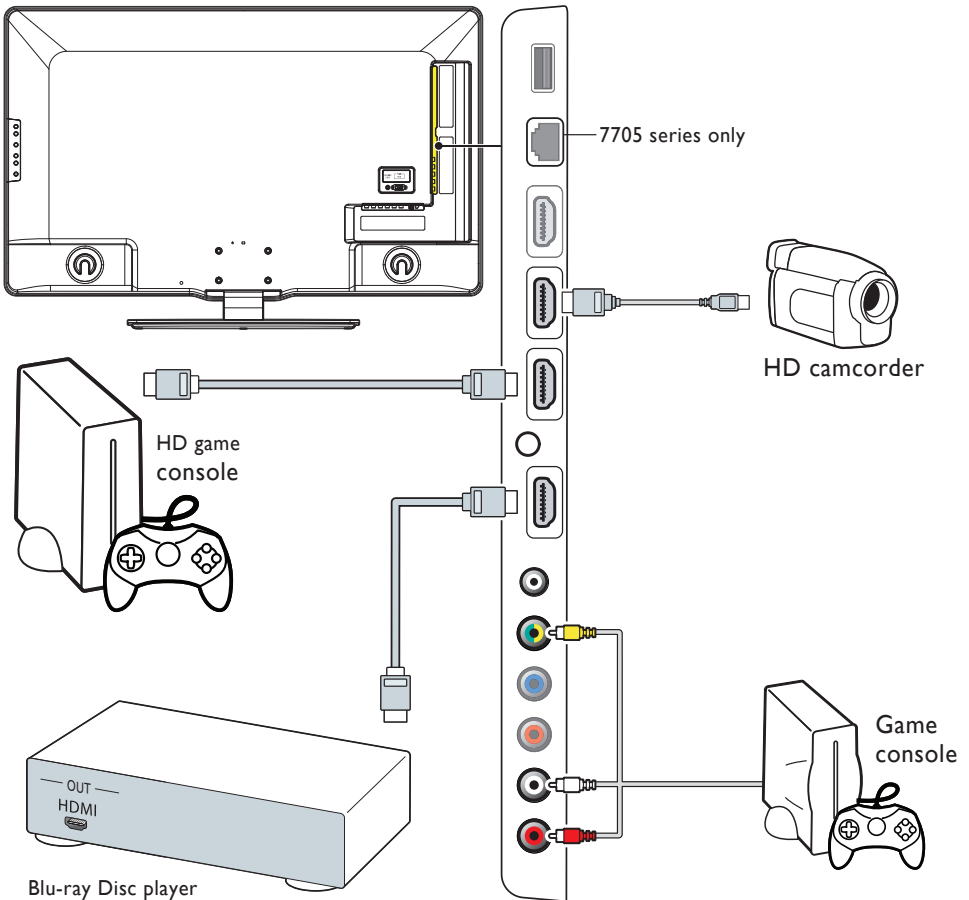
Model / Modèle / Modelo :
Serial / Série / Serie :

PHILIPS

HD camcorder, game console, Blu-ray Disc player, HD game console

- FR caméscope haute définition, console de jeu, lecteur de disque Blu-ray, console de jeu HD
- ES cámara de video HD, consola de juegos, reproductor de discos Blu-ray, consola de juegos HD

TV

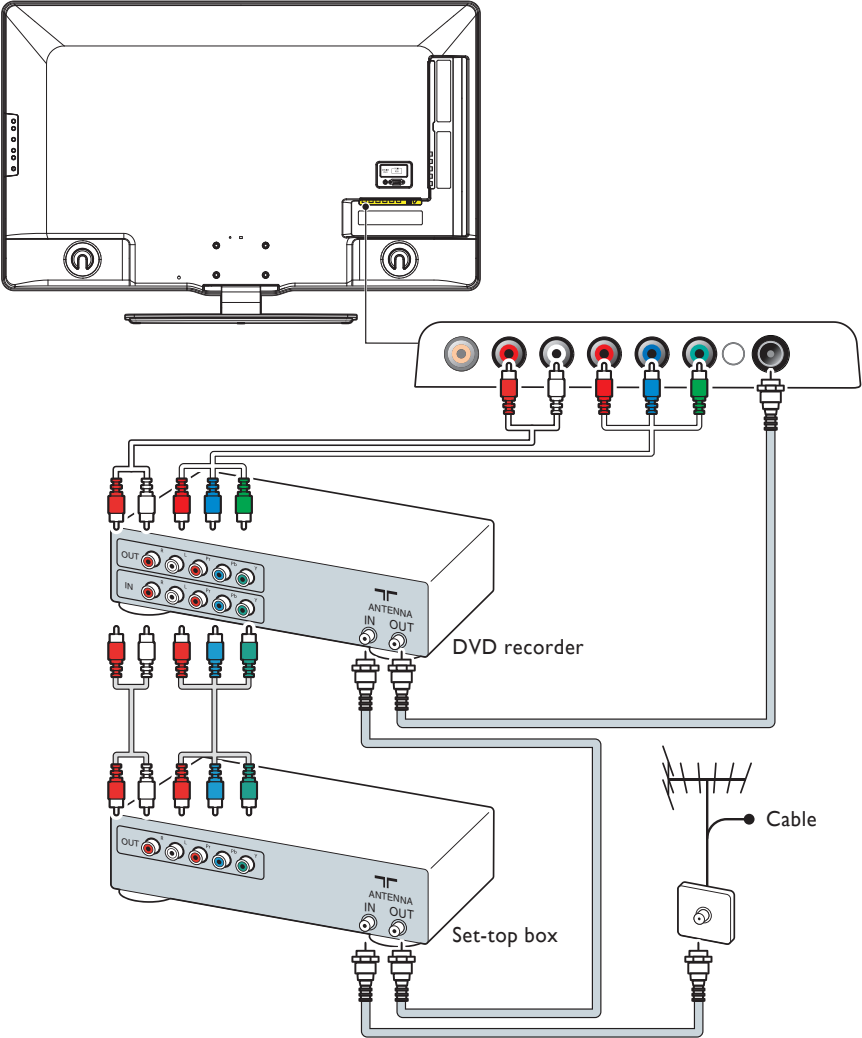


DVD recorder, cable receiver

FR Enregistreur DVD, Récepteur de câble

ES Grabador de DVD, receptor de cable

TV

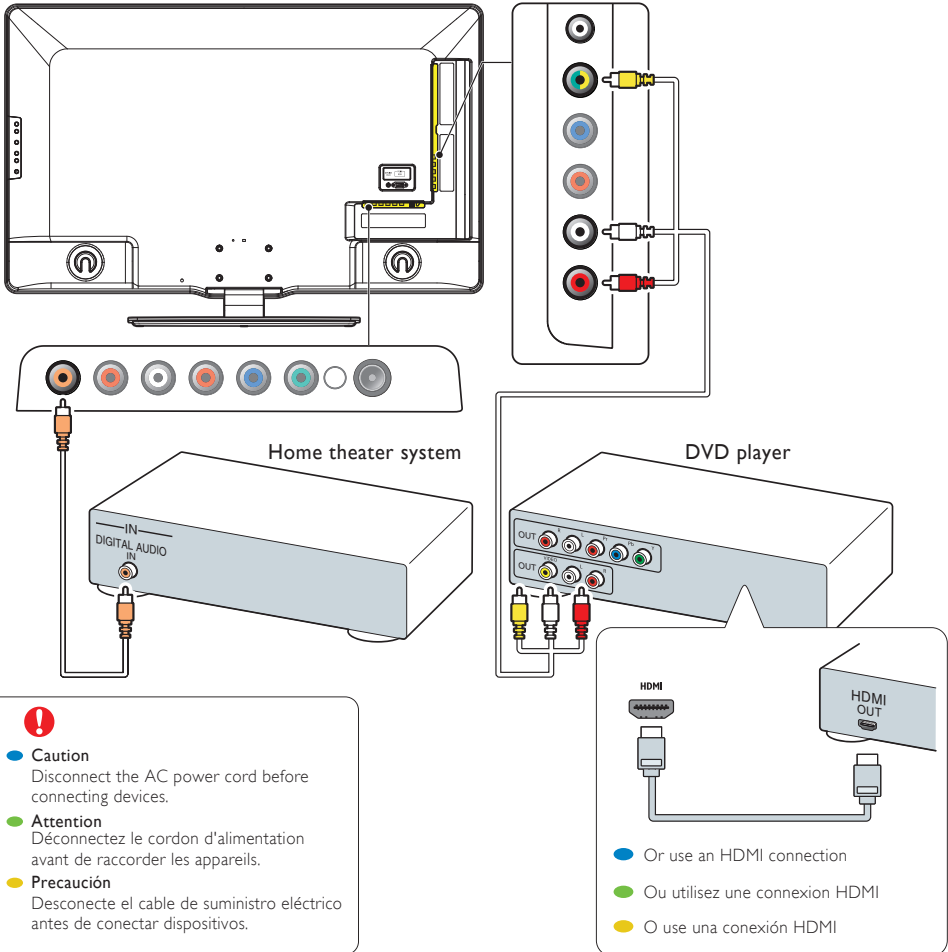


DVD player, home theater system

FR Lecteur DVD, Système de cinéma maison

ES Reproductor de DVD, sistema Home Theatre

TV



Specifications are subject to change without notice
Trademarks are the property of Koninklijke Philips Electronics N.V.
or their respective owners
2010 © Koninklijke Philips Electronics N.V. All rights reserved.

www.philips.com/welcome



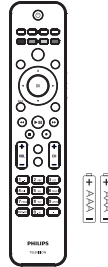
Printed in China

1EMN26147 ★★★★★

What's in the box

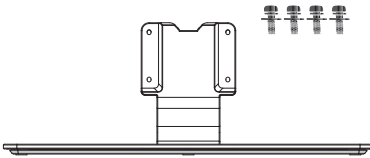
FR Contenu de la boîte

ES Qué hay en la caja



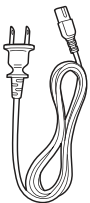
- Television
- Téléviseur
- Televisor

- Remote control and 2 AAA, 1.5V batteries
- Télécommande et 2 piles AAA, 1,5V
- Control remoto y 2 baterías AAA, 1,5V

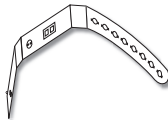


- Base may differ according to TV model.
- Le socle peut être différent d'un modèle de téléviseur à l'autre.
- La base puede variar según el modelo de TV.

- TV base and 4 bolts (M4 x 10) for 40" and 46" only
- Socle du téléviseur et 4 boulons (M4 x 10) pour 40" et 46" seulement
- Base de TV y 4 pernos (M4 x 10) de 40" y 46" sólo



- AC Power cord
- Cordon d'alimentation
- Cable de suministro eléctrico

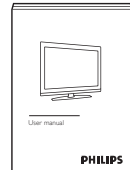


- Cable management tie
- Serre-câbles
- Brida sujetacables

- Netflix Box-insert (Available for 7705 series only)
- Encart Netflix (Disponible pour la série 7705 uniquement)
- Introducción de Netflix Box (Sólo disponible en la serie 7705)



- Quick Start
- Démarrage Rapide
- Inicio Rápido



- User manual
- Manuel d'utilisation
- Manual del usuario

Mount base onto TV* for 40" and 46"



FR Montez le socle sur le téléviseur 40" ou 46"

ES Acoplar la base al TV de 40" y 46"

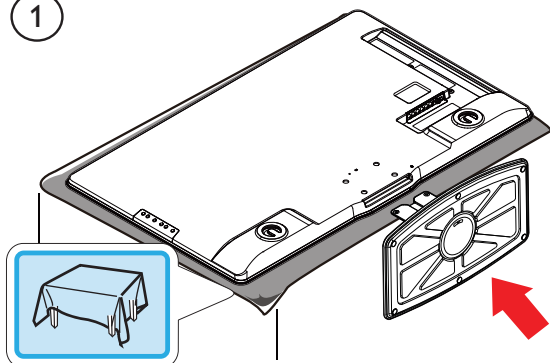


● Applicable to TVs without mounted bases.

● Applicable aux téléviseurs sans socle.

● Applicable to TVs without mounted bases.

1

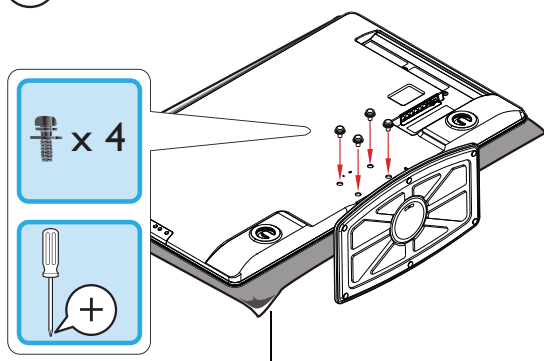


● To wall mount the TV, refer to the addendum.

● Pour le montage mural du téléviseur, référez-vous au addendum.

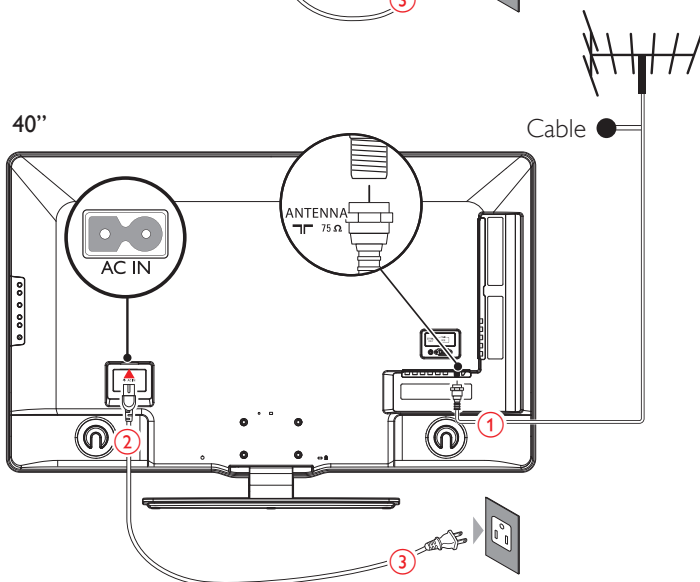
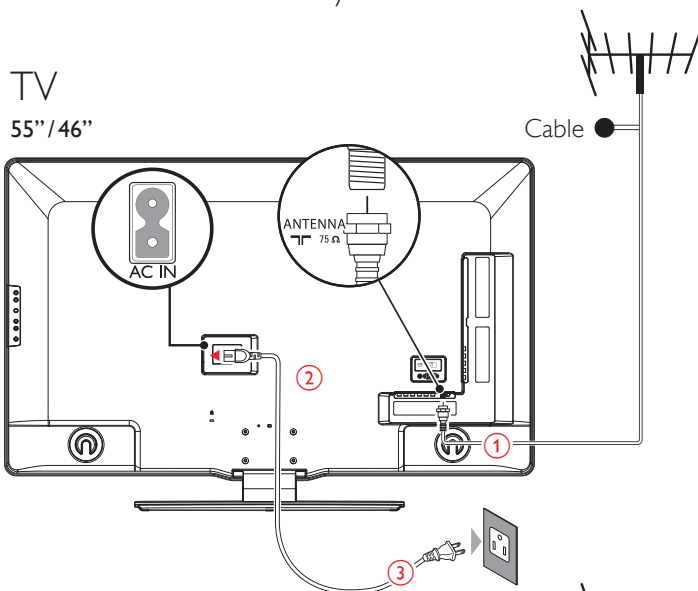
● Para montar el televisor en la pared, consulte el suplemento.

2



Connect the power and antenna or cable

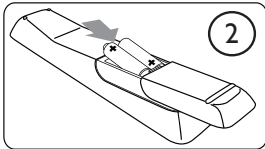
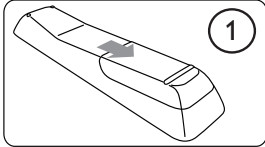
- FR Connexion de la prise secteur et de l'antenne ou du câble
- ES Conecte los cables a la red eléctrica y la antena o el cable



Use the remote control

FR Utilisez la télécommande

ES Uso del control remoto



NAVIGATION AND OK KEYS

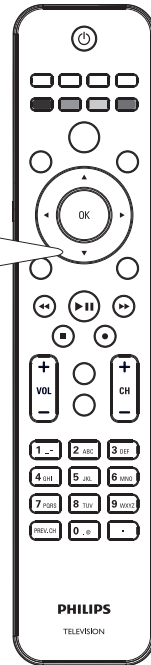
Press ▲, ▼ or ◀, ▶ to navigate the TV menu. Press **OK** to confirm selection.

TOUCHES NAVIGATEUR ET OK

Appuyez sur ▲, ▼ ou ◀, ▶ pour naviguer dans le menu du téléviseur. Appuyez sur **OK** pour confirmer la sélection.

TECLAS DE NAVEGACIÓN Y OK

Pulse ▲, ▼ o ◀, ▶ para navegar al menú del TV. Pulse **OK** para confirmar la selección.

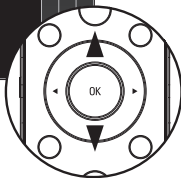


First time setup

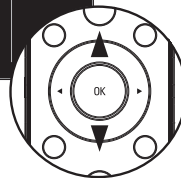
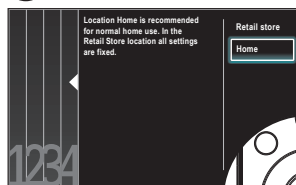
FR Première configuration

ES Configuración inicial

1



2



After you read a welcome screen, follow the on-screen instructions to complete your TV setup.

Après l'écran d'accueil, lisez les instructions fournies sur l'écran pour poursuivre la configuration de votre téléviseur.

Quando haya leído una pantalla de bienvenida, siga las instrucciones en pantalla para completar la configuración del TV.