



Philips
TVHD à écran plat

32 po
ACL

32PF9630A



Vous en aurez plein la vue

avec Pixel Plus 2 HD

Vivez l'expérience ultime avec ce téléviseur haute définition Philips doté de la technologie Pixel Plus 2 HD et de la technologie ACL la plus récente pour une qualité d'image stupéfiante. Et le port USB intégré vous permet même de partager de la musique et des photos!

Connectivité évoluée pour tous vos produits audio-vidéo

- Entrée numérique HDMI avec un seul câble

Voyez par vous-même

- Écran ACL HD WXGA, résolution de 1 366 x 768p
- TVHD intégré et CableCARD pour une qualité d'image inégalée
- Une TVHD plus réaliste que tout ce que vous avez vu auparavant
- Pixel Plus 2 HD pour plus de détails et de profondeur
- Pour obtenir la meilleure qualité d'image possible

Accès à votre contenu numérique

- Port USB pour lecture multimédia instantanée

PHILIPS

Caractéristiques

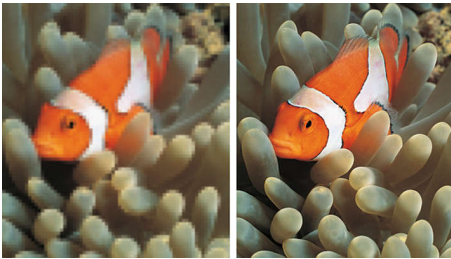
Écran ACL WXGA, 1 366 x 768p

Cet écran WXGA doté de la technologie ACL de pointe vous offre une résolution 16:9 haute définition de 1 366 x 768 pixels. Vous bénéficiez d'images ultra nettes, sans scintillement, à la luminosité et aux couleurs optimales. Parce que le confort visuel compte!

TVHD

La télé haute définition assure une qualité d'image exceptionnelle pour des films plus réalistes que jamais. Ce standard est le meilleur à ce jour et produit une image deux fois meilleure que le signal analogique conventionnel. Pour maximiser le signal HDTV, un téléviseur haute définition doit intégrer des circuits dédiés et une entrée vidéo à composantes.

Pixel Plus 2 HD



La technologie Pixel Plus 2 HD est unique car elle combine de nombreux avantages, à savoir une netteté exceptionnelle, des détails naturels, une profondeur accrue, des couleurs vives et des mouvements fluides et naturels, que l'image provienne d'un téléviseur standard, de signaux haute définition ou de sources multimédia. Chaque pixel est corrigé de façon à mieux s'adapter aux pixels voisins pour rendre l'image plus naturelle. Les artefacts des

contenus multimédia compressés sont détectés et réduits de manière à obtenir une image pure et nette. En outre, la réduction numérique du bruit garantit une image d'une fluidité et d'une netteté exceptionnelles.

Prêt pour le câble numérique

CableCARD est une carte électronique fournie par certains câblodistributeurs et qui se connecte au téléviseur. Elle fournit la fonctionnalité "Plug-and-Play DTV" développée conjointement par les câblodistributeurs et les fabricants d'appareils électroniques grand public. Elle permet de décoder le signal acheminé par le câble avec accès conditionnel et protection contre la copie. Un téléviseur compatible mais carte CableCARD reçoit le signal TV haute définition standard. Si une carte CableCARD y est connectée, le téléviseur reçoit le signal haute définition provenant du câble numérique.

Active Control + photocapteur

Active Control est un système d'optimisation d'image qui mesure et analyse le signal analogique entrant pour définir les réglages automatiquement. La fonction Active Control avec capteur de luminosité adapte en permanence les réglages de l'image à l'éclairage ambiant de la pièce.

Connecteur multimédia USB



Le port USB permet d'accéder aux fichiers jpg, mp3 et alb depuis la plupart des clés de mémoire et appareils photo numériques compatibles USB 1.1. Il suffit de brancher la clé USB dans le connecteur latéral du téléviseur pour partager facilement vos fichiers de photos et de musique.

Entrée HDMI



L'interface HDMI garantit une connexion numérique RVB non comprimée, de la source à l'écran. La conversion analogique étant éliminée, elle garantit une image sans tache (à savoir un signal non dégradé), plus nette et moins scintillante. Intelligente, elle transmet à l'appareil source la résolution de sortie la plus élevée. L'entrée HDMI est totalement rétrocompatible avec les sources DVI et inclut le son numérique. L'interface HDMI utilise le système de protection contre la copie HDCP.



Spécifications

Image/affichage

- Format d'image: 16/9
- Niveau de contraste (standard): 800:1
- Temps de réponse (standard): 8 ms
- Angle de vision horizontal: 176 degrés
- Angle de vision vertical: 176 degrés
- Diagonale de l'écran (pouces): 32 pouces
- Diagonale de l'écran (cm): 80 cm
- Résolution d'écran: 1 366 x 768p
- Amélioration de l'image: Balayage progressif, Active Control+Capteur de luminosité, Lissage des lignes obliques, Widescreen Plus, Pixel Plus 2 HD, Amélioration du contraste dynamique, Filtre en peigne 3D
- Luminosité: 550 cd/m²
- Contraste dynamique: 2 400:1
- Type d'écran: Écran LCD WXGA à matrice active TFT
- Amélioration de l'écran: Écran avec traitement antireflet

Résolution prise en charge

- Formats informatiques: 640 x 480, 60 Hz, 800 x 600, 60 Hz, 1 024 x 768, 60 Hz, 1 366 x 768, 60 Hz
- Formats vidéo: 640 x 480i - 1Fh, 640 x 480p - 2Fh, 720 x 576i - 1Fh, 720 x 576p - 2Fh, 1280 x 720p - 3Fh, 1920 x 1080i - 2Fh

Niveau sonore

- Puissance de sortie (RMS): 2 x 15 W
- Système audio: Virtual Dolby Digital
- Amélioration du son: Limiteur automatique du volume (AVL), Traitement numérique du signal, Amélioration dynamique des basses, Égaliseur graphique

Enceintes

- Haut-parleurs intégrés: 2

Praticité

- Contrôle parental: Verrouillage enfant/contrôle parental
- Horloge: Smart Clock
- Facilité d'utilisation: Liste des canaux, Delta Volume par présélection, Smart Picture, Smart Sound, Affichage à l'écran, Commandes latérales

- Télécommande: Magnétoscope, DVD-R, DVD, SAT, CBL, Amp.
- Réglages du format d'écran: 7 modes 16:9, Réglage automatique du format, Commutateur sous-titres/en-têtes
- Installation facile: Système de syntonisation auto (ATS), Réglage numérique PLL, Plug-and-play, Mémorisation automatique
- Type de télécommande: RC4345
- Télétexte: Sous-titrage codé (texte int.)
- Incrustation d'images: Image sur image HDMI-composantes

Applications multimédias

- Connexions multimédias: USB
- Formats de lecture: Photos JPEG, MP3, Fichiers diaporama (.alb)
- gestion de contenu numérique: Digital Media Reader

Tuner/Réception/Transmission

- Entrée antenne: Type F (75 ohms)
- Système TV: ATSC, NTSC
- Lecture vidéo: NTSC
- Câble: CableCARD prêt pour le câble numérique, Câble numérique non brouillé QAM

Connectivité

- Autres connexions: Interface CableCARD, Sortie moniteur, CVBS, G/D (RCA), Entrée S/PDIF (coaxiale), Sortie S/PDIF (coaxiale)
- AV 1: (Calibrage automatique 1, 2, 3Fh), Entrée audio G/D, Entrée vidéo en composante, Entrée CVBS, RVB+H/V, Y/C, YPbPr
- AV 2: Entrée audio G/D, CVBS, Y/C
- AV 3: S/PDIF numérique coaxiale, YPbPr, (Calibrage automatique 1, 2, 3Fh)
- AV 4: HDMI
- AV 5: HDMI
- Connexions avant/latérales: Entrée audio G/D, Entrée CVBS, Sortie casque, Entrée S-Vidéo, USB 2.0

Alimentation

- Alimentation: 110 - 120 V CA (+/- 10 %)
- Consommation électrique: 160 W
- Consommation en veille: ≤ 2
- Température ambiante: De 5 °C à 40 °C

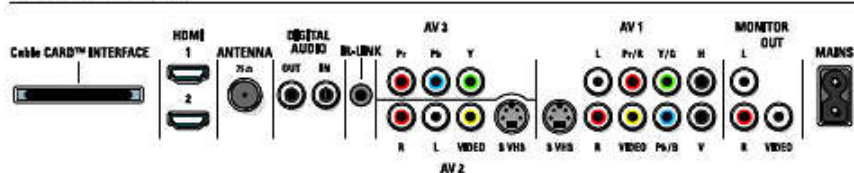
Dimensions

- Poids du produit (lb): 42,5 lb
- Compatible avec un montage mural: 200 x 100 mm
- Dimensions du produit (l x P x H): 36,7 x 20 x 4,7 po pouces

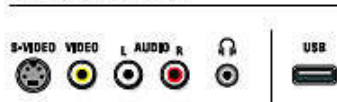
Accessoires

- Accessoires inclus: Support pour installation sur table

Rear connectors



Side connectors



Date de publication
2024-04-02

Version: 26.0.28

UPC: 0 37849 96256 5

© 2024 Koninklijke Philips N.V.
Tous droits réservés.

Les caractéristiques sont sujettes à modification sans préavis. Les marques commerciales sont la propriété de Koninklijke Philips N.V. ou de leurs détenteurs respectifs.

www.philips.com