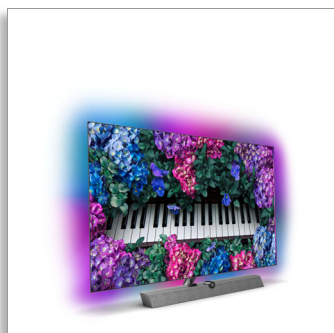


Philips OLED+
Televizor 4K UHD se
systémem Android
a zvukem B&W

P5 AI dual picture engine

Zvuk od Bowers & Wilkins
Ambilight, čtyřstranný
139cm (55") Android TV



55OLED935

Dechberoucí obraz. Zvuk jako v kině.

OLED televizor 4K UHD se systémem Android

Sledujte filmy na televizoru, který si zaslouží. Tento televizor Philips s fantastickým panelem OLED+ se pyšní špičkovými reproduktory Bowers & Wilkins a nejnovějším zpracováním obrazu P5 pomocí technologie AI. Můžete se těšit na realistický obraz a dechberoucí zvuk s naprosto zřetelnými dialogy.

Navržen tak, aby nadchnul.

- Kouzlo technologie Ambilight. Pouze od společnosti Philips.
- Televizor Philips OLED+ s vysokým dynamickým rozsahem. Opravdový rozdíl.
- Pohlcující zvuk. Kombinace značek Bowers & Wilkins a Dolby Atmos.
- Látka reproduktoru od společnosti Kvadrat. Dálkový ovladač se zadní stranou z kůže značky Muirhead

Úžasný obraz. Zvuk Bowers & Wilkins.

- Dolby Vision a Dolby Atmos. Obraz a zvuk jako v kině.
- Engine P5 s AI. At' sledujete cokoli, obraz je tak skutečný.
- Vestavěný subwoofer a širokopásmové reproduktory.
- Samostatný středový výškový reproduktor pro zřetelné dialogy.
- Zvukový systém 3.1.2. Technologie Dolby Atmos s reproduktory mířícími nahoru.

O obsah stačí požádat.

- Systém Android TV. Jednoduše chytrý.
- DTS Play-Fi. Zvuk do více místností.
- Hlasové ovládání. Vestavěná funkce Google Assistant. Kompatibilita se službou Alexa.

PHILIPS

Televizor 4K UHD se systémem Android a zvukem B&W
P5 AI dual picture engine Zvuk od Bowers & Wilkins, Ambilight, čtyřstranný, 139cm (55") Android TV

55OLED935/12

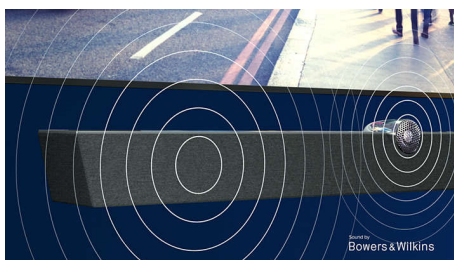
Přednosti

Engine P5 s AI



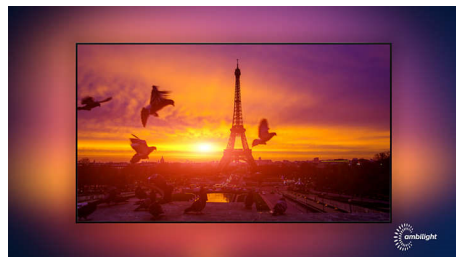
Procesor Philips P5 s duálním enginem AI přináší obraz tak reálný, že máte pocit, jako byste mohli vstoupit přímo do něj. Algoritmus na bázi umělé inteligence se schopností hlubokého učení zpracovává obrazy podobným způsobem jako lidský mozek. Ať už budete sledovat cokoli, budete si moci vychutnat realistické detaily a kontrast, bohaté barvy a plynulý pohyb.

Zvuk od Bowers & Wilkins



O exkluzivní design reproduktorů se postarali zvukoví technici legendární značky Bowers & Wilkins, takže přináší výkon, který se až neskutečně podobá živému vystoupení. Reproduktory mířící nahoru umožňují využít technologii Dolby Atmos na maximum. Středový výškový reproduktor se postará o zřetelnost dialogů, ať už bude děj jakkoli intenzivní.

Ambilight, čtyřstranný



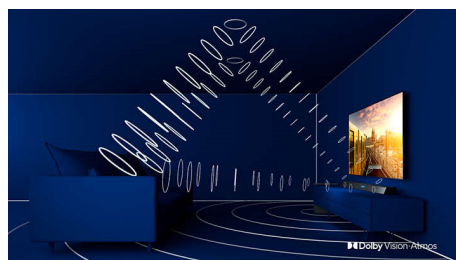
Díky čtyřstranné technologii Philips Ambilight budete mít pocit, že jste součástí každé scény. Inteligentní diody LED na okrajích televizoru reagují na to, co se právě děje na obrazovce, a vydávají pohlcující záři, která je zkrátka podmanivá. Vyzkoušíte to jednou a budete se divit, jak jste bez toho mohli žít.

Televizor Philips OLED+

OLED+

Televizor Philips 4K UHD OLED+ je kompatibilní se všemi hlavními formáty HDR. Nezáleží na tom, zda se jedná o seriál, který musíte vidět, nebo o nejnovější videohru – stíny v nich budou temnější, jasné povrchy budou zářit, barvy budou reálnější a pohyb bude neuvěřitelně plynulý.

Dolby Vision a Dolby Atmos

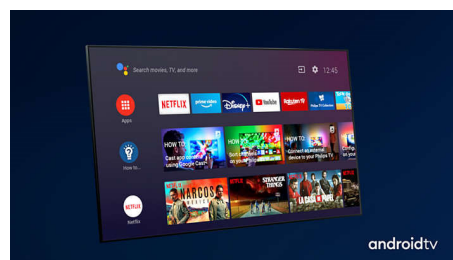


Podpora špičkového zvuku a formátů videa Dolby znamená, že obsah HDR bude skvěle vypadat i znít. Ať už streamujete nejnovější část seriálu, nebo sledujete obsah z disku Blu-Ray, vždy si budete moci vychutnat kontrast, jas a barvy, které odrážejí režisérův původní záměr. A navíc uslyšíte jasný, detailní a hluboký prostorový zvuk.

Harmonie hmatu

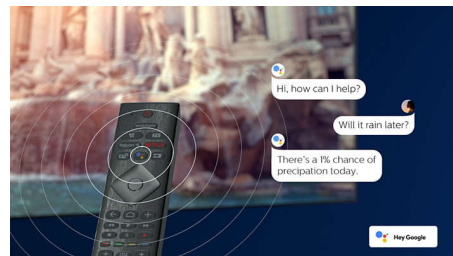
Prvotřídní materiál je u televizoru Philips zásadní. Akusticky propustná látka reproduktoru ze směsi vlny od společnosti Kvadrat umožňuje volné šíření zvuku napříč místností, zatímco kůže značky Muirhead ze zodpovědného zdroje a podsvícená tlačítka dodávají sofistikovaný vzhled dálkovému ovladači.

Android TV



Televizor Philips se systémem Android vám poskytne požadovaný obsah, kdykoli jej budete chtít. Domovskou obrazovku si můžete přizpůsobit tak, aby zobrazovala vaše oblíbené aplikace, takže můžete snadno začít streamovat filmy a pořady, které máte rádi. Nebo pokračovat tam, kde jste skončili.

Hlasový asistent



Ovládejte svůj televizor Philips se systémem Android pomocí svého hlasu. Chcete si něco zahrát, podívat se na Netflix nebo najít obsah a aplikace v obchodě Google Play? Prostě to televizoru řekněte. Takto můžete ovládat dokonce všechna chytrá domácí zařízení kompatibilní s funkcí Google Assistant, například ztlumení světel nebo nastavení termostatu při filmovém večeru. Ani nemusíte vstát z pohovky. Doba hledání dálkového ovladače televizoru skončila. Nyní můžete svůj chytrý televizor Philips ovládat pomocí hlasu prostřednictvím zařízení s podporou Alexa, jako je například Amazon Echo. Zapněte televizor, změňte kanál, přepněte na herní konzoli a další zařízení pomocí služby Alexa.

Specifikace

Ambilight

- Funkce Ambilight: Vestavěná funkce Ambilight+hue, Hudba s funkcí Ambilight, Herní režim, Funkce přizpůsobení barvě stěn, Režim Lounge, AmbiSleep, Budík s efektem svítání
- Verze Ambilight: čtyřstranný

Obraz/displej

- Poměr stran: 16:9
- Úhlopříčka obrazovky (palce): 55 palců
- Úhlopříčka obrazovky (metrická): 139 cm
- Displej: 4K Ultra HD OLED

- Rozlišení panelu: 3840x2160
- Systém obrazu: P5 AI Perfect Picture Engine
- Vylepšení obrazu: Ultra rozlišení, Široký barevný gamut 99 % DCI/P3, Dolby Vision, HDR10+, Perfect Natural Motion, 6600 PPI, Super Resolution
- Úhlopříčka obrazovky (palce): 55 palců

Podporovaná rozlišení

- Počítačové vstupy na všech konektorech HDMI: až do rozlišení 4K UHD 3840x2160 při 60 Hz, Podpora HDR, HDR10+/HLG, Podpora HDR, HDR10/ HLG
- Vstupy videa na všech konektorech HDMI: až do

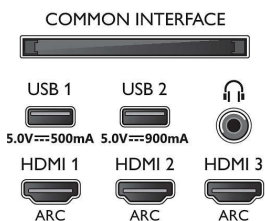
rozlišení 4K UHD 3840 x 2160 při 60 Hz, Podpora HDR, HDR10/HLG (Hybrid Log Gamma), HDR10+/Dolby Vision

Tuner/příjem/vysílání

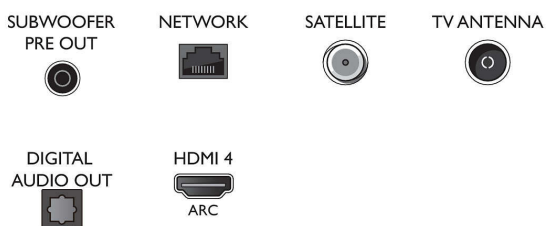
- Digitální příjem: DVB-T/T2/T2-HD/C/S/S2
- Přehrávání videa: PAL, SECAM
- Podpora MPEG: MPEG2, MPEG4
- Průvodce televizními programy*: Průvodce EPG na 8 dnů
- Indikace úrovně signálu

Connections

Side



Bottom



Specifikace

- Teletext: Teletext s pamětí 1 000 stránek
- Podpora HEVC

Android TV

- OS: Android TV™ 9 (Pie)
- Předinstalované aplikace: Google Play Movies*, Google Play Music*, Vyhledávání Google, YouTube, BBC iPlayer, Netflix, Amazon Prime Video
- Kapacita paměti (Flash): 16 GB*

Funkce Smart TV

- Interakce s uživatelem: SimplyShare
- Interaktivní televize: HbbTV
- Program: Pozastavení televizního vysílání, Nahrávání na zařízení USB*
- Snadná instalace: Automatické rozpoznání zařízení Philips, Průvodce připojením zařízení, Průvodce instalací sítě, Průvodce nastavením
- Snadné použití: Univerzální tlačítko smart menu, Uživatelská příručka na obrazovce
- Možnost aktualizace firmwaru: Průvodce aut. aktualizacemi firmwaru, Aktualizace firmwaru přes USB, Aktualizace firmwaru online
- Nastavení formátu obrazovky: Základní – Vyplnit obrazovku, Přizpůsobit obrazovce, Pokročilé – Posun, Zoom, roztažení, Širokoúhlý obraz
- Dálkový ovladač: s funkcí hlasu, s podsvícením tlačítek, s kůží Muirhead
- Hlasový asistent*: Vestavěná funkce Google Assistant, RC s mikrofonom, Spolupracuje s aplikací Alexa

Multimediální aplikace

- Formáty přehrávání videa: Kontejnery: AVI, MKV, H264/MPEG-4 AVC, MPEG-1, MPEG-2, MPEG-4, WMV9/VC1, VP9, HEVC (H.265)
- Formáty přehrávání hudby: AAC, MP3, WAV, WMA (v2 až v9.2), WMA-PRO (v9 a v10)
- Podpora formátu titulků: .SRT, .SUB, .TXT, .SMI
- Formáty přehrávání obrazu: JPEG, BMP, GIF, PNG, 360° fotografie, HEIF

Zpracování

- Výkon zpracování: Čtyřjádrový

Zvuk

- Audio: Zvuk od Bowers & Wilkins, Kanál 3.1.2, Výstupní výkon: 70 wattů (RMS)
- Konfigurace reproduktorů: 2x 10 W, 1x 5 W, 20W basový reproduktor, výškový reproduktor 2x 12,5 W
- Kodek: AC-4, Dolby Atmos, Dolby Digital MS12 V2.3, DTS-HD (M6)
- Vylepšení zvuku: 5pásmový ekvalizér, Zvuk A.I., Zřetelné dialogy, Dolby Atmos, Dolby Bass Enhancement, Dolby Volume Leveler, Noční režim, Automatické vyrovnávání hlasitosti, Zvýraznění basů

Možnosti připojení

- Počet připojení HDMI: 4
- Vlastnosti rozhraní HDMI: 4K, Zpětný audio kanál
- EasyLink (HDMI-CEC): Průchod signálu dálkového ovladače, Systémové ovládání audia, Pohotovostní režim systému, Přehrávání stisknutím jednoho tlačítka
- Počet portů USB: 2

- Bezdrátové připojení: Bluetooth 4.2, Wi-Fi 802.11ac, 2x2, Dual band
- Další připojení: Rozhraní Common Interface Plus (CI+), Digitální audiovýstup (optický), Ethernet-LAN RJ-45, Výstup pro sluchátka, Satelitní konektor, Servisní konektor
- HDCP 2.3: Ano na všech HDMI

Energetická karta EU

- Úhlopříčka obrazovky (palce): 55
- Registrační čísla EPREL: 422476
- Energetická třída SDR: G
- Úhlopříčka obrazovky (metrická): 139
- Spotřeba energie v režimu zapnuto pro SDR: 95 kWh/1000 h
- Energetická třída HDR: G
- Spotřeba energie v režimu zapnuto pro HDR: 108 kWh/1000 h
- Spotřeba elektrické energie v režimu Vypnuto: není k dispozici
- Pohotovostní režim sítě: $2,0\text{ W}$
- Použitá technologie panelu: OLED

Napájení

- Napájení ze sítě: 220–240 V stř., 50/60 Hz
- Okolní teplota: 5 °C až 35 °C
- Spotřeba energie v pohotovostním režimu: $0,3\text{ W}$
- Funkce úspory energie: Automatický vypínač, Světelný senzor, Vypnutí obrazu (u rádia), Režim Eco
- Spotřeba elektrické energie v režimu Vypnuto: Neuvedeno
- Přítomnost olova: Ano*
- Obsah rtuti: 0 mg

Příslušenství

- Dodávané příslušenství: Brožura s právními a bezpečnostními informacemi, Napájecí kabel, Stručný návod (1x), Stojan s řešením zvuku, 2x baterie AAA, Dálkový ovladač

Design

- Barvy televizoru: Šedý rám ze zbraňového kovu
- Konstrukce stojanu: Tmavě chromované řešení zvuku

Rozměry

- Šířka přístroje: 1227,8 mm
- Výška přístroje: 705,6 mm
- Hloubka přístroje: 49,3 mm
- Hmotnost výrobku: 21,0 kg
- Šířka přístroje (s podstavcem): 1227,8 mm
- Výška přístroje (s podstavcem): 805,5 mm
- Hloubka přístroje (s podstavcem): 260,7 mm
- Hmotnost výrobku (+ podstavec): 28,1 kg
- Šířka balení: 1400,0 mm
- Výška balení: 953,0 mm
- Hloubka balení: 174,0 mm
- Hmotnost včetně balení: 32,7 kg
- Šířka stojanu: 880,0 mm
- Výška stojanu: 104,1 mm
- Hloubka stojanu: 260,7 mm
- Kompatibilní s montáží na stěnu: 300 x 300 mm
- Hloubka přístroje (upevnění na stěnu): 148,6 mm
- Výška přístroje (upevnění na stěnu): 870,7 mm
- Šířka přístroje (upevnění na stěnu): 1227,8 mm



Datum vydání 2024-03-23

Verze: 10.2.1

EAN: 87 18863 02277 1

© 2024 Koninklijke Philips N.V.
Všechna práva vyhrazena.

Údaje mohou být změněny bez předchozího varování.
Ochranné známky jsou majetkem Koninklijke Philips N.V. nebo jejich příslušných vlastníků.

www.philips.com

* Elektronický programový průvodce (EPG) a skutečné možnosti jeho zobrazení (až na 8 dní) závisí na jednotlivých zemích a poskytovatelích služeb.

* Nabídka aplikací Android se liší podle země. Více informací naleznete ve svém místním obchodě Google Play Store.

* Spotřeba energie v kWh za rok je počítána ze spotřeby elektrické energie televizoru při provozu 4 hodin za den po dobu 365 dní. Reálná spotřeba energie závisí na tom, jak mnoho bude televizor využíván.

* Aplikace Philips TV Remote a související funkce se liší podle modelu televizoru, operátora a země, stejně jako se liší podle modelu chytrého zařízení a operačního systému. Podrobnosti naleznete na adrese www.philips.com/TVRemoteapp.

* Nabídka aplikace Smart TV se liší podle modelu televizoru a země. Podrobnosti naleznete na adrese: www.philips.com/smarttv.

* Nahrávání USB lze použít pouze pro digitální kanály. Nahrávání může být omezeno ochranou vysílání proti kopírování (CI+). Mohou rovněž platit omezení podle jednotlivých zemí a kanálů.

* Tento televizor obsahuje olovo jen v určitých částech nebo součástkách, kde nelze použít jinou technologii, v souladu se stávajícími osvobozujícími klauzulemi směrnice RoHS.

* Tato funkce je závislá na vestavěných aplikacích ChromeCast a chytrých zařízeních. Více informací naleznete na stránkách vestavěných aplikací ChromeCast.

* *Kapacita paměti (Flash): 16G, skutečná kapacita volného místa na disku se může lišit (v závislosti na např. (před)instalovaných aplikacích, nainstalovaném operačním systému atd.)