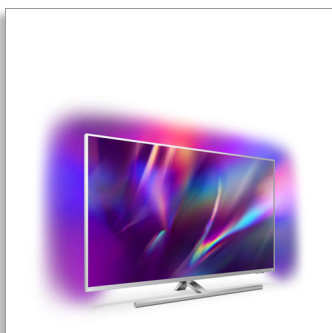




Philips Performance Series  
LED-televizor 4K UHD z  
OS Android TV

126 cm (50") Ambilight TV

Podprti vsi pomembnejši formati  
HDR  
Tehnologija P5  
Glasovno upravljanje Android TV/  
AI



50PUS8505

## Seriya Performance: The one to watch

### LED-televizor 4K UHD z OS Android TV

To je tisto, kar iščete. Vrhunska kakovost slike. Elegantna oblika. Odličen zvok. Glasovno upravljanje z umetno inteligenco. Tehnologija Ambilight za neponovljivo pristno izkušnjo. Vse, kar potrebujete za uživanje v filmskem večeru, športu ali ob igranju ob koncu tedna.

#### **Za televizorje z OS Android TV je na voljo vsebina po vaši izbiri**

- Android TV. Preprosto pameten.
- Glasovno upravljanje. Vgrajen Pomočnik Google. Deluje z Alexa.
- DTS Play-Fi. Večprostorski zvok.

#### **Tanek TV. Čudovita svetloba.**

- Srebrn kovinski okvir. Sredinsko vrtljivo stojalo.
- Philipsov televizor 4K UHD. Osupljivo barvita HDR-slika.
- Čarobnost Ambilighta. Samo pri Philipsu.

#### **Gladko gibanje. Pristine barve. Neverjetna globina.**

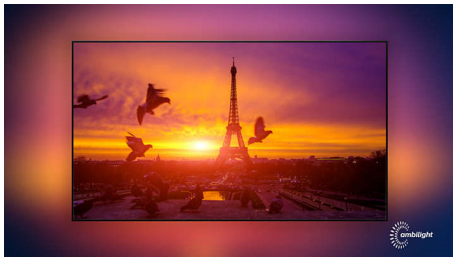
- Procesor slike Philips P5. Vedno popolna slika, ne glede na vir.
- Podprtost HDR10+. Oglejte si vse podrobnosti, ki si jih je zamislil režiser.
- Dolby Vision in Dolby Atmos. Kinematografska slika in zvok.
- Dobro ravnovesje zvoka. Čist in jasen dialog. Močni učinki.

# PHILIPS

LED-televizor 4K UHD z OS Android TV  
126 cm (50") Ambilight TV Podprti vsi pomembnejši formati HDR, Tehnologija P5, Glasovno upravljanje Android TV/AI

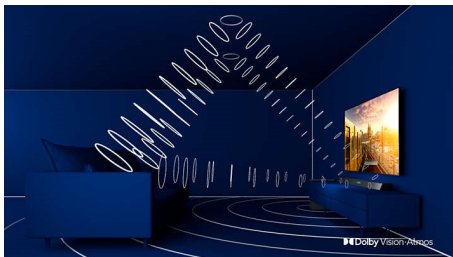
## Značilnosti

### 3-stranski Ambilight



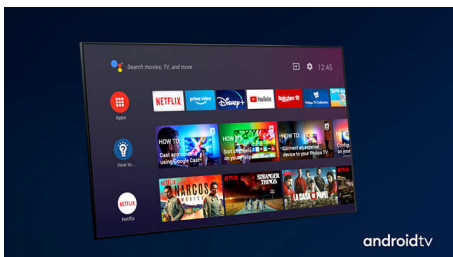
S tehnologijo Philips Ambilight boste v vsakem trenutku v središču dogajanja. Pametne svetleče diode ob robu televizorja se odzivajo na dogajanje na zaslonu in prijeto svetlobo, ki vas preprosto posrka vase. Preizkusite in se čudite, kako ste do zdaj živeli s televizorjem brez te funkcije.

### Dolby Vision in Dolby Atmos



Podpora za vrhunski zvok in video format Dolby pomeni, da vsebina HDR, ki jo gledate, videti in slišati veličastno resnično. Naj gre za pretakanje najnovejše serije ali komplet predvajalnika Blu-ray, deležni boste kontrasta, svetlobe in barve, ki odražajo režiserjeve originalne namene. Zvok pa je prostoren, jase, natančen in globok.

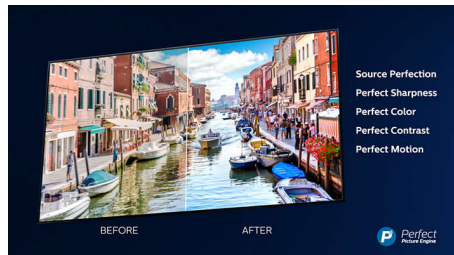
### Android TV.



Naj bo televizor Philips Android po vaši meri. Če ta teden gledate samo Amazon in YouTube,

naslednji teden pa Rakuten TV in Netflix, ni problema. Jasen, intuitiven vmesnik vam omogoča, da priljubljeno vsebino postavite v ospredje in središče. Preprosto nadaljujete s predvajanjem najnovejše serije, kjer se ostali, ali pobrskažite po novih filmskih izdajah.

### Tehnologija P5



Philipsova tehnologija P5 zagotavlja sliko, ki je tako briljantna kot vaša priljubljena vsebina. Podrobnosti so opazno poglobljene. Barve so živahne, kožni odtenki imajo naravni videz. Kontrast je tako oster, da boste čutili vsako podrobnost. Gibanje pa je tako popolnoma tekoče.

### 4K UHD HDR



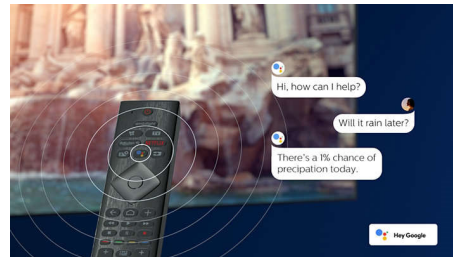
Philipsov televizor 4K UHD je združljiv z vsemi glavnimi formati zapisa HDR, kot sta HDR10+ in Dolby Vision. Naj gre za serijo, ki je ne smete zamuditi, ali najnovejšo videoigro, sence so globlje. Svetle površine blestijo. Barve so resničnejše.

### Zasnova

Želite televizor postaviti v kot ali na neobičajno mesto? Sredinsko vrtljivo stojalo omogoča usmeritev zaslona v željeno smer. Kakorkoli že postavite televizor, srebrni okvir bo vedno dodal prefinjen pridih.

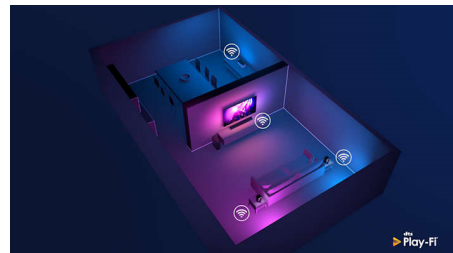
50PUS8505/12

### Glasovni pomočnik



Philips Android TV upravljajte glasovno. Želite igrati igre, gledati Netflix ali poiskati vsebino in aplikacije v Trgovini Google Play? Povejte to svojemu televizorju. Z ukazi lahko upravljate vse pametne domače naprave, ki so združljive s Pomočnikom Google, kot je zatemnitev luči ali nastavitve termostata za filmski večer. Ne da bi vstali s kavča. Nikoli več vam ne bo treba iskati daljinskega upravljalnika. Zdaj lahko svoj televizor Philips upravljate glasovno prek naprav s podporo za pomočnico Alexa, kot je Amazon Echo. Z Alexo lahko vklopite televizor, spreminjate programe, preklopite na igralno konzolo in še več.

### DTS Play-Fi



Funkcija DTS Play-Fi vaš Philipsov televizor enostavno poveže s skladnimi zvočniki, nameščenimi v kateremkoli prostoru. Imate v kuhinji nameščene brezžične zvočnike? Med pripravo obroka se prepustite poslušanju filma ali spremljanju športnih komentarjev medtem, ko ostalim pripravljate pijačo.



androidtv



LED-televizor 4K UHD z OS Android TV

126 cm (50") Ambilight TV Podprti vsi pomembnejši formati HDR, Tehnologija P5, Glasovno upravljanje Android TV/AI

50PUS8505/12

# Specifikacije

## Ambilight

- Funkcije Ambilight: Vgrajena osvetlitev Ambilight+Hue, Ambilight Music, Način igre, Prilagoditev barvi stene, Način za salonsko vzdušje, AmbiWakeUp, AmbiSleep
- Različica Ambiligha: 3-stranska

## Slika/zaslon

- Razmerje stranic: 16 : 9
- Velikost diagonale zaslona (v palcih): 50 palec
- Velikost diagonale zaslona (cm): 126 cm

- Zaslon: LED-televizor 4K Ultra HD
- Ločljivost zaslona: 3840 x 2160
- Slikovni procesor: Tehnologija P5
- Izboljšava slike: Izjemno visoka ločljivost, Dolby Vision, HDR10+, 2100 PPI
- Velikost diagonale zaslona (v palcih): 50 inch

## Podprta ločljivost zaslona

- Računalniški vhodi na vseh priključkih HDMI: Podpora za HDR, HDR10/HLG, do 4K UHD 3840

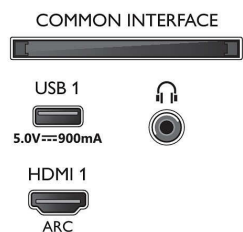
- x 2160 pri 60 Hz
- Video vhodi na vseh priključkih HDMI: do 4K UHD 3840 x 2160 pri 60 Hz, Podpora HDR, HDR10/HLG (Hybrid Log Gamma), HDR10+/Dolby Vision

## Sprejemnik/sprejem/prenos

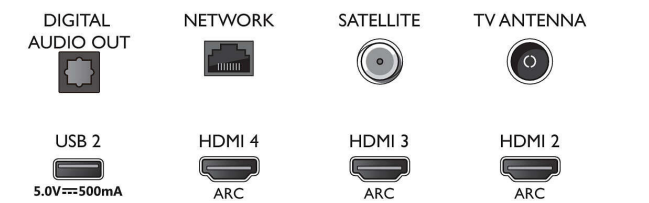
- Digitalni televizor: DVB-T/T2/T2-HD/C/S/S2
- Predvajanje videa: PAL, SECAM
- Podpora za MPEG: MPEG2, MPEG4
- Programski TV-vodnik\*: 8-dnevni elektronski vodnik po programih

## Connections

### Side



### Bottom



## LED-televizor 4K UHD z OS Android TV

126 cm (50") Ambilight TV Podprti vsi pomembnejši formati HDR, Tehnologija P5, Glasovno upravljanje Android TV/AI

# Specifikacije

- Indikator jakosti signala
- Teleteks: 1000-stranski Hypertext
- Podpora za HEVC

### Android TV

- OS: Android TV™ 9 (Pie)
- Prednameščene aplikacije: Google Play Movies\*, Google Play Music\*, Iskanje Google, YouTube, Netflix, Amazon Instant Video, BBC iplayer
- Velikost pomnilnika (Flash): 16 GB\*

### Funkcije Smart TV

- Uporabniška izkušnja: SimplyShare
- Interaktivni televizor: HbbTV
- Program: Funkcija Pause TV, Snemanje na USB\*
- Enostavna namestitve: Samodejno zaznavanje naprav Philips, Čarovnik za povezavo naprave, Čarovnik za namestitve omrežja, Čarovnik za pomoč pri nastavitvah
- Enostavna uporaba: Pametni gumb za hitro odpiranje menija, Uporabniški priročnik na zaslonu
- Nadgradljiva vdelana programska oprema: Čarovnik za samodejno nadgradnjo vdelane programske opreme, Nadgradnja vdelane programske opreme prek vmesnika USB, Spletna nadgradnja vdelane programske opreme
- Nastavitve formata zaslona: Osnovno – zapolni zaslon, Prilagodi zaslonu, Napredno – premik, Približaj, povečaj, Širok zaslon
- Daljinski upravljalnik: z glasom
- Glasovni pomočnik\*: Vgrajen Pomočnik Google, Daljinski upravljalnik z mikrofonom, Združljiv z Alexa

### Večpredstavnostne aplikacije

- Video formati: Datoteke: AVI, MKV, H264/MPEG-4 AVC, MPEG-1, MPEG-2, MPEG-4, WMV9/VC1, VP9, HEVC (H.265)
- Glasbeni formati: AAC, MP3, WAV, WMA (2 do 9,2), WMA-PRO (9 in 10)
- Podprti formati podnapisov: .SRT, .SUB, .TXT, .SMI
- Slikovni formati: JPEG, BMP, GIF, PNG, 360° fotografija, HEIF

### Obdelovanje

- Hitrost procesorja: Štirijedrnik

### Zvok

- Izhodna moč (RMS): 20 W
- Konfiguracija zvočnikov: 2 x 10 W zvočnik polnega razpona
- Izboljšava zvoka: Dolby Atmos, Jasen dialog, Zvok AI, 5-pasovni izenačevalnik, Samodejna izravnava glasnosti, Ojačitev nizkih tonov, Nočni način

### Povezljivost

- Število priključkov HDMI: 4
- Značilnosti tehnologije HDMI: 4K, Zvočni povratni kanal (ARC)
- EasyLink (HDMI-CEC): Prenos ukazov z daljinskega upravljalnika, Nadzor zvoka sistema, Preklop sistema v stanje pripravljenosti, Predvajanje z enim dotikom

- Število priključkov USB: 2
- Brežžična povezava: Bluetooth 4.2, Wi-Fi 802.11ac, 2 x 2, dvopasovni
- Ostali priključki: Satelitski priključek, Standardni vmesnik plus (CI+), Digitalni avdio izhod (optični), Ethernet-LAN RJ-45, Izhod za slušalke, Storitveni priključek
- HDCP 2.3: Da za vse HDMI

### Energetska nalepka EU

- Velikost diagonale zaslona (v palcih): 50
- Registrske številke EPREL: 357085
- Razred energetske učinkovitosti v načinu SDR: G
- Velikost diagonale zaslona (cm): 128
- Poraba energije v načinu SDR: 85 kWh/1000 h
- Razred energetske učinkovitosti v načinu HDR: G
- Poraba energije v načinu HDR: 166 kWh/1000 h
- Poraba energije v izklopljenem stanju: ni na voljo
- Poraba v stanju pripravljenosti, pri vzpostavljeni mrežni povezavi: <math>2,0\text{ W}</math>
- Tehnologija TV-zaslona: LED-LCD

### Napajanje

- Omrežno napajanje: 220–240 V AC, 50/60 Hz
- Temperatura okolja: 5 °C do 35 °C
- Poraba energije v stanju pripravljenosti: <math>0,3\text{ W}</math>
- Funkcije varčevanja z energijo: Časovnik za samodejni izklop, Svetlobni senzor, Izklop slike (za radio), Način Eco
- Poraba energije v izklopljenem stanju: Ni na voljo
- Vsebnost svinca: Da\*
- Vsebnost živega srebra: 0 mg

### Dodatna oprema

- Priložena dodatna oprema: Daljinski upravljalnik, vodnik za hiter začetek, Brošura s pravnimi in varnostnimi informacijami, Napajalni kabel, Namizno stojalo
- Priložene baterije: 2 bateriji AAA

### Zasnova

- Barve televizorja: Svetlo srebrn kovinski okvir
- Zasnova stojala: Svetlo srebrn sredinski lokasti podstavki, Vrtljivo za +/- 15 stopinj

### Dimenzije

- Širina izdelka: 1119,8 mm
- Višina izdelka: 650,0 mm
- Globina izdelka: 77,7 mm
- Teža izdelka: 13,9 kg
- Širina izdelka (s stojalom): 1119,8 mm
- Višina izdelka (s stojalom): 720,2 mm
- Globina izdelka (s stojalom): 253,6 mm
- Teža izdelka (s stojalom): 16,9 kg
- Širina škatle: 1240,0 mm
- Višina škatle: 785,0 mm
- Globina škatle: 160,0 mm
- Teža vključno z embalažo: 20,3 kg
- Širina stojala: 750,0 mm
- Višina stojala: 70,2 mm
- Globina stojala: 253,6 mm
- Združljiv s stenskim nosilcem: 300 x 200 mm



Datum izdaje 2023-10-03

Različica: 12.2.1

EAN: 87 18863 02296 2

© 2023 Koninklijke Philips N.V.  
Vse pravice pridržane.

Specifikacije se lahko spremenijo brez predhodnega obvestila. Blagovne znamke so v lasti podjetja Koninklijke Philips N.V. ali drugih lastnikov.

[www.philips.com](http://www.philips.com)

50PUS8505/12

- \* Elektronski programski vodnik in dejanska vidljivost (do 8 dni) sta odvisna od države in operaterja.
- \* Razpoložljive aplikacije Android se razlikujejo glede na državo. Več podrobnosti si oglejte v lokalni trgovini Google Play.
- \* Velikost pomnilnika (Flash): 16 GB, dejanski razpoložljivi prostor na disku se lahko razlikuje (odvisno od (pred)nameščenih aplikacij, nameščenega operacijskega sistema itd.)
- \* Poraba energije v kWh na leto za televizor, ki deluje 4 ure na dan 365 dni. Dejanska poraba energije je odvisna od uporabe televizorja.
- \* Televizor podpira sprejem DVB za nekodirane kanale. Določeni operaterji DVB mogoče niso podprti. Posodobljen seznam si lahko ogledate med pogostimi vprašanji na Philipsovi spletni strani za podporo. Nekateri operaterji zahtevajo modul za pogojni dostop in naročnino. Za več informacij se obrnite na operaterja.
- \* Aplikacija Philips TV Remote in povezane funkcije se razlikujejo glede na model televizorja, državo, ponudnika storitev, model pametne naprave in OS. Več podrobnosti si oglejte na spletni strani: [www.philips.com/TVRemoteapp](http://www.philips.com/TVRemoteapp).
- \* Funkcije aplikacije Smart TV se razlikujejo glede na model televizorja in državo. Več podrobnosti si oglejte na spletni strani: [www.philips.com/smarttv](http://www.philips.com/smarttv).
- \* Snemanje na USB je na voljo samo za digitalne kanale, omejuje pa ga lahko zaščita proti kopiranju oddaj (CI+). Možne so omejitve glede na državo in kanal.
- \* Upoštevajte, da aplikacije spletne trgovine Amazon morda ne bodo vedno na voljo v vaši državi. (Aplikacije spletne trgovine Amazon trenutno delujejo le v Združenem kraljestvu, Nemčiji in Avstriji.)
- \* Ta televizor vsebuje svince samo v določenih delih ali komponentah, kjer uporaba druge snovi ni mogoča v skladu z obstoječimi izjemami direktive RoHS.