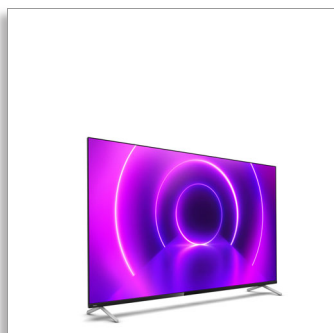




Philips 8100 series
4K 超高清 LED Android
TV

126 厘米 (50 吋)
支援大部分 HDR 格式
DTMB



50PUD8125

4K 超高清 LED Android TV

家庭電影夜、體育大賽，抑或其他場合，您都可以享受超凡畫質及卓越音效。這款電視可以將您所有的內容精彩呈現。

纖薄電視，美麗燈光。

- 明亮 4K LED 電視、生動 HDR 畫面、流暢動作。

Android TV 內容滿足您的一切所需

- Google Assistant。以語音控制您的電視。
- Android TV，簡易智能。

糅合智能與美學的電視

- 無框設計，Philips 另一項巧妙發明。

流暢動作、真實彩色、無與倫比的層次感。

- Dolby Vision 及 Dolby Atmos。影院級視聽體驗。
- 支援 HDR10+。呈獻導演最原始的創作。

清晰音質，一字不漏。

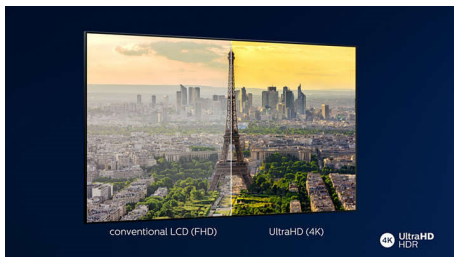
- 完美平衡的音效。清晰明瞭的對白。強勁無比的效果。

PHILIPS

4K 超高清 LED Android TV
126 厘米 (50 吋) 支援大部分 HDR 格式 , DTMB

產品特點

4K 超高清



明亮 4K LED 電視、生動 HDR 畫面、流暢動作。Philips 4K 超高清電視色彩豐富兼對比鮮明，使播放內容栩栩如生。畫面深度更為出眾，動作流暢依然。無論是電影、電視節目、遊戲抑或其他來源的內容，呈獻效果同樣出色。

Android TV

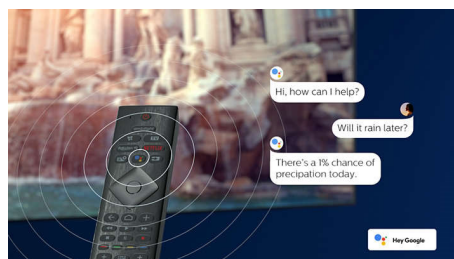
讓 Philips Android TV 成為您專屬的電視。如果這週您只想看 Amazon 和 YouTube，而下週想看 Netflix 亦沒有問題。介面清晰直觀，讓您將喜愛內容放到最前排和中心位置。您可以輕鬆從上次離開最新系列的部分繼續，或查看最新電影。

Dolby Vision 及 Dolby Atmos



支援 Dolby 優質音效和影像格式，使 HDR 內容所呈現的視聽效果無比真實。無論是最新串流系列還是藍光光碟組，您都能從對比度、亮度和色彩中，感受導演最原始的創作。同時您更能享受具清晰度、細節和深度的開闊音效體驗。

Google Assistant

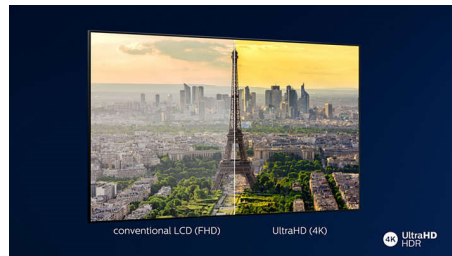


以語音控制您的 Philips Android TV。想玩遊戲、看 Netflix，或者在 Google Play store 尋找內容和應用程式？即管對電視講吧。您甚至無需離開梳化，就可以指揮所有兼容

50PUD8125/30

Google Assistant 的智能家居裝置，比如在電影夜調暗燈光和設定恆溫器。

支援 HDR10+



Philips 電視早已準備好充分發揮 HDR10+ 影片格式效果。對比度、色彩和亮度級別都可逐幀調整。無論是在熱門系列還是最新大片，都能帶來更深邃的陰影，而明亮表面會更加光亮，色彩會更加真實。

完美平衡的音效

完美平衡的音效。清晰明瞭的對白。強勁無比的效果。

無框設計

Philips 另一項巧妙發明現已推出 - 為您呈獻 Philips 無框設計電視。現在，您可以盡情飽覽一路延伸到電視邊緣的畫面，無需再被四周的黑框所困。堪稱是可置於家中、確實擁有的真正藝術傑作。電視設計美觀、造型雋永，可完美融合當代室內裝飾，效果毫不突兀。



androidtv



規格

影像 / 顯示

- 螢幕比例: 16:9
- 顯示: 4K 超高清 LED
- 螢幕解像度: 3840x2160
- 影像增強功能: 超解像度

支援的顯示解像度

- 由所有 HDMI 輸入電腦: 支援 HDR, HDR10/HLG, 高達 4K 超高清 3840x2160 @60Hz
- 由所有 HDMI 輸入視訊: 高達 4K 超高清 3840x2160@60Hz, HDR10/HLG (混合對數型伽瑪), HDR10+/Dolby Vision

選台器 / 接收 / 傳送

- 數碼電視: DTMB
- 影像播放: NTSC, PAL, SECAM
- 支援 MPEG: MPEG2, MPEG4
- 電視節目指南*: 8 日電子節目指南
- 訊號強弱顯示燈: 是
- HEVC 支援: 是

Android TV

- 預先安裝的應用程式: Google Play 電影*, Google Play 音樂*, Google 搜尋, YouTube, Netflix
- 安裝應用程式的記憶體: 4GB

Smart TV

- SmartTV 應用程式*: Netflix, YouTube

智能電視功能

- 用戶互動: SimplyShare
- 安裝方便: 網絡安裝精靈, 設定助手精靈
- 方便易用: 一站式智能功能表按鈕, 螢幕用戶手冊
- 可升級的固件: 硬件自動昇級精靈, 可經由 USB 實現硬件昇級, 網上固件升級
- 螢幕格式調整: 基本大小 - 填滿螢幕, 適合螢幕, 進階 - 切換, 縮放, 拉伸

多媒體應用程式

- 視訊播放格式: 容器: AVI, MKV, H264/MPEG-4 AVC, MPEG-1, MPEG-2, MPEG-4, HEVC (H.265), VP9
- 音樂播放格式: AAC, MP3, WAV, WMA (v2 向上兼容至 v9.2), WMA-PRO (v9 及 v10)
- 支援字幕格式: .SRT, .SUB, .TXT, .SMI
- 畫面播放格式: JPEG, BMP, GIF, PNG, 360 相片,

HEIF

處理中

- 處理功率: 四核心

聲音

- 輸出功率 (RMS): 16 瓦
- 喇叭配置: 8Wx2 全音域喇叭
- 音效增強: 自動音量調校器, Dolby Atmos, 清晰音質, Smart Sound

連接

- HDMI 連接端子數量: 4
- HDMI 功能: 4K, 音訊回傳頻道
- EasyLink (HDMI-CEC): 遙控功能轉移, 系統音訊控制, 系統待機, 一鍵播放
- USB 數目: 2
- 無線連接: Wi-Fi 802.11n, 2x2, 雙頻寬, 藍牙
- 其他連接: 數碼音效輸出 (光纖), 乙太網絡 - LAN RJ-45, 耳機輸出
- HDCP 2.2: 所有 HDMI 均可

電源

- 電源: 交流 220 至 240 伏, 50/60Hz
- 環境溫度: 5 °C 至 35 °C
- 省電功能: 自動關機計時器, 畫面靜音 (適用於收音機)

配件

- 附配件: 遙控器, 快速入門指南, 法規與安全小冊子, 電源線, 底座
- 附電池: 2 枚 AAA 電池

尺寸

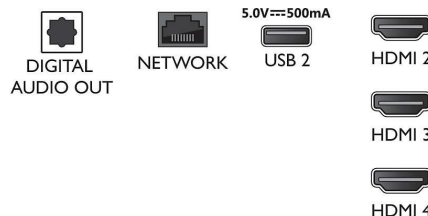
- 調整寬度: 1113 毫米
- 調整高度: 654 毫米
- 調整深度: 87.2 毫米
- 產品重量: 11.1 千克
- 機器寬度 (含機座): 1113 毫米
- 機器高度 (含機座): 717 毫米
- 機器深度 (含機座): 275.4 毫米
- 產品重量 (包括機座): 11.4 千克
- 包裝盒寬度: 1240 毫米
- 包裝盒高度: 800 毫米
- 包裝盒深度: 160 毫米
- 重量 (含包裝): 15.1 千克
- 兼容掛牆安裝: 200 x 200 毫米

Connections

Side



Down



出版日期 2023-08-21

版本: 5.0.1

EAN: 87 18863 02933 6

© 2023 Koninklijke Philips N.V.
版權所有。

規格若有變更恕不另行通知。商標為 Koninklijke Philips N.V. 或其個別所有者的財產。

www.philips.com



- * EPG 及實際可視度 (最多 8 天) 視乎國家及營運商而定。
- * 智能電視應用程式禮品會因應不同電視型號和國家而有所不同。詳情請瀏覽: www.philips.com/smarttv。
- * 請注意, Amazon 應用程式可能不適用於您的國家/地區。(目前 Amazon 應用程式只適用於英國、德國、奧地利)
- * 其功能受 ChromeCast built-in 應用程式和智慧裝置影響。詳情請瀏覽 ChromeCast built-in 產品頁面。
- * 需要訂閱 Netflix。受條款約束, 請瀏覽 <https://www.netflix.com>
- * Google Assistant 適用於運行 Android O (8) 或更新作業系統版本的 Philips Android TV。GA 適用於特定語言和國家/地區, 支援的語言/國家/地區列表會逐步擴展。如欲了解最新語言和國家/地區的支援列表, 請聯絡我們的客戶服務中心。
- * 網站所展示的影像為非合約圖片。請以零售店或商店實際出售的電視為準。
- * 基於藍牙無線技術的傳輸限制, 當您從藍牙耳機或藍牙喇叭聆聽音時, 可能會出現音效稍微延遲的情況。如果出現這種情況, 您可能看到到演員的嘴部動作, 但相關對話音效會稍微延遲。