



Philips Performance Series
Світлодіодний телевізор
4K UHD, Android TV
Телевізор 126 см (50 д.) із

Ambilight

Підтримка основних форматів
HDR

Процесор P5 Perfect Picture
Engine

Android TV / голосове
керування зі ШІ



50PUS8505

Серія Performance: найкраща для перегляду

Світлодіодний телевізор 4K UHD Android TV

Це телевізор, який ви шукаєте. Висока якість зображення. Вишуканий дизайн. Чудовий звук. Голосове керування зі штучним інтелектом. Ambilight для перегляду з ефектом занурення, як ніколи раніше. Усе необхідне для захоплюючого кіновечора, перегляду спортивних програм чи ігрового марафону на вихідних.

Контент Android TV за вашою командою

- Android TV. Просто розумний.
- Голосове керування. Вбудований Google Помічник. Підтримка Alexa.
- Play-Fi. Аудіо в режимі Multi-Room.

Тонкий телевізор. Чудове підсвічування.

- Срібляста металева рамка. Центральна поворотна підставка.
- Телевізор Philips 4K UHD. Яскраве зображення HDR.
- Магія Ambilight. Лише від Philips.

Плавна передача руху. Реалістичні кольори. Неймовірна глибина.

- Philips P5 Engine. Завжди ідеальне зображення незалежно від джерела.
- Підтримка HDR10+. Побачте більше того, що задумав режисер.
- Dolby Vision та Dolby Atmos. Кінематографічне зображення та звук.
- Добре збалансоване аудіо. Чіткі діалоги. Потужні ефекти.

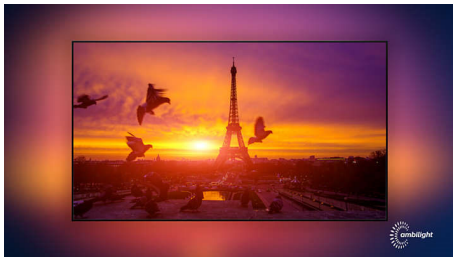
PHILIPS

Світлодіодний телевізор 4K UHD Android TV

Телевізор 126 см (50 д.) із Ambilight Підтримка основних форматів HDR, Процесор P5 Perfect Picture Engine, Android TV / голосове керування зі ШІ

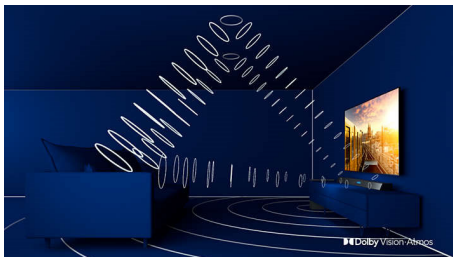
Основні особливості

3-стороннє підсвічування Ambilight



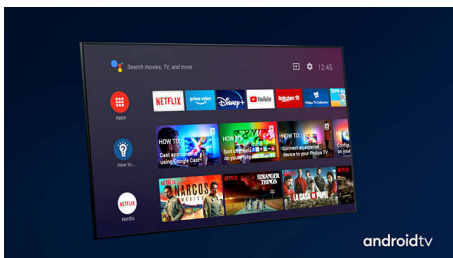
З Philips Ambilight кожен момент стає ближчим. Розумні світлодіоди по периметру телевізора відповідають діям на екрані й випромінюють захоплююче світло. Скориставшись цим підсвічуванням раз, ви будете дивуватися, як дивилися телевізор раніше.

Dolby Vision та Dolby Atmos



Підтримка високоякісного звуку Dolby та відеоформатів означає те, що контент HDR виглядатиме і звучатиме по-справжньому. Незалежно від того, чи це найновіші потокові серіали чи набір дисків Blu-Ray, ви зможете насолоджуватися контрастністю, яскравістю та кольором, що відображає наміри режисера. Насолоджуйтеся просторовим звучанням із чіткістю, деталями та глибиною.

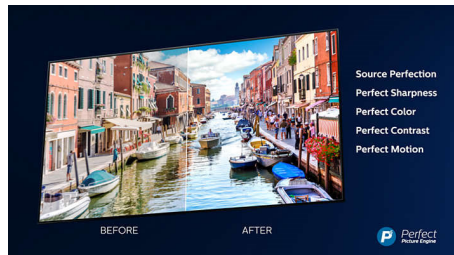
Android TV



Налаштуйте ваш телевізор Philips Android TV відповідно до ваших уподобань. Переглядайте Amazon та YouTube цього

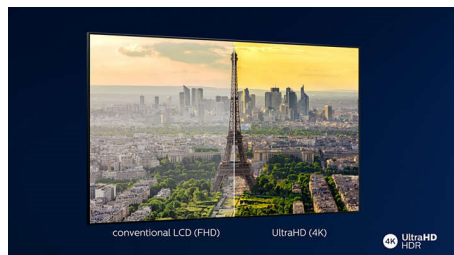
тижня, чи Rakuten TV та Netflix наступного – без проблем. Чіткий, інтуїтивний інтерфейс дозволяє сконцентруватися на контенті, який ви любите. Переглядайте з легкістю останні серіали з місяця, де ви зупинилися, або слідкуйте за новинками.

Процесор P5 Perfect Picture Engine



Із процесором Philips P5 зображення таке ж неперевершене, як і ваш улюблений контент. Деталі мають помітно більшу глибину. Кольори яскраві, а тони шкіри більш реалістичні. Контрастність така висока, що ви відчуватимете кожну деталь. Рухи ідеально плавні.

4K UHD HDR



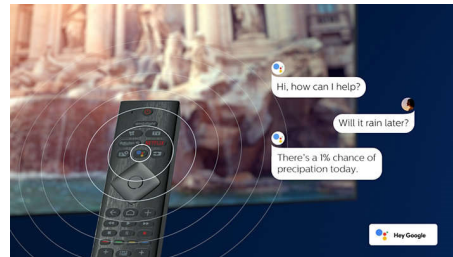
Телевізор Philips 4K UHD підтримує усі основні формати HDR, зокрема HDR10+ та Dolby Vision. Переглядаючи обов'язковий до перегляду серіал чи найновішу відеогру, ви помітите насиченіші тіні. Яскраві поверхні блищатимуть. Кольори виглядатимуть реальнішими.

Конструкція

Хочете поставити телевізор у кути чи в незвичному положенні? Центральна поворотна підставка дозволяє повернути його під кутом. Незалежно від розміщення телевізора, срібляста рамка додаватиме вишуканості.

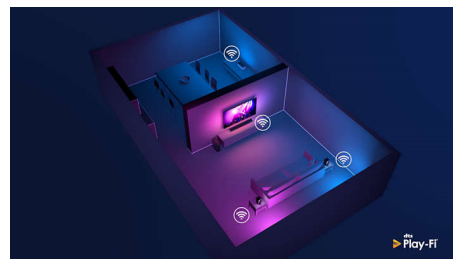
50PUS8505/12

Голосовий помічник



Керуйте телевізором Philips Android TV за допомогою власного голосу. Бажаєте зіграти в гру, переглянути відео Netflix чи знайти контент і додатки в магазині Google Play Store? Просто скажіть про це своєму телевізору. Можна навіть давати команди усім домашнім розумним пристроям, сумісним з Google Помічником, – наприклад, зменшити яскравість освітлення чи налаштувати термостат під час перегляду фільму. І все це, не встаючи з дивану. Не обов'язково шукати пульт дистанційного керування. Тепер можна за допомогою голосу керувати телевізором Philips Smart TV через пристрої із підтримкою помічника Alexa, як-от Amazon Echo. Вмикайте телевізор, перемикайте канали, переключайтеся на ігрову консоль тощо за допомогою голосового помічника Alexa.

DTS Play-Fi



DTS Play-Fi на телевізорі Philips дозволяє підключитися до сумісних гучномовців у будь-якій кімнаті. Маєте бездротові гучномовці в кухні? Слухайте й переглядайте фільм, поки готуєте їсти, або слідкуйте за спортивним коментатором, поки готуєте напої для сім'ї.



androidtv



Світлодіодний телевізор 4K UHD Android TV

Телевізор 126 см (50 д.) із Ambilight Підтримка основних форматів HDR, Процесор P5 Perfect Picture Engine, Android TV / голосове керування зі ШІ

Специфікації

Ambilight

- Функції Ambilight: Вбудована Ambilight+hue, Музичний режим Ambilight, Режим гри, Адаптація до кольору стіни, Режим розслаблюючого світла, AmbiWakeUp, AmbiSleep
- Версія Ambilight: 3-стороннє

Зображення/дисплей

- Формат кадру: 16:9
- Розмір екрана по діагоналі (у дюймах): 50 дюймів
- Розмір екрана по діагоналі (у метрах): 126 см
- Дисплей: 4K Ultra HD LED

- Роздільна здатність панелі: 3840x2160
- Процесор зображення: P5 Perfect Picture Engine
- Покращення зображення: Ultra Resolution, Dolby Vision, HDR10+, 2100 PPI
- Розмір екрана по діагоналі (у дюймах): 50 дюймів

Підтримувана роздільна здатність дисплея

- Комп'ютерні входи на всіх HDMI: підтримка HDR, HDR10/ HLG, до 4K UHD 3840x2160 при 60 Гц
- Відеовходи на всіх HDMI: до 4K UHD 3840x2160 при 60 Гц, Підтримка HDR, HDR10/HLG (Hybrid

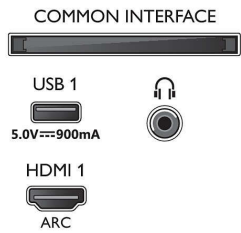
Log Gamma), HDR10+/Dolby Vision

Тюнер/Прийм/Передача

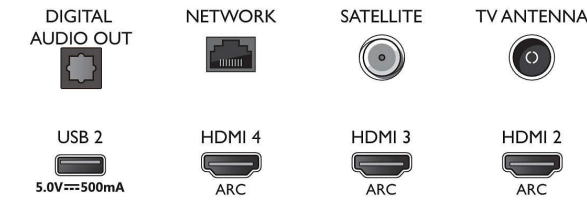
- Цифрові телевізори: DVB-T/T2/T2-HD/C/S/S2
- Відтворення відео: PAL, SECAM
- Підтримка MPEG: MPEG2, MPEG4
- Телегід*: Електронний довідник програм на 8 днів
- Індикація потужності сигналу
- Телетекст: Гіпертекст на 1000 сторінок
- Підтримка HEVC

Connections

Side



Bottom



Світлодіодний телевізор 4K UHD Android TV

Телевізор 126 см (50 д.) із Ambilight Підтримка основних форматів HDR, Процесор P5 Perfect Picture Engine, Android TV / голосове керування зі ШІ

Специфікації

Android TV

- ОС: Android TV™ 9 (Pie)
- Попередньо встановлені застосунки: Фільми Google Play*, Музика Google Play*, Пошук Google, YouTube, Netflix, Amazon online video, BBC iPlayer
- Об'єм пам'яті (флеш): 16 Гб*

Функції Smart TV

- Взаємодія з користувачем: SimplyShare
- Інтерактивне телебачення: HbbTV
- Програма: Стоп-кадр у телепрограмі, Запис на USB*
- Просте встановлення: Автоматичне виявлення пристроїв Philips, Майстер під'єднання пристрою, Майстер встановлення мережі, Майстер помічника з налаштувань
- Простота у користуванні: Універсальна розумна кнопка меню, Екранний посібник користувача
- Можливість оновлення програмного забезпечення: Майстер автоматичного оновлення програмного забезпечення, Можливість оновлення програмного забезпечення через USB, Оновлення програмного забезпечення через Інтернет
- Налаштування формату екрана: Основні – На весь екран, До розмірів екрана, Додаткові – Змістити, Масштабувати, Розтягнути, Широкий екран
- Дистанційне керування: з голосом
- Голосовий помічник*: Вбудований Google Асистент, Пульти ДК з мікрофоном, Працює з Alexa

Мультимедійні застосунки

- Формати відтворення відео: Контейнери: AVI, MKV, H.264/MPEG-4 AVC, MPEG-1, MPEG-2, MPEG-4, WMV9/VC1, VP9, HEVC (H.265)
- Формати відтворення музики: AAC, MP3, WAV, WMA (від v2 до v9.2), WMA-PRO (v9 та v10)
- Підтримувані формати субтитрів: .SRT, .SUB, .TXT, .SMI
- Формати відтворення зображення: JPEG, BMP, GIF, PNG, Фото 360 градусів, HEIF

Обробка

- Потужність обробки: Quad Core

Звук

- Вихідна потужність (RMS): 20 Вт
- Конфігурація динаміків: 2 повнодіапазонні динаміки по 10 Вт
- Покращення звуку: Dolby Atmos, Чіткий діалог, Звук із системою штучного інтелекту, 5-смуговий еквалайзер, Автоматичне регулювання гучності, Підсилення низьких частот, Нічний режим

Під'єднання

- Кількість роз'ємів HDMI: 4
- Характеристики HDMI: 4К, Реверсивний звуковий канал
- EasyLink (HDMI-CEC): Дистанційна дія пульта, Керування звуком системи, Режим очікування системи, Відтворення одним дотиком
- Кількість USB-роз'ємів: 2
- Бездротове з'єднання: Bluetooth 4.2, Wi-Fi 802.11ac, 2x2, подвійний діапазон
- Інші з'єднання: Супутниковий конектор, Common Interface Plus (CI+), Цифровий аудіовихід

- (оптичний), Ethernet-LAN RJ-45, Вихід для навушників, Сервісний конектор
- HDCP 2.3: Так на всіх HDMI

Карта енергоспоживання ЄС

- Реєстраційні номери EPREL: 357085
- Розмір екрана по діагоналі (у дюймах): 50
- Клас енергоспоживання для SDR: G
- Розмір екрана по діагоналі (у метрах): 128
- Потреба в потужності в режимі увімкнення для SDR: 85 кВт-год/1000 год
- Клас енергоспоживання для HDR: G
- Потреба в потужності в режимі увімкнення для HDR: 166 кВт-год/1000 год
- Споживання енергії у режимі вимкнення: невідомо
- Мережевий режим очікування: $2,0 \text{ Вт}$
- Технологія панелі, яка використовується: Світлодіодна РК

Потужність

- Потужність, що споживається від електромережі: 220–240 В змінного струму, 50/60 Гц
- Температура зовнішнього середовища: від 5 °C до 35 °C
- Споживання електроенергії в режимі очікування: $0,3 \text{ Вт}$
- Енергозберігаючі функції: Таймер автоматичного вимкнення, Сенсор світла, Вимкнення зображення (для радіо), Екорегим
- Споживання енергії у режимі вимкнення: Немає
- Наявність свинцю: Так*
- Вміст ртуті: 0 мг

Аксесуари

- Аксесуари в комплекті: Дистанційне керування, Короткий посібник, Буклет з юридичною інформацією та інформацією з техніки безпеки, Шнур живлення, Підставка на стіл
- Батареї в комплекті: 2 батареї AAA

Конструкція

- Кольори телевізора: Світла срібляста металева рамка
- Конструкція підставки: Світло-срібляста центральна основа, що вигнута дугою, Поворот +/- 15 градусів

Розміри

- Ширина телевізора: 1119,8 мм
- Висота телевізора: 650,0 мм
- Глибина телевізора: 77,7 мм
- Вага виробу: 13,9 кг
- Ширина телевізора (з підставкою): 1119,8 мм
- Висота телевізора (з підставкою): 720,2 мм
- Глибина телевізора (з підставкою): 253,6 мм
- Вага виробу (+ підставка): 16,9 кг
- Ширина коробки: 1240,0 мм
- Висота коробки: 785,0 мм
- Глибина коробки: 160,0 мм
- Вага з упаковкою: 20,3 кг
- Ширина підставки: 750,0 мм
- Висота підставки: 70,2 мм
- Глибина підставки: 253,6 мм
- Сумісність із наступним кронштейном: 300 x 200 мм



Дата випуску 2023-08-21

Версія: 12.2.1

EAN: 87 18863 02296 2

© 2023 Koninklijke Philips N.V.
Усі права застережено.

Специфікації можуть змінюватися без попередження. Торгові марки є власністю Koninklijke Philips N.V. чи інших відповідних власників.

www.philips.com

* ЕДП та фактична доступність (до 8 днів) залежить від країни та оператора.

* Пропозиції додатка Android різняться залежно від країни. Для отримання детальної інформації відвідайте місцевий магазин Google Play Store.

* Об'єм пам'яті (флеш): 16 Гб, фактичний наявний об'єм диска може відрізнятися (наприклад, залежно від (попередньо) встановлених додатків, встановленої операційної системи тощо).

* Споживання енергії у кВт/год. на рік на основі споживання енергії телевізора, який працює 4 години на день протягом 365 днів. Фактичне споживання енергії залежатиме від використання телевізора.

* Телевізор підтримує прийом сигналів DVB для трансляції "Без обмежень". певні оператори DVB можуть не підтримуватися. Оновлений список можна знайти в розділі частих запитань на веб-сайті підтримки Philips. Для деяких операторів потрібний умовний доступ та підписка. Для отримання детальної інформації зверніться до оператора.

* Додаток Philips TV Remote App та відповідні функції різняться залежно від моделі телевізора, оператора та країни, а також моделі та ОС розумного пристрою. Для отримання детальної інформації відвідайте веб-сайт: www.philips.com/TVRemoteapp.

* Пропозиції додатка Smart TV залежать від моделі телевізора та країни. Для отримання детальної інформації відвідайте веб-сайт: www.philips.com/smarttv.

* Запис на USB лише для цифрових каналів: записи можуть бути обмежені захистом авторських прав на мовлення (CI+). Можливі обмеження щодо певних країн та каналів.

* Зауважте, що додатки Amazon Apps можуть бути недоступні у вашій країні. (Зараз додатки Amazon Apps працюють лише у Великобританії, Німеччині та Австрії).

* Цей телевізор містить свинець лише в певних частинах або компонентах, де немає інших варіантів застосування технологій відповідно до чинних обмежень відповідальності згідно з Директивою щодо обмеження вмісту шкідливих речовин.