

Philips
laajakuvataulutelevisio

107cm (42")

plasma
Progressive Scan -toiminto

42PF5620



Tehosta katseluelämystäsi

Digital Crystal Clear -tekniikan avulla

Uusi plasmanäyttötekniikka tuottaa veitsenterävän kuvan ja kirkkaat värit. Saat kodin viihdejärjestelmään lisää katselunautintoa.

Eläväistä, luonnollista ja veitsenterävää kuvaa

- WXGA High Definition -plasmanäyttö, resoluutio 1024x1024i
- HD Ready korkealaatuisimman HD-signaalin näyttämiseen
- Digital Crystal Clear tuottaa terävän kuvan
- Progressive Scan -komponenttivideolla optimaalinen kuvanlaatu
- Active Control ja valosensori optimoivat kuvanlaadun

Loistava äänentoisto

- Virtual Dolby Surround tuottaa elokuvatasoisia kuuntelukokemuksia

Ohut, tyylikäs ulkoasu täydentää sisustusta

- Mukana yhteensopiva, elegantti jalusta

PHILIPS

Kohokohdat

WXGA-plasmanäyttö, 1 024 x 1 024

Tämän huipputeknisen plasmanäytön HD-resoluutio on jopa 1024 x 1024 pikseliä. Tuloksena on loistava välkkymätön kuva, joka on erittäin kirkas ja jonka värit ovat upeat. Elävä ja terävä kuva tarjoaa paremman katselukokemuksen.

HD Ready



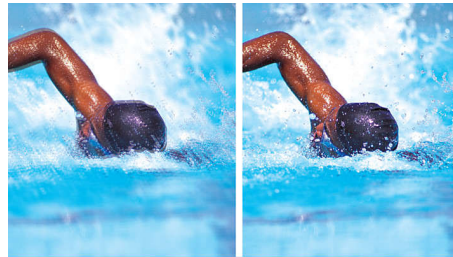
Nauti aidon teräväpiirtotelevisiokuvan poikkeuksellisen hyvästä kuvanlaadusta ja ole täysin valmistautunut HD-lähteiden, kuten HDTV-digisovittimien tai Blu-ray-levyjen katsomiseen. HD Ready -tunnus osoittaa, että kuvanlaatu on parempi kuin Progressive Scan -toiminnossa. Se on Euroopan informaatio- ja kuluttajaelektroniikkayhdistyksen EICTA:n asettamien standardien mukainen

teräväpiirtonäyttö, jossa yhdistyvät teräväpiirtosignaalin korkeatasoinen kuva ja tarkka resoluutio. Siinä on yleissovitin sekä analogiselle YPbPr-liitännälle että HDCP:tä tukevalle pakkaamattomalle DVI- tai HDMI-digitaaliliitännälle. Näyttötarkkuus on 720 pikseliä ja 1080i signaalia 50 ja 60 Hz:n taajuudella.

Digital Crystal Clear

Digital Crystal Clear on kuvankäsittelyjärjestelmä, joka optimoi kuvan kontrastin, värin ja terävyyden digitaalisesti. Lopputuloksena on eläviä ja ilmeikkäitä kuvia.

Progressive Scan -toiminto



Progressive Scan -toiminto kaksinkertaistaa kuvan pystysuuntaisen tarkkuuden, jolloin kuva

terävoityy huomattavasti. Tavallisesti parittomien juovien kenttä lähetetään ensin ja parillisten juovien kenttä sen jälkeen, mutta Progressive Scan -toiminto piirtää molemmat kentät samanaikaisesti. Tällöin kuva muodostuu heti täydellisenä kaikessa tarkkuudessaan, silmä ei erota juovarakennetta ja kuva näkyy terävänä.

Active Control ja valosensori

Ainutlaatuinen ja älykäs Active Control -ohjausjärjestelmä tuottaa huippulaatua kuvaa mittaamalla ja analysoimalla tulevan signaalin ja säätämällä kuva-asetukset automaattisesti. Active Controlin säätää kuvan kirkkautta huoneen muun valaistuksen mukaan valosensorin avulla.

Virtual Dolby Surround

Virtual Dolby Surround -tekniikka tuottaa huippuluokan Surround-äänitehosteita. Tekniikka luo Dolby ProLogic -vaikutelman ilman lisätakakaiuttimia, ja katsoja voi uppoutua täysin television maailmaan.

Mukana pöytäjalusta

Mukana yhteensopiva pöytämallinen jalusta.

Tekniset tiedot

Kuva/näyttö

- Kuvasuhde: 16:9
- Ruudun halkaisija (tuuma): 42 tuumaa
- Ruudun halkaisija (cm): 107 cm
- Rungon väri: Harjattu hopea (Silver Frost), sisäkehys hopea (Digital Silver)
- Näytön resoluutio: 1 024 x 1 024i
- Kirkkaus: 1200 cd/m²
- Kuvanparannus: Progressive Scan -toiminto, Active Control ja valosensori, 3:2/2:2-liikemuunto, Contrast Plus, Digitaalinen kohinanvaimennus, Dynaaminen kontrasti, 3D-kampasuodatin, Viivojen sahalaitaisuuden poisto
- Kontrastisuhde (tav.): 3000:1
- Kuvaruututyyppi: WXGA-plasmapaneeli, HD-plasmanäyttö
- Katselukulma: 160° (vaaka) / 160° (pysty)
- Näytönparannus: Heijastuksia vähentävä näyttö

Tuettu näyttöresoluutio

- Tietokoneformaattit: 640 x 480, 60, 67, 72, 75 Hz, 800 x 600, 56, 60, 72, 75 Hz, 1 024 x 768, 60, 70, 75 Hz, 1280 x 1024, 60 Hz
- Videoformaattit: 640 x 480i - 1 Fh, 640 x 480p - 2 Fh, 720 x 576i - 1 Fh, 720 x 576p - 2 Fh, 1 280 x 720p - 3 Fh, 1 920 x 1 080i - 2 Fh

Viritin/vastaanotto/signaalin siirto

- Antenniliitäntä: 75 ohmin koaksiaali (IEC75)
- Virittimen aaltoalueet: Hyperband, S-kanava, UHF, VHF
- TV-järjestelmä; televisio: PAL, SECAM
- Esiasetettujen kanavien määrä: 100
- Videoisto: NTSC, PAL, SECAM
- Virittimen näyttö: PLL

Käyttömukavuus

- Helppo asennus: Automaattilennus, Plug & Play, Automaattiohjelman nimeäminen, ACI (Automatic Channel Install), ATS (Automatic Tuning System), Hienosäätö, Ohjelmien nimet, Lajittelu
- Helppokäyttöinen: Sivupainike, Smart-kuva, Smart-ääni, Autom. äänenvoimakkuussäätö (AVL), Ohjelmaluettelo
- Kello: Unijastin
- Näyttöformaatin säätö: Automaattinen säätö, 4:3, Tekstityksen suurennus, Super Zoom, Laajakuva, 14:9-zoomaus, 16:9-zoomaus, Tekstityksen ja

- otsikon vaihto
- Kaukosäädin: Vahvistin, DVD, Monitoiminen, TV
- Kaukosäätimen tyyppi: RCFE05SPS00
- Teksti-tv: Smart-teksti-tv
- Kuva kuvassa -toiminto: Picture in Graphics, Twin Page -teksti-TV

Ääni

- Taajuuskorjain: 5 kaistaa
- Lähtöteho (RMS): 2 x 15 W
- Äänentoistojärjestelmä: Virtual Dolby Surround
- Äänenparannus: Dynamic Bass Enhancement -korostus

Kaiuttimet

- Sisäiset kaiuttimet: 2

Liitännät

- AV 3: DVI-I ja HDCP, Äänitulon miniliitin (3,5mm)
- Etu- ja sivuliitännät: Äänitulo v/o, CVBS-tulo, Kuulokelähtö, S-video-tulo
- Ext 1 Scart: Audio L/R, CVBS-tulo/-lähtö, RGB
- Ext 2 Scart: Audio L/R, CVBS-tulo/-lähtö, S-video-tulo

Virta

- Verkkovirta: 110 - 240 V AC, 50/60 Hz
- Ympäristön lämpötila: 5-40 °C
- Virrankulutus: 195 W
- Virrankulutus valmiustilassa: < 2 W

Lisätarvikkeet

- Mukana tulevat lisätarvikkeet: Pöytäjalusta, Virtajohto, Pikaopas, Rekisteröintikortti, Kaukosäädin, Antennijohto, Käyttöopas, Takuutodistus, DVI-I-YPbPr-kaapeli
- Lisätarvikkeet: Teline

Mitat

- Laitteen leveys: 1240 mm
- Laitteen korkeus: 680 mm
- Laitteen syvyys: 104 mm
- Laitteen paino: 38 kg
- Paino pakattuna: 47 kg
- Telineen leveys: 820 mm
- Jalustan korkeus: 40 mm
- Telineen syvyys: 280 mm
- Sopii seinätelineeseen: 800 x 400 mm



Julkaisupäivä 2023-08-21

Versio: 6.0.7

EAN: 87 10895 93981 2

© 2023 Koninklijke Philips N.V.
Kaikki oikeudet pidätetään.

Tiedot voivat muuttua ilman erillistä ilmoitusta.
Tavaramerkit ovat Koninklijke Philips N.V:n tai omistajiensa omaisuutta.

www.philips.com