



Philips OLED+
Android TV 4K UHD com
sistema de som
Bowers&Wilkins

P5 AI dual picture engine
Sistema de som Bowers & Wilkins
Ambilight em 4 lados
Televisor Android de 139 cm
(55")



55OLED935

Imagens arrebatadoras. Som fantástico.

Android TV OLED 4K UHD

Reproduza os seus filmes num televisor à sua medida. Este fantástico televisor Philips OLED+ TV inclui altifalantes Bowers & Wilkins de projeção superior e o mais recente processamento de imagem P5 com IA. Desfrute de imagens realistas e um som emocionante com diálogos nítidos.

Concebido para emocionar.

- A magia do Ambilight. Apenas da Philips.
- Televisor Philips OLED+ com HDR. A diferença é real.
- Som envolvente. A Bowers & Wilkins alia-se à Dolby Atmos.
- Tecido de altifalante Kvadrat. Telecomando com pele Muirhead na parte de trás.

Imagem incrível. Som Bowers & Wilkins.

- Dolby Vision e Dolby Atmos. Visão e som cinematográficos.
- Processador P5 com IA. Independentemente do que estiver a ver, obtém uma imagem extremamente real.
- Subwoofer e diafragmas de gama total integrados.
- Tweeter central em separado para um diálogo límpido.
- Sistema de som 3.1.2. Altifalantes de projeção superior para Dolby Atmos.

Conteúdos ao seu dispor.

- Android TV. Verdadeiramente inteligente.
- DTS Play-Fi. Áudio em várias divisões.
- Controlo de voz. Google Assistant incorporado. Funciona com a Alexa.

PHILIPS

Android TV 4K UHD com sistema de som Bowers&Wilkins
P5 AI dual picture engine Sistema de som Bowers & Wilkins, Ambilight em 4 lados, Televisor Android de 139 cm (55")

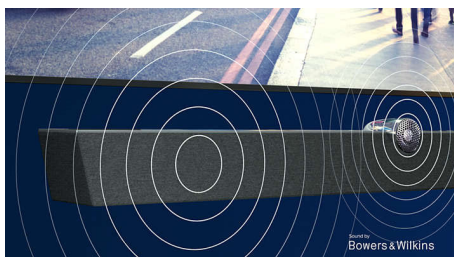
Destaques

Processador P5 com IA



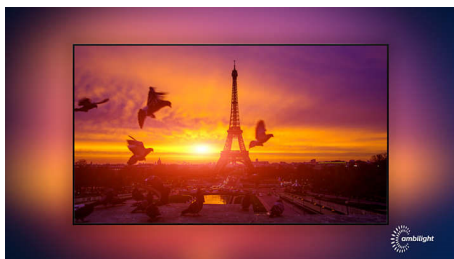
O processador Philips P5 com IA dual picture engine proporciona uma imagem tão real que parece que pode entrar nela. Um algoritmo de IA com aprendizagem profunda processa as imagens de uma forma semelhante ao cérebro humano. Independentemente do que estiver a ver, obtém detalhes e contraste realistas, cores ricas e movimentos suaves.

Sistema de som Bowers & Wilkins



O design de colunas exclusivo dos lendários engenheiros de áudio Bowers & Wilkins proporciona um desempenho incrivelmente realista. As colunas de projeção ascendente permitem tirar o máximo partido do Dolby Atmos. Um tweeter central mantém o diálogo cristalino, independentemente da intensidade do drama.

Ambilight em 4 lados



Com o Philips Ambilight em 4 lados, cada momento parece mais próximo. Os LED

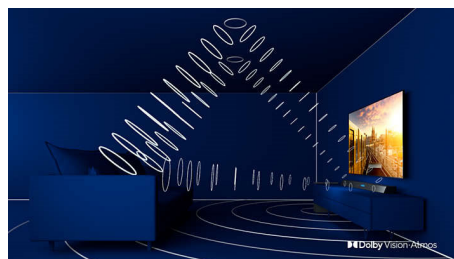
inteligentes à volta da extremidade do televisor respondem à ação no ecrã e emitem um brilho envolvente que é simplesmente cativante. Basta experimentá-lo uma vez para não conseguir ver televisão sem ele.

Televisor Philips OLED+

OLED+

O televisor Philips 4K UHD OLED+ é compatível com os principais formatos HDR. Quer se trate de uma série imperdível ou do videojogo mais recente, as sombras vão ser mais profundas. As superfícies claras vão brilhar. As cores vão ser mais realistas. Os movimentos são incrivelmente suaves.

Dolby Vision e Dolby Atmos



Compatível com o som excelente e os formatos de vídeo Dolby, o que significa que os conteúdos HDR que vê têm uma aparência e som gloriosamente reais. Quer seja a série mais recente ou um conjunto de discos Blu-Ray, desfrutará de contraste, luminosidade e cores que refletem as intenções originais do realizador. Também ouvirá um som amplo com clareza, detalhe e profundidade.

Harmonia tátil

Os materiais de alta qualidade fazem toda a diferença no seu televisor Philips. O tecido para altifalante à base de lã e acusticamente transparente da Kvadrat permite que o som flua livremente para a divisão. A pele Muirhead de origem responsável e as telas retroiluminadas conferem um acabamento sofisticado ao telecomando.

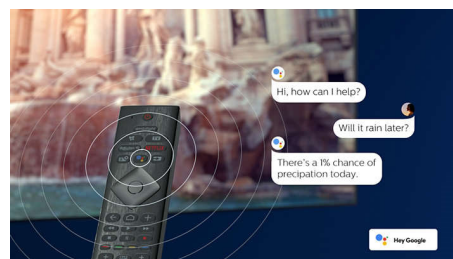
55OLED935/12

TV Android



O seu televisor Philips Android TV fornece-lhe os conteúdos que quer, quando quiser. Pode personalizar o ecrã inicial para apresentar as suas aplicações favoritas, facilitando o início de transmissão de filmes e programas de que gosta. Ou retome do ponto em que parou.

Assistente de voz



Controle o televisor Philips Android TV com a sua voz. Pretende começar um jogo, ver conteúdos da Netflix ou encontrar conteúdos e aplicações na Google Play Store? Basta dizê-lo ao seu televisor. Pode mesmo controlar todos os dispositivos inteligentes domésticos compatíveis com o Assistente Google, como reduzir a intensidade da luz e configurar o termostato numa noite de cinema, sem sair do sofá. Já não precisa de procurar o telecomando do televisor. Agora, pode utilizar a sua voz para controlar o televisor Philips Smart TV através dos dispositivos com Alexa, como a Amazon Echo. Com a Alexa, pode ligar o seu televisor, mudar de canal, mudar para a sua consola de gaming e muito mais.

Android TV 4K UHD com sistema de som Bowers&Wilkins

P5 AI dual picture engine Sistema de som Bowers & Wilkins, Ambilight em 4 lados, Televisor Android de 139 cm (55")

Especificações

Ambilight

- Funcionalidades Ambilight: Ambilight+Hue incorporado, Ambilight música, Modo de jogo, Adaptável à cor da parede, Modo Lounge light, AmbiSleep, Despertador tipo nascer do sol
- Versão da Ambilight: Em 4 lados

2 colunas frequências médias e altas 10 W, subwoofer 30 W

- Rácio de visualização: 16:9
- Tamanho do ecrã na diagonal (pol.): 55 polegada
- Tamanho do ecrã na diagonal (métrico): 139 cm

- Visor: OLED 4K Ultra HD
- Resolução do painel: 3840x2160
- Motor de imagem: P5 AI Perfect Picture Engine
- Melhoramento de imagem: Ultra Resolution, Vasta gama cromática 99% DCI/P3, Dolby Vision, HDR10+, Perfect Natural Motion, 6600 PPI, Super Resolution
- Tamanho do ecrã na diagonal (pol.): 55 polegadas

Resolução suportada do ecrã

- Entradas para computador em todos os HDMI: até 4K UHD 3840 x 2160 a 60 Hz, Compatível com

55OLED935/12

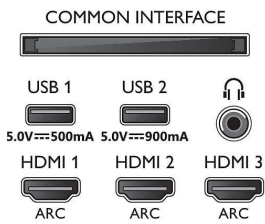
- HDR, HDR10+/HLG, HDR suportado, HDR10/ HLG
- Entradas de vídeo em todos os HDMI: até 4K UHD 3840 x 2160 a 60 Hz, Compatível com HDR, HDR10/ HLG (Hybrid Log Gamma), HDR10+/Dolby Vision

Sintonizador/recepção/transmissão

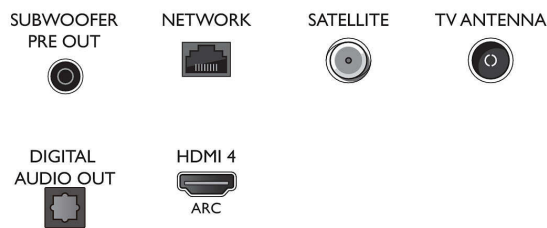
- Televisão Digital: DVB-T/T2/T2-HD/C/S/S2
- Reprodução de vídeo: PAL, SECAM
- Suporte de MPEG: MPEG2, MPEG4
- Guia de programação*: Guia de programação eletrónico, 8 dias
- Indicação da força do sinal

Connections

Side



Bottom



Android TV 4K UHD com sistema de som Bowers&Wilkins

P5 AI dual picture engine Sistema de som Bowers & Wilkins, Ambilight em 4 lados, Televisor Android de 139 cm (55")

Especificações

- Teletexto: 1000 páginas de Hipertexto
- Suporte de HEVC

Android TV

- OS: Android TV™ 9 (Pie)
- Aplicações pré-instaladas: Google Play Movies*, Google Play Music*, Pesquisa Google, YouTube, BBC iplayer, Netflix, Amazon Prime Video
- Tamanho da memória (Flash): 16GB*

Funcionalidades da Smart TV

- Interação com utilizador: SimplyShare
- Televisor interativo: HbbTV
- Programa: Pausa TV, Gravação USB*
- Facilidade de Instalação: Detecção automática de dispositivos Philips, Assistente de ligação de dispositivos, Assistente de instalação de rede, Assistente de definições
- Fácil de utilizar: Botão de menu inteligente completo, Manual do utilizador no ecrã
- Firmware atualizável: Assistente atual. automática firmware, Firmware atualizável através de USB, Atualização de firmware online
- Ajustes de Formato do Ecrã: Básico - Preencher ecrã, Ajustar ao ecrã, Avançado - Deslocar, Zoom, esticar, Panorâmico
- Telecomando: com voz, com iluminação de botões, com pele Muirhead
- Assistente de voz*: Google Assistant incorporado, Telecomando com microfone., Compatível com a Alexa

Aplicações multimédia

- Formatos de reprodução de vídeo: Recipientes: AVI, MKV, H264/MPEG-4 AVC, MPEG-1, MPEG-2, MPEG-4, WMV9/VC1, VP9, HEVC (H.265)
- Formatos de reprodução de música: AAC, MP3, WAV, WMA (v2 a v9.2), WMA-PRO (v9 e v10)
- Formatos de legendas suportados: .SRT, .SUB, .TXT, .SMI
- Formatos de reprodução de imagens: JPEG, BMP, GIF, PNG, Fotografia 360, HEIF

Processamento

- Potência de processamento: Quad Core

Som

- Áudio: Sistema de som Bowers & Wilkins, Canal 3.1.2, Potência de saída: 70 Watts (RMS)
- Configuração dos altifalantes: 10 W x 2, 5 W x 1, woofer de 20 W, máximo: 12,5 W x 2
- Codec: AC-4, Dolby Atmos, Dolby Digital MS12 V2.3, DTS-HD(M6)
- Melhoramento do som: Equalizador de 5 bandas, Som com IA, Diálogo nítido, Dolby Atmos, Melhoramento de graves Dolby, Nivelador de volume Dolby, Modo noturno, Nivelador Automático do Volume, Melhoramento de graves

Conetividade

- Número de ligações HDMI: 4
- Funcionalidades HDMI: 4K, Audio Return Channel
- EasyLink (HDMI-CEC): Passagem telecomando, Controlo do sistema de áudio, Standby do sistema, Reprodução com um só toque
- Número de USB: 2

- Ligação sem fios: Bluetooth 4.2, Wi-Fi 802.11ac, 2x2, banda dupla
- Outras ligações: Common Interface Plus (CI+), Saída de áudio digital (ótica), LAN Ethernet RJ-45, Saída de auscultador, Conector de satélite, Conector de serviço
- HDCP 2.3: Sim, em todas as portas HDMI

Cartão de energia da UE

- Números de registo EPREL: 422476
- Tamanho do ecrã na diagonal (pol.): 55
- Classe energética para SDR: G
- Tamanho do ecrã na diagonal (métrico): 139
- Consumo de energia no modo ligado para SDR: 95 Kwh/1000 h
- Classe energética para HDR: G
- Consumo de energia no modo ligado para HDR: 108 Kwh/1000 h
- Consumo e energia quando desligado: nd
- Modo de espera em rede: < 2,0 W
- Tecnologia de painel utilizada: OLED

Potência

- Alimentação elétrica: CA, 220 - 240 V 50/60 Hz
- Temperatura ambiente: De 5 °C a 35 °C
- Consumo de energia em modo de espera: < 0,3 W
- Funcionalidades de poupança de energia: Temporizador para desligar automático, Sensor da luz, Supressão de imagem (para rádio), Modo Eco
- Consumo e energia quando desligado: N/A
- Presença de chumbo: Sim*
- Teor de mercúrio: 0 mg

Acessórios

- Acessórios incluídos: Folheto de informação legal e segurança, Cabo de alimentação, Manual de início rápido (1), Suporte com solução de som, 2 x pilhas AAA, Telecomando

Design

- Cores do televisor: Estrutura em cinzento escuro
- Design do suporte: Solução de som em cromado escuro

Dimensões

- Largura do conjunto: 1227,8 mm
- Altura do conjunto: 705,6 mm
- Profundidade do conjunto: 49,3 mm
- Peso do produto: 21,0 kg
- Largura do conjunto (com suporte): 1227,8 mm
- Altura do conjunto (com suporte): 805,5 mm
- Profundidade do conjunto (com suporte): 260,7 mm
- Peso do produto (+suporte): 28,1 kg
- Largura da caixa: 1400,0 mm
- Altura da caixa: 953,0 mm
- Profundidade da caixa: 174,0 mm
- Peso incl. embalagem: 32,7 kg
- Largura do suporte: 880,0 mm
- Altura do suporte: 104,1 mm
- Profundidade do suporte: 260,7 mm
- Compatível com suporte de parede: 300 x 300 mm
- Profundidade do conjunto (montagem na parede): 148,6 mm
- Altura do conjunto (montagem na parede): 870,7 mm
- Largura do conjunto (montagem na parede): 1227,8 mm



Data de publicação
2023-08-18

Versão: 10.2.1

EAN: 87 18863 02277 1

© 2023 Koninklijke Philips N.V.
Todos os direitos reservados.

Todas as especificações estão sujeitas a alterações sem aviso prévio. As marcas comerciais são propriedade de Koninklijke Philips N.V. ou dos respectivos detentores.

www.philips.com

55OLED935/12

* O EPG e visibilidade atual (até 8 dias) dependem do país e da operadora.

* As ofertas de aplicações Android variam em cada país. Para obter mais detalhes, visite a sua loja Google Play local.

* Consumo de energia em kWh por ano, com base no consumo de energia do televisor a funcionar 4 horas por dia durante 365 dias. O consumo de energia efetivo dependerá da forma como o televisor é utilizado.

* A aplicação Philips TV Remote e as funcionalidades relacionadas variam dependendo do modelo do televisor, do operador e do país, bem como do modelo do dispositivo inteligente e do sistema operativo. Para obter mais detalhes, visite: www.philips.com/TVRemoteapp.

* A oferta de aplicações da Smart TV varia dependendo do modelo do televisor e do país. Para obter mais detalhes, visite: www.philips.com/smarttv.

* Gravação USB apenas para canais digitais, as gravações podem ser limitadas por proteção contra cópia (CI+) da emissão. Podem aplicar-se restrições relativamente aos países e canais.

* Este televisor contém chumbo apenas em determinadas peças e componentes que não oferecem uma tecnologia alternativa, de acordo com as cláusulas de isenção da diretiva RoHS.

* O funcionamento depende das aplicações e dispositivos inteligentes com Chromecast incorporado. Para mais informações, acceda às páginas dos produtos com Chromecast.

* *Tamanho da memória (Flash): 16 GB, o espaço real disponível no disco pode variar (dependendo, por exemplo, de aplicações (pré-) instaladas, do sistema operativo instalado, etc.)