



Philips LED
Televizor 4K UHD se
systémem Android
a zvukem B&W

Engine P5 Perfect Picture

Zvuk od Bowers & Wilkins
Ambilight, třístranný
139cm (55") Android TV



55PUS9435

Elegantní vzhled. Zvuk jako v kině.

Televizor 4K UHD LED se systémem Android a technologií Ambilight

Zachyťte každý detail. Vychutnejte si každou zvukovou nuanci. Tento televizor Philips LED s nadupanými vestavěnými reproduktory Bowers & Wilkins vás pohltí svým realistickým obrazem a působivým zvukem. Technologie Ambilight navíc dodá barvu vaší oblíbené hudbě, seriálům v rozlišení HDR a filmům.

Android TV – o obsah si stačí požádat

- Systém Android TV. Jednoduše chytrý.
- Hlasové ovládání. Vestavěná funkce Google Assistant. Kompatibilita se službou Alexa.
- DTS Play-Fi. Zvuk do více místností.

Pohlující světlo. Pohlující zvuk.

- Jasný 4K LED televizor. Zářivý obraz HDR. Plynulý pohyb.
- Technologie Ambilight. Emoce, které překračují hranice obrazovky.
- Pohlující zvuk. Kombinace značek Bowers & Wilkins a Dolby Atmos.

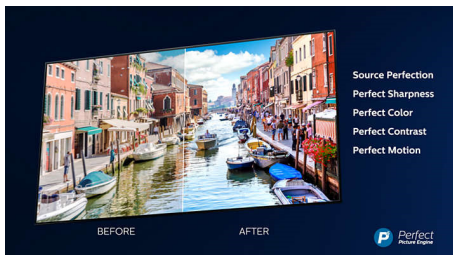
Úžasný obraz. Zvuk Bowers & Wilkins.

- Dolby Vision a Dolby Atmos. Obraz a zvuk jako v kině.
- Engine Philips P5. Dokonalost bez ohledu na zdroj.
- Hlavní formáty HDR. Prozkoumejte hlouběji, co režisér zamýšlel.
- Zvukový systém 2.1.2. Technologie Dolby Atmos s reproduktory mířícími nahoru.
- Vestavěný sub-woofer, výškové reproduktory a reproduktory středního dosahu.

PHILIPS

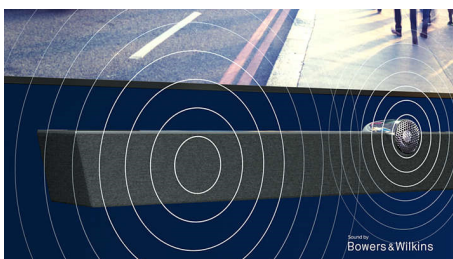
Přednosti

Engine P5 Perfect Picture



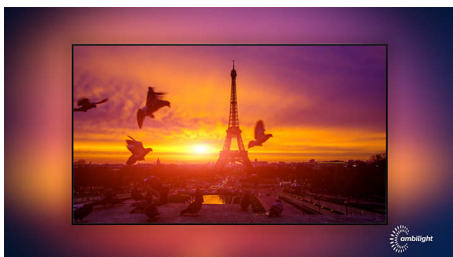
Engine Philips P5 přináší obraz, který je stejně skvělý jako vaše oblíbené pořady. Details mají znatelně větší hloubku. Barvy jsou živé, odstíny pleti vypadají přirozeně. Kontrast je tak ostrý, že ucítíte každý detail. Pohyb je dokonale plynulý.

Zvuk Bowers & Wilkins



O exkluzivní design reproduktorů se postarali zvukoví technici legendární značky Bowers & Wilkins, takže přináší výkon, který se až neskutečně podobá živému vystoupení. Reproduktory mířící nahoru umožňují využít technologii Dolby Atmos na maximum. Středový výškový reproduktor se postará o zřetelnost dialogů, ať už bude děj jakkoli intenzivní.

Ambilight, třístranný



Díky funkci Philips Ambilight vás filmy i hry ještě více pohltnou. Hudba získá svou vlastní

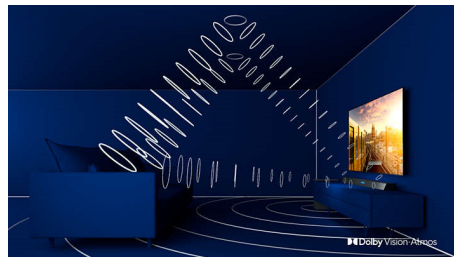
světelnou show a obrazovka vám bude připadat větší, než ve skutečnosti je. Inteligentní světla LED na okrajích televizoru vrhají promítané barvy na zdi a do místnosti v reálném čase, takže dostanete dokonale vyladěné okolní osvětlení – další důvod, proč milovat svůj televizor.

4K UHD



Jasný 4K LED televizor. Zářivý obraz HDR. Plynulý pohyb. Televizor Philips 4K UHD přináší živý obraz s bohatými barvami a výrazným kontrastem. Obrazy mají větší hloubku a pohyb je plynulý. Filmy, pořady, hry a další obsah vypadají skvěle bez ohledu na zdroj.

Dolby Vision a Dolby Atmos



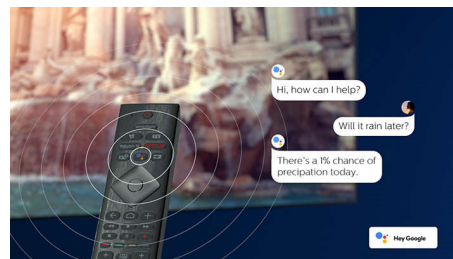
Podpora špičkového zvuku a formátů videa Dolby znamená, že obsah HDR bude skvěle vypadat i znít. Ať už streamujete nejnovější část seriálu, nebo sledujete obsah z disku Blu-Ray, vždy si budete moci vychutnat kontrast, jas a barvy, které odrážejí režisérův původní záměr. A navíc uslyšíte jasný, detailní a hluboký prostorový zvuk.

Android TV



Televizor Philips se systémem Android vám poskytne požadovaný obsah, kdykoli jej budete chtít. Domovskou obrazovku si můžete přizpůsobit tak, aby zobrazovala vaše oblíbené aplikace, takže můžete snadno začít streamovat filmy a pořady, které máte rádi. Nebo pokračovat tam, kde jste skončili.

Hlasový asistent



Ovládejte svůj televizor Philips se systémem Android pomocí svého hlasu. Chcete si něco zahrát, podívat se na Netflix nebo najít obsah a aplikace v obchodě Google Play? Prostě to televizoru řekněte. Takto můžete ovládat dokonce všechna chytrá domácí zařízení kompatibilní s funkcí Google Assistant, například ztlumení světel nebo nastavení termostatu při filmovém večeru. Ani nemusíte vstát z pohovky. Doba hledání dálkového ovladače televizoru skončila. Nyní můžete svůj chytrý televizor Philips ovládat pomocí hlasu prostřednictvím zařízení s podporou Alexa, jako je například Amazon Echo. Zapněte televizor, změňte kanál, přepněte na herní konzoli a další zařízení pomocí služby Alexa.

Specifikace

Ambilight

- Funkce Ambilight: Vestavěná funkce Ambilight+hue, Hudba s funkcí Ambilight, Herní režim, Funkce přizpůsobení barvě stěn, Režim Lounge, AmbiWakeup, AmbiSleep
- Verze Ambilight: třístranný

Obraz/displej

- Poměr stran: 16:9
- Úhlopříčka obrazovky (palce): 55 palců
- Úhlopříčka obrazovky (metrická): 139 cm

- Displej: 4K Ultra HD LED
- Rozlišení panelu: 3840x2160
- Systém obrazu: Engine P5 Perfect Picture
- Vylepšení obrazu: Ultra rozlišení, Široký barevný gamut 90 % DCI/P3, Dolby Vision, HDR10+, 2400 PPI
- Úhlopříčka obrazovky (palce): 55 palců

Podporovaná rozlišení

- Počítačové vstupy na všech konektorech HDMI: až do rozlišení 4K UHD 3840x2160 při 60 Hz,

Podpora HDR, HDR10/ HLG, Podpora HDR, HDR10+/HLG

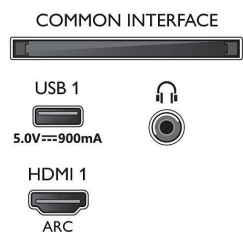
- Vstupy videa na všech konektorech HDMI: až do rozlišení 4K UHD 3840 x 2160 při 60 Hz, Podpora HDR, HDR10/HLG (Hybrid Log Gamma), HDR10+/Dolby Vision

Tuner/příjem/vysílání

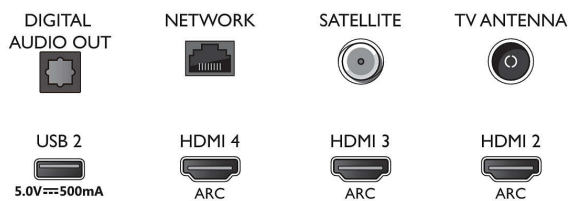
- Digitální příjem: DVB-T/T2/T2-HD/C/S/S2
- Přehrávání videa: PAL, SECAM
- Podpora MPEG: MPEG2, MPEG4

Connections

Side



Bottom



Specifikace

- Průvodce televizními programy*: Průvodce EPG na 8 dnů
- Indikace úrovně signálu
- Teletext: Teletext s pamětí 1 000 stránek
- Podpora HEVC

Android TV

- OS: Android TV™ 9 (Pie)
- Předinstalované aplikace: Google Play Movies*, Google Play Music*, Vyhledávání Google, YouTube, Amazon Instant Video, BBC iPlayer, Netflix
- Kapacita paměti (Flash): 16 GB*

Funkce Smart TV

- Interakce s uživatelem: SimplyShare
- Interaktivní televize: HbbTV
- Program: Pozastavení televizního vysílání, Nahrávání na zařízení USB*
- Snadná instalace: Automatické rozpoznání zařízení Philips, Průvodce připojením zařízení, Průvodce instalací sítě, Průvodce nastavením
- Snadné použití: Univerzální tlačítko smart menu, Uživatelská příručka na obrazovce
- Možnost aktualizace firmwaru: Průvodce aut. aktualizacemi firmwaru, Aktualizace firmwaru přes USB, Aktualizace firmwaru online
- Nastavení formátu obrazovky: Základní – Vyplnit obrazovku, Přizpůsobit obrazovce, Pokročilé – Posun, Zoom, roztažení, Širokoúhlý obraz
- Dálkový ovladač: s funkcí hlasu, s podsvícením tlačítek, s kůží Muirhead
- Hlasový asistent*: Vestavěná funkce Google Assistant, RC s mikrofonom, Spolupracuje s aplikací Alexa

Multimediální aplikace

- Formáty přehrávání videa: Kontejnery: AVI, MKV, H264/MPEG-4 AVC, MPEG-1, MPEG-2, MPEG-4, WMV9/VC1, HEVC (H.265), VP9
- Formáty přehrávání hudby: AAC, MP3, WAV, WMA (v2 až v9.2), WMA-PRO (v9 a v10)
- Podpora formátu titulků: .SRT, .SUB, .TXT, .SMI
- Formáty přehrávání obrazu: JPEG, BMP, GIF, PNG, 360° fotografie, HEIF

Zpracování

- Výkon zpracování: Čtyřjádrový

Zvuk

- Audio: Zvuk od Bowers & Wilkins, Kanál 2.1.2, Výstupní výkon: 50 wattů (RMS)
- Konfigurace reproduktorů: 2 x 6W středový reproduktor, 2 x 9 výškový reproduktor, basový reproduktor 20 W
- Kódek: AC-4, Dolby Atmos, Dolby Digital MS12 V2.3, DTS-HD (M6)
- Vylepšení zvuku: Špásmový ekvalizér, Zvuk A.I., Zřetelné dialogy, Dolby Bass Enhancement, Dolby Volume Leveler, Noční režim, Dolby Atmos

Možnosti připojení

- Počet připojení HDMI: 4
- Vlastnosti rozhraní HDMI: 4K, Zpětný audio kanál
- EasyLink (HDMI-CEC): Průchod signálu dálkového ovladače, Systémové ovládání audia, Pohotovostní

- režim systému, Přehrávání stisknutím jednoho tlačítka
- Počet portů USB: 2
- Bezdrátové připojení: Bluetooth 4.2, Wi-Fi 802.11ac, 2x2, Dual band
- Další připojení: Rozhraní Common Interface Plus (CI+), Digitální audiovýstup (optický), Satelitní konektor, Ethernet-LAN RJ-45, Výstup pro sluchátka, Servisní konektor
- HDCP 2.3: Ano na všech HDMI

Energetická karta EU

- Úhlopříčka obrazovky (palce): 55
- Registrační čísla EPREL: 420631
- Energetická třída SDR: G
- Úhlopříčka obrazovky (metrická): 139
- Spotřeba energie v režimu zapnuto pro SDR: 96 kWh/1000 h
- Energetická třída HDR: G
- Spotřeba energie v režimu zapnuto pro HDR: 125 kWh/1000 h
- Spotřeba elektrické energie v režimu Vypnuto: není k dispozici
- Pohotovostní režim sítě: $2,0\text{ W}$
- Použitá technologie panelu: LED LCD

Napájení

- Napájení ze sítě: 220–240 V stř., 50/60 Hz
- Okolní teplota: 5 °C až 35 °C
- Spotřeba energie v pohotovostním režimu: $0,3\text{ W}$
- Funkce úspory energie: Automatický vypínač, Světelný senzor, Vypnutí obrazu (u rádia), Režim Eco
- Spotřeba elektrické energie v režimu Vypnuto: Neuvedeno

Příslušenství

- Dodávané příslušenství: Brožura s právními a bezpečnostními informacemi, Napájecí kabel, Stručný návod (1x), Dálkový ovladač, 2x baterie AAA, Stojan s řešením zvuku

Design

- Barvy televizoru: Středně stříbrný kovový rámeček
- Konstrukce stojanu: Tmavě chromované řešení zvuku

Rozměry

- Šířka přístroje: 1230,8 mm
- Výška přístroje: 717,9 mm
- Hloubka přístroje: 60,8 mm
- Hmotnost výrobku: 16,7 kg
- Šířka přístroje (s podstavcem): 1230,8 mm
- Výška přístroje (s podstavcem): 792,6 mm
- Hloubka přístroje (s podstavcem): 281,8 mm
- Hmotnost výrobku (+ podstavec): 21,8 kg
- Šířka balení: 1360,0 mm
- Výška balení: 952,0 mm
- Hloubka balení: 170,0 mm
- Hmotnost včetně balení: 25,8 kg
- Šířka stojanu: 880,0 mm
- Výška stojanu: 80,0 mm
- Hloubka stojanu: 281,8 mm
- Kompatibilní s montáží na stěnu: 300 x 300 mm



Datum vydání 2023-09-09

Verze: 12.2.1

EAN: 87 18863 02407 2

© 2023 Koninklijke Philips N.V.
Všechna práva vyhrazena.

Údaje mohou být změněny bez předchozího varování.
Ochranné známky jsou majetkem Koninklijke Philips N.V. nebo jejich příslušných vlastníků.

www.philips.com

* Elektronický programový průvodce (EPG) a skutečné možnosti jeho zobrazení (až na 8 dnů) závisí na jednotlivých zemích a poskytovatelích služeb.

* Nabídka aplikací Android se liší podle země. Více informací naleznete ve svém místním obchodě Google Play Store.

* Televizor podporuje příjem DVB vysílání „Free to air“. Některé operátory DVB nemusí být podporovány. Aktuální seznam naleznete v části Nejčastější dotazy na webových stránkách podpory společnosti Philips. Některé operátory vyžadují podmíněný přístup a předplacení. Další informace získáte od operátora.

* Aplikace Philips TV Remote a související funkce se liší podle modelu televizoru, operátora a země, stejně jako se liší podle modelu chytrého zařízení a operačního systému. Podrobnosti naleznete na adrese www.philips.com/TVRemoteapp.

* Nabídka aplikace Smart TV se liší podle modelu televizoru a země. Podrobnosti naleznete na adrese: www.philips.com/smarttv.

* Nahrávání USB lze použít pouze pro digitální kanály. Nahrávání může být omezeno ochranou vysílání proti kopírování (CI+). Mohou rovněž platit omezení podle jednotlivých zemí a kanálů.

* Vezměte prosím na vědomí, že server Amazon Apps nemusí být k dispozici ve vaší zemi (v současné době je dostupný pouze ve Velké Británii, Německu, Rakousku).

* Tento televizor obsahuje olovo jen v určitých částech nebo součástkách, kde nelze použít jinou technologii, v souladu se stávajícími osvobozujícími klauzulemi směrnice RoHS.

* Nabídka hrani v cloudu závisí na poskytovatelích her.

* *Kapacita paměti (Flash): 16G, skutečná kapacita volného místa na disku se může lišit (v závislosti na např. (před)instalovaných aplikacích, nainstalovaném operačním systému atd.)

* Pro zvukový panel, reproduktor a další zvukové zařízení je vyžadováno připojení HDMI.