

Philips Cineos
Téléviseur à écran large

81 cm
LCD
HDTV

32PF9968



Expérience visuelle intense

avec Pixel Plus 2 HD

Plongez au cœur de l'action avec le téléviseur Philips Cineos doté de la toute dernière technologie LCD Pixel Plus 2 HD et d'un support de table. En outre, le Digital Media Reader offre un accès total au contenu multimédia via USB.

Excellente restitution du son

- Une expérience audio unique grâce à la technologie Virtual Dolby Digital

Quand les détails révèlent la beauté...

- Élégant support assorti (inclus)

Expérience visuelle intense

- Écran HD LCD WXGA, résolution de 1366 x 768p
- HD Ready pour une diffusion des signaux HD de très haute qualité
- Pixel Plus 2 HD : plus de détails, de profondeur et de clarté
- Amélioration du contraste dynamique pour un meilleur rendu des détails sombres

Performances avancées

- Entrée HDMI numérique pour une connexion Full HD via un câble unique

Photos numériques parfaites

- Connecteur USB pour un accès aisé et instantané au contenu multimédia

PHILIPS

Téléviseur à écran large
81 cm LCD, HDTV

32PF9968/10

Points forts

Écran LCD WXGA, 1366 x 768p

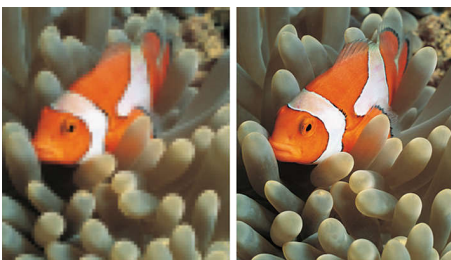
Cet écran WXGA intègre la technologie LCD de pointe pour offrir une résolution de 1366 x 768 pixels en écran large. Vous bénéficiez d'images ultranettes, sans scintillement, à la luminosité et aux couleurs optimales. Parce que le confort visuel compte !

HD Ready



Bénéficiez d'une qualité d'image exceptionnelle haute définition et soyez à la pointe du progrès pour pouvoir diffuser les sources haute définition telles que les décodeurs HDTV ou les disques Blu-Ray. Label contrôlé garantissant une qualité d'image supérieure à celle du balayage progressif, HD Ready est conforme aux normes strictes établies par l'EICTA. L'écran haute définition offre de nombreux avantages en termes de résolution et de qualité d'image pour la diffusion des signaux haute définition. HD Ready est compatible avec les prises YUV analogiques et les prises DVI ou HDMI numériques non compressées prenant en charge le protocole HDCP. Enfin, ce standard permet de diffuser les signaux 720p et 1080i à des fréquences de 50 et 60 Hz.

Pixel Plus 2 HD



La technologie Pixel Plus 2 HD est unique car elle combine de nombreux avantages, à savoir

une netteté exceptionnelle, des détails naturels, une profondeur accrue, des couleurs vives et des mouvements fluides et naturels, que l'image provienne d'un téléviseur standard, de signaux haute définition ou de sources multimédias. Chaque pixel de l'image entrante est corrigé de façon à mieux s'adapter aux pixels voisins pour rendre l'image plus naturelle. Les artefacts des contenus multimédias compressés sont détectés et réduits de manière à obtenir une image pure et nette. En outre, la réduction numérique du bruit garantit une image d'une fluidité et d'une netteté exceptionnelles.

Amélioration du contraste dynamique

Vous recherchez un écran plat LCD diffusant des images au contraste élevé et aux couleurs éclatantes, même dans un grand angle de visualisation ? La technique d'amélioration du contraste dynamique, signée Philips, repose sur le traitement vidéo et la technologie exclusive de rétroéclairage avec gradation pour augmenter la profondeur des niveaux de noir et les détails. Le rétroéclairage avec gradation accroît le contraste jusqu'à 5 fois* et améliore l'angle de visualisation pour offrir des images réalistes au contraste élevé et aux couleurs vives. (* facteur compris entre 2 et 5 en fonction du type d'écran et du contenu de l'image).

Virtual Dolby Digital

Virtual Dolby Digital est une technologie de traitement du son au rendu époustoufflant. Plus besoin d'enceintes arrière pour créer la sensation du Dolby Pro Logic. Vous plongez directement au cœur de l'action !

Support de table inclus

Un support de table est assorti au téléviseur.

Connecteur USB multimédia



Ce connecteur USB permet d'accéder aux fichiers multimédias (.jpg, .mp3 et .alb) stockés sur la plupart des clés USB et appareils photo numériques (carte mémoire USB 1.1). Branchez le périphérique USB sur le connecteur situé sur le côté du téléviseur pour accéder à vos photos et à vos fichiers musicaux. Vous pouvez ainsi facilement visualiser et partager photos et musique.

Entrée HDMI



L'interface HDMI garantit une connexion numérique RVB non comprimée, de la source à l'écran. La conversion analogique étant éliminée, elle garantit une image sans tache (à savoir un signal non dégradé), plus nette et moins scintillante. Intelligente, elle transmet à l'appareil source la résolution de sortie la plus élevée. L'entrée HDMI est totalement rétrocompatible avec les sources DVI et inclut le son numérique. L'interface HDMI utilise le système de protection contre la copie HDCP.

Caractéristiques

Image/affichage

- Format d'image: 16/9
- Diagonale de l'écran (pouces): 32 pouces
- Diagonale de l'écran (cm): 80 cm
- Résolution d'écran: 1366 x 768p
- Luminosité: 550 cd/m²
- Amélioration de l'image: Pixel Plus 2 HD, Digital Natural Motion, Amélioration du contraste dynamique, Filtre en peigne 3D, Active Control+Capteur de luminosité, Active Control, Lissage des lignes obliques, Balayage progressif, Widescreen Plus
- Type d'écran: Écran LCD WXGA à matrice active TFT
- Contraste dynamique: 6000:1
- Temps de réponse (type): 6 ms
- Angle de visualisation: 176° (H)/176° (V)
- Amélioration de l'écran: Écran avec traitement antireflet

Résolution d'affichage prise en charge

- Formats informatiques: 640 x 480, 60 Hz, 800 x 600, 60 Hz, 1 024 x 768, 60 Hz
- Formats vidéo: 640 x 480i - 1Fh, 640 x 480p - 2Fh, 720 x 576i - 1Fh, 720 x 576p - 2Fh, 1280 x 720p - 3Fh, 1920 x 1080i - 2Fh

Tuner/réception/transmission

- Entrée antenne: Coaxiale 75 ohms (IEC75)
- Bandes du tuner: Hyperband, S-Channel, UHF, VHF
- Système TV: PAL
- Lecture vidéo: NTSC, SECAM, PAL

Applications multimédias

- gestion de contenu numérique: Digital Media Reader
- Connexions multimédias: USB (conforme pour la diffusion vidéo)
- Formats de lecture: MP3, Fichiers diaporama (.alb), Photos JPEG, MPEG-2

Pratique

- Contrôle parental: Verrouillage parental/contrôle parental
- Installation facile: Dénomination automatique des programmes, Installation auto. des chaînes (ACI), Système de syntonisation auto (ATS), Mémorisation automatique, Réglage numérique

- PLL, Plug-and-play
- Facilité d'utilisation: Auto Volume Leveller (AVL), Delta Volume par présélection, Interface utilisateur graphique, Affichage à l'écran, Commandes latérales
- Horloge: Smart Clock
- Réglages du format d'écran: 4/3, 6 modes écran large, Réglage automatique du format, Agrandissement au format 14/9, Extension 16/9, Commutateur sous-titres/en-têtes, Super zoom, Écran large
- Télécommande: Amp., DVD, SAT, Décodeur, Magnétoscope
- Type de télécommande: RC4404
- Télétexte: Hypertexte 1200 pages
- Incrustation d'images: Double écran télétexte
- Télétexte - améliorations: Habit Watch, Ligne d'info. sur les programmes

Son

- Puissance de sortie (RMS): 2 x 8 W
- Système audio: Virtual Dolby Digital
- Amélioration du son: Traitement numérique du signal, Amélioration dynamique des basses, Egaliseur graphique

Enceintes

- Haut-parleurs intégrés: 2
- Types d'enceintes: Caissons de basses intégrés avec wOOx, Tweeter à dôme

Connectivité

- Connexions avant/latérales: Entrée audio G/D, Entrée CVBS, Sortie casque, Entrée S-Vidéo, USB
- Ext. 1 SCART/péritel: Audio G/D, Entrée/sortie CVBS, RVB
- Ext. 2 SCART: Audio G/D, Entrée/sortie CVBS, RVB
- Autres connexions: Sortie audio analogique G/D, Entrée S/PDIF (coaxiale), Sortie S/PDIF (coaxiale)
- Ext. 4: HDMI
- Ext. 5: HDMI
- Ext. 6: YUV

Alimentation

- Puissance électrique: 220 - 240 V CA +/- 10 %
- Température ambiante: De 5 °C à 40 °C
- Consommation électrique: 79 W
- Consommation en veille: 0,9

Accessoires

- Accessoires fournis: Support de table, Câble d'antenne RF
- Accessoires en option: Meuble

Dimensions

- Largeur de l'appareil: 875 millimètre
- Hauteur de l'appareil: 610 millimètre
- Profondeur de l'appareil: 107 millimètre
- Hauteur appareil (support inclus): 662 millimètre
- Profondeur appareil (support inclus): 230 millimètre



Date de publication
2023-08-13

Version: 3.0.6

EAN: 87 10895 98264 1

© 2023 Koninklijke Philips N.V.
Tous droits réservés.

Les caractéristiques sont sujettes à modification sans préavis. Les marques commerciales sont la propriété de Koninklijke Philips N.V. ou de leurs détenteurs respectifs.

www.philips.com