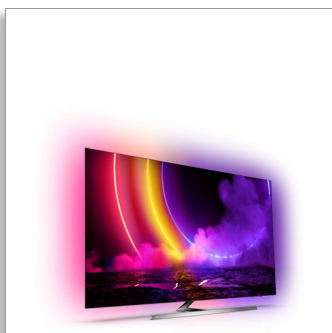




Philips OLED  
Android TV OLED 4K  
UHD

Procesor P5 AI Perfect Picture

Sunet Dolby Atmos  
Televizor cu Ambilight pe 4 laturi  
Android TV de 164 cm (65")



65OLED876

Captivant în mod unic. De o frumusețe desăvârșită.

## Android TV OLED 4K UHD

Imaginea incredibil de realistă de pe acest superb televizor OLED se combină cu luminile captivante Ambilight pe 4 laturi pentru divertisment demn de o sală de cinema. Orice ai viziona sau orice joc ai juca, acțiunea pare să se desprindă de pe ecran direct în camera de zi.

### Conceput pentru a fascina.

- Experiență complet captivantă. Ambilight pe 4 laturi.
- Design de calitate superioară. De la suport la telecomandă.
- Aceasta este senzația de realism. Televizor Philips OLED.

### Mișcare fluidă. Culori realiste. Profunzime incredibilă.

- Imagine HDR vie. Televizor Philips 4K UHD.
- Imagine și sunet de cinema. Dolby Vision și Dolby Atmos
- Excelent pentru jocuri. Latență extrem de scăzută pe orice consolă
- Indiferent ce vizionezi, imaginea este realistă. Procesor P5 cu AI.

### Conținut la îndemâna ta.

- Comandă vocală. Asistentul Google. Funcționează cu Alexa.
- Sunet în mai multe camere. DTS Play-Fi
- Pur și simplu inteligent. Android TV.

# PHILIPS

## Android TV OLED 4K UHD

Procesor P5 AI Perfect Picture Sunet Dolby Atmos, Televizor cu Ambilight pe 4 laturi, Android TV de 164 cm (65")

# Repere

### Ambilight pe 4 laturi



Cu Philips Ambilight pe 4 laturi, fiecare moment este trăit mai intens. LED-urile inteligente de pe marginea televizorului reacționează la acțiunea de pe ecran și emit o lumină strălucitoare care este pur și simplu captivantă. Încearcă-l o dată și te vei întreba cum ai putut să te uiți la televizor fără el.

### Procesor P5 cu AI



Procesorul Philips P5 cu AI oferă o imagine atât de realistă încât ai impresia că poți păși dincolo de ecran. Un algoritm AI cu învățare profundă procesează imaginile într-un mod similar cu creierul uman. Indiferent ce vizionezi, obții detalii și contrast realiste, culori bogate și mișcări line.

### Televizor OLED Philips



Cu un televizor OLED Philips, te vei bucura de un unghi de vizionare mai larg și de imagini realiste unice. Nuanțele de negru sunt mai intense. Culorile sunt mai fidele. Detaliile din

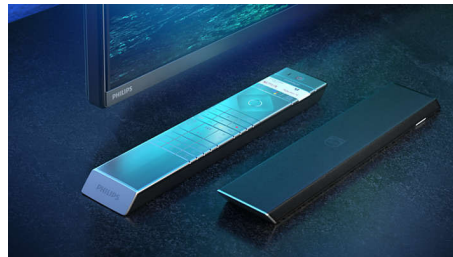
umbre și zonele luminoase sunt reproduse cu precizie. Sunt acceptate toate principalele formate HDR. Vei simți intensitatea completă a fiecărei scene.

### Dolby Vision + Dolby Atmos



Datorită compatibilității cu sunetul și cu formatele video Dolby premium, conținutul HDR pe care îl urmărești va arăta și va suna excepțional. Te vei bucura de o imagine care reflectă intențiile inițiale ale regizorului și vei asculta un sunet amplu, cu claritate și profunzime reale.

### Materiale premium



Fiecare centimetru al acestui televizor oferă senzația de calitate superioară. Rama metalică ultrasubțire. Suportul metalic cromat închis la culoare, în formă de T. Sau telecomanda moale, cu textură de piele pe partea din spate și taste iluminate, care este foarte ușor de ținut și de folosit.

65OLED876/12

### Pur și simplu inteligent. Android TV



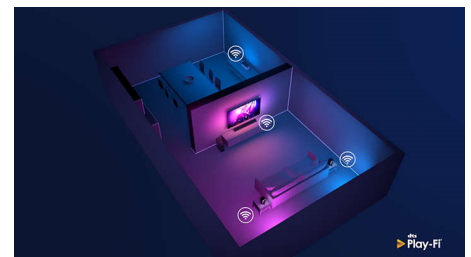
Philips Android TV îți oferă conținutul dorit, atunci când dorești. Poți personaliza ecranul principal pentru a afișa aplicațiile preferate, permițându-ți să începi ușor streamingul filmelor și al serialelor favorite. Sau poți relua de unde ai rămas.

### VRR HDMI 2.1 și latență scăzută



Televizorul tău Philips dispune de cea mai recentă conectivitate HDMI 2.1, comutând automat la setarea de latență extrem de scăzută când începi să joci un joc pe consolă. Este compatibil cu VRR (rată variabilă de reîmprospătare) și Freesync pentru jocuri cu acțiune rapidă neîntrerupte. Modul Ambilight pentru jocuri aduce emoția direct în cameră.

### Compatibil cu DTS Play-Fi



Cu DTS Play-Fi pe televizorul Philips, te poți conecta la boxe compatibile în orice încăpere. Ai boxe wireless în bucătărie? Ascultă replicile dintr-un film în timp ce pregătești o gustare sau urmărește comentariul sportiv în timp ce le aduci tuturor ceva de băut.



## Android TV OLED 4K UHD

Procesor P5 AI Perfect Picture Sunet Dolby Atmos, Televizor cu Ambilight pe 4 laturi, Android TV de 164 cm (65")

# Specificații

65OLED876/12

### Ambilight

- Funcții Ambilight: Ambilight + Hue integrat, Muzică Ambilight, Mod Joc, Adaptare la culoarea peretelui, Mod Lounge, AmbiWakeup, AmbiSleep, Boxe wireless Philips pentru acasă
- Versiune Ambilight: 4 laturi

### Imagine/Ecran

- Raport lungime/lățime: 16:9
- Dimensiune diagonală ecran (inch): 65 inch

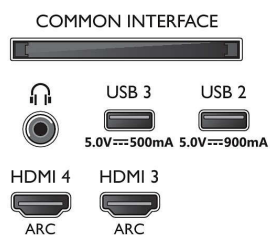
- Dimensiune diagonală ecran (metric): 164 cm
- Afișaj: OLED 4K Ultra HD
- Rezoluție panou: 3840 x 2160
- Procesor de imagine: Procesor P5 AI Perfect Picture
- Îmbunătățiri ale imaginii: Ultra rezoluție, Gamă largă de culori de 99 % DCI/P3, Dolby Vision, HDR10+, Perfect Natural Motion, Mod PQ AI, Compatibil cu CalMAN, Gestionarea culorilor ISF, Micro Dimming Perfect
- Dimensiune diagonală ecran (inch): 65 inch

### Rezoluție de afișare acceptată

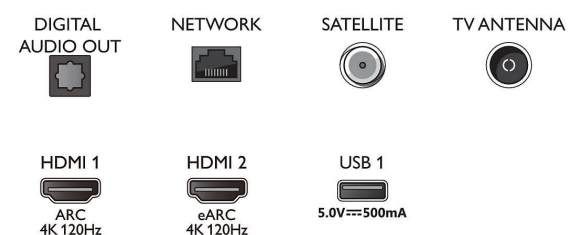
- Intrări pentru computer pe HDMI1/2: HDMI2.1 acceptat., până la 4K UHD 120 Hz, HDR acceptat, HDR10/HLG, HDR10+/Dolby Vision
- Intrări pentru computer pe HDMI3/4: HDMI2.0 acceptat.
- Intrări video pe HDMI1/2: HDMI2.1 acceptat, până la 4K UHD 120 Hz, HDR acceptat, HDR10/HLG, HDR10+/Dolby Vision
- Intrări video pe HDMI3/4: HDMI2.0 acceptat.

## Connections

### Side



### Bottom



## Android TV OLED 4K UHD

Procesor P5 AI Perfect Picture Sunet Dolby Atmos, Televizor cu Ambilight pe 4 laturi, Android TV de 164 cm (65")

# Specificații

### Tuner/Recepție/Transmisie

- TV digital: DVB-T/T2/T2-HD/C/S/S2
- Redare video: PAL, SECAM
- Acceptă MPEG: MPEG2, MPEG4
- Ghid de programe TV\*: Ghid electronic de programe (8 zile)
- Indicator putere semnal
- Teletext: Hipertext - 1000 pagini
- Acceptă HEVC

### Android TV

- OS: Android TV™ 10 (Q)
- Aplicații preinstalate: Filme Google Play\*, Muzică Google Play\*, Căutare Google, YouTube, Amazon instant video, BBC iplayer, Netflix, Amazon Prime Video, Disney+, Aplicație pentru fitness, Spotify
- Dimensiune memorie (Flash): 16 GB\*

### Caracteristici Smart TV

- Interacțiune cu utilizatorul: SimplyShare
- TV interactiv: HbbTV
- Program: Pauză TV, Înregistrare USB\*
- Ușor de instalat: Autodetectare dispozitive Philips, Expert de instalare rețea, Expert de configurare a setărilor, Expert de conectare dispozitiv
- Ușurință în utilizare: Buton de meniu inteligent, Manual de utilizare pe ecran
- Upgrade al firmware-ului: Expert pentru upgrade-ul automat al firmware-ului, Posibilitate de upgrade al firmware-ului prin USB, Upgrade de firmware online
- Ajustări format ecran: Umplere ecran, Potrivire la ecran, Înainte - Schimbare, Zoom, extindere, Ecran lat
- Telecomandă: cu voce, cu taste iluminate
- Asistent vocal\*: Asistent Google integrat, Telecomandă cu microfon, Funcționează cu Alexa

### Aplicații multimedia

- Formate de redare video: Container: AVI, MKV, H264/MPEG-4 AVC, MPEG-1, MPEG-2, MPEG-4, VP9, HEVC (H.265), AV1
- Formate redare muzică: AAC, MP3, WAV, WMA (v2 până la v9.2), WMA-PRO (v9 și v10)
- Suport formate subtitrări: .SRT, .SUB, .TXT, .SML
- Formate redare imagini: JPEG, BMP, GIF, PNG, Fotografie 360, HEIF

### Procesare

- Putere de procesare: Quad Core

### Sunet

- Audio: Putere de ieșire: 50 W (RMS), 2.1 canale
- Configurația difuzoarelor: 2 difuzoare cu frecvențe medii-înalte de 10 W, subwoofer de 30 W
- Codec: AC-4, Dolby Atmos, DTS-HD(M6), Dolby Digital MS12 V2.5
- Îmbunătățirea sunetului: Sunet AI, Dialog clar, Dolby Atmos, Dolby Bass Enhancement, Dolby Volume Leveler, Mod Noapte, EQ AI, DTS Play-Fi, Mimi Sound Personalization

### Conectivitate

- Număr de conexiuni HDMI: 4
- Caracteristici HDMI: 4K, Audio Return Channel
- EasyLink (HDMI-CEC): Pass-through telecomandă,

- Control sistem audio, Sistem în standby, Redare la o singură atingere
- Număr de USB-uri: 3
- Conexiune wireless: Wi-Fi 802.11ac, 2x2, dual-band, Bluetooth 5.0
- Alte conexiuni: Interfață comună Plus (CI+), leșire audio digitală (optică), Ethernet-LAN RJ-45, leșire căști, Conector prin satelit, Conector pentru servicii
- HDCP 2.3: Da pentru toate dispozitivele HDMI
- HDMI ARC: Da, pentru toate porturile
- HDMI eARC: Da, pe HDMI2
- VRR HDMI: Da pentru toate porturile HDMI, FreeSync Premium

### Certificat de eficiență energetică UE

- Numere de înregistrare EPREL: 694144
- Dimensiune diagonală ecran (inch): 65
- Dimensiune diagonală ecran (metric): 164
- Clasa de eficiență energetică pentru SDR: F
- Consum de energie în modul activ pentru SDR: 148 Kwh/1000 h
- Clasa de eficiență energetică pentru HDR: G
- Consum de energie în modul activ pentru HDR: 99 Kwh/1000 h
- Consum de energie în modul oprit: n.a.
- Modul standby în rețea: < 2,0 W
- Tehnologie panou utilizată: OLED

### Alimentare

- Sursă de alimentare rețea: 220-240 V c.a., 50/60 Hz
- Temperatură ambient: între 5 °C și 35 °C
- Consum în standby: < 0,3 W
- Funcții economisire energie: Cronometru oprire automată, Senzor de lumină, Dezactivare imagine (pentru radio), Mod Eco

### Accesorii

- Baterii incluse: 2 baterii AAA
- Accesorii incluse: Broșură cu date juridice și pentru siguranță, Cablu de alimentare, Ghid de inițiere rapidă (x1), Telecomandă, Suport pentru masă

### Design

- Culori televizor: Ramă gri metalizat
- Designul suportului: Suport metalic cromat închis la culoare, în formă de pană

### Dimensiuni

- Lățime aparat: 1448,7 mm
- Înălțime aparat: 829,5 mm
- Adâncime aparat: 68,0 mm
- Greutate produs: 24,3 kg
- Lățime aparat (cu suport): 1448,7 mm
- Înălțime aparat (cu suport): 896,9 mm
- Adâncime aparat (cu suport): 291,8 mm
- Greutate produs (+ suport): 28,1 kg
- Lățime cutie: 1660,0 mm
- Înălțime cutie: 995,0 mm
- Adâncime cutie: 170,0 mm
- Greutate cu ambalaj inclus: 28,6 kg
- Lățime suport: 800,0 mm
- Înălțime suport: 70,0 mm
- Adâncime suport: 291,8 mm
- Compatibil cu suport de perete: 300 x 300 mm



Data apariției 2023-08-08

Versiune: 11.0.1

EAN: 87 18863 03097 4

© 2023 Koninklijke Philips N.V.  
Toate drepturile rezervate.

Specificațiile pot fi modificate fără preaviz. Mărcile comerciale sunt proprietatea Koninklijke Philips N.V. sau a deținătorilor lor legali.

[www.philips.com](http://www.philips.com)

- \* Panourile televizoarelor OLED Philips au fost certificate ca fiind fără scintilații și fără reflexii deranjante de către UL.
- \* Dimensiune memorie (flash): 16 G, spațiul disponibil efectiv pe disc poate fi diferit (în funcție de, de exemplu, de aplicațiile (pre)instalate, sistemul de operare instalat etc.)
- \* EPG și vizibilitatea curentă (până la 8 zile) depind de țară și de operator.
- \* Ofertele aplicației Android variază în funcție de țară. Pentru mai multe detalii, vizitează magazinul local Google Play.
- \* Televizorul suportă recepția DVB de emisiuni 'Free to air'. Este posibil ca anumiți operatori DVB să nu fie suportați. Poți găsi o listă actualizată în secțiunea Întrebări frecvente pe site-ul de asistență Philips. Pentru unii operatori, se cere acces condiționat și abonament. Pentru informații suplimentare, contactează-ți operatorul.
- \* Aplicația Philips TV Remote și funcțiile corelate variază în funcție de modelul de televizor, operator și țară, precum și de modelul dispozitivului mobil și de sistemul de operare. Pentru mai multe detalii, accesează: [www.philips.com/TVRemoteapp](http://www.philips.com/TVRemoteapp).
- \* Înregistrare USB numai pentru canale digitale; înregistrările pot fi limitate de protecția la copiere a transmisiunilor (CI+). Se pot aplica restricții în funcție de canal și țară.
- \* Acest televizor conține plumb în anumite piese sau componente acolo unde nu există alternative tehnologice, în conformitate cu clauzele de exceptare ale directivei RoHS.
- \* Amazon, Alexa și toate siglele asociate sunt mărci comerciale ale Amazon.com, Inc. sau ale afiliaților săi. Amazon Alexa este disponibilă în limbile și țările selectate.
- \* Amazon Prime este disponibil în anumite limbi și țări.
- \* Este necesar abonament Disney+. Conform termenilor de la adresa <https://www.disneyplus.com> (c) 2020 Disney și entitățile sale asociate. Disney+ este disponibil în anumite limbi și țări.
- \* Asistentul Google este disponibil pe televizoarele Philips Android TV cu sistem de operare Android O (8) sau versiuni superioare. Asistentul Google este disponibil în anumite limbi și țări.
- \* Este necesar abonament Netflix. Conform termenilor de la adresa <https://www.netflix.com>
- \* Rakuten TV este disponibil în anumite limbi și țări.