

Philips Cineos
Breitbild-Flat TV

32"
LCD
HD Ready

32PF9968



Ein unvergessliches Fernseherlebnis

mit PIXEL PLUS 2 HD

Genießen Sie ein optimales Fernseherlebnis mit dem Philips Cineos Flat TV mit PIXEL PLUS 2 HD, neuester LCD-Technologie und Standhalterung. Mit dem USB-Digital Media Reader können Sie auf alle Multimedia-Inhalte zugreifen.

Hervorragende Soundwiedergabe

- Virtual Dolby Digital für ein realistisches Audio-Erlebnis

Wahre Schönheit zeigt sich im Detail

- Passender Standfuß im eleganten Design enthalten

Ein unvergessliches Fernseherlebnis

- HD LCD WXGA Display mit einer Auflösung von 1366 x 768p
- HD Ready für beste Bildqualität von HD-Signalen
- Pixel Plus 2 HD für bessere Detailauflösung, Tiefenschärfe und Klarheit
- Dynamische Kontrastoptimierung für tiefe schwarze Details

Für optimierte Leistung

- HDMI-Eingang für volldigitale High Definition mit nur einem Kabel

Perfekte Bildqualität von Ihren digitalen Fotos

- USB-Anschluss für die einfache und direkte Wiedergabe von Multimedia-Inhalten

PHILIPS

Besonderheiten

LCD-Display, WXGA, 1366 x 768p

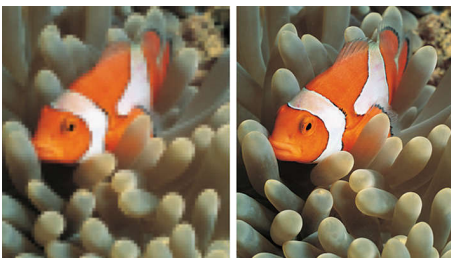
Dieses WXGA-Display mit modernster LCD-Bildschirmtechnologie bietet eine HD-Breitbild-Auflösung von 1366 x 768 Pixel und absolut flimmerfreie Bilder in Progressive Scan-Qualität mit optimaler Helligkeit und erstklassigen Farben. Dieses lebendige und gestochen scharfe Bild sorgt für das ultimative Fernseherlebnis.

HD Ready



Genießen Sie außergewöhnliche Bildqualität von High Definition-Bildern, und nutzen Sie HD-Quellen wie HDTV-Set-Top-Boxen oder Blue-ray-Discs. HD Ready ist ein geschütztes Gütezeichen und steht für eine Bildqualität, die noch besser als die von Progressive Scan ist. Das Gütezeichen entspricht den strengen Normen der EICTA und kennzeichnet Bildschirme, die High Definition-Signale verarbeiten können. Das Flachbildfernseher verfügt über einen universellen Anschluss für analoges YPbPr und einen DVI-, oder HDMI-Anschluss mit Unterstützung des HDCP-Kopierschutzes. Es kann die 720p- und 1080i-Signale bei einer Frequenz von 50 und 60 Hz anzeigen.

Pixel Plus 2 HD



Pixel Plus 2 HD bietet eine unschlagbare Kombination aus optimaler Schärfe,

natürlichem Detailkontrast, besserer Tiefenwirkung, leuchtenden Farben und fließenden, natürlichen Bewegungen bei Standard- und HDTV-Fernsehern sowie Multimediageräten. Da jedes Pixel in einem eingehenden Bild besser auf die benachbarten Pixel abgestimmt wird, wirkt das Bild auch weitaus natürlicher. Artefakte in komprimierten Multimediadaten werden erkannt und minimiert, wodurch das Bild klar und gestochen scharf ist. Die digitale Rauschminderung sorgt für saubere und trotzdem gestochen scharfe Bilder.

Dynamische Kontrastoptimierung

Sie suchen einen LCD-Flachbildschirm, der selbst bei breiten Betrachtungswinkeln höchste Kontraste und lebendige Bilder bietet? Die dynamische Kontrastoptimierung von Philips verwendet einzigartige Technologien für die Videoverarbeitung und dimmbare Hintergrundbeleuchtung. Dadurch können tiefe Schwarzwerte mit verbesserten Details wiedergegeben werden. Die dimmbare Hintergrundbeleuchtung verbessert die Kontrastwerte um das 5fache*, bei gleichzeitiger Verbesserung des Betrachtungswinkels. So entsteht ein helles, lebensechtes Bild mit hohen Kontrasten und lebendigen Farben, (* Faktor zwischen 2 und 5, je nach Bildschirmtyp und Bildinhalt).

Virtual Dolby Digital

Virtual Dolby Digital ist eine Technologie zur Verbesserung der Surround Sound-Effekte. Es wird der Höreindruck von Dolby Pro Logic erzeugt, ohne zusätzliche Rear-Lautsprecher zu benötigen. Sie tauchen ganz und gar in das Fernseherlebnis ein.

Mitgelieferter Tischfuß

Tischfuß im passenden Design im Lieferumfang des Gerätes enthalten.

USB-Anschluss für Multimedia



Der USB-Anschluss ermöglicht Zugriff auf Multimediadaten wie jpg, mp3 und alb-Dateien der meisten USB-Sticks und Digitalkameras (USB 1.1-Massenspeichergerät). Schließen Sie das USB-Kabel an den seitlichen Anschluss des Fernsehers an, und greifen Sie auf Ihre Fotos oder Musikdateien zu. So können Sie Bilder und Musik bequem anzeigen bzw. wiedergeben.

HDMI-Eingang



HDMI bietet eine dekomprimierte RGB-Verbindung von der Quelle zum Bildschirm. Durch das Wegfallen der Umwandlung in analoge Signale ermöglicht es eine makellose Übertragung. Das rauschfreie Signal verringert das Flimmern und macht das Bild klarer. HDMI garantiert durch intelligente Kommunikation mit dem Quellgerät die höchste Ausgabeauflösung. Der HDMI-Eingang ist vollständig rückwärtskompatibel, umfasst jedoch Digital Audio. HDMI verwendet den HDCP-Kopierschutz.

Daten

Bild/Anzeige

- Bildformat: 16:9
- Bildschirmgröße diagonal (Zoll): 32 Zoll
- Bildschirmgröße diagonal (cm): 80 cm
- Auflösung des Displays: 1.366 x 768 p
- Helligkeit: 550 cd/m²
- Bildoptimierung: Pixel Plus 2 HD, Digital Natural Motion, Dynamische Kontrastoptimierung, 3D-Kammfilter, Active Control + Lichtsensor, Active Control, Jagged Line Suppression, Progressive Scan, Widescreen Plus
- Bildschirmtyp: LCD WXGA Active Matrix TFT
- Dynamischer Bildschirmkontrast: 6000:1
- Reaktionszeit (Standard): 6 ms
- Betrachtungswinkel: 176 ° (H)/176 ° (V)
- Bildschirmoptimierung: Nicht reflektierender Bildschirm

Unterstützte Display-Auflösung

- Computerformate: 640 x 480, 60 Hz, 800 x 600, 60 Hz, 1.024 x 768, 60 Hz
- Videoformate: 640 x 480i - 1 Fh, 640 x 480p - 2 Fh, 720 x 576i - 1 Fh, 720 x 576p - 2 Fh, 1280 x 720p - 3 Fh, 1920 x 1080i - 2 Fh

Tuner/Empfang/Übertragung

- Antenneneingang: 75 Ohm koaxial (IEC75)
- Frequenzbänder: Hyperband, S-Kanal, UHF, VHF
- TV-System: PAL
- Videowiedergabe: NTSC, Secam, PAL

Multimedia-Anwendungen

- Digital Content Management: Digital Media Reader
- Multimedia-Anschlüsse: USB (videostreamfähig)
- Wiedergabeformate: MP3, Diashowdateien (.alb), JPEG-Standbilder, MPEG2

Komfort

- Schutz von Minderjährigen: Kindersicherung
- Einfache Installation: Automatischer Programmname, Automatic Channel Install (ACI), Automatic Tuning System (ATS), Autostore, Digitales PLL-Tuning, Plug & Play
- Einfache Bedienung: Automatische Lautstärkeregelung (AVL), Progr.-Lautstärke per Sender, Grafische Benutzeroberfläche, Bildschirmanzeige, Seitl. Bedienelemente
- Uhr: Smart Clock
- Bildschirmformat-Anpassung: 4:3, 6 Breitbild-Modi

- Auto Format, Breitbildformat 14:9, Breitbildformat 16:9, Untertitel-/Überschrift-Verschiebung, SuperZoom, Breitbild
- Fernbedienung: Amp, DVD, SAT, STB (Set-Top Box), Videorecorder
- Fernbedienungstyp: RC4404
- Videotext: 1200 Seiten Hypertext
- Bild im Bild: Videotext-Doppelbild
- Verbesserung des Videotexts: Habit Watch, Programminformationszeile

Ton

- Ausgangsleistung (RMS): 2 x 8 W
- Soundsystem: Virtual Dolby Digital
- Verbesserung der Soundqualität: Digitale Signalverarbeitung, Dynamic Bass Enhancement, Grafik-Equalizer

Lautsprecher

- Integrierte Lautsprecher: 2
- Lautsprecher-Typen: Integrierte Tieftöner mit wOOx, Kalotten-Hochtöner

Anschlüsse

- Vordere/seitliche Anschlüsse: Linker/rechter Audio-Eingang, FBAS-Eingang, Kopfhörerausgang, S-Video-Eingang, USB
- Ext 1 Scart: Audio links/rechts, FBAS-Ein-/Ausgang, RGB
- Ext 2 Scart: Audio links/rechts, FBAS-Ein-/Ausgang, RGB
- Weitere Anschlüsse: Analog L/R Audioausgang, SP-DIF-Eingang (koaxial), SP-DIF-Ausgang (koaxial)
- Ext 4: HDMI
- Ext 5: HDMI
- Ext 6: YPbPr

Power

- Netzstrom: 220 bis 240 VAC +/- 10 %
- Umgebungstemperatur: 5 °C bis 40 °C
- Stromverbrauch: 79 W
- Standby-Stromverbrauch: 0,9

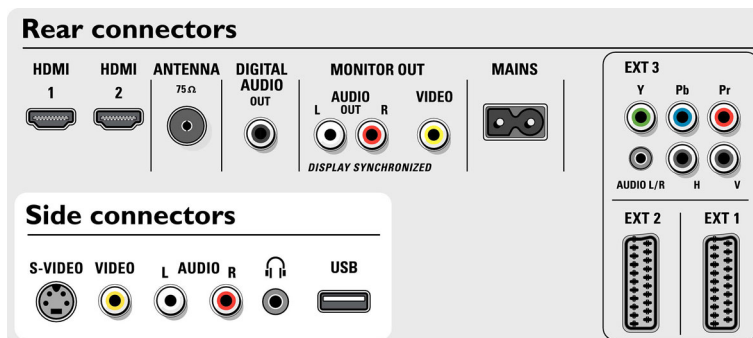
Zubehör

- Mitgeliefertes Zubehör: Standfuß, Antennenkabel
- Optionales Zubehör: Fußbodenständer

Abmessungen

- Gerätebreite: 875 mm

- Gerätehöhe: 610 mm
- Gerätetiefe: 107 mm
- Gerätehöhe (inkl. Fuß): 662 mm
- Gerätetiefe (inkl. Fuß): 230 mm



Ausstellungsdatum
2023-08-13

Version: 3.0.6

EAN: 87 10895 98264 1

© 2023 Koninklijke Philips N.V.
Alle Rechte vorbehalten.

Technische Daten können ohne vorherige Ankündigung geändert werden. Die Marken sind Eigentum von Koninklijke Philips N.V. oder der jeweiligen Firmen.

www.philips.com